

2021年6月15日

－2021年5月度 アルバイト・パート募集時平均時給調査－ 三大都市圏の5月度平均時給は前年同月より16円増加の1,091円

株式会社リクルート（本社：東京都千代田区、代表取締役社長：北村 吉弘）の調査研究機関『ジョブズリサーチセンター（JBRC）』（<https://jbrc.recruit.co.jp/>）が、2021年5月度の「アルバイト・パート募集時平均時給調査」をまとめましたので、ご報告致します。

事務系で2006年1月度の調査開始以来過去最高を更新



ジョブズリサーチ
センター長
宇佐川 邦子

三大都市圏の5月度平均時給は、前年同月より16円増加の1,091円となりました。事務系や専門職系で上昇傾向が続いており、特に事務系は三大都市圏全体と各エリア全てにおいて、2006年1月度の調査開始以来の過去最高を更新しました。

事務系のコールセンタースタッフでは、引き続き新型コロナウイルスのワクチン接種関連の案件が多いことに加え、アパレルをはじめとしたEC案件の旺盛な需要も時給上昇の要因となっています。

なお、販売・サービス系、フード系、製造・物流・清掃系における前年同月比増減率の上昇は、1回目の緊急事態宣言が発出されていた昨年5月に平均時給が低下したことの反動によるものです。

■ 三大都市圏全体

○三大都市圏（首都圏・東海・関西）の平均時給は 1,091円（前年同月1,075円、前月1,083円） [4P]

前年同月より16円増加（増減率+1.5%）、前月比は8円増加（同+0.7%）となった。職種別では「事務系」（前年同月比増減額+35円、増減率+3.1%）など5職種で前年同月比プラス。前月比は「事務系」（前月比増減額+10円、増減率+0.9%）など4職種でプラスとなった。

■ 三大都市圏エリア別

[7P]

○首都圏の平均時給は 1,137円（前年同月1,116円、前月1,131円）

[8P]

前年同月より21円増加（増減率+1.9%）、前月比は6円増加（同+0.5%）となった。職種別では、「販売・サービス系」（前年同月比増減額+39円、増減率+3.7%）など5職種で前年同月比プラス。前月比は「事務系」（前月比増減額+9円、増減率+0.8%）など3職種でプラスとなった。

○東海の平均時給は 1,007円（前年同月996円、前月1,002円）

[9P]

前年同月より11円増加（増減率+1.1%）、前月比は5円増加（同+0.5%）となった。職種別では、「事務系」（前年同月比増減額+39円、増減率+4.0%）など5職種で前年同月比プラス。前月比は「事務系」（前月比増減額+11円、増減率+1.1%）など4職種でプラスとなった。

○関西の平均時給は 1,079円（前年同月1,054円、前月1,063円）

[10P]

前年同月より25円増加（増減率+2.4%）、前月比は16円増加（同+1.5%）となった。職種別では、「事務系」（前年同月比増減額+55円、増減率+5.0%）など4職種で前年同月比プラス。前月比は「事務系」（前月比増減額+16円、増減率+1.4%）など5職種でプラスとなった。

2021年6月15日

■ 調査概要

当社が企画運営する求人メディア『TOWNWORK』『fromA navi』に掲載された求人情報より、「アルバイト・パート」募集の求人情報を抽出し、募集時平均時給を集計した。

※各数値については四捨五入しているため、増減額および率が表記内の数値を集計した結果と一致しない場合がある。

<集計対象件数（全国）>

2021年5月 20万428件

※当該件数は平均時給調査に際して集計した求人の件数であり、集計対象とする求人メディアに掲載されている求人の総数ではない。

<集計対象期間について>

2021年5月1日（土）～31日（月）掲載分

<集計対象職種について>

大分類	小分類	大分類	小分類	大分類	小分類
販売・サービス系	レジ	製造・物流・清掃系	食品製造・販売	専門職系	看護師
	販売		組立工		歯科衛生士・歯科技工士
	アパレル販売		製造・生産（重工業除く）		歯科助手
	化粧品販売		メカニック（修理・整備士）		医療関係技術者
	コンビニスタッフ		品質管理・検査		介護スタッフ
	カラオケボックススタッフ		物流作業		訪問介護員（ホームヘルパー）
	CD・ビデオレンタルスタッフ		構内作業（フォークリフト等オペレータ）		介護福祉士
	ホールスタッフ（パチンコ・遊技場）		ドライバー・配送・デリバリー		美容師・理容師
	レジャー施設業務全般		ドライバー（中型・大型・バス・タクシー）		エステ・ネイル・マッサージ
	ホテルフロント		清掃・洗浄・クリーニング		スポーツインストラクター
	ホテルスタッフ		警備員・監視員・パーキングスタッフ		塾講師
	宿泊施設関連（旅館・民宿）		ビルメンテナンス・施設管理		保育士
	冠婚葬祭スタッフ		ガソリンスタンドスタッフ		その他（非掲載）
	イベントスタッフ（設営・運営等）		その他（非掲載）		その他（非掲載）
	チラシ・パンフレット配布				
	キャンペーンスタッフ				
その他（非掲載）					
フード系	ホールスタッフ（飲食店）	事務系	受付	営業系	※接待のある飲食業の職種は除く
	料理店・レストラン・他		一般事務		営業
	居酒屋・バー		営業事務・営業アシスタント		テレフォンポインター
	調理・コック・板前（見習含む）		電話応対		その他（非掲載）
	料理店・レストラン・他		コールセンタースタッフ		
	居酒屋・バー		データ入力		
ファストフード	医療事務				
パン職人・パティシエ	財務・会計・経理系職				
洗い場・パントリー	その他（非掲載）				
その他（非掲載）					

<集計対象媒体について>

『TOWNWORK』：「家の近くで働きたい」「学校の近くで働きたい」など勤務地を重視する読者へ向けた無料の仕事情報誌。全国で展開。

『fromA navi』：アルバイト・仕事探しの総合求人情報サイト。関東、関西、東海エリアを中心に、北海道・東北、北陸・甲信越、中国・四国、九州・沖縄、リゾートの全8版を展開。

2021年6月15日

<エリア区分について>

対象媒体に掲載される求人情報記載の所在地に準拠し、以下の通りとした。

- 北海道 : 北海道
- 東北 : 宮城県、青森県、岩手県、秋田県、山形県、福島県
- 北関東 : 栃木県、群馬県、茨城県
- 首都圏 : 東京都、神奈川県、千葉県、埼玉県
- 甲信越・北陸 : 山梨県、長野県、新潟県、石川県、富山県、福井県
- 東海 : 愛知県、三重県、岐阜県、静岡県
- 関西 : 大阪府、兵庫県、京都府、奈良県、滋賀県、和歌山県
- 中国・四国 : 広島県、岡山県、山口県、島根県、鳥取県、香川県、徳島県、愛媛県、高知県
- 九州 : 福岡県、佐賀県、長崎県、熊本県、大分県、宮崎県、鹿児島県、沖縄県

本件に関する
お問い合わせ先

<https://www.recruit.co.jp/support/form/>

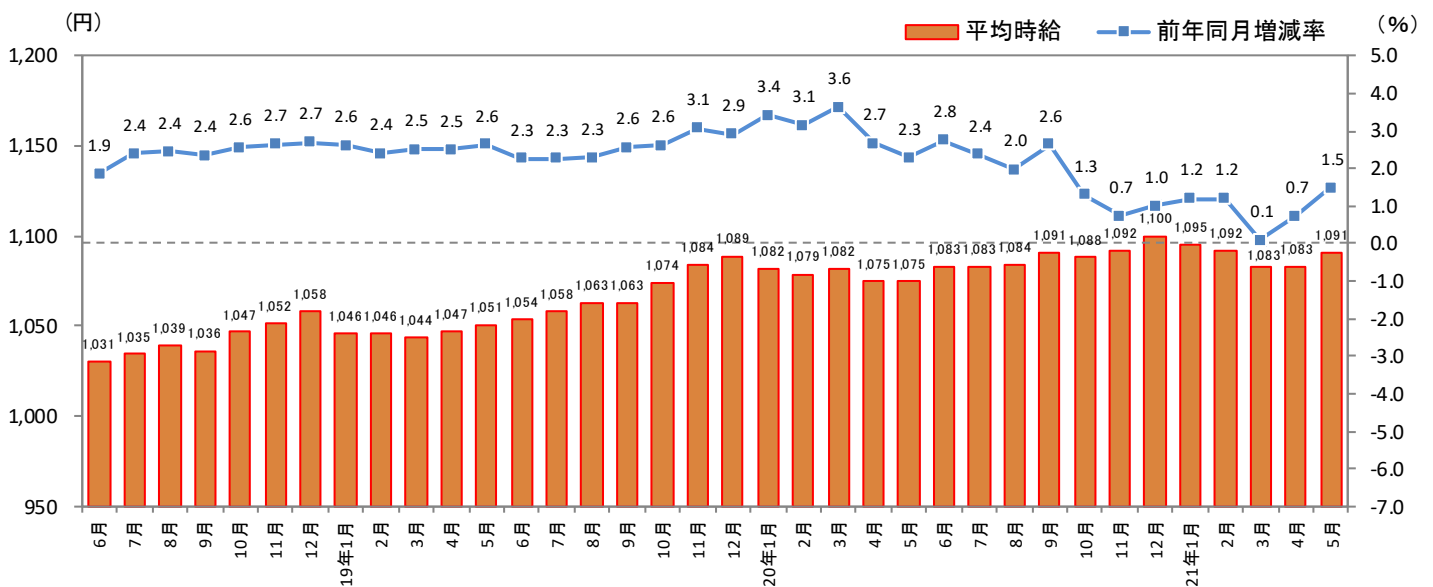
<参考：全国エリア別 平均時給>

大分類	平均時給(円)										
	北海道	東北	北関東	首都圏	甲信越・北陸	東海	関西	中国・四国	九州	三大都市圏	全国
販売・サービス系	935	936	945	1,106	965	981	1,027	937	910	1,053	1,006
フード系	918	884	934	1,061	934	963	982	917	886	1,013	972
製造・物流・清掃系	928	944	955	1,125	971	1,021	1,050	972	932	1,083	1,047
事務系	1,139	1,115	959	1,205	1,027	1,025	1,164	1,017	1,039	1,165	1,134
営業系	1,167	1,215	-	1,380	-	1,212	1,346	1,142	1,123	1,340	1,274
専門職系	1,036	1,067	1,111	1,231	1,151	1,108	1,233	1,019	1,053	1,206	1,176
全体	997	979	958	1,137	969	1,007	1,079	954	938	1,091	1,049

※「その他」は省略

※ー：サンプル数30件未満のデータ

1-1. 三大都市圏（首都圏・東海・関西）平均時給推移



2021年6月15日

1-2. 三大都市圏（首都圏・東海・関西）

大分類	小分類	今月	前年同月比較(2020年5月)			前月比較(2021年4月)		
		平均時給 (円)	平均時給 (円)	増減額 (円)	増減率	平均時給 (円)	増減額 (円)	増減率
販売・サービス系	レジ	1,000	1,007	▲ 7	-0.7%	1,003	▲ 3	-0.3%
	販売	1,047	1,027	▲ 20	1.9%	1,043	▲ 4	0.4%
	アパレル販売	1,046	1,045	▲ 1	0.1%	1,025	▲ 21	2.0%
	化粧品販売	1,018	1,041	▲ 23	-2.2%	1,010	▲ 8	0.8%
	コンビニスタッフ	991	1,000	▲ 9	-0.9%	995	▲ 4	-0.4%
	カラオケボックススタッフ	1,053	-	-	-	1,058	▲ 5	-0.5%
	CD・ビデオレンタルスタッフ	-	-	-	-	-	-	-
	ホールスタッフ(パチンコ・遊技場)	1,220	1,232	▲ 12	-1.0%	1,215	▲ 5	0.4%
	レジャー施設業務全般	1,068	1,052	▲ 16	1.5%	1,048	▲ 20	1.9%
	ホテルフロント	1,082	1,076	▲ 6	0.6%	1,076	▲ 6	0.6%
	ホテルスタッフ	1,051	1,041	▲ 10	1.0%	1,053	▲ 2	-0.2%
	宿泊施設関連(旅館・民宿)	1,014	1,026	▲ 12	-1.2%	1,062	▲ 48	-4.5%
	冠婚葬祭スタッフ	1,049	1,106	▲ 57	-5.2%	1,091	▲ 42	-3.8%
	イベントスタッフ(設営・運営等)	1,272	1,111	▲ 161	14.5%	1,254	▲ 18	1.4%
	チラシ・パンフレット配布	1,215	1,079	▲ 136	12.6%	1,231	▲ 16	-1.3%
	キャンペーンスタッフ	1,375	-	-	-	1,309	▲ 66	5.0%
販売・サービス系 全体	1,053	1,029	▲ 24	2.3%	1,052	▲ 1	0.1%	
フード系	ホールスタッフ(飲食店)	1,017	1,013	▲ 4	0.4%	1,027	▲ 10	-1.0%
	料理店・レストラン・他	1,012	1,007	▲ 5	0.5%	1,022	▲ 10	-1.0%
	居酒屋・バー	1,065	1,089	▲ 24	-2.2%	1,053	▲ 12	1.1%
	調理・コック・板前(見習含む)	1,010	1,004	▲ 6	0.6%	1,017	▲ 7	-0.7%
	料理店・レストラン・他	1,007	1,003	▲ 4	0.4%	1,014	▲ 7	-0.7%
	居酒屋・バー	1,059	1,025	▲ 34	3.3%	1,045	▲ 14	1.3%
	ファストフード	1,008	997	▲ 11	1.1%	1,001	▲ 7	0.7%
	パン職人・パティシエ	1,013	1,006	▲ 7	0.7%	1,010	▲ 3	0.3%
	洗い場・パントリー	1,000	996	▲ 4	0.4%	1,008	▲ 8	-0.8%
	フード系 全体	1,013	1,006	▲ 7	0.7%	1,020	▲ 7	-0.7%
製造・物流・清掃系	食品製造・販売	1,016	1,004	▲ 12	1.2%	1,015	▲ 1	0.1%
	組立工	1,100	1,042	▲ 58	5.6%	1,095	▲ 5	0.5%
	製造・生産(重工業除く)	1,204	1,036	▲ 168	16.2%	1,207	▲ 3	-0.2%
	メカニック(修理・整備士)	1,149	1,070	▲ 79	7.4%	1,157	▲ 8	-0.7%
	品質管理・検査	1,055	1,029	▲ 26	2.5%	1,036	▲ 19	1.8%
	物流作業	1,093	1,067	▲ 26	2.4%	1,082	▲ 11	1.0%
	構内作業(フォークリフト等オペレータ)	1,264	1,267	▲ 3	-0.2%	1,270	▲ 6	-0.5%
	ドライバー・配送・デリバリー	1,098	1,081	▲ 17	1.6%	1,096	▲ 2	0.2%
	ドライバー(中型・大型・バス・タクシー)	1,175	1,183	▲ 8	-0.7%	1,171	▲ 4	0.3%
	清掃・洗浄・クリーニング	1,055	1,048	▲ 7	0.7%	1,057	▲ 2	-0.2%
	警備員・監視員・パーキングスタッフ	1,131	1,064	▲ 67	6.3%	1,126	▲ 5	0.4%
	ビルメンテナンス・施設管理	1,090	1,092	▲ 2	-0.2%	1,088	▲ 2	0.2%
	ガソリンスタンドスタッフ	1,025	1,036	▲ 11	-1.1%	1,043	▲ 18	-1.7%
	製造・物流・清掃系 全体	1,083	1,062	▲ 21	2.0%	1,078	▲ 5	0.5%
事務系	受付	1,094	1,049	▲ 45	4.3%	1,094	▲ 0	0.0%
	一般事務	1,162	1,131	▲ 31	2.7%	1,149	▲ 13	1.1%
	営業事務・営業アシスタント	1,179	1,119	▲ 60	5.4%	1,184	▲ 5	-0.4%
	電話対応	1,138	1,124	▲ 14	1.2%	1,132	▲ 6	0.5%
	コールセンタースタッフ	1,373	1,338	▲ 35	2.6%	1,361	▲ 12	0.9%
	データ入力	1,224	1,195	▲ 29	2.4%	1,219	▲ 5	0.4%
	医療事務	1,061	1,035	▲ 26	2.5%	1,054	▲ 7	0.7%
	財務・会計・経理系職	1,102	1,071	▲ 31	2.9%	1,100	▲ 2	0.2%
	事務系 全体	1,165	1,130	▲ 35	3.1%	1,155	▲ 10	0.9%
	営業系	営業	1,260	1,189	▲ 71	6.0%	1,275	▲ 15
テレフォンアポインター		1,401	1,420	▲ 19	-1.3%	1,373	▲ 28	2.0%
営業系 全体		1,340	1,341	▲ 1	-0.1%	1,321	▲ 19	1.4%
専門職系	看護師	1,680	1,643	▲ 37	2.3%	1,656	▲ 24	1.4%
	歯科衛生士・歯科技工士	1,488	1,451	▲ 37	2.5%	1,496	▲ 8	-0.5%
	歯科助手	1,072	1,059	▲ 13	1.2%	1,071	▲ 1	0.1%
	医療関係技術者	1,256	1,180	▲ 76	6.4%	1,305	▲ 49	-3.8%
	介護スタッフ	1,125	1,105	▲ 20	1.8%	1,129	▲ 4	-0.4%
	訪問介護員(ホームヘルパー)	1,211	1,208	▲ 3	0.2%	1,214	▲ 3	-0.2%
	介護福祉士	1,189	1,178	▲ 11	0.9%	1,194	▲ 5	-0.4%
	美容師・理容師	1,074	1,041	▲ 33	3.2%	1,081	▲ 7	-0.6%
	エステ・ネイル・マッサージ	1,097	1,192	▲ 95	-8.0%	1,094	▲ 3	0.3%
	スポーツインストラクター	1,110	1,157	▲ 47	-4.1%	1,124	▲ 14	-1.2%
	塾講師	1,562	1,606	▲ 44	-2.7%	1,475	▲ 87	5.9%
	保育士	1,121	1,080	▲ 41	3.8%	1,126	▲ 5	-0.4%
	専門職系 全体	1,206	1,193	▲ 13	1.1%	1,211	▲ 5	-0.4%
三大都市圏 全体	1,091	1,075	▲ 16	1.5%	1,083	▲ 8	0.7%	

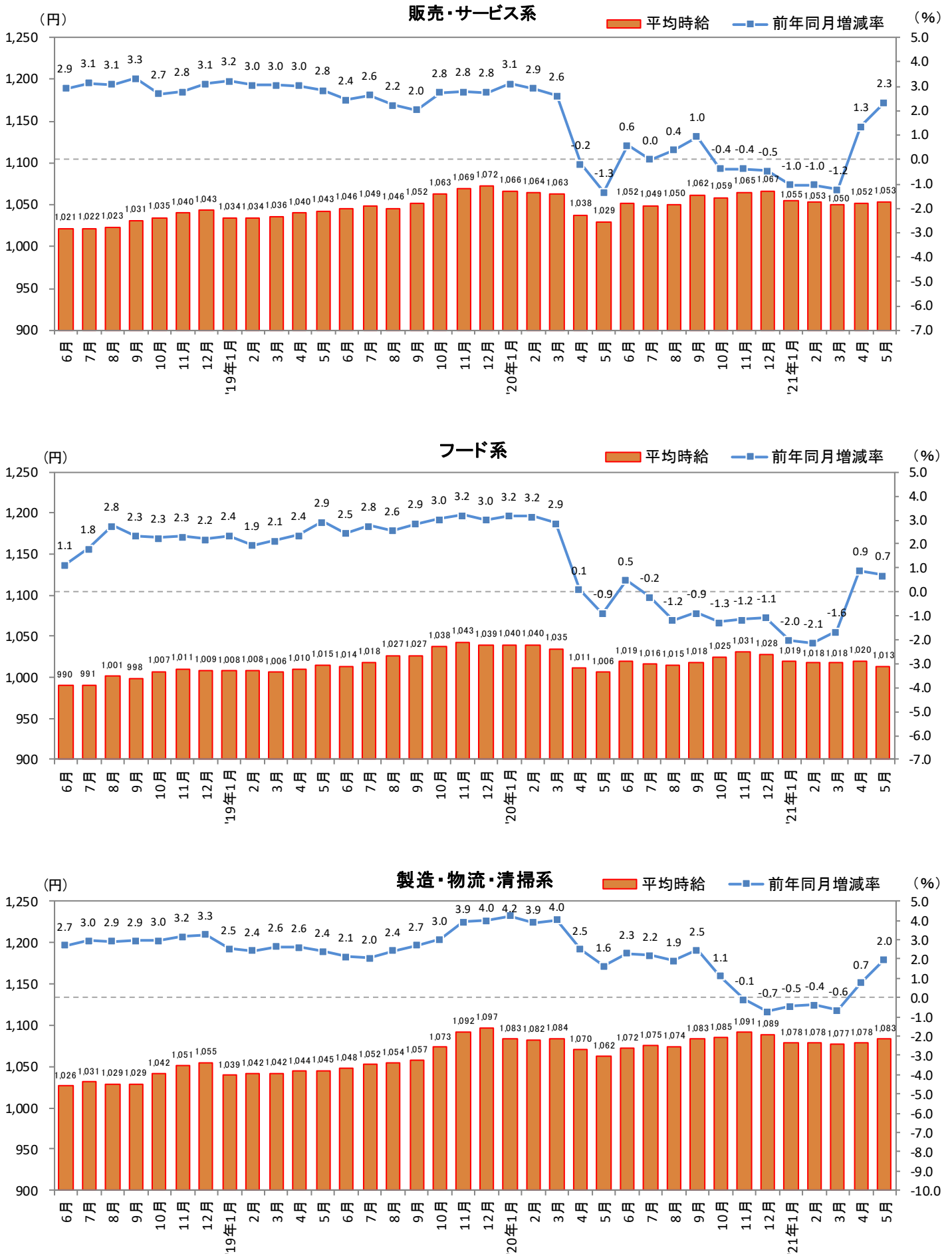
※大分類および小分類の「その他」は省略。

※-: 集計対象件数30件未満

※各数値については四捨五入しているため、増減額および率が表記内の数値を集計した結果と一致しない場合があります。

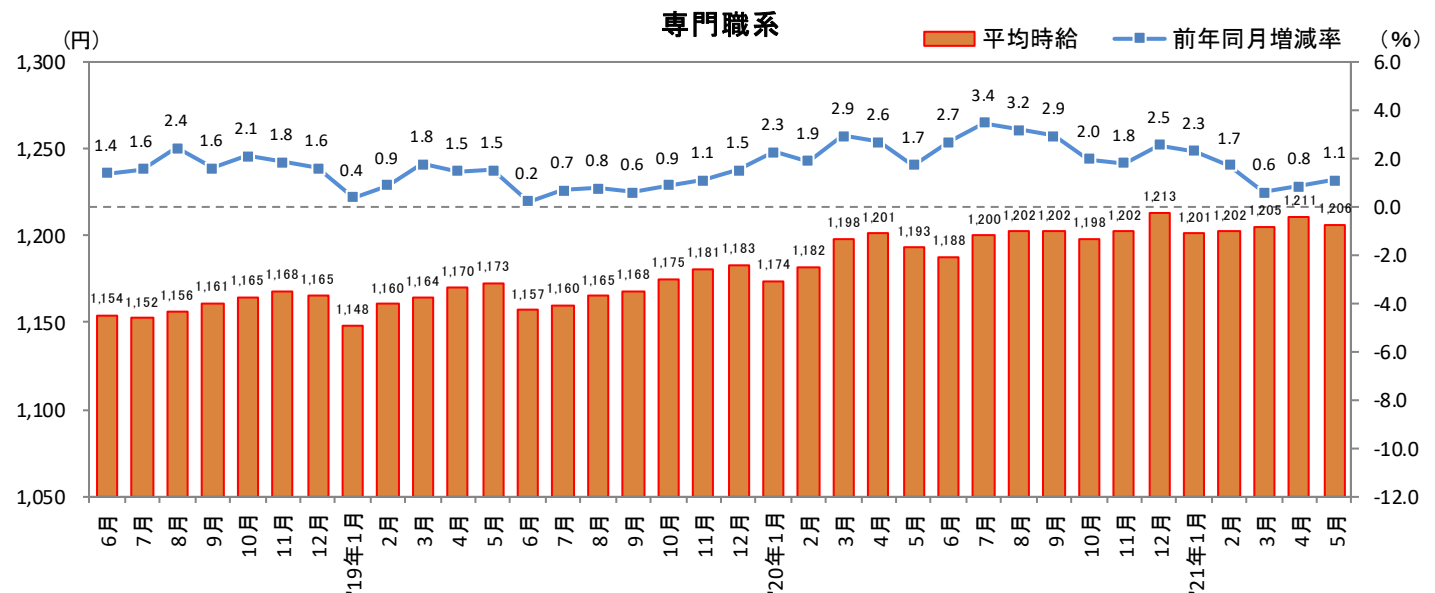
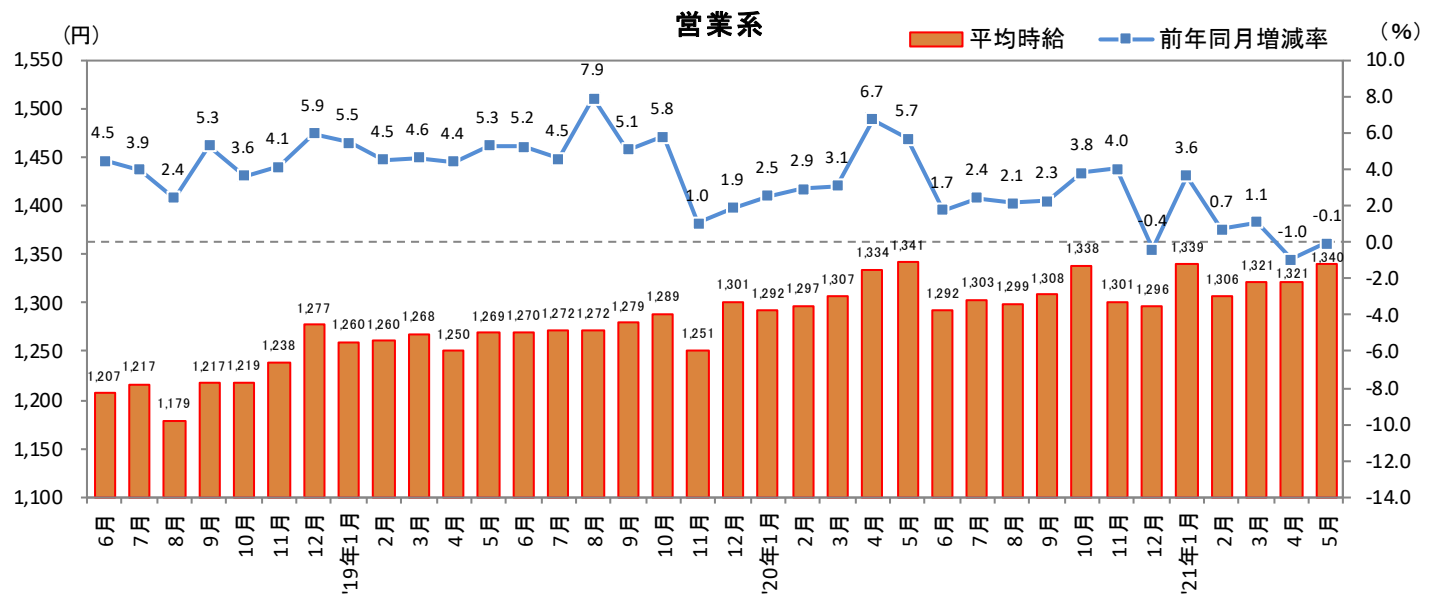
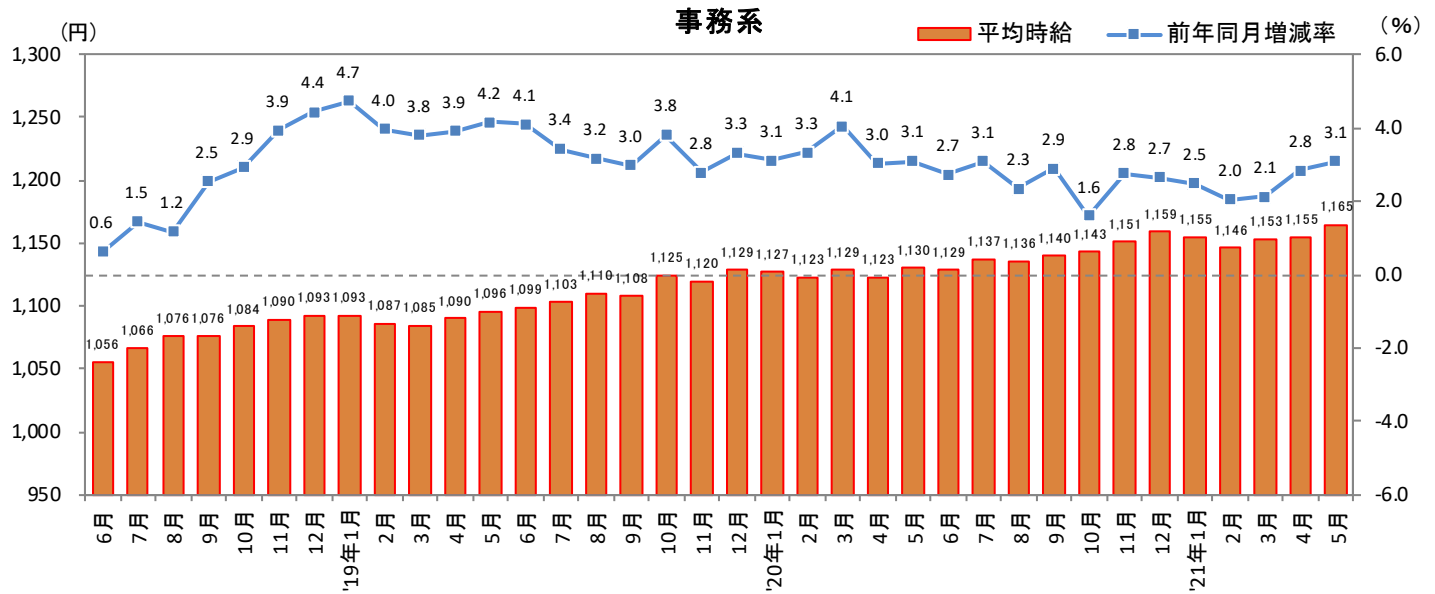
2021年6月15日

1-3. 三大都市圏（首都圏・東海・関西）職種別 平均時給推移



2021年6月15日

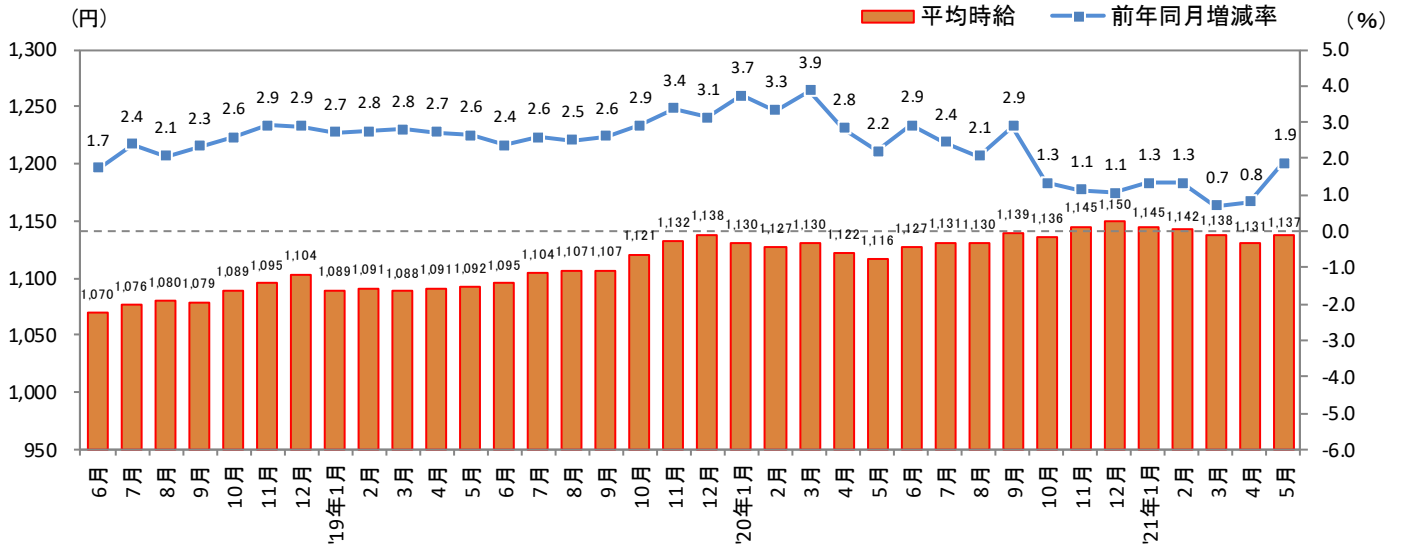
1-3. 三大都市圏（首都圏・東海・関西）職種別 平均時給推移（続き）



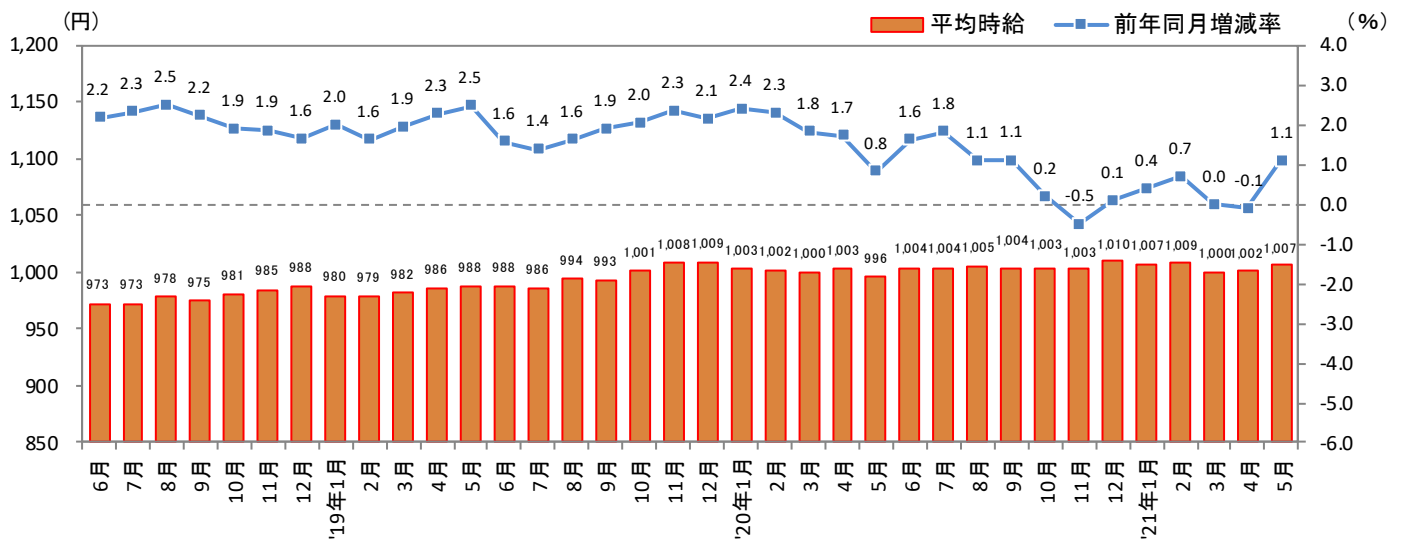
2021年6月15日

2-1. 三大都市圏エリア別 平均時給推移

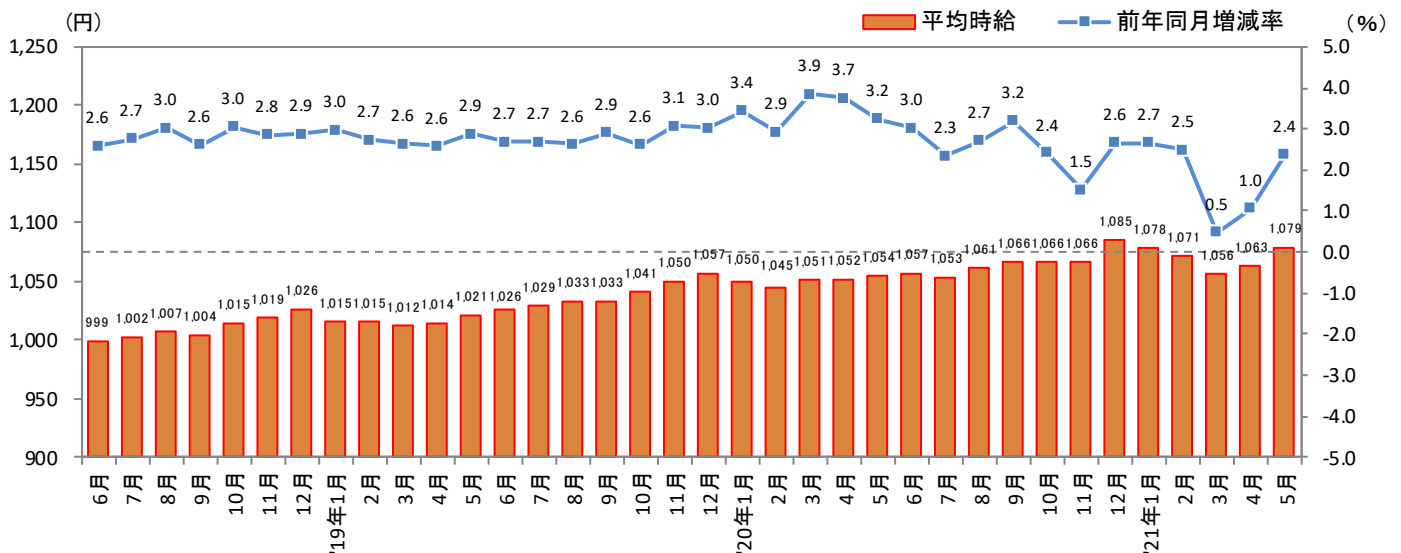
■首都圏（東京都、神奈川県、千葉県、埼玉県）



■東海（愛知県、三重県、岐阜県、静岡県）



■関西（大阪府、兵庫県、京都府、奈良県、滋賀県、和歌山県）



2021年6月15日

2-2. 首都圏（東京都、神奈川県、千葉県、埼玉県）

大分類	小分類	今月	前年同月比較(2020年5月)			前月比較(2021年4月)		
		平均時給(円)	平均時給(円)	増減額(円)	増減率	平均時給(円)	増減額(円)	増減率
販売・サービス系	レジ	1,051	1,045	6	0.6%	1,048	3	0.3%
	販売	1,094	1,071	23	2.1%	1,088	6	0.6%
	アパレル販売	1,078	1,073	5	0.5%	1,062	16	1.5%
	化粧品販売	1,062	1,050	12	1.1%	1,029	33	3.2%
	コンビニスタッフ	1,042	1,038	4	0.4%	1,042	0	0.0%
	カラオケボックススタッフ	1,103	-	-	-	1,093	10	0.9%
	CD・ビデオレンタルスタッフ	-	-	-	-	-	-	-
	ホールスタッフ(パチンコ・遊技場)	1,257	1,263	▲ 6	-0.5%	1,253	4	0.3%
	レジャー施設業務全般	1,116	1,095	21	1.9%	1,101	15	1.4%
	ホテルフロント	1,129	1,132	▲ 3	-0.3%	1,124	5	0.4%
	ホテルスタッフ	1,094	1,074	20	1.9%	1,100	▲ 6	-0.5%
	宿泊施設関連(旅館・民宿)	1,073	1,061	12	1.1%	1,130	▲ 57	-5.0%
	冠婚葬祭スタッフ	1,073	1,058	15	1.4%	1,184	▲ 111	-9.4%
	イベントスタッフ(設営・運営等)	1,399	1,176	223	19.0%	1,375	24	1.7%
	チラシ・パンフレット配布	1,223	1,101	122	11.1%	1,297	▲ 74	-5.7%
	キャンペーンスタッフ	1,606	-	-	-	1,511	95	6.3%
販売・サービス系 全体	1,106	1,067	39	3.7%	1,101	5	0.5%	
フード系	ホールスタッフ(飲食店)	1,069	1,067	2	0.2%	1,079	▲ 10	-0.9%
	料理店・レストラン・他	1,064	1,063	1	0.1%	1,076	▲ 12	-1.1%
	居酒屋・バー	1,116	1,130	▲ 14	-1.2%	1,100	16	1.5%
	調理・コック・板前(見習含む)	1,058	1,045	13	1.2%	1,063	▲ 5	-0.5%
	料理店・レストラン・他	1,054	1,044	10	1.0%	1,059	▲ 5	-0.5%
	居酒屋・バー	1,111	1,069	42	3.9%	1,095	16	1.5%
	ファストフード	1,057	1,049	8	0.8%	1,038	19	1.8%
	パン職人・パティシエ	1,049	1,034	15	1.5%	1,056	▲ 7	-0.7%
	洗い場・パントリー	1,052	1,042	10	1.0%	1,056	▲ 4	-0.4%
	フード系 全体	1,061	1,051	10	1.0%	1,069	▲ 8	-0.7%
製造・物流・清掃系	食品製造・販売	1,050	1,043	7	0.7%	1,057	▲ 7	-0.7%
	組立工	1,134	1,055	79	7.5%	1,127	7	0.6%
	製造・生産(重工業除く)	1,315	1,076	239	22.2%	1,342	▲ 27	-2.0%
	メカニック(修理・整備士)	1,148	-	-	-	1,184	▲ 36	-3.0%
	品質管理・検査	1,081	1,065	16	1.5%	1,122	▲ 41	-3.7%
	物流作業	1,134	1,105	29	2.6%	1,126	8	0.7%
	構内作業(フォークリフト等オペレータ)	1,295	1,297	▲ 2	-0.2%	1,299	▲ 4	-0.3%
	ドライバー・配送・デリバリー	1,151	1,118	33	3.0%	1,152	▲ 1	-0.1%
	ドライバー(中型・大型・バス・タクシー)	1,251	1,236	15	1.2%	1,222	29	2.4%
	清掃・洗浄・クリーニング	1,102	1,096	6	0.5%	1,105	▲ 3	-0.3%
	警備員・監視員・パーキングスタッフ	1,210	1,096	114	10.4%	1,190	20	1.7%
	ビルメンテナンス・施設管理	1,116	1,127	▲ 11	-1.0%	1,118	▲ 2	-0.2%
	ガソリンスタンドスタッフ	1,068	1,067	1	0.1%	1,091	▲ 23	-2.1%
	製造・物流・清掃系 全体	1,125	1,102	23	2.1%	1,123	2	0.2%
事務系	受付	1,142	1,094	48	4.4%	1,142	0	0.0%
	一般事務	1,201	1,178	23	2.0%	1,188	13	1.1%
	営業事務・営業アシスタント	1,208	1,179	29	2.5%	1,214	▲ 6	-0.5%
	電話応対	1,192	1,166	26	2.2%	1,184	8	0.7%
	コールセンタースタッフ	1,383	1,342	41	3.1%	1,372	11	0.8%
	データ入力	1,245	1,239	6	0.5%	1,238	7	0.6%
	医療事務	1,104	1,069	35	3.3%	1,105	▲ 1	-0.1%
	財務・会計・経理系職	1,151	1,150	1	0.1%	1,186	▲ 35	-3.0%
	事務系 全体	1,205	1,179	26	2.2%	1,196	9	0.8%
営業系	営業	1,325	1,223	102	8.3%	1,374	▲ 49	-3.6%
	テレフォンポインター	1,422	1,481	▲ 59	-4.0%	1,399	23	1.6%
	営業系 全体	1,380	1,394	▲ 14	-1.0%	1,385	▲ 5	-0.4%
専門職系	看護師	1,744	1,729	15	0.9%	1,745	▲ 1	-0.1%
	歯科衛生士・歯科技工士	1,534	1,490	44	3.0%	1,526	8	0.5%
	歯科助手	1,098	1,092	6	0.5%	1,101	▲ 3	-0.3%
	医療関係技術者	1,269	1,249	20	1.6%	1,323	▲ 54	-4.1%
	介護スタッフ	1,159	1,136	23	2.0%	1,168	▲ 9	-0.8%
	訪問介護員(ホームヘルパー)	1,231	1,218	13	1.1%	1,235	▲ 4	-0.3%
	介護福祉士	1,225	1,203	22	1.8%	1,238	▲ 13	-1.1%
	美容師・理容師	1,116	-	-	-	1,118	▲ 2	-0.2%
	エステ・ネイル・マッサージ	1,188	1,258	▲ 70	-5.6%	1,197	▲ 9	-0.8%
	スポーツインストラクター	1,134	1,125	9	0.8%	1,155	▲ 21	-1.8%
	塾講師	1,269	1,162	107	9.2%	1,190	79	6.6%
	保育士	1,139	1,097	42	3.8%	1,154	▲ 15	-1.3%
専門職系 全体	1,231	1,223	8	0.7%	1,238	▲ 7	-0.6%	
首都圏 全体	1,137	1,116	21	1.9%	1,131	6	0.5%	

※大分類および小分類の「その他」は省略。

※一：集計対象件数30件未満

※各数値については四捨五入しているため、増減額および率が表記内の数値を集計した結果と一致しない場合があります。

2021年6月15日

2-3. 東海（愛知県、三重県、岐阜県、静岡県）

大分類	小分類	今月	前年同月比較(2020年5月)			前月比較(2021年4月)		
		平均時給(円)	平均時給(円)	増減額(円)	増減率	平均時給(円)	増減額(円)	増減率
販売・サービス系	レジ	937	947	▲ 10	-1.1%	946	▲ 9	-1.0%
	販売	981	954	27	2.8%	972	9	0.9%
	アパレル販売	1,000	1,021	▲ 21	-2.1%	976	24	2.5%
	化粧品販売	956	1,013	▲ 57	-5.6%	974	▲ 18	-1.8%
	コンビニスタッフ	923	929	▲ 6	-0.6%	932	▲ 9	-1.0%
	カラオケボックススタッフ	-	-	-	-	-	-	-
	CD・ビデオレンタルスタッフ	-	-	-	-	-	-	-
	ホールスタッフ(パチンコ・遊技場)	1,195	1,217	▲ 22	-1.8%	1,172	23	2.0%
	レジャー施設業務全般	974	990	▲ 16	-1.6%	972	2	0.2%
	ホテルフロント	999	1,000	▲ 1	-0.1%	993	6	0.6%
	ホテルスタッフ	998	1,010	▲ 12	-1.2%	986	12	1.2%
	宿泊施設関連(旅館・民宿)	960	-	-	-	1,001	▲ 41	-4.1%
	冠婚葬祭スタッフ	998	1,152	▲ 154	-13.4%	995	3	0.3%
	イベントスタッフ(設営・運営等)	1,152	1,047	105	10.0%	1,103	49	4.4%
	チラシ・パンフレット配布	1,248	-	-	-	1,212	36	3.0%
キャンペーンスタッフ	-	-	-	-	-	-	-	
販売・サービス系 全体	981	969	12	1.2%	980	1	0.1%	
フード系	ホールスタッフ(飲食店)	967	963	4	0.4%	972	▲ 5	-0.5%
	料理店・レストラン・他	963	961	2	0.2%	967	▲ 4	-0.4%
	居酒屋・バー	999	1,001	▲ 2	-0.2%	1,006	▲ 7	-0.7%
	調理・コック・板前(見習含む)	961	961	0	0.0%	965	▲ 4	-0.4%
	料理店・レストラン・他	960	958	2	0.2%	961	▲ 1	-0.1%
	居酒屋・バー	994	1,013	▲ 19	-1.9%	1,003	▲ 9	-0.9%
	ファストフード	955	944	11	1.2%	953	2	0.2%
	パン職人・パティシエ	964	949	15	1.6%	941	23	2.4%
	洗い場・パントリー	947	945	2	0.2%	955	▲ 8	-0.8%
	フード系 全体	963	956	7	0.7%	967	▲ 4	-0.4%
製造・物流・清掃系	食品製造・販売	952	941	11	1.2%	952	0	0.0%
	組立工	1,078	970	108	11.1%	1,079	▲ 1	-0.1%
	製造・生産(重工業除く)	1,093	976	117	12.0%	1,046	47	4.5%
	メカニック(修理・整備士)	1,156	-	-	-	1,135	21	1.9%
	品質管理・検査	1,009	981	28	2.9%	974	35	3.6%
	物流作業	1,027	998	29	2.9%	1,011	16	1.6%
	構内作業(フォークリフト等オペレータ)	1,169	1,195	▲ 26	-2.2%	1,159	10	0.9%
	ドライバー・配送・デリバリー	1,041	1,051	▲ 10	-1.0%	1,046	▲ 5	-0.5%
	ドライバー(中型・大型・バス・タクシー)	1,091	1,125	▲ 34	-3.0%	1,085	6	0.6%
	清掃・洗浄・クリーニング	980	968	12	1.2%	986	▲ 6	-0.6%
	警備員・監視員・パーキングスタッフ	1,025	968	57	5.9%	1,044	▲ 19	-1.8%
	ビルメンテナンス・施設管理	1,007	987	20	2.0%	1,008	▲ 1	-0.1%
	ガソリンスタンドスタッフ	970	956	14	1.5%	979	▲ 9	-0.9%
	製造・物流・清掃系 全体	1,021	996	25	2.5%	1,015	6	0.6%
事務系	受付	1,021	979	42	4.3%	1,016	5	0.5%
	一般事務	985	979	6	0.6%	983	2	0.2%
	営業事務・営業アシスタント	1,083	-	-	-	1,032	51	4.9%
	電話応対	1,037	976	61	6.3%	1,014	23	2.3%
	コールセンタースタッフ	1,197	-	-	-	1,125	72	6.4%
	データ入力	1,018	993	25	2.5%	1,043	▲ 25	-2.4%
	医療事務	1,026	979	47	4.8%	975	51	5.2%
	財務・会計・経理系職	1,001	978	23	2.4%	1,007	▲ 6	-0.6%
	事務系 全体	1,025	986	39	4.0%	1,014	11	1.1%
営業系	営業	1,195	-	-	-	1,155	40	3.5%
	テレフォンポインター	1,225	-	-	-	1,108	117	10.6%
	営業系 全体	1,212	1,115	97	8.7%	1,152	60	5.2%
専門職系	看護師	1,481	1,424	57	4.0%	1,442	39	2.7%
	歯科衛生士・歯科技工士	1,374	1,361	13	1.0%	1,378	▲ 4	-0.3%
	歯科助手	1,052	999	53	5.3%	1,029	23	2.2%
	医療関係技術者	1,183	1,096	87	7.9%	1,153	30	2.6%
	介護スタッフ	1,041	1,023	18	1.8%	1,031	10	1.0%
	訪問介護員(ホームヘルパー)	1,134	1,180	▲ 46	-3.9%	1,097	37	3.4%
	介護福祉士	1,081	1,120	▲ 39	-3.5%	1,072	9	0.8%
	美容師・理容師	1,006	-	-	-	1,014	▲ 8	-0.8%
	エステ・ネイル・マッサージ	1,005	-	-	-	986	19	1.9%
	スポーツインストラクター	1,009	-	-	-	1,005	4	0.4%
	塾講師	1,128	-	-	-	1,217	▲ 89	-7.3%
	保育士	1,068	1,027	41	4.0%	1,055	13	1.2%
	専門職系 全体	1,108	1,108	0	0.0%	1,108	0	0.0%
東海 全体	1,007	996	11	1.1%	1,002	5	0.5%	

※大分類および小分類の「その他」は省略。

※各数値については四捨五入しているため、増減額および率が表記内の数値を集計した結果と一致しない場合があります。

※-：集計対象件数30件未満

2021年6月15日

2-4. 関西（大阪府、兵庫県、京都府、奈良県、滋賀県、和歌山県）

大分類	小分類	今月	前年同月比較(2020年5月)			前月比較(2021年4月)		
		平均時給(円)	平均時給(円)	増減額(円)	増減率	平均時給(円)	増減額(円)	増減率
販売・サービス系	レジ	969	968	1	0.1%	973	▲ 4	-0.4%
	販売	1,020	976	44	4.5%	1,021	▲ 1	-0.1%
	アパレル販売	1,014	995	19	1.9%	998	16	1.6%
	化粧品販売	977	1,037	▲ 60	-5.8%	1,010	▲ 33	-3.3%
	コンビニスタッフ	978	965	13	1.3%	970	8	0.8%
	カラオケボックススタッフ	-	-	-	-	983	-	-
	CD・ビデオレンタルスタッフ	-	-	-	-	-	-	-
	ホールスタッフ(パチンコ・遊技場)	1,178	1,190	▲ 12	-1.0%	1,186	▲ 8	-0.7%
	レジャー施設業務全般	1,062	1,044	18	1.7%	1,026	36	3.5%
	ホテルフロント	1,038	1,027	11	1.1%	1,045	▲ 7	-0.7%
	ホテルスタッフ	1,007	-	-	-	1,048	▲ 41	-3.9%
	宿泊施設関連(旅館・民宿)	-	-	-	-	1,005	-	-
	冠婚葬祭スタッフ	1,058	-	-	-	1,054	4	0.4%
	イベントスタッフ(設営・運営等)	1,079	-	-	-	1,098	▲ 19	-1.7%
	チラシ・パンフレット配布	1,158	1,057	101	9.6%	1,122	36	3.2%
	キャンペーンスタッフ	1,149	-	-	-	1,211	▲ 62	-5.1%
	販売・サービス系 全体	1,027	992	35	3.5%	1,023	4	0.4%
フード系	ホールスタッフ(飲食店)	982	989	▲ 7	-0.7%	990	▲ 8	-0.8%
	料理店・レストラン・他	977	973	4	0.4%	985	▲ 8	-0.8%
	居酒屋・バー	1,045	1,094	▲ 49	-4.5%	1,018	27	2.7%
	調理・コック・板前(見習含む)	981	978	3	0.3%	983	▲ 2	-0.2%
	料理店・レストラン・他	979	977	2	0.2%	982	▲ 3	-0.3%
	居酒屋・バー	1,022	1,003	19	1.9%	1,000	22	2.2%
	ファストフード	951	950	1	0.1%	967	▲ 16	-1.7%
	パン職人・パティシエ	991	982	9	0.9%	977	14	1.4%
	洗い場・パントリー	988	980	8	0.8%	993	▲ 5	-0.5%
	フード系 全体	982	982	0	0.0%	987	▲ 5	-0.5%
製造・物流・清掃系	食品製造・販売	997	988	9	0.9%	989	8	0.8%
	組立工	1,086	1,080	6	0.6%	1,082	4	0.4%
	製造・生産(重工業除く)	1,102	1,040	62	6.0%	1,099	3	0.3%
	メカニック(修理・整備士)	1,128	-	-	-	1,096	32	2.9%
	品質管理・検査	1,096	1,029	67	6.5%	1,042	54	5.2%
	物流作業	1,064	1,046	18	1.7%	1,056	8	0.8%
	構内作業(フォークリフト等オペレータ)	1,270	1,251	19	1.5%	1,296	▲ 26	-2.0%
	ドライバー・配送・デリバリー	1,051	1,042	9	0.9%	1,051	0	0.0%
	ドライバー(中型・大型・バス・タクシー)	1,100	1,123	▲ 23	-2.0%	1,165	▲ 65	-5.6%
	清掃・洗浄・クリーニング	1,006	989	17	1.7%	1,005	1	0.1%
	警備員・監視員・パーキングスタッフ	1,012	1,104	▲ 92	-8.3%	1,035	▲ 23	-2.2%
	ビルメンテナンス・施設管理	1,043	1,016	27	2.7%	1,013	30	3.0%
	ガソリンスタンドスタッフ	1,049	1,122	▲ 73	-6.5%	1,071	▲ 22	-2.1%
	製造・物流・清掃系 全体	1,050	1,034	16	1.5%	1,044	6	0.6%
事務系	受付	1,033	1,003	30	3.0%	1,040	▲ 7	-0.7%
	一般事務	1,176	1,112	64	5.8%	1,157	19	1.6%
	営業事務・営業アシスタント	1,172	1,075	97	9.0%	1,208	▲ 36	-3.0%
	電話対応	1,100	1,128	▲ 28	-2.5%	1,095	5	0.5%
	コールセンタースタッフ	1,379	1,350	29	2.1%	1,369	10	0.7%
	データ入力	1,249	1,165	84	7.2%	1,237	12	1.0%
	医療事務	1,004	993	11	1.1%	998	6	0.6%
	財務・会計・経理系職	1,090	1,012	78	7.7%	1,017	73	7.2%
	事務系 全体	1,164	1,109	55	5.0%	1,148	16	1.4%
営業系	営業	1,173	1,188	▲ 15	-1.3%	1,181	▲ 8	-0.7%
	テレフォンアポインター	1,409	1,409	0	0.0%	1,398	11	0.8%
	営業系 全体	1,346	1,346	0	0.0%	1,323	23	1.7%
専門職系	看護師	1,691	1,646	45	2.7%	1,660	31	1.9%
	歯科衛生士・歯科技工士	1,439	1,414	25	1.8%	1,479	▲ 40	-2.7%
	歯科助手	1,006	1,009	▲ 3	-0.3%	1,010	▲ 4	-0.4%
	医療関係技術者	1,271	1,112	159	14.3%	1,342	▲ 71	-5.3%
	介護スタッフ	1,133	1,120	13	1.2%	1,138	▲ 5	-0.4%
	訪問介護員(ホームヘルパー)	1,206	1,204	2	0.2%	1,231	▲ 25	-2.0%
	介護福祉士	1,207	1,165	42	3.6%	1,213	▲ 6	-0.5%
	美容師・理容師	-	-	-	-	1,097	-	-
	エステ・ネイル・マッサージ	1,123	1,191	▲ 68	-5.7%	1,075	48	4.5%
	スポーツインストラクター	1,155	1,238	▲ 83	-6.7%	1,151	4	0.3%
	塾講師	2,132	1,992	140	7.0%	1,988	144	7.2%
	保育士	1,098	1,081	17	1.6%	1,094	4	0.4%
専門職系 全体	1,233	1,198	35	2.9%	1,232	1	0.1%	
関西 全体	1,079	1,054	25	2.4%	1,063	16	1.5%	

※大分類および小分類の「その他」は省略。

※-:集計対象件数30件未満

※各数値については四捨五入しているため、増減額および率が表記内の数値を集計した結果と一致しない場合があります。