

2021 年 10 月 14 日

－2021 年 9 月度 派遣スタッフ募集時平均時給調査－ 三大都市圏の 9 月度平均時給は前年同月より 35 円増加の 1,725 円 オフィスワーク系で 2007 年 2 月度の調査開始以来過去最高を更新

株式会社リクルート（本社：東京都千代田区、代表取締役社長：北村 吉弘）の調査研究機関『ジョブズリサーチセンター（JBRC）』（<https://jbrc.recruit.co.jp/>）が、2021 年 9 月度の「派遣スタッフ募集時平均時給調査」をまとめましたので、ご報告致します。

本調査は、当社が企画運営する求人情報サイト『リクナビ派遣』に掲載された求人情報より、派遣スタッフの募集時平均時給を集計しております。

■ 三大都市圏全体

○三大都市圏（関東・東海・関西）の平均時給は 1,725 円（前年同月 1,690 円、前月 1,735 円）【3P】

前年同月より 35 円増加、増減率 +2.1% となった。前月からは 10 円減少、増減率 -0.6% となった。

職種別では「オフィスワーク系」（前年同月比増減額 +62 円、増減率 +4.1%）、「営業・販売・サービス系」（同 +57 円、+4.0%）など 4 職種が前年同月比プラス。前月比は「クリエイティブ系」（前月比増減額 -13 円、増減率 -0.7%）など 2 職種がマイナスとなった。

三大都市圏エリア別…前年同月比は関東・関西でプラス、東海でマイナス

○関東の平均時給は 1,806 円（前年同月 1,795 円、前月 1,816 円）【6P】

前年同月より 11 円増加、増減率 +0.6% となった。前月からは 10 円減少、増減率 -0.6% となった。

職種別では「IT・技術系」（前年同月比増減額 +84 円、増減率 +3.7%）、「営業・販売・サービス系」（同 +54 円、+3.7%）など 3 職種で前年同月比プラス。前月比は「クリエイティブ系」（前月比増減額 -12 円、増減率 -0.6%）など 2 職種がマイナスとなった。

○東海の平均時給は 1,561 円（前年同月 1,562 円、前月 1,593 円）【7P】

前年同月より 1 円減少、増減率 -0.1% となった。前月からは 32 円減少、増減率 -2.0% となった。

職種別では「医療介護・教育系」（前年同月比増減額 -11 円、増減率 -0.8%）で前年同月比マイナス。前月比は「IT・技術系」（前月比増減額 -27 円、増減率 -1.4%）など 4 職種がマイナスとなった。

○関西の平均時給は 1,533 円（前年同月 1,496 円、前月 1,542 円）【8P】

前年同月より 37 円増加、増減率 +2.5% となった。前月からは 9 円減少、増減率 -0.6% となった。

職種別では「IT・技術系」（前年同月比増減額 +60 円、増減率 +3.2%）、「クリエイティブ系」（同 +35 円、+2.3%）など全職種で前年同月比プラス。前月比は「IT・技術系」（前月比増減額 -14 円、増減率 -0.7%）など 3 職種がマイナスとなった。

本件に関する
お問い合わせ先

<https://www.recruit.co.jp/support/form/>

2021 年 10 月 14 日

■ 調査概要

当社が企画運営する求人情報サイト『リクナビ派遣』に掲載された求人情報より、派遣スタッフの募集時平均時給を集計した。本調査は 2007 年 2 月から毎月定期的に行っている。

※各数値については四捨五入しているため、増減額および率が表記内の数値を集計した結果と一致しない場合がある。

<集計対象件数（三大都市圏）>

2021年9月度 55万2,718件

※当該件数は平均時給調査に際して集計した『リクナビ派遣』に掲載された求人情報の延べ件数であり、当該サイトに掲載された求人の総数を表すものではない。当該件数を用いてその他の月の集計対象件数と単純比較することはできないため注意が必要。

<集計対象期間について>

2021年8月25日(水)10:00 ～ 2021年9月29日(水)10:00

<集計対象職種について>

オフィスワーク系：OA 事務、営業事務、貿易・国際事務、英文事務、通訳・翻訳、金融事務、経理・英文経理など

営業・販売・サービス系：営業・企画営業、営業アシスタント、販売、接客・ショールーム・カウンター窓口など

IT・技術系：SE・プログラマー・ネットワークエンジニア、運用管理・保守、ユーザーサポート・ヘルプデスクなど

クリエイティブ系：デザイナー、Web 関連、編集・制作・校正、DTP オペレータなど

医療介護・教育系：医療事務、治験関連、介護関連、看護師・准看護師、研究開発、インストラクター・講師など

※製造・物流・軽作業・その他の職種は、掲載求人件数に変動が大きいため、集計対象より除外。

<集計対象媒体について>

『リクナビ派遣』 <https://haken.rikunabi.com/>

派遣の仕事探しの総合求人情報サイト。関東、東海、関西エリアを中心に、全国 8 版を展開。

<エリア区分について>

対象媒体に掲載される求人情報の勤務所在地に準拠し、以下の通りとした。

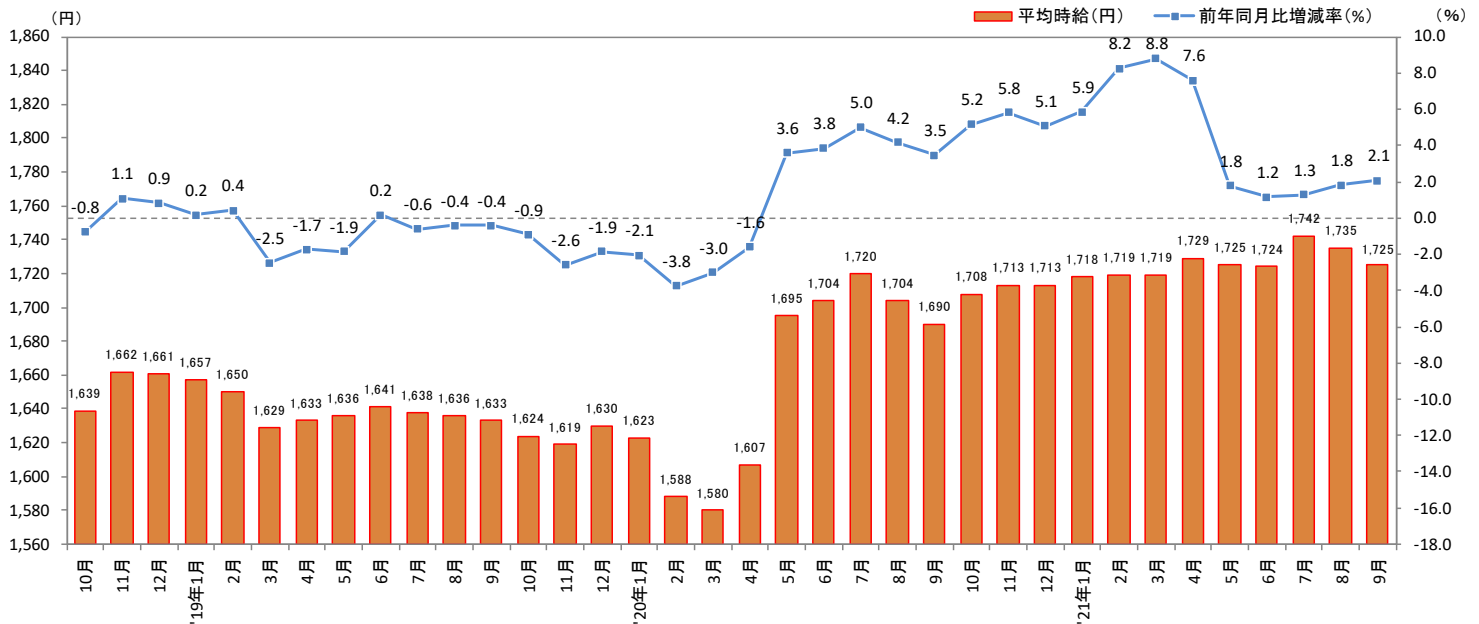
関東：東京都、神奈川県、千葉県、埼玉県、茨城県、栃木県、群馬県、山梨県

東海：愛知県、三重県、岐阜県、静岡県

関西：大阪府、兵庫県、京都府、奈良県、滋賀県、和歌山県

2021年10月14日

1-1. 三大都市圏（関東・東海・関西）平均時給推移



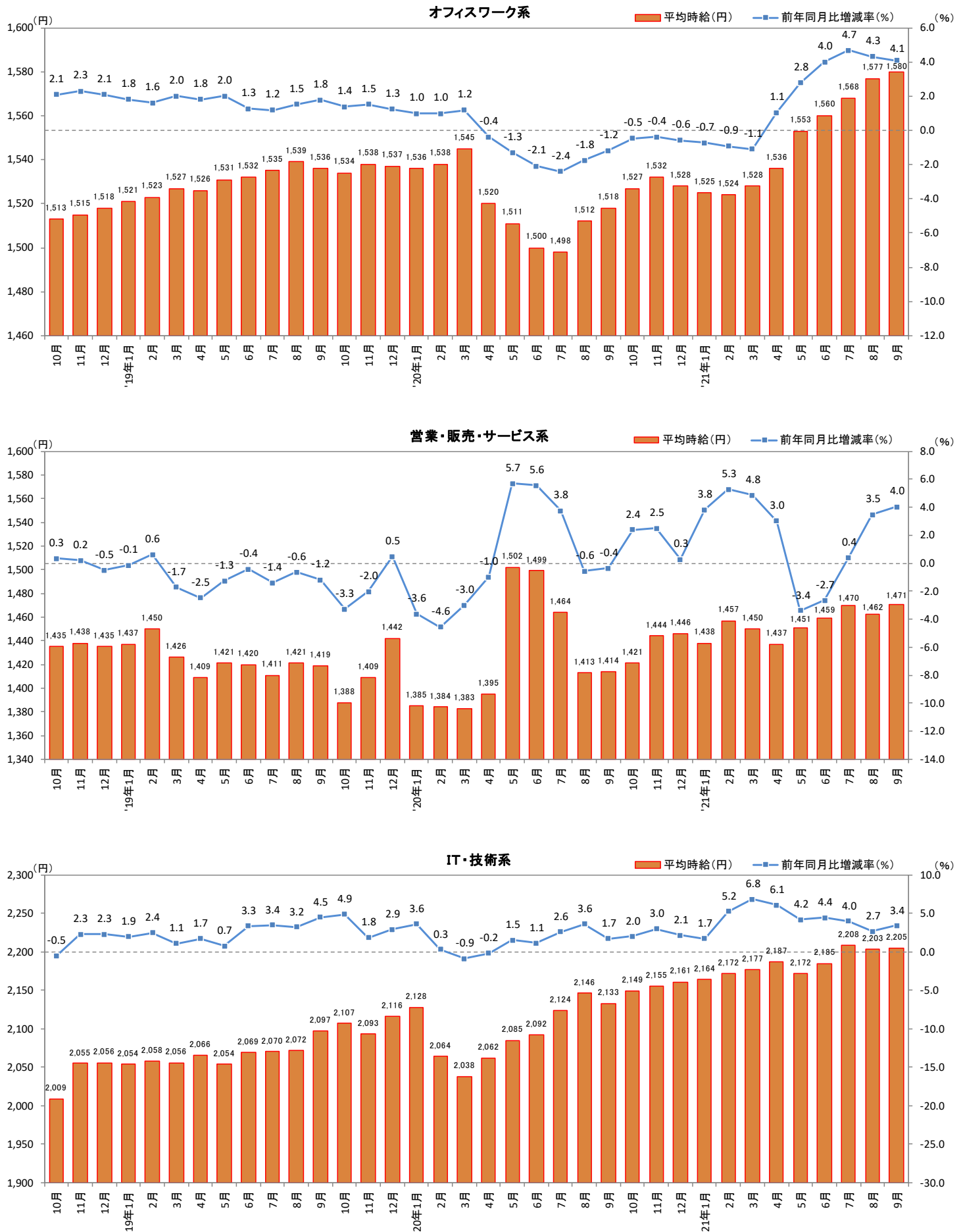
| 大分類 | 小分類 | 今月 | 前年同月比較(2020年9月) | | | 前月比較(2021年8月) | | |
|-------------|-------------------------|---------|-----------------|--------|--------|---------------|--------|-------|
| | | 平均時給(円) | 平均時給(円) | 増減額(円) | 増減率 | 平均時給(円) | 増減額(円) | 増減率 |
| オフィスワーク系 | OA事務 | 1,543 | 1,461 | 82 | 5.6% | 1,540 | 3 | 0.2% |
| | 営業事務 | 1,578 | 1,523 | 55 | 3.6% | 1,579 | ▲ 1 | -0.1% |
| | 貿易・国際事務 | 1,636 | 1,556 | 80 | 5.1% | 1,643 | ▲ 7 | -0.4% |
| | 英文事務 | 1,784 | 1,678 | 106 | 6.3% | 1,780 | 4 | 0.2% |
| | 通訳・翻訳 | 1,959 | 1,794 | 165 | 9.2% | 1,948 | 11 | 0.6% |
| | 金融事務 | 1,560 | 1,508 | 52 | 3.4% | 1,560 | 0 | 0.0% |
| | 経理・英文経理 | 1,633 | 1,605 | 28 | 1.7% | 1,633 | 0 | 0.0% |
| | 財務・会計 | 1,684 | 1,654 | 30 | 1.8% | 1,597 | 87 | 5.4% |
| | 総務・人事・広報・宣伝 | 1,634 | 1,580 | 54 | 3.4% | 1,624 | 10 | 0.6% |
| | 秘書 | 1,676 | 1,643 | 33 | 2.0% | 1,691 | ▲ 15 | -0.9% |
| | 受付 | 1,415 | 1,357 | 58 | 4.3% | 1,403 | 12 | 0.9% |
| | データ入力 | 1,512 | 1,498 | 14 | 0.9% | 1,514 | ▲ 2 | -0.1% |
| | OAオペレータ | 1,415 | 1,614 | ▲ 199 | -12.3% | 1,364 | 51 | 3.7% |
| | 企画・マーケティング | 1,859 | 1,891 | ▲ 32 | -1.7% | 1,872 | ▲ 13 | -0.7% |
| | オフィスワーク系 全体 | 1,580 | 1,518 | 62 | 4.1% | 1,577 | 3 | 0.2% |
| 営業・販売・サービス系 | 営業・企画営業 | 1,755 | 1,704 | 51 | 3.0% | 1,763 | ▲ 8 | -0.5% |
| | 営業アシスタント | 1,567 | 1,541 | 26 | 1.7% | 1,602 | ▲ 35 | -2.2% |
| | 販売 | 1,382 | 1,340 | 42 | 3.1% | 1,381 | 1 | 0.1% |
| | 接客・ショールーム・カウンター窓口 | 1,447 | 1,373 | 74 | 5.4% | 1,420 | 27 | 1.9% |
| | テレオペ・テレマーケティング・スーパーバイザー | 1,516 | 1,528 | ▲ 12 | -0.8% | 1,503 | 13 | 0.9% |
| | 旅行関連 | 1,430 | 1,456 | ▲ 26 | -1.8% | 1,398 | 32 | 2.3% |
| | 営業・販売・サービス系 全体 | 1,471 | 1,414 | 57 | 4.0% | 1,462 | 9 | 0.6% |
| | SE・プログラマ・ネットワークエンジニア | 2,544 | 2,479 | 65 | 2.6% | 2,551 | ▲ 7 | -0.3% |
| IT・技術系 | 運用管理・保守 | 2,172 | 2,050 | 122 | 6.0% | 2,164 | 8 | 0.4% |
| | ユーザーサポート・ヘルプデスク | 1,874 | 1,883 | ▲ 9 | -0.5% | 1,865 | 9 | 0.5% |
| | OAインストラクター | 1,684 | 1,802 | ▲ 118 | -6.5% | 1,686 | ▲ 2 | -0.1% |
| | テスト・評価 | 1,930 | 1,924 | 6 | 0.3% | 1,908 | 22 | 1.2% |
| | CADオペレータ・CAD設計 | 1,839 | 1,826 | 13 | 0.7% | 1,848 | ▲ 9 | -0.5% |
| | 設計(電子・機械・建築) | 2,172 | 2,141 | 31 | 1.4% | 2,166 | 6 | 0.3% |
| | IT・技術系 全体 | 2,205 | 2,133 | 72 | 3.4% | 2,203 | 2 | 0.1% |
| | デザイナー | 1,535 | 1,429 | 106 | 7.4% | 1,526 | 9 | 0.6% |
| クリエイティブ系 | Web関連 | 1,941 | 1,917 | 24 | 1.3% | 1,944 | ▲ 3 | -0.2% |
| | 編集・制作・校正 | 1,725 | 1,705 | 20 | 1.2% | 1,722 | 3 | 0.2% |
| | DTPオペレータ | 1,651 | 1,578 | 73 | 4.6% | 1,650 | 1 | 0.1% |
| | クリエイティブ系 全体 | 1,832 | 1,809 | 23 | 1.3% | 1,845 | ▲ 13 | -0.7% |
| 医療介護・教育系 | 医療事務 | 1,338 | 1,308 | 30 | 2.3% | 1,322 | ▲ 16 | 1.2% |
| | 治験関連 | 2,006 | 2,174 | ▲ 168 | -7.7% | 2,052 | ▲ 46 | -2.2% |
| | 介護関連 | 1,569 | 1,592 | ▲ 23 | -1.4% | 1,555 | 14 | 0.9% |
| | 看護師・准看護師 | 1,890 | 1,895 | ▲ 5 | -0.3% | 1,945 | ▲ 55 | -2.8% |
| | 研究開発 | 1,581 | 1,534 | 47 | 3.1% | 1,583 | ▲ 2 | -0.1% |
| | インストラクター・講師 | 1,863 | - | - | - | - | - | - |
| | 医療介護・教育系 全体 | 1,498 | 1,513 | ▲ 15 | -1.0% | 1,499 | ▲ 1 | -0.1% |
| 三大都市圏 全体 | | 1,725 | 1,690 | 35 | 2.1% | 1,735 | ▲ 10 | -0.6% |

職種小分類は、職種大分類の中から件数の多い職種のみ抜粋

※-: 集計対象件数20件未満

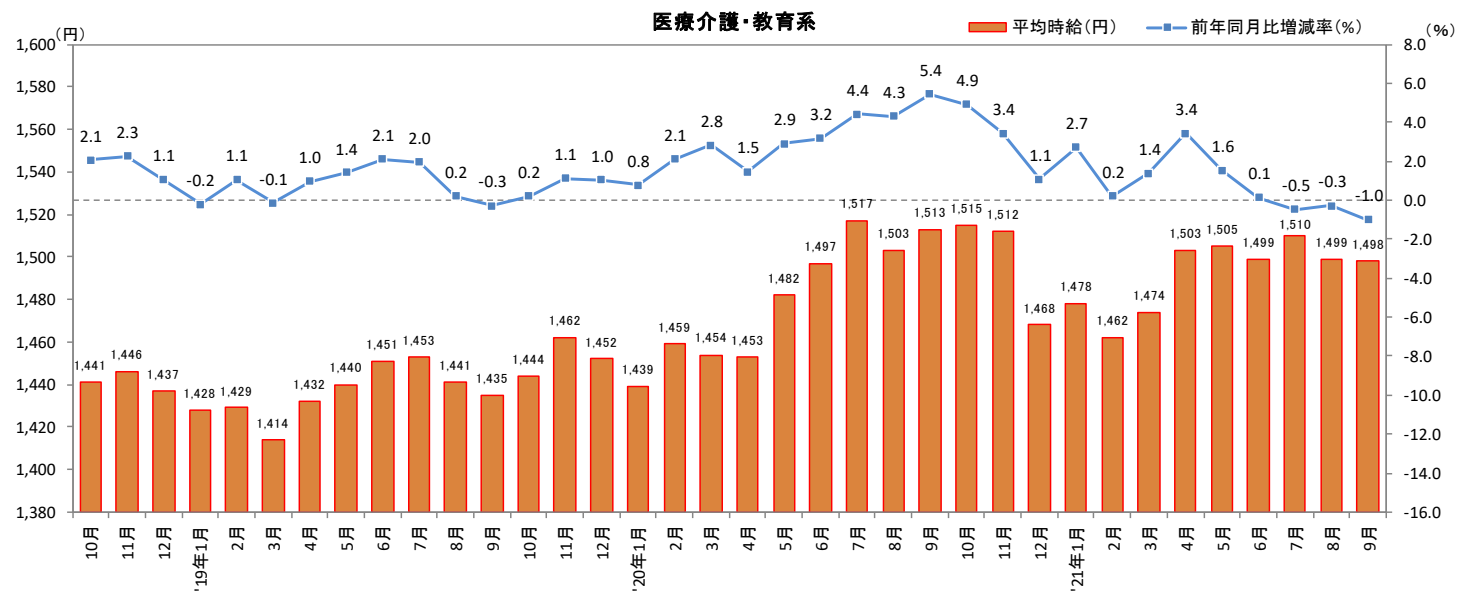
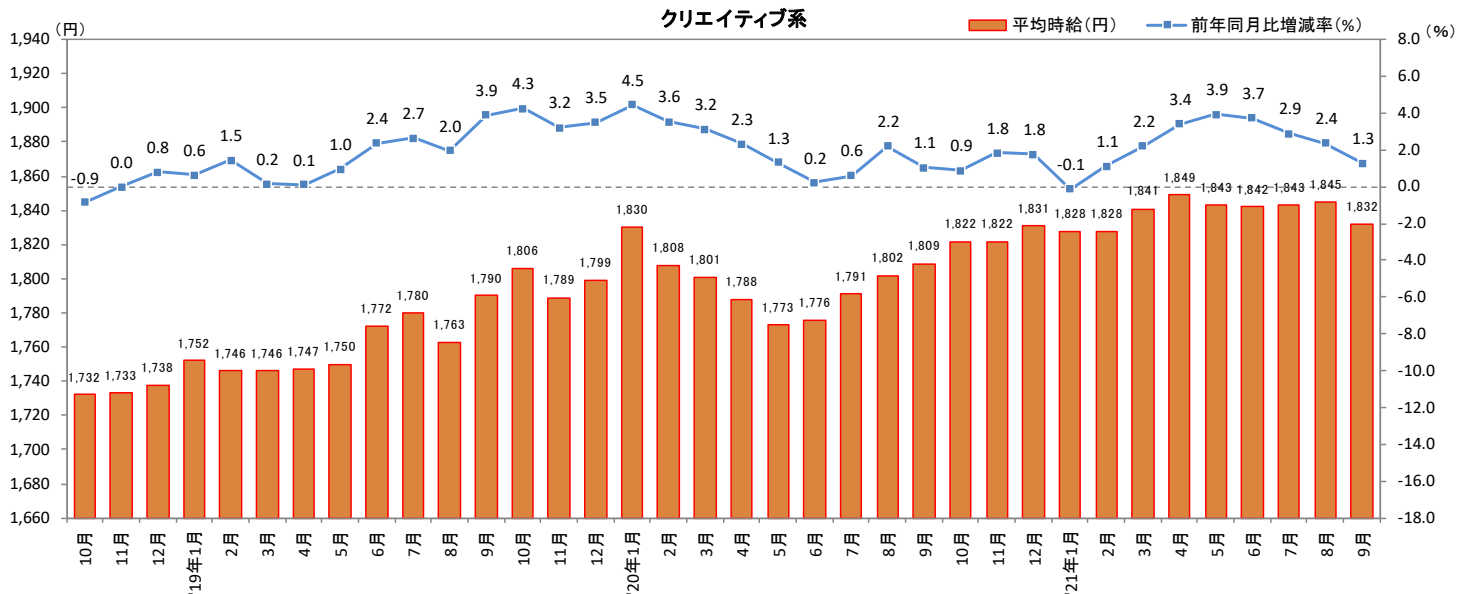
2021年10月14日

1-2. 三大都市圏（関東・東海・関西）職種別 平均時給推移



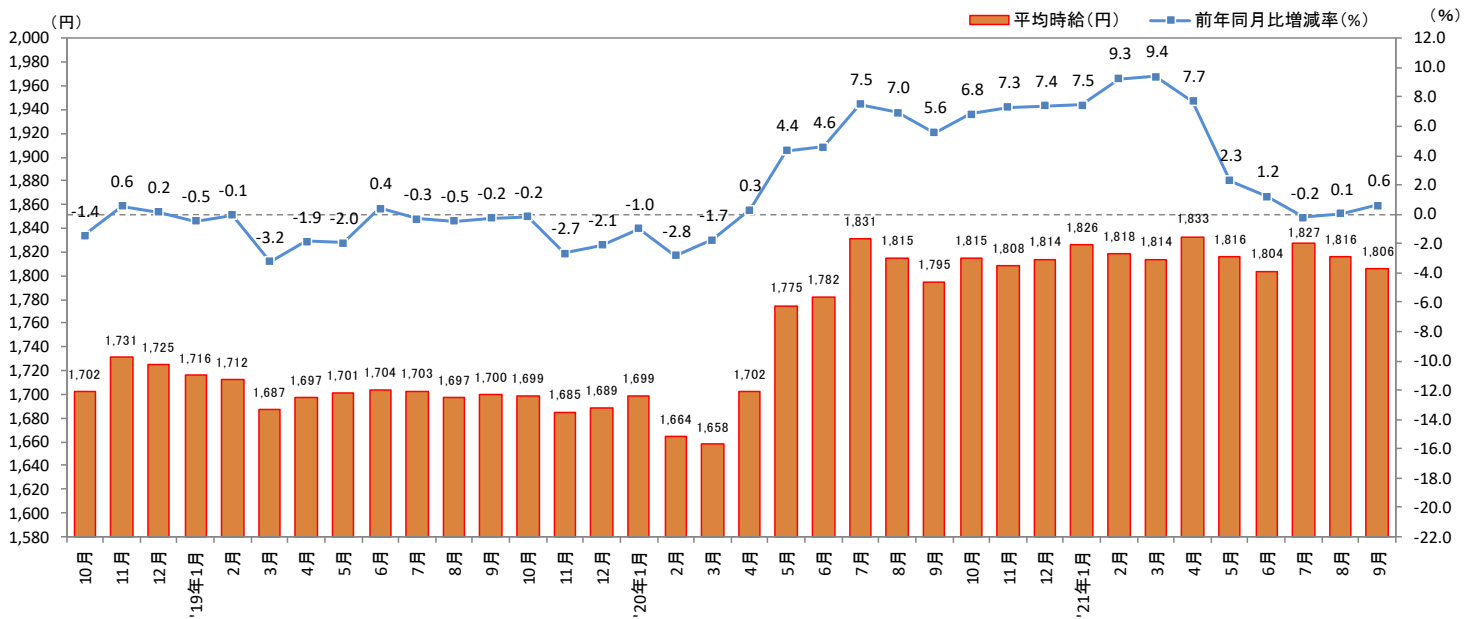
2021 年 10 月 14 日

1-3. 三大都市圏（関東・東海・関西）職種別 平均時給推移（続き）



2021年10月14日

2-1. 関東（東京都、神奈川県、千葉県、埼玉県、茨城県、栃木県、群馬県、山梨県）



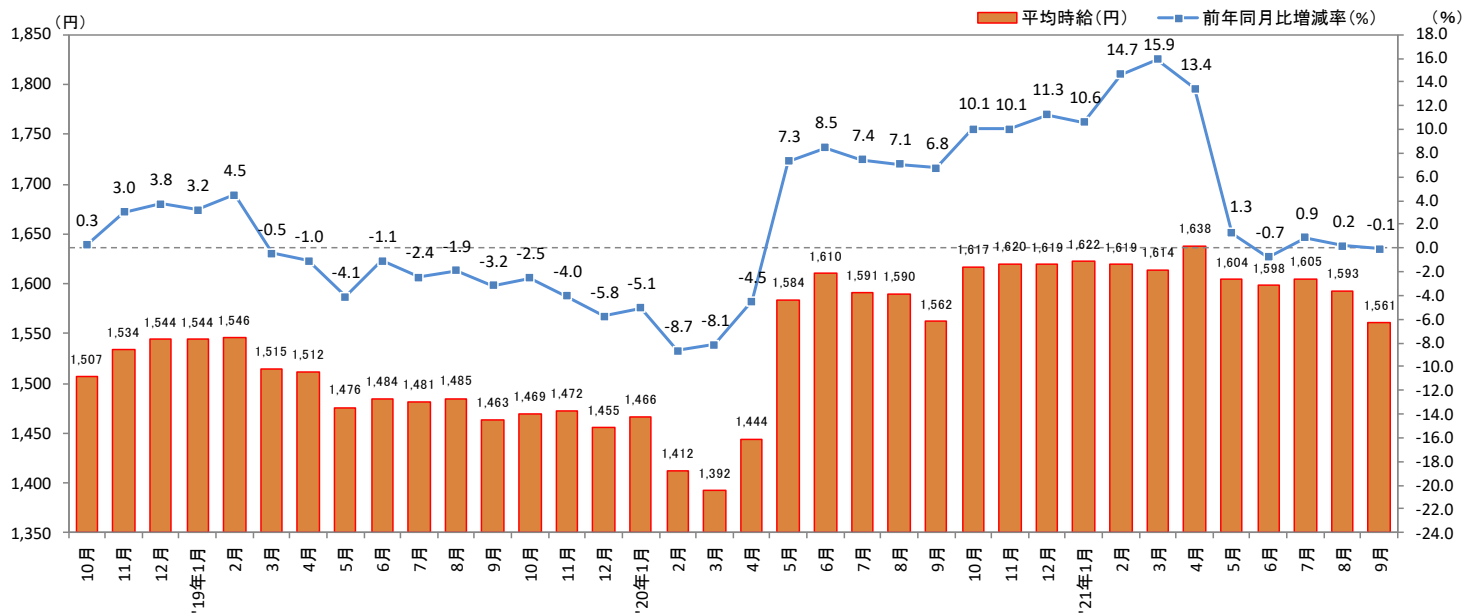
| 大分類 | 小分類 | 今月 | 前年同月比較(2020年9月) | | | 前月比較(2021年8月) | | |
|-------------|-------------------------|---------|-----------------|--------|--------|---------------|--------|-------|
| | | 平均時給(円) | 平均時給(円) | 増減額(円) | 増減率 | 平均時給(円) | 増減額(円) | 増減率 |
| オフィスワーク系 | OA事務 | 1,613 | 1,546 | 67 | 4.3% | 1,612 | 1 | 0.1% |
| | 営業事務 | 1,640 | 1,585 | 55 | 3.5% | 1,640 | 0 | 0.0% |
| | 貿易・国際事務 | 1,719 | 1,648 | 71 | 4.3% | 1,721 | ▲2 | -0.1% |
| | 英文事務 | 1,850 | 1,734 | 116 | 6.7% | 1,842 | 8 | 0.4% |
| | 通訳・翻訳 | 2,031 | 1,891 | 140 | 7.4% | 2,021 | 10 | 0.5% |
| | 金融事務 | 1,632 | 1,579 | 53 | 3.4% | 1,628 | 4 | 0.2% |
| | 経理・英文経理 | 1,699 | 1,669 | 30 | 1.8% | 1,689 | 10 | 0.6% |
| | 財務・会計 | 1,705 | 1,749 | ▲44 | -2.5% | 1,691 | 14 | 0.8% |
| | 総務・人事・広報・宣伝 | 1,687 | 1,639 | 48 | 2.9% | 1,674 | 13 | 0.8% |
| | 秘書 | 1,732 | 1,708 | 24 | 1.4% | 1,737 | ▲5 | -0.3% |
| | 受付 | 1,467 | 1,406 | 61 | 4.3% | 1,449 | 18 | 1.2% |
| | データ入力 | 1,587 | 1,573 | 14 | 0.9% | 1,583 | 4 | 0.3% |
| | OAオペレータ | 1,729 | 1,760 | ▲31 | -1.8% | 1,749 | ▲20 | -1.1% |
| | 企画・マーケティング | 1,881 | 1,912 | ▲31 | -1.6% | 1,897 | ▲16 | -0.8% |
| | オフィスワーク系 全体 | 1,649 | 1,596 | 53 | 3.3% | 1,647 | 2 | 0.1% |
| 営業・販売・サービス系 | 営業・企画営業 | 1,806 | 1,806 | 0 | 0.0% | 1,818 | ▲12 | -0.7% |
| | 営業アシスタント | 1,625 | 1,635 | ▲10 | -0.6% | 1,651 | ▲26 | -1.6% |
| | 販売 | 1,387 | 1,360 | 27 | 2.0% | 1,391 | ▲4 | -0.3% |
| | 接客・ショールーム・カウンター窓口 | 1,490 | 1,382 | 108 | 7.8% | 1,472 | 18 | 1.2% |
| | テレオペ・テレマーケティング・スーパーバイザー | 1,592 | 1,587 | 5 | 0.3% | 1,581 | 11 | 0.7% |
| | 旅行関連 | 1,484 | 1,649 | ▲165 | -10.0% | 1,548 | ▲64 | -4.1% |
| | 営業・販売・サービス系 全体 | 1,530 | 1,476 | 54 | 3.7% | 1,521 | 9 | 0.6% |
| IT・技術系 | SE・プログラマ・ネットワークエンジニア | 2,677 | 2,634 | 43 | 1.6% | 2,692 | ▲15 | -0.6% |
| | 運用管理・保守 | 2,239 | 2,148 | 91 | 4.2% | 2,234 | 5 | 0.2% |
| | ユーザーサポート・ヘルプデスク | 1,929 | 1,952 | ▲23 | -1.2% | 1,926 | 3 | 0.2% |
| | OAインストラクター | 1,746 | 1,849 | ▲103 | -5.6% | 1,750 | ▲4 | -0.2% |
| | テスト・評価 | 2,033 | 2,055 | ▲22 | -1.1% | 2,026 | 7 | 0.3% |
| | CADオペレータ・CAD設計 | 1,925 | 1,899 | 26 | 1.4% | 1,923 | 2 | 0.1% |
| | 設計(電子・機械・建築) | 2,354 | 2,278 | 76 | 3.3% | 2,340 | 14 | 0.6% |
| | IT・技術系 全体 | 2,336 | 2,252 | 84 | 3.7% | 2,326 | 10 | 0.4% |
| クリエイティブ系 | デザイナー | 1,642 | 1,445 | 197 | 13.6% | 1,719 | ▲77 | -4.5% |
| | Web関連 | 1,991 | 1,990 | 1 | 0.1% | 1,994 | ▲3 | -0.2% |
| | 編集・制作・校正 | 1,754 | 1,746 | 8 | 0.5% | 1,744 | 10 | 0.6% |
| | DTPオペレータ | 1,708 | 1,669 | 39 | 2.3% | 1,708 | 0 | 0.0% |
| | クリエイティブ系 全体 | 1,885 | 1,887 | ▲2 | -0.1% | 1,897 | ▲12 | -0.6% |
| 医療介護・教育系 | 医療事務 | 1,413 | 1,365 | 48 | 3.5% | 1,402 | 11 | 0.8% |
| | 治験関連 | 2,066 | 2,245 | ▲179 | -8.0% | 2,079 | ▲13 | -0.6% |
| | 介護関連 | 1,577 | 1,599 | ▲22 | -1.4% | 1,562 | 15 | 1.0% |
| | 看護師・准看護師 | 1,980 | 2,015 | ▲35 | -1.7% | 1,999 | ▲19 | -1.0% |
| | 研究開発 | 1,617 | 1,601 | 16 | 1.0% | 1,622 | ▲5 | -0.3% |
| | インストラクター・講師 | 1,644 | - | - | - | - | - | - |
| | 医療介護・教育系 全体 | 1,579 | 1,602 | ▲23 | -1.4% | 1,580 | ▲1 | -0.1% |
| 関東 全体 | | 1,806 | 1,795 | 11 | 0.6% | 1,816 | ▲10 | -0.6% |

職種小分類は、職種大分類の中から件数の多い職種のみ抜粋

※-: 集計対象件数20件未満

2021年10月14日

2-2. 東海（愛知県、三重県、岐阜県、静岡県）



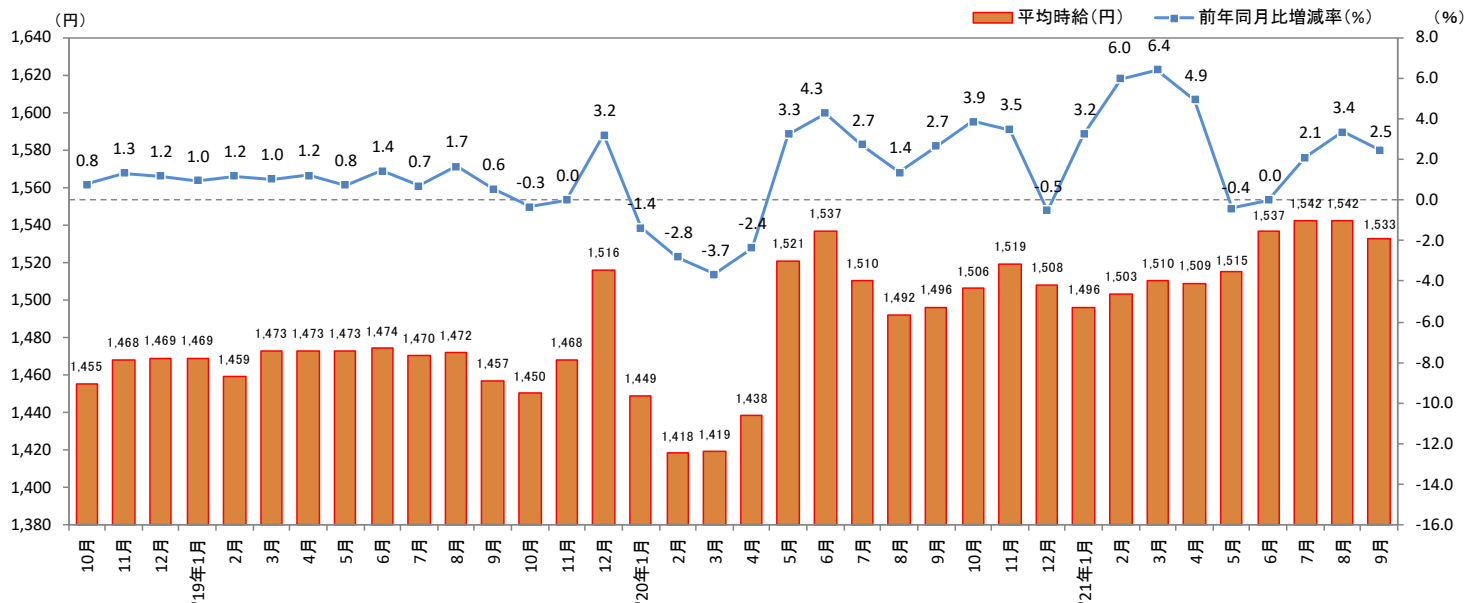
| 大分類 | 小分類 | 今月 | 前年同月比較(2020年9月) | | | 前月比較(2021年8月) | | |
|-------------|-------------------------|---------|-----------------|--------|-------|---------------|--------|-------|
| | | 平均時給(円) | 平均時給(円) | 増減額(円) | 増減率 | 平均時給(円) | 増減額(円) | 増減率 |
| オフィスワーク系 | OA事務 | 1,349 | 1,349 | 0 | 0.0% | 1,359 | ▲ 10 | -0.7% |
| | 営業事務 | 1,385 | 1,364 | 21 | 1.5% | 1,393 | ▲ 8 | -0.6% |
| | 貿易・国際事務 | 1,415 | 1,421 | ▲ 6 | -0.4% | 1,421 | ▲ 6 | -0.4% |
| | 英文事務 | 1,441 | 1,464 | ▲ 23 | -1.6% | 1,461 | ▲ 20 | -1.4% |
| | 通訳・翻訳 | 1,625 | 1,675 | ▲ 50 | -3.0% | 1,546 | 79 | 5.1% |
| | 金融事務 | 1,373 | 1,393 | ▲ 20 | -1.4% | 1,364 | 9 | 0.7% |
| | 経理・英文経理 | 1,414 | 1,373 | 41 | 3.0% | 1,451 | ▲ 37 | -2.5% |
| | 財務・会計 | 1,424 | 1,457 | ▲ 33 | -2.3% | 1,396 | 28 | 2.0% |
| | 総務・人事・広報・宣伝 | 1,384 | 1,374 | 10 | 0.7% | 1,374 | 10 | 0.7% |
| | 秘書 | 1,380 | 1,380 | 0 | 0.0% | 1,423 | ▲ 43 | -3.0% |
| | 受付 | 1,284 | 1,238 | 46 | 3.7% | 1,276 | 8 | 0.6% |
| | データ入力 | 1,344 | 1,384 | ▲ 40 | -2.9% | 1,362 | ▲ 18 | -1.3% |
| | OAオペレータ | 1,430 | - | - | - | - | - | - |
| | 企画・マーケティング | 1,701 | - | - | - | 1,737 | ▲ 36 | -2.1% |
| | オフィスワーク系 全体 | 1,366 | 1,363 | 3 | 0.2% | 1,374 | ▲ 8 | -0.6% |
| 営業・販売・サービス系 | 営業・企画営業 | 1,607 | 1,604 | 3 | 0.2% | 1,628 | ▲ 21 | -1.3% |
| | 営業アシスタント | - | - | - | - | - | - | - |
| | 販売 | 1,417 | 1,304 | 113 | 8.7% | 1,418 | ▲ 1 | -0.1% |
| | 接客・ショールーム・カウンター窓口 | 1,362 | 1,343 | 19 | 1.4% | 1,373 | ▲ 11 | -0.8% |
| | テレオペ・テレマーケティング・スーパーバイザー | 1,388 | 1,399 | ▲ 11 | -0.8% | 1,386 | 2 | 0.1% |
| | 旅行関連 | - | - | - | - | - | - | - |
| | 営業・販売・サービス系 全体 | 1,420 | 1,327 | 93 | 7.0% | 1,425 | ▲ 5 | -0.4% |
| IT・技術系 | SE・プログラマ・ネットワークエンジニア | 2,196 | 2,191 | 5 | 0.2% | 2,198 | ▲ 2 | -0.1% |
| | 運用管理・保守 | 1,878 | 1,864 | 14 | 0.8% | 1,859 | 19 | 1.0% |
| | ユーザーサポート・ヘルプデスク | 1,666 | 1,674 | ▲ 8 | -0.5% | 1,670 | ▲ 4 | -0.2% |
| | OAインストラクター | 1,558 | 1,449 | 109 | 7.5% | 1,524 | 34 | 2.2% |
| | テスト・評価 | 1,721 | 1,721 | 0 | 0.0% | 1,661 | 60 | 3.6% |
| | CADオペレータ・CAD設計 | 1,705 | 1,691 | 14 | 0.8% | 1,743 | ▲ 38 | -2.2% |
| | 設計(電子・機械・建築) | 1,974 | 1,960 | 14 | 0.7% | 1,999 | ▲ 25 | -1.3% |
| | IT・技術系 全体 | 1,950 | 1,939 | 11 | 0.6% | 1,977 | ▲ 27 | -1.4% |
| クリエイティブ系 | デザイナー | 1,406 | 1,363 | 43 | 3.2% | 1,349 | 57 | 4.2% |
| | Web関連 | 1,659 | 1,536 | 123 | 8.0% | 1,608 | 51 | 3.2% |
| | 編集・制作・校正 | 1,471 | 1,504 | ▲ 33 | -2.2% | 1,415 | 56 | 4.0% |
| | DTPオペレータ | 1,403 | 1,431 | ▲ 28 | -2.0% | 1,353 | 50 | 3.7% |
| | クリエイティブ系 全体 | 1,546 | 1,479 | 67 | 4.5% | 1,514 | 32 | 2.1% |
| 医療介護・教育系 | 医療事務 | 1,295 | 1,273 | 22 | 1.7% | 1,285 | 10 | 0.8% |
| | 治験関連 | - | - | - | - | - | - | - |
| | 介護関連 | 1,340 | - | - | - | - | - | - |
| | 看護師・准看護師 | 1,518 | 1,644 | ▲ 126 | -7.7% | 1,685 | ▲ 167 | -9.9% |
| | 研究開発 | 1,472 | 1,410 | 62 | 4.4% | 1,500 | ▲ 28 | -1.9% |
| | インストラクター・講師 | 1,967 | - | - | - | - | - | - |
| | 医療介護・教育系 全体 | 1,377 | 1,388 | ▲ 11 | -0.8% | 1,386 | ▲ 9 | -0.6% |
| 東海 全体 | | 1,561 | 1,562 | ▲ 1 | -0.1% | 1,593 | ▲ 32 | -2.0% |

職種小分類は、職種大分類の中から件数の多い職種のみ抜粋

※-: 集計対象件数20件未満

2021年10月14日

2-3. 関西（大阪府、兵庫県、京都府、奈良県、滋賀県、和歌山県）



| 大分類 | 小分類 | 今月 | 前年同月比較(2020年9月) | | | 前月比較(2021年8月) | | |
|-------------|-------------------------|---------|-----------------|--------|--------|---------------|--------|-------|
| | | 平均時給(円) | 平均時給(円) | 増減額(円) | 増減率 | 平均時給(円) | 増減額(円) | 増減率 |
| オフィスワーク系 | OA事務 | 1,364 | 1,341 | 23 | 1.7% | 1,369 | ▲ 5 | -0.4% |
| | 営業事務 | 1,411 | 1,400 | 11 | 0.8% | 1,411 | 0 | 0.0% |
| | 貿易・国際事務 | 1,468 | 1,462 | 6 | 0.4% | 1,461 | 7 | 0.5% |
| | 英文事務 | 1,542 | 1,559 | ▲ 17 | -1.1% | 1,580 | ▲ 38 | -2.4% |
| | 通訳・翻訳 | 1,731 | 1,673 | 58 | 3.5% | 1,698 | 33 | 1.9% |
| | 金融事務 | 1,412 | 1,419 | ▲ 7 | -0.5% | 1,409 | 3 | 0.2% |
| | 経理・英文経理 | 1,433 | 1,419 | 14 | 1.0% | 1,446 | ▲ 13 | -0.9% |
| | 財務・会計 | 1,583 | 1,520 | 63 | 4.1% | 1,445 | 138 | 9.6% |
| | 総務・人事・広報・宣伝 | 1,424 | 1,424 | 0 | 0.0% | 1,438 | ▲ 14 | -1.0% |
| | 秘書 | 1,451 | 1,538 | ▲ 87 | -5.7% | 1,463 | ▲ 12 | -0.8% |
| | 受付 | 1,338 | 1,309 | 29 | 2.2% | 1,325 | 13 | 1.0% |
| | データ入力 | 1,366 | 1,344 | 22 | 1.6% | 1,371 | ▲ 5 | -0.4% |
| | OAオペレータ | 1,190 | 1,448 | ▲ 258 | -17.8% | 1,153 | 37 | 3.2% |
| | 企画・マーケティング | 1,602 | 1,710 | ▲ 108 | -6.3% | 1,607 | ▲ 5 | -0.3% |
| | オフィスワーク系 全体 | 1,395 | 1,381 | 14 | 1.0% | 1,396 | ▲ 1 | -0.1% |
| 営業・販売・サービス系 | 営業・企画営業 | 1,608 | 1,527 | 81 | 5.3% | 1,594 | 14 | 0.9% |
| | 営業アシスタント | 1,496 | 1,398 | 98 | 7.0% | 1,519 | ▲ 23 | -1.5% |
| | 販売 | 1,353 | 1,335 | 18 | 1.3% | 1,351 | 2 | 0.1% |
| | 接客・ショールーム・カウンター窓口 | 1,300 | 1,344 | ▲ 44 | -3.3% | 1,298 | 2 | 0.2% |
| | テレオペ・テレマーケティング・スーパーバイザー | 1,342 | 1,367 | ▲ 25 | -1.8% | 1,336 | 6 | 0.4% |
| | 旅行関連 | 1,428 | 1,280 | 148 | 11.6% | 1,364 | 64 | 4.7% |
| | 営業・販売・サービス系 全体 | 1,371 | 1,354 | 17 | 1.3% | 1,366 | 5 | 0.4% |
| | IT・技術系 | 2,227 | 2,133 | 94 | 4.4% | 2,240 | ▲ 13 | -0.6% |
| IT・技術系 | SE・プログラマ・ネットワークエンジニア | 1,946 | 1,876 | 70 | 3.7% | 1,975 | ▲ 29 | -1.5% |
| | 運用管理・保守 | 1,660 | 1,622 | 38 | 2.3% | 1,645 | 15 | 0.9% |
| | ユーザーサポート・ヘルプデスク | 1,526 | 1,688 | ▲ 162 | -9.6% | 1,536 | ▲ 10 | -0.7% |
| | テスト・評価 | 1,688 | 1,685 | 3 | 0.2% | 1,696 | ▲ 8 | -0.5% |
| | CADオペレータ・CAD設計 | 1,705 | 1,679 | 26 | 1.5% | 1,714 | ▲ 9 | -0.5% |
| | 設計(電子・機械・建築) | 1,976 | 1,935 | 41 | 2.1% | 1,980 | ▲ 4 | -0.2% |
| | IT・技術系 全体 | 1,941 | 1,881 | 60 | 3.2% | 1,955 | ▲ 14 | -0.7% |
| | クリエイティブ系 | 1,504 | 1,430 | 74 | 5.2% | 1,449 | 55 | 3.8% |
| クリエイティブ系 | Web関連 | 1,616 | 1,557 | 59 | 3.8% | 1,639 | ▲ 23 | -1.4% |
| | 編集・制作・校正 | 1,477 | 1,447 | 30 | 2.1% | 1,483 | ▲ 6 | -0.4% |
| | DTPオペレータ | 1,431 | 1,417 | 14 | 1.0% | 1,433 | ▲ 2 | -0.1% |
| | クリエイティブ系 全体 | 1,548 | 1,513 | 35 | 2.3% | 1,559 | ▲ 11 | -0.7% |
| | 医療介護・教育系 | 1,217 | 1,218 | ▲ 1 | -0.1% | 1,205 | 12 | 1.0% |
| 医療介護・教育系 | 治療関連 | 1,800 | 1,841 | ▲ 41 | -2.2% | 1,984 | ▲ 184 | -9.3% |
| | 介護関連 | 1,430 | 1,285 | 145 | 11.3% | 1,309 | 121 | 9.2% |
| | 看護師・准看護師 | 1,633 | - | - | - | 1,569 | 64 | 4.1% |
| | 研究開発 | 1,580 | 1,495 | 85 | 5.7% | 1,563 | 17 | 1.1% |
| | インストラクター・講師 | 2,096 | - | - | - | - | - | - |
| | 医療介護・教育系 全体 | 1,372 | 1,359 | 13 | 1.0% | 1,359 | 13 | 1.0% |
| 関西 全体 | | 1,533 | 1,496 | 37 | 2.5% | 1,542 | ▲ 9 | -0.6% |

職種小分類は、職種大分類の中から件数の多い職種のみ抜粋

※-: 集計対象件数20件未満

Press Release

2021 年 10 月 14 日

<参考> 時系列データ

平均時給(円)

| エリア | 大分類 | 年 | 1月 | 2月 | 3月 | 4月 | 5月 | 6月 | 7月 | 8月 | 9月 | 10月 | 11月 | 12月 |
|-------|-------------|-------|-------|-------|-------|-------|-------|-------|-------|-------|-------|-------|-------|-------|
| 三大都市圏 | オフィスワーク系 | 2017年 | 1,490 | 1,493 | 1,497 | 1,501 | 1,498 | 1,505 | 1,502 | 1,502 | 1,491 | 1,482 | 1,481 | 1,487 |
| | | 2018年 | 1,494 | 1,499 | 1,497 | 1,499 | 1,501 | 1,513 | 1,517 | 1,516 | 1,509 | 1,513 | 1,515 | 1,518 |
| | | 2019年 | 1,521 | 1,523 | 1,527 | 1,526 | 1,531 | 1,532 | 1,535 | 1,539 | 1,536 | 1,534 | 1,538 | 1,537 |
| | | 2020年 | 1,536 | 1,538 | 1,545 | 1,520 | 1,511 | 1,500 | 1,498 | 1,512 | 1,518 | 1,527 | 1,532 | 1,528 |
| | | 2021年 | 1,525 | 1,524 | 1,528 | 1,536 | 1,553 | 1,560 | 1,568 | 1,577 | 1,580 | | | |
| | 営業・販売・サービス系 | 2017年 | 1,431 | 1,442 | 1,449 | 1,447 | 1,445 | 1,452 | 1,445 | 1,452 | 1,441 | 1,430 | 1,435 | 1,442 |
| | | 2018年 | 1,439 | 1,441 | 1,451 | 1,445 | 1,439 | 1,426 | 1,431 | 1,430 | 1,436 | 1,435 | 1,438 | 1,435 |
| | | 2019年 | 1,437 | 1,450 | 1,426 | 1,409 | 1,421 | 1,420 | 1,411 | 1,421 | 1,419 | 1,388 | 1,409 | 1,442 |
| | | 2020年 | 1,385 | 1,384 | 1,383 | 1,395 | 1,502 | 1,499 | 1,464 | 1,413 | 1,414 | 1,421 | 1,444 | 1,446 |
| | | 2021年 | 1,438 | 1,457 | 1,450 | 1,437 | 1,451 | 1,459 | 1,470 | 1,462 | 1,471 | | | |
| | IT・技術系 | 2017年 | 2,047 | 2,038 | 2,015 | 2,036 | 2,027 | 2,035 | 2,060 | 2,033 | 1,986 | 2,019 | 2,009 | 2,010 |
| | | 2018年 | 2,015 | 2,009 | 2,034 | 2,032 | 2,039 | 2,002 | 2,001 | 2,008 | 2,007 | 2,009 | 2,055 | 2,056 |
| | | 2019年 | 2,054 | 2,058 | 2,056 | 2,066 | 2,054 | 2,069 | 2,070 | 2,072 | 2,097 | 2,107 | 2,093 | 2,116 |
| | | 2020年 | 2,128 | 2,064 | 2,038 | 2,062 | 2,085 | 2,092 | 2,124 | 2,146 | 2,133 | 2,149 | 2,155 | 2,161 |
| | | 2021年 | 2,164 | 2,172 | 2,177 | 2,187 | 2,172 | 2,185 | 2,208 | 2,203 | 2,205 | | | |
| | クリエイティブ系 | 2017年 | 1,703 | 1,701 | 1,693 | 1,705 | 1,698 | 1,687 | 1,703 | 1,699 | 1,728 | 1,747 | 1,733 | 1,724 |
| | | 2018年 | 1,741 | 1,721 | 1,743 | 1,745 | 1,733 | 1,731 | 1,734 | 1,729 | 1,723 | 1,732 | 1,733 | 1,738 |
| | | 2019年 | 1,752 | 1,746 | 1,746 | 1,747 | 1,750 | 1,772 | 1,780 | 1,763 | 1,790 | 1,806 | 1,789 | 1,799 |
| | | 2020年 | 1,830 | 1,808 | 1,801 | 1,788 | 1,773 | 1,776 | 1,791 | 1,802 | 1,809 | 1,822 | 1,822 | 1,831 |
| | | 2021年 | 1,828 | 1,828 | 1,841 | 1,849 | 1,843 | 1,842 | 1,843 | 1,845 | 1,832 | | | |
| | 医療介護・教育系 | 2017年 | 1,417 | 1,421 | 1,427 | 1,430 | 1,426 | 1,424 | 1,424 | 1,416 | 1,421 | 1,412 | 1,414 | 1,422 |
| | | 2018年 | 1,431 | 1,414 | 1,416 | 1,418 | 1,420 | 1,421 | 1,425 | 1,438 | 1,439 | 1,441 | 1,446 | 1,437 |
| | | 2019年 | 1,428 | 1,429 | 1,414 | 1,432 | 1,440 | 1,451 | 1,453 | 1,441 | 1,435 | 1,444 | 1,462 | 1,452 |
| | | 2020年 | 1,439 | 1,459 | 1,454 | 1,453 | 1,482 | 1,497 | 1,517 | 1,503 | 1,513 | 1,515 | 1,512 | 1,468 |
| | | 2021年 | 1,478 | 1,462 | 1,474 | 1,503 | 1,505 | 1,499 | 1,510 | 1,499 | 1,498 | | | |
| | 全体 | 2017年 | 1,612 | 1,614 | 1,599 | 1,626 | 1,616 | 1,620 | 1,635 | 1,628 | 1,644 | 1,652 | 1,644 | 1,647 |
| | | 2018年 | 1,654 | 1,643 | 1,670 | 1,662 | 1,667 | 1,638 | 1,648 | 1,643 | 1,640 | 1,639 | 1,662 | 1,661 |
| | | 2019年 | 1,657 | 1,650 | 1,629 | 1,633 | 1,636 | 1,641 | 1,638 | 1,636 | 1,633 | 1,624 | 1,619 | 1,630 |
| | | 2020年 | 1,623 | 1,588 | 1,580 | 1,607 | 1,695 | 1,704 | 1,720 | 1,704 | 1,690 | 1,708 | 1,713 | 1,713 |
| | | 2021年 | 1,718 | 1,719 | 1,719 | 1,729 | 1,725 | 1,724 | 1,742 | 1,735 | 1,725 | | | |
| 関東 | オフィスワーク系 | 2017年 | 1,552 | 1,551 | 1,556 | 1,563 | 1,564 | 1,568 | 1,571 | 1,569 | 1,553 | 1,551 | 1,549 | 1,556 |
| | | 2018年 | 1,559 | 1,565 | 1,565 | 1,562 | 1,567 | 1,575 | 1,579 | 1,580 | 1,576 | 1,580 | 1,587 | 1,587 |
| | | 2019年 | 1,586 | 1,592 | 1,593 | 1,595 | 1,595 | 1,592 | 1,595 | 1,595 | 1,594 | 1,592 | 1,592 | 1,591 |
| | | 2020年 | 1,596 | 1,599 | 1,608 | 1,598 | 1,577 | 1,563 | 1,571 | 1,588 | 1,596 | 1,610 | 1,611 | 1,615 |
| | | 2021年 | 1,614 | 1,610 | 1,614 | 1,624 | 1,634 | 1,631 | 1,640 | 1,647 | 1,649 | | | |
| | 営業・販売・サービス系 | 2017年 | 1,481 | 1,499 | 1,512 | 1,508 | 1,513 | 1,519 | 1,511 | 1,519 | 1,498 | 1,489 | 1,498 | 1,497 |
| | | 2018年 | 1,485 | 1,489 | 1,502 | 1,490 | 1,488 | 1,460 | 1,464 | 1,465 | 1,463 | 1,464 | 1,470 | 1,465 |
| | | 2019年 | 1,467 | 1,483 | 1,459 | 1,444 | 1,464 | 1,464 | 1,456 | 1,471 | 1,467 | 1,445 | 1,450 | 1,445 |
| | | 2020年 | 1,433 | 1,441 | 1,438 | 1,456 | 1,569 | 1,568 | 1,589 | 1,486 | 1,476 | 1,460 | 1,483 | 1,491 |
| | | 2021年 | 1,498 | 1,508 | 1,490 | 1,477 | 1,498 | 1,504 | 1,525 | 1,521 | 1,530 | | | |
| | IT・技術系 | 2017年 | 2,154 | 2,144 | 2,115 | 2,139 | 2,139 | 2,143 | 2,167 | 2,139 | 2,093 | 2,123 | 2,120 | 2,120 |
| | | 2018年 | 2,122 | 2,117 | 2,143 | 2,143 | 2,148 | 2,102 | 2,105 | 2,108 | 2,109 | 2,103 | 2,154 | 2,148 |
| | | 2019年 | 2,136 | 2,139 | 2,144 | 2,144 | 2,126 | 2,147 | 2,154 | 2,151 | 2,181 | 2,194 | 2,174 | 2,201 |
| | | 2020年 | 2,213 | 2,146 | 2,132 | 2,161 | 2,183 | 2,191 | 2,225 | 2,256 | 2,252 | 2,269 | 2,263 | 2,275 |
| | | 2021年 | 2,277 | 2,283 | 2,292 | 2,307 | 2,285 | 2,307 | 2,341 | 2,326 | 2,336 | | | |
| | クリエイティブ系 | 2017年 | 1,764 | 1,763 | 1,753 | 1,779 | 1,780 | 1,766 | 1,778 | 1,770 | 1,782 | 1,805 | 1,801 | 1,787 |
| | | 2018年 | 1,800 | 1,780 | 1,796 | 1,797 | 1,795 | 1,788 | 1,790 | 1,786 | 1,779 | 1,793 | 1,793 | 1,795 |
| | | 2019年 | 1,805 | 1,797 | 1,811 | 1,816 | 1,825 | 1,846 | 1,854 | 1,842 | 1,865 | 1,874 | 1,852 | 1,862 |
| | | 2020年 | 1,894 | 1,874 | 1,868 | 1,874 | 1,869 | 1,856 | 1,866 | 1,883 | 1,887 | 1,891 | 1,894 | 1,894 |
| | | 2021年 | 1,892 | 1,899 | 1,904 | 1,912 | 1,902 | 1,901 | 1,901 | 1,897 | 1,885 | | | |
| | 医療介護・教育系 | 2017年 | 1,477 | 1,476 | 1,481 | 1,489 | 1,479 | 1,474 | 1,468 | 1,458 | 1,471 | 1,466 | 1,469 | 1,484 |
| | | 2018年 | 1,487 | 1,475 | 1,483 | 1,482 | 1,487 | 1,483 | 1,499 | 1,511 | 1,512 | 1,513 | 1,524 | 1,521 |
| | | 2019年 | 1,517 | 1,525 | 1,513 | 1,528 | 1,532 | 1,535 | 1,540 | 1,526 | 1,518 | 1,521 | 1,542 | 1,545 |
| | | 2020年 | 1,535 | 1,547 | 1,547 | 1,551 | 1,553 | 1,566 | 1,591 | 1,585 | 1,602 | 1,605 | 1,593 | 1,559 |
| | | 2021年 | 1,578 | 1,551 | 1,569 | 1,585 | 1,593 | 1,580 | 1,592 | 1,580 | 1,579 | | | |
| | 全体 | 2017年 | 1,681 | 1,680 | 1,663 | 1,697 | 1,691 | 1,690 | 1,713 | 1,700 | 1,709 | 1,727 | 1,721 | 1,722 |
| | | 2018年 | 1,724 | 1,713 | 1,743 | 1,729 | 1,735 | 1,697 | 1,708 | 1,705 | 1,704 | 1,702 | 1,731 | 1,725 |
| | | 2019年 | 1,716 | 1,712 | 1,687 | 1,697 | 1,701 | 1,704 | 1,703 | 1,697 | 1,700 | 1,699 | 1,685 | 1,689 |
| | | 2020年 | 1,699 | 1,664 | 1,658 | 1,702 | 1,775 | 1,782 | 1,831 | 1,815 | 1,795 | 1,815 | 1,808 | 1,814 |
| | | 2021年 | 1,826 | 1,818 | 1,814 | 1,833 | 1,816 | 1,804 | 1,827 | 1,816 | 1,806 | | | |

2021 年 10 月 14 日

<参考> 時系列データ (続き)

平均時給(円)

| エリア | 大分類 | 年 | 1月 | 2月 | 3月 | 4月 | 5月 | 6月 | 7月 | 8月 | 9月 | 10月 | 11月 | 12月 |
|-----|-------------|-------|-------|-------|-------|-------|-------|-------|-------|-------|-------|-------|-------|-------|
| 東海 | オフィスワーク系 | 2017年 | 1,289 | 1,297 | 1,301 | 1,304 | 1,305 | 1,300 | 1,306 | 1,307 | 1,300 | 1,297 | 1,304 | 1,303 |
| | | 2018年 | 1,303 | 1,305 | 1,304 | 1,307 | 1,308 | 1,312 | 1,313 | 1,315 | 1,313 | 1,314 | 1,320 | 1,324 |
| | | 2019年 | 1,324 | 1,326 | 1,337 | 1,344 | 1,343 | 1,344 | 1,346 | 1,346 | 1,345 | 1,346 | 1,347 | 1,349 |
| | | 2020年 | 1,351 | 1,360 | 1,358 | 1,351 | 1,360 | 1,371 | 1,367 | 1,372 | 1,363 | 1,364 | 1,364 | 1,345 |
| | | 2021年 | 1,348 | 1,353 | 1,355 | 1,367 | 1,367 | 1,373 | 1,374 | 1,374 | 1,366 | | | |
| | 営業・販売・サービス系 | 2017年 | 1,309 | 1,304 | 1,312 | 1,326 | 1,313 | 1,322 | 1,317 | 1,308 | 1,307 | 1,307 | 1,309 | 1,324 |
| | | 2018年 | 1,314 | 1,312 | 1,326 | 1,322 | 1,323 | 1,318 | 1,341 | 1,335 | 1,347 | 1,345 | 1,337 | 1,342 |
| | | 2019年 | 1,340 | 1,344 | 1,358 | 1,342 | 1,344 | 1,347 | 1,338 | 1,339 | 1,336 | 1,315 | 1,317 | 1,311 |
| | | 2020年 | 1,309 | 1,312 | 1,315 | 1,329 | 1,386 | 1,385 | 1,342 | 1,329 | 1,327 | 1,356 | 1,405 | 1,421 |
| | | 2021年 | 1,451 | 1,448 | 1,453 | 1,454 | 1,415 | 1,405 | 1,438 | 1,425 | 1,420 | | | |
| | IT・技術系 | 2017年 | 1,824 | 1,824 | 1,841 | 1,821 | 1,831 | 1,848 | 1,842 | 1,840 | 1,772 | 1,797 | 1,782 | 1,785 |
| | | 2018年 | 1,781 | 1,770 | 1,813 | 1,819 | 1,836 | 1,808 | 1,800 | 1,808 | 1,787 | 1,789 | 1,845 | 1,856 |
| | | 2019年 | 1,874 | 1,920 | 1,925 | 1,936 | 1,883 | 1,904 | 1,887 | 1,907 | 1,889 | 1,924 | 1,914 | 1,937 |
| | | 2020年 | 1,943 | 1,850 | 1,774 | 1,848 | 1,897 | 1,926 | 1,946 | 1,949 | 1,939 | 1,944 | 1,965 | 1,953 |
| | | 2021年 | 1,952 | 1,962 | 1,964 | 1,964 | 1,951 | 1,954 | 1,959 | 1,977 | 1,950 | | | |
| | クリエイティブ系 | 2017年 | 1,405 | 1,397 | 1,400 | 1,407 | 1,399 | 1,400 | 1,392 | 1,437 | 1,426 | 1,434 | 1,440 | 1,412 |
| | | 2018年 | 1,426 | 1,438 | 1,460 | 1,451 | 1,422 | 1,436 | 1,448 | 1,431 | 1,445 | 1,445 | 1,440 | 1,443 |
| | | 2019年 | 1,460 | 1,482 | 1,506 | 1,478 | 1,477 | 1,471 | 1,449 | 1,430 | 1,449 | 1,504 | 1,456 | 1,491 |
| | | 2020年 | 1,484 | 1,434 | 1,429 | 1,460 | 1,456 | 1,469 | 1,491 | 1,510 | 1,479 | 1,513 | 1,505 | 1,541 |
| | | 2021年 | 1,556 | 1,553 | 1,546 | 1,509 | 1,513 | 1,511 | 1,505 | 1,514 | 1,546 | | | |
| | 医療介護・教育系 | 2017年 | 1,283 | 1,272 | 1,243 | 1,250 | 1,259 | 1,273 | 1,275 | 1,260 | 1,275 | 1,285 | 1,262 | 1,261 |
| | | 2018年 | 1,289 | 1,286 | 1,273 | 1,275 | 1,282 | 1,280 | 1,263 | 1,272 | 1,282 | 1,278 | 1,272 | 1,276 |
| | | 2019年 | 1,280 | 1,274 | 1,266 | 1,282 | 1,281 | 1,298 | 1,292 | 1,296 | 1,314 | 1,314 | 1,315 | 1,312 |
| | | 2020年 | 1,298 | 1,322 | 1,317 | 1,319 | 1,359 | 1,391 | 1,382 | 1,384 | 1,388 | 1,388 | 1,363 | 1,329 |
| | | 2021年 | 1,319 | 1,314 | 1,334 | 1,388 | 1,375 | 1,389 | 1,380 | 1,386 | 1,377 | | | |
| | 全体 | 2017年 | 1,433 | 1,433 | 1,426 | 1,439 | 1,440 | 1,450 | 1,442 | 1,443 | 1,504 | 1,503 | 1,489 | 1,488 |
| | | 2018年 | 1,496 | 1,480 | 1,522 | 1,528 | 1,539 | 1,500 | 1,518 | 1,514 | 1,511 | 1,507 | 1,534 | 1,544 |
| | | 2019年 | 1,544 | 1,546 | 1,515 | 1,512 | 1,476 | 1,484 | 1,481 | 1,485 | 1,463 | 1,469 | 1,472 | 1,455 |
| | | 2020年 | 1,466 | 1,412 | 1,392 | 1,444 | 1,584 | 1,610 | 1,591 | 1,590 | 1,562 | 1,617 | 1,620 | 1,619 |
| | | 2021年 | 1,622 | 1,619 | 1,614 | 1,638 | 1,604 | 1,598 | 1,605 | 1,593 | 1,561 | | | |
| 関西 | オフィスワーク系 | 2017年 | 1,308 | 1,310 | 1,309 | 1,310 | 1,311 | 1,318 | 1,317 | 1,326 | 1,309 | 1,307 | 1,308 | 1,310 |
| | | 2018年 | 1,313 | 1,312 | 1,311 | 1,309 | 1,314 | 1,317 | 1,322 | 1,322 | 1,322 | 1,325 | 1,331 | 1,333 |
| | | 2019年 | 1,334 | 1,337 | 1,350 | 1,358 | 1,361 | 1,358 | 1,364 | 1,365 | 1,363 | 1,363 | 1,367 | 1,371 |
| | | 2020年 | 1,365 | 1,364 | 1,368 | 1,369 | 1,382 | 1,383 | 1,383 | 1,377 | 1,381 | 1,387 | 1,383 | 1,373 |
| | | 2021年 | 1,371 | 1,374 | 1,377 | 1,388 | 1,385 | 1,394 | 1,400 | 1,396 | 1,395 | | | |
| | 営業・販売・サービス系 | 2017年 | 1,320 | 1,316 | 1,306 | 1,314 | 1,314 | 1,318 | 1,310 | 1,323 | 1,318 | 1,318 | 1,318 | 1,317 |
| | | 2018年 | 1,320 | 1,315 | 1,321 | 1,318 | 1,310 | 1,307 | 1,316 | 1,324 | 1,360 | 1,347 | 1,344 | 1,331 |
| | | 2019年 | 1,335 | 1,330 | 1,324 | 1,319 | 1,319 | 1,322 | 1,330 | 1,332 | 1,332 | 1,321 | 1,374 | 1,497 |
| | | 2020年 | 1,325 | 1,309 | 1,314 | 1,325 | 1,380 | 1,388 | 1,346 | 1,340 | 1,354 | 1,387 | 1,401 | 1,388 |
| | | 2021年 | 1,350 | 1,361 | 1,365 | 1,362 | 1,366 | 1,381 | 1,371 | 1,366 | 1,371 | | | |
| | IT・技術系 | 2017年 | 1,743 | 1,742 | 1,733 | 1,738 | 1,721 | 1,751 | 1,751 | 1,774 | 1,770 | 1,779 | 1,774 | 1,774 |
| | | 2018年 | 1,773 | 1,761 | 1,781 | 1,771 | 1,789 | 1,773 | 1,772 | 1,779 | 1,793 | 1,818 | 1,840 | 1,855 |
| | | 2019年 | 1,865 | 1,853 | 1,875 | 1,886 | 1,881 | 1,873 | 1,866 | 1,881 | 1,878 | 1,900 | 1,909 | 1,918 |
| | | 2020年 | 1,915 | 1,865 | 1,847 | 1,852 | 1,881 | 1,895 | 1,885 | 1,889 | 1,881 | 1,901 | 1,930 | 1,943 |
| | | 2021年 | 1,936 | 1,938 | 1,944 | 1,931 | 1,928 | 1,946 | 1,945 | 1,955 | 1,941 | | | |
| | クリエイティブ系 | 2017年 | 1,429 | 1,425 | 1,420 | 1,403 | 1,392 | 1,384 | 1,395 | 1,394 | 1,387 | 1,400 | 1,396 | 1,402 |
| | | 2018年 | 1,397 | 1,411 | 1,434 | 1,440 | 1,432 | 1,438 | 1,433 | 1,430 | 1,437 | 1,436 | 1,444 | 1,451 |
| | | 2019年 | 1,455 | 1,461 | 1,476 | 1,477 | 1,470 | 1,475 | 1,482 | 1,473 | 1,476 | 1,483 | 1,508 | 1,525 |
| | | 2020年 | 1,527 | 1,508 | 1,496 | 1,495 | 1,507 | 1,509 | 1,517 | 1,517 | 1,513 | 1,519 | 1,541 | 1,541 |
| | | 2021年 | 1,541 | 1,536 | 1,545 | 1,547 | 1,538 | 1,549 | 1,543 | 1,559 | 1,548 | | | |
| | 医療介護・教育系 | 2017年 | 1,309 | 1,326 | 1,340 | 1,325 | 1,325 | 1,328 | 1,332 | 1,326 | 1,309 | 1,297 | 1,332 | 1,339 |
| | | 2018年 | 1,339 | 1,317 | 1,313 | 1,318 | 1,319 | 1,342 | 1,334 | 1,346 | 1,342 | 1,339 | 1,337 | 1,334 |
| | | 2019年 | 1,329 | 1,331 | 1,302 | 1,313 | 1,319 | 1,329 | 1,333 | 1,330 | 1,310 | 1,318 | 1,329 | 1,312 |
| | | 2020年 | 1,302 | 1,326 | 1,315 | 1,319 | 1,361 | 1,370 | 1,379 | 1,362 | 1,359 | 1,382 | 1,374 | 1,355 |
| | | 2021年 | 1,347 | 1,335 | 1,349 | 1,396 | 1,386 | 1,387 | 1,376 | 1,359 | 1,372 | | | |
| | 全体 | 2017年 | 1,412 | 1,418 | 1,408 | 1,417 | 1,410 | 1,424 | 1,421 | 1,444 | 1,458 | 1,444 | 1,449 | 1,452 |
| | | 2018年 | 1,455 | 1,442 | 1,458 | 1,455 | 1,462 | 1,453 | 1,460 | 1,448 | 1,449 | 1,455 | 1,468 | 1,469 |
| | | 2019年 | 1,469 | 1,459 | 1,473 | 1,473 | 1,473 | 1,474 | 1,470 | 1,472 | 1,457 | 1,450 | 1,468 | 1,516 |
| | | 2020年 | 1,449 | 1,418 | 1,419 | 1,438 | 1,521 | 1,537 | 1,510 | 1,492 | 1,496 | 1,506 | 1,519 | 1,508 |
| | | 2021年 | 1,496 | 1,503 | 1,510 | 1,509 | 1,515 | 1,537 | 1,542 | 1,542 | 1,533 | | | |