

2022年3月15日

ー2022年2月度 アルバイト・パート募集時平均時給調査ー 三大都市圏の2月度平均時給は前年同月より14円増加の1,106円

株式会社リクルート（本社：東京都千代田区、代表取締役社長：北村 吉弘）の調査研究機関『ジョブズリサーチセンター（JBRC）』（<https://jbrc.recruit.co.jp/>）が、2022年2月度の「アルバイト・パート募集時平均時給調査」をまとめましたので、ご報告致します。

事務系が3カ月連続で過去最高を更新



ジョブズリサーチ
センター長
宇佐川 邦子

三大都市圏の2月度平均時給は、前年同月より14円増加の1,106円となりました。事務系は前年同月比+4.4%と引き続き高い伸びを示し、2006年1月度の調査開始以来の過去最高を3カ月連続で更新しています。また、フード系も前年同月比+3.7%となりました。

新型コロナウイルス（オミクロン株）の感染拡大を受けて、複数の地域でまん延防止等重点措置が継続されている状況下ではありますが、フード系や小売などをはじめとした複数の職種では、学生の卒業に伴う3月の一斉退職を見据えた採用が本格化している模様です。また、事務系のコールセンタースタッフは新型コロナウイルスのワクチン接種予約や各種給付金の受付・問い合わせなどに対応する人材需要が旺盛なことから時給が大幅に上昇し、3カ月連続で過去最高を更新しています。

■ 三大都市圏全体

○三大都市圏（首都圏・東海・関西）の平均時給は 1,106円（前年同月1,092円、前月1,105円） [4P]

前年同月より14円増加の1,106円（増減率+1.3%）、前月比は1円増加（同+0.1%）となった。職種別では「事務系」（前年同月比増減額+50円、増減率+4.4%）など全職種で前年同月比プラス。前月比は「専門職系」（前月比増減額+18円、増減率+1.5%）など3職種でプラスとなった。

■ 三大都市圏エリア別…前年同月比は首都圏・東海・関西ともにプラス

[7P]

○首都圏の平均時給は 1,150円（前年同月1,142円、前月1,150円）

[8P]

前年同月より8円増加（増減率+0.7%）、前月比は増減なしとなった。職種別では、「事務系」（前年同月比増減額+51円、増減率+4.3%）など全職種で前年同月比プラス。前月比は「専門職系」（前月比増減額+17円、増減率+1.4%）など2職種でプラスとなった。

○東海の平均時給は 1,021円（前年同月1,009円、前月1,021円）

[9P]

前年同月より12円増加（増減率+1.2%）、前月比は増減なしとなった。職種別では、「事務系」（前年同月比増減額+38円、増減率+3.8%）など全職種で前年同月比プラス。前月比は「専門職系」（前月比増減額+11円、増減率+1.0%）など3職種でプラスとなった。

○関西の平均時給は 1,089円（前年同月1,071円、前月1,086円）

[10P]

前年同月より18円増加（増減率+1.7%）、前月比は3円増加（同+0.3%）となった。職種別では、「フード系」（前年同月比増減額+40円、増減率+4.1%）など全職種で前年同月比プラス。前月比は「専門職系」（前月比増減額+21円、増減率+1.7%）など4職種でプラスとなった。

2022年3月15日

■ 調査概要

当社が企画運営する求人メディア『TOWNWORK』『fromA navi』に掲載された求人情報より、「アルバイト・パート」募集の求人情報を抽出し、募集時平均時給を集計した。

※各数値については四捨五入しているため、増減額および率が表記内の数値を集計した結果と一致しない場合がある。

<集計対象件数（全国）>

2022年2月度 32万9,375件

※当該件数は平均時給調査に際して集計した求人の件数であり、集計対象とする求人メディアに掲載されている求人の総数ではない。

<集計対象期間について>

2022年2月1日（火）～28日（月）掲載分

<集計対象職種について>

大分類	小分類	大分類	小分類	大分類	小分類
販売・サービス系	レジ	製造・物流・清掃系	食品製造・販売	専門職系	看護師
	販売		組立工		歯科衛生士・歯科技工士
	アパレル販売		製造・生産（重工業除く）		歯科助手
	化粧品販売		メカニック（修理・整備士）		医療関係技術者
	コンビニスタッフ		品質管理・検査		介護スタッフ
	カラオケボックススタッフ		物流作業		訪問介護員（ホームヘルパー）
	CD・ビデオレンタルスタッフ		構内作業（フォークリフト等オペレータ）		介護福祉士
	ホールスタッフ（パチンコ・遊技場）		ドライバー・配送・デリバリー		美容師・理容師
	レジャー施設業務全般		ドライバー（中型・大型・バス・タクシー）		エステ・ネイル・マッサージ
	ホテルフロント		清掃・洗浄・クリーニング		スポーツインストラクター
	ホテルスタッフ		警備員・監視員・パーキングスタッフ		塾講師
	宿泊施設関連（旅館・民宿）		ビルメンテナンス・施設管理		保育士
	冠婚葬祭スタッフ		ガソリンスタンドスタッフ		その他（非掲載）
	イベントスタッフ（設営・運営等）		その他（非掲載）		その他（非掲載）
	チラシ・パンフレット配布				
	キャンペーンスタッフ				
その他（非掲載）					
フード系	ホールスタッフ（飲食店）	事務系	受付	営業系	※接待のある飲食業の職種は除く
	料理店・レストラン・他		一般事務		営業
	居酒屋・バー		営業事務・営業アシスタント		テレフォンアポインター
	調理・コック・板前（見習含む）		電話応対		その他（非掲載）
	料理店・レストラン・他		コールセンタースタッフ		
	居酒屋・バー		データ入力		
ファストフード	医療事務				
パン職人・パティシエ	財務・会計・経理系職				
洗い場・パントリー	その他（非掲載）				
その他（非掲載）					

<集計対象媒体について>

『TOWNWORK』：「家の近くで働きたい」「学校の近くで働きたい」など勤務地を重視する読者へ向けた無料の仕事情報誌。全国で展開。

『fromA navi』：アルバイト・仕事探しの総合求人情報サイト。関東、関西、東海エリアを中心に、北海道・東北、北陸・甲信越、中国・四国、九州・沖縄、リゾートの全8版を展開。

2022年3月15日

<エリア区分について>

対象媒体に掲載される求人情報記載の所在地に準拠し、以下の通りとした。

- 北海道 : 北海道
- 東北 : 宮城県、青森県、岩手県、秋田県、山形県、福島県
- 北関東 : 栃木県、群馬県、茨城県
- 首都圏 : 東京都、神奈川県、千葉県、埼玉県
- 甲信越・北陸 : 山梨県、長野県、新潟県、石川県、富山県、福井県
- 東海 : 愛知県、三重県、岐阜県、静岡県
- 関西 : 大阪府、兵庫県、京都府、奈良県、滋賀県、和歌山県
- 中国・四国 : 広島県、岡山県、山口県、島根県、鳥取県、香川県、徳島県、愛媛県、高知県
- 九州 : 福岡県、佐賀県、長崎県、熊本県、大分県、宮崎県、鹿児島県、沖縄県

本件に関する
お問い合わせ先

<https://www.recruit.co.jp/support/form/>

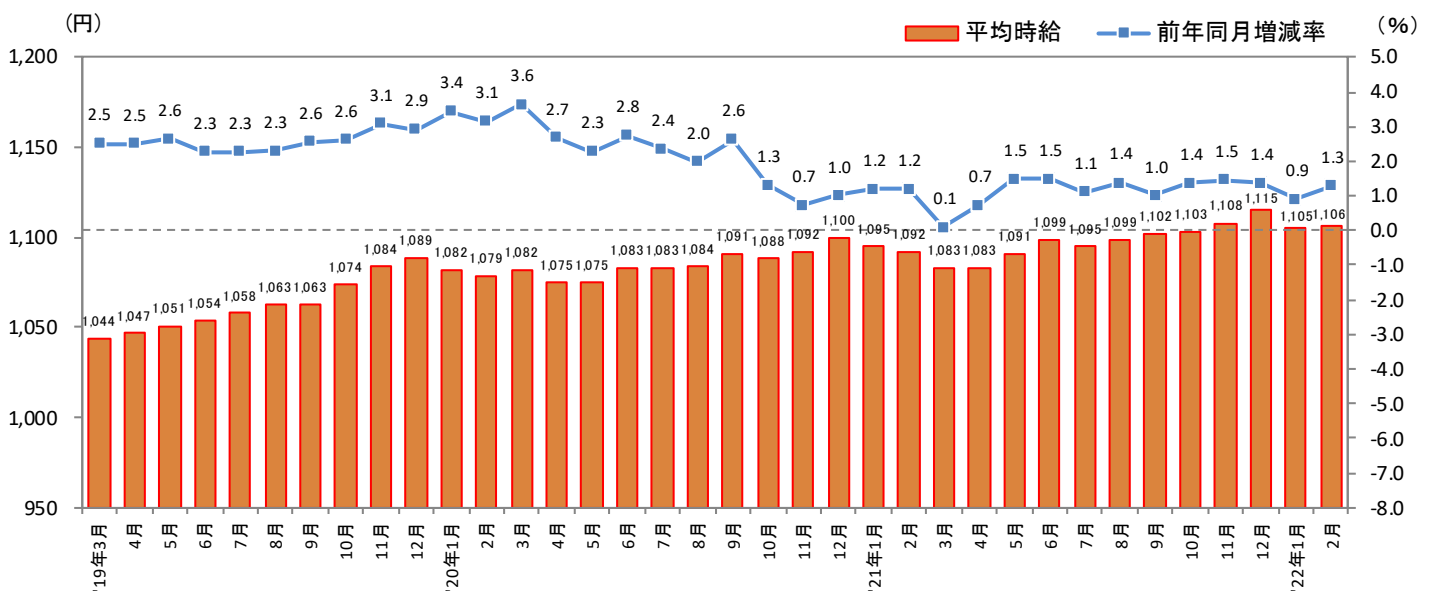
<参考：全国エリア別 平均時給>

大分類	平均時給(円)										
	北海道	東北	北関東	首都圏	甲信越・北陸	東海	関西	中国・四国	九州	三大都市圏	全国
販売・サービス系	951	949	960	1,112	967	1,008	1,062	955	940	1,074	1,031
フード系	930	908	953	1,101	964	990	1,026	940	915	1,056	1,016
製造・物流・清掃系	971	963	984	1,137	980	1,024	1,071	980	945	1,095	1,061
事務系	1,170	1,115	988	1,244	1,011	1,045	1,175	1,057	1,056	1,196	1,162
営業系	1,245	1,138	-	1,482	-	1,170	1,442	1,079	1,147	1,426	1,359
専門職系	1,048	1,039	1,087	1,251	1,072	1,134	1,230	1,175	1,056	1,221	1,189
全体	1,009	977	974	1,150	978	1,021	1,089	980	956	1,106	1,066

※「その他」は省略

※ー：サンプル数30件未満のデータ

1-1. 三大都市圏（首都圏・東海・関西）平均時給推移



2022年3月15日

1-2. 三大都市圏（首都圏・東海・関西）

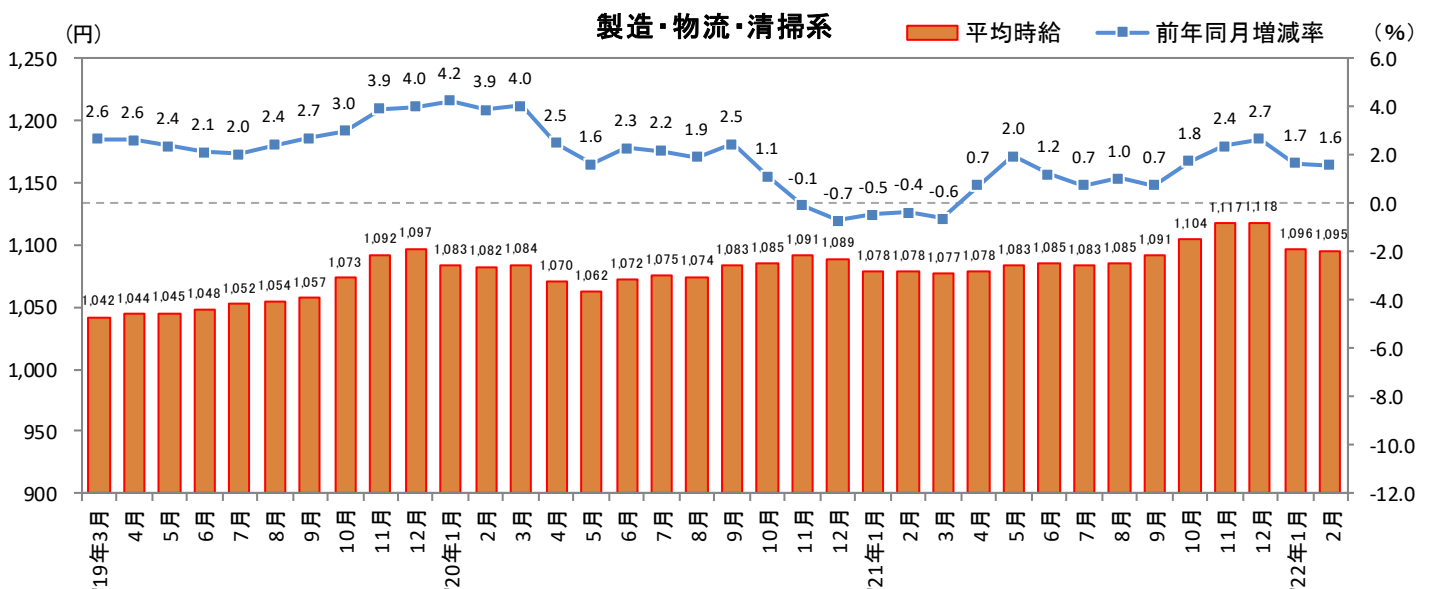
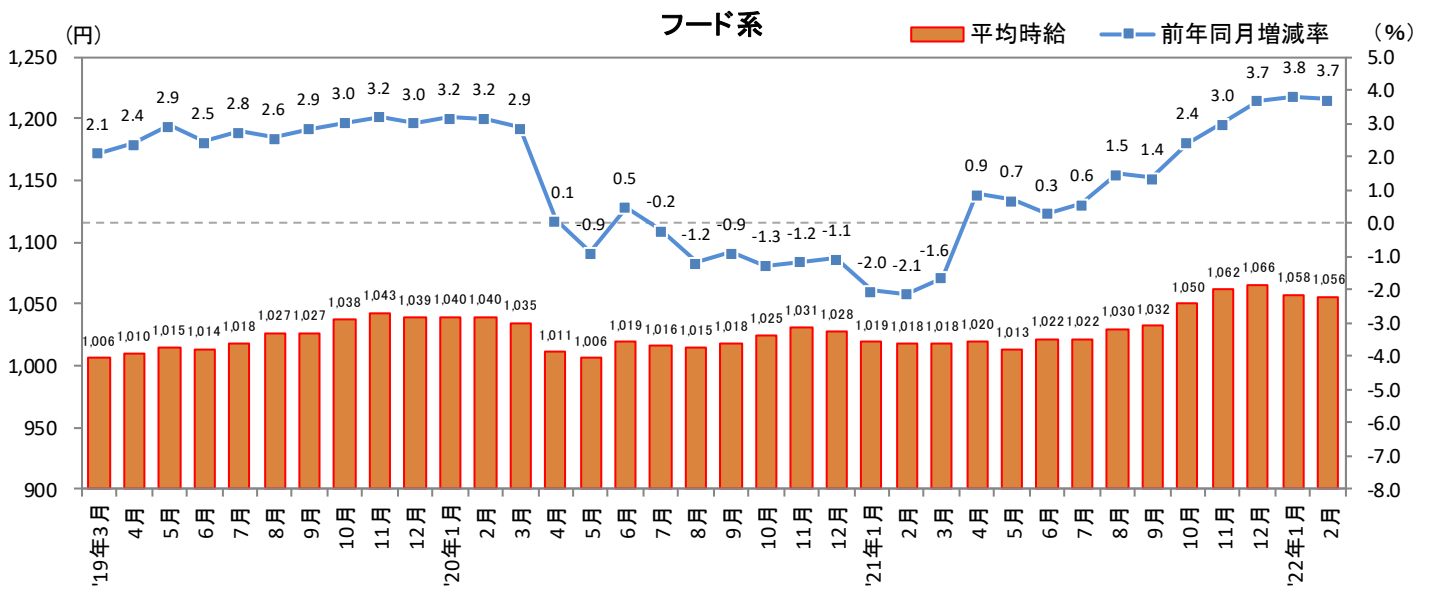
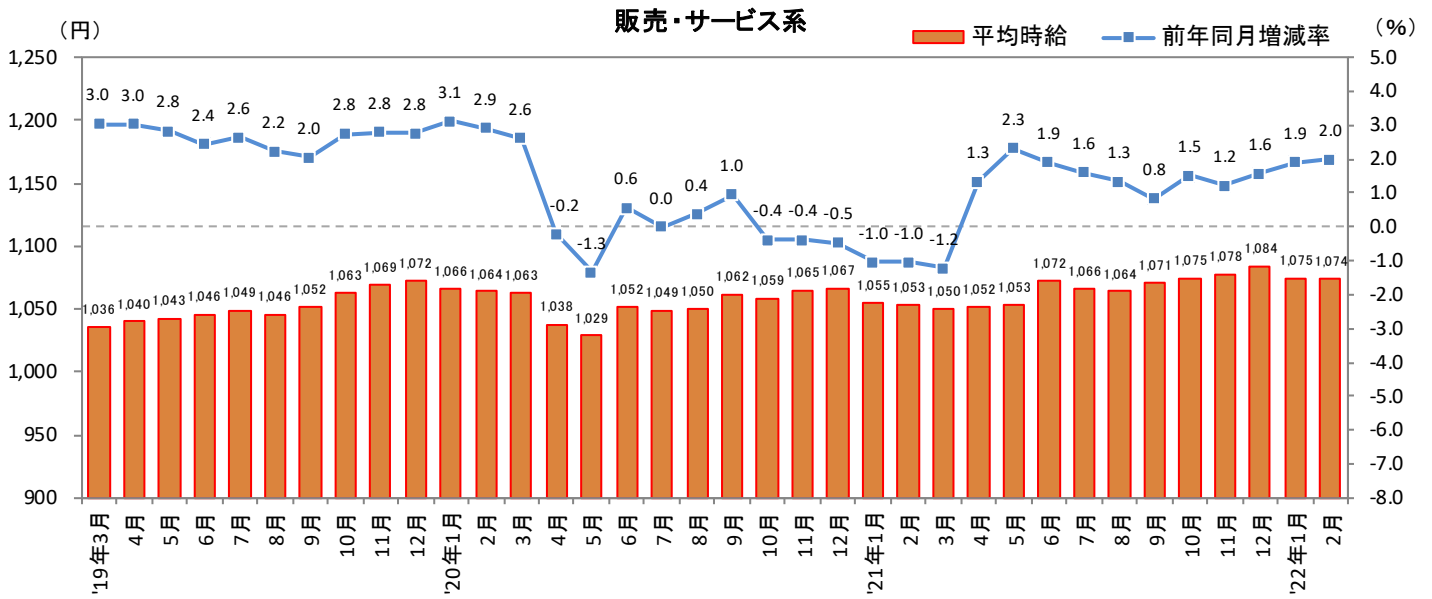
大分類	小分類	今月	前年同月比較(2021年2月)			前月比較(2022年1月)		
		平均時給 (円)	平均時給 (円)	増減額 (円)	増減率	平均時給 (円)	増減額 (円)	増減率
販売・サービス系	レジ	1,029	994	35	3.5%	1,026	3	0.3%
	販売	1,064	1,058	6	0.6%	1,074	▲ 10	-0.9%
	アパレル販売	1,073	1,092	▲ 19	-1.7%	1,072	1	0.1%
	化粧品販売	1,043	995	48	4.8%	1,053	▲ 10	-0.9%
	コンビニスタッフ	1,016	985	31	3.1%	1,016	0	0.0%
	カラオケボックススタッフ	1,080	1,065	15	1.4%	1,078	2	0.2%
	CD・ビデオレンタルスタッフ	968	932	36	3.9%	962	6	0.6%
	ホールスタッフ(パチンコ・遊技場)	1,232	1,231	1	0.1%	1,230	2	0.2%
	レジャー施設業務全般	1,079	1,061	18	1.7%	1,081	▲ 2	-0.2%
	ホテルフロント	1,103	1,087	16	1.5%	1,113	▲ 10	-0.9%
	ホテルスタッフ	1,090	1,062	28	2.6%	1,086	4	0.4%
	宿泊施設関連(旅館・民宿)	1,076	1,076	0	0.0%	1,079	▲ 3	-0.3%
	冠婚葬祭スタッフ	1,072	1,081	▲ 9	-0.8%	1,096	▲ 24	-2.2%
	イベントスタッフ(設営・運営等)	1,209	1,213	▲ 4	-0.3%	1,193	16	1.3%
	チラシ・パンフレット配布	1,205	1,184	21	1.8%	1,309	▲ 104	-7.9%
	キャンペーンスタッフ	1,296	1,206	90	7.5%	1,301	▲ 5	-0.4%
販売・サービス系 全体	1,074	1,053	21	2.0%	1,075	▲ 1	-0.1%	
フード系	ホールスタッフ(飲食店)	1,070	1,027	43	4.2%	1,070	0	0.0%
	料理店・レストラン・他	1,065	1,024	41	4.0%	1,065	0	0.0%
	居酒屋・バー	1,102	1,052	50	4.8%	1,092	10	0.9%
	調理・コック・板前(見習含む)	1,053	1,022	31	3.0%	1,055	▲ 2	-0.2%
	料理店・レストラン・他	1,049	1,022	27	2.6%	1,051	▲ 2	-0.2%
	居酒屋・バー	1,087	1,034	53	5.1%	1,086	1	0.1%
	ファストフード	1,027	993	34	3.4%	1,041	▲ 14	-1.3%
	パン職人・パティシエ	1,025	1,007	18	1.8%	1,033	▲ 8	-0.8%
	洗い場・パントリー	1,037	996	41	4.1%	1,040	▲ 3	-0.3%
	フード系 全体	1,056	1,018	38	3.7%	1,058	▲ 2	-0.2%
製造・物流・清掃系	食品製造・販売	1,037	1,010	27	2.7%	1,038	▲ 1	-0.1%
	組立工	1,110	1,129	▲ 19	-1.7%	1,144	▲ 34	-3.0%
	製造・生産(重工業除く)	1,155	1,184	▲ 29	-2.4%	1,188	▲ 33	-2.8%
	メカニック(修理・整備士)	1,109	1,118	▲ 9	-0.8%	1,121	▲ 12	-1.1%
	品質管理・検査	1,053	1,038	15	1.4%	1,065	▲ 12	-1.1%
	物流作業	1,107	1,079	28	2.6%	1,105	2	0.2%
	構内作業(フォークリフト等オペレータ)	1,283	1,264	19	1.5%	1,309	▲ 26	-2.0%
	ドライバー・配送・デリバリー	1,118	1,097	21	1.9%	1,111	7	0.6%
	ドライバー(中型・大型・バス・タクシー)	1,181	1,158	23	2.0%	1,147	34	3.0%
	清掃・洗浄・クリーニング	1,077	1,051	26	2.5%	1,075	2	0.2%
	警備員・監視員・パーキングスタッフ	1,113	1,087	26	2.4%	1,123	▲ 10	-0.9%
	ビルメンテナンス・施設管理	1,108	1,085	23	2.1%	1,107	1	0.1%
	ガソリンスタンドスタッフ	1,048	1,047	1	0.1%	1,065	▲ 17	-1.6%
製造・物流・清掃系 全体	1,095	1,078	17	1.6%	1,096	▲ 1	-0.1%	
事務系	受付	1,114	1,099	15	1.4%	1,113	1	0.1%
	一般事務	1,199	1,154	45	3.9%	1,198	1	0.1%
	営業事務・営業アシスタント	1,198	1,162	36	3.1%	1,210	▲ 12	-1.0%
	電話対応	1,174	1,119	55	4.9%	1,161	13	1.1%
	コールセンタースタッフ	1,449	1,336	113	8.5%	1,415	34	2.4%
	データ入力	1,237	1,193	44	3.7%	1,254	▲ 17	-1.4%
	医療事務	1,094	1,047	47	4.5%	1,074	20	1.9%
	財務・会計・経理系職	1,151	1,072	79	7.4%	1,167	▲ 16	-1.4%
	事務系 全体	1,196	1,146	50	4.4%	1,195	1	0.1%
	営業系	営業	1,286	1,305	▲ 19	-1.5%	1,278	8
営業系 全体		1,426	1,306	120	9.2%	1,389	37	2.7%
専門職系	看護師	1,698	1,662	36	2.2%	1,672	26	1.6%
	歯科衛生士・歯科技工士	1,509	1,489	20	1.3%	1,527	▲ 18	-1.2%
	歯科助手	1,090	1,066	24	2.3%	1,094	▲ 4	-0.4%
	医療関係技術者	1,310	1,211	99	8.2%	1,312	▲ 2	-0.2%
	介護スタッフ	1,135	1,115	20	1.8%	1,120	15	1.3%
	訪問介護員(ホームヘルパー)	1,226	1,208	18	1.5%	1,209	17	1.4%
	介護福祉士	1,206	1,177	29	2.5%	1,192	14	1.2%
	美容師・理容師	1,082	1,089	▲ 7	-0.6%	1,125	▲ 43	-3.8%
	エステ・ネイル・マッサージ	1,133	1,080	53	4.9%	1,111	22	2.0%
	スポーツインストラクター	1,126	1,099	27	2.5%	1,117	9	0.8%
	塾講師	1,527	1,515	12	0.8%	1,498	29	1.9%
	保育士	1,132	1,110	22	2.0%	1,119	13	1.2%
	専門職系 全体	1,221	1,202	19	1.6%	1,203	18	1.5%
三大都市圏 全体		1,106	1,092	14	1.3%	1,105	1	0.1%

※大分類および小分類の「その他」は省略。

※各数値については四捨五入しているため、増減額および率が表記内の数値を集計した結果と一致しない場合があります。

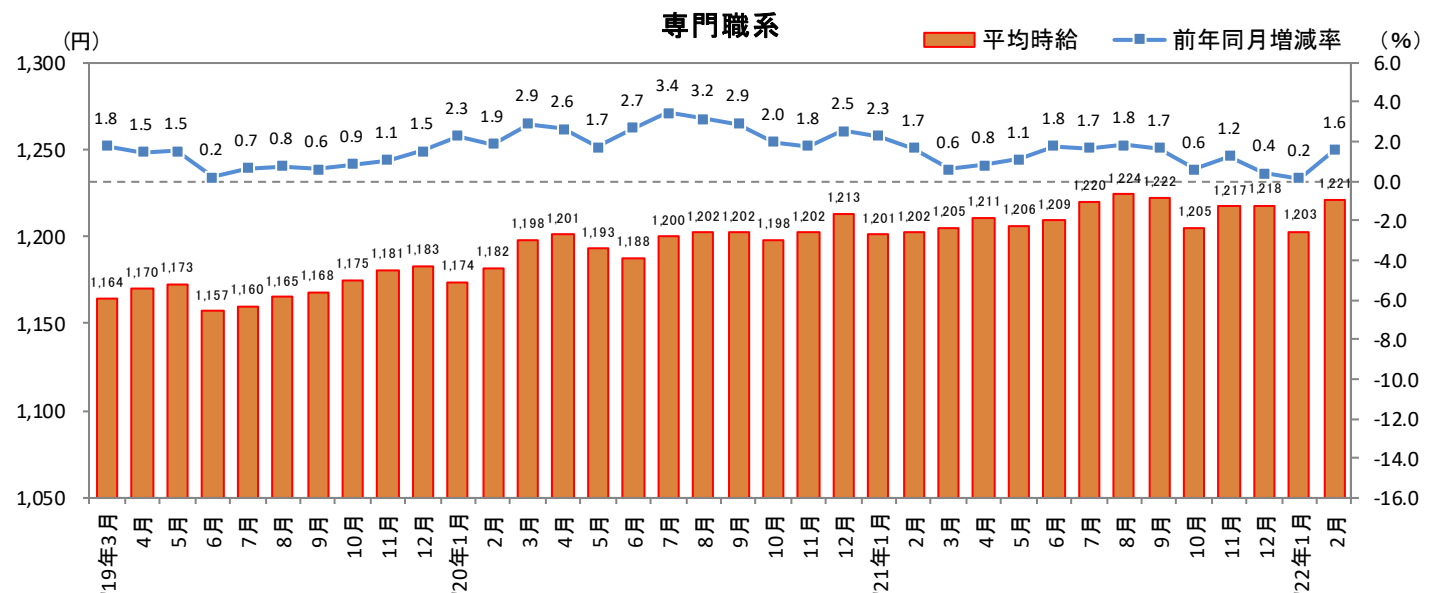
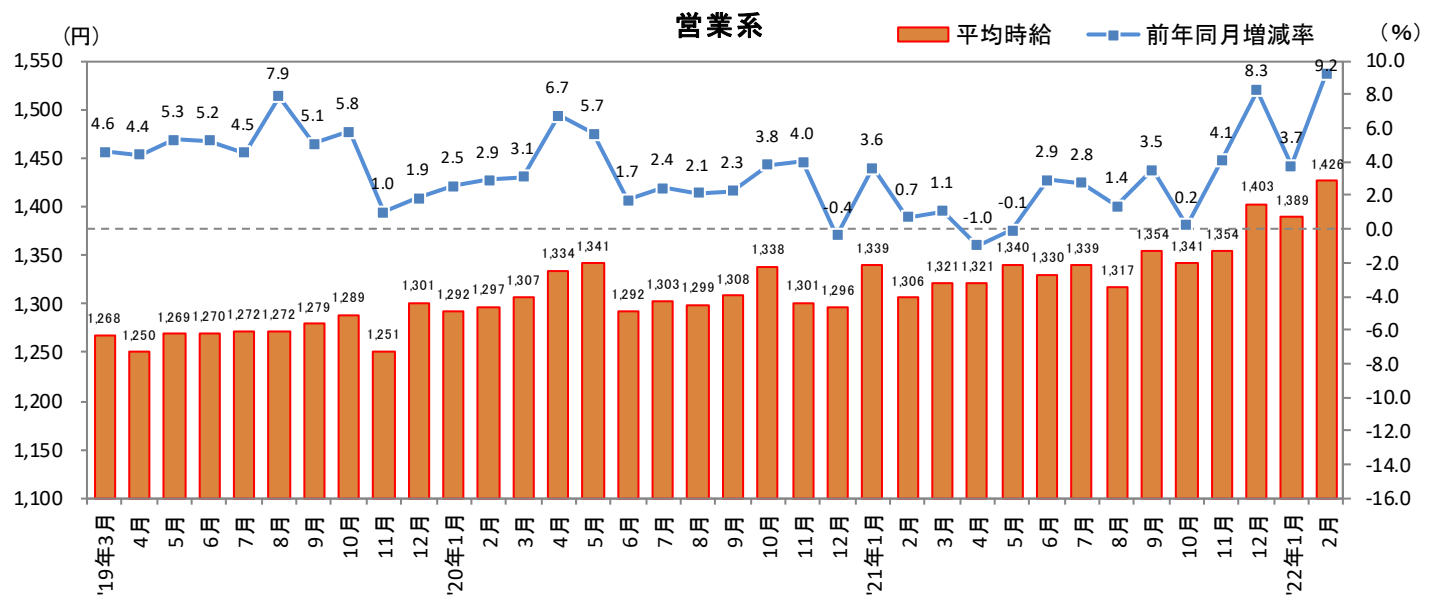
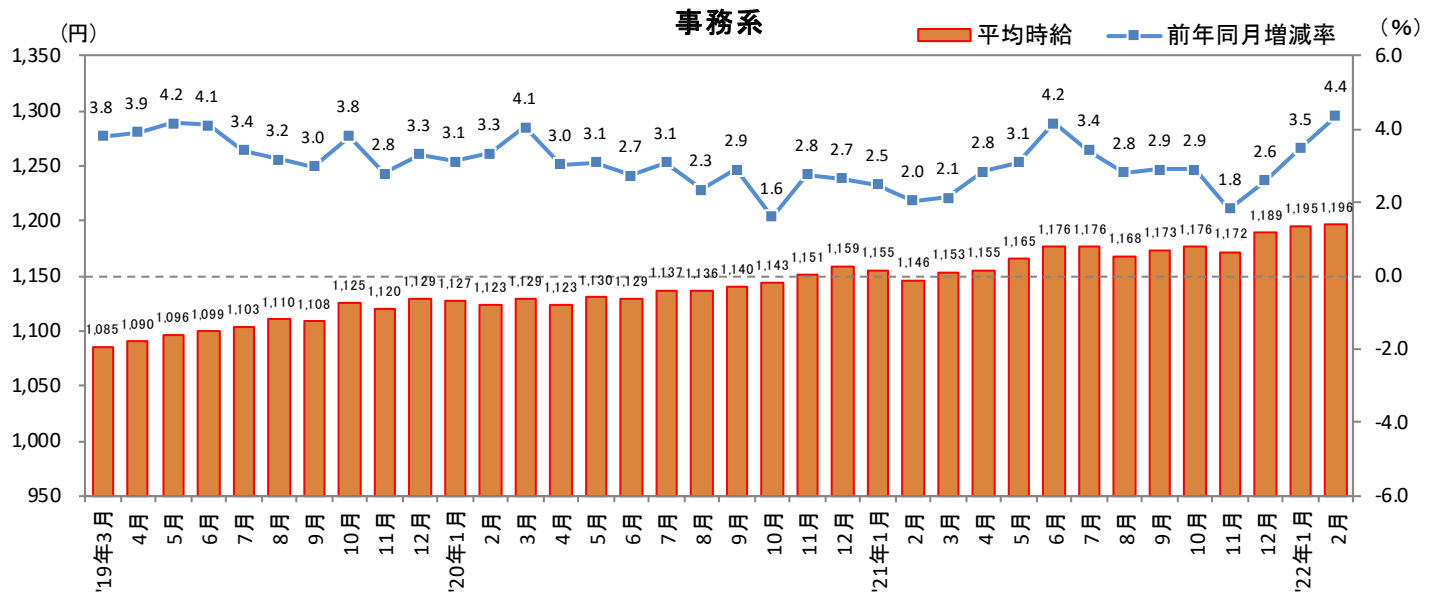
2022年3月15日

1-3. 三大都市圏（首都圏・東海・関西）職種別 平均時給推移



2022年3月15日

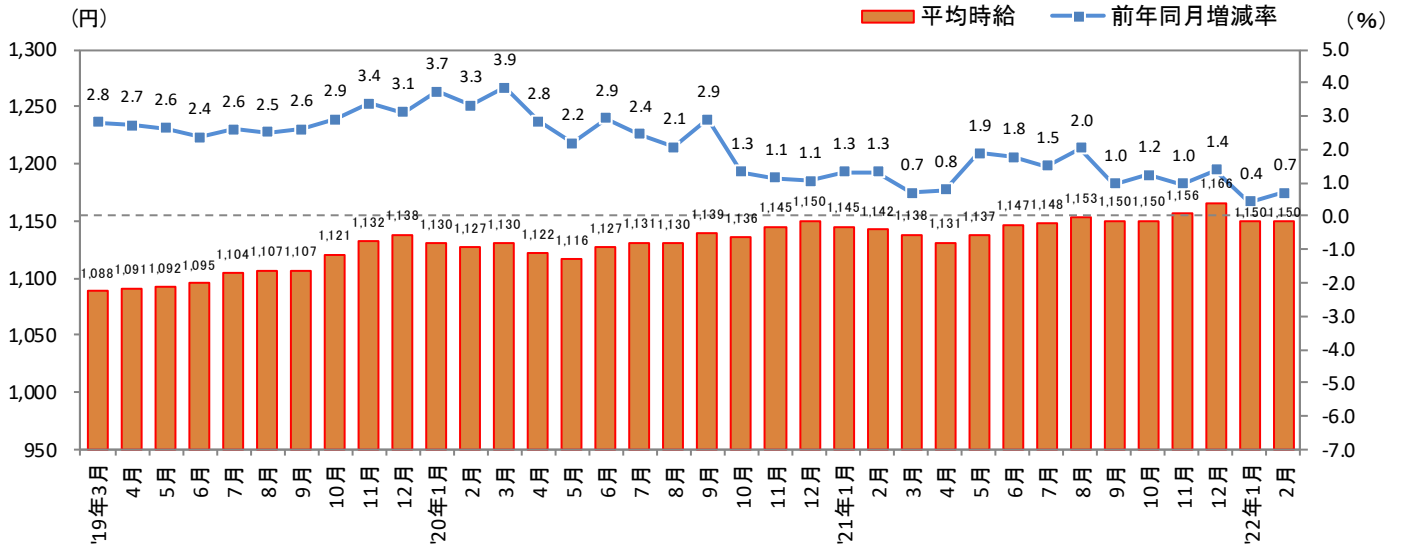
1-4. 三大都市圏（首都圏・東海・関西）職種別 平均時給推移（続き）



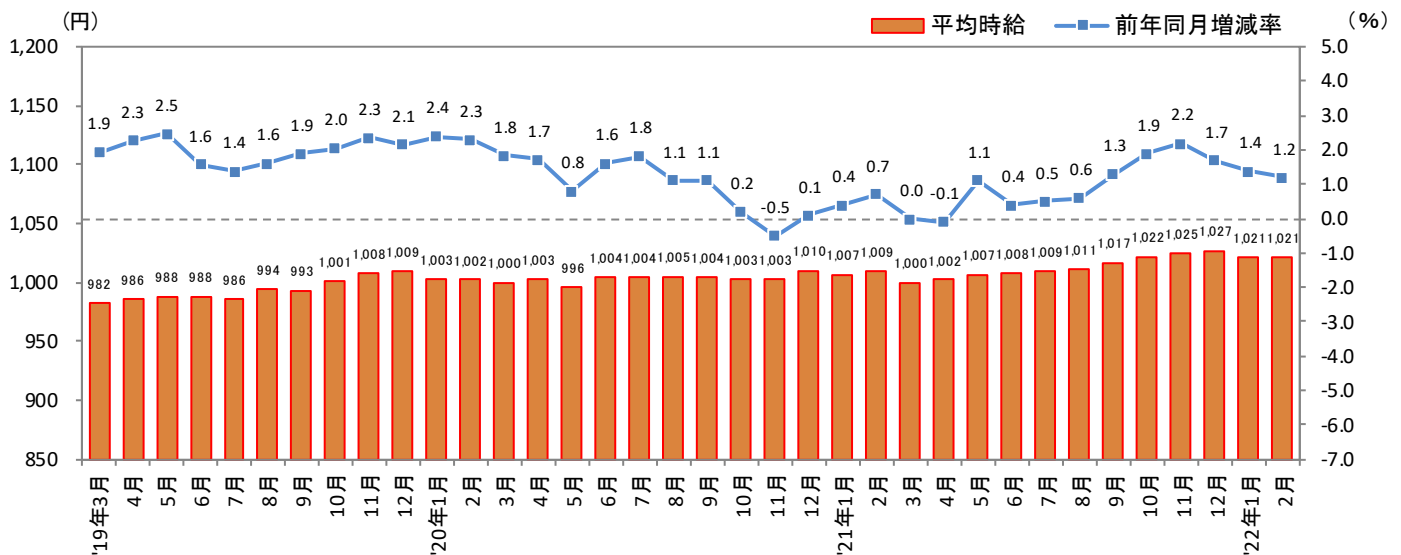
2022年3月15日

2-1. 三大都市圏エリア別 平均時給推移

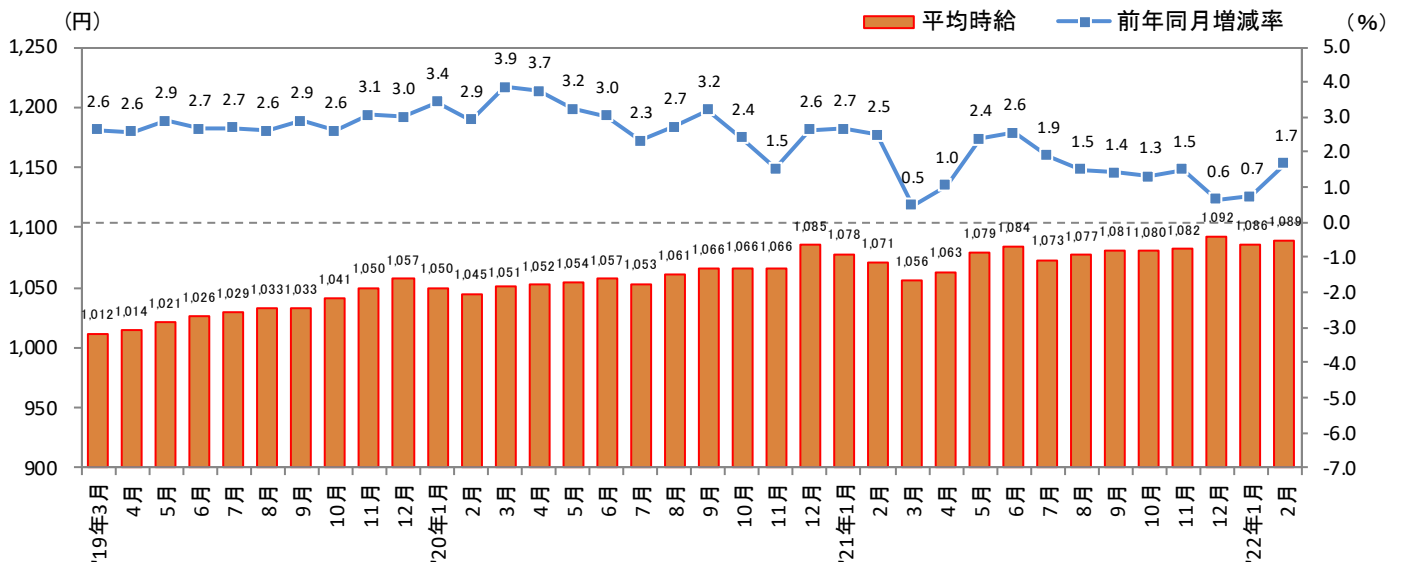
■首都圏（東京都、神奈川県、千葉県、埼玉県）



■東海（愛知県、三重県、岐阜県、静岡県）



■関西（大阪府、兵庫県、京都府、奈良県、滋賀県、和歌山県）



2022年3月15日

2-2. 首都圏（東京都、神奈川県、千葉県、埼玉県）

大分類	小分類	今月	前年同月比較(2021年2月)			前月比較(2022年1月)		
		平均時給 (円)	平均時給 (円)	増減額 (円)	増減率	平均時給 (円)	増減額 (円)	増減率
販売・サービス系	レジ	1,066	1,037	29	2.8%	1,065	1	0.1%
	販売	1,102	1,120	▲ 18	-1.6%	1,115	▲ 13	-1.2%
	アパレル販売	1,108	1,162	▲ 54	-4.6%	1,098	10	0.9%
	化粧品販売	1,070	1,044	26	2.5%	1,070	0	0.0%
	コンビニスタッフ	1,057	1,033	24	2.3%	1,053	4	0.4%
	カラオケボックススタッフ	1,098	-	-	-	1,108	▲ 10	-0.9%
	CD・ビデオレンタルスタッフ	-	-	-	-	-	-	-
	ホールスタッフ(パチンコ・遊技場)	1,262	1,254	8	0.6%	1,264	▲ 2	-0.2%
	レジャー施設業務全般	1,122	1,107	15	1.4%	1,124	▲ 2	-0.2%
	ホテルフロント	1,133	1,115	18	1.6%	1,148	▲ 15	-1.3%
	ホテルスタッフ	1,139	1,120	19	1.7%	1,138	1	0.1%
	宿泊施設関連(旅館・民宿)	1,139	1,072	67	6.3%	1,138	1	0.1%
	冠婚葬祭スタッフ	1,072	1,164	▲ 92	-7.9%	1,136	▲ 64	-5.6%
	イベントスタッフ(設営・運営等)	1,258	1,358	▲ 100	-7.4%	1,246	12	1.0%
	チラシ・パンフレット配布	1,274	1,223	51	4.2%	1,253	21	1.7%
	キャンペーンスタッフ	1,362	-	-	-	1,408	▲ 46	-3.3%
販売・サービス系 全体	1,112	1,106	6	0.5%	1,116	▲ 4	-0.4%	
フード系	ホールスタッフ(飲食店)	1,118	1,094	24	2.2%	1,117	1	0.1%
	料理店・レストラン・他	1,112	1,092	20	1.8%	1,112	0	0.0%
	居酒屋・バー	1,152	1,120	32	2.9%	1,142	10	0.9%
	調理・コック・板前(見習含む)	1,098	1,095	3	0.3%	1,098	0	0.0%
	料理店・レストラン・他	1,093	1,095	▲ 2	-0.2%	1,093	0	0.0%
	居酒屋・バー	1,139	1,097	42	3.8%	1,134	5	0.4%
	ファストフード	1,066	1,041	25	2.4%	1,066	0	0.0%
	パン職人・パティシエ	1,068	1,042	26	2.5%	1,071	▲ 3	-0.3%
	洗い場・パントリー	1,079	1,051	28	2.7%	1,086	▲ 7	-0.6%
	フード系 全体	1,101	1,082	19	1.8%	1,102	▲ 1	-0.1%
製造・物流・清掃系	食品製造・販売	1,075	1,055	20	1.9%	1,075	0	0.0%
	組立工	1,199	1,112	87	7.8%	1,237	▲ 38	-3.1%
	製造・生産(重工業除く)	1,226	1,298	▲ 72	-5.5%	1,283	▲ 57	-4.4%
	メカニック(修理・整備士)	1,182	1,132	50	4.4%	1,188	▲ 6	-0.5%
	品質管理・検査	1,118	1,130	▲ 12	-1.1%	1,121	▲ 3	-0.3%
	物流作業	1,148	1,122	26	2.3%	1,146	2	0.2%
	構内作業(フォークリフト等オペレータ)	1,317	1,289	28	2.2%	1,362	▲ 45	-3.3%
	ドライバー・配送・デリバリー	1,164	1,149	15	1.3%	1,159	5	0.4%
	ドライバー(中型・大型・バス・タクシー)	1,190	1,183	7	0.6%	1,161	29	2.5%
	清掃・洗浄・クリーニング	1,123	1,101	22	2.0%	1,122	1	0.1%
	警備員・監視員・パーキングスタッフ	1,154	1,136	18	1.6%	1,168	▲ 14	-1.2%
	ビルメンテナンス・施設管理	1,144	1,121	23	2.1%	1,141	3	0.3%
	ガソリンスタンドスタッフ	1,102	1,086	16	1.5%	1,126	▲ 24	-2.1%
製造・物流・清掃系 全体	1,137	1,120	17	1.5%	1,139	▲ 2	-0.2%	
事務系	受付	1,155	1,154	1	0.1%	1,153	2	0.2%
	一般事務	1,249	1,204	45	3.7%	1,252	▲ 3	-0.2%
	営業事務・営業アシスタント	1,256	1,164	92	7.9%	1,248	8	0.6%
	電話対応	1,237	1,168	69	5.9%	1,215	22	1.8%
	コールセンタースタッフ	1,478	1,353	125	9.2%	1,460	18	1.2%
	データ入力	1,262	1,222	40	3.3%	1,275	▲ 13	-1.0%
	医療事務	1,136	1,097	39	3.6%	1,119	17	1.5%
	財務・会計・経理系職	1,210	1,132	78	6.9%	1,238	▲ 28	-2.3%
	事務系 全体	1,244	1,193	51	4.3%	1,245	▲ 1	-0.1%
	営業系	営業	1,356	1,420	▲ 64	-4.5%	1,334	22
テレフォンアポインター		1,542	1,332	210	15.8%	1,524	18	1.2%
営業系 全体		1,482	1,375	107	7.8%	1,463	19	1.3%
専門職系	看護師	1,769	1,737	32	1.8%	1,734	35	2.0%
	歯科衛生士・歯科技工士	1,536	1,521	15	1.0%	1,553	▲ 17	-1.1%
	歯科助手	1,120	1,097	23	2.1%	1,123	▲ 3	-0.3%
	医療関係技術者	1,383	1,249	134	10.7%	1,327	56	4.2%
	介護スタッフ	1,169	1,147	22	1.9%	1,155	14	1.2%
	訪問介護員(ホームヘルパー)	1,258	1,233	25	2.0%	1,231	27	2.2%
	介護福祉士	1,252	1,215	37	3.0%	1,241	11	0.9%
	美容師・理容師	1,158	1,124	34	3.0%	1,189	▲ 31	-2.6%
	エステ・ネイル・マッサージ	1,164	1,183	▲ 19	-1.6%	1,151	13	1.1%
	スポーツインストラクター	1,131	1,131	0	0.0%	1,159	▲ 28	-2.4%
	塾講師	1,362	1,325	37	2.8%	1,342	20	1.5%
	保育士	1,144	1,130	14	1.2%	1,133	11	1.0%
	専門職系 全体	1,251	1,226	25	2.0%	1,234	17	1.4%
首都圏 全体	1,150	1,142	8	0.7%	1,150	0	0.0%	

※大分類および小分類の「その他」は省略。

※-: 集計対象件数30件未満

※各数値については四捨五入しているため、増減額および率が表記内の数値を集計した結果と一致しない場合があります。

2022年3月15日

2-3. 東海（愛知県、三重県、岐阜県、静岡県）

大分類	小分類	今月	前年同月比較(2021年2月)			前月比較(2022年1月)		
		平均時給(円)	平均時給(円)	増減額(円)	増減率	平均時給(円)	増減額(円)	増減率
販売・サービス系	レジ	983	945	38	4.0%	982	1	0.1%
	販売	1,015	975	40	4.1%	1,019	▲ 4	-0.4%
	アパレル販売	1,003	998	5	0.5%	1,013	▲ 10	-1.0%
	化粧品販売	992	945	47	5.0%	999	▲ 7	-0.7%
	コンビニスタッフ	943	923	20	2.2%	943	0	0.0%
	カラオケボックススタッフ	1,006	-	-	-	1,014	▲ 8	-0.8%
	CD・ビデオレンタルスタッフ	-	-	-	-	-	-	-
	ホールスタッフ(パチンコ・遊技場)	1,179	1,158	21	1.8%	1,155	24	2.1%
	レジャー施設業務全般	1,001	978	23	2.4%	1,013	▲ 12	-1.2%
	ホテルフロント	1,036	992	44	4.4%	1,027	9	0.9%
	ホテルスタッフ	1,016	1,020	▲ 4	-0.4%	1,009	7	0.7%
	宿泊施設関連(旅館・民宿)	1,023	-	-	-	994	29	2.9%
	冠婚葬祭スタッフ	1,043	1,010	33	3.3%	1,030	13	1.3%
	イベントスタッフ(設営・運営等)	1,091	1,053	38	3.6%	1,106	▲ 15	-1.4%
	チラシ・パンフレット配布	1,156	1,185	▲ 29	-2.4%	1,231	▲ 75	-6.1%
	キャンペーンスタッフ	-	-	-	-	1,199	-	-
販売・サービス系 全体	1,008	979	29	3.0%	1,008	0	0.0%	
フード系	ホールスタッフ(飲食店)	995	974	21	2.2%	997	▲ 2	-0.2%
	料理店・レストラン・他	992	972	20	2.1%	993	▲ 1	-0.1%
	居酒屋・バー	1,021	997	24	2.4%	1,018	3	0.3%
	調理・コック・板前(見習含む)	990	960	30	3.1%	989	1	0.1%
	料理店・レストラン・他	989	958	31	3.2%	987	2	0.2%
	居酒屋・バー	1,010	1,000	10	1.0%	1,009	1	0.1%
	ファストフード	978	949	29	3.1%	976	2	0.2%
	パン職人・パティシエ	971	959	12	1.3%	985	▲ 14	-1.4%
	洗い場・パントリー	986	952	34	3.6%	984	2	0.2%
	フード系 全体	990	963	27	2.8%	991	▲ 1	-0.1%
製造・物流・清掃系	食品製造・販売	977	946	31	3.3%	979	▲ 2	-0.2%
	組立工	993	1,179	▲ 186	-15.8%	1,003	▲ 10	-1.0%
	製造・生産(重工業除く)	1,037	1,034	3	0.3%	1,070	▲ 33	-3.1%
	メカニック(修理・整備士)	1,040	1,123	▲ 83	-7.4%	1,025	15	1.5%
	品質管理・検査	986	975	11	1.1%	1,001	▲ 15	-1.5%
	物流作業	1,035	1,008	27	2.7%	1,030	5	0.5%
	構内作業(フォークリフト等オペレータ)	1,207	1,168	39	3.3%	1,194	13	1.1%
	ドライバー・配送・デリバリー	1,061	1,042	19	1.8%	1,050	11	1.0%
	ドライバー(中型・大型・バス・タクシー)	1,152	1,097	55	5.0%	1,108	44	4.0%
	清掃・洗浄・クリーニング	996	979	17	1.7%	996	0	0.0%
	警備員・監視員・パーキングスタッフ	1,044	1,011	33	3.3%	1,059	▲ 15	-1.4%
	ビルメンテナンス・施設管理	990	989	1	0.1%	1,002	▲ 12	-1.2%
	ガソリンスタンドスタッフ	993	973	20	2.1%	995	▲ 2	-0.2%
製造・物流・清掃系 全体	1,024	1,022	2	0.2%	1,023	1	0.1%	
事務系	受付	1,035	1,007	28	2.8%	1,033	2	0.2%
	一般事務	1,030	990	40	4.0%	1,037	▲ 7	-0.7%
	営業事務・営業アシスタント	1,050	1,026	24	2.3%	1,060	▲ 10	-0.9%
	電話対応	1,034	995	39	3.9%	1,041	▲ 7	-0.7%
	コールセンタースタッフ	1,235	1,140	95	8.3%	1,212	23	1.9%
	データ入力	1,073	1,023	50	4.9%	1,084	▲ 11	-1.0%
	医療事務	1,025	983	42	4.3%	1,001	24	2.4%
	財務・会計・経理系職	1,051	990	61	6.2%	1,053	▲ 2	-0.2%
	事務系 全体	1,045	1,007	38	3.8%	1,046	▲ 1	-0.1%
	営業系	営業	1,168	1,185	▲ 17	-1.4%	1,155	13
テレフォンアポインター		1,145	1,052	93	8.8%	1,167	▲ 22	-1.9%
営業系 全体		1,170	1,150	20	1.7%	1,159	11	0.9%
専門職系	看護師	1,504	1,432	72	5.0%	1,470	34	2.3%
	歯科衛生士・歯科技工士	1,395	1,394	1	0.1%	1,474	▲ 79	-5.4%
	歯科助手	1,051	1,021	30	2.9%	1,058	▲ 7	-0.7%
	医療関係技術者	1,194	1,083	111	10.2%	1,269	▲ 75	-5.9%
	介護スタッフ	1,050	1,029	21	2.0%	1,039	11	1.1%
	訪問介護員(ホームヘルパー)	1,136	1,099	37	3.4%	1,141	▲ 5	-0.4%
	介護福祉士	1,093	1,068	25	2.3%	1,090	3	0.3%
	美容師・理容師	1,016	1,030	▲ 14	-1.4%	1,042	▲ 26	-2.5%
	エステ・ネイル・マッサージ	1,006	998	8	0.8%	996	10	1.0%
	スポーツインストラクター	1,109	1,021	88	8.6%	1,053	56	5.3%
	塾講師	1,364	1,312	52	4.0%	1,456	▲ 92	-6.3%
	保育士	1,077	1,042	35	3.4%	1,079	▲ 2	-0.2%
専門職系 全体	1,134	1,112	22	2.0%	1,123	11	1.0%	
東海 全体	1,021	1,009	12	1.2%	1,021	0	0.0%	

※大分類および小分類の「その他」は省略。

※各数値については四捨五入しているため、増減額および率が表記内の数値を集計した結果と一致しない場合があります。

※-:集計対象件数30件未満

2022年3月15日

2-4. 関西（大阪府、兵庫県、京都府、奈良県、滋賀県、和歌山県）

大分類	小分類	今月	前年同月比較(2021年2月)			前月比較(2022年1月)		
		平均時給(円)	平均時給(円)	増減額(円)	増減率	平均時給(円)	増減額(円)	増減率
販売・サービス系	レジ	996	969	27	2.8%	994	2	0.2%
	販売	1,036	1,000	36	3.6%	1,039	▲ 3	-0.3%
	アパレル販売	1,066	988	78	7.9%	1,072	▲ 6	-0.6%
	化粧品販売	1,043	970	73	7.5%	1,055	▲ 12	-1.1%
	コンビニスタッフ	1,019	964	55	5.7%	1,015	4	0.4%
	カラオケボックススタッフ	1,041	-	-	-	1,011	30	3.0%
	CD・ビデオレンタルスタッフ	-	-	-	-	-	-	-
	ホールスタッフ(パチンコ・遊技場)	1,220	1,231	▲ 11	-0.9%	1,213	7	0.6%
	レジャー施設業務全般	1,047	1,067	▲ 20	-1.9%	1,053	▲ 6	-0.6%
	ホテルフロント	1,088	1,120	▲ 32	-2.9%	1,112	▲ 24	-2.2%
	ホテルスタッフ	1,075	1,027	48	4.7%	1,078	▲ 3	-0.3%
	宿泊施設関連(旅館・民宿)	1,062	-	-	-	1,070	▲ 8	-0.7%
	冠婚葬祭スタッフ	1,105	1,056	49	4.6%	1,120	▲ 15	-1.3%
	イベントスタッフ(設営・運営等)	1,197	1,177	20	1.7%	1,154	43	3.7%
	チラシ・パンフレット配布	1,122	1,101	21	1.9%	1,428	▲ 306	-21.4%
	キャンペーンスタッフ	1,191	1,222	▲ 31	-2.5%	1,186	5	0.4%
販売・サービス系 全体	1,062	1,028	34	3.3%	1,060	2	0.2%	
フード系	ホールスタッフ(飲食店)	1,038	994	44	4.4%	1,037	1	0.1%
	料理店・レストラン・他	1,035	987	48	4.9%	1,032	3	0.3%
	居酒屋・バー	1,055	1,030	25	2.4%	1,055	0	0.0%
	調理・コック・板前(見習含む)	1,021	980	41	4.2%	1,027	▲ 6	-0.6%
	料理店・レストラン・他	1,019	977	42	4.3%	1,022	▲ 3	-0.3%
	居酒屋・バー	1,034	1,002	32	3.2%	1,052	▲ 18	-1.7%
	ファストフード	980	963	17	1.8%	993	▲ 13	-1.3%
	パン職人・パティシエ	986	978	8	0.8%	1,002	▲ 16	-1.6%
	洗い場・パントリー	1,014	986	28	2.8%	1,021	▲ 7	-0.7%
	フード系 全体	1,026	986	40	4.1%	1,029	▲ 3	-0.3%
製造・物流・清掃系	食品製造・販売	1,014	984	30	3.0%	1,015	▲ 1	-0.1%
	組立工	1,134	1,056	78	7.4%	1,142	▲ 8	-0.7%
	製造・生産(重工業除く)	1,162	1,087	75	6.9%	1,135	27	2.4%
	メカニック(修理・整備士)	1,072	1,035	37	3.6%	1,058	14	1.3%
	品質管理・検査	1,081	1,022	59	5.8%	1,081	0	0.0%
	物流作業	1,085	1,049	36	3.4%	1,082	3	0.3%
	構内作業(フォークリフト等オペレータ)	1,265	1,272	▲ 7	-0.6%	1,291	▲ 26	-2.0%
	ドライバー・配送・デリバリー	1,085	1,061	24	2.3%	1,087	▲ 2	-0.2%
	ドライバー(中型・大型・バス・タクシー)	1,200	1,172	28	2.4%	1,173	27	2.3%
	清掃・洗浄・クリーニング	1,034	999	35	3.5%	1,033	1	0.1%
	警備員・監視員・パーキングスタッフ	1,063	1,024	39	3.8%	1,056	7	0.7%
	ビルメンテナンス・施設管理	1,044	1,015	29	2.9%	1,033	11	1.1%
	ガソリンスタンドスタッフ	1,027	1,075	▲ 48	-4.5%	1,069	▲ 42	-3.9%
	製造・物流・清掃系 全体	1,071	1,041	30	2.9%	1,071	0	0.0%
事務系	受付	1,066	1,041	25	2.4%	1,074	▲ 8	-0.7%
	一般事務	1,193	1,148	45	3.9%	1,173	20	1.7%
	営業事務・営業アシスタント	1,124	1,219	▲ 95	-7.8%	1,196	▲ 72	-6.0%
	電話対応	1,119	1,104	15	1.4%	1,124	▲ 5	-0.4%
	コールセンタースタッフ	1,426	1,338	88	6.6%	1,365	61	4.5%
	データ入力	1,259	1,205	54	4.5%	1,268	▲ 9	-0.7%
	医療事務	1,036	999	37	3.7%	1,023	13	1.3%
	財務・会計・経理系職	1,099	1,036	63	6.1%	1,105	▲ 6	-0.5%
	事務系 全体	1,175	1,133	42	3.7%	1,173	2	0.2%
	営業系	営業	1,273	1,187	86	7.2%	1,334	▲ 61
テレフォンアポインター		1,513	1,349	164	12.2%	1,378	135	9.8%
営業系 全体		1,442	1,295	147	11.4%	1,358	84	6.2%
専門職系	看護師	1,707	1,672	35	2.1%	1,730	▲ 23	-1.3%
	歯科衛生士・歯科技工士	1,474	1,455	19	1.3%	1,479	▲ 5	-0.3%
	歯科助手	1,029	1,010	19	1.9%	1,037	▲ 8	-0.8%
	医療関係技術者	1,241	1,226	15	1.2%	1,313	▲ 72	-5.5%
	介護スタッフ	1,147	1,125	22	2.0%	1,125	22	2.0%
	訪問介護員(ホームヘルパー)	1,220	1,206	14	1.2%	1,203	17	1.4%
	介護福祉士	1,225	1,197	28	2.3%	1,182	43	3.6%
	美容師・理容師	1,054	1,093	▲ 39	-3.6%	1,073	▲ 19	-1.8%
	エステ・ネイル・マッサージ	1,210	1,092	118	10.8%	1,218	▲ 8	-0.7%
	スポーツインストラクター	1,124	1,076	48	4.5%	1,043	81	7.8%
	塾講師	1,787	1,820	▲ 33	-1.8%	1,736	51	2.9%
	保育士	1,154	1,113	41	3.7%	1,120	34	3.0%
	専門職系 全体	1,230	1,217	13	1.1%	1,209	21	1.7%
	関西 全体	1,089	1,071	18	1.7%	1,086	3	0.3%

※大分類および小分類の「その他」は省略。

※-:集計対象件数30件未満

※各数値については四捨五入しているため、増減額および率が表内の数値を集計した結果と一致しない場合があります。