

2022年5月19日

－2022年4月度 派遣スタッフ募集時平均時給調査－ 三大都市圏の4月度平均時給は前年同月より21円増加の1,583円

株式会社リクルート（本社：東京都千代田区、代表取締役社長：北村 吉弘）の調査研究機関『ジョブズリサーチセンター（JBRC）』（<https://jbrc.recruit.co.jp/>）が、2022年4月度の「派遣スタッフ募集時平均時給調査」をまとめましたので、ご報告致します。

本調査は、当社が企画運営する求人メディア『リクナビ派遣』『TOWNWORK』に掲載された求人情報より、派遣スタッフの募集時平均時給を集計しております。なお、今回の調査より集計対象の求人を拡大するとともに、昨今増加している職種小分類を増やすなどリニューアルしています。これにより、これまで以上に雇用市場の実態に即した時給動向をお届けすることが可能となりました。

■ 三大都市圏全体

○三大都市圏（関東・東海・関西）の平均時給は 1,583円（前年同月1,562円、前月1,576円） [3P]
前年同月より21円増加、増減率+1.3%となった。前月からは7円増加、増減率+0.4%となった。
職種別では「オフィスワーク系」（前年同月比増減額+49円、増減率+3.2%）、「製造・物流・清掃系」（同+40円、+3.1%）など5職種が前年同月比プラス。前月比は「IT・技術系」（前月比増減額+11円、増減率+0.5%）、「クリエイティブ系」（同+7円、+0.4%）の2職種がプラスとなった。

三大都市圏エリア別…前年同月比は関東・関西でプラス、東海でマイナス

○関東の平均時給は 1,684円（前年同月1,679円、前月1,676円） [6P]
前年同月より5円増加、増減率+0.3%となった。前月からは8円増加、増減率+0.5%となった。
職種別では「営業・販売・サービス系」（前年同月比増減額+62円、増減率+4.2%）、「医療介護・教育系」（同+57円、+3.8%）など4職種で前年同月比プラス。前月比は「IT・技術系」（前月比増減額+6円、増減率+0.3%）でプラスとなった。

○東海の平均時給は 1,400円（前年同月1,426円、前月1,396円） [7P]
前年同月より26円減少、増減率-1.8%となった。前月からは4円増加、増減率+0.3%となった。
職種別では「IT・技術系」（前年同月比増減額-30円、増減率-1.5%）、「営業・販売・サービス系」（同-17円、-1.2%）の2職種で前年同月比マイナス。前月比は「IT・技術系」（前月比増減額+12円、増減率+0.6%）、「クリエイティブ系」（同+7円、+0.5%）など3職種がプラスとなった。

○関西の平均時給は 1,420円（前年同月1,407円、前月1,420円） [8P]
前年同月より13円増加、増減率+0.9%となった。前月からは増減なしとなった。
職種別では「製造・物流・清掃系」（前年同月比増減額+34円、増減率+2.7%）、「オフィスワーク系」（同+25円、+1.8%）など4職種で前年同月比プラス。前月比は「クリエイティブ系」（前月比増減額+12円、増減率+0.8%）、「IT・技術系」（同+10円、+0.5%）など3職種がプラスとなった。

本件に関する
お問い合わせ先

<https://www.recruit.co.jp/support/form/>

2022年5月19日

■ 調査概要

当社が企画運営する求人メディア『リクナビ派遣』『TOWNWORK』に掲載された求人情報より、派遣スタッフの募集時平均時給を集計した。

※各数値は四捨五入しているため、増減額および率が表記内の数値を集計した結果と一致しない場合がある。

<集計対象件数（三大都市圏）>

2022年4月度 101万2,834件

※当該件数は平均時給調査に際して集計した求人の件数であり、集計対象とする求人メディアに掲載されている求人の総数ではない。当該件数を用いてその他の月の集計対象件数と単純比較することはできないため注意が必要。

<集計対象期間について>

『リクナビ派遣』：2022年3月23日（水）～4月26日（火）

『TOWNWORK』：2022年4月1日（金）～4月30日（土）

<集計対象職種について> ※集計対象媒体・職種分類を2022年4月度より変更

大分類	小分類
オフィスワーク系	* 一般事務
	* 営業事務
	貿易事務・国際事務
	特許事務
	英文事務
	通訳・翻訳
	金融事務
	* 経理・会計
	総務・人事・広報・宣伝
	秘書
	受付
	データ入力
	企画・マーケティング
	オフィスワーク系その他
	営業・販売・サービス系
販売	
接客・ショールーム・カウンター窓口	
テレオペ・テレマーケティング・スーパーバイザー	
● 食品製造・販売	
* 営業・販売・サービス系その他	
製造・物流・清掃系	● 組立工
	● 製造・生産（重工業）
	● 製造・生産（その他）
	● 品質管理・保証・検査
	● 発送・仕分け・梱包
	● 物流作業
	● 構内作業・フォークリフト
	● ドライバー・配送・デリバリー
	● 清掃・洗浄・クリーニング
	● 製造・物流・清掃系その他

大分類	小分類
IT・技術系	SE・プログラマ・ネットワークエンジニア
	運用管理・保守
	ユーザーサポート・ヘルプデスク
	テスト・評価
	CADオペレータ・CAD設計
	設計（電子・機械・建築）
	研究開発
* IT・技術系その他	
クリエイティブ系	デザイナー
	Web関連
	編集・制作・校正
	DTPオペレータ
クリエイティブ系その他	
医療介護・教育系	医療事務
	* 介護スタッフ・介護福祉士
	* 看護師・准看護師
	* その他医療関連
* 学校事務・その他教育系	
その他（非掲載）	

※接待のある飲食業の職種は除く

●：新設

*：名称変更、集計変更

「OA事務」「OAオペレータ」を「一般事務」に統合
 「営業アシスタント」を「営業事務」に統合
 「経理・英文経理」「財務・会計」を「経理・会計」に統合
 「旅行関連」「エステティシャン」を「営業・販売・サービス系その他」に統合
 「OAインストラクター」を「IT・技術系その他」に統合
 「介護関連」を「介護スタッフ・介護福祉士」に名称変更
 「その他医療・介護関連」「治験関連」を「その他医療関連」に統合
 「学校事務・その他教育」「インストラクター・講師」を「学校事務・その他教育系」に統合

<集計対象媒体について>

『リクナビ派遣』 <https://haken.rikunabi.com/> 派遣の仕事探しの総合求人メディア。関東、東海、関西エリアを中心に、全国8版を展開。

『TOWNWORK』 <https://townwork.net/> 「家の近くで働きたい」「学校の近くで働きたい」など勤務地を重視する読者へ向けた求人メディア。全国で展開。

<エリア区分について>

対象媒体に掲載される求人情報の勤務所在地に準拠し、以下の通りとした。

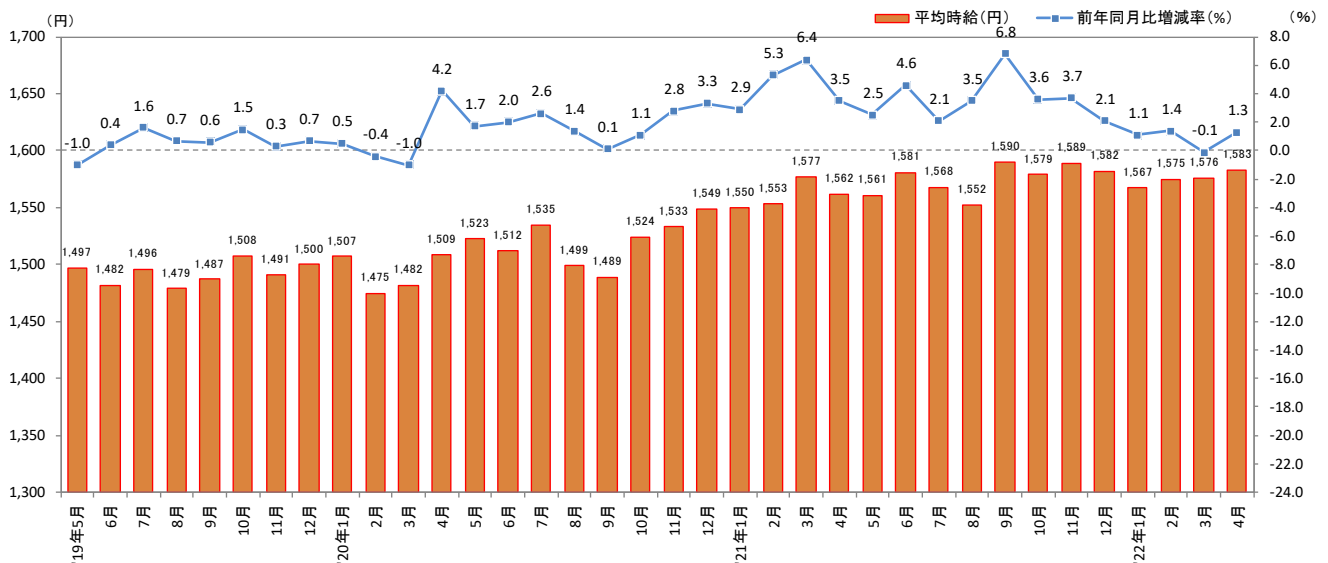
関東：東京都、神奈川県、千葉県、埼玉県、茨城県、栃木県、群馬県、山梨県

東海：愛知県、三重県、岐阜県、静岡県

関西：大阪府、兵庫県、京都府、奈良県、滋賀県、和歌山県

2022年5月19日

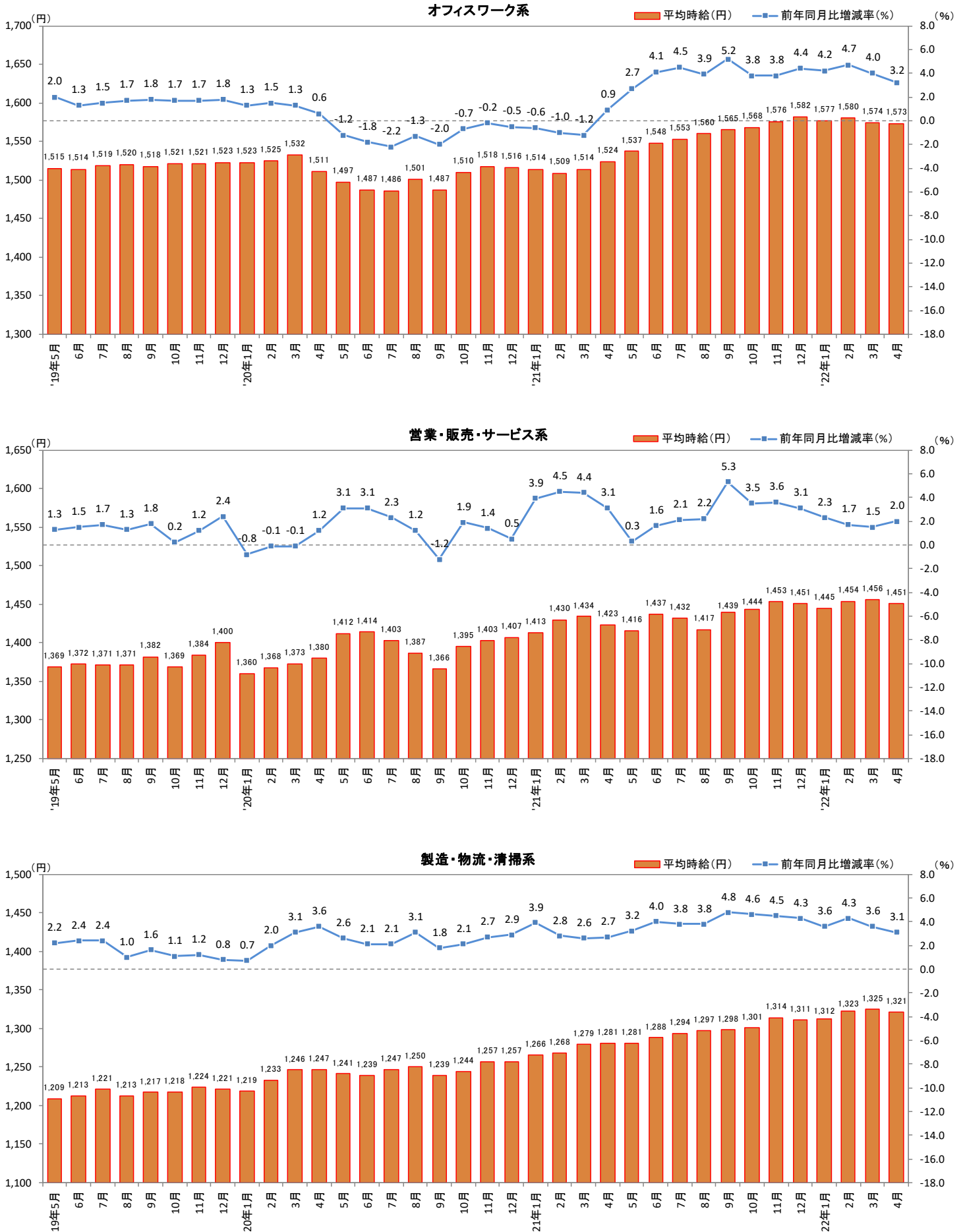
1-1. 三大都市圏（関東・東海・関西）平均時給推移



大分類	小分類	今月	前年同月比較(2021年4月)			前月比較(2022年3月)		
		平均時給(円)	平均時給(円)	増減額(円)	増減率	平均時給(円)	増減額(円)	増減率
オフィスワーク系	一般事務	1,537	1,477	60	4.1%	1,540	▲ 3	-0.2%
	営業事務	1,588	1,548	40	2.6%	1,593	▲ 5	-0.3%
	貿易事務・国際事務	1,639	1,575	64	4.1%	1,646	▲ 7	-0.4%
	特許事務	1,898	1,776	122	6.9%	1,853	45	2.4%
	英文事務	1,746	1,713	33	1.9%	1,747	▲ 1	-0.1%
	通訳・翻訳	1,938	1,846	92	5.0%	1,935	3	0.2%
	金融事務	1,537	1,506	31	2.1%	1,559	▲ 22	-1.4%
	経理・会計	1,636	1,589	47	3.0%	1,642	▲ 6	-0.4%
	総務・人事・広報・宣伝	1,645	1,607	38	2.4%	1,647	▲ 2	-0.1%
	秘書	1,692	1,641	51	3.1%	1,685	7	0.4%
	受付	1,425	1,369	56	4.1%	1,426	▲ 1	-0.1%
	データ入力	1,528	1,433	95	6.6%	1,518	10	0.7%
	企画・マーケティング	1,854	1,864	▲ 10	-0.5%	1,825	29	1.6%
	オフィスワーク系その他	1,514	1,500	14	0.9%	1,502	12	0.8%
オフィスワーク系 全体	1,573	1,524	49	3.2%	1,574	▲ 1	-0.1%	
営業・販売・サービス系	営業・企画営業	1,684	1,635	49	3.0%	1,682	2	0.1%
	販売	1,383	1,383	0	0.0%	1,390	▲ 7	-0.5%
	接客・ショールーム・カウンター窓口	1,406	1,342	64	4.8%	1,416	▲ 10	-0.7%
	テレオペ・テレマーケティング・スーパーバイザー	1,516	1,482	34	2.3%	1,518	▲ 2	-0.1%
	食品製造・販売	1,278	1,236	42	3.4%	1,254	24	1.9%
	営業・販売・サービス系その他	1,366	1,396	▲ 30	-2.1%	1,385	▲ 19	-1.4%
	営業・販売・サービス系 全体	1,451	1,423	28	2.0%	1,456	▲ 5	-0.3%
製造・物流・清掃系	組立工	1,332	1,290	42	3.3%	1,317	15	1.1%
	製造・生産(重工業)	1,399	1,358	41	3.0%	1,459	▲ 60	-4.1%
	製造・生産(その他)	1,319	1,265	54	4.3%	1,320	▲ 1	-0.1%
	品質管理・保証・検査	1,310	1,250	60	4.8%	1,308	2	0.2%
	発送・仕分け・梱包	1,287	1,231	56	4.5%	1,284	3	0.2%
	物流作業	1,270	1,235	35	2.8%	1,275	▲ 5	-0.4%
	構内作業・フォークリフト	1,377	1,334	43	3.2%	1,375	2	0.1%
	ドライバー・配送・デリバリー	1,303	1,281	22	1.7%	1,306	▲ 3	-0.2%
	清掃・洗浄・クリーニング	1,396	1,381	15	1.1%	1,416	▲ 20	-1.4%
	製造・物流・清掃系その他	1,379	1,350	29	2.1%	1,380	▲ 1	-0.1%
	製造・物流・清掃系 全体	1,321	1,281	40	3.1%	1,325	▲ 4	-0.3%
IT・技術系	SE・プログラマ・ネットワークエンジニア	2,520	2,491	29	1.2%	2,504	16	0.6%
	運用管理・保守	2,219	2,147	72	3.4%	2,212	7	0.3%
	ユーザーサポート・ヘルプデスク	1,875	1,874	1	0.1%	1,870	5	0.3%
	テスト・評価	1,910	1,933	▲ 23	-1.2%	1,921	▲ 11	-0.6%
	CADオペレータ・CAD設計	1,844	1,845	▲ 1	-0.1%	1,852	▲ 8	-0.4%
	設計(電子・機械・建築)	2,142	2,124	18	0.8%	2,164	▲ 22	-1.0%
	研究開発	1,598	1,590	8	0.5%	1,602	▲ 4	-0.2%
	IT・技術系その他	1,798	1,781	17	1.0%	1,800	▲ 2	-0.1%
IT・技術系 全体	2,127	2,156	▲ 29	-1.3%	2,116	11	0.5%	
クリエイティブ系	デザイナー	1,600	1,462	138	9.4%	1,554	46	3.0%
	Web関連	1,947	1,937	10	0.5%	1,952	▲ 5	-0.3%
	編集・制作・校正	1,730	1,717	13	0.8%	1,716	14	0.8%
	DTPオペレータ	1,681	1,615	66	4.1%	1,668	13	0.8%
	クリエイティブ系その他	1,784	1,694	90	5.3%	1,739	45	2.6%
	クリエイティブ系 全体	1,834	1,818	16	0.9%	1,827	7	0.4%
医療介護・教育系	医療事務	1,352	1,318	34	2.6%	1,343	9	0.7%
	介護スタッフ・介護福祉士	1,429	1,377	52	3.8%	1,426	3	0.2%
	看護師・准看護師	2,139	2,023	116	5.7%	2,210	▲ 71	-3.2%
	その他医療関連	1,360	1,367	▲ 7	-0.5%	1,362	▲ 2	-0.1%
	学校事務・その他教育系	1,404	1,378	26	1.9%	1,440	▲ 36	-2.5%
	医療介護・教育系 全体	1,455	1,418	37	2.6%	1,482	▲ 27	-1.8%
三大都市圏 全体	1,583	1,562	21	1.3%	1,576	7	0.4%	

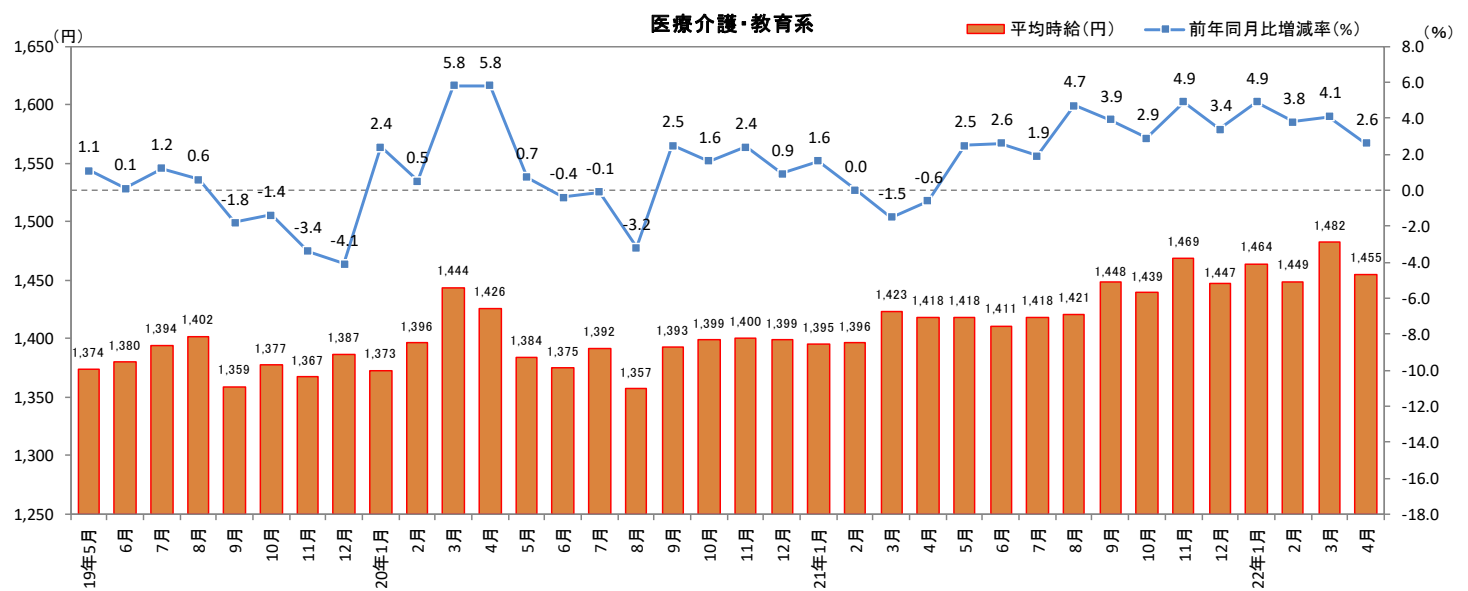
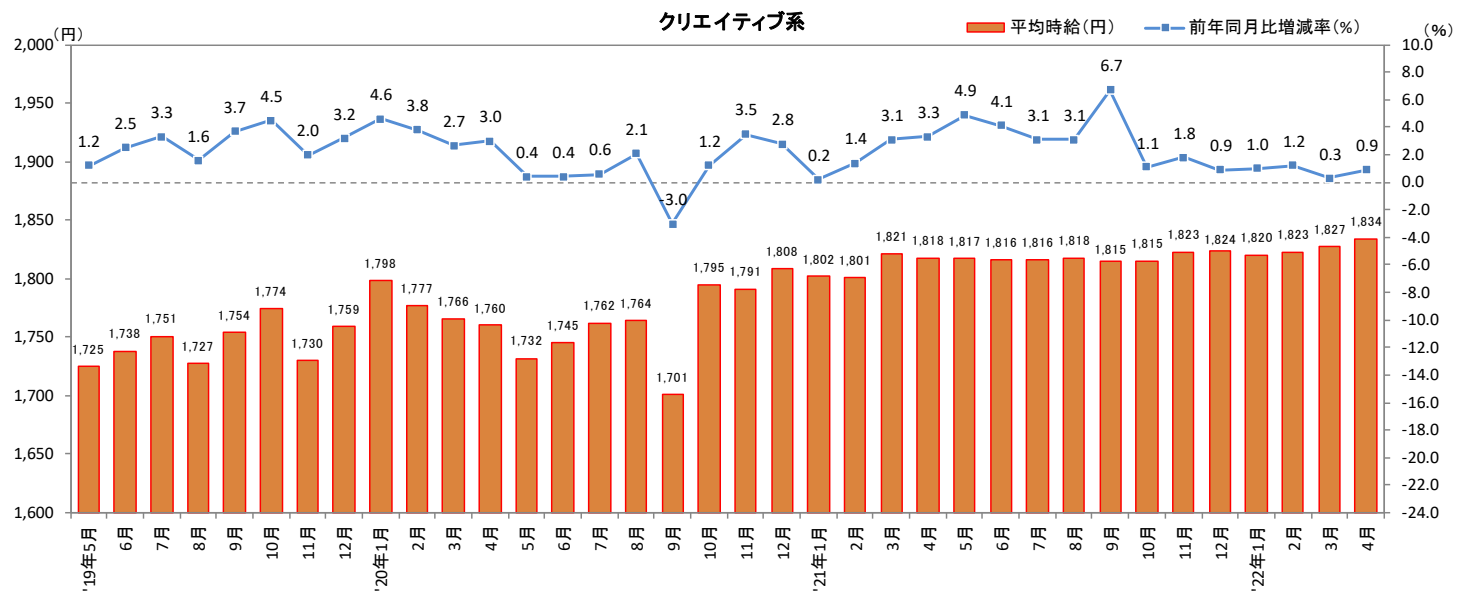
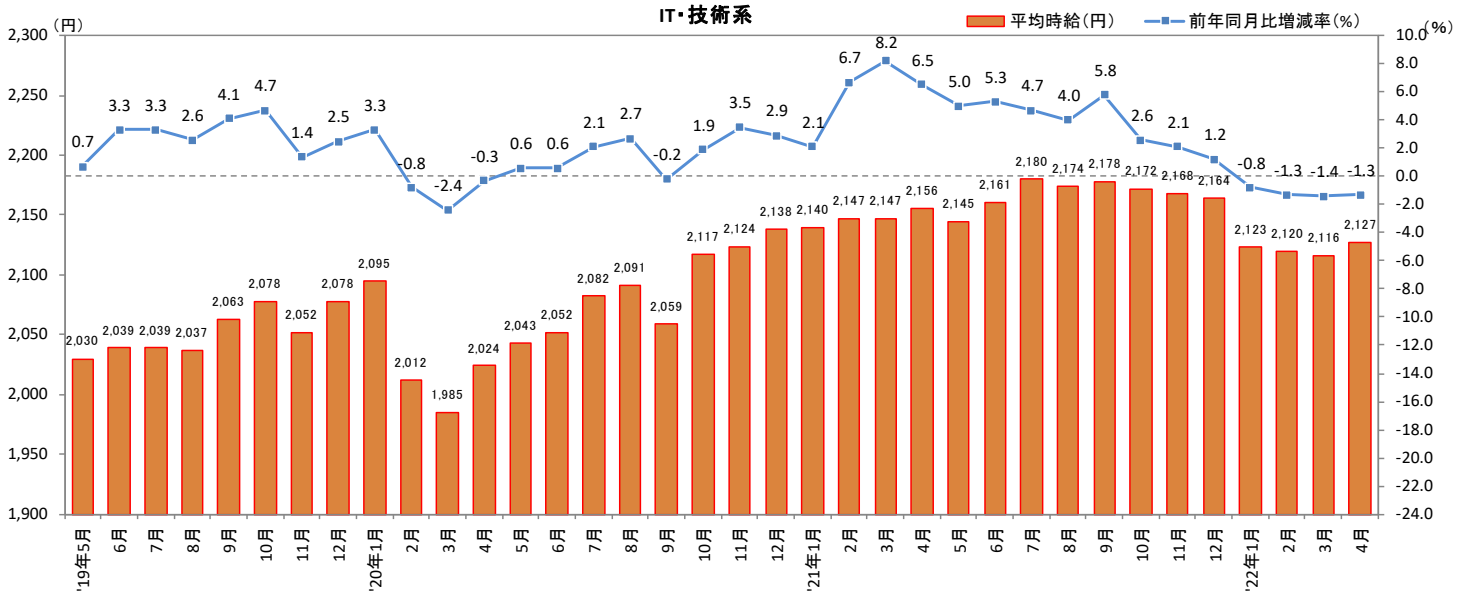
2022年5月19日

1-2. 三大都市圏（関東・東海・関西）職種別 平均時給推移



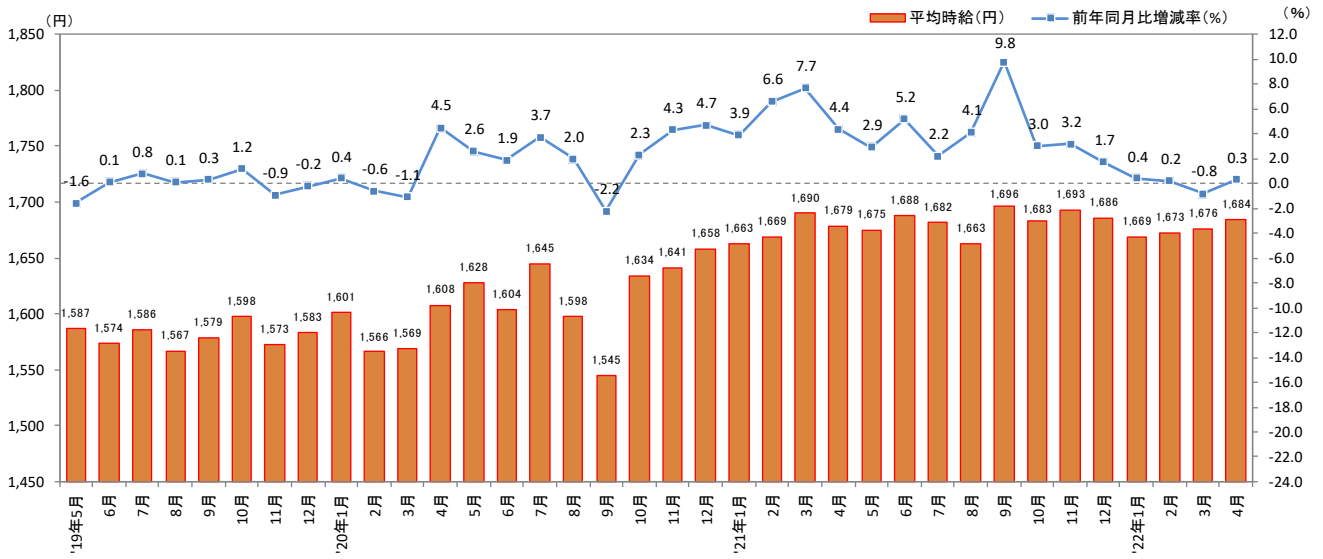
2022年5月19日

1-3. 三大都市圏（関東・東海・関西）職種別 平均時給推移（続き）



2022年5月19日

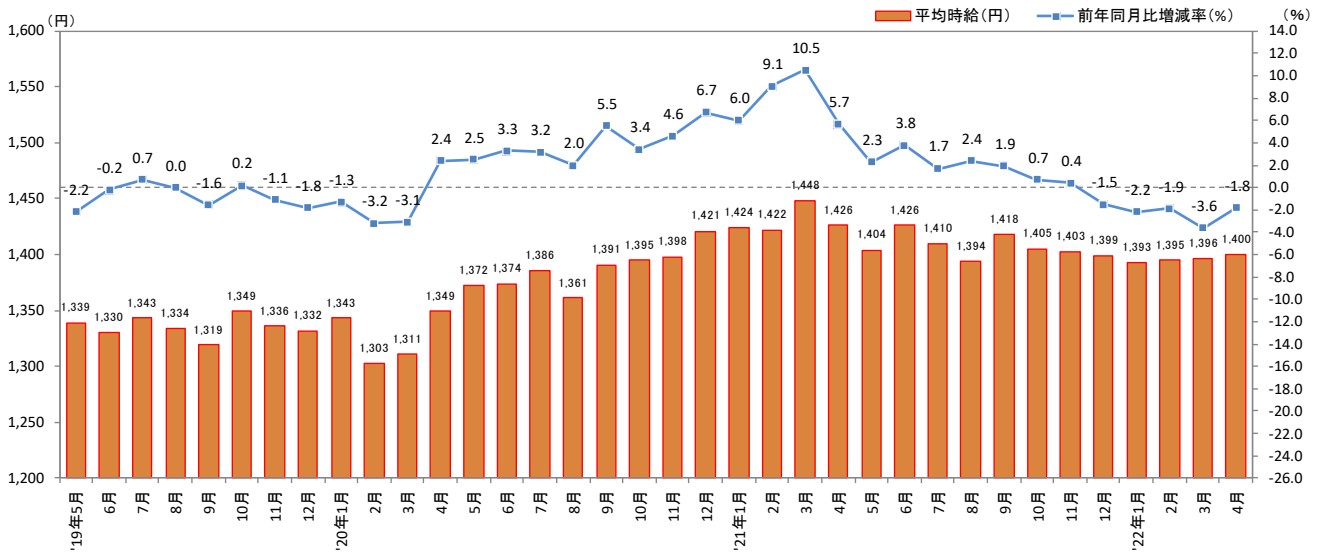
2-1. 関東（東京都、神奈川県、千葉県、埼玉県、茨城県、栃木県、群馬県、山梨県）



大分類	小分類	今月	前年同月比較(2021年4月)			前月比較(2022年3月)		
		平均時給(円)	平均時給(円)	増減額(円)	増減率	平均時給(円)	増減額(円)	増減率
オフィスワーク系	一般事務	1,611	1,563	48	3.1%	1,616	▲ 5	-0.3%
	営業事務	1,648	1,622	26	1.6%	1,653	▲ 5	-0.3%
	貿易事務・国際事務	1,733	1,696	37	2.2%	1,733	0	0.0%
	特許事務	1,957	1,845	112	6.1%	1,913	44	2.3%
	英文事務	1,795	1,788	7	0.4%	1,791	4	0.2%
	通訳・翻訳	2,003	1,926	77	4.0%	1,993	10	0.5%
	金融事務	1,598	1,601	▲ 3	-0.2%	1,614	▲ 16	-1.0%
	経理・会計	1,706	1,682	24	1.4%	1,710	▲ 4	-0.2%
	総務・人事・広報・宣伝	1,704	1,684	20	1.2%	1,708	▲ 4	-0.2%
	秘書	1,754	1,722	32	1.9%	1,739	15	0.9%
	受付	1,486	1,434	52	3.6%	1,487	▲ 1	-0.1%
	データ入力	1,592	1,505	87	5.8%	1,583	9	0.6%
	企画・マーケティング	1,873	1,906	▲ 33	-1.7%	1,852	21	1.1%
	オフィスワーク系その他	1,570	1,586	▲ 16	-1.0%	1,587	▲ 17	-1.1%
	オフィスワーク系 全体	1,645	1,613	32	2.0%	1,648	▲ 3	-0.2%
営業・販売・サービス系	営業・企画営業	1,748	1,735	13	0.7%	1,753	▲ 5	-0.3%
	販売	1,419	1,387	32	2.3%	1,423	▲ 4	-0.3%
	接客・ショールーム・カウンター窓口	1,459	1,383	76	5.5%	1,467	▲ 8	-0.5%
	テレオペ・テレマーケティング・スーパーバイザー	1,587	1,542	45	2.9%	1,592	▲ 5	-0.3%
	食品製造・販売	1,339	1,291	48	3.7%	1,305	34	2.6%
	営業・販売・サービス系その他	1,417	1,438	▲ 21	-1.5%	1,424	▲ 7	-0.5%
	営業・販売・サービス系 全体	1,525	1,463	62	4.2%	1,527	▲ 2	-0.1%
	製造・物流・清掃系	組立工	1,336	1,277	59	4.6%	1,318	18
製造・生産(重工業)		1,371	1,368	3	0.2%	1,469	▲ 98	-6.7%
製造・生産(その他)		1,335	1,274	61	4.8%	1,342	▲ 7	-0.5%
品質管理・保証・検査		1,319	1,265	54	4.3%	1,319	0	0.0%
発送・仕分け・梱包		1,310	1,256	54	4.3%	1,309	1	0.1%
物流作業		1,271	1,231	40	3.2%	1,276	▲ 5	-0.4%
構内作業・フォークリフト		1,394	1,359	35	2.6%	1,397	▲ 3	-0.2%
ドライバー・配送・デリバリー		1,323	1,309	14	1.1%	1,338	▲ 15	-1.1%
清掃・洗浄・クリーニング		1,470	1,452	18	1.2%	1,505	▲ 35	-2.3%
製造・物流・清掃系その他		1,409	1,379	30	2.2%	1,405	4	0.3%
製造・物流・清掃系 全体		1,347	1,306	41	3.1%	1,355	▲ 8	-0.6%
IT・技術系	SE・プログラマー・ネットワークエンジニア	2,625	2,631	▲ 6	-0.2%	2,610	15	0.6%
	運用管理・保守	2,270	2,231	39	1.7%	2,261	9	0.4%
	ユーザーサポート・ヘルプデスク	1,910	1,930	▲ 20	-1.0%	1,911	▲ 1	-0.1%
	テスト・評価	1,984	2,022	▲ 38	-1.9%	1,989	▲ 5	-0.3%
	CADオペレーター・CAD設計	1,912	1,918	▲ 6	-0.3%	1,932	▲ 20	-1.0%
	設計(電子・機械・建築)	2,249	2,249	0	0.0%	2,271	▲ 22	-1.0%
	研究開発	1,646	1,609	37	2.3%	1,674	▲ 28	-1.7%
	IT・技術系その他	1,864	1,861	3	0.2%	1,868	▲ 4	-0.2%
IT・技術系 全体	2,218	2,285	▲ 67	-2.9%	2,212	6	0.3%	
クリエイティブ系	デザイナー	1,683	1,486	197	13.3%	1,645	38	2.3%
	Web関連	1,996	1,988	8	0.4%	2,002	▲ 6	-0.3%
	編集・制作・校正	1,757	1,758	▲ 1	-0.1%	1,743	14	0.8%
	DTPオペレーター	1,727	1,699	28	1.6%	1,722	5	0.3%
	クリエイティブ系その他	1,858	1,803	55	3.1%	1,828	30	1.6%
	クリエイティブ系 全体	1,885	1,895	▲ 10	-0.5%	1,885	0	0.0%
医療介護・教育系	医療事務	1,421	1,382	39	2.8%	1,409	12	0.9%
	介護スタッフ・介護福祉士	1,515	1,455	60	4.1%	1,511	4	0.3%
	看護師・准看護師	2,199	2,068	131	6.3%	2,270	▲ 71	-3.1%
	その他医療関連	1,451	1,456	▲ 5	-0.3%	1,453	▲ 2	-0.1%
	学校事務・その他教育系	1,510	1,442	68	4.7%	1,540	▲ 30	-1.9%
	医療介護・教育系 全体	1,556	1,499	57	3.8%	1,576	▲ 20	-1.3%
関東 全体	1,684	1,679	5	0.3%	1,676	8	0.5%	

2022年5月19日

2-2. 東海（愛知県、三重県、岐阜県、静岡県）

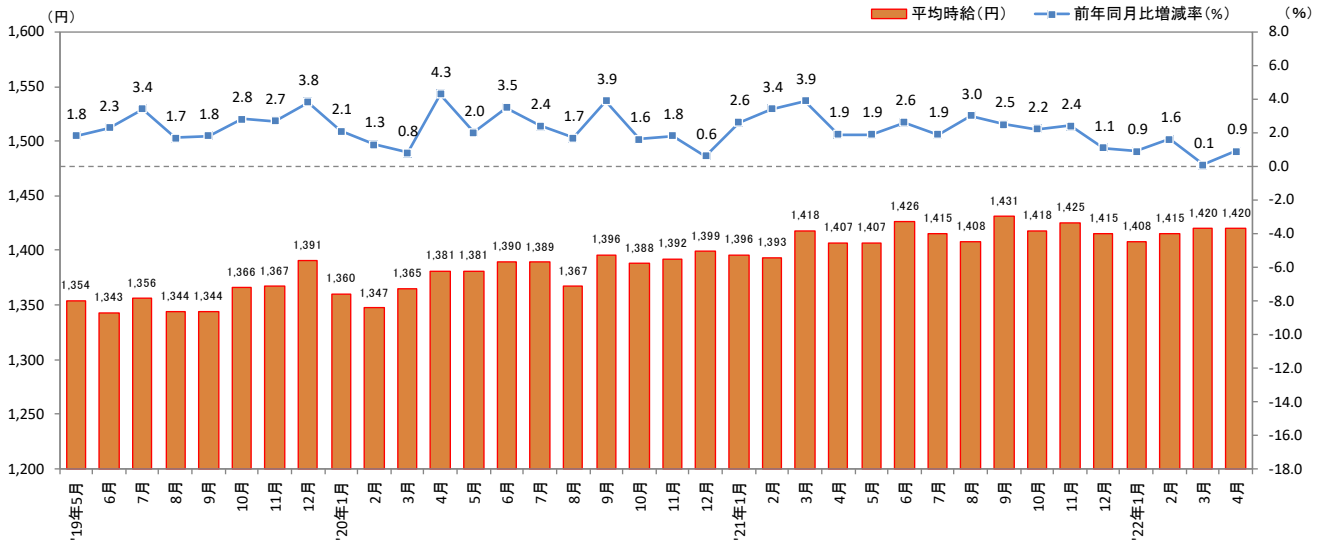


大分類	小分類	今月	前年同月比較(2021年4月)			前月比較(2022年3月)		
		平均時給 (円)	平均時給 (円)	増減額 (円)	増減率 (%)	平均時給 (円)	増減額 (円)	増減率 (%)
オフィスワーク系	一般事務	1,355	1,335	20	1.5%	1,354	1	0.1%
	営業事務	1,385	1,371	14	1.0%	1,390	▲ 5	-0.4%
	貿易事務・国際事務	1,424	1,401	23	1.6%	1,426	▲ 2	-0.1%
	特許事務	-	-	-	-	-	-	-
	英文事務	1,493	1,463	30	2.1%	1,487	6	0.4%
	通訳・翻訳	1,611	1,558	53	3.4%	1,678	▲ 67	-4.0%
	金融事務	1,398	1,381	17	1.2%	1,397	1	0.1%
	経理・会計	1,401	1,365	36	2.6%	1,392	9	0.6%
	総務・人事・広報・宣伝	1,410	1,373	37	2.7%	1,407	3	0.2%
	秘書	1,464	1,394	70	5.0%	1,439	25	1.7%
	受付	1,316	1,291	25	1.9%	1,319	▲ 3	-0.2%
	データ入力	1,328	1,349	▲ 21	-1.6%	1,322	6	0.5%
	企画・マーケティング	1,727	1,641	86	5.2%	1,654	73	4.4%
	オフィスワーク系その他	1,308	1,283	25	1.9%	1,304	4	0.3%
	オフィスワーク系 全体	1,369	1,349	20	1.5%	1,369	0	0.0%
営業・販売・サービス系	営業・企画営業	1,519	1,517	2	0.1%	1,503	16	1.1%
	販売	1,416	1,436	▲ 20	-1.4%	1,404	12	0.9%
	接客・ショールーム・カウンター窓口	1,329	1,252	77	6.2%	1,319	10	0.8%
	テレオペ・テレマーケティング・スーパーバイザー	1,355	1,375	▲ 20	-1.5%	1,358	▲ 3	-0.2%
	食品製造・販売	1,195	1,185	10	0.8%	1,189	6	0.5%
	営業・販売・サービス系その他	1,326	1,325	1	0.1%	1,347	▲ 21	-1.6%
	営業・販売・サービス系 全体	1,385	1,402	▲ 17	-1.2%	1,382	3	0.2%
製造・物流・清掃系	組立工	1,359	1,298	61	4.7%	1,341	18	1.3%
	製造・生産(重工業)	1,422	1,336	86	6.4%	1,469	▲ 47	-3.2%
	製造・生産(その他)	1,320	1,253	67	5.3%	1,321	▲ 1	-0.1%
	品質管理・保証・検査	1,326	1,259	67	5.3%	1,315	11	0.8%
	発送・仕分け・梱包	1,275	1,218	57	4.7%	1,273	2	0.2%
	物流作業	1,290	1,271	19	1.5%	1,300	▲ 10	-0.8%
	構内作業・フォークリフト	1,354	1,306	48	3.7%	1,358	▲ 4	-0.3%
	ドライバー・配送・デリバリー	1,295	1,288	7	0.5%	1,287	8	0.6%
	清掃・洗浄・クリーニング	1,300	1,308	▲ 8	-0.6%	1,307	▲ 7	-0.5%
	製造・物流・清掃系その他	1,364	1,349	15	1.1%	1,358	6	0.4%
	製造・物流・清掃系 全体	1,318	1,275	43	3.4%	1,320	▲ 2	-0.2%
IT・技術系	SE・プログラマ・ネットワークエンジニア	2,163	2,146	17	0.8%	2,151	12	0.6%
	運用管理・保守	1,942	1,865	77	4.1%	1,874	68	3.6%
	ユーザーサポート・ヘルプデスク	1,668	1,684	▲ 16	-1.0%	1,690	▲ 22	-1.3%
	テスト・評価	1,700	1,721	▲ 21	-1.2%	1,750	▲ 50	-2.9%
	CADオペレータ・CAD設計	1,686	1,720	▲ 34	-2.0%	1,696	▲ 10	-0.6%
	設計(電子・機械・建築)	2,039	1,985	54	2.7%	2,037	2	0.1%
	研究開発	1,419	1,458	▲ 39	-2.7%	1,426	▲ 7	-0.5%
	IT・技術系その他	1,714	1,700	14	0.8%	1,666	48	2.9%
IT・技術系 全体	1,910	1,940	▲ 30	-1.5%	1,898	12	0.6%	
クリエイティブ系	デザイナー	1,400	1,390	10	0.7%	1,385	15	1.1%
	Web関連	1,682	1,573	109	6.9%	1,651	31	1.9%
	編集・制作・校正	1,432	1,262	170	13.5%	1,430	2	0.1%
	DTPオペレータ	1,452	1,424	28	2.0%	1,416	36	2.5%
	クリエイティブ系その他	1,481	1,367	114	8.3%	1,489	▲ 8	-0.5%
	クリエイティブ系 全体	1,528	1,430	98	6.9%	1,521	7	0.5%
医療介護・教育系	医療事務	1,272	1,253	19	1.5%	1,271	1	0.1%
	介護スタッフ・介護福祉士	1,315	1,276	39	3.1%	1,326	▲ 11	-0.8%
	看護師・准看護師	1,935	1,960	▲ 25	-1.3%	2,014	▲ 79	-3.9%
	その他医療関連	1,236	1,251	▲ 15	-1.2%	1,238	▲ 2	-0.2%
	学校事務・その他教育系	1,327	1,329	▲ 2	-0.2%	1,318	9	0.7%
	医療介護・教育系 全体	1,342	1,328	14	1.1%	1,375	▲ 33	-2.4%
東海 全体	1,400	1,426	▲ 26	-1.8%	1,396	4	0.3%	

※-: 集計対象件数30件未満

2022年5月19日

2-3. 関西（大阪府、兵庫県、京都府、奈良県、滋賀県、和歌山県）



大分類	小分類	今月	前年同月比較(2021年4月)			前月比較(2022年3月)		
		平均時給(円)	平均時給(円)	増減額(円)	増減率	平均時給(円)	増減額(円)	増減率
オフィスワーク系	一般事務	1,383	1,352	31	2.3%	1,377	6	0.4%
	営業事務	1,425	1,394	31	2.2%	1,422	3	0.2%
	貿易事務・国際事務	1,481	1,461	20	1.4%	1,482	▲1	-0.1%
	特許事務	1,582	1,570	12	0.8%	1,568	14	0.9%
	英文事務	1,519	1,512	7	0.5%	1,518	1	0.1%
	通訳・翻訳	1,719	1,671	48	2.9%	1,710	9	0.5%
	金融事務	1,417	1,404	13	0.9%	1,429	▲12	-0.8%
	経理・会計	1,437	1,416	21	1.5%	1,437	0	0.0%
	総務・人事・広報・宣伝	1,440	1,428	12	0.8%	1,438	2	0.1%
	秘書	1,450	1,451	▲1	-0.1%	1,448	2	0.1%
	受付	1,335	1,300	35	2.7%	1,331	4	0.3%
	データ入力	1,381	1,346	35	2.6%	1,380	1	0.1%
	企画・マーケティング	1,666	1,647	19	1.2%	1,643	23	1.4%
	オフィスワーク系その他	1,351	1,336	15	1.1%	1,322	29	2.2%
オフィスワーク系 全体	1,405	1,380	25	1.8%	1,398	7	0.5%	
営業・販売・サービス系	営業・企画営業	1,542	1,487	55	3.7%	1,532	10	0.7%
	販売	1,345	1,354	▲9	-0.7%	1,353	▲8	-0.6%
	接客・ショールーム・カウンター窓口	1,320	1,260	60	4.8%	1,336	▲16	-1.2%
	テレオペ・テレマーケティング・スーパーバイザー	1,369	1,363	6	0.4%	1,369	0	0.0%
	食品製造・販売	1,234	1,180	54	4.6%	1,216	18	1.5%
	営業・販売・サービス系その他	1,305	1,382	▲77	-5.6%	1,343	▲38	-2.8%
	営業・販売・サービス系 全体	1,356	1,363	▲7	-0.5%	1,363	▲7	-0.5%
製造・物流・清掃系	組立工	1,305	1,294	11	0.9%	1,298	7	0.5%
	製造・生産(重工業)	1,398	1,379	19	1.4%	1,430	▲32	-2.2%
	製造・生産(その他)	1,307	1,269	38	3.0%	1,302	5	0.4%
	品質管理・保証・検査	1,282	1,222	60	4.9%	1,287	▲5	-0.4%
	発送・仕分け・梱包	1,255	1,202	53	4.4%	1,251	4	0.3%
	物流作業	1,253	1,217	36	3.0%	1,255	▲2	-0.2%
	構内作業・フォークリフト	1,370	1,320	50	3.8%	1,359	11	0.8%
	ドライバー・配送・デリバリー	1,261	1,220	41	3.4%	1,257	4	0.3%
	清掃・洗浄・クリーニング	1,294	1,287	7	0.5%	1,309	▲15	-1.1%
	製造・物流・清掃系その他	1,333	1,305	28	2.1%	1,348	▲15	-1.1%
製造・物流・清掃系 全体	1,286	1,252	34	2.7%	1,288	▲2	-0.2%	
IT・技術系	SE・プログラマー・ネットワークエンジニア	2,232	2,154	78	3.6%	2,239	▲7	-0.3%
	運用管理・保守	1,973	1,947	26	1.3%	1,948	25	1.3%
	ユーザーサポート・ヘルプデスク	1,705	1,645	60	3.6%	1,687	18	1.1%
	テスト・評価	1,717	1,717	0	0.0%	1,724	▲7	-0.4%
	CADオペレータ・CAD設計	1,719	1,716	3	0.2%	1,713	6	0.4%
	設計(電子・機械・建築)	2,010	1,960	50	2.6%	2,031	▲21	-1.0%
	研究開発	1,576	1,592	▲16	-1.0%	1,596	▲20	-1.3%
	IT・技術系その他	1,691	1,679	12	0.7%	1,693	▲2	-0.1%
IT・技術系 全体	1,900	1,890	10	0.5%	1,890	10	0.5%	
クリエイティブ系	デザイナー	1,493	1,468	25	1.7%	1,473	20	1.4%
	Web関連	1,593	1,613	▲20	-1.2%	1,609	▲16	-1.0%
	編集・制作・校正	1,498	1,454	44	3.0%	1,478	20	1.4%
	DTPオペレータ	1,457	1,464	▲7	-0.5%	1,442	15	1.0%
	クリエイティブ系その他	1,461	1,481	▲20	-1.4%	1,428	33	2.3%
クリエイティブ系 全体	1,527	1,527	0	0.0%	1,515	12	0.8%	
医療介護・教育系	医療事務	1,249	1,217	32	2.6%	1,241	8	0.6%
	介護スタッフ・介護福祉士	1,357	1,321	36	2.7%	1,363	▲6	-0.4%
	看護師・准看護師	2,099	1,975	124	6.3%	2,214	▲115	-5.2%
	その他医療関連	1,304	1,312	▲8	-0.6%	1,304	0	0.0%
	学校事務・その他教育系	1,324	1,318	6	0.5%	1,361	▲37	-2.7%
医療介護・教育系 全体	1,361	1,351	10	0.7%	1,402	▲41	-2.9%	
関西 全体	1,420	1,407	13	0.9%	1,420	0	0.0%	

2022年5月19日

<参考> 時系列データ

		平均時給(円)												
エリア	大分類	年	1月	2月	3月	4月	5月	6月	7月	8月	9月	10月	11月	12月
三大都市圏	オフィスワーク系	2018年	-	-	1,479	1,479	1,485	1,494	1,496	1,495	1,491	1,496	1,495	1,496
		2019年	1,504	1,503	1,513	1,502	1,515	1,514	1,519	1,520	1,518	1,521	1,521	1,523
		2020年	1,523	1,525	1,532	1,511	1,497	1,487	1,486	1,501	1,487	1,510	1,518	1,516
		2021年	1,514	1,509	1,514	1,524	1,537	1,548	1,553	1,560	1,565	1,568	1,576	1,582
		2022年	1,577	1,580	1,574	1,573								
	営業・販売・サービス系	2018年	-	-	1,355	1,355	1,351	1,352	1,348	1,354	1,358	1,366	1,368	1,367
		2019年	1,371	1,370	1,375	1,363	1,369	1,372	1,371	1,371	1,382	1,369	1,384	1,400
		2020年	1,360	1,368	1,373	1,380	1,412	1,414	1,403	1,387	1,366	1,395	1,403	1,407
		2021年	1,413	1,430	1,434	1,423	1,416	1,437	1,432	1,417	1,439	1,444	1,453	1,451
		2022年	1,445	1,454	1,456	1,451								
製造・物流・清掃系	2018年	-	-	1,176	1,177	1,183	1,184	1,192	1,201	1,198	1,205	1,210	1,211	
	2019年	1,210	1,209	1,209	1,204	1,209	1,213	1,221	1,213	1,217	1,218	1,224	1,221	
	2020年	1,219	1,233	1,246	1,247	1,241	1,239	1,247	1,250	1,239	1,244	1,257	1,257	
	2021年	1,266	1,268	1,279	1,281	1,281	1,288	1,294	1,297	1,298	1,301	1,314	1,311	
	2022年	1,312	1,323	1,325	1,321									
IT・技術系	2018年	-	-	2,006	2,001	2,015	1,974	1,974	1,986	1,982	1,984	2,024	2,027	
	2019年	2,028	2,029	2,033	2,031	2,030	2,039	2,039	2,037	2,063	2,078	2,052	2,078	
	2020年	2,095	2,012	1,985	2,024	2,043	2,052	2,082	2,091	2,059	2,117	2,124	2,138	
	2021年	2,140	2,147	2,147	2,156	2,145	2,161	2,180	2,174	2,178	2,172	2,168	2,164	
	2022年	2,123	2,120	2,116	2,127									
クリエイティブ系	2018年	-	-	1,717	1,706	1,705	1,696	1,695	1,699	1,691	1,698	1,696	1,705	
	2019年	1,719	1,712	1,719	1,708	1,725	1,738	1,751	1,727	1,754	1,774	1,730	1,759	
	2020年	1,798	1,777	1,766	1,760	1,732	1,745	1,762	1,764	1,701	1,795	1,791	1,808	
	2021年	1,802	1,801	1,821	1,818	1,817	1,816	1,816	1,818	1,815	1,815	1,823	1,824	
	2022年	1,820	1,823	1,827	1,834									
医療介護・教育系	2018年	-	-	1,388	1,366	1,359	1,378	1,377	1,394	1,384	1,396	1,415	1,447	
	2019年	1,341	1,389	1,365	1,348	1,374	1,380	1,394	1,402	1,359	1,377	1,367	1,387	
	2020年	1,373	1,396	1,444	1,426	1,384	1,375	1,392	1,357	1,393	1,399	1,400	1,399	
	2021年	1,395	1,396	1,423	1,418	1,418	1,411	1,418	1,421	1,448	1,439	1,469	1,447	
	2022年	1,464	1,449	1,482	1,455									
全体	2018年	-	-	1,507	1,490	1,512	1,476	1,473	1,469	1,478	1,486	1,486	1,490	
	2019年	1,500	1,481	1,497	1,448	1,497	1,482	1,496	1,479	1,487	1,508	1,491	1,500	
	2020年	1,507	1,475	1,482	1,509	1,523	1,512	1,535	1,499	1,489	1,524	1,533	1,549	
	2021年	1,550	1,553	1,577	1,562	1,561	1,581	1,568	1,552	1,590	1,579	1,589	1,582	
	2022年	1,567	1,575	1,576	1,583									
関東	オフィスワーク系	2018年	-	-	1,550	1,546	1,554	1,561	1,563	1,563	1,561	1,566	1,571	1,570
		2019年	1,574	1,576	1,583	1,575	1,584	1,579	1,583	1,581	1,581	1,582	1,579	1,580
		2020年	1,588	1,588	1,597	1,590	1,565	1,553	1,557	1,572	1,547	1,594	1,598	1,602
		2021年	1,601	1,598	1,605	1,613	1,621	1,622	1,629	1,634	1,638	1,641	1,651	1,656
		2022年	1,651	1,650	1,648	1,645								
	営業・販売・サービス系	2018年	-	-	1,397	1,386	1,393	1,393	1,387	1,385	1,393	1,399	1,408	1,402
		2019年	1,414	1,409	1,415	1,397	1,409	1,413	1,412	1,412	1,426	1,413	1,420	1,410
		2020年	1,402	1,414	1,419	1,427	1,475	1,479	1,481	1,447	1,381	1,434	1,439	1,445
		2021年	1,457	1,477	1,473	1,463	1,466	1,481	1,484	1,469	1,492	1,492	1,511	1,511
		2022年	1,512	1,526	1,527	1,525								
	製造・物流・清掃系	2018年	-	-	1,193	1,195	1,204	1,200	1,209	1,224	1,218	1,228	1,229	1,233
		2019年	1,233	1,234	1,234	1,228	1,231	1,233	1,244	1,243	1,245	1,246	1,256	1,253
		2020年	1,248	1,270	1,281	1,283	1,285	1,279	1,284	1,280	1,247	1,270	1,284	1,283
		2021年	1,292	1,300	1,309	1,306	1,304	1,312	1,315	1,315	1,315	1,319	1,333	1,334
		2022年	1,338	1,355	1,355	1,347								
	IT・技術系	2018年	-	-	2,124	2,121	2,134	2,086	2,090	2,099	2,095	2,087	2,133	2,129
		2019年	2,120	2,122	2,126	2,116	2,110	2,125	2,131	2,126	2,157	2,170	2,136	2,171
		2020年	2,188	2,101	2,085	2,130	2,152	2,161	2,193	2,205	2,162	2,250	2,238	2,255
2021年		2,259	2,265	2,272	2,285	2,267	2,289	2,318	2,303	2,313	2,299	2,294	2,286	
2022年		2,229	2,222	2,212	2,218									
クリエイティブ系	2018年	-	-	1,784	1,771	1,782	1,771	1,770	1,775	1,762	1,772	1,770	1,775	
	2019年	1,789	1,786	1,799	1,802	1,815	1,828	1,837	1,823	1,847	1,855	1,800	1,842	
	2020年	1,878	1,858	1,855	1,860	1,843	1,838	1,844	1,859	1,754	1,876	1,873	1,880	
	2021年	1,878	1,884	1,895	1,895	1,888	1,888	1,889	1,884	1,879	1,878	1,884	1,886	
	2022年	1,884	1,883	1,885	1,885									
医療介護・教育系	2018年	-	-	1,492	1,503	1,464	1,512	1,519	1,522	1,513	1,518	1,552	1,574	
	2019年	1,444	1,510	1,478	1,451	1,464	1,475	1,480	1,487	1,442	1,452	1,466	1,500	
	2020年	1,473	1,502	1,534	1,525	1,487	1,429	1,484	1,431	1,481	1,489	1,506	1,493	
	2021年	1,473	1,481	1,495	1,499	1,496	1,497	1,503	1,511	1,544	1,526	1,572	1,548	
	2022年	1,548	1,536	1,576	1,556									
全体	2018年	-	-	1,612	1,593	1,612	1,573	1,573	1,565	1,574	1,579	1,587	1,586	
	2019年	1,595	1,576	1,586	1,539	1,587	1,574	1,586	1,567	1,579	1,598	1,573	1,583	
	2020年	1,601	1,566	1,569	1,608	1,628	1,604	1,645	1,598	1,545	1,634	1,641	1,658	
	2021年	1,663	1,669	1,690	1,679	1,675	1,688	1,682	1,663	1,696	1,683	1,693	1,686	
	2022年	1,669	1,673	1,676	1,684									

2022年5月19日

<参考> 時系列データ (続き)

		平均時給(円)												
エリア	大分類	年	1月	2月	3月	4月	5月	6月	7月	8月	9月	10月	11月	12月
東海	オフィスワーク系	2018年	-	-	1,291	1,294	1,297	1,301	1,299	1,308	1,303	1,302	1,306	1,309
		2019年	1,310	1,311	1,325	1,321	1,329	1,328	1,330	1,334	1,329	1,334	1,335	1,336
		2020年	1,336	1,348	1,347	1,347	1,343	1,349	1,345	1,344	1,347	1,340	1,342	1,333
		2021年	1,335	1,336	1,345	1,349	1,347	1,357	1,352	1,350	1,351	1,353	1,351	1,361
		2022年	1,356	1,363	1,369	1,369								
	営業・販売・サービス系	2018年	-	-	1,282	1,282	1,277	1,282	1,278	1,293	1,291	1,289	1,293	1,285
		2019年	1,275	1,279	1,303	1,299	1,297	1,302	1,299	1,302	1,299	1,300	1,303	1,296
		2020年	1,289	1,297	1,302	1,319	1,331	1,320	1,315	1,316	1,323	1,335	1,359	1,375
		2021年	1,403	1,401	1,411	1,402	1,352	1,380	1,385	1,371	1,391	1,381	1,360	1,378
		2022年	1,378	1,378	1,382	1,385								
製造・物流・清掃系	2018年	-	-	1,179	1,175	1,182	1,183	1,192	1,191	1,193	1,201	1,204	1,203	
	2019年	1,205	1,196	1,190	1,199	1,205	1,204	1,206	1,194	1,198	1,206	1,199	1,198	
	2020年	1,201	1,198	1,225	1,219	1,208	1,205	1,218	1,225	1,233	1,231	1,238	1,239	
	2021年	1,257	1,259	1,266	1,275	1,277	1,288	1,296	1,305	1,313	1,312	1,321	1,314	
	2022年	1,314	1,318	1,320	1,318									
IT・技術系	2018年	-	-	1,790	1,793	1,817	1,786	1,781	1,794	1,768	1,773	1,827	1,836	
	2019年	1,856	1,897	1,904	1,900	1,852	1,870	1,858	1,871	1,847	1,890	1,872	1,880	
	2020年	1,890	1,764	1,682	1,789	1,838	1,863	1,882	1,884	1,890	1,906	1,926	1,936	
	2021年	1,935	1,944	1,942	1,940	1,925	1,934	1,925	1,941	1,915	1,912	1,910	1,889	
	2022年	1,892	1,903	1,898	1,910									
クリエイティブ系	2018年	-	-	1,388	1,376	1,371	1,362	1,373	1,385	1,394	1,398	1,396	1,392	
	2019年	1,408	1,362	1,395	1,348	1,400	1,391	1,380	1,348	1,349	1,386	1,350	1,372	
	2020年	1,376	1,348	1,327	1,386	1,357	1,373	1,417	1,395	1,416	1,426	1,439	1,479	
	2021年	1,488	1,487	1,502	1,430	1,434	1,450	1,434	1,446	1,481	1,481	1,478	1,508	
	2022年	1,510	1,528	1,521	1,528									
医療介護・教育系	2018年	-	-	1,353	1,318	1,295	1,339	1,324	1,344	1,319	1,337	1,373	1,380	
	2019年	1,251	1,331	1,293	1,290	1,298	1,315	1,333	1,351	1,279	1,274	1,254	1,265	
	2020年	1,267	1,269	1,278	1,261	1,276	1,271	1,259	1,239	1,268	1,278	1,269	1,269	
	2021年	1,271	1,268	1,322	1,328	1,327	1,309	1,312	1,293	1,307	1,330	1,341	1,330	
	2022年	1,364	1,342	1,375	1,342									
全体	2018年	-	-	1,360	1,345	1,369	1,332	1,334	1,334	1,340	1,346	1,351	1,356	
	2019年	1,360	1,346	1,353	1,318	1,339	1,330	1,343	1,334	1,319	1,349	1,336	1,332	
	2020年	1,343	1,303	1,311	1,349	1,372	1,374	1,386	1,361	1,391	1,395	1,398	1,421	
	2021年	1,424	1,422	1,448	1,426	1,404	1,426	1,410	1,394	1,418	1,405	1,403	1,399	
	2022年	1,393	1,395	1,396	1,400									
関西	オフィスワーク系	2018年	-	-	1,302	1,299	1,302	1,304	1,309	1,314	1,312	1,316	1,320	1,320
		2019年	1,323	1,326	1,341	1,343	1,350	1,344	1,352	1,352	1,351	1,354	1,359	1,366
		2020年	1,358	1,358	1,362	1,365	1,372	1,374	1,378	1,368	1,376	1,378	1,375	1,367
		2021年	1,368	1,365	1,367	1,380	1,377	1,386	1,390	1,384	1,386	1,388	1,386	1,384
		2022年	1,385	1,391	1,398	1,405								
	営業・販売・サービス系	2018年	-	-	1,303	1,328	1,295	1,289	1,294	1,317	1,306	1,313	1,311	1,320
		2019年	1,302	1,317	1,310	1,320	1,307	1,317	1,319	1,316	1,326	1,321	1,356	1,431
		2020年	1,317	1,318	1,324	1,332	1,331	1,344	1,332	1,328	1,351	1,363	1,367	1,362
		2021年	1,353	1,360	1,373	1,363	1,350	1,373	1,354	1,345	1,360	1,365	1,375	1,374
		2022年	1,358	1,366	1,363	1,356								
	製造・物流・清掃系	2018年	-	-	1,152	1,153	1,155	1,162	1,170	1,176	1,173	1,177	1,188	1,187
		2019年	1,181	1,186	1,189	1,176	1,182	1,192	1,198	1,184	1,190	1,187	1,190	1,192
		2020年	1,190	1,204	1,209	1,212	1,198	1,204	1,202	1,211	1,220	1,217	1,233	1,237
		2021年	1,238	1,236	1,253	1,252	1,256	1,258	1,267	1,269	1,264	1,268	1,282	1,278
		2022年	1,275	1,282	1,288	1,286								
	IT・技術系	2018年	-	-	1,745	1,736	1,753	1,732	1,730	1,740	1,752	1,776	1,791	1,808
		2019年	1,818	1,802	1,844	1,843	1,847	1,832	1,825	1,831	1,832	1,865	1,873	1,879
		2020年	1,880	1,825	1,809	1,818	1,839	1,853	1,842	1,844	1,841	1,859	1,901	1,918
2021年		1,904	1,902	1,907	1,890	1,896	1,918	1,923	1,928	1,920	1,897	1,898	1,900	
2022年		1,891	1,894	1,890	1,900									
クリエイティブ系	2018年	-	-	1,412	1,410	1,400	1,406	1,392	1,405	1,411	1,414	1,414	1,428	
	2019年	1,423	1,435	1,455	1,450	1,449	1,450	1,462	1,440	1,448	1,458	1,481	1,491	
	2020年	1,508	1,488	1,474	1,483	1,486	1,495	1,502	1,501	1,498	1,496	1,519	1,527	
	2021年	1,527	1,521	1,530	1,527	1,522	1,523	1,519	1,529	1,529	1,508	1,512	1,500	
	2022年	1,501	1,503	1,515	1,527									
医療介護・教育系	2018年	-	-	1,284	1,242	1,248	1,262	1,257	1,289	1,275	1,285	1,296	1,336	
	2019年	1,253	1,291	1,270	1,262	1,286	1,295	1,318	1,327	1,293	1,318	1,291	1,295	
	2020年	1,285	1,314	1,394	1,367	1,300	1,321	1,323	1,305	1,317	1,335	1,316	1,323	
	2021年	1,330	1,325	1,359	1,351	1,355	1,348	1,346	1,358	1,374	1,370	1,378	1,367	
	2022年	1,397	1,377	1,402	1,361									
全体	2018年	-	-	1,329	1,319	1,330	1,313	1,312	1,321	1,320	1,329	1,331	1,340	
	2019年	1,332	1,330	1,354	1,324	1,354	1,343	1,356	1,344	1,344	1,366	1,367	1,391	
	2020年	1,360	1,347	1,365	1,381	1,381	1,390	1,389	1,367	1,396	1,388	1,392	1,399	
	2021年	1,396	1,393	1,418	1,407	1,407	1,426	1,415	1,408	1,431	1,418	1,425	1,415	
	2022年	1,408	1,415	1,420	1,420									