

2022年6月14日

## ー2022年5月度 アルバイト・パート募集時平均時給調査ー 三大都市圏の5月度平均時給は前年同月より31円増加の1,123円

株式会社リクルート（本社：東京都千代田区、代表取締役社長：北村 吉弘）の調査研究機関『ジョブズリサーチセンター（JBRC）』（<https://jbrc.recruit.co.jp/>）が、2022年5月度の「アルバイト・パート募集時平均時給調査」をまとめましたので、ご報告致します。

### 三大都市圏の平均時給は1,123円で過去最高額を更新



ジョブズリサーチ  
センター長  
宇佐川 邦子

三大都市圏の5月度平均時給は、前年同月より31円増加の1,123円（前年同月比+2.8%）で、2018年3月度以来の過去最高額を更新しました。（※2022年4月度リニューアル後の集計による。）職種別では、フード系（同+4.6%）と事務系（同+4.5%）も過去最高額を更新しています。昨年同時期はゴールデンウィーク前後に一部地域に緊急事態宣言が発令されるなど新型コロナウイルスの影響が大きかったこともあり、高い水準の前年同月比となっていると考えられます。

特に、フード系の求人ニーズは引き続き増加しています。ファストフードをはじめ、業態や時間帯にかかわらず人材募集が活発に行われている状況です。この他、販売・サービス系では今後のインバウンドの回復を見越して、宿泊・レジャー施設などでの人材需要も高まりつつあるようです。

### ■ 三大都市圏全体

○三大都市圏（首都圏・東海・関西）の平均時給は 1,123円（前年同月 1,092円、前月 1,120円） [4P]

前年同月より31円増加の1,123円（増減率+2.8%）、前月比は3円増加（同+0.3%）となった。職種別では「専門職系」（前年同月比増減額+65円、増減率+5.1%）など全職種で前年同月比プラス。前月比は「フード系」（前月比増減額+4円、増減率+0.4%）など2職種でプラスとなった。

### ■ 三大都市圏エリア別…前年同月比は首都圏・東海・関西ともにプラス

[7P]

○首都圏の平均時給は 1,171円（前年同月 1,138円、前月 1,166円）

[8P]

前年同月より33円増加（増減率+2.9%）、前月比は5円増加（同+0.4%）となった。職種別では、「専門職系」（前年同月比増減額+88円、増減率+6.7%）など全職種で前年同月比プラス。前月比は「事務系」（前月比増減額+15円、増減率+1.2%）など5職種でプラスとなった。

○東海の平均時給は 1,034円（前年同月 1,011円、前月 1,031円）

[9P]

前年同月より23円増加（増減率+2.3%）、前月比は3円増加（同+0.3%）となった。職種別では、「専門職系」（前年同月比増減額+50円、増減率+4.3%）など5職種で前年同月比プラス。前月比は「事務系」（前月比増減額+17円、増減率+1.6%）など3職種でプラスとなった。

○関西の平均時給は 1,092円（前年同月 1,069円、前月 1,096円）

[10P]

前年同月より23円増加（増減率+2.2%）、前月比は4円減少（同-0.4%）となった。職種別では、「販売・サービス系」（前年同月比増減額+41円、増減率+4.0%）など5職種で前年同月比プラス。前月比は「専門職系」（前月比増減額-15円、増減率-1.2%）など4職種でマイナスとなった。

2022年6月14日

## ■ 調査概要

当社が企画運営する求人メディア『TOWNWORK』『fromA navi』に掲載された求人情報より、「アルバイト・パート」募集の求人情報を抽出し、募集時平均時給を集計した。

※各数値は四捨五入しているため、増減額および率が表記内の数値を集計した結果と一致しない場合がある。

<集計対象件数（全国）>

2022年5月度 91万4,803件

※当該件数は平均時給調査に際して集計した求人の件数であり、集計対象とする求人メディアに掲載されている求人の総数ではない。当該件数を用いてその他の月の集計対象件数と単純比較することはできないため注意が必要。

<集計対象期間について>

2022年5月1日（日）～31日（火）掲載分

<集計対象職種について> ※集計対象媒体・職種分類を2022年4月度より変更

大分類	小分類
販売・サービス系	レジ
	販売
	アパレル販売
	化粧品販売
	コンビニスタッフ
	ホールのスタッフ(パチンコ・遊技場)
	* レジャー施設業務全般
	ホテルフロント
	ホテルスタッフ
	宿泊施設関連(旅館・民宿)
	イベントスタッフ(設営・運営など)
	* チラシ配布、キャンペーンスタッフ
	● カーディーラー
	● 家事支援
● その他(販売)	
● その他(サービス)	
フード系	ホールのスタッフ(飲食店)
	調理・コック・板前(見習含む)
	ファストフード
	バン職人・パティシエ
	洗い場・バントリー
	① 食品製造・販売
製造・物流・清掃系	その他
	組立工
	製造・生産(重工業除く)
	* 物流作業
	● 発送・仕分け・梱包
	* 構内作業・フォークリフト
	ドライバー・配送・デリバリー
	ドライバー(中型・大型・バス・タクシー)
	清掃・洗浄・クリーニング
	警備員・監視員・パーキングスタッフ
	ビルメンテナンス・施設管理
	ガソリンスタンドスタッフ
	● 管理人
	* その他

大分類	小分類
事務系	受付
	一般事務
	電話対応
	コールセンタースタッフ
	データ入力
	医療事務
	* その他
営業系	* 営業
	* その他
専門職系	看護師
	* 医療関係従事者
	介護スタッフ
	訪問介護員(ホームヘルパー)
	介護福祉士
	● サービス管理責任者・サービス提供責任者(介護・福祉系)
	* 美容師・理容師
	* 美容系職種
	スポーツインストラクター
	塾講師
	保育士
	● 家庭教師
	● 幼稚園教諭
	● プログラマー・エンジニア
● その他	
その他(非掲載)	

※接待のある飲食業の職種は除く

●:新設

\*:名称変更、集計変更 元名称は下記を参照

「カラオケボックススタッフ」を「レジャー施設業務全般」に統合  
 「チラシ・パンフレット配布」「キャンペーンスタッフ」を「チラシ配布、キャンペーンスタッフ」に統合  
 販売・サービス系の「その他」を「その他(販売)」「その他(サービス)」に分割  
 「冠婚葬祭スタッフ」を「その他(サービス)」に統合  
 「物流作業」を「物流作業」「発送・仕分け・梱包」に分割  
 「構内作業(フォークリフト等オペレータ)」を「構内作業・フォークリフト」に名称変更  
 「メカニック(修理・整備士)」「品質管理・検査」を「製造・物流・清掃系 その他」に統合  
 「テレフォンポインター」を「営業」に統合  
 「営業アシスタント」「財務・会計・経理系職」は「事務系 その他」に統合  
 「歯科衛生士・歯科技工士」「歯科助手」「医療関係技術者」を「医療関係従事者」に統合、集計対象職種追加  
 「美容師・理容師」に集計対象職種追加  
 「エステ・ネイル・マッサージ」を「美容系職種」に名称変更、集計対象職種追加

①:「食品製造・販売」を製造・物流・清掃系からフード系へ大分類変更

<集計対象媒体について>

『TOWNWORK』:「家の近くで働きたい」「学校の近くで働きたい」など勤務地を重視する読者へ向けた求人メディア。全国で展開。

『fromA navi』:アルバイト・仕事探しの総合求人情報サイト。関東・関西・東海エリアを中心に、北海道・東北・北陸・甲信越・中国・四国・九州・沖縄、リゾートの全8版を展開。

2022年6月14日

<エリア区分について>

対象媒体に掲載される求人情報記載の所在地に準拠し、以下の通りとした。

- 北海道 : 北海道
- 東北 : 宮城県、青森県、岩手県、秋田県、山形県、福島県
- 北関東 : 栃木県、群馬県、茨城県
- 首都圏 : 東京都、神奈川県、千葉県、埼玉県
- 甲信越・北陸 : 山梨県、長野県、新潟県、石川県、富山県、福井県
- 東海 : 愛知県、三重県、岐阜県、静岡県
- 関西 : 大阪府、兵庫県、京都府、奈良県、滋賀県、和歌山県
- 中国・四国 : 広島県、岡山県、山口県、島根県、鳥取県、香川県、徳島県、愛媛県、高知県
- 九州 : 福岡県、佐賀県、長崎県、熊本県、大分県、宮崎県、鹿児島県、沖縄県

本件に関する  
お問い合わせ先

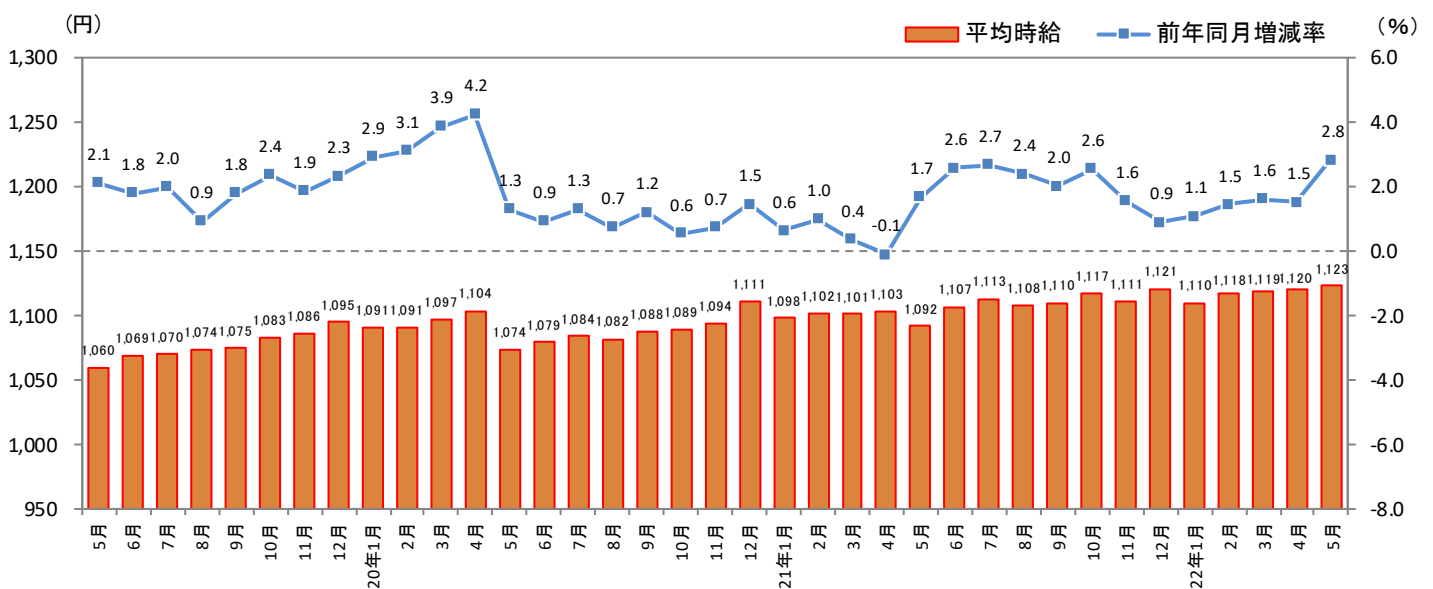
<https://www.recruit.co.jp/support/form/>

<参考：全国エリア別 平均時給>

大分類	平均時給(円)										
	北海道	東北	北関東	首都圏	甲信越・北陸	東海	関西	中国・四国	九州	三大都市圏	全国
販売・サービス系	974	929	959	1,123	953	1,013	1,074	953	939	1,085	1,037
フード系	934	904	958	1,095	951	995	1,017	936	917	1,055	1,016
製造・物流・清掃系	999	965	1,015	1,164	1,001	1,043	1,096	1,005	988	1,120	1,087
事務系	1,156	1,136	1,029	1,312	1,016	1,065	1,234	1,111	1,093	1,255	1,207
営業系	1,126	1,044	990	1,330	1,006	1,060	1,284	1,144	1,122	1,272	1,215
専門職系	1,113	1,215	1,287	1,394	1,255	1,226	1,269	1,201	1,135	1,339	1,306
全体	1,007	964	998	1,171	987	1,034	1,092	984	967	1,123	1,080

※大分類「その他」は省略。

## 1-1. 三大都市圏（首都圏・東海・関西）平均時給推移



2022年6月14日

## 1-2. 三大都市圏（首都圏・東海・関西）

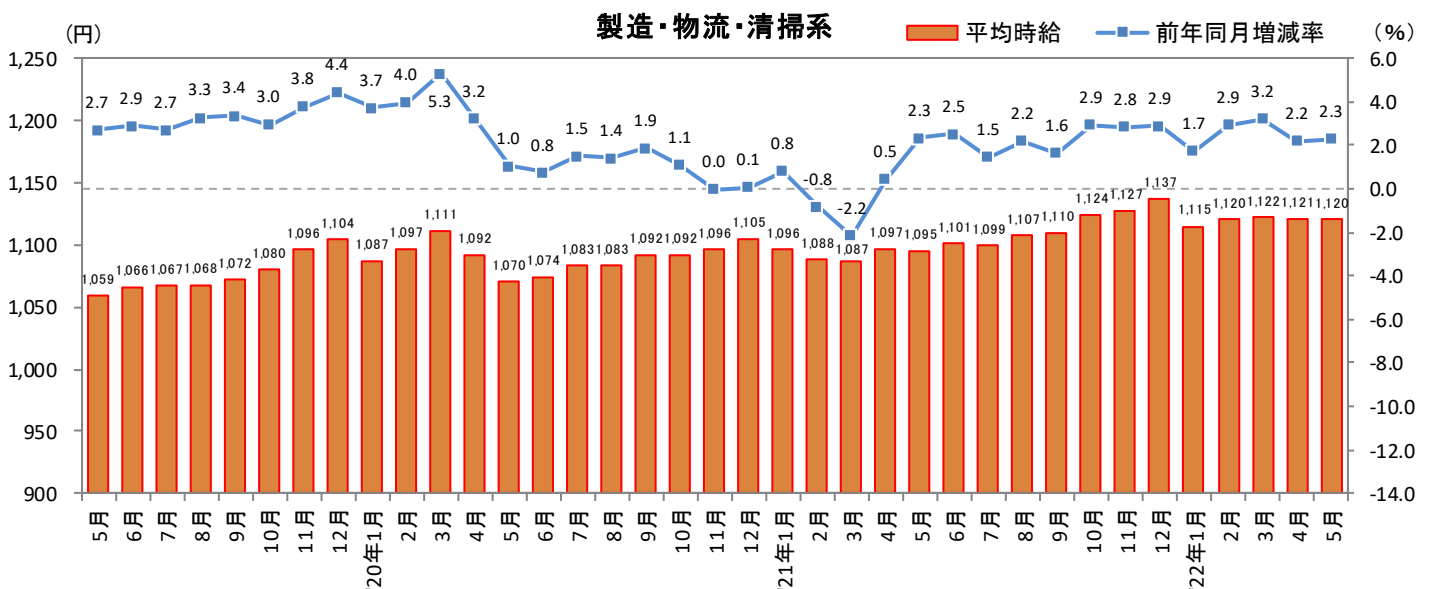
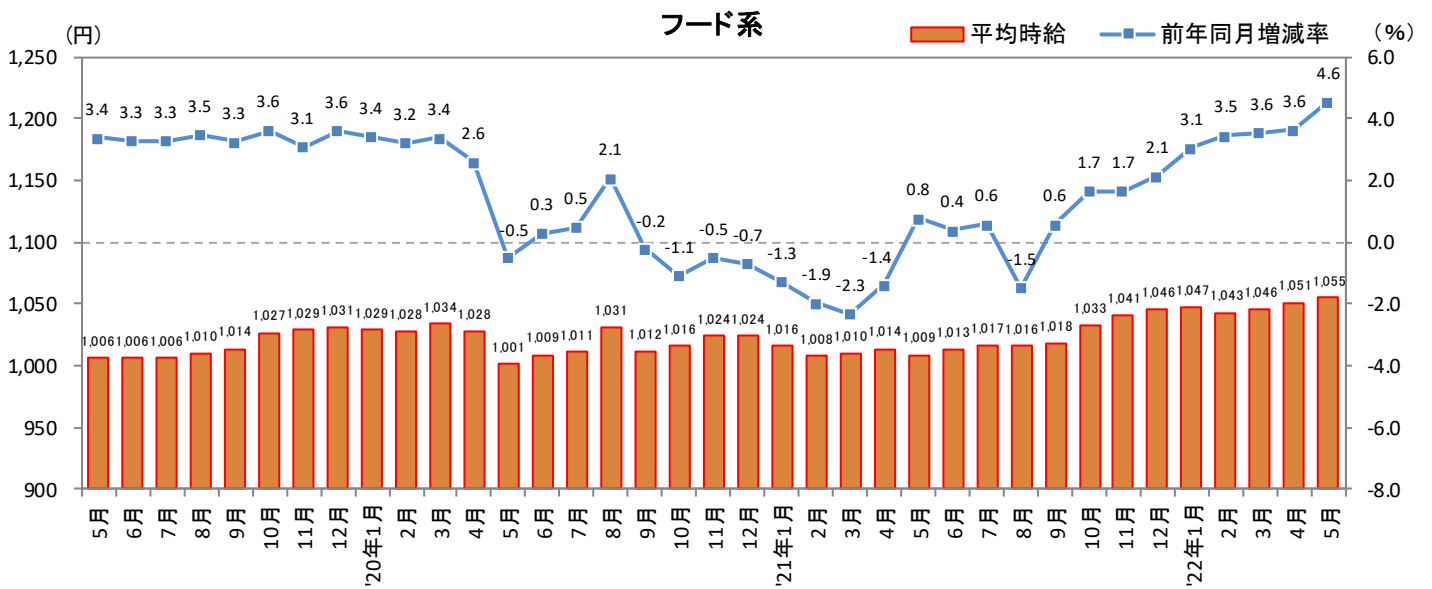
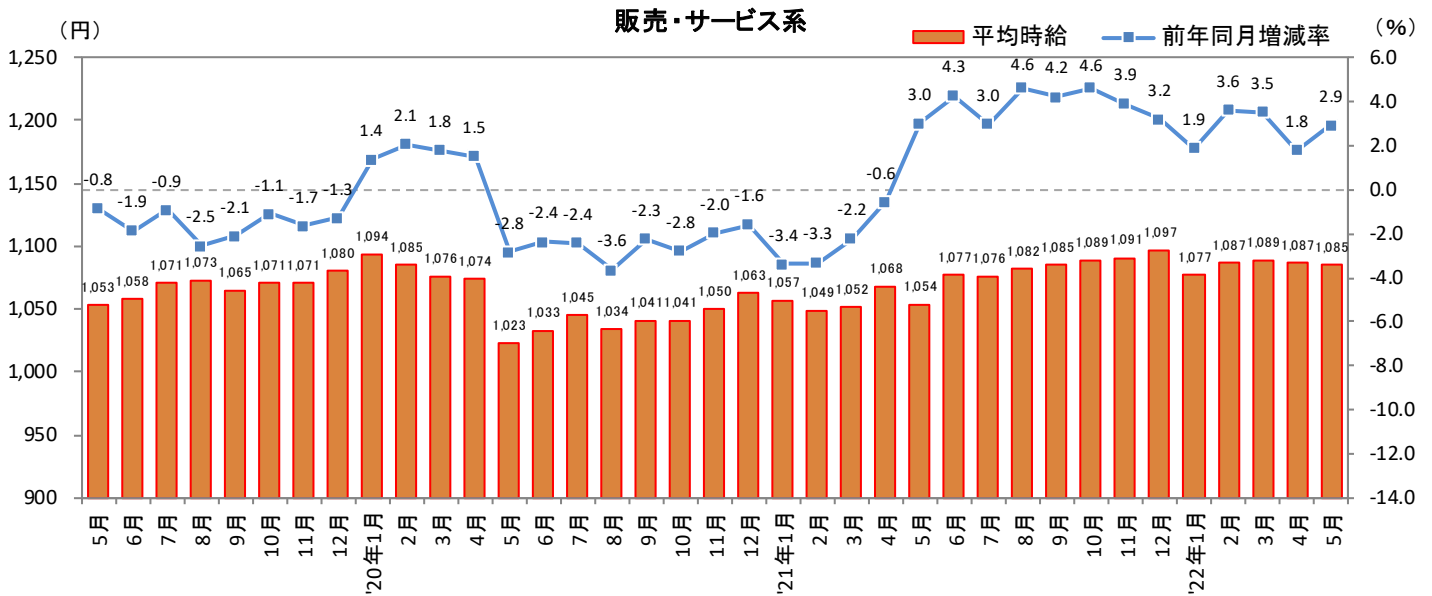
大分類	小分類	今月 平均時給 (円)	前年同月比較(2021年5月)			前月比較(2022年4月)		
			平均時給 (円)	増減額 (円)	増減率	平均時給 (円)	増減額 (円)	増減率
販売・サービス系	レジ	1,024	1,003	21	2.1%	1,027	▲ 3	-0.3%
	販売	1,080	1,059	21	2.0%	1,089	▲ 9	-0.8%
	アパレル販売	1,033	1,096	▲ 63	-5.7%	1,018	15	1.5%
	化粧品販売	995	970	25	2.6%	994	1	0.1%
	コンビニスタッフ	1,014	973	41	4.2%	1,010	4	0.4%
	ホールスタッフ(パチンコ・遊技場)	1,293	1,288	5	0.4%	1,284	9	0.7%
	レジャー施設業務全般	1,094	1,092	2	0.2%	1,083	11	1.0%
	ホテルフロント	1,190	1,136	54	4.8%	1,221	▲ 31	-2.5%
	ホテルスタッフ	1,091	1,073	18	1.7%	1,098	▲ 7	-0.6%
	宿泊施設関連(旅館・民宿)	1,126	1,124	2	0.2%	1,119	7	0.6%
	イベントスタッフ(設営・運営など)	1,226	1,266	▲ 40	-3.2%	1,253	▲ 27	-2.2%
	チラシ配布・キャンペーンスタッフ	1,245	1,379	▲ 134	-9.7%	1,245	0	0.0%
	カーディーラー	1,080	1,008	72	7.1%	1,099	▲ 19	-1.7%
	家事支援	1,103	1,079	24	2.2%	1,106	▲ 3	-0.3%
	その他(販売)	1,072	1,009	63	6.2%	1,073	▲ 1	-0.1%
	その他(サービス)	1,114	1,095	19	1.7%	1,121	▲ 7	-0.6%
販売・サービス系 全体	1,085	1,054	31	2.9%	1,087	▲ 2	-0.2%	
フード系	ホールスタッフ(飲食店)	1,066	1,014	52	5.1%	1,060	6	0.6%
	調理・コック・板前(見習含む)	1,055	1,008	47	4.7%	1,050	5	0.5%
	ファストフード	1,028	995	33	3.3%	1,025	3	0.3%
	パン職人・パティシエ	1,031	1,005	26	2.6%	1,031	0	0.0%
	洗い場・バンジー	1,060	1,017	43	4.2%	1,054	6	0.6%
	食品製造・販売	1,036	1,007	29	2.9%	1,041	▲ 5	-0.5%
	その他	1,031	1,003	28	2.8%	1,029	2	0.2%
	フード系 全体	1,055	1,009	46	4.6%	1,051	4	0.4%
	製造・物流・清掃系	組立工	1,140	1,104	36	3.3%	1,144	▲ 4
製造・生産(重工業除く)		1,154	1,199	▲ 45	-3.8%	1,159	▲ 5	-0.4%
物流作業		1,122	1,109	13	1.2%	1,123	▲ 1	-0.1%
発送・仕分け・梱包		1,126	1,094	32	2.9%	1,124	2	0.2%
構内作業・フォークリフト		1,293	1,279	14	1.1%	1,297	▲ 4	-0.3%
ドライバー・配送・デリバリー		1,115	1,093	22	2.0%	1,117	▲ 2	-0.2%
ドライバー(中型・大型・バス・タクシー)		1,135	1,158	▲ 23	-2.0%	1,164	▲ 29	-2.5%
清掃・洗浄・クリーニング		1,115	1,076	39	3.6%	1,118	▲ 3	-0.3%
警備員・監視員・パーキングスタッフ		1,110	1,131	▲ 21	-1.9%	1,095	15	1.4%
ビルメンテナンス・施設管理		1,118	1,091	27	2.5%	1,120	▲ 2	-0.2%
ガソリンスタンドスタッフ		1,054	1,033	21	2.0%	1,051	3	0.3%
管理人		1,097	1,066	31	2.9%	1,099	▲ 2	-0.2%
その他		1,170	1,118	52	4.7%	1,149	21	1.8%
製造・物流・清掃系 全体		1,120	1,095	25	2.3%	1,121	▲ 1	-0.1%
事務系	受付	1,143	1,101	42	3.8%	1,122	21	1.9%
	一般事務	1,277	1,225	52	4.2%	1,269	8	0.6%
	電話対応	1,250	1,164	86	7.4%	1,235	15	1.2%
	コールセンタースタッフ	1,532	1,438	94	6.5%	1,538	▲ 6	-0.4%
	データ入力	1,262	1,251	11	0.9%	1,277	▲ 15	-1.2%
	医療事務	1,074	1,033	41	4.0%	1,060	14	1.3%
	その他	1,177	1,148	29	2.5%	1,167	10	0.9%
	事務系 全体	1,255	1,201	54	4.5%	1,242	13	1.0%
	営業系	営業	1,579	1,493	86	5.8%	1,570	9
その他		1,100	1,069	31	2.9%	1,101	▲ 1	-0.1%
営業系 全体		1,272	1,219	53	4.3%	1,304	▲ 32	-2.5%
専門職系	看護師	1,721	1,758	▲ 37	-2.1%	1,808	▲ 87	-4.8%
	医療関係従事者	1,247	1,251	▲ 4	-0.3%	1,251	▲ 4	-0.3%
	介護スタッフ	1,190	1,158	32	2.8%	1,177	13	1.1%
	訪問介護員(ホームヘルパー)	1,270	1,259	11	0.9%	1,256	14	1.1%
	介護福祉士	1,287	1,259	28	2.2%	1,333	▲ 46	-3.5%
	サービス管理責任者・サービス提供責任者(介護・福祉系)	1,199	1,190	9	0.8%	1,192	7	0.6%
	美容師・理容師	1,091	1,083	8	0.7%	1,088	3	0.3%
	美容系職種	1,117	1,069	48	4.5%	1,099	18	1.6%
	スポーツインストラクター	1,410	1,138	272	23.9%	1,295	115	8.9%
	塾講師	1,465	1,399	66	4.7%	1,471	▲ 6	-0.4%
	保育士	1,116	1,232	▲ 116	-9.4%	1,133	▲ 17	-1.5%
	家庭教師	1,509	1,399	110	7.9%	1,550	▲ 41	-2.6%
	幼稚園教諭	1,118	1,290	▲ 172	-13.3%	1,146	▲ 28	-2.4%
	プログラマー・エンジニア	1,244	1,166	78	6.7%	1,245	▲ 1	-0.1%
	その他	1,330	1,136	194	17.1%	1,312	18	1.4%
	専門職系 全体	1,339	1,274	65	5.1%	1,347	▲ 8	-0.6%
<b>三大都市圏 全体</b>	<b>1,123</b>	<b>1,092</b>	<b>31</b>	<b>2.8%</b>	<b>1,120</b>	<b>3</b>	<b>0.3%</b>	

※大分類の「その他」は省略。

※各数値については四捨五入しているため、増減額および率が表記内の数値を集計した結果と一致しない場合があります。

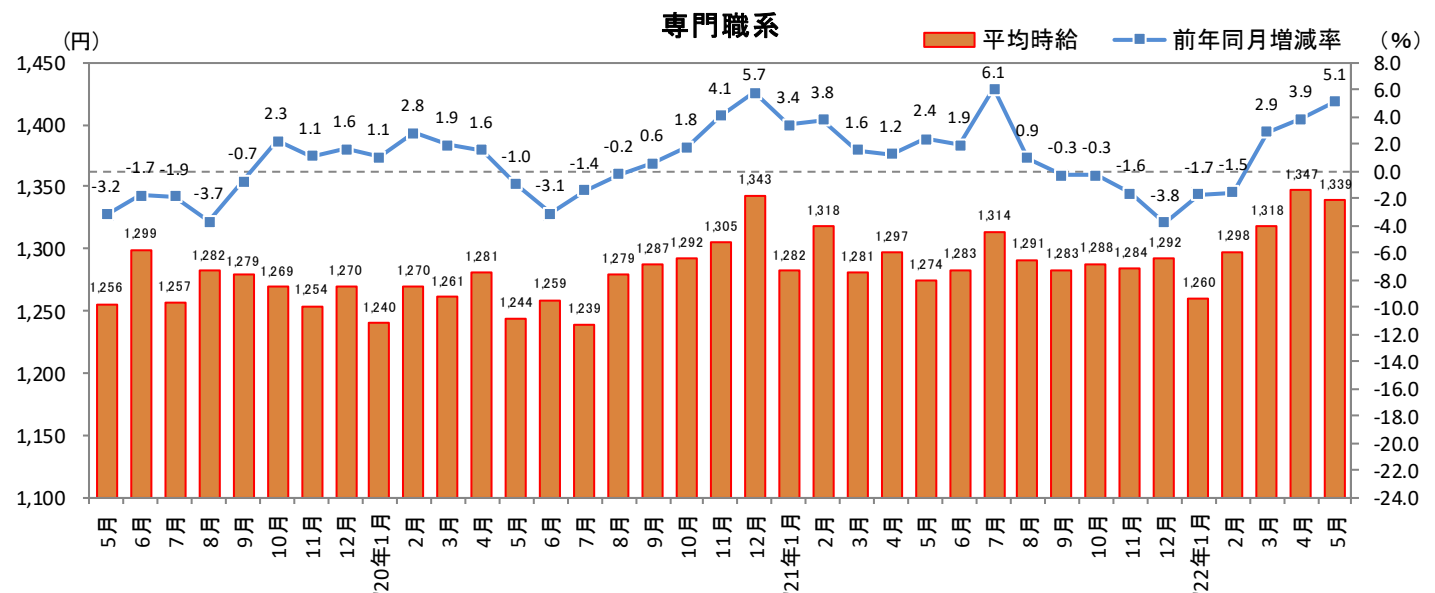
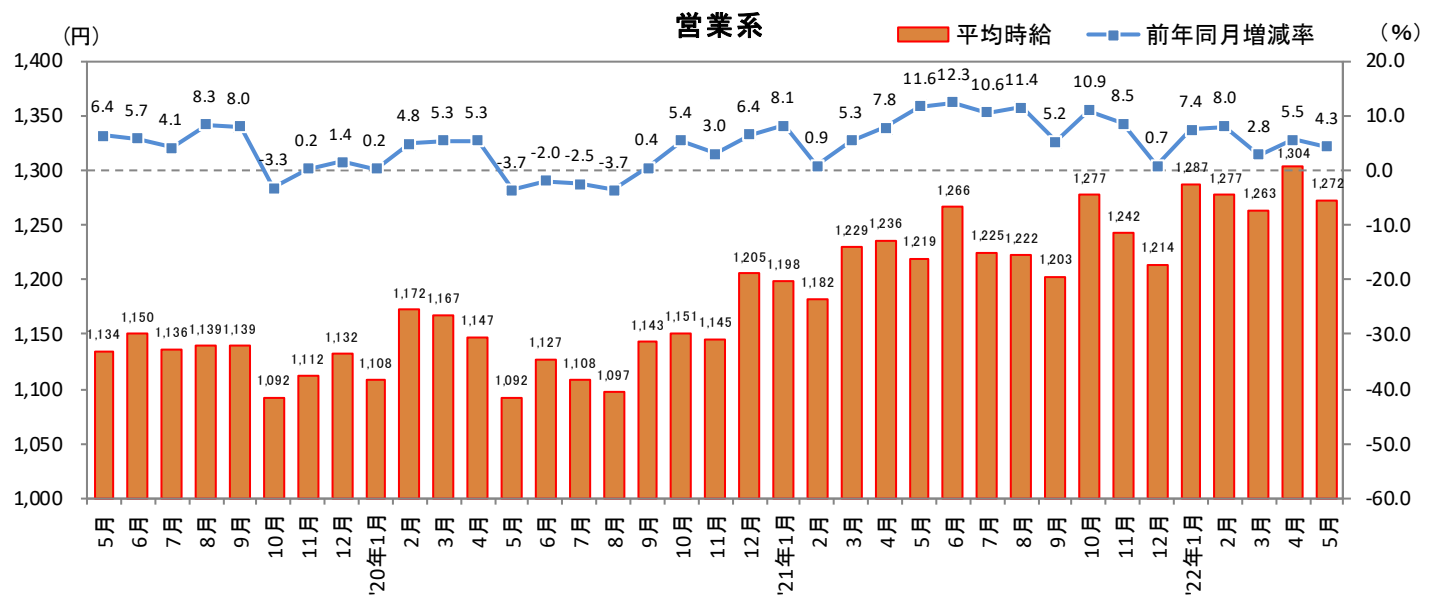
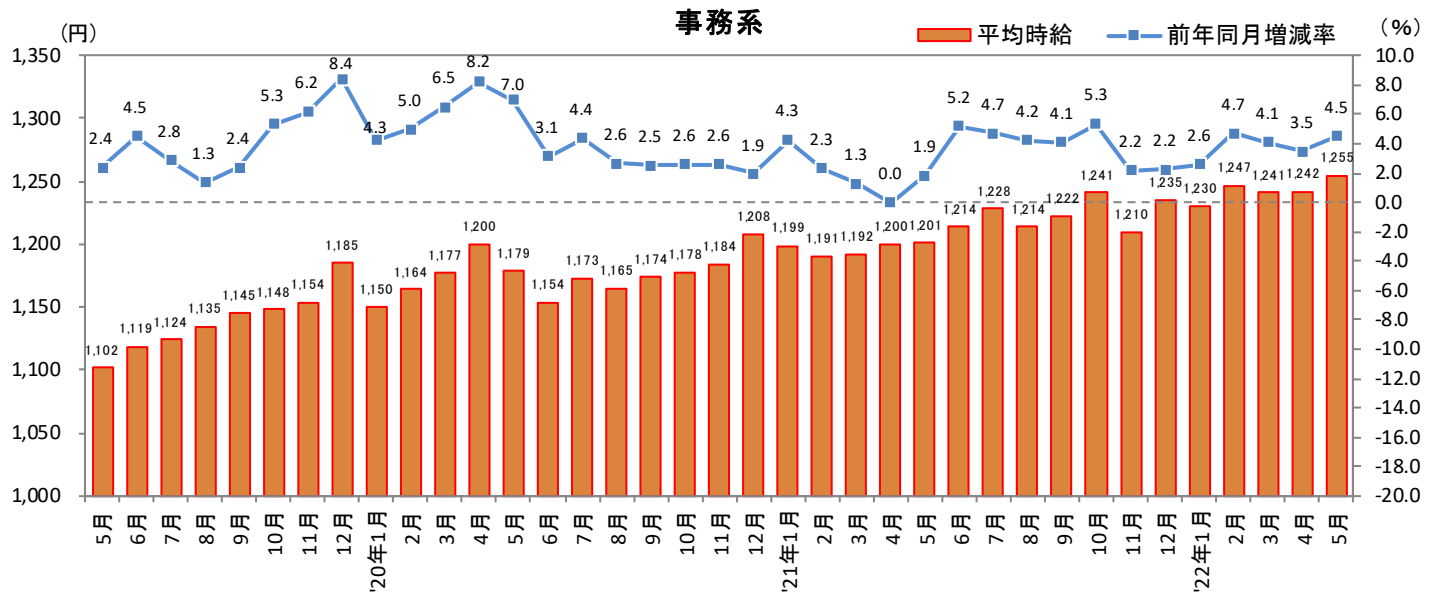
2022年6月14日

## 1-3. 三大都市圏（首都圏・東海・関西）職種別 平均時給推移



2022年6月14日

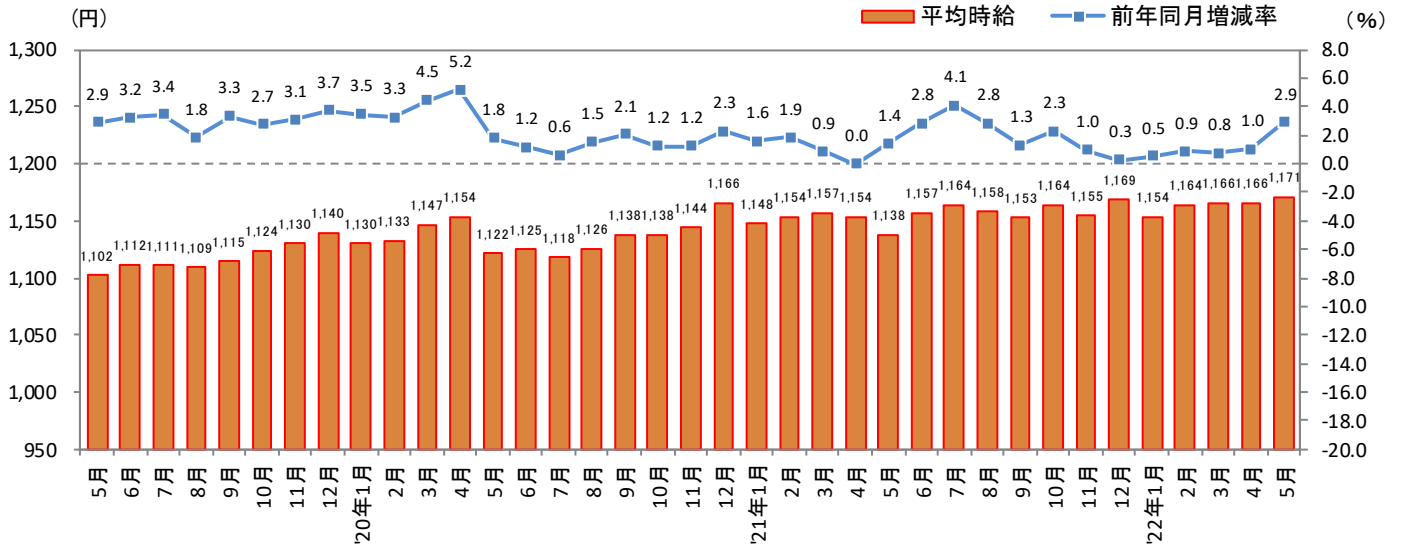
## 1-4. 三大都市圏（首都圏・東海・関西）職種別 平均時給推移（続き）



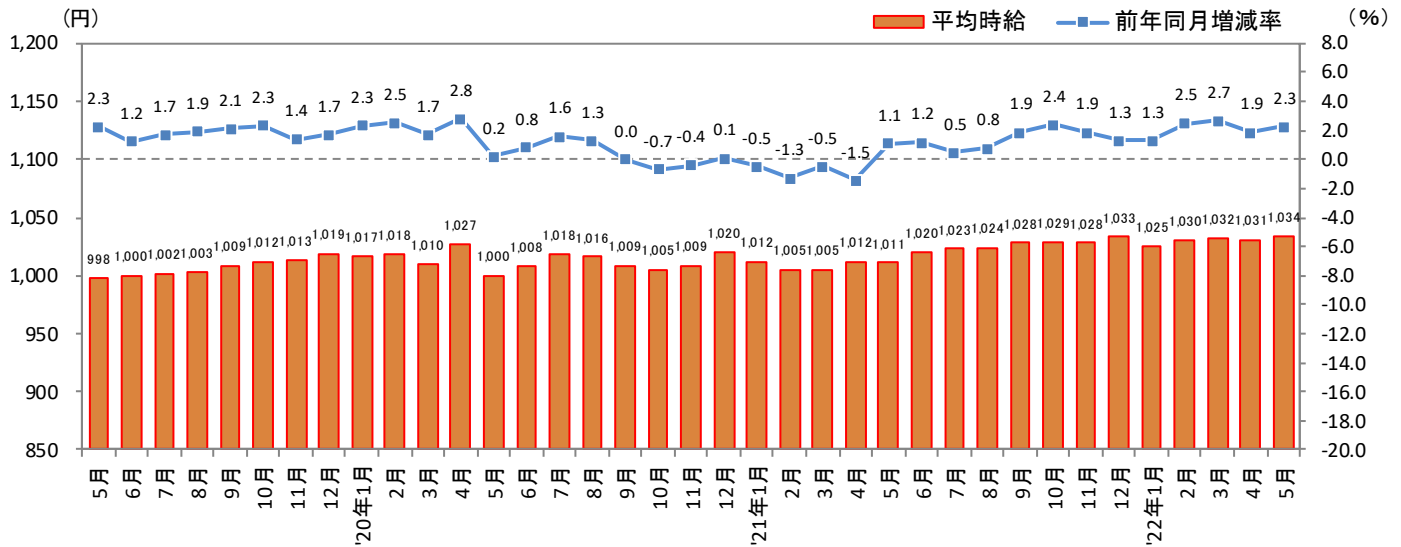
2022年6月14日

## 2-1. 三大都市圏エリア別 平均時給推移

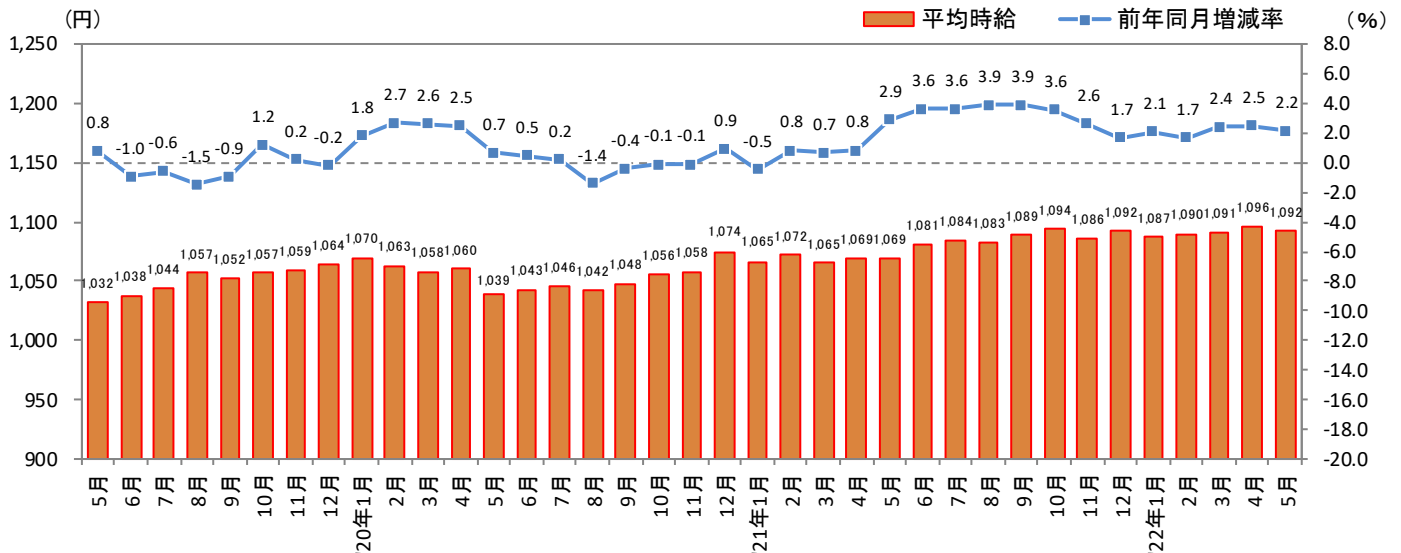
■首都圏（東京都、神奈川県、千葉県、埼玉県）



■東海（愛知県、三重県、岐阜県、静岡県）



■関西（大阪府、兵庫県、京都府、奈良県、滋賀県、和歌山県）



# Press Release

2022年6月14日

## 2-2. 首都圏（東京都、神奈川県、千葉県、埼玉県）

大分類	小分類	今月	前年同月比較(2021年5月)			前月比較(2022年4月)		
		平均時給 (円)	平均時給 (円)	増減額 (円)	増減率	平均時給 (円)	増減額 (円)	増減率
販売・サービス系	レジ	1,061	1,046	15	1.4%	1,064	▲ 3	-0.3%
	販売	1,124	1,108	16	1.4%	1,124	0	0.0%
	アパレル販売	1,066	1,117	▲ 51	-4.6%	1,051	15	1.4%
	化粧品販売	1,046	1,026	20	1.9%	1,041	5	0.5%
	コンビニスタッフ	1,056	1,008	48	4.8%	1,051	5	0.5%
	ホールスタッフ(パチンコ・遊技場)	1,286	1,258	28	2.2%	1,282	4	0.3%
	レジャー施設業務全般	1,122	1,118	4	0.4%	1,116	6	0.5%
	ホテルフロント	1,235	1,179	56	4.7%	1,215	20	1.6%
	ホテルスタッフ	1,144	1,114	30	2.7%	1,140	4	0.4%
	宿泊施設関連(旅館・民宿)	1,184	1,160	24	2.1%	1,181	3	0.3%
	イベントスタッフ(設営・運営など)	1,263	1,367	▲ 104	-7.6%	1,267	▲ 4	-0.3%
	チラシ配布、キャンペーンスタッフ	1,297	1,477	▲ 180	-12.2%	1,328	▲ 31	-2.3%
	カーディーラー	1,148	1,038	110	10.6%	1,171	▲ 23	-2.0%
	家事支援	1,150	1,120	30	2.7%	1,148	2	0.2%
	その他(販売)	1,130	1,042	88	8.4%	1,133	▲ 3	-0.3%
	その他(サービス)	1,160	1,144	16	1.4%	1,166	▲ 6	-0.5%
販売・サービス系 全体	1,123	1,093	30	2.7%	1,121	2	0.2%	
フード系	ホールスタッフ(飲食店)	1,108	1,051	57	5.4%	1,103	5	0.5%
	調理・コック・板前(見習含む)	1,094	1,045	49	4.7%	1,088	6	0.6%
	ファストフード	1,065	1,035	30	2.9%	1,061	4	0.4%
	パン職人・パティシエ	1,064	1,030	34	3.3%	1,065	▲ 1	-0.1%
	洗い場・パントリー	1,105	1,068	37	3.5%	1,100	5	0.5%
	食品製造・販売	1,072	1,042	30	2.9%	1,074	▲ 2	-0.2%
	その他	1,071	1,038	33	3.2%	1,067	4	0.4%
	フード系 全体	1,095	1,046	49	4.7%	1,091	4	0.4%
製造・物流・清掃系	組立工	1,174	1,141	33	2.9%	1,176	▲ 2	-0.2%
	製造・生産(重工業除く)	1,195	1,284	▲ 89	-6.9%	1,185	10	0.8%
	物流作業	1,170	1,150	20	1.7%	1,167	3	0.3%
	発送・仕分け・梱包	1,173	1,134	39	3.4%	1,167	6	0.5%
	構内作業・フォークリフト	1,316	1,301	15	1.2%	1,313	3	0.2%
	ドライバー・配送・デリバリー	1,156	1,133	23	2.0%	1,158	▲ 2	-0.2%
	ドライバー(中型・大型・バス・タクシー)	1,166	1,202	▲ 36	-3.0%	1,179	▲ 13	-1.1%
	清掃・洗浄・クリーニング	1,158	1,125	33	2.9%	1,156	2	0.2%
	警備員・監視員・パーキングスタッフ	1,157	1,227	▲ 70	-5.7%	1,142	15	1.3%
	ビルメンテナンス・施設管理	1,155	1,119	36	3.2%	1,155	0	0.0%
	ガソリンスタンドスタッフ	1,103	1,078	25	2.3%	1,099	4	0.4%
	管理人	1,142	1,101	41	3.7%	1,141	1	0.1%
	その他	1,223	1,137	86	7.6%	1,201	22	1.8%
	製造・物流・清掃系 全体	1,164	1,137	27	2.4%	1,161	3	0.3%
事務系	受付	1,193	1,164	29	2.5%	1,176	17	1.4%
	一般事務	1,326	1,270	56	4.4%	1,313	13	1.0%
	電話対応	1,337	1,207	130	10.8%	1,314	23	1.8%
	コールセンタースタッフ	1,561	1,459	102	7.0%	1,529	32	2.1%
	データ入力	1,289	1,276	13	1.0%	1,306	▲ 17	-1.3%
	医療事務	1,128	1,089	39	3.6%	1,136	▲ 8	-0.7%
	その他	1,252	1,200	52	4.3%	1,245	7	0.6%
	事務系 全体	1,312	1,251	61	4.9%	1,297	15	1.2%
営業系	営業	1,591	1,464	127	8.7%	1,543	48	3.1%
	その他	1,149	1,105	44	4.0%	1,145	4	0.3%
	営業系 全体	1,330	1,226	104	8.5%	1,319	11	0.8%
専門職系	看護師	1,778	1,807	▲ 29	-1.6%	1,865	▲ 87	-4.7%
	医療関係従事者	1,280	1,258	22	1.7%	1,277	3	0.2%
	介護スタッフ	1,242	1,194	48	4.0%	1,219	23	1.9%
	訪問介護員(ホームヘルパー)	1,322	1,307	15	1.1%	1,298	24	1.8%
	介護福祉士	1,327	1,292	35	2.7%	1,396	▲ 69	-4.9%
	サービス管理責任者・サービス提供責任者(介護・福祉系)	1,243	1,204	39	3.2%	1,218	25	2.1%
	美容師・理容師	1,117	1,093	24	2.2%	1,108	9	0.8%
	美容系職種	1,169	1,126	43	3.8%	1,146	23	2.0%
	スポーツインストラクター	1,522	1,155	367	31.8%	1,361	161	11.8%
	塾講師	1,485	1,413	72	5.1%	1,482	3	0.2%
	保育士	1,138	1,245	▲ 107	-8.6%	1,154	▲ 16	-1.4%
	家庭教師	1,593	1,441	152	10.5%	1,620	▲ 27	-1.7%
	幼稚園教諭	1,142	1,305	▲ 163	-12.5%	1,176	▲ 34	-2.9%
	プログラマー・エンジニア	1,302	1,226	76	6.2%	1,324	▲ 22	-1.7%
	その他	1,445	1,203	242	20.1%	1,420	25	1.8%
	専門職系 全体	1,394	1,306	88	6.7%	1,398	▲ 4	-0.3%
<b>首都圏 全体</b>	<b>1,171</b>	<b>1,138</b>	<b>33</b>	<b>2.9%</b>	<b>1,166</b>	<b>5</b>	<b>0.4%</b>	

※大分類の「その他」は省略。

※各数値については四捨五入しているため、増減額および率が表記内の数値を集計した結果と一致しない場合があります。



2022年6月14日

## 2-3. 東海（愛知県、三重県、岐阜県、静岡県）

大分類	小分類	今月	前年同月比較(2021年5月)			前月比較(2022年4月)		
		平均時給 (円)	平均時給 (円)	増減額 (円)	増減率	平均時給 (円)	増減額 (円)	増減率
販売・サービス系	レジ	973	950	23	2.4%	979	▲ 6	-0.6%
	販売	1,013	993	20	2.0%	1,015	▲ 2	-0.2%
	アパレル販売	1,006	1,070	▲ 64	-6.0%	992	14	1.4%
	化粧品販売	942	926	16	1.7%	945	▲ 3	-0.3%
	コンビニスタッフ	953	925	28	3.0%	951	2	0.2%
	ホールスタッフ(パチンコ・遊技場)	1,245	1,241	4	0.3%	1,257	▲ 12	-1.0%
	レジャー施設業務全般	1,047	1,073	▲ 26	-2.4%	1,053	▲ 6	-0.6%
	ホテルフロント	1,066	1,082	▲ 16	-1.5%	1,087	▲ 21	-1.9%
	ホテルスタッフ	1,015	1,000	15	1.5%	1,019	▲ 4	-0.4%
	宿泊施設関連(旅館・民宿)	1,070	1,105	▲ 35	-3.2%	1,085	▲ 15	-1.4%
	イベントスタッフ(設営・運営など)	1,102	1,148	▲ 46	-4.0%	1,093	9	0.8%
	チラシ配布、キャンペーンスタッフ	1,097	1,242	▲ 145	-11.7%	1,073	24	2.2%
	カーディーラー	994	983	11	1.1%	1,003	▲ 9	-0.9%
	家事支援	1,050	1,023	27	2.6%	1,076	▲ 26	-2.4%
	その他(販売)	994	973	21	2.2%	1,003	▲ 9	-0.9%
	その他(サービス)	1,048	1,027	21	2.0%	1,064	▲ 16	-1.5%
販売・サービス系 全体	1,013	997	16	1.6%	1,017	▲ 4	-0.4%	
フード系	ホールスタッフ(飲食店)	1,002	974	28	2.9%	1,000	2	0.2%
	調理・コック・板前(見習含む)	999	970	29	3.0%	1,000	▲ 1	-0.1%
	ファストフード	987	958	29	3.0%	980	7	0.7%
	パン職人・パティシエ	972	963	9	0.9%	971	1	0.1%
	洗い場・パントリー	995	957	38	4.0%	996	▲ 1	-0.1%
	食品製造・販売	974	951	23	2.4%	980	▲ 6	-0.6%
	その他	983	964	19	2.0%	989	▲ 6	-0.6%
	フード系 全体	995	968	27	2.8%	996	▲ 1	-0.1%
製造・物流・清掃系	組立工	1,053	1,080	▲ 27	-2.5%	1,038	15	1.4%
	製造・生産(重工業除く)	1,072	1,101	▲ 29	-2.6%	1,086	▲ 14	-1.3%
	物流作業	1,047	1,039	8	0.8%	1,040	7	0.7%
	発送・仕分け・梱包	1,046	1,022	24	2.3%	1,043	3	0.3%
	構内作業・フォークリフト	1,215	1,187	28	2.4%	1,212	3	0.2%
	ドライバー・配送・デリバリー	1,049	1,039	10	1.0%	1,053	▲ 4	-0.4%
	ドライバー(中型・大型・バス・タクシー)	1,090	1,112	▲ 22	-2.0%	1,141	▲ 51	-4.5%
	清掃・洗浄・クリーニング	1,024	982	42	4.3%	1,015	9	0.9%
	警備員・監視員・パーキングスタッフ	1,040	1,013	27	2.7%	1,028	12	1.2%
	ビルメンテナンス・施設管理	1,000	1,004	▲ 4	-0.4%	1,005	▲ 5	-0.5%
	ガソリンスタンドスタッフ	1,001	983	18	1.8%	1,004	▲ 3	-0.3%
	管理人	1,036	1,015	21	2.1%	1,056	▲ 20	-1.9%
	その他	1,098	1,114	▲ 16	-1.4%	1,091	7	0.6%
	製造・物流・清掃系 全体	1,043	1,024	19	1.9%	1,041	2	0.2%
事務系	受付	1,023	1,016	7	0.7%	1,034	▲ 11	-1.1%
	一般事務	1,101	1,001	100	10.0%	1,047	54	5.2%
	電話対応	1,036	1,048	▲ 12	-1.1%	1,036	0	0.0%
	コールセンタースタッフ	1,239	1,221	18	1.5%	1,248	▲ 9	-0.7%
	データ入力	1,091	1,048	43	4.1%	1,114	▲ 23	-2.1%
	医療事務	979	969	10	1.0%	977	2	0.2%
	その他	1,049	1,044	5	0.5%	1,043	6	0.6%
	事務系 全体	1,065	1,028	37	3.6%	1,048	17	1.6%
営業系	営業	1,149	1,232	▲ 83	-6.7%	1,107	42	3.8%
	その他	1,038	1,023	15	1.5%	1,061	▲ 23	-2.2%
	営業系 全体	1,060	1,071	▲ 11	-1.0%	1,073	▲ 13	-1.2%
専門職系	看護師	1,597	1,606	▲ 9	-0.6%	1,680	▲ 83	-4.9%
	医療関係従事者	1,225	1,310	▲ 85	-6.5%	1,216	9	0.7%
	介護スタッフ	1,093	1,062	31	2.9%	1,082	11	1.0%
	訪問介護員(ホームヘルパー)	1,174	1,162	12	1.0%	1,169	5	0.4%
	介護福祉士	1,187	1,152	35	3.0%	1,213	▲ 26	-2.1%
	サービス管理責任者・サービス提供責任者(介護・福祉系)	1,162	1,246	▲ 84	-6.7%	1,139	23	2.0%
	美容師・理容師	1,038	1,082	▲ 44	-4.1%	1,027	11	1.1%
	美容系職種	1,007	1,001	6	0.6%	1,000	7	0.7%
	スポーツインストラクター	1,113	1,105	8	0.7%	1,166	▲ 53	-4.5%
	塾講師	1,376	1,312	64	4.9%	1,387	▲ 11	-0.8%
	保育士	1,069	1,067	2	0.2%	1,073	▲ 4	-0.4%
	家庭教師	1,286	1,166	120	10.3%	1,288	▲ 2	-0.2%
	幼稚園教諭	1,102	1,081	21	1.9%	1,072	30	2.8%
	プログラマー・エンジニア	1,080	1,047	33	3.2%	1,053	27	2.6%
	その他	1,117	1,049	68	6.5%	1,105	12	1.1%
	専門職系 全体	1,226	1,176	50	4.3%	1,224	2	0.2%
<b>東海 全体</b>	<b>1,034</b>	<b>1,011</b>	<b>23</b>	<b>2.3%</b>	<b>1,031</b>	<b>3</b>	<b>0.3%</b>	

※大分類の「その他」は省略。

※各数値については四捨五入しているため、増減額および率が表記内の数値を集計した結果と一致しない場合があります。

2022年6月14日

## 2-4. 関西（大阪府、兵庫県、京都府、奈良県、滋賀県、和歌山県）

大分類	小分類	今月	前年同月比較(2021年5月)			前月比較(2022年4月)		
		平均時給 (円)	平均時給 (円)	増減額 (円)	増減率	平均時給 (円)	増減額 (円)	増減率
販売・サービス系	レジ	992	968	24	2.5%	993	▲ 1	-0.1%
	販売	1,034	1,001	33	3.3%	1,072	▲ 38	-3.5%
	アパレル販売	1,007	1,097	▲ 90	-8.2%	994	13	1.3%
	化粧品販売	969	953	16	1.7%	969	0	0.0%
	コンビニスタッフ	980	946	34	3.6%	979	1	0.1%
	ホールスタッフ(パチンコ・遊技場)	1,312	1,325	▲ 13	-1.0%	1,295	17	1.3%
	レジャー施設業務全般	1,076	1,057	19	1.8%	1,041	35	3.4%
	ホテルフロント	1,190	1,109	81	7.3%	1,330	▲ 140	-10.5%
	ホテルスタッフ	1,087	1,049	38	3.6%	1,107	▲ 20	-1.8%
	宿泊施設関連(旅館・民宿)	1,114	1,102	12	1.1%	1,082	32	3.0%
	イベントスタッフ(設営・運営など)	1,227	1,168	59	5.1%	1,268	▲ 41	-3.2%
	チラシ配布、キャンペーンスタッフ	1,212	1,259	▲ 47	-3.7%	1,206	6	0.5%
	カーディーラー	1,014	965	49	5.1%	1,021	▲ 7	-0.7%
	家事支援	1,058	1,017	41	4.0%	1,039	19	1.8%
	その他(販売)	1,036	988	48	4.9%	1,024	12	1.2%
	その他(サービス)	1,084	1,054	30	2.8%	1,083	1	0.1%
販売・サービス系 全体	1,074	1,033	41	4.0%	1,082	▲ 8	-0.7%	
フード系	ホールスタッフ(飲食店)	1,024	978	46	4.7%	1,021	3	0.3%
	調理・コック・板前(見習含む)	1,015	978	37	3.8%	1,013	2	0.2%
	ファストフード	986	956	30	3.1%	987	▲ 1	-0.1%
	パン職人・パティシエ	995	983	12	1.2%	999	▲ 4	-0.4%
	洗い場・パントリー	1,038	980	58	5.9%	1,029	9	0.9%
	食品製造・販売	1,013	988	25	2.5%	1,022	▲ 9	-0.9%
	その他	1,005	975	30	3.1%	1,007	▲ 2	-0.2%
	フード系 全体	1,017	978	39	4.0%	1,016	1	0.1%
製造・物流・清掃系	組立工	1,162	1,087	75	6.9%	1,185	▲ 23	-1.9%
	製造・生産(重工業除く)	1,183	1,119	64	5.7%	1,187	▲ 4	-0.3%
	物流作業	1,101	1,074	27	2.5%	1,109	▲ 8	-0.7%
	発送・仕分け・梱包	1,103	1,077	26	2.4%	1,107	▲ 4	-0.4%
	構内作業・フォークリフト	1,307	1,296	11	0.8%	1,323	▲ 16	-1.2%
	ドライバー・配送・デリバリー	1,079	1,049	30	2.9%	1,082	▲ 3	-0.3%
	ドライバー(中型・大型・バス・タクシー)	1,121	1,106	15	1.4%	1,158	▲ 37	-3.2%
	清掃・洗浄・クリーニング	1,092	1,047	45	4.3%	1,114	▲ 22	-2.0%
	警備員・監視員・パーキングスタッフ	1,042	1,014	28	2.8%	1,029	13	1.3%
	ビルメンテナンス・施設管理	1,042	1,042	0	0.0%	1,041	1	0.1%
	ガソリンスタンドスタッフ	1,025	1,012	13	1.3%	1,019	6	0.6%
	管理人	1,059	1,018	41	4.0%	1,039	20	1.9%
	その他	1,137	1,084	53	4.9%	1,122	15	1.3%
	製造・物流・清掃系 全体	1,096	1,063	33	3.1%	1,106	▲ 10	-0.9%
事務系	受付	1,090	1,040	50	4.8%	1,060	30	2.8%
	一般事務	1,278	1,239	39	3.1%	1,293	▲ 15	-1.2%
	電話対応	1,169	1,150	19	1.7%	1,163	6	0.5%
	コールセンタースタッフ	1,513	1,429	84	5.9%	1,585	▲ 72	-4.5%
	データ入力	1,265	1,258	7	0.6%	1,280	▲ 15	-1.2%
	医療事務	1,044	999	45	4.5%	1,009	35	3.5%
	その他	1,118	1,132	▲ 14	-1.2%	1,119	▲ 1	-0.1%
	事務系 全体	1,234	1,198	36	3.0%	1,233	1	0.1%
営業系	営業	1,687	1,632	55	3.4%	1,732	▲ 45	-2.6%
	その他	1,061	1,019	42	4.1%	1,041	20	1.9%
	営業系 全体	1,284	1,317	▲ 33	-2.5%	1,405	▲ 121	-8.6%
専門職系	看護師	1,696	1,770	▲ 74	-4.2%	1,781	▲ 85	-4.8%
	医療関係従事者	1,178	1,205	▲ 27	-2.2%	1,195	▲ 17	-1.4%
	介護スタッフ	1,143	1,138	5	0.4%	1,144	▲ 1	-0.1%
	訪問介護員(ホームヘルパー)	1,235	1,210	25	2.1%	1,246	▲ 11	-0.9%
	介護福祉士	1,303	1,275	28	2.2%	1,324	▲ 21	-1.6%
	サービス管理責任者・サービス提供責任者(介護・福祉系)	1,119	1,139	▲ 20	-1.8%	1,129	▲ 10	-0.9%
	美容師・理容師	1,079	1,070	9	0.8%	1,090	▲ 11	-1.0%
	美容系職種	1,140	1,072	68	6.3%	1,131	9	0.8%
	スポーツインストラクター	1,038	1,127	▲ 89	-7.9%	1,065	▲ 27	-2.5%
	塾講師	1,483	1,440	43	3.0%	1,505	▲ 22	-1.5%
	保育士	1,078	1,245	▲ 167	-13.4%	1,110	▲ 32	-2.9%
	家庭教師	1,329	1,320	9	0.7%	1,329	0	0.0%
	幼稚園教諭	1,063	1,285	▲ 222	-17.3%	1,110	▲ 47	-4.2%
	プログラマー・エンジニア	1,219	1,134	85	7.5%	1,239	▲ 20	-1.6%
	その他	1,166	1,053	113	10.7%	1,141	25	2.2%
	専門職系 全体	1,269	1,249	20	1.6%	1,284	▲ 15	-1.2%
<b>関西 全体</b>	<b>1,092</b>	<b>1,069</b>	<b>23</b>	<b>2.2%</b>	<b>1,096</b>	<b>▲ 4</b>	<b>-0.4%</b>	

※大分類の「その他」は省略。

※各数値については四捨五入しているため、増減額および率が表記内の数値を集計した結果と一致しない場合があります。