

2022年8月22日

ー2022年7月度 アルバイト・パート募集時平均時給調査ー 三大都市圏の7月度平均時給は前年同月より13円増加の1,126円

株式会社リクルート（本社：東京都千代田区、代表取締役社長：北村 吉弘）の調査研究機関『ジョブズリサーチセンター（JBRC）』（<https://jbrc.recruit.co.jp/>）が、2022年7月度の「アルバイト・パート募集時平均時給調査」をまとめましたので、ご報告致します。

フード系で過去最高額を更新



ジョブズリサーチ
センター長
宇佐川 邦子

三大都市圏の7月度平均時給は、前年同月より13円増加の1,126円（前年同月比+1.2%）となりました。エリア別に見ると、東海と関西で過去最高額を更新しています。（※2018年3月度以降の集計データによる。）

職種別では、フード系（1,062円、前年同月比+4.4%）が4カ月連続で過去最高額を更新。新型コロナウイルス感染症第7波の影響は多少あるものの、採用意欲は回復傾向が続いているようです。一方で、従業員やその家族の感染で急な欠員が発生した、時短営業で減らした夜間スタッフが戻ってこない、採用を控えていたため繁忙期までに育成が間に合わない、といった課題も聞かれます。

また、製造・物流・清掃系（1,134円、前年同月比+3.2%）は、昨年12月の1,137円に次ぐ過去2番目の額となりました。宿泊業の回復でホテル清掃の人材が不足するといった動きが見られます。

■ 三大都市圏全体

○三大都市圏（首都圏・東海・関西）の平均時給は 1,126円（前年同月1,113円、前月1,127円） [4P]

前年同月より13円増加（増減率+1.2%）、前月比は1円減少（同-0.1%）となった。職種別では「フード系」（前年同月比増減額+45円、増減率+4.4%）など5職種で前年同月比プラス。前月比は「専門職系」（前月比増減額-16円、増減率-1.2%）でマイナスとなった。

■ 三大都市圏エリア別…前年同月比は首都圏・東海・関西ともにプラス

[7P]

○首都圏の平均時給は 1,171円（前年同月1,164円、前月1,175円）

[8P]

前年同月より7円増加（増減率+0.6%）、前月比は4円減少（同-0.3%）となった。職種別では、「フード系」（前年同月比増減額+46円、増減率+4.3%）など全職種で前年同月比プラス。前月比は「専門職系」（前月比増減額-21円、増減率-1.5%）など4職種でマイナスとなった。

○東海の平均時給は 1,037円（前年同月1,023円、前月1,036円）

[9P]

前年同月より14円増加（増減率+1.4%）、前月比は1円増加（同+0.1%）となった。職種別では、「フード系」（前年同月比増減額+28円、増減率+2.9%）など5職種で前年同月比プラス。前月比は「販売・サービス系」（前月比増減額+8円、増減率+0.8%）など4職種でプラスとなった。

○関西の平均時給は 1,099円（前年同月1,084円、前月1,096円）

[10P]

前年同月より15円増加（増減率+1.4%）、前月比は3円増加（同+0.3%）となった。職種別では、「フード系」（前年同月比増減額+37円、増減率+3.7%）など5職種で前年同月比プラス。前月比は「事務系」（前月比増減額+7円、増減率+0.6%）など4職種でプラスとなった。

2022年8月22日

■ 調査概要

当社が企画運営する求人メディア『TOWNWORK』『fromA navi』に掲載された求人情報より、「アルバイト・パート」募集の求人情報を抽出し、募集時平均時給を集計した。

※各数値は四捨五入しているため、増減額および率が表記内の数値を集計した結果と一致しない場合がある。

<集計対象件数（全国）>

2022年7月度 85万9,087件

※当該件数は平均時給調査に際して集計した求人の件数であり、集計対象とする求人メディアに掲載されている求人の総数ではない。当該件数を用いてその他の月の集計対象件数と単純比較することはできないため注意が必要。

<集計対象期間について>

2022年7月1日（金）～31日（日）掲載分

<集計対象職種について> ※集計対象媒体・職種分類を2022年4月度より変更

大分類	小分類
販売・サービス系	レジ
	販売
	アパレル販売
	化粧品販売
	コンビニスタッフ
	ホールスタッフ(パチンコ・遊技場)
	* レジャー施設業務全般
	ホテルフロント
	ホテルスタッフ
	宿泊施設関連(旅館・民宿)
	イベントスタッフ(設営・運営など)
	* チラシ配布、キャンペーンスタッフ
	● カーディーラー
	● 家事支援
	● その他(販売)
	● その他(サービス)
フード系	ホールスタッフ(飲食店)
	調理・コック・板前(見習含む)
	ファストフード
	パン職人・パティシエ
	洗い場・パントリー
	① 食品製造・販売
● その他	
製造・物流・清掃系	組立工
	製造・生産(重工業除く)
	* 物流作業
	● 発送・仕分け・梱包
	* 構内作業・フォークリフト
	ドライバー・配達・デリバリー
	ドライバー(中型・大型・バス・タクシー)
	清掃・洗淨・クリーニング
	警備員・監視員・パーキングスタッフ
	ビルメンテナンス・施設管理
	ガソリンスタンドスタッフ
	● 管理人
	* その他

大分類	小分類
事務系	受付
	一般事務
	電話対応
	コールセンタースタッフ
	データ入力
	医療事務
	* その他
営業系	* 営業
	● その他
専門職系	看護師
	* 医療関係従事者
	介護スタッフ
	訪問介護員(ホームヘルパー)
	介護福祉士
	● サービス管理責任者・サービス提供責任者(介護・福祉系)
	* 美容師・理容師
	* 美容系職種
	スポーツインストラクター
	塾講師
	保育士
	● 家庭教師
	● 幼稚園教諭
● プログラマー・エンジニア	
● その他	

その他(非掲載)
※接待のある飲食業の職種は除く

●: 新設

*: 名称変更、集計変更 元名称は下記を参照

「カラオケボックススタッフ」を「レジャー施設業務全般」に統合
 「チラシ・パンフレット配布」「キャンペーンスタッフ」を「チラシ配布、キャンペーンスタッフ」に統合
 販売・サービス系の「その他」を「その他(販売)」「その他(サービス)」に分割
 「冠婚葬祭スタッフ」を「その他(サービス)」に統合
 「物流作業」を「物流作業」「発送・仕分け・梱包」に分割
 「構内作業(フォークリフト等オペレータ)」を「構内作業・フォークリフト」に名称変更
 「メカニック(修理・整備士)」「品質管理・検査」を「製造・物流・清掃系 その他」に統合
 「テレフォンアポインター」を「営業」に統合
 「営業アシスタント」「財務・会計・経理系職」は「事務系 その他」に統合
 「歯科衛生士・歯科技工士」「歯科助手」「医療関係技術者」を「医療関係従事者」に統合、集計対象職種追加
 「美容師・理容師」に集計対象職種追加
 「エステ・ネイル・マッサージ」を「美容系職種」に名称変更、集計対象職種追加

①: 「食品製造・販売」を製造・物流・清掃系からフード系へ大分類変更

<集計対象媒体について>

『TOWNWORK』: 「家の近くで働きたい」「学校の近くで働きたい」など勤務地を重視する読者へ向けた求人メディア。全国で展開。

『fromA navi』: アルバイト・仕事探しの総合求人情報サイト。関東、関西、東海エリアを中心に、北海道・東北、北陸・甲信越、中国・四国、九州・沖縄、リゾートの全8版を展開。

2022年8月22日

<エリア区分について>

対象媒体に掲載される求人情報記載の所在地に準拠し、以下の通りとした。

- 北海道 : 北海道
- 東北 : 宮城県、青森県、岩手県、秋田県、山形県、福島県
- 北関東 : 栃木県、群馬県、茨城県
- 首都圏 : 東京都、神奈川県、千葉県、埼玉県
- 甲信越・北陸 : 山梨県、長野県、新潟県、石川県、富山県、福井県
- 東海 : 愛知県、三重県、岐阜県、静岡県
- 関西 : 大阪府、兵庫県、京都府、奈良県、滋賀県、和歌山県
- 中国・四国 : 広島県、岡山県、山口県、島根県、鳥取県、香川県、徳島県、愛媛県、高知県
- 九州 : 福岡県、佐賀県、長崎県、熊本県、大分県、宮崎県、鹿児島県、沖縄県

本件に関する
お問い合わせ先

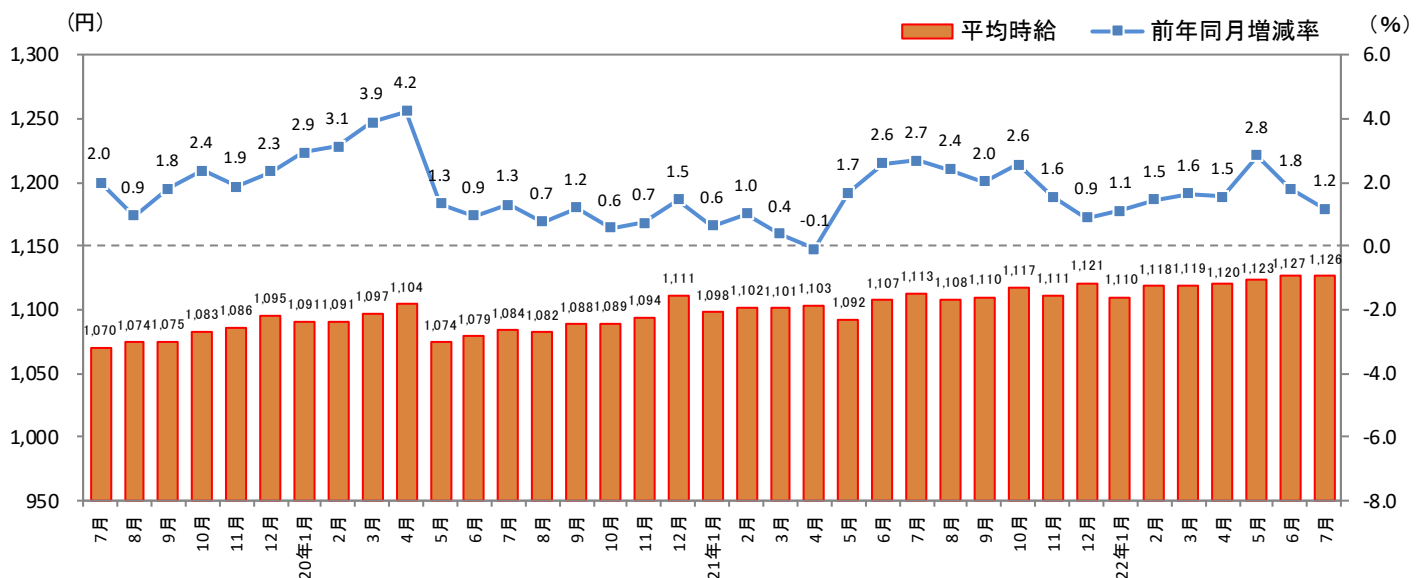
<https://www.recruit.co.jp/support/form/>

<参考：全国エリア別 平均時給>

大分類	平均時給(円)										
	北海道	東北	北関東	首都圏	甲信越・北陸	東海	関西	中国・四国	九州	三大都市圏	全国
販売・サービス系	972	932	973	1,118	964	1,024	1,071	943	936	1,085	1,035
フード系	947	909	959	1,104	960	1,000	1,026	944	923	1,062	1,024
製造・物流・清掃系	1,006	971	1,026	1,176	1,010	1,050	1,112	996	984	1,134	1,098
事務系	1,183	1,106	1,041	1,296	1,012	1,067	1,241	1,082	1,084	1,247	1,200
営業系	1,158	1,028	1,017	1,338	1,015	1,087	1,341	1,085	1,068	1,294	1,227
専門職系	1,108	1,180	1,216	1,348	1,206	1,196	1,251	1,155	1,104	1,306	1,272
全体	1,013	963	1,001	1,171	991	1,037	1,099	977	966	1,126	1,082

※大分類「その他」は省略。

1-1. 三大都市圏（首都圏・東海・関西）平均時給推移



2022年8月22日

1-2. 三大都市圏（首都圏・東海・関西）

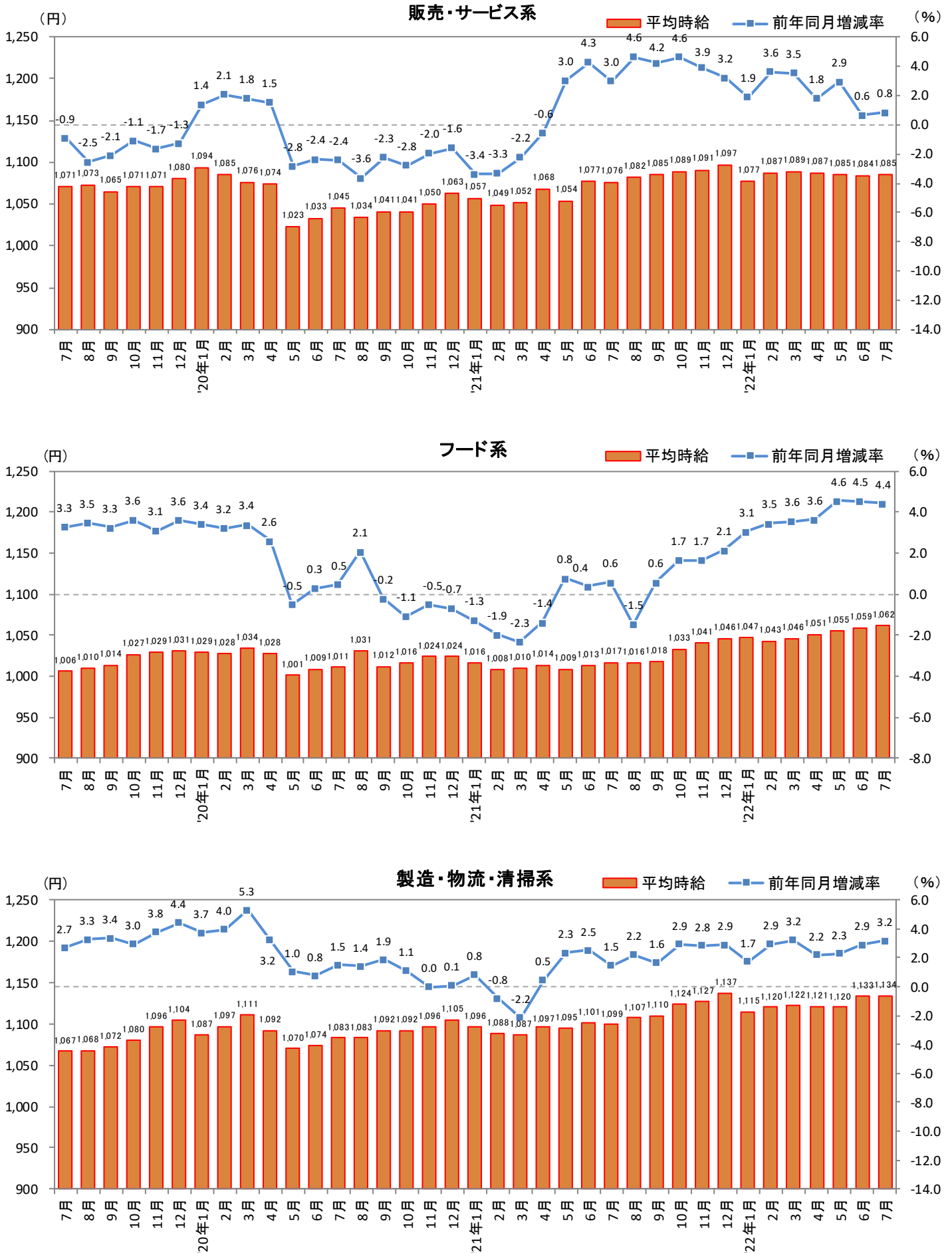
大分類	小分類	今月 平均時給 (円)	前年同月比較(2021年7月)			前月比較(2022年6月)		
			平均時給 (円)	増減額 (円)	増減率	平均時給 (円)	増減額 (円)	増減率
販売・サービス系	レジ	1,035	1,002	33	3.3%	1,031	4	0.4%
	販売	1,085	1,091	▲ 6	-0.5%	1,082	3	0.3%
	アパレル販売	1,024	1,110	▲ 86	-7.7%	1,029	▲ 5	-0.5%
	化粧品販売	1,016	1,009	7	0.7%	1,006	10	1.0%
	コンビニスタッフ	1,006	979	27	2.8%	1,005	1	0.1%
	ホールスタッフ(パチンコ・遊技場)	1,276	1,288	▲ 12	-0.9%	1,273	3	0.2%
	レジャー施設業務全般	1,104	1,076	28	2.6%	1,095	9	0.8%
	ホテルフロント	1,158	1,195	▲ 37	-3.1%	1,186	▲ 28	-2.4%
	ホテルスタッフ	1,118	1,065	53	5.0%	1,104	14	1.3%
	宿泊施設関連(旅館・民宿)	1,158	1,152	6	0.5%	1,130	28	2.5%
	イベントスタッフ(設営・運営など)	1,223	1,220	3	0.2%	1,253	▲ 30	-2.4%
	チラシ配布・キャンペーンスタッフ	1,278	1,303	▲ 25	-1.9%	1,259	19	1.5%
	カーディーラー	1,071	1,046	25	2.4%	1,091	▲ 20	-1.8%
	家事支援	1,121	1,088	33	3.0%	1,104	17	1.5%
	その他(販売)	1,064	1,033	31	3.0%	1,071	▲ 7	-0.7%
	その他(サービス)	1,126	1,106	20	1.8%	1,122	4	0.4%
販売・サービス系 全体	1,085	1,076	9	0.8%	1,084	1	0.1%	
フード系	ホールスタッフ(飲食店)	1,071	1,023	48	4.7%	1,069	2	0.2%
	調理・コック・板前(見習含む)	1,061	1,017	44	4.3%	1,059	2	0.2%
	ファストフード	1,068	1,000	68	6.8%	1,034	34	3.3%
	パン職人・パティシエ	1,043	1,007	36	3.6%	1,039	4	0.4%
	洗い場・バンジー	1,064	1,012	52	5.1%	1,068	▲ 4	-0.4%
	食品製造・販売	1,045	1,014	31	3.1%	1,042	3	0.3%
	その他	1,039	1,010	29	2.9%	1,038	1	0.1%
	フード系 全体	1,062	1,017	45	4.4%	1,059	3	0.3%
製造・物流・清掃系	組立工	1,221	1,124	97	8.6%	1,172	49	4.2%
	製造・生産(重工業除く)	1,175	1,207	▲ 32	-2.7%	1,166	9	0.8%
	物流作業	1,133	1,101	32	2.9%	1,141	▲ 8	-0.7%
	発送・仕分け・梱包	1,146	1,104	42	3.8%	1,150	▲ 4	-0.3%
	構内作業・フォークリフト	1,322	1,270	52	4.1%	1,305	17	1.3%
	ドライバー・配送・デリバリー	1,132	1,093	39	3.6%	1,136	▲ 4	-0.4%
	ドライバー(中型・大型・バス・タクシー)	1,161	1,136	25	2.2%	1,171	▲ 10	-0.9%
	清掃・洗浄・クリーニング	1,121	1,084	37	3.4%	1,116	5	0.4%
	警備員・監視員・パーキングスタッフ	1,124	1,151	▲ 27	-2.3%	1,111	13	1.2%
	ビルメンテナンス・施設管理	1,129	1,092	37	3.4%	1,118	11	1.0%
	ガソリンスタンドスタッフ	1,057	1,034	23	2.2%	1,055	2	0.2%
	管理人	1,119	1,083	36	3.3%	1,098	21	1.9%
	その他	1,165	1,114	51	4.6%	1,165	0	0.0%
製造・物流・清掃系 全体	1,134	1,099	35	3.2%	1,133	1	0.1%	
事務系	受付	1,127	1,141	▲ 14	-1.2%	1,116	11	1.0%
	一般事務	1,278	1,242	36	2.9%	1,274	4	0.3%
	電話対応	1,256	1,181	75	6.4%	1,246	10	0.8%
	コールセンタースタッフ	1,508	1,471	37	2.5%	1,516	▲ 8	-0.5%
	データ入力	1,267	1,284	▲ 17	-1.3%	1,265	2	0.2%
	医療事務	1,081	1,048	33	3.1%	1,075	6	0.6%
	その他	1,162	1,154	8	0.7%	1,173	▲ 11	-0.9%
	事務系 全体	1,247	1,228	19	1.5%	1,245	2	0.2%
	営業系	営業	1,592	1,454	138	9.5%	1,561	31
その他		1,123	1,085	38	3.5%	1,100	23	2.1%
営業系 全体		1,294	1,225	69	5.6%	1,287	7	0.5%
専門職系	看護師	1,723	1,765	▲ 42	-2.4%	1,735	▲ 12	-0.7%
	医療関係従事者	1,240	1,221	19	1.6%	1,255	▲ 15	-1.2%
	介護スタッフ	1,176	1,141	35	3.1%	1,192	▲ 16	-1.3%
	訪問介護員(ホームヘルパー)	1,262	1,262	0	0.0%	1,262	0	0.0%
	介護福祉士	1,246	1,287	▲ 41	-3.2%	1,292	▲ 46	-3.6%
	サービス管理責任者・サービス提供責任者(介護・福祉系)	1,184	1,148	36	3.1%	1,211	▲ 27	-2.2%
	美容師・理容師	1,097	1,111	▲ 14	-1.3%	1,099	▲ 2	-0.2%
	美容系職種	1,135	1,107	28	2.5%	1,115	20	1.8%
	スポーツインストラクター	1,161	1,207	▲ 46	-3.8%	1,206	▲ 45	-3.7%
	塾講師	1,466	1,446	20	1.4%	1,439	27	1.9%
	保育士	1,115	1,384	▲ 269	-19.4%	1,117	▲ 2	-0.2%
	家庭教師	1,430	1,316	114	8.7%	1,438	▲ 8	-0.6%
	幼稚園教諭	1,105	1,460	▲ 355	-24.3%	1,113	▲ 8	-0.7%
	プログラマー・エンジニア	1,171	1,149	22	1.9%	1,239	▲ 68	-5.5%
	その他	1,165	1,193	▲ 28	-2.3%	1,260	▲ 95	-7.5%
専門職系 全体	1,306	1,314	▲ 8	-0.6%	1,322	▲ 16	-1.2%	
三大都市圏 全体	1,126	1,113	13	1.2%	1,127	▲ 1	-0.1%	

※大分類の「その他」は省略。

※各数値については四捨五入しているため、増減額および率が表記内の数値を集計した結果と一致しない場合があります。

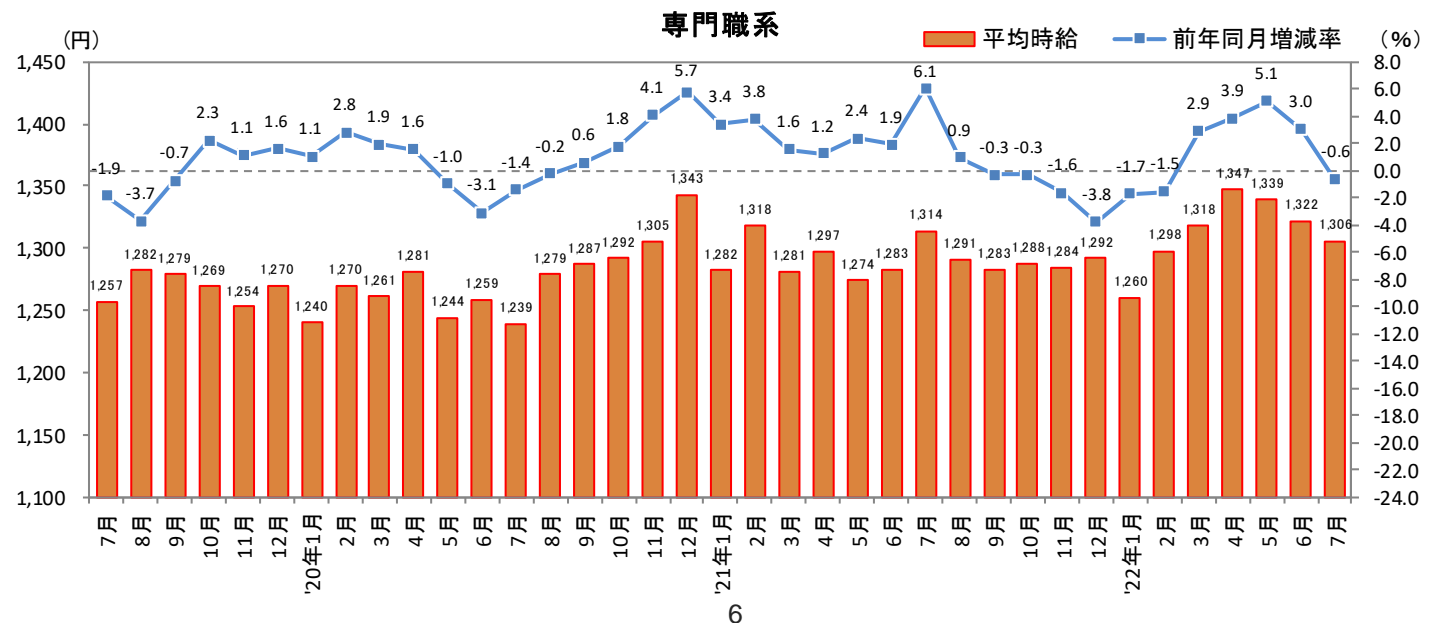
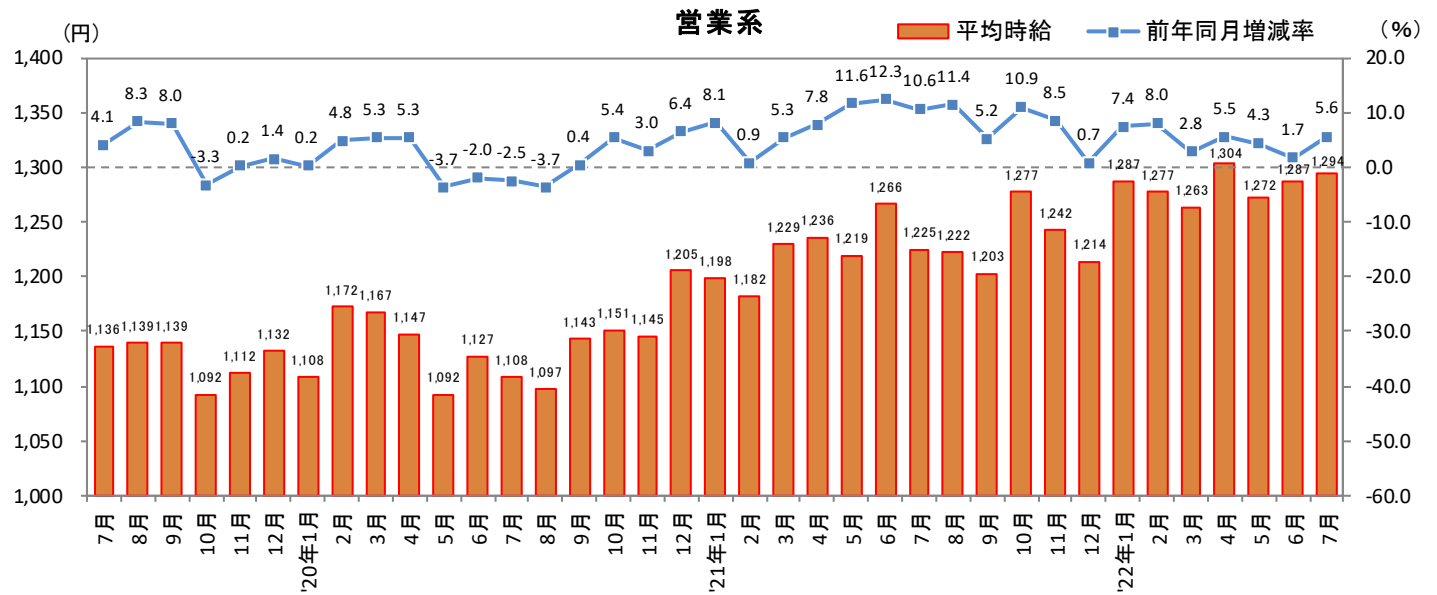
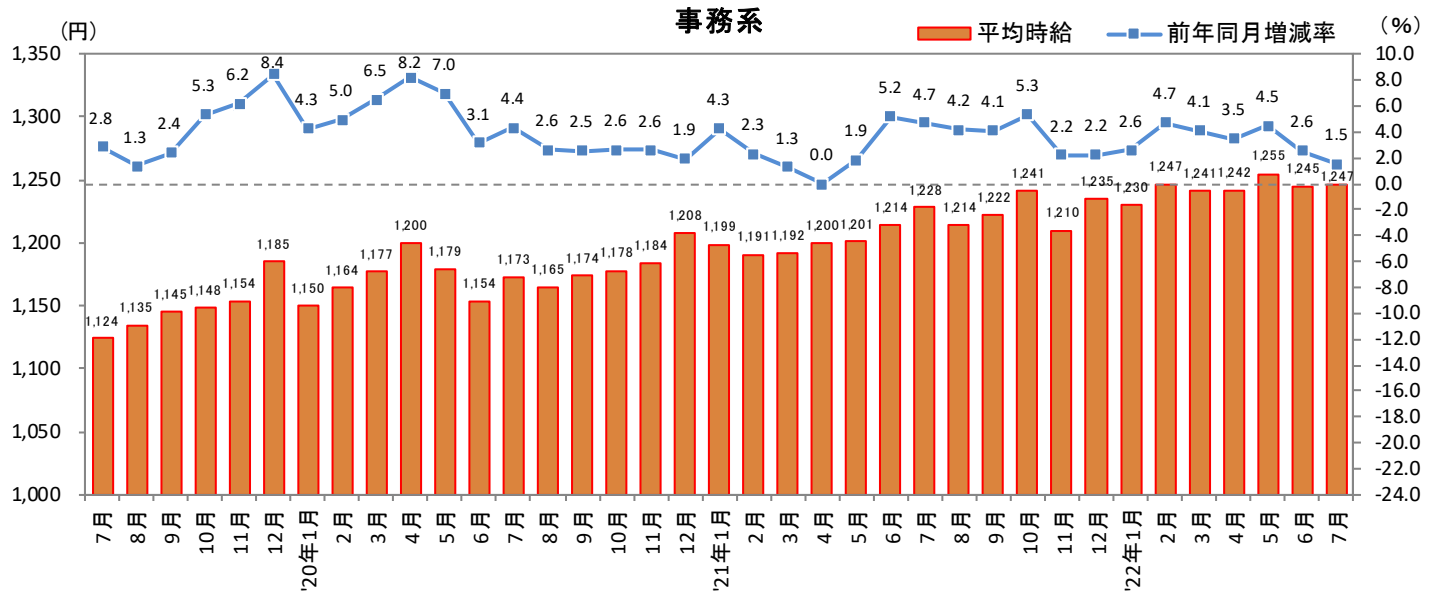
2022年8月22日

1-3. 三大都市圏（首都圏・東海・関西）職種別 平均時給推移



2022年8月22日

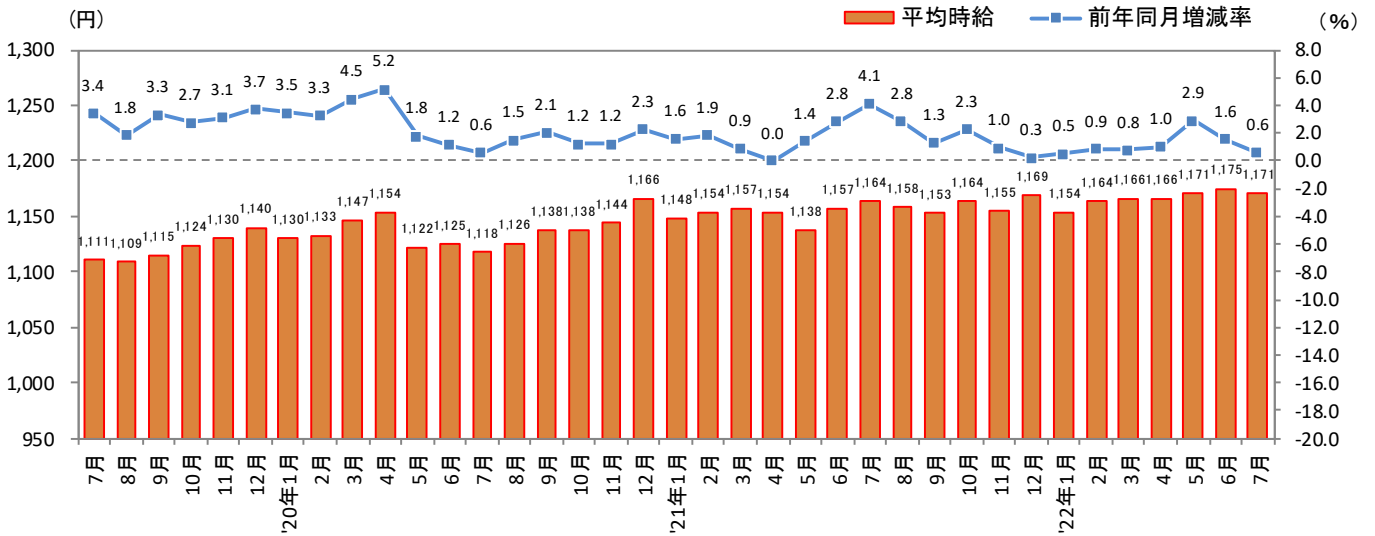
1-4. 三大都市圏（首都圏・東海・関西）職種別 平均時給推移（続き）



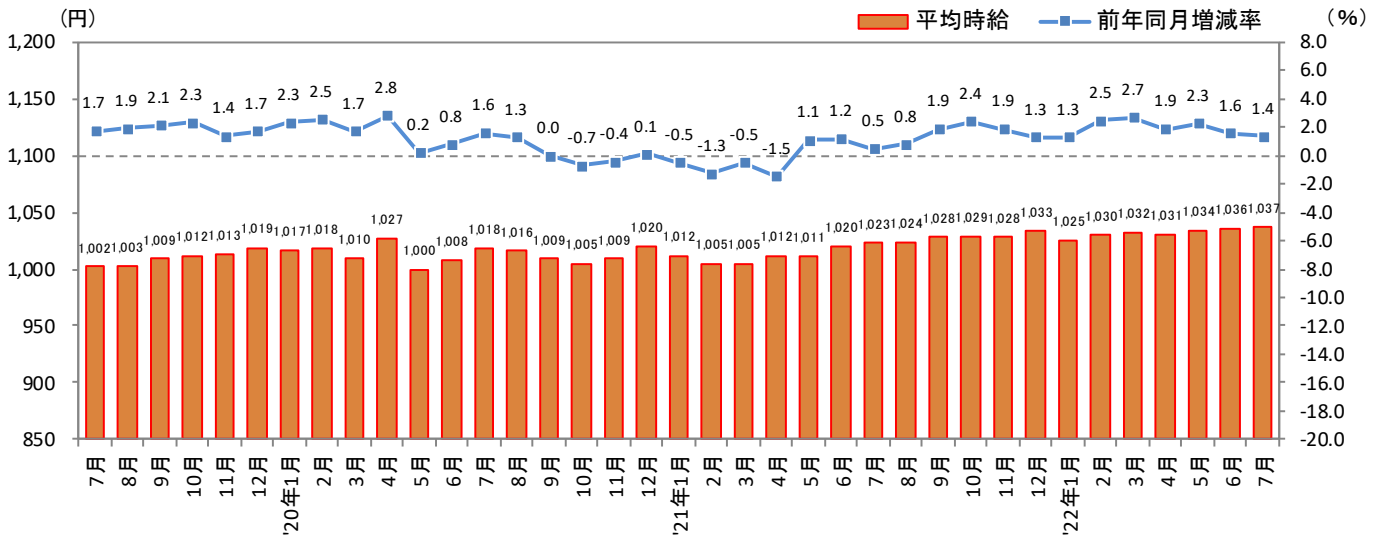
2022年8月22日

2-1. 三大都市圏エリア別 平均時給推移

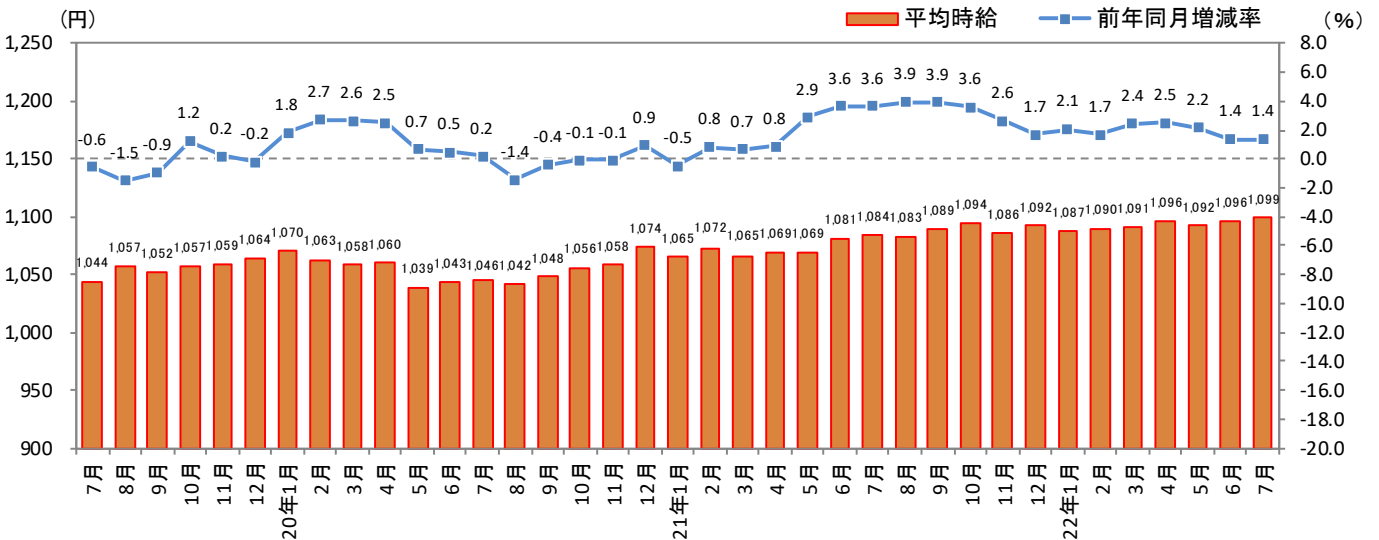
■首都圏（東京都、神奈川県、千葉県、埼玉県）



■東海（愛知県、三重県、岐阜県、静岡県）



■関西（大阪府、兵庫県、京都府、奈良県、滋賀県、和歌山県）



2022年8月22日

2-2. 首都圏（東京都、神奈川県、千葉県、埼玉県）

大分類	小分類	今月 平均時給 (円)	前年同月比較(2021年7月)			前月比較(2022年6月)		
			平均時給 (円)	増減額 (円)	増減率	平均時給 (円)	増減額 (円)	増減率
販売・サービス系	レジ	1,072	1,046	26	2.5%	1,070	2	0.2%
	販売	1,121	1,145	▲ 24	-2.1%	1,120	1	0.1%
	アパレル販売	1,059	1,143	▲ 84	-7.3%	1,062	▲ 3	-0.3%
	化粧品販売	1,058	1,074	▲ 16	-1.5%	1,050	8	0.8%
	コンビニスタッフ	1,039	1,013	26	2.6%	1,039	0	0.0%
	ホールスタッフ(パチンコ・遊技場)	1,259	1,270	▲ 11	-0.9%	1,264	▲ 5	-0.4%
	レジャー施設業務全般	1,137	1,108	29	2.6%	1,127	10	0.9%
	ホテルフロント	1,189	1,256	▲ 67	-5.3%	1,222	▲ 33	-2.7%
	ホテルスタッフ	1,167	1,118	49	4.4%	1,146	21	1.8%
	宿泊施設関連(旅館・民宿)	1,204	1,160	44	3.8%	1,185	19	1.6%
	イベントスタッフ(設営・運営など)	1,262	1,292	▲ 30	-2.3%	1,289	▲ 27	-2.1%
	チラシ配布、キャンペーンスタッフ	1,354	1,373	▲ 19	-1.4%	1,317	37	2.8%
	カーディーラー	1,118	1,083	35	3.2%	1,166	▲ 48	-4.1%
	家事支援	1,173	1,117	56	5.0%	1,147	26	2.3%
	その他(販売)	1,111	1,069	42	3.9%	1,136	▲ 25	-2.2%
その他(サービス)	1,172	1,160	12	1.0%	1,165	7	0.6%	
販売・サービス系 全体	1,118	1,117	1	0.1%	1,119	▲ 1	-0.1%	
フード系	ホールスタッフ(飲食店)	1,113	1,068	45	4.2%	1,112	1	0.1%
	調理・コック・板前(見習含む)	1,102	1,057	45	4.3%	1,101	1	0.1%
	ファストフード	1,102	1,043	59	5.7%	1,073	29	2.7%
	パン職人・パティシエ	1,084	1,033	51	4.9%	1,076	8	0.7%
	洗い場・バントリー	1,111	1,067	44	4.1%	1,116	▲ 5	-0.4%
	食品製造・販売	1,081	1,045	36	3.4%	1,079	2	0.2%
	その他	1,082	1,052	30	2.9%	1,085	▲ 3	-0.3%
	フード系 全体	1,104	1,058	46	4.3%	1,102	2	0.2%
製造・物流・清掃系	組立工	1,290	1,128	162	14.4%	1,220	70	5.7%
	製造・生産(重工業除く)	1,206	1,332	▲ 126	-9.5%	1,198	8	0.7%
	物流作業	1,173	1,137	36	3.2%	1,187	▲ 14	-1.2%
	発送・仕分け・梱包	1,188	1,142	46	4.0%	1,196	▲ 8	-0.7%
	構内作業・フォークリフト	1,366	1,287	79	6.1%	1,332	34	2.6%
	ドライバー・配送・デリバリー	1,173	1,137	36	3.2%	1,175	▲ 2	-0.2%
	ドライバー(中型・大型・バス・タクシー)	1,193	1,173	20	1.7%	1,185	8	0.7%
	清掃・洗浄・クリーニング	1,164	1,131	33	2.9%	1,158	6	0.5%
	警備員・監視員・パーキングスタッフ	1,158	1,239	▲ 81	-6.5%	1,146	12	1.0%
	ビルメンテナンス・施設管理	1,165	1,129	36	3.2%	1,153	12	1.0%
	ガソリンスタンドスタッフ	1,106	1,084	22	2.0%	1,101	5	0.5%
	管理人	1,169	1,113	56	5.0%	1,140	29	2.5%
	その他	1,205	1,147	58	5.1%	1,227	▲ 22	-1.8%
製造・物流・清掃系 全体	1,176	1,140	36	3.2%	1,175	1	0.1%	
事務系	受付	1,175	1,204	▲ 29	-2.4%	1,161	14	1.2%
	一般事務	1,318	1,280	38	3.0%	1,315	3	0.2%
	電話対応	1,335	1,240	95	7.7%	1,333	2	0.2%
	コールセンタースタッフ	1,522	1,500	22	1.5%	1,541	▲ 19	-1.2%
	データ入力	1,302	1,318	▲ 16	-1.2%	1,289	13	1.0%
	医療事務	1,143	1,115	28	2.5%	1,126	17	1.5%
	その他	1,225	1,222	3	0.2%	1,245	▲ 20	-1.6%
	事務系 全体	1,296	1,283	13	1.0%	1,297	▲ 1	-0.1%
営業系	営業	1,590	1,398	192	13.7%	1,581	9	0.6%
	その他	1,178	1,117	61	5.5%	1,146	32	2.8%
	営業系 全体	1,338	1,224	114	9.3%	1,347	▲ 9	-0.7%
専門職系	看護師	1,776	1,789	▲ 13	-0.7%	1,792	▲ 16	-0.9%
	医療関係従事者	1,268	1,234	34	2.8%	1,290	▲ 22	-1.7%
	介護スタッフ	1,214	1,162	52	4.5%	1,237	▲ 23	-1.9%
	訪問介護員(ホームヘルパー)	1,305	1,322	▲ 17	-1.3%	1,309	▲ 4	-0.3%
	介護福祉士	1,296	1,319	▲ 23	-1.7%	1,320	▲ 24	-1.8%
	サービス管理責任者・サービス提供責任者(介護・福祉系)	1,211	1,142	69	6.0%	1,245	▲ 34	-2.7%
	美容師・理容師	1,119	1,126	▲ 7	-0.6%	1,119	0	0.0%
	美容系職種	1,188	1,191	▲ 3	-0.3%	1,161	27	2.3%
	スポーツインストラクター	1,169	1,275	▲ 106	-8.3%	1,258	▲ 89	-7.1%
	塾講師	1,497	1,430	67	4.7%	1,465	32	2.2%
	保育士	1,129	1,418	▲ 289	-20.4%	1,132	▲ 3	-0.3%
	家庭教師	1,472	1,351	121	9.0%	1,490	▲ 18	-1.2%
	幼稚園教諭	1,115	1,499	▲ 384	-25.6%	1,126	▲ 11	-1.0%
	プログラマー・エンジニア	1,213	1,218	▲ 5	-0.4%	1,272	▲ 59	-4.6%
	その他	1,198	1,238	▲ 40	-3.2%	1,361	▲ 163	-12.0%
専門職系 全体	1,348	1,346	2	0.1%	1,369	▲ 21	-1.5%	
首都圏 全体	1,171	1,164	7	0.6%	1,175	▲ 4	-0.3%	

※大分類の「その他」は省略。

※各数値については四捨五入しているため、増減額および率が表記内の数値を集計した結果と一致しない場合があります。

2022年8月22日

2-3. 東海（愛知県、三重県、岐阜県、静岡県）

大分類	小分類	今月	前年同月比較(2021年7月)			前月比較(2022年6月)		
		平均時給 (円)	平均時給 (円)	増減額 (円)	増減率	平均時給 (円)	増減額 (円)	増減率
販売・サービス系	レジ	982	948	34	3.6%	976	6	0.6%
	販売	1,022	1,017	5	0.5%	1,016	6	0.6%
	アパレル販売	1,000	1,105	▲ 105	-9.5%	1,004	▲ 4	-0.4%
	化粧品販売	945	942	3	0.3%	943	2	0.2%
	コンビニスタッフ	956	929	27	2.9%	954	2	0.2%
	ホールスタッフ(パチンコ・遊技場)	1,257	1,262	▲ 5	-0.4%	1,245	12	1.0%
	レジャー施設業務全般	1,055	1,048	7	0.7%	1,049	6	0.6%
	ホテルフロント	1,060	1,089	▲ 29	-2.7%	1,060	0	0.0%
	ホテルスタッフ	1,024	1,002	22	2.2%	1,016	8	0.8%
	宿泊施設関連(旅館・民宿)	1,103	1,127	▲ 24	-2.1%	1,079	24	2.2%
	イベントスタッフ(設営・運営など)	1,071	1,064	7	0.7%	1,074	▲ 3	-0.3%
	チラシ配布、キャンペーンスタッフ	1,081	1,104	▲ 23	-2.1%	1,076	5	0.5%
	カーディーラー	1,007	1,006	1	0.1%	993	14	1.4%
	家事支援	1,069	1,063	6	0.6%	1,060	9	0.8%
	その他(販売)	1,001	989	12	1.2%	992	9	0.9%
	その他(サービス)	1,063	1,032	31	3.0%	1,053	10	0.9%
販売・サービス系 全体	1,024	1,014	10	1.0%	1,016	8	0.8%	
フード系	ホールスタッフ(飲食店)	1,005	979	26	2.7%	1,003	2	0.2%
	調理・コック・板前(見習含む)	999	976	23	2.4%	999	0	0.0%
	ファストフード	1,032	955	77	8.1%	988	44	4.5%
	パン職人・パティシエ	979	962	17	1.8%	981	▲ 2	-0.2%
	洗い場・パントリー	1,003	959	44	4.6%	1,000	3	0.3%
	食品製造・販売	978	952	26	2.7%	976	2	0.2%
	その他	990	963	27	2.8%	986	4	0.4%
	フード系 全体	1,000	972	28	2.9%	996	4	0.4%
製造・物流・清掃系	組立工	1,065	1,102	▲ 37	-3.4%	1,075	▲ 10	-0.9%
	製造・生産(重工業除く)	1,070	1,124	▲ 54	-4.8%	1,077	▲ 7	-0.6%
	物流作業	1,054	1,041	13	1.2%	1,066	▲ 12	-1.1%
	発送・仕分け・梱包	1,060	1,020	40	3.9%	1,077	▲ 17	-1.6%
	構内作業・フォークリフト	1,210	1,200	10	0.8%	1,225	▲ 15	-1.2%
	ドライバー・配送・デリバリー	1,061	1,040	21	2.0%	1,076	▲ 15	-1.4%
	ドライバー(中型・大型・バス・タクシー)	1,104	1,105	▲ 1	-0.1%	1,145	▲ 41	-3.6%
	清掃・洗浄・クリーニング	1,028	986	42	4.3%	1,023	5	0.5%
	警備員・監視員・パーキングスタッフ	1,080	1,002	78	7.8%	1,046	34	3.3%
	ビルメンテナンス・施設管理	1,014	987	27	2.7%	1,000	14	1.4%
	ガソリンスタンドスタッフ	1,005	989	16	1.6%	1,005	0	0.0%
	管理人	1,062	1,046	16	1.5%	1,045	17	1.6%
	その他	1,085	1,093	▲ 8	-0.7%	1,088	▲ 3	-0.3%
	製造・物流・清掃系 全体	1,050	1,027	23	2.2%	1,056	▲ 6	-0.6%
事務系	受付	1,018	1,034	▲ 16	-1.5%	1,011	7	0.7%
	一般事務	1,119	1,018	101	9.9%	1,110	9	0.8%
	電話対応	1,056	1,042	14	1.3%	1,045	11	1.1%
	コールセンタースタッフ	1,256	1,216	40	3.3%	1,228	28	2.3%
	データ入力	1,091	1,096	▲ 5	-0.5%	1,092	▲ 1	-0.1%
	医療事務	977	963	14	1.5%	979	▲ 2	-0.2%
	その他	1,042	1,048	▲ 6	-0.6%	1,044	▲ 2	-0.2%
	事務系 全体	1,067	1,038	29	2.8%	1,062	5	0.5%
営業系	営業	1,172	1,169	3	0.3%	1,136	36	3.2%
	その他	1,063	1,047	16	1.5%	1,049	14	1.3%
	営業系 全体	1,087	1,079	8	0.7%	1,072	15	1.4%
専門職系	看護師	1,584	1,645	▲ 61	-3.7%	1,593	▲ 9	-0.6%
	医療関係従事者	1,216	1,279	▲ 63	-4.9%	1,188	28	2.4%
	介護スタッフ	1,067	1,097	▲ 30	-2.7%	1,078	▲ 11	-1.0%
	訪問介護員(ホームヘルパー)	1,171	1,177	▲ 6	-0.5%	1,168	3	0.3%
	介護福祉士	1,123	1,187	▲ 64	-5.4%	1,206	▲ 83	-6.9%
	サービス管理責任者・サービス提供責任者(介護・福祉系)	1,109	1,266	▲ 157	-12.4%	1,130	▲ 21	-1.9%
	美容師・理容師	1,023	1,115	▲ 92	-8.3%	1,044	▲ 21	-2.0%
	美容系職種	1,012	974	38	3.9%	1,015	▲ 3	-0.3%
	スポーツインストラクター	1,173	1,147	26	2.3%	1,166	7	0.6%
	塾講師	1,339	1,413	▲ 74	-5.2%	1,329	10	0.8%
	保育士	1,062	1,073	▲ 11	-1.0%	1,079	▲ 17	-1.6%
	家庭教師	1,280	1,181	99	8.4%	1,278	2	0.2%
	幼稚園教諭	1,091	1,063	28	2.6%	1,111	▲ 20	-1.8%
	プログラマー・エンジニア	1,064	1,031	33	3.2%	1,065	▲ 1	-0.1%
	その他	1,079	1,075	4	0.4%	1,075	4	0.4%
	専門職系 全体	1,196	1,219	▲ 23	-1.9%	1,209	▲ 13	-1.1%
東海 全体	1,037	1,023	14	1.4%	1,036	1	0.1%	

※大分類の「その他」は省略。

※各数値については四捨五入しているため、増減額および率が表記内の数値を集計した結果と一致しない場合があります。

2022年8月22日

2-4. 関西（大阪府、兵庫県、京都府、奈良県、滋賀県、和歌山県）

大分類	小分類	今月	前年同月比較(2021年7月)			前月比較(2022年6月)		
		平均時給 (円)	平均時給 (円)	増減額 (円)	増減率	平均時給 (円)	増減額 (円)	増減率
販売・サービス系	レジ	1,000	971	29	3.0%	997	3	0.3%
	販売	1,044	1,030	14	1.4%	1,042	2	0.2%
	アパレル販売	991	1,064	▲ 73	-6.9%	1,001	▲ 10	-1.0%
	化粧品販売	980	966	14	1.4%	965	15	1.6%
	コンビニスタッフ	983	954	29	3.0%	980	3	0.3%
	ホールスタッフ(パチンコ・遊技場)	1,296	1,308	▲ 12	-0.9%	1,286	10	0.8%
	レジャー施設業務全般	1,084	1,063	21	2.0%	1,075	9	0.8%
	ホテルフロント	1,159	1,128	31	2.7%	1,191	▲ 32	-2.7%
	ホテルスタッフ	1,122	1,023	99	9.7%	1,111	11	1.0%
	宿泊施設関連(旅館・民宿)	1,166	1,177	▲ 11	-0.9%	1,108	58	5.2%
	イベントスタッフ(設営・運営など)	1,231	1,148	83	7.2%	1,272	▲ 41	-3.2%
	チラシ配布、キャンペーンスタッフ	1,313	1,268	45	3.5%	1,246	67	5.4%
	カーディーラー	1,029	1,002	27	2.7%	1,029	0	0.0%
	家事支援	1,062	1,046	16	1.5%	1,069	▲ 7	-0.7%
	その他(販売)	1,031	1,014	17	1.7%	1,026	5	0.5%
	その他(サービス)	1,090	1,063	27	2.5%	1,101	▲ 11	-1.0%
販売・サービス系 全体	1,071	1,055	16	1.5%	1,075	▲ 4	-0.4%	
フード系	ホールスタッフ(飲食店)	1,031	990	41	4.1%	1,028	3	0.3%
	調理・コック・板前(見習含む)	1,021	988	33	3.3%	1,018	3	0.3%
	ファストフード	1,027	957	70	7.3%	992	35	3.5%
	パン職人・パティシエ	1,005	980	25	2.6%	1,002	3	0.3%
	洗い場・パントリー	1,038	984	54	5.5%	1,043	▲ 5	-0.5%
	食品製造・販売	1,030	1,004	26	2.6%	1,023	7	0.7%
	その他	1,017	982	35	3.6%	1,008	9	0.9%
	フード系 全体	1,026	989	37	3.7%	1,022	4	0.4%
製造・物流・清掃系	組立工	1,208	1,138	70	6.2%	1,164	44	3.8%
	製造・生産(重工業除く)	1,196	1,130	66	5.8%	1,188	8	0.7%
	物流作業	1,117	1,076	41	3.8%	1,112	5	0.4%
	発送・仕分け・梱包	1,122	1,091	31	2.8%	1,116	6	0.5%
	構内作業・フォークリフト	1,299	1,281	18	1.4%	1,303	▲ 4	-0.3%
	ドライバー・配送・デリバリー	1,098	1,054	44	4.2%	1,100	▲ 2	-0.2%
	ドライバー(中型・大型・バス・タクシー)	1,153	1,100	53	4.8%	1,170	▲ 17	-1.5%
	清掃・洗浄・クリーニング	1,101	1,067	34	3.2%	1,099	2	0.2%
	警備員・監視員・パーキングスタッフ	1,060	1,026	34	3.3%	1,053	7	0.7%
	ビルメンテナンス・施設管理	1,042	1,025	17	1.7%	1,047	▲ 5	-0.5%
	ガソリンスタンドスタッフ	1,030	1,002	28	2.8%	1,032	▲ 2	-0.2%
	管理人	1,059	1,042	17	1.6%	1,066	▲ 7	-0.7%
	その他	1,171	1,093	78	7.1%	1,123	48	4.3%
	製造・物流・清掃系 全体	1,112	1,075	37	3.4%	1,107	5	0.5%
事務系	受付	1,086	1,052	34	3.2%	1,088	▲ 2	-0.2%
	一般事務	1,291	1,263	28	2.2%	1,282	9	0.7%
	電話対応	1,178	1,133	45	4.0%	1,161	17	1.5%
	コールセンタースタッフ	1,511	1,443	68	4.7%	1,507	4	0.3%
	データ入力	1,244	1,263	▲ 19	-1.5%	1,266	▲ 22	-1.7%
	医療事務	1,063	995	68	6.8%	1,057	6	0.6%
	その他	1,121	1,101	20	1.8%	1,118	3	0.3%
	事務系 全体	1,241	1,206	35	2.9%	1,234	7	0.6%
営業系	営業	1,728	1,656	72	4.3%	1,669	59	3.5%
	その他	1,064	1,047	17	1.6%	1,068	▲ 4	-0.4%
	営業系 全体	1,341	1,323	18	1.4%	1,300	41	3.2%
専門職系	看護師	1,723	1,804	▲ 81	-4.5%	1,716	7	0.4%
	医療関係従事者	1,176	1,163	13	1.1%	1,185	▲ 9	-0.8%
	介護スタッフ	1,150	1,121	29	2.6%	1,151	▲ 1	-0.1%
	訪問介護員(ホームヘルパー)	1,231	1,202	29	2.4%	1,236	▲ 5	-0.4%
	介護福祉士	1,250	1,310	▲ 60	-4.6%	1,317	▲ 67	-5.1%
	サービス管理責任者・サービス提供責任者(介護・福祉系)	1,130	1,127	3	0.3%	1,136	▲ 6	-0.5%
	美容師・理容師	1,110	1,085	25	2.3%	1,105	5	0.5%
	美容系職種	1,125	1,133	▲ 8	-0.7%	1,125	0	0.0%
	スポーツインストラクター	1,106	1,150	▲ 44	-3.8%	1,084	22	2.0%
	塾講師	1,434	1,554	▲ 120	-7.7%	1,430	4	0.3%
	保育士	1,101	1,321	▲ 220	-16.7%	1,091	10	0.9%
	家庭教師	1,338	1,141	197	17.3%	1,297	41	3.2%
	幼稚園教諭	1,088	1,333	▲ 245	-18.4%	1,077	11	1.0%
	プログラマー・エンジニア	1,159	1,116	43	3.9%	1,295	▲ 136	-10.5%
	その他	1,170	1,189	▲ 19	-1.6%	1,149	21	1.8%
	専門職系 全体	1,251	1,276	▲ 25	-2.0%	1,255	▲ 4	-0.3%
	関西 全体	1,099	1,084	15	1.4%	1,096	3	0.3%

※大分類の「その他」は省略。

※各数値については四捨五入しているため、増減額および率が表記内の数値を集計した結果と一致しない場合があります。