

2023年8月22日

－2023年7月度 派遣スタッフ募集時平均時給調査－ 三大都市圏の7月度平均時給は前年同月より36円増加の1,627円

株式会社リクルート（本社：東京都千代田区、代表取締役社長：北村 吉弘）の調査研究機関『ジョブズリサーチセンター（JBRC）』（<https://jbrc.recruit.co.jp/>）が、2023年7月度の「派遣スタッフ募集時平均時給調査」をまとめましたので、ご報告致します。

オフィスワーク系、IT・技術系、クリエイティブ系で過去最高額を更新



ジョブズリサーチ
センター長
宇佐川 邦子

三大都市圏の7月度平均時給は、前年同月より36円増加の1,627円（増減率+2.3%）で、「オフィスワーク系」「IT・技術系」「クリエイティブ系」で過去最高額*を更新しました。「オフィスワーク系」は少しずつ上昇し続け、昨年8月ぶりの更新となりました（※2018年3月度以降の集計データによる）。「英文事務」「秘書」「企画・マーケティング」といった比較的専門性や経験を求められる職種において、時給上昇の傾向が見られ、特に「企画・マーケティング」は前年同月より106円増加（増減率+5.7%）しています。SNSを使った集客をする会社が増えており、SNS運用やSEO対策、Webマーケティングのサポートといった求人が目立ちました。また、6月の賞与支給後の退職者の補填のため、求人ニーズが増加している傾向もあります。

■ 三大都市圏全体

○三大都市圏の平均時給は 1,627円（前年同月1,591円、前月1,631円） [3P]

前年同月より36円増加（増減率+2.3%）、前月より4円減少（同-0.2%）となった。職種別に見ると、前年同月比は「IT・技術系」（増減額+104円、増減率+4.8%）、など全職種でプラス。前月比は「医療介護・教育系」（増減額-20円、増減率-1.3%）など2職種でマイナスとなった。

■ 三大都市圏エリア別…前年同月比は関東・東海・関西ともにプラス

○関東の平均時給は 1,741円（前年同月1,695円、前月1,739円） [6P]

前年同月より46円増加（増減率+2.7%）、前月より2円増加（同+0.1%）となった。職種別に見ると、前年同月比は「IT・技術系」（増減額+127円、増減率+5.6%）など全職種でプラス。前月比は「営業・販売・サービス系」（増減額+15円、増減率+1.0%）など4職種でプラスとなった。

○東海の平均時給は 1,436円（前年同月1,401円、前月1,442円） [7P]

前年同月より35円増加（増減率+2.5%）、前月より6円減少（同-0.4%）となった。職種別に見ると、前年同月比は「クリエイティブ系」（増減額+59円、増減率+4.0%）など全職種でプラス。前月比は「クリエイティブ系」（増減額-28円、増減率-1.8%）など3職種でマイナスとなった。

○関西の平均時給は 1,450円（前年同月1,433円、前月1,454円） [8P]

前年同月より17円増加（増減率+1.2%）、前月より4円減少（同-0.3%）となった。職種別に見ると、前年同月比は「製造・物流・清掃系」（増減額+27円、増減率+2.1%）など4職種でプラス。前月比は「医療介護・教育系」（増減額-12円、増減率-0.9%）など2職種でマイナスとなった。

本件に関する
お問い合わせ先

<https://www.recruit.co.jp/support/form/>

2023年8月22日

■ 調査概要

当社が企画運営する求人メディア『リクナビ派遣』『TOWNWORK』に掲載された求人情報より、派遣スタッフの募集時平均時給を集計した。

※各数値は四捨五入しているため、増減額および率が表記内の数値を集計した結果と一致しない場合がある。

<集計対象件数（三大都市圏）>

2023年7月度 99万781件

※当該件数は平均時給調査に際して集計した求人の件数であり、集計対象とする求人メディアに掲載されている求人の総数ではない。当該件数を用いてその他の月の集計対象件数と単純比較することはできないため注意が必要。

<集計対象期間について>

『リクナビ派遣』：2023年6月28日（水）～7月25日（火）

『TOWNWORK』：2023年7月1日（土）～7月31日（月）

<集計対象職種について> ※集計対象媒体・職種分類を2022年4月度より変更

大分類	小分類
オフィスワーク系	* 一般事務
	* 営業事務
	貿易事務・国際事務
	特許事務
	英文事務
	通訳・翻訳
	金融事務
	* 経理・会計
	総務・人事・広報・宣伝
	秘書
	受付
	データ入力
	企画・マーケティング
	オフィスワーク系その他
営業・販売・サービス系	営業・企画営業
	販売
	接客・ショールーム・カウンター窓口
	テレオペ・テレマーケティング・スーパーバイザー
	● 食品製造・販売
	* 営業・販売・サービス系その他
製造・物流・清掃系	● 組立工
	● 製造・生産（重工業）
	● 製造・生産（その他）
	● 品質管理・保証・検査
	● 発送・仕分け・梱包
	● 物流作業
	● 構内作業・フォークリフト
	● ドライバー・配送・デリバリー
	● 清掃・洗浄・クリーニング
	● 製造・物流・清掃系その他

大分類	小分類	
IT・技術系	SE・プログラマー・ネットワークエンジニア	
	運用管理・保守	
	ユーザーサポート・ヘルプデスク	
	テスト・評価	
	CADオペレーター・CAD設計	
	設計（電子・機械・建築）	
	研究開発	
	* IT・技術系その他	
	クリエイティブ系	デザイナー
		Web関連
編集・制作・校正		
DTPオペレーター		
クリエイティブ系その他		
医療介護・教育系	医療事務	
	* 介護スタッフ・介護福祉士	
	看護師・准看護師	
	* その他医療関連	
	* 学校事務・その他教育系	

その他（非掲載）

※接待のある飲食業の職種は除く

●：新設

*：名称変更、分類変更

「OA事務」「OAオペレーター」を「一般事務」に統合

「営業アシスタント」を「営業事務」に統合

「経理・英文経理」「財務・会計」を「経理・会計」に統合

「旅行関連」「エステティシャン」を「営業・販売・サービス系 その他」に統合

「OAインストラクター」を「IT・技術系 その他」に統合

「介護関連」を「介護スタッフ・介護福祉士」に名称変更

「その他医療・介護関連」「治験関連」を「その他医療関連」に統合

「学校事務・その他教育」「インストラクター・講師」を「学校事務・その他教育系」に統合

<集計対象媒体について>

『リクナビ派遣』：派遣の仕事探しの総合求人メディア。関東、東海、関西エリアを中心に、全国8版を展開。

『TOWNWORK』：「家の近くで働きたい」「学校の近くで働きたい」など勤務地を重視する読者へ向けた求人メディア。全国で展開。

<エリア区分について> 対象媒体に掲載される求人情報の勤務所在地に準拠し、以下の通りとした。

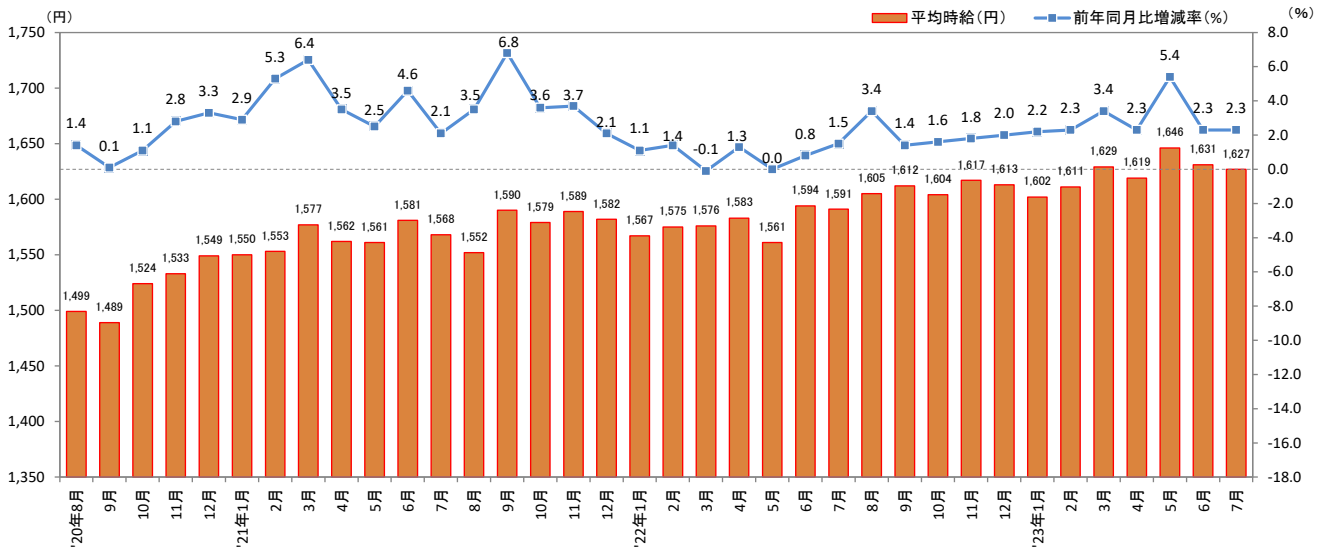
関東：東京都、神奈川県、千葉県、埼玉県、茨城県、栃木県、群馬県、山梨県

東海：愛知県、三重県、岐阜県、静岡県

関西：大阪府、兵庫県、京都府、奈良県、滋賀県、和歌山県

2023年8月22日

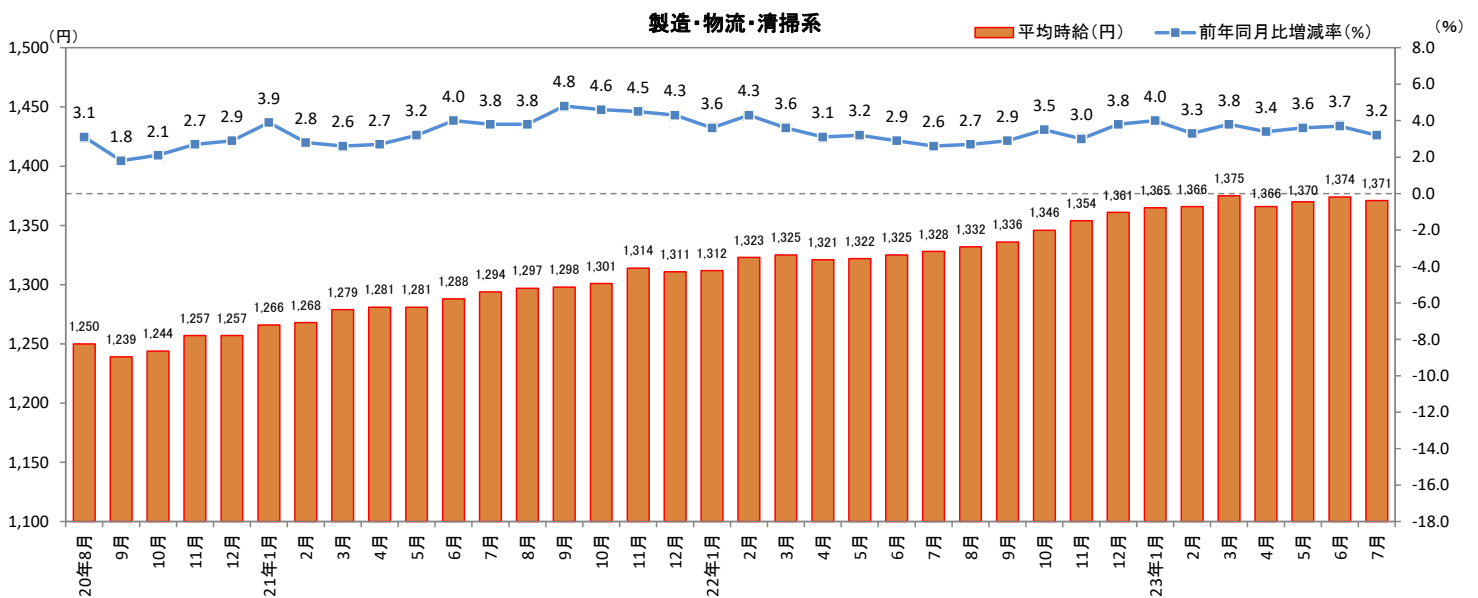
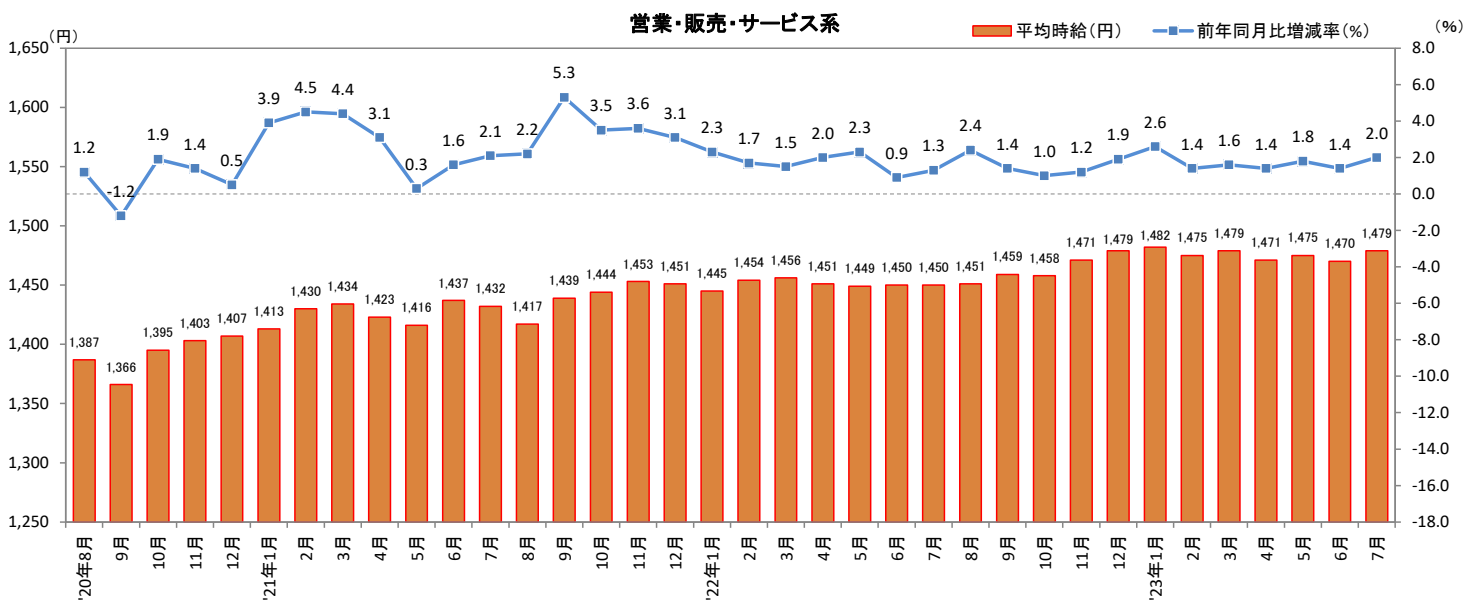
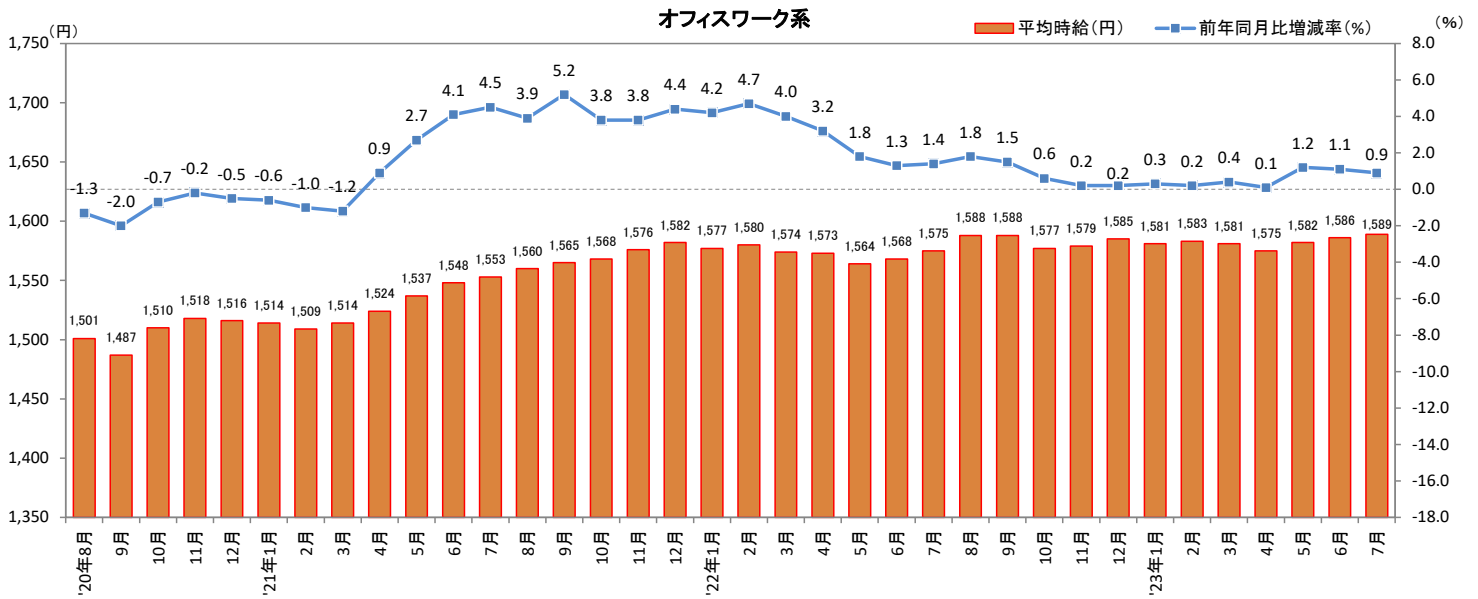
1-1. 三大都市圏（関東・東海・関西）平均時給推移



大分類	小分類	今月	前年同月比較(2022年7月)			前月比較(2023年6月)			
		平均時給(円)	平均時給(円)	増減額(円)	増減率	平均時給(円)	増減額(円)	増減率	
オフィスワーク系	一般事務	1,550	1,538	12	0.8%	1,550	0	0.0%	
	営業事務	1,603	1,585	18	1.1%	1,600	3	0.2%	
	貿易事務・国際事務	1,658	1,641	17	1.0%	1,662	▲4	-0.2%	
	特許事務	1,821	1,848	▲27	-1.5%	1,823	▲2	-0.1%	
	英文事務	1,829	1,784	45	2.5%	1,800	29	1.6%	
	通訳・翻訳	1,909	2,025	▲116	-5.7%	1,932	▲23	-1.2%	
	金融事務	1,509	1,535	▲26	-1.7%	1,503	6	0.4%	
	経理・会計	1,659	1,635	24	1.5%	1,658	1	0.1%	
	総務・人事・広報・宣伝	1,661	1,652	9	0.5%	1,660	1	0.1%	
	秘書	1,750	1,723	27	1.6%	1,741	9	0.5%	
	受付	1,449	1,434	15	1.0%	1,451	▲2	-0.1%	
	データ入力	1,550	1,527	23	1.5%	1,553	▲3	-0.2%	
	企画・マーケティング	1,950	1,844	106	5.7%	1,904	46	2.4%	
	オフィスワーク系その他	1,512	1,473	39	2.6%	1,514	▲2	-0.1%	
	オフィスワーク系 全体	1,589	1,575	14	0.9%	1,586	3	0.2%	
営業・販売・サービス系	営業・企画営業	1,688	1,663	25	1.5%	1,686	2	0.1%	
	販売	1,424	1,393	31	2.2%	1,412	12	0.8%	
	接客・ショールーム・カウンター窓口	1,443	1,400	43	3.1%	1,451	▲8	-0.6%	
	テレオペ・テレマーケティング・スーパーバイザー	1,589	1,541	48	3.1%	1,565	24	1.5%	
	食品製造・販売	1,341	1,298	43	3.3%	1,336	5	0.4%	
	営業・販売・サービス系その他	1,410	1,358	52	3.8%	1,420	▲10	-0.7%	
	営業・販売・サービス系 全体	1,479	1,450	29	2.0%	1,470	9	0.6%	
	製造・物流・清掃系	組立工	1,359	1,343	16	1.2%	1,364	▲5	-0.4%
製造・生産(重工業)		1,455	1,355	100	7.4%	1,462	▲7	-0.5%	
製造・生産(その他)		1,356	1,317	39	3.0%	1,354	2	0.1%	
品質管理・保証・検査		1,336	1,300	36	2.8%	1,340	▲4	-0.3%	
発送・仕分け・梱包		1,340	1,297	43	3.3%	1,339	1	0.1%	
物流作業		1,323	1,286	37	2.9%	1,321	2	0.2%	
構内作業・フォークリフト		1,426	1,383	43	3.1%	1,420	6	0.4%	
ドライバー・配送・デリバリー		1,375	1,329	46	3.5%	1,363	12	0.9%	
清掃・洗浄・クリーニング		1,452	1,395	57	4.1%	1,465	▲13	-0.9%	
製造・物流・清掃系その他		1,427	1,392	35	2.5%	1,427	0	0.0%	
製造・物流・清掃系 全体		1,371	1,328	43	3.2%	1,374	▲3	-0.2%	
IT・技術系		SE・プログラマー・ネットワークエンジニア	2,617	2,545	72	2.8%	2,605	12	0.5%
		運用管理・保守	2,245	2,288	▲43	-1.9%	2,279	▲34	-1.5%
	ユーザーサポート・ヘルプデスク	1,940	1,897	43	2.3%	1,937	3	0.2%	
	テスト・評価	2,045	1,989	56	2.8%	2,040	5	0.2%	
	CADオペレーター・CAD設計	1,935	1,851	84	4.5%	1,914	21	1.1%	
	設計(電子・機械・建築)	2,408	2,210	198	9.0%	2,323	85	3.7%	
	研究開発	1,722	1,665	57	3.4%	1,707	15	0.9%	
	IT・技術系その他	2,150	1,788	362	20.2%	1,934	216	11.2%	
	IT・技術系 全体	2,272	2,168	104	4.8%	2,251	21	0.9%	
クリエイティブ系	デザイナー	1,571	1,579	▲8	-0.5%	1,531	40	2.6%	
	Web関連	1,993	1,960	33	1.7%	1,995	▲2	-0.1%	
	編集・制作・校正	1,850	1,871	▲21	-1.1%	1,839	11	0.6%	
	DTPオペレーター	1,710	1,676	34	2.0%	1,715	▲5	-0.3%	
	クリエイティブ系その他	1,793	1,804	▲11	-0.6%	1,792	1	0.1%	
	クリエイティブ系 全体	1,913	1,870	43	2.3%	1,911	2	0.1%	
医療介護・教育系	医療事務	1,384	1,347	37	2.7%	1,384	0	0.0%	
	介護スタッフ・介護福祉士	1,420	1,407	13	0.9%	1,441	▲21	-1.5%	
	看護師・准看護師	2,125	2,132	▲7	-0.3%	2,107	18	0.9%	
	その他医療関連	1,404	1,337	67	5.0%	1,415	▲11	-0.8%	
	学校事務・その他教育系	1,474	1,423	51	3.6%	1,479	▲5	-0.3%	
	医療介護・教育系 全体	1,462	1,441	21	1.5%	1,482	▲20	-1.3%	
三大都市圏 全体	1,627	1,591	36	2.3%	1,631	▲4	-0.2%		

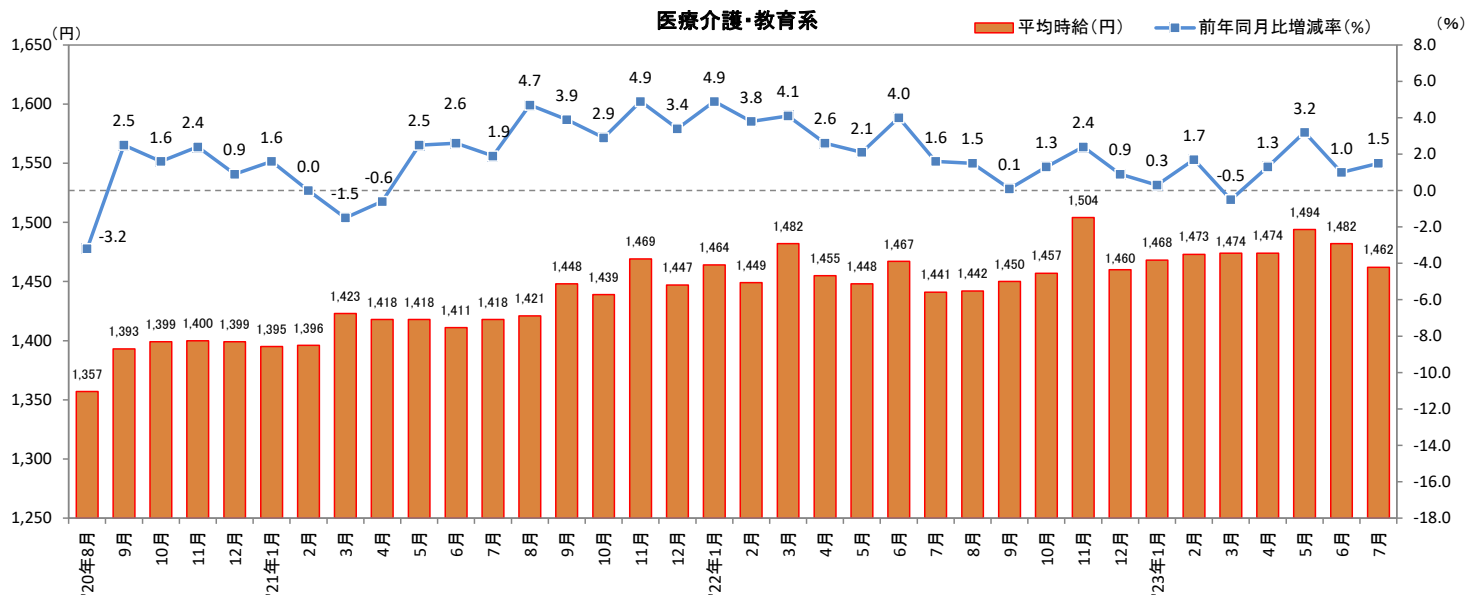
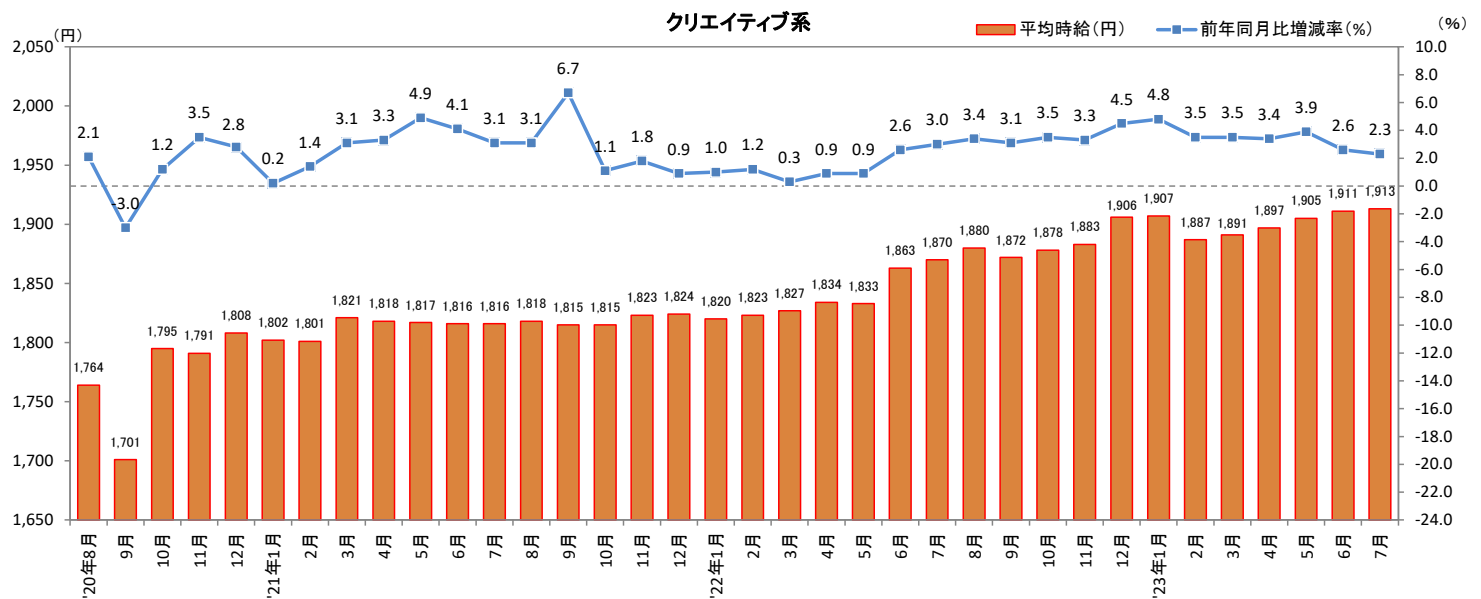
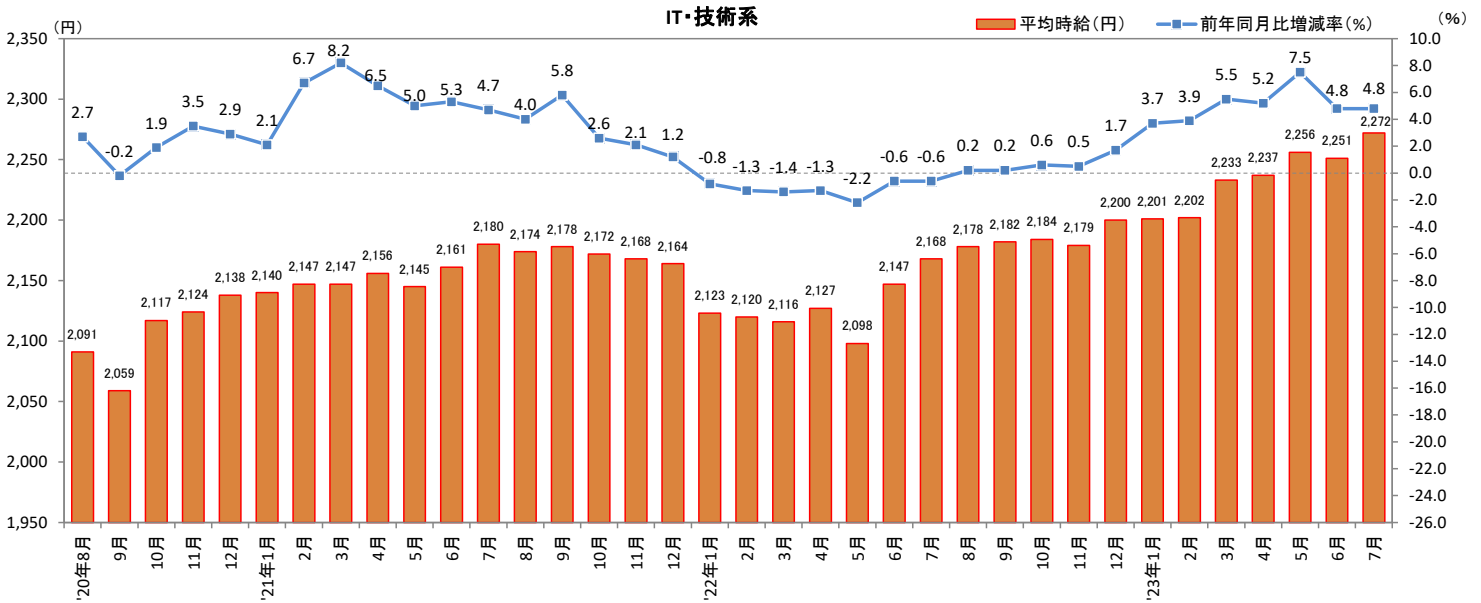
2023年8月22日

1-2. 三大都市圏（関東・東海・関西）職種別 平均時給推移



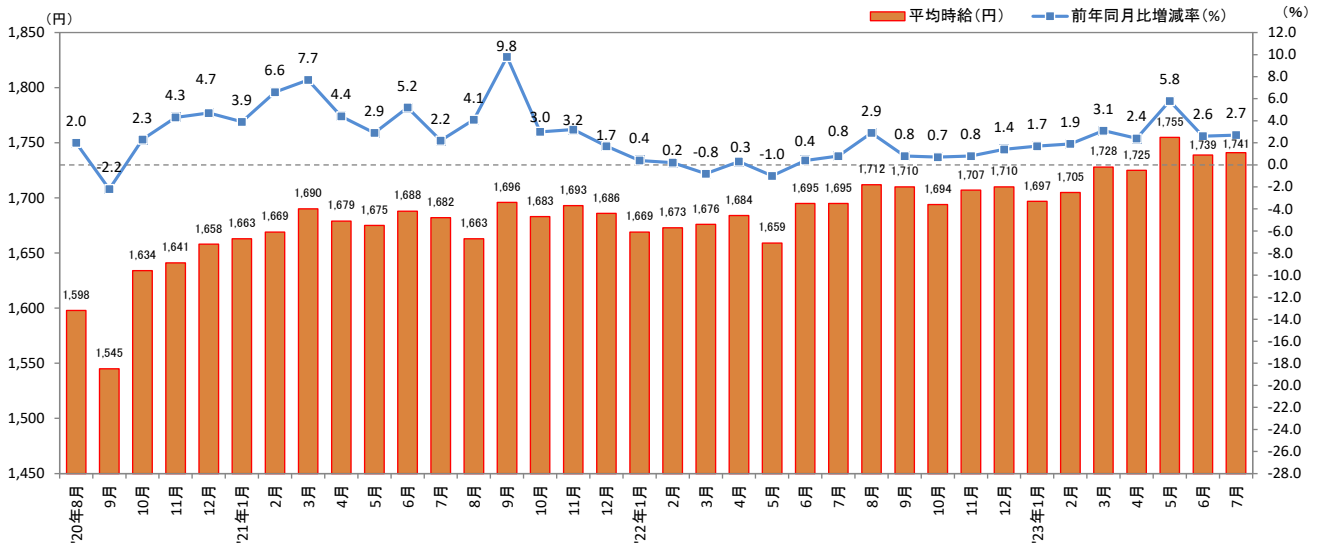
2023年8月22日

1-2. 三大都市圏（関東・東海・関西）職種別 平均時給推移（続き）



2023年8月22日

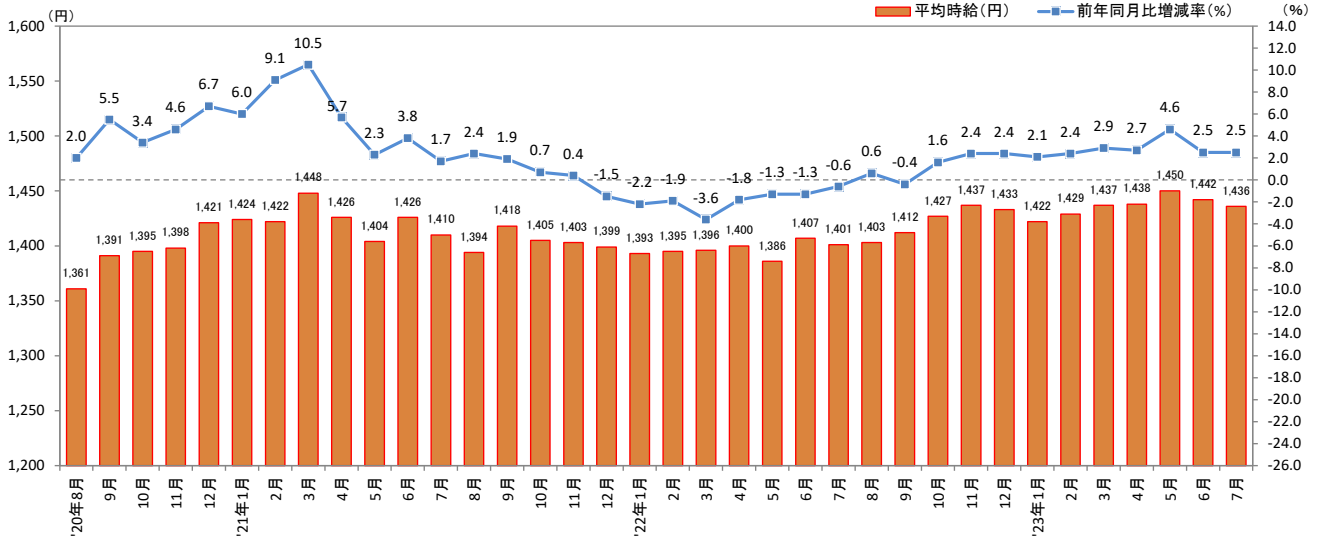
2-1. 関東（東京都、神奈川県、千葉県、埼玉県、茨城県、栃木県、群馬県、山梨県）



大分類	小分類	今月	前年同月比較(2022年7月)			前月比較(2023年6月)		
		平均時給(円)	平均時給(円)	増減額(円)	増減率	平均時給(円)	増減額(円)	増減率
オフィスワーク系	一般事務	1,642	1,605	37	2.3%	1,635	7	0.4%
	営業事務	1,681	1,640	41	2.5%	1,675	6	0.4%
	貿易事務・国際事務	1,770	1,738	32	1.8%	1,765	5	0.3%
	特許事務	1,914	1,912	2	0.1%	1,927	▲ 13	-0.7%
	英文事務	1,899	1,836	63	3.4%	1,878	21	1.1%
	通訳・翻訳	2,094	2,107	▲ 13	-0.6%	2,097	▲ 3	-0.1%
	金融事務	1,633	1,610	23	1.4%	1,623	10	0.6%
	経理・会計	1,752	1,705	47	2.8%	1,745	7	0.4%
	総務・人事・広報・宣伝	1,744	1,708	36	2.1%	1,737	7	0.4%
	秘書	1,813	1,771	42	2.4%	1,804	9	0.5%
	受付	1,518	1,486	32	2.2%	1,520	▲ 2	-0.1%
	データ入力	1,634	1,602	32	2.0%	1,625	9	0.6%
	企画・マーケティング	1,988	1,863	125	6.7%	1,945	43	2.2%
	オフィスワーク系その他	1,582	1,540	42	2.7%	1,583	▲ 1	-0.1%
	オフィスワーク系 全体	1,682	1,643	39	2.4%	1,673	9	0.5%
営業・販売・サービス系	営業・企画営業	1,769	1,746	23	1.3%	1,765	4	0.2%
	販売	1,453	1,418	35	2.5%	1,440	13	0.9%
	接客・ショールーム・カウンター窓口	1,492	1,448	44	3.0%	1,497	▲ 5	-0.3%
	テレオペ・テレマーケティング・スーパーバイザー	1,654	1,606	48	3.0%	1,629	25	1.5%
	食品製造・販売	1,385	1,351	34	2.5%	1,377	8	0.6%
	営業・販売・サービス系その他	1,448	1,398	50	3.6%	1,457	▲ 9	-0.6%
	営業・販売・サービス系 全体	1,548	1,521	27	1.8%	1,533	15	1.0%
	製造・物流・清掃系	組立工	1,385	1,364	21	1.5%	1,380	5
製造・生産(重工業)		1,501	1,327	174	13.1%	1,508	▲ 7	-0.5%
製造・生産(その他)		1,379	1,327	52	3.9%	1,376	3	0.2%
品質管理・保証・検査		1,350	1,309	41	3.1%	1,360	▲ 10	-0.7%
発送・仕分け・梱包		1,359	1,317	42	3.2%	1,360	▲ 1	-0.1%
物流作業		1,333	1,292	41	3.2%	1,335	▲ 2	-0.1%
構内作業・フォークリフト		1,451	1,405	46	3.3%	1,449	2	0.1%
ドライバー・配送・デリバリー		1,410	1,363	47	3.4%	1,404	6	0.4%
清掃・洗淨・クリーニング		1,521	1,473	48	3.3%	1,536	▲ 15	-1.0%
製造・物流・清掃系その他		1,454	1,421	33	2.3%	1,450	4	0.3%
製造・物流・清掃系 全体		1,406	1,357	49	3.6%	1,411	▲ 5	-0.4%
IT・技術系		SE・プログラマー・ネットワークエンジニア	2,710	2,648	62	2.3%	2,703	7
	運用管理・保守	2,313	2,346	▲ 33	-1.4%	2,346	▲ 33	-1.4%
	ユーザーサポート・ヘルプデスク	1,992	1,933	59	3.1%	1,987	5	0.3%
	テスト・評価	2,167	2,074	93	4.5%	2,158	9	0.4%
	CADオペレーター・CAD設計	2,024	1,919	105	5.5%	1,995	29	1.5%
	設計(電子・機械・建築)	2,567	2,340	227	9.7%	2,499	68	2.7%
	研究開発	1,800	1,796	4	0.2%	1,758	42	2.4%
	IT・技術系その他	2,272	1,870	402	21.5%	2,063	209	10.1%
	IT・技術系 全体	2,386	2,259	127	5.6%	2,371	15	0.6%
クリエイティブ系	デザイナー	1,667	1,658	9	0.5%	1,622	45	2.8%
	Web関連	2,018	2,009	9	0.4%	2,018	0	0.0%
	編集・制作・校正	1,871	1,888	▲ 17	-0.9%	1,855	16	0.9%
	DTPオペレーター	1,778	1,725	53	3.1%	1,776	2	0.1%
	クリエイティブ系その他	1,856	1,875	▲ 19	-1.0%	1,850	6	0.3%
	クリエイティブ系 全体	1,951	1,918	33	1.7%	1,945	6	0.3%
医療介護・教育系	医療事務	1,444	1,406	38	2.7%	1,441	3	0.2%
	介護スタッフ・介護福祉士	1,487	1,497	▲ 10	-0.7%	1,510	▲ 23	-1.5%
	看護師・准看護師	2,174	2,139	35	1.6%	2,142	32	1.5%
	その他医療関連	1,491	1,418	73	5.1%	1,502	▲ 11	-0.7%
	学校事務・その他教育系	1,568	1,511	57	3.8%	1,569	▲ 1	-0.1%
	医療介護・教育系 全体	1,539	1,527	12	0.8%	1,557	▲ 18	-1.2%
関東 全体	1,741	1,695	46	2.7%	1,739	2	0.1%	

2023年8月22日

2-2. 東海（愛知県、三重県、岐阜県、静岡県）

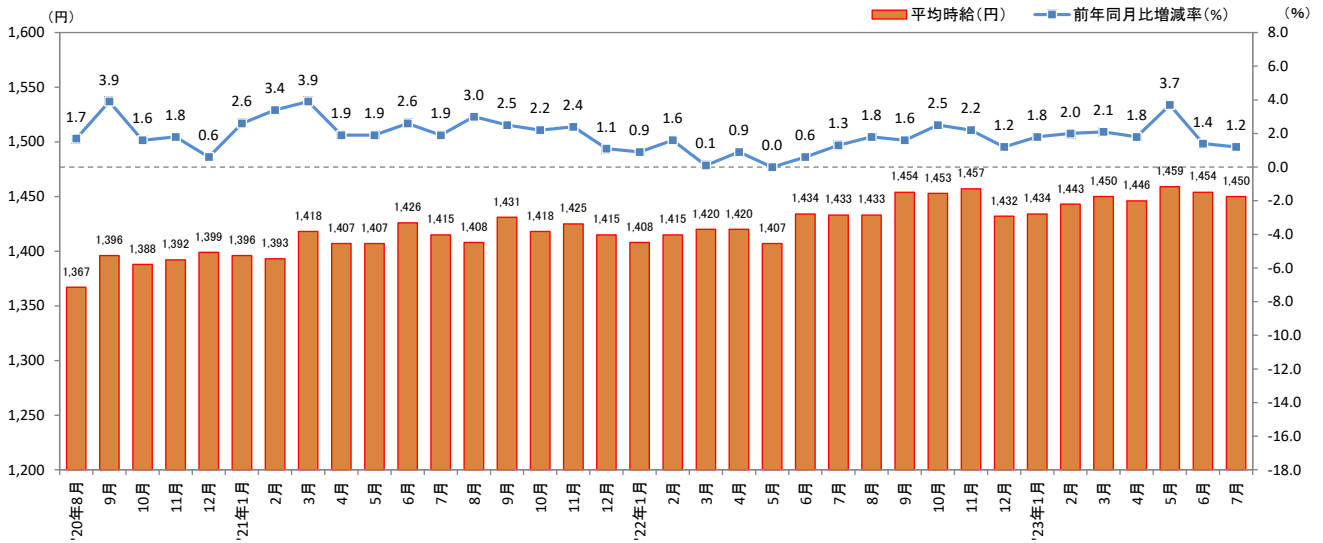


大分類	小分類	今月	前年同月比較(2022年7月)			前月比較(2023年6月)		
		平均時給(円)	平均時給(円)	増減額(円)	増減率	平均時給(円)	増減額(円)	増減率
オフィスワーク系	一般事務	1,384	1,369	15	1.1%	1,380	4	0.3%
	営業事務	1,409	1,398	11	0.8%	1,405	4	0.3%
	貿易事務・国際事務	1,457	1,460	▲3	-0.2%	1,464	▲7	-0.5%
	特許事務	1,548	1,676	▲128	-7.6%	1,540	8	0.5%
	英文事務	1,530	1,519	11	0.7%	1,517	13	0.9%
	通訳・翻訳	1,604	1,776	▲172	-9.7%	1,625	▲21	-1.3%
	金融事務	1,392	1,402	▲10	-0.7%	1,389	3	0.2%
	経理・会計	1,426	1,402	24	1.7%	1,427	▲1	-0.1%
	総務・人事・広報・宣伝	1,417	1,405	12	0.9%	1,425	▲8	-0.6%
	秘書	1,453	1,449	4	0.3%	1,477	▲24	-1.6%
	受付	1,314	1,379	▲65	-4.7%	1,322	▲8	-0.6%
	データ入力	1,367	1,308	59	4.5%	1,347	20	1.5%
	企画・マーケティング	1,588	-	-	-	1,641	▲53	-3.2%
	オフィスワーク系その他	1,330	1,301	29	2.2%	1,335	▲5	-0.4%
	オフィスワーク系 全体	1,394	1,382	12	0.9%	1,392	2	0.1%
営業・販売・サービス系	営業・企画営業	1,557	1,510	47	3.1%	1,561	▲4	-0.3%
	販売	1,448	1,407	41	2.9%	1,435	13	0.9%
	接客・ショールーム・カウンター窓口	1,342	1,310	32	2.4%	1,354	▲12	-0.9%
	テレオペ・テレマーケティング・スーパーバイザー	1,386	1,362	24	1.8%	1,382	4	0.3%
	食品製造・販売	1,278	1,225	53	4.3%	1,291	▲13	-1.0%
	営業・販売・サービス系その他	1,351	1,305	46	3.5%	1,382	▲31	-2.2%
	営業・販売・サービス系 全体	1,416	1,377	39	2.8%	1,420	▲4	-0.3%
	製造・物流・清掃系	組立工	1,360	1,351	9	0.7%	1,369	▲9
製造・生産(重工業)		1,446	1,395	51	3.7%	1,467	▲21	-1.4%
製造・生産(その他)		1,364	1,320	44	3.3%	1,357	7	0.5%
品質管理・保証・検査		1,336	1,306	30	2.3%	1,339	▲3	-0.2%
発送・仕分け・梱包		1,352	1,299	53	4.1%	1,339	13	1.0%
物流作業		1,349	1,309	40	3.1%	1,338	11	0.8%
構内作業・フォークリフト		1,380	1,359	21	1.5%	1,374	6	0.4%
ドライバー・配送・デリバリー		1,354	1,311	43	3.3%	1,344	10	0.7%
清掃・洗浄・クリーニング		1,340	1,304	36	2.8%	1,340	0	0.0%
製造・物流・清掃系その他		1,395	1,366	29	2.1%	1,404	▲9	-0.6%
製造・物流・清掃系 全体		1,359	1,323	36	2.7%	1,354	5	0.4%
IT・技術系		SE・プログラマー・ネットワークエンジニア	2,195	2,197	▲2	-0.1%	2,158	37
	運用管理・保守	1,829	1,995	▲166	-8.3%	1,876	▲47	-2.5%
	ユーザーサポート・ヘルプデスク	1,665	1,661	4	0.2%	1,698	▲33	-1.9%
	テスト・評価	1,990	1,796	194	10.8%	1,972	18	0.9%
	CADオペレーター・CAD設計	1,739	1,704	35	2.1%	1,727	12	0.7%
	設計(電子・機械・建築)	2,218	2,121	97	4.6%	2,115	103	4.9%
	研究開発	1,740	1,513	227	15.0%	1,735	5	0.3%
	IT・技術系その他	1,857	1,727	130	7.5%	1,790	67	3.7%
IT・技術系 全体	2,002	1,971	31	1.6%	1,972	30	1.5%	
クリエイティブ系	デザイナー	1,435	1,482	▲47	-3.2%	1,434	1	0.1%
	Web関連	1,611	1,561	50	3.2%	1,633	▲22	-1.3%
	編集・制作・校正	1,386	1,428	▲42	-2.9%	1,422	▲36	-2.5%
	DTPオペレーター	1,404	1,439	▲35	-2.4%	1,456	▲52	-3.6%
	クリエイティブ系その他	1,502	1,406	96	6.8%	1,489	13	0.9%
	クリエイティブ系 全体	1,518	1,459	59	4.0%	1,546	▲28	-1.8%
医療介護・教育系	医療事務	1,301	1,266	35	2.8%	1,289	12	0.9%
	介護スタッフ・介護福祉士	1,309	1,291	18	1.4%	1,310	▲1	-0.1%
	看護師・准看護師	2,022	2,036	▲14	-0.7%	2,014	8	0.4%
	その他医療関連	1,296	1,226	70	5.7%	1,298	▲2	-0.2%
	学校事務・その他教育系	1,384	1,319	65	4.9%	1,384	0	0.0%
	医療介護・教育系 全体	1,354	1,339	15	1.1%	1,359	▲5	-0.4%
東海 全体	1,436	1,401	35	2.5%	1,442	▲6	-0.4%	

※-: 集計対象件数30件未満

2023年8月22日

2-3. 関西（大阪府、兵庫県、京都府、奈良県、滋賀県、和歌山県）



大分類	小分類	今月	前年同月比較(2022年7月)			前月比較(2023年6月)			
		平均時給(円)	平均時給(円)	増減額(円)	増減率	平均時給(円)	増減額(円)	増減率	
オフィスワーク系	一般事務	1,395	1,384	11	0.8%	1,394	1	0.1%	
	営業事務	1,448	1,428	20	1.4%	1,448	0	0.0%	
	貿易事務・国際事務	1,506	1,473	33	2.2%	1,505	1	0.1%	
	特許事務	1,620	1,613	7	0.4%	1,576	44	2.8%	
	英文事務	1,585	1,507	78	5.2%	1,562	23	1.5%	
	通訳・翻訳	1,648	1,722	▲ 74	-4.3%	1,661	▲ 13	-0.8%	
	金融事務	1,400	1,403	▲ 3	-0.2%	1,389	11	0.8%	
	経理・会計	1,468	1,434	34	2.4%	1,458	10	0.7%	
	総務・人事・広報・宣伝	1,457	1,444	13	0.9%	1,455	2	0.1%	
	秘書	1,529	1,455	74	5.1%	1,516	13	0.9%	
	受付	1,369	1,336	33	2.5%	1,357	12	0.9%	
	データ入力	1,380	1,379	1	0.1%	1,391	▲ 11	-0.8%	
	企画・マーケティング	1,599	1,697	▲ 98	-5.8%	1,609	▲ 10	-0.6%	
	オフィスワーク系その他	1,365	1,337	28	2.1%	1,381	▲ 16	-1.2%	
	オフィスワーク系 全体	1,420	1,404	16	1.1%	1,419	1	0.1%	
営業・販売・サービス系	営業・企画営業	1,558	1,516	42	2.8%	1,563	▲ 5	-0.3%	
	販売	1,398	1,374	24	1.7%	1,384	14	1.0%	
	接客・ショールーム・カウンター窓口	1,373	1,324	49	3.7%	1,363	10	0.7%	
	テレオペ・テレマーケティング・スーパーバイザー	1,433	1,403	30	2.1%	1,415	18	1.3%	
	食品製造・販売	1,303	1,248	55	4.4%	1,297	6	0.5%	
	営業・販売・サービス系その他	1,371	1,323	48	3.6%	1,371	0	0.0%	
	営業・販売・サービス系 全体	1,405	1,378	27	2.0%	1,395	10	0.7%	
	製造・物流・清掃系	組立工	1,325	1,316	9	0.7%	1,343	▲ 18	-1.3%
製造・生産(重工業)		1,393	1,331	62	4.7%	1,381	12	0.9%	
製造・生産(その他)		1,321	1,305	16	1.2%	1,325	▲ 4	-0.3%	
品質管理・保証・検査		1,312	1,283	29	2.3%	1,311	1	0.1%	
発送・仕分け・梱包		1,300	1,264	36	2.8%	1,299	1	0.1%	
物流作業		1,288	1,264	24	1.9%	1,289	▲ 1	-0.1%	
構内作業・フォークリフト		1,417	1,373	44	3.2%	1,407	10	0.7%	
ドライバー・配送・デリバリー		1,298	1,266	32	2.5%	1,287	11	0.9%	
清掃・洗浄・クリーニング		1,316	1,287	29	2.3%	1,337	▲ 21	-1.6%	
製造・物流・清掃系その他		1,384	1,352	32	2.4%	1,391	▲ 7	-0.5%	
製造・物流・清掃系 全体		1,318	1,291	27	2.1%	1,322	▲ 4	-0.3%	
IT・技術系		SE・プログラマー・ネットワークエンジニア	2,296	2,311	▲ 15	-0.6%	2,276	20	0.9%
		運用管理・保守	1,947	1,937	10	0.5%	1,944	3	0.2%
	ユーザーサポート・ヘルプデスク	1,715	1,714	1	0.1%	1,722	▲ 7	-0.4%	
	テスト・評価	1,844	1,787	57	3.2%	1,823	21	1.2%	
	CADオペレーター・CAD設計	1,806	1,726	80	4.6%	1,798	8	0.4%	
	設計(電子・機械・建築)	2,186	2,028	158	7.8%	2,135	51	2.4%	
	研究開発	1,658	1,592	66	4.1%	1,650	8	0.5%	
	IT・技術系その他	1,756	1,663	93	5.6%	1,714	42	2.5%	
	IT・技術系 全体	1,969	1,941	28	1.4%	1,952	17	0.9%	
クリエイティブ系	デザイナー	1,482	1,503	▲ 21	-1.4%	1,422	60	4.2%	
	Web関連	1,608	1,609	▲ 1	-0.1%	1,607	1	0.1%	
	編集・制作・校正	1,493	1,490	3	0.2%	1,496	▲ 3	-0.2%	
	DTPオペレーター	1,480	1,439	41	2.8%	1,469	11	0.7%	
	クリエイティブ系その他	1,474	1,469	5	0.3%	1,481	▲ 7	-0.5%	
	クリエイティブ系 全体	1,532	1,534	▲ 2	-0.1%	1,526	6	0.4%	
医療介護・教育系	医療事務	1,289	1,235	54	4.4%	1,290	▲ 1	-0.1%	
	介護スタッフ・介護福祉士	1,325	1,327	▲ 2	-0.2%	1,327	▲ 2	-0.2%	
	看護師・准看護師	2,047	2,183	▲ 136	-6.2%	2,053	▲ 6	-0.3%	
	その他医療関連	1,319	1,303	16	1.2%	1,331	▲ 12	-0.9%	
	学校事務・その他教育系	1,346	1,337	9	0.7%	1,341	5	0.4%	
	医療介護・教育系 全体	1,356	1,361	▲ 5	-0.4%	1,368	▲ 12	-0.9%	
関西 全体	1,450	1,433	17	1.2%	1,454	▲ 4	-0.3%		

Press Release

2023年8月22日

<参考> 時系列データ

		平均時給(円)												
エリア	大分類	年	1月	2月	3月	4月	5月	6月	7月	8月	9月	10月	11月	12月
三大都市圏	オフィスワーク系	2019年	1,504	1,503	1,513	1,502	1,515	1,514	1,519	1,520	1,518	1,521	1,521	1,523
		2020年	1,523	1,525	1,532	1,511	1,497	1,487	1,486	1,501	1,487	1,510	1,518	1,516
		2021年	1,514	1,509	1,514	1,524	1,537	1,548	1,553	1,560	1,565	1,568	1,576	1,582
		2022年	1,577	1,580	1,574	1,573	1,564	1,568	1,575	1,588	1,588	1,577	1,579	1,585
		2023年	1,581	1,583	1,581	1,575	1,582	1,586	1,589					
	営業・販売・サービス系	2019年	1,371	1,370	1,375	1,363	1,369	1,372	1,371	1,371	1,382	1,369	1,384	1,400
		2020年	1,360	1,368	1,373	1,380	1,412	1,414	1,403	1,387	1,366	1,395	1,403	1,407
		2021年	1,413	1,430	1,434	1,423	1,416	1,437	1,432	1,417	1,439	1,444	1,453	1,451
		2022年	1,445	1,454	1,456	1,451	1,449	1,450	1,450	1,451	1,459	1,458	1,471	1,479
		2023年	1,482	1,475	1,479	1,471	1,475	1,470	1,479					
	製造・物流・清掃系	2019年	1,210	1,209	1,209	1,204	1,209	1,213	1,221	1,213	1,217	1,218	1,224	1,221
		2020年	1,219	1,233	1,246	1,247	1,241	1,239	1,247	1,250	1,239	1,244	1,257	1,257
		2021年	1,266	1,268	1,279	1,281	1,281	1,288	1,294	1,297	1,298	1,301	1,314	1,311
		2022年	1,312	1,323	1,325	1,321	1,322	1,325	1,328	1,332	1,336	1,346	1,354	1,361
		2023年	1,365	1,366	1,375	1,366	1,370	1,374	1,371					
	IT・技術系	2019年	2,028	2,029	2,033	2,031	2,030	2,039	2,039	2,037	2,063	2,078	2,052	2,078
		2020年	2,095	2,012	1,985	2,024	2,043	2,052	2,082	2,091	2,059	2,117	2,124	2,138
		2021年	2,140	2,147	2,147	2,156	2,145	2,161	2,180	2,174	2,178	2,172	2,168	2,164
		2022年	2,123	2,120	2,116	2,127	2,098	2,147	2,168	2,178	2,182	2,184	2,179	2,200
		2023年	2,201	2,202	2,233	2,237	2,256	2,251	2,272					
	クリエイティブ系	2019年	1,719	1,712	1,719	1,708	1,725	1,738	1,751	1,727	1,754	1,774	1,730	1,759
		2020年	1,798	1,777	1,766	1,760	1,732	1,745	1,762	1,764	1,701	1,795	1,791	1,808
		2021年	1,802	1,801	1,821	1,818	1,817	1,816	1,816	1,818	1,815	1,815	1,823	1,824
		2022年	1,820	1,823	1,827	1,834	1,833	1,863	1,870	1,880	1,872	1,878	1,883	1,906
		2023年	1,907	1,887	1,891	1,897	1,905	1,911	1,913					
	医療介護・教育系	2019年	1,341	1,389	1,365	1,348	1,374	1,380	1,394	1,402	1,359	1,377	1,367	1,387
		2020年	1,373	1,396	1,444	1,426	1,384	1,375	1,392	1,357	1,393	1,399	1,400	1,399
		2021年	1,395	1,396	1,423	1,418	1,418	1,411	1,418	1,421	1,448	1,439	1,469	1,447
2022年		1,464	1,449	1,482	1,455	1,448	1,467	1,441	1,442	1,450	1,457	1,504	1,460	
2023年		1,468	1,473	1,474	1,474	1,494	1,482	1,462						
全体	2019年	1,500	1,481	1,497	1,448	1,497	1,482	1,496	1,479	1,487	1,508	1,491	1,500	
	2020年	1,507	1,475	1,482	1,509	1,523	1,512	1,535	1,499	1,489	1,524	1,533	1,549	
	2021年	1,550	1,553	1,577	1,562	1,561	1,581	1,568	1,552	1,590	1,579	1,589	1,582	
	2022年	1,567	1,575	1,576	1,583	1,561	1,594	1,591	1,605	1,612	1,604	1,617	1,613	
	2023年	1,602	1,611	1,629	1,619	1,646	1,631	1,627						
関東	オフィスワーク系	2019年	1,574	1,576	1,583	1,575	1,584	1,579	1,583	1,581	1,581	1,582	1,579	1,580
		2020年	1,588	1,588	1,597	1,590	1,565	1,553	1,557	1,572	1,547	1,594	1,598	1,602
		2021年	1,601	1,598	1,605	1,613	1,621	1,622	1,629	1,634	1,638	1,641	1,651	1,656
		2022年	1,651	1,650	1,648	1,645	1,633	1,639	1,643	1,657	1,656	1,652	1,654	1,659
		2023年	1,656	1,659	1,662	1,667	1,671	1,673	1,682					
	営業・販売・サービス系	2019年	1,414	1,409	1,415	1,397	1,409	1,413	1,412	1,412	1,426	1,413	1,420	1,410
		2020年	1,402	1,414	1,419	1,427	1,475	1,479	1,481	1,447	1,381	1,434	1,439	1,445
		2021年	1,457	1,477	1,473	1,463	1,466	1,481	1,484	1,469	1,492	1,492	1,511	1,511
		2022年	1,512	1,526	1,527	1,525	1,522	1,523	1,521	1,526	1,523	1,509	1,531	1,548
		2023年	1,545	1,540	1,544	1,538	1,548	1,533	1,548					
	製造・物流・清掃系	2019年	1,233	1,234	1,234	1,228	1,231	1,233	1,244	1,243	1,245	1,246	1,256	1,253
		2020年	1,248	1,270	1,281	1,283	1,285	1,279	1,284	1,280	1,247	1,270	1,284	1,283
		2021年	1,292	1,300	1,309	1,306	1,304	1,312	1,315	1,315	1,315	1,319	1,333	1,334
		2022年	1,338	1,355	1,355	1,347	1,345	1,354	1,357	1,361	1,365	1,370	1,382	1,397
		2023年	1,397	1,398	1,413	1,400	1,403	1,411	1,406					
	IT・技術系	2019年	2,120	2,122	2,126	2,116	2,110	2,125	2,131	2,126	2,157	2,170	2,136	2,171
		2020年	2,188	2,101	2,085	2,130	2,152	2,161	2,193	2,205	2,162	2,250	2,238	2,255
		2021年	2,259	2,265	2,272	2,285	2,267	2,289	2,318	2,303	2,313	2,299	2,294	2,286
		2022年	2,229	2,222	2,212	2,218	2,182	2,239	2,259	2,271	2,288	2,287	2,279	2,300
		2023年	2,305	2,317	2,338	2,343	2,366	2,371	2,386					
	クリエイティブ系	2019年	1,789	1,786	1,799	1,802	1,815	1,828	1,837	1,823	1,847	1,855	1,800	1,842
		2020年	1,878	1,858	1,855	1,860	1,843	1,838	1,844	1,859	1,754	1,876	1,873	1,880
		2021年	1,878	1,884	1,895	1,895	1,888	1,888	1,889	1,884	1,879	1,878	1,884	1,886
		2022年	1,884	1,883	1,885	1,885	1,878	1,909	1,918	1,919	1,914	1,923	1,933	1,953
		2023年	1,951	1,924	1,928	1,931	1,939	1,945	1,951					
	医療介護・教育系	2019年	1,444	1,510	1,478	1,451	1,464	1,475	1,480	1,487	1,442	1,452	1,466	1,500
		2020年	1,473	1,502	1,534	1,525	1,487	1,429	1,484	1,431	1,481	1,489	1,506	1,493
		2021年	1,473	1,481	1,495	1,499	1,496	1,497	1,503	1,511	1,544	1,526	1,572	1,548
2022年		1,548	1,536	1,576	1,556	1,549	1,568	1,527	1,530	1,524	1,523	1,575	1,543	
2023年		1,548	1,550	1,548	1,543	1,567	1,557	1,539						
全体	2019年	1,595	1,576	1,586	1,539	1,587	1,574	1,586	1,567	1,579	1,598	1,573	1,583	
	2020年	1,601	1,566	1,569	1,608	1,628	1,604	1,645	1,598	1,545	1,634	1,641	1,658	
	2021年	1,663	1,669	1,690	1,679	1,675	1,688	1,682	1,663	1,696	1,683	1,693	1,686	
	2022年	1,669	1,673	1,676	1,684	1,659	1,695	1,695	1,712	1,710	1,694	1,707	1,710	
	2023年	1,697	1,705	1,728	1,725	1,755	1,739	1,741						

2023年8月22日

<参考> 時系列データ (続き)

平均時給(円)

エリア	大分類	年	1月	2月	3月	4月	5月	6月	7月	8月	9月	10月	11月	12月
東海	オフィスワーク系	2019年	1,310	1,311	1,325	1,321	1,329	1,328	1,330	1,334	1,329	1,334	1,335	1,336
		2020年	1,336	1,348	1,347	1,347	1,343	1,349	1,345	1,344	1,347	1,340	1,342	1,333
		2021年	1,335	1,336	1,345	1,349	1,347	1,357	1,352	1,350	1,351	1,353	1,351	1,361
		2022年	1,356	1,363	1,369	1,369	1,365	1,374	1,382	1,386	1,383	1,381	1,385	1,386
		2023年	1,381	1,386	1,382	1,386	1,389	1,392	1,394					
	営業・販売・サービス系	2019年	1,275	1,279	1,303	1,299	1,297	1,302	1,299	1,302	1,299	1,300	1,303	1,296
		2020年	1,289	1,297	1,302	1,319	1,331	1,320	1,315	1,316	1,323	1,335	1,359	1,375
		2021年	1,403	1,401	1,411	1,402	1,352	1,380	1,385	1,371	1,391	1,381	1,360	1,378
		2022年	1,378	1,378	1,382	1,385	1,373	1,384	1,377	1,381	1,387	1,410	1,412	1,420
		2023年	1,415	1,403	1,417	1,416	1,404	1,420	1,416					
	製造・物流・清掃系	2019年	1,205	1,196	1,190	1,199	1,205	1,204	1,206	1,194	1,198	1,206	1,199	1,198
		2020年	1,201	1,198	1,225	1,219	1,208	1,205	1,218	1,225	1,233	1,231	1,238	1,239
		2021年	1,257	1,259	1,266	1,275	1,277	1,288	1,296	1,305	1,313	1,312	1,321	1,314
		2022年	1,314	1,318	1,320	1,318	1,324	1,321	1,323	1,324	1,325	1,338	1,341	1,349
		2023年	1,356	1,349	1,355	1,350	1,355	1,354	1,359					
	IT・技術系	2019年	1,856	1,897	1,904	1,900	1,852	1,870	1,858	1,871	1,847	1,890	1,872	1,880
		2020年	1,890	1,764	1,682	1,789	1,838	1,863	1,882	1,884	1,890	1,906	1,926	1,936
		2021年	1,935	1,944	1,942	1,940	1,925	1,934	1,925	1,941	1,915	1,912	1,910	1,889
		2022年	1,892	1,903	1,898	1,910	1,885	1,957	1,971	1,959	1,959	1,985	1,988	1,990
		2023年	1,965	1,983	2,023	2,018	2,002	1,972	2,002					
	クリエイティブ系	2019年	1,408	1,362	1,395	1,348	1,400	1,391	1,380	1,348	1,349	1,386	1,350	1,372
		2020年	1,376	1,348	1,327	1,386	1,357	1,373	1,417	1,395	1,416	1,426	1,439	1,479
		2021年	1,488	1,487	1,502	1,430	1,434	1,450	1,434	1,446	1,481	1,481	1,478	1,508
		2022年	1,510	1,528	1,521	1,528	1,497	1,476	1,459	1,473	1,495	1,492	1,502	1,501
		2023年	1,525	1,532	1,547	1,558	1,547	1,546	1,518					
	医療介護・教育系	2019年	1,251	1,331	1,293	1,290	1,298	1,315	1,333	1,351	1,279	1,274	1,254	1,265
		2020年	1,267	1,269	1,278	1,261	1,276	1,271	1,259	1,239	1,268	1,278	1,269	1,269
		2021年	1,271	1,268	1,322	1,328	1,327	1,309	1,312	1,293	1,307	1,330	1,341	1,330
2022年		1,364	1,342	1,375	1,342	1,337	1,341	1,339	1,345	1,349	1,340	1,364	1,335	
2023年		1,352	1,357	1,375	1,371	1,376	1,359	1,354						
全体	2019年	1,360	1,346	1,353	1,318	1,339	1,330	1,343	1,334	1,319	1,349	1,336	1,332	
	2020年	1,343	1,303	1,311	1,349	1,372	1,374	1,386	1,361	1,391	1,395	1,398	1,421	
	2021年	1,424	1,422	1,448	1,426	1,404	1,426	1,410	1,394	1,418	1,405	1,403	1,399	
	2022年	1,393	1,395	1,396	1,400	1,386	1,407	1,401	1,403	1,412	1,427	1,437	1,433	
	2023年	1,422	1,429	1,437	1,438	1,450	1,442	1,436						
関西	オフィスワーク系	2019年	1,323	1,326	1,341	1,343	1,350	1,344	1,352	1,352	1,351	1,354	1,359	1,366
		2020年	1,358	1,358	1,362	1,365	1,372	1,374	1,378	1,368	1,376	1,378	1,375	1,367
		2021年	1,368	1,365	1,367	1,380	1,377	1,386	1,390	1,384	1,386	1,388	1,386	1,384
		2022年	1,385	1,391	1,398	1,405	1,397	1,404	1,404	1,408	1,414	1,409	1,411	1,413
		2023年	1,411	1,410	1,408	1,407	1,412	1,419	1,420					
	営業・販売・サービス系	2019年	1,302	1,317	1,310	1,320	1,307	1,317	1,319	1,316	1,326	1,321	1,356	1,431
		2020年	1,317	1,318	1,324	1,332	1,331	1,344	1,332	1,328	1,351	1,363	1,367	1,362
		2021年	1,353	1,360	1,373	1,363	1,350	1,373	1,354	1,345	1,360	1,365	1,375	1,374
		2022年	1,358	1,366	1,363	1,356	1,365	1,372	1,378	1,377	1,380	1,382	1,386	1,382
		2023年	1,390	1,386	1,388	1,388	1,390	1,395	1,405					
	製造・物流・清掃系	2019年	1,181	1,186	1,189	1,176	1,182	1,192	1,198	1,184	1,190	1,187	1,190	1,192
		2020年	1,190	1,204	1,209	1,212	1,198	1,204	1,202	1,211	1,220	1,217	1,233	1,237
		2021年	1,238	1,236	1,253	1,252	1,256	1,258	1,267	1,269	1,264	1,268	1,282	1,278
		2022年	1,275	1,282	1,288	1,286	1,289	1,288	1,291	1,295	1,301	1,311	1,312	1,308
		2023年	1,314	1,318	1,321	1,318	1,320	1,322	1,318					
	IT・技術系	2019年	1,818	1,802	1,844	1,843	1,847	1,832	1,825	1,831	1,832	1,865	1,873	1,879
		2020年	1,880	1,825	1,809	1,818	1,839	1,853	1,842	1,844	1,841	1,859	1,901	1,918
		2021年	1,904	1,902	1,907	1,890	1,896	1,918	1,923	1,928	1,920	1,897	1,898	1,900
		2022年	1,891	1,894	1,890	1,900	1,885	1,916	1,941	1,924	1,942	1,946	1,931	1,909
		2023年	1,917	1,916	1,945	1,963	1,961	1,952	1,969					
	クリエイティブ系	2019年	1,423	1,435	1,455	1,450	1,449	1,450	1,462	1,440	1,448	1,458	1,481	1,491
		2020年	1,508	1,488	1,474	1,483	1,486	1,495	1,502	1,501	1,498	1,496	1,519	1,527
		2021年	1,527	1,521	1,530	1,527	1,522	1,523	1,519	1,529	1,529	1,508	1,512	1,500
		2022年	1,501	1,503	1,515	1,527	1,536	1,539	1,534	1,520	1,518	1,526	1,530	1,526
		2023年	1,535	1,543	1,523	1,537	1,541	1,526	1,532					
	医療介護・教育系	2019年	1,253	1,291	1,270	1,262	1,286	1,295	1,318	1,327	1,293	1,318	1,291	1,295
		2020年	1,285	1,314	1,394	1,367	1,300	1,321	1,323	1,305	1,317	1,335	1,316	1,323
		2021年	1,330	1,325	1,359	1,351	1,355	1,348	1,346	1,358	1,374	1,370	1,378	1,367
2022年		1,397	1,377	1,402	1,361	1,345	1,374	1,361	1,358	1,370	1,365	1,399	1,336	
2023年		1,340	1,355	1,352	1,365	1,377	1,368	1,356						
全体	2019年	1,332	1,330	1,354	1,324	1,354	1,343	1,356	1,344	1,344	1,366	1,367	1,391	
	2020年	1,360	1,347	1,365	1,381	1,381	1,390	1,389	1,367	1,396	1,388	1,392	1,399	
	2021年	1,396	1,393	1,418	1,407	1,407	1,426	1,415	1,408	1,431	1,418	1,425	1,415	
	2022年	1,408	1,415	1,420	1,420	1,407	1,434	1,433	1,433	1,454	1,453	1,457	1,432	
	2023年	1,434	1,443	1,450	1,446	1,459	1,454	1,450						