

2012年2月13日
株式会社リクルート**2012年1月 派遣スタッフ募集時平均時給調査【確定】****三大都市圏の1月度平均時給は1,467円で
15カ月連続の前年同月比プラス。職種別では
クリエイティブ系を除く4職種が前年同月を上回った。**

株式会社リクルート(本社:東京都千代田区、代表取締役社長 兼 CEO: 柏木 齊)は、当社発行の求人情報サイト『リクナビ派遣』に掲載された求人情報より、2012年1月の「派遣スタッフ募集時平均時給調査」をまとめましたので、ご報告いたします。

【三大都市圏・全体】**三大都市圏(関東、東海、関西)の平均時給は、1,467円(前年同月1,446円、前月1,468円)****[3P]**

三大都市圏全体の平均時給は15カ月連続で前年同月を上回り、職種別では、3カ月連続で前年同月比マイナスだった医療介護・教育系(前年同月比増減額+5円、増減率+0.3%)がプラスに転じ、5職種中4職種が前年同月比プラス。クリエイティブ系(同▲15円、同▲0.9%)は、4カ月連続で前年同月を下回っている。

【三大都市圏・エリア別】**8カ月連続で、関東、東海、関西すべてのエリアが前年同月比プラス****○関東の平均時給は1,536円(前年同月1,512円、前月1,541円)****[8P]**

関東全体の平均時給は15カ月連続で前年同月を上回っているが、前年同月比のプラス幅は2カ月連続で縮小。職種別では、12月度と同じく5職種中3職種が前年同月を上回り、オフィスワーク系(前年同月比増減額+10円、増減率+0.7%)とIT・技術系(同+40円、同+2.1%)では前年同月比のプラス幅が拡大している。

○東海の平均時給は1,307円(前年同月1,294円、前月1,307円)**[12P]**

東海全体の平均時給は13カ月連続で前年同月比プラス。職種別では、クリエイティブ系(前年同月比増減額▲8円、増減率▲0.6%)がマイナスに転じ、前年同月を上回った職種は5職種中4職種となった。オフィスワーク系(同+28円、同+2.3%)、営業・販売・サービス系(同+20円、同+1.6%)、医療介護・教育系(同+39円、同+3.0%)はプラス幅が拡大。

○関西の平均時給は1,332円(前年同月1,313円、前月1,327円)**[16P]**

関西全体の平均時給は8カ月連続で前年同月比プラス。職種別では、12月度まで8カ月連続で前年同月を上回っていた営業・販売・サービス系(前年同月比増減額0円、増減率0.0%)の平均時給が前年同月と同額になり、前年同月比プラスは12月度の3職種から2職種に減少した。IT・技術系(同+43円、同+2.7%)は12月度に比べてプラス幅が拡大。

【本件に関するお問い合わせ先】https://www.recruit.jp/form/inquiry_press.php

【調査概要】

当社発行の求人情報サイト『リクナビ派遣』に掲載された求人情報より、派遣スタッフの募集時平均時給を集計いたしました。本調査は2007年2月から毎月定期的を実施しています。

<集計対象期間について>

2011年12月21日 10:00 ~ 2012年1月25日 10:00

<集計対象職種について>

オフィスワーク系 : OA事務、営業事務、貿易・国際事務、特許事務、英文事務、通訳・翻訳など
 営業・販売・サービス系 : 営業・企画営業、営業アシスタント、販売、接客・ショールーム・カウンター窓口など
 IT・技術系 : SE・プログラマ・ネットワークエンジニア、運用管理・保守、ユーザーサポート・ヘルプデスクなど
 クリエイティブ系 : デザイナー、Web関連、編集・制作・校正など
 医療介護・教育系 : 医療事務、治験関連、介護関連、看護師・准看護師、研究開発、インストラクター・講師など

※製造・物流・軽作業・その他の職種は、掲載求人数に変動が大きいいため、集計対象より除外しております。

※2009年9月度調査より、医療・介護系の集計職種範囲を拡大し、医療介護・教育系として平均を算出しております。

※2010年5月度までの一般事務は、6月度以降はOA事務に職種名変更しております。

<集計対象媒体について>

『リクナビ派遣』 : 派遣の仕事探しの総合求人情報サイト。関東、東海、関西エリアを中心に、全国8版を展開。

<http://rikunabi-haken.yahoo.co.jp>

<エリア区分について>

対象媒体に掲載される求人情報の勤務所在地に準拠し、以下の通りとしました。

関東 : 東京都、神奈川県、千葉県、埼玉県、茨城県、栃木県、群馬県、山梨県

東海 : 愛知県、三重県、岐阜県、静岡県

関西 : 大阪府、兵庫県、京都府、奈良県、滋賀県、和歌山県

<集計対象件数>

掲載の求人情報延べ件数を集計。

2012年1月 149,716件

	関東	東海	関西
オフィスワーク系	46,281	6,740	12,018
営業・販売・サービス系	25,496	5,901	10,651
IT・技術系	14,979	1,924	5,732
クリエイティブ系	7,474	492	1,609
医療介護・教育系	6,346	1,022	3,051
全体	100,576	16,079	33,061

<(参考)集計対象件数の推移>

	1月	2月	3月	4月	5月	6月	7月	8月	9月	10月	11月	12月	
関東	2008年	195,308	241,819	276,791	310,216	200,279	205,833	228,671	150,099	173,306	220,596	143,885	130,405
	2009年	104,184	93,759	86,185	82,436	41,378	56,884	74,265	49,734	74,726	64,056	62,535	62,323
	2010年	62,751	67,714	86,772	60,649	48,250	85,185	67,379	70,234	95,712	77,705	75,492	79,078
	2011年	81,728	86,722	117,319	86,929	62,825	97,221	75,073	102,584	85,977	84,557	111,348	73,221
	2012年	100,576											
東海	2008年	34,444	43,802	47,729	54,120	37,216	40,364	43,939	28,897	31,286	39,042	27,321	25,716
	2009年	20,510	16,628	15,796	13,599	7,895	10,551	13,148	10,591	14,903	11,286	11,745	11,514
	2010年	11,315	12,085	14,971	9,614	8,069	14,542	10,979	11,040	15,288	12,242	12,484	13,133
	2011年	12,965	12,897	17,329	12,522	9,369	14,708	11,951	15,732	13,579	13,716	18,805	11,478
	2012年	16,079											
関西	2008年	60,047	66,210	69,103	78,560	54,925	57,969	66,328	47,891	51,239	66,990	48,078	44,969
	2009年	38,832	34,601	35,581	33,653	17,996	24,801	31,594	22,648	30,346	23,606	22,894	22,494
	2010年	23,023	23,913	30,503	21,480	15,804	27,231	21,790	21,202	29,249	24,548	24,519	25,746
	2011年	26,178	27,408	34,597	26,108	20,507	32,831	26,099	32,766	27,666	28,764	38,982	24,478
	2012年	33,061											

1. 三大都市圏 募集時平均時給調査

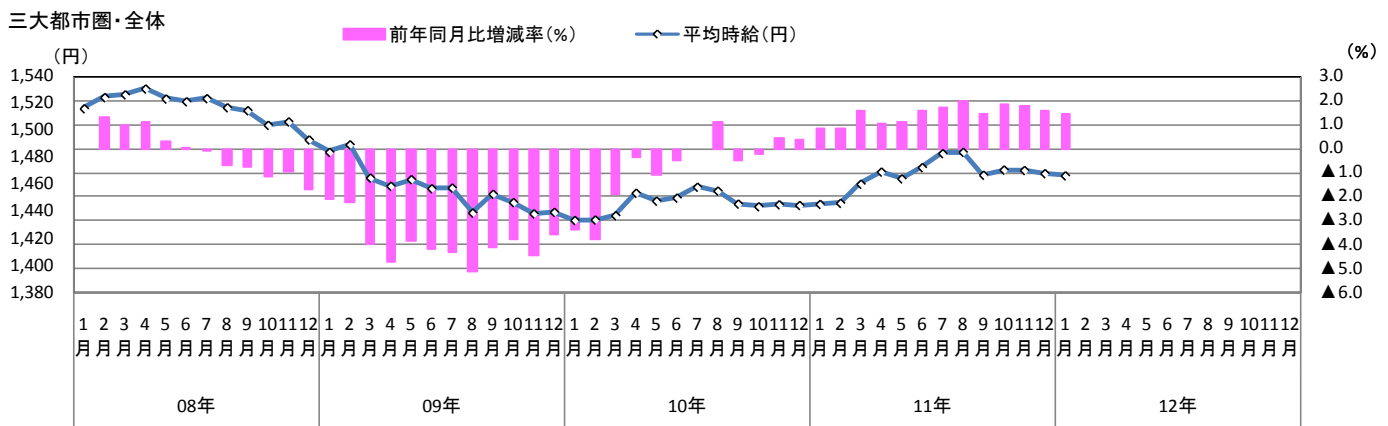
■三大都市圏(関東、東海、関西) 職種大分類別 平均時給推移

			1月	2月	3月	4月	5月	6月	7月	8月	9月	10月	11月	12月	
平均時給 (円)	2008年	オフィスワーク系	1,490	1,493	1,497	1,499	1,489	1,488	1,491	1,487	1,482	1,472	1,468	1,460	
		営業・販売・サービス系	1,400	1,404	1,400	1,400	1,392	1,391	1,390	1,389	1,393	1,395	1,391	1,377	
		IT・技術系	1,831	1,842	1,850	1,857	1,853	1,855	1,839	1,813	1,813	1,823	1,829	1,816	
		クリエイティブ系	1,598	1,615	1,610	1,600	1,592	1,594	1,599	1,601	1,603	1,597	1,587	1,579	
		医療・介護系	1,447	1,452	1,452	1,495	1,452	1,434	1,446	1,444	1,445	1,458	1,450	1,441	
	全体	1,516	1,524	1,526	1,531	1,523	1,521	1,524	1,517	1,515	1,504	1,506	1,493		
	2009年	オフィスワーク系	1,444	1,439	1,391	1,412	1,399	1,396	1,401	1,395	1,406	1,408	1,408	1,406	1,406
		営業・販売・サービス系	1,369	1,368	1,356	1,350	1,347	1,347	1,338	1,336	1,340	1,351	1,342	1,332	
		IT・技術系	1,825	1,837	1,851	1,843	1,859	1,817	1,822	1,773	1,818	1,807	1,784	1,780	
		クリエイティブ系	1,584	1,578	1,567	1,558	1,539	1,561	1,570	1,548	1,564	1,557	1,559	1,574	
		医療・介護・教育系*	1,422	1,444	1,464	1,486	1,521	1,518	1,520	1,517	1,514	1,488	1,489	1,502	
	全体	1,484	1,490	1,465	1,459	1,464	1,457	1,458	1,439	1,453	1,447	1,439	1,440		
	2010年	オフィスワーク系	1,400	1,395	1,392	1,407	1,414	1,415	1,423	1,424	1,414	1,412	1,408	1,405	
		営業・販売・サービス系	1,334	1,332	1,333	1,341	1,336	1,335	1,337	1,336	1,332	1,335	1,328	1,321	
		IT・技術系	1,768	1,776	1,780	1,816	1,770	1,793	1,817	1,817	1,801	1,797	1,803	1,794	
		クリエイティブ系	1,566	1,567	1,560	1,556	1,565	1,568	1,571	1,566	1,579	1,581	1,580	1,585	
		医療・介護・教育系*	1,484	1,485	1,479	1,501	1,502	1,497	1,480	1,457	1,449	1,480	1,477	1,463	
	全体	1,434	1,434	1,437	1,454	1,448	1,450	1,458	1,455	1,446	1,444	1,445	1,445		
	2011年	オフィスワーク系	1,405	1,405	1,407	1,427	1,431	1,434	1,432	1,430	1,423	1,429	1,424	1,419	
		営業・販売・サービス系	1,326	1,330	1,336	1,335	1,333	1,335	1,334	1,339	1,344	1,342	1,339	1,334	
IT・技術系		1,785	1,768	1,812	1,806	1,788	1,795	1,823	1,831	1,795	1,801	1,824	1,831		
クリエイティブ系		1,582	1,581	1,591	1,599	1,585	1,588	1,590	1,587	1,579	1,580	1,571	1,567		
医療・介護・教育系*		1,452	1,476	1,479	1,473	1,484	1,469	1,467	1,488	1,473	1,460	1,468	1,460		
全体	1,446	1,446	1,460	1,469	1,464	1,473	1,483	1,484	1,467	1,471	1,471	1,468			
2012年	オフィスワーク系	1,418													
	営業・販売・サービス系	1,327													
	IT・技術系	1,828													
	クリエイティブ系	1,567													
	医療・介護・教育系*	1,457													
全体	1,467														
前年同月比 増減率	オフィスワーク系	0.9%													
	営業・販売・サービス系	0.1%													
	IT・技術系	2.4%													
	クリエイティブ系	▲0.9%													
	医療・介護・教育系*	0.3%													
全体	1.5%														

※製造・物流・軽作業・その他の職種は、掲載求人件数に変動が大きいため、集計対象より除外しております。

*2009年9月度調査より、医療・介護系の集計職種範囲を拡大し、医療・介護・教育系として平均を算出しております。

■三大都市圏(関東、東海、関西) 平均時給推移

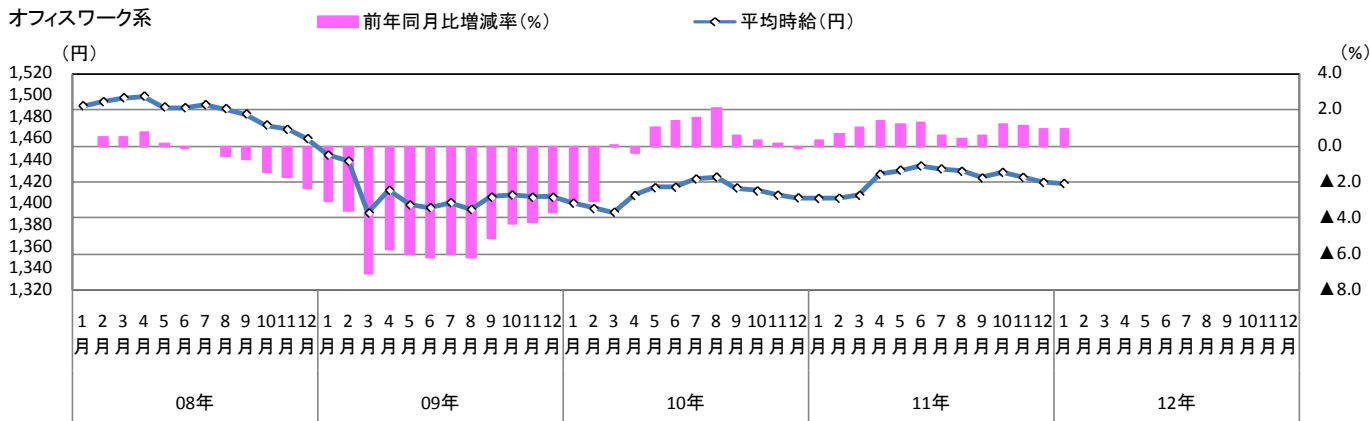


12年1月：1,467円
前月比：▲1円、▲0.1%
前年同月比：21円、1.5%

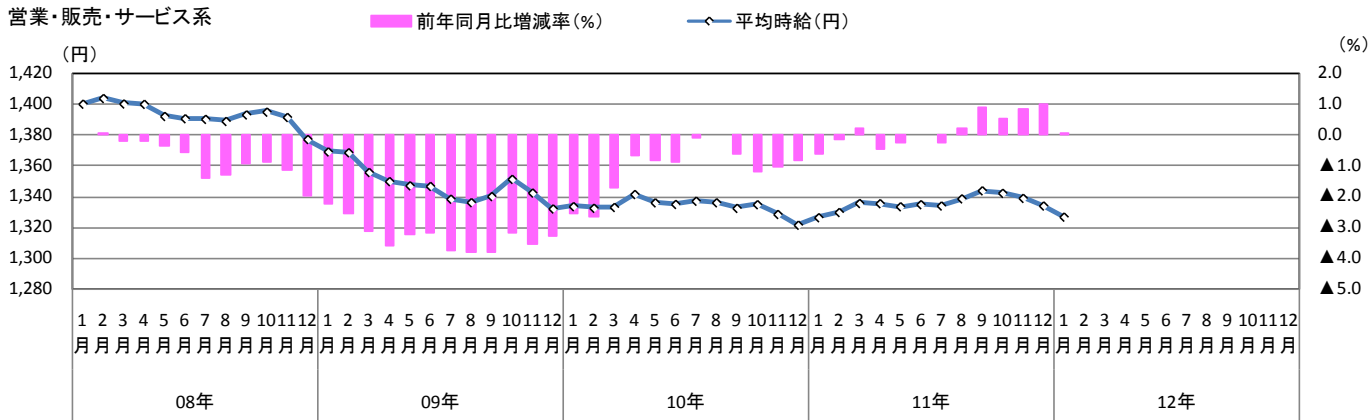
1. 三大都市圏 募集時平均時給調査

■三大都市圏(関東、東海、関西) 職種大分類別 平均時給推移

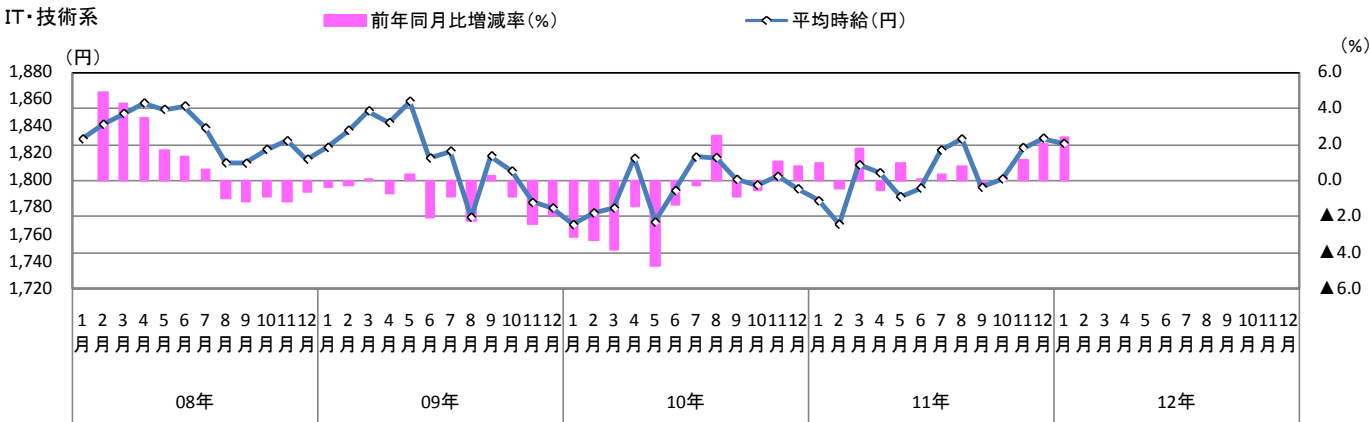
オフィスワーク系



営業・販売・サービス系

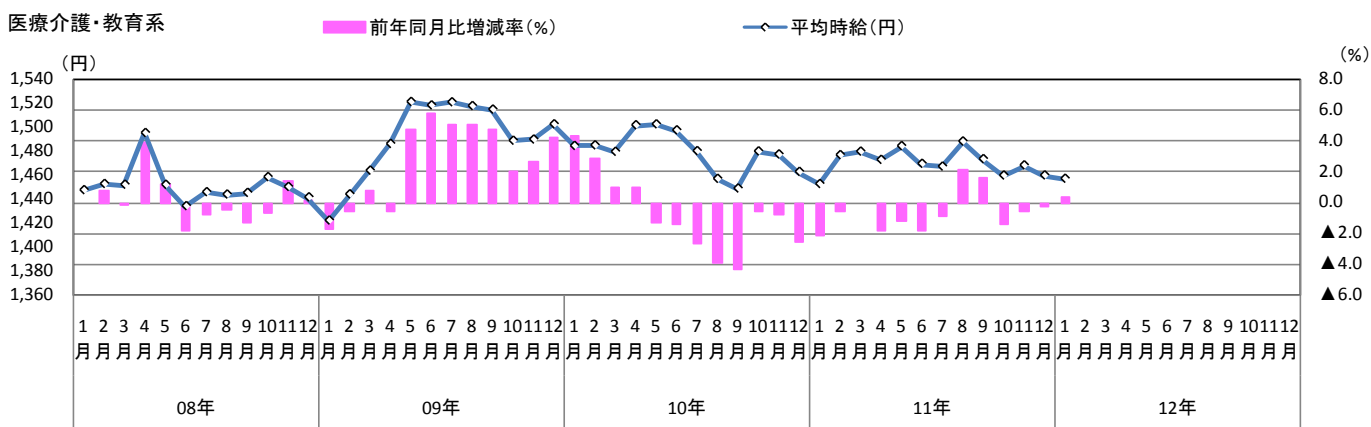
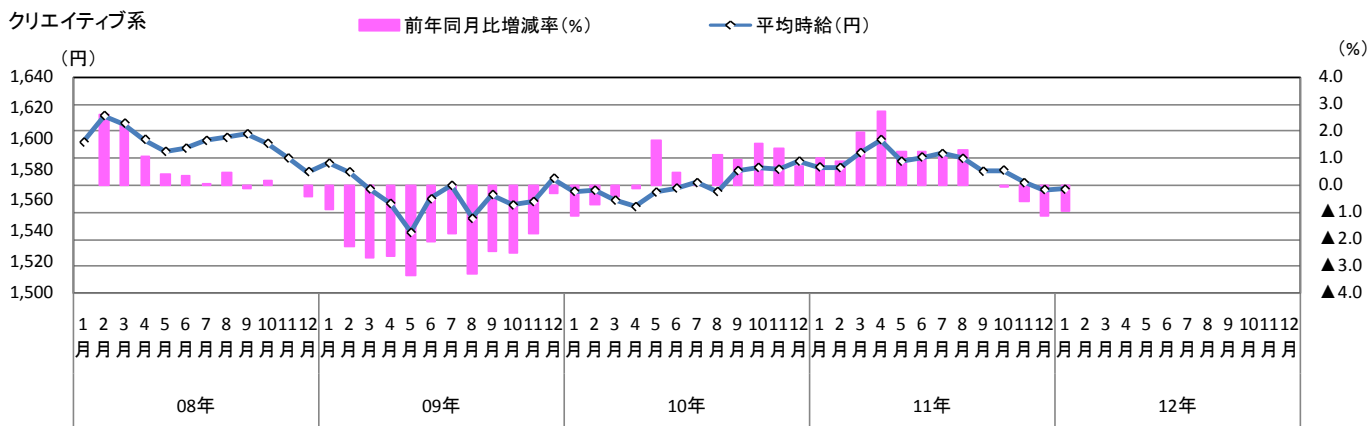


IT・技術系



1. 三大都市圏 募集時平均時給調査

■三大都市圏(関東、東海、関西) 職種大分類別 平均時給推移



1. 三大都市圏 募集時平均時給調査

■三大都市圏(関東、東海、関西) 職種小分類別 平均時給

		平均時給(円)			増減率	
		2011年	2011年	2012年	前年同月比	前月比
		1月	12月	1月		
オフィスワーク系	OA事務	1,339	1,365	1,364	1.9%	▲0.1%
	営業事務	1,391	1,414	1,419	2.0%	0.4%
	貿易・国際事務	1,481	1,486	1,486	0.3%	0.0%
	特許事務	1,627	1,603	1,613	▲0.9%	0.6%
	英文事務	1,586	1,606	1,593	0.4%	▲0.8%
	通訳・翻訳	1,726	1,715	1,737	0.6%	1.3%
	金融事務	1,458	1,428	1,414	▲3.0%	▲1.0%
	経理・英文経理	1,452	1,467	1,466	1.0%	▲0.1%
	財務・会計	1,500	1,530	1,539	2.6%	0.6%
	総務・人事・広報・宣伝	1,477	1,489	1,479	0.1%	▲0.7%
	秘書	1,550	1,563	1,576	1.7%	0.8%
	受付	1,213	1,292	1,295	6.8%	0.2%
	データ入力	1,219	1,258	1,243	2.0%	▲1.2%
	OAオペレータ	1,517	1,467	1,487	▲2.0%	1.4%
	企画・マーケティング	1,584	1,582	1,595	0.7%	0.8%
その他	1,267	1,283	1,277	0.8%	▲0.5%	
	全オフィスワーク系	1,405	1,419	1,418	0.9%	▲0.1%
営業・販売・サービス系	営業・企画営業	1,473	1,502	1,498	1.7%	▲0.3%
	営業アシスタント	1,481	1,471	1,452	▲2.0%	▲1.3%
	販売	1,284	1,281	1,273	▲0.9%	▲0.6%
	接客・ショールーム・カウンター窓口	1,273	1,286	1,284	0.9%	▲0.2%
	テレオペ・テレマーケティング・スーパーバイザー	1,353	1,374	1,372	1.4%	▲0.1%
	旅行関連	1,319	1,404	1,373	4.1%	▲2.2%
	エステティシャン	1,224	-	1,152	▲5.9%	-
	その他	1,296	1,287	1,266	▲2.3%	▲1.6%
		全営業・販売・サービス系	1,326	1,334	1,327	0.1%
IT・技術系	SE・プログラマ・ネットワークエンジニア	2,057	2,154	2,136	3.8%	▲0.8%
	運用管理・保守	1,781	1,861	1,853	4.0%	▲0.4%
	ユーザーサポート・ヘルプデスク	1,595	1,617	1,621	1.6%	0.2%
	OAインストラクター	1,584	1,528	1,574	▲0.6%	3.0%
	テスト・評価	1,457	1,560	1,519	4.3%	▲2.6%
	CADオペレータ・CAD設計	1,447	1,517	1,513	4.6%	▲0.3%
	設計(電子・機械・建築)	1,848	1,837	1,849	0.1%	0.7%
	その他	1,675	1,694	1,712	2.2%	1.1%
	全IT・技術系	1,785	1,831	1,828	2.4%	▲0.2%
クリエイティブ系	デザイナー	1,422	1,475	1,461	2.7%	▲0.9%
	Web関連	1,656	1,645	1,645	▲0.7%	0.0%
	編集・制作・校正	1,544	1,521	1,524	▲1.3%	0.2%
	DTPオペレータ	1,447	1,481	1,502	3.8%	1.4%
	その他	1,462	1,442	1,433	▲2.0%	▲0.6%
	全クリエイティブ系	1,582	1,567	1,567	▲0.9%	0.0%
医療介護・教育系	医療事務	1,112	1,104	1,109	▲0.3%	0.5%
	治験関連	1,852	1,857	1,861	0.5%	0.2%
	介護関連	1,124	1,254	1,253	11.5%	▲0.1%
	看護師・准看護師	1,803	1,784	1,807	0.2%	1.3%
	研究開発	1,467	1,487	1,483	1.1%	▲0.3%
	その他医療・介護関連	1,421	1,324	1,346	▲5.3%	1.7%
	インストラクター・講師	1,480	1,407	1,448	▲2.2%	2.9%
	学校事務・その他教育系	1,215	1,249	1,230	1.2%	▲1.5%
	全医療介護・教育系	1,452	1,460	1,457	0.3%	▲0.2%

※2010年5月度までの一般事務は、6月度以降はOA事務に職種名変更。

1. 三大都市圏 募集時平均時給調査

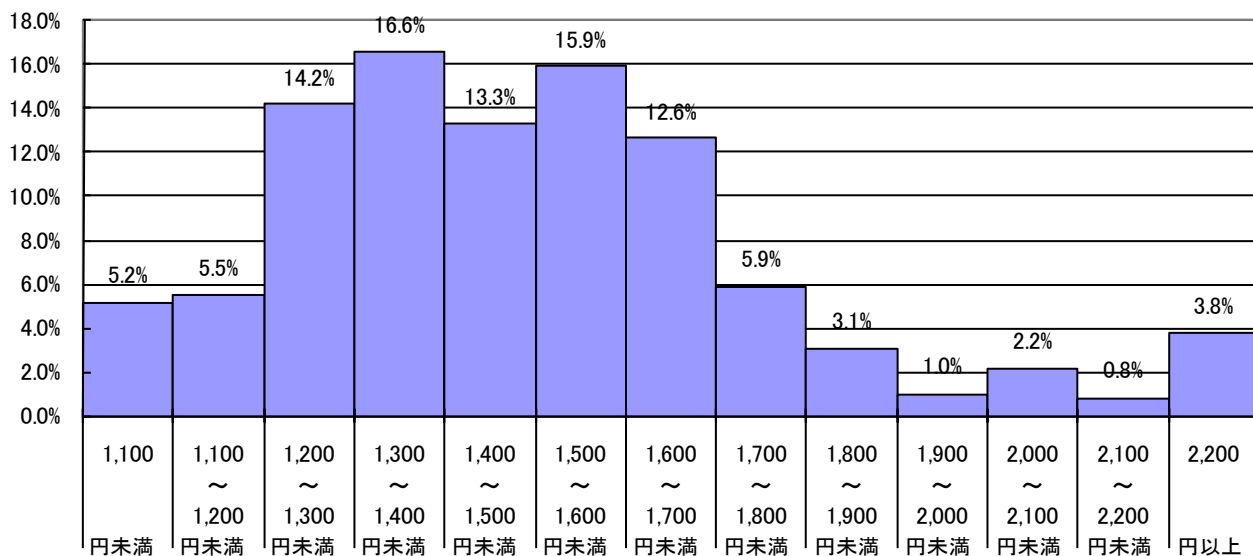
■三大都市圏(関東、東海、関西) 職種大分類別 時給分布

大分類	1,100	1,100 ～ 1,200	1,200 ～ 1,300	1,300 ～ 1,400	1,400 ～ 1,500	1,500 ～ 1,600	1,600 ～ 1,700	1,700 ～ 1,800	1,800 ～ 1,900	1,900 ～ 2,000	2,000 ～ 2,100	2,100 ～ 2,200	2,200 円以上
	円未満	円未満	円未満	円未満	円未満	円未満	円未満	円未満	円未満	円未満	円未満	円未満	円以上
オフィスワーク系	6.4%	5.4%	11.9%	16.1%	15.1%	20.2%	16.4%	6.0%	1.6%	0.3%	0.4%	0.0%	0.3%
営業・販売・サービス系	4.6%	8.9%	26.9%	25.6%	13.8%	10.7%	5.4%	2.4%	0.8%	0.1%	0.4%	0.1%	0.2%
IT・技術系	0.6%	1.0%	3.6%	7.6%	8.1%	11.4%	10.2%	8.0%	9.1%	3.9%	9.7%	5.0%	21.9%
クリエイティブ系	1.3%	1.6%	4.9%	8.6%	9.2%	18.5%	26.9%	16.5%	7.5%	1.8%	2.5%	0.3%	0.4%
医療介護・教育系	13.3%	5.4%	8.6%	10.0%	14.9%	17.7%	10.4%	5.4%	4.7%	2.2%	3.6%	0.7%	3.2%
全体	5.2%	5.5%	14.2%	16.6%	13.3%	15.9%	12.6%	5.9%	3.1%	1.0%	2.2%	0.8%	3.8%

■ 最多時給帯

※製造・物流・軽作業・その他の職種は、掲載求人件数に変動が大きいため、集計対象より除外しております。

■三大都市圏(関東、東海、関西) 時給分布



※製造・物流・軽作業・その他の職種は、掲載求人件数に変動が大きいため、集計対象より除外しております。

2. 三大都市圏 エリア別 募集時平均時給調査

2-1 関東

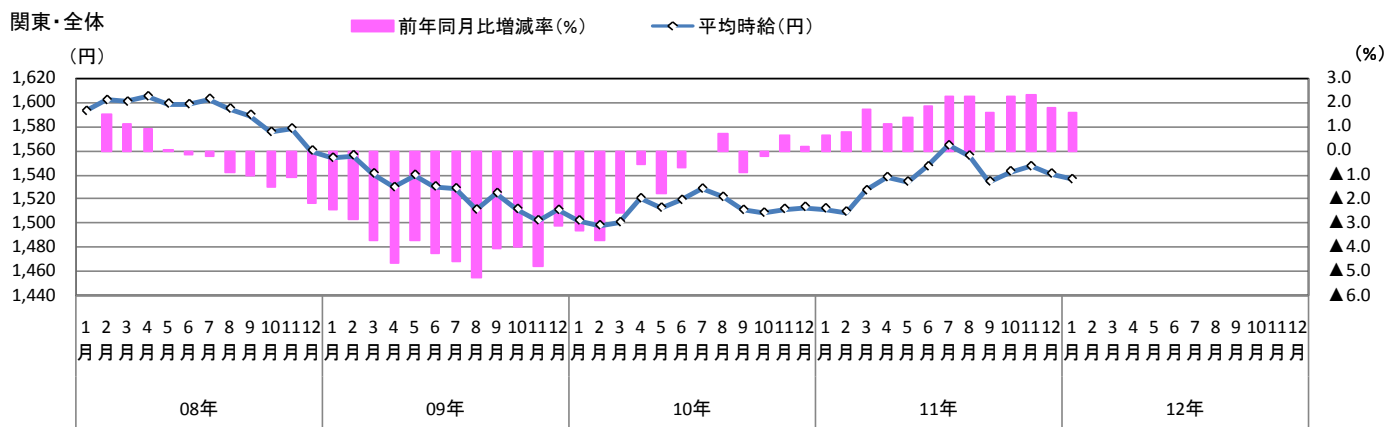
■関東 職種大分類別 平均時給推移

		1月	2月	3月	4月	5月	6月	7月	8月	9月	10月	11月	12月		
平均時給 (円)	2008年	オフィスワーク系	1,569	1,571	1,571	1,575	1,569	1,570	1,574	1,574	1,561	1,550	1,550	1,543	
		営業・販売・サービス系	1,450	1,459	1,449	1,445	1,437	1,438	1,444	1,443	1,447	1,442	1,437	1,420	
		IT・技術系	1,941	1,935	1,940	1,947	1,940	1,954	1,933	1,902	1,894	1,911	1,917	1,902	
		クリエイティブ系	1,673	1,676	1,674	1,671	1,666	1,670	1,670	1,670	1,672	1,673	1,669	1,660	
		医療・介護系	1,480	1,492	1,488	1,543	1,487	1,462	1,469	1,458	1,472	1,503	1,490	1,466	
	全体	1,593	1,602	1,600	1,605	1,599	1,598	1,603	1,595	1,589	1,575	1,578	1,578	1,560	
	2009年	オフィスワーク系	1,531	1,521	1,485	1,502	1,491	1,483	1,482	1,490	1,493	1,488	1,486	1,486	1,483
		営業・販売・サービス系	1,416	1,414	1,401	1,395	1,393	1,394	1,383	1,378	1,384	1,387	1,378	1,381	
		IT・技術系	1,919	1,922	1,941	1,933	1,957	1,913	1,924	1,880	1,927	1,913	1,906	1,901	
		クリエイティブ系	1,667	1,675	1,667	1,647	1,650	1,656	1,659	1,662	1,652	1,654	1,639	1,643	
		医療・介護・教育系*	1,434	1,457	1,495	1,533	1,577	1,588	1,596	1,586	1,577	1,558	1,557	1,564	
	全体	1,554	1,556	1,541	1,530	1,540	1,530	1,529	1,511	1,525	1,512	1,502	1,511		
2010年	オフィスワーク系	1,476	1,471	1,463	1,480	1,486	1,485	1,493	1,495	1,486	1,483	1,477	1,479		
	営業・販売・サービス系	1,378	1,367	1,372	1,385	1,383	1,384	1,382	1,378	1,372	1,372	1,368	1,362		
	IT・技術系	1,877	1,877	1,876	1,922	1,864	1,891	1,933	1,915	1,890	1,895	1,920	1,900		
	クリエイティブ系	1,637	1,639	1,647	1,641	1,642	1,639	1,644	1,635	1,640	1,650	1,650	1,655		
	医療・介護・教育系*	1,548	1,537	1,549	1,559	1,567	1,590	1,580	1,541	1,525	1,564	1,559	1,528		
全体	1,502	1,498	1,501	1,521	1,513	1,519	1,529	1,522	1,511	1,509	1,512	1,514			
2011年	オフィスワーク系	1,476	1,470	1,475	1,493	1,504	1,510	1,512	1,505	1,500	1,508	1,500	1,486		
	営業・販売・サービス系	1,368	1,373	1,375	1,380	1,374	1,377	1,378	1,374	1,378	1,380	1,388	1,386		
	IT・技術系	1,891	1,866	1,913	1,921	1,904	1,921	1,941	1,942	1,902	1,903	1,924	1,937		
	クリエイティブ系	1,648	1,642	1,651	1,660	1,658	1,655	1,648	1,643	1,631	1,637	1,630	1,630		
	医療・介護・教育系*	1,522	1,559	1,567	1,544	1,559	1,546	1,545	1,554	1,529	1,520	1,531	1,521		
全体	1,512	1,510	1,527	1,538	1,534	1,547	1,564	1,556	1,535	1,543	1,547	1,541			
2012年	オフィスワーク系	1,486													
	営業・販売・サービス系	1,374													
	IT・技術系	1,931													
	クリエイティブ系	1,630													
	医療・介護・教育系*	1,518													
全体	1,536														
前年同月比 増減率	オフィスワーク系	0.7%													
	営業・販売・サービス系	0.4%													
	IT・技術系	2.1%													
	クリエイティブ系	▲1.1%													
	医療・介護・教育系*	▲0.3%													
全体	1.6%														

※製造・物流・軽作業・その他の職種は、掲載求人件数に変動が大きいので、集計対象より除外しております。

*2009年9月度調査より、医療・介護系の集計職種範囲を拡大し、医療・介護・教育系として平均を算出しております。

■関東 平均時給推移



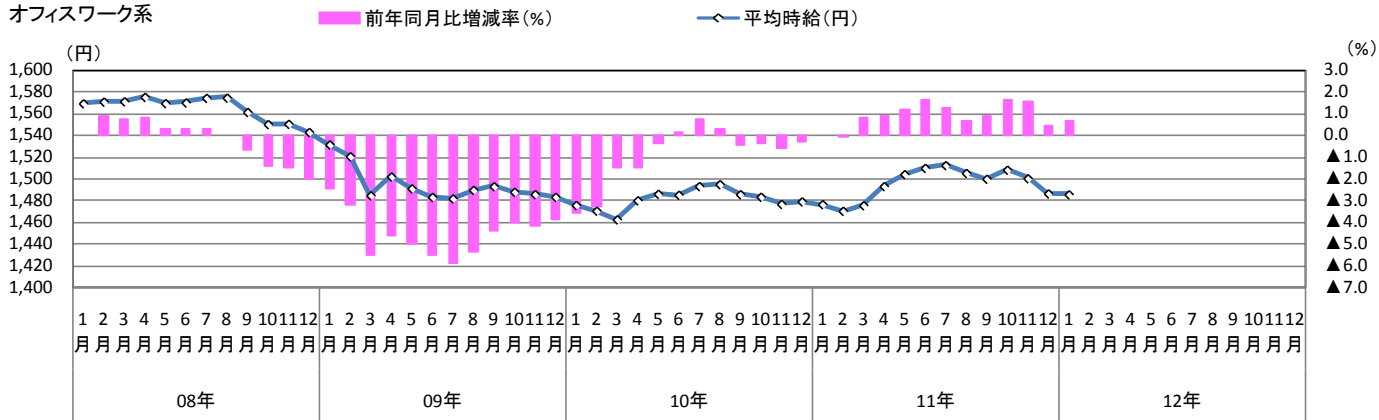
12年1月：1,536円
前月比：▲5円、▲0.3%
前年同月比：24円、1.6%

2. 三大都市圏 エリア別 募集時平均時給調査

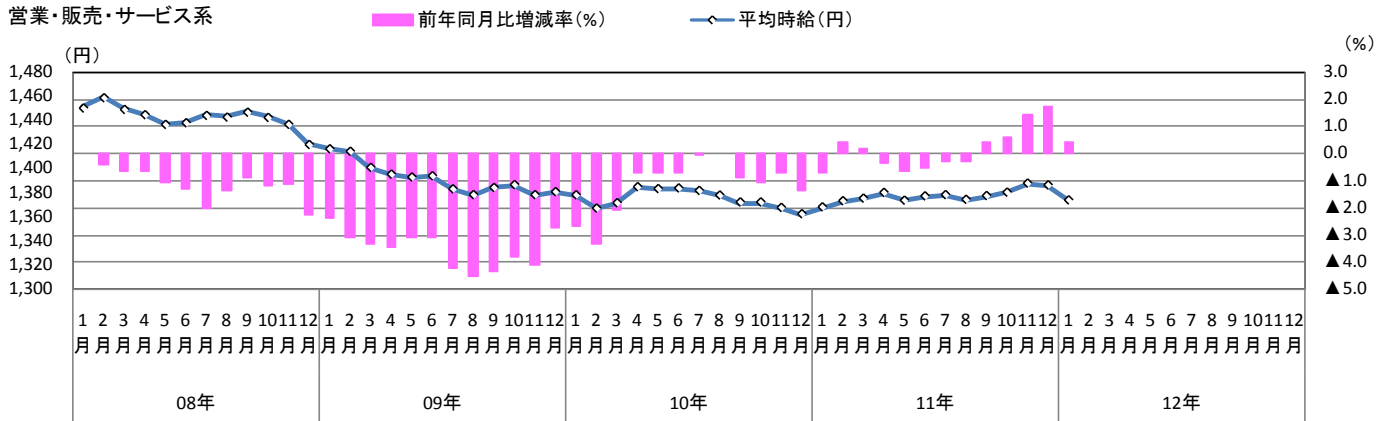
2-1 関東

■ 関東 職種大分類別 平均時給推移

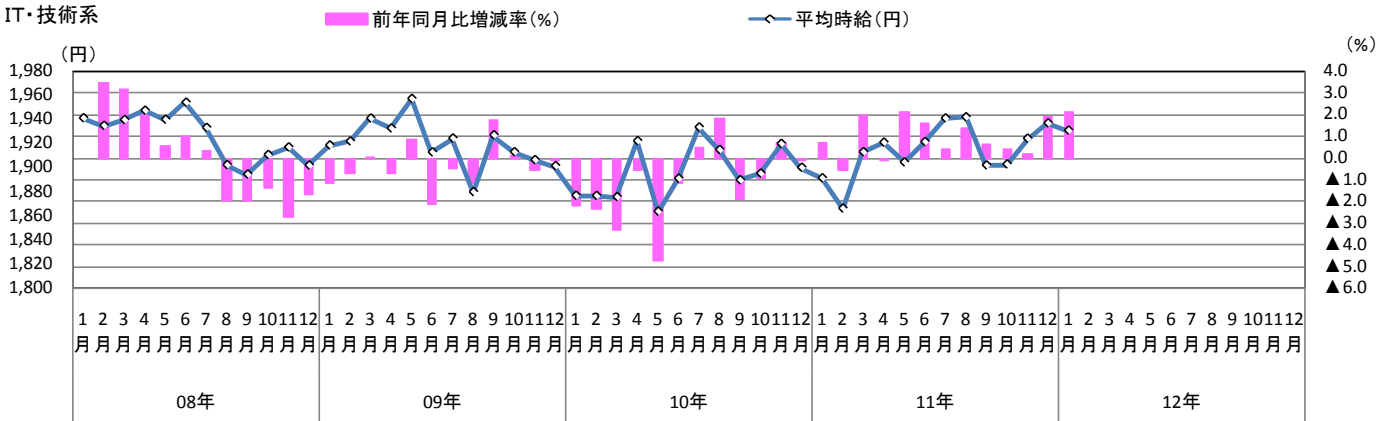
オフィスワーク系



営業・販売・サービス系



IT・技術系

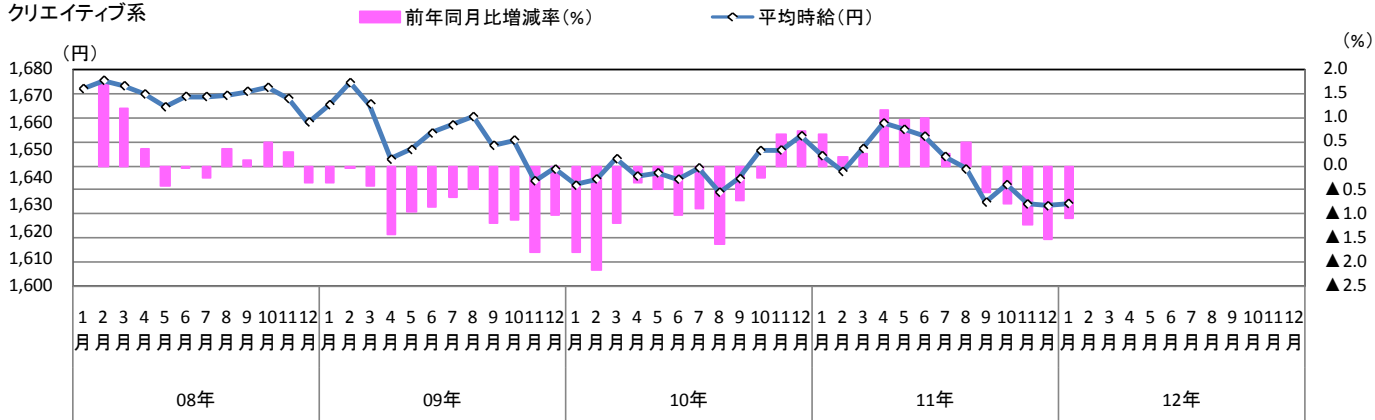


2. 三大都市圏 エリア別 募集時平均時給調査

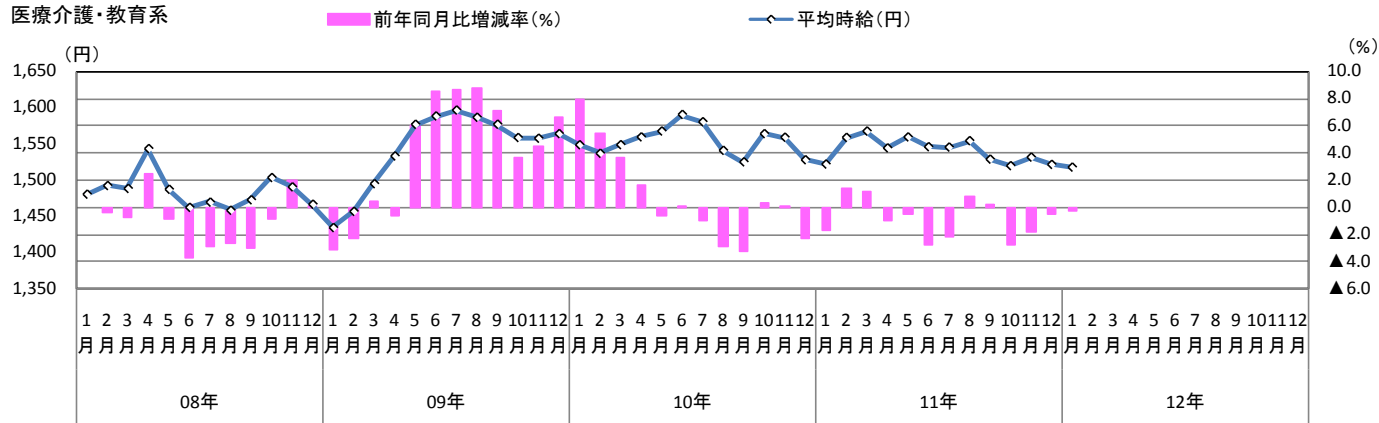
2-1 関東

■関東 職種大分類別 平均時給推移

クリエイティブ系



医療介護・教育系



2. 三大都市圏 エリア別 募集時平均時給調査

2-1 関東

■関東 職種小分類別 平均時給

		平均時給(円)			増減率	
		2011年	2011年	2012年	前年同月比	前月比
		1月	12月	1月		
オフィスワーク系	OA事務	1,407	1,428	1,425	1.3%	▲0.2%
	営業事務	1,454	1,475	1,478	1.7%	0.2%
	貿易・国際事務	1,554	1,590	1,587	2.1%	▲0.2%
	特許事務	1,668	1,645	1,650	▲1.1%	0.3%
	英文事務	1,648	1,641	1,643	▲0.3%	0.1%
	通訳・翻訳	1,800	1,774	1,807	0.4%	1.9%
	金融事務	1,526	1,500	1,482	▲2.9%	▲1.2%
	経理・英文経理	1,510	1,532	1,538	1.9%	0.4%
	財務・会計	1,660	1,598	1,602	▲3.5%	0.3%
	総務・人事・広報・宣伝	1,530	1,536	1,534	0.3%	▲0.1%
	秘書	1,594	1,615	1,620	1.6%	0.3%
	受付	1,313	1,373	1,371	4.4%	▲0.1%
	データ入力	1,285	1,311	1,301	1.2%	▲0.8%
	OAオペレータ	1,560	1,493	1,519	▲2.6%	1.7%
	企画・マーケティング	1,645	1,605	1,629	▲1.0%	1.5%
	その他	1,339	1,333	1,328	▲0.8%	▲0.4%
全オフィスワーク系	1,476	1,486	1,486	0.7%	0.0%	
営業・販売・サービス系	営業・企画営業	1,518	1,548	1,544	1.7%	▲0.3%
	営業アシスタント	1,555	1,538	1,510	▲2.9%	▲1.8%
	販売	1,314	1,320	1,306	▲0.6%	▲1.1%
	接客・ショールーム・カウンター窓口	1,321	1,332	1,325	0.3%	▲0.5%
	テレオペ・テレマーケティング・スーパーバイザー	1,412	1,425	1,421	0.6%	▲0.3%
	旅行関連	1,398	1,448	1,424	1.9%	▲1.7%
	エステティシャン	-	-	-	-	-
	その他	1,355	1,327	1,302	▲3.9%	▲1.9%
全営業・販売・サービス系	1,368	1,386	1,374	0.4%	▲0.9%	
IT・技術系	SE・プログラマ・ネットワークエンジニア	2,141	2,267	2,243	4.8%	▲1.1%
	運用管理・保守	1,816	1,914	1,902	4.7%	▲0.6%
	ユーザーサポート・ヘルプデスク	1,676	1,666	1,686	0.6%	1.2%
	OAインストラクター	1,512	1,600	1,641	8.5%	2.6%
	テスト・評価	1,570	1,711	1,609	2.5%	▲6.0%
	CADオペレータ・CAD設計	1,515	1,598	1,598	5.5%	0.0%
	設計(電子・機械・建築)	1,943	1,941	1,946	0.2%	0.3%
	その他	1,742	1,759	1,804	3.6%	2.6%
全IT・技術系	1,891	1,937	1,931	2.1%	▲0.3%	
クリエイティブ系	デザイナー	1,494	1,608	1,621	8.5%	0.8%
	Web関連	1,704	1,686	1,688	▲0.9%	0.1%
	編集・制作・校正	1,606	1,579	1,574	▲2.0%	▲0.3%
	DTPオペレータ	1,530	1,561	1,572	2.7%	0.7%
	その他	1,490	1,516	1,522	2.1%	0.4%
全クリエイティブ系	1,648	1,630	1,630	▲1.1%	0.0%	
医療介護・教育系	医療事務	1,136	1,121	1,127	▲0.8%	0.5%
	治験関連	1,930	1,926	1,925	▲0.3%	▲0.1%
	介護関連	1,135	1,315	1,328	17.0%	1.0%
	看護師・准看護師	1,860	1,794	1,832	▲1.5%	2.1%
	研究開発	1,529	1,531	1,513	▲1.0%	▲1.2%
	その他医療・介護関連	1,468	1,357	1,383	▲5.8%	1.9%
	インストラクター・講師	1,587	1,510	1,653	4.2%	9.5%
	学校事務・その他教育系	1,374	1,401	1,362	▲0.9%	▲2.8%
全医療介護・教育系	1,522	1,521	1,518	▲0.3%	▲0.2%	

※-: 集計対象件数20件未満

※2010年5月度までの一般事務は、6月度以降はOA事務に職種名変更。

2. 三大都市圏 エリア別 募集時平均時給調査

2-2 東海

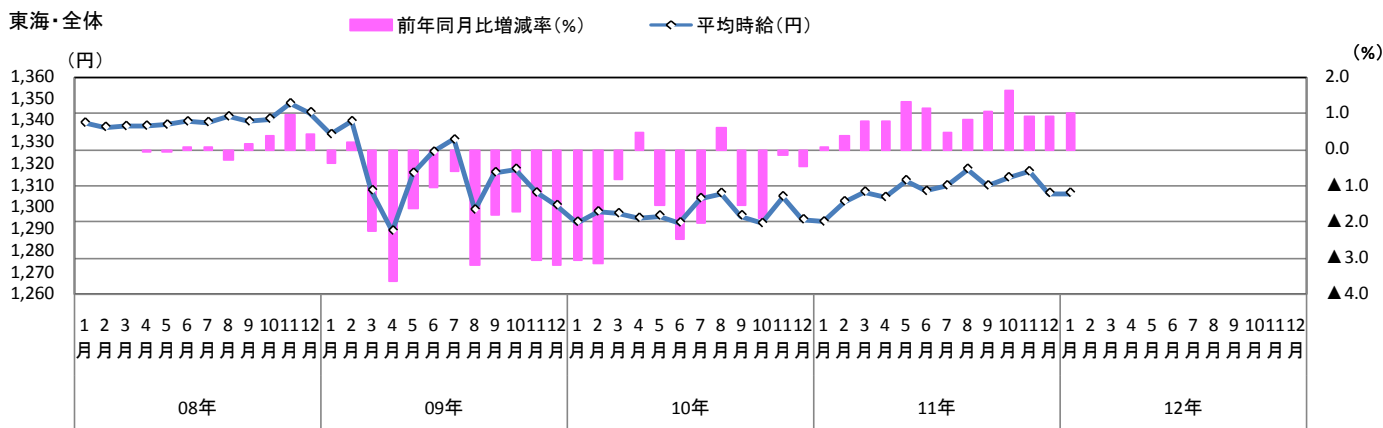
東海 職種大分類別 平均時給推移

			1月	2月	3月	4月	5月	6月	7月	8月	9月	10月	11月	12月	
平均時給 (円)	2008年	オフィスワーク系	1,306	1,307	1,306	1,309	1,305	1,306	1,306	1,306	1,306	1,303	1,298	1,308	1,297
		営業・販売・サービス系	1,324	1,321	1,322	1,319	1,310	1,308	1,295	1,295	1,307	1,314	1,315	1,304	
		IT・技術系	1,560	1,565	1,569	1,559	1,574	1,580	1,593	1,585	1,586	1,603	1,605	1,617	
		クリエイティブ系	1,343	1,360	1,368	1,370	1,359	1,362	1,372	1,385	1,361	1,353	1,347	1,342	
		医療・介護系	1,362	1,349	1,357	1,343	1,345	1,344	1,353	1,343	1,324	1,356	1,336	1,337	
		全体	1,339	1,337	1,338	1,338	1,338	1,340	1,339	1,342	1,340	1,341	1,348	1,344	
	2009年	オフィスワーク系	1,270	1,260	1,217	1,206	1,244	1,254	1,252	1,203	1,232	1,235	1,231	1,221	
		営業・販売・サービス系	1,288	1,284	1,274	1,271	1,284	1,283	1,289	1,286	1,282	1,298	1,284	1,272	
		IT・技術系	1,647	1,674	1,647	1,561	1,564	1,586	1,592	1,536	1,616	1,616	1,552	1,538	
		クリエイティブ系	1,346	1,344	1,342	1,344	1,353	1,371	1,339	1,334	1,335	1,323	1,349	1,350	
		医療・介護・教育系*	1,330	1,343	1,373	1,370	1,385	1,332	1,341	1,352	1,347	1,331	1,315	1,334	
		全体	1,334	1,340	1,308	1,289	1,316	1,326	1,331	1,299	1,316	1,318	1,307	1,301	
2010年	オフィスワーク系	1,224	1,236	1,230	1,241	1,247	1,246	1,250	1,254	1,251	1,246	1,246	1,233		
	営業・販売・サービス系	1,276	1,274	1,266	1,257	1,253	1,251	1,264	1,269	1,273	1,274	1,274	1,265		
	IT・技術系	1,535	1,548	1,569	1,562	1,547	1,567	1,535	1,544	1,522	1,526	1,566	1,570		
	クリエイティブ系	1,330	1,345	1,328	1,317	1,325	1,340	1,328	1,330	1,346	1,334	1,337	1,318		
	医療・介護・教育系*	1,309	1,310	1,302	1,364	1,331	1,311	1,330	1,312	1,314	1,312	1,341	1,292		
	全体	1,293	1,298	1,297	1,295	1,296	1,293	1,304	1,307	1,296	1,293	1,305	1,295		
2011年	オフィスワーク系	1,223	1,239	1,242	1,252	1,260	1,257	1,252	1,253	1,250	1,261	1,261	1,253		
	営業・販売・サービス系	1,254	1,257	1,270	1,272	1,283	1,279	1,281	1,276	1,282	1,282	1,281	1,275		
	IT・技術系	1,579	1,580	1,595	1,541	1,548	1,531	1,545	1,586	1,557	1,547	1,597	1,597		
	クリエイティブ系	1,337	1,333	1,328	1,312	1,309	1,331	1,341	1,337	1,318	1,341	1,338	1,325		
	医療・介護・教育系*	1,291	1,296	1,289	1,315	1,337	1,308	1,320	1,384	1,399	1,382	1,380	1,324		
	全体	1,294	1,303	1,307	1,305	1,313	1,308	1,310	1,318	1,310	1,314	1,317	1,307		
2012年	オフィスワーク系	1,251													
	営業・販売・サービス系	1,274													
	IT・技術系	1,587													
	クリエイティブ系	1,329													
	医療・介護・教育系*	1,330													
	全体	1,307													
前年同月 増減率	オフィスワーク系	2.3%													
	営業・販売・サービス系	1.6%													
	IT・技術系	0.5%													
	クリエイティブ系	▲0.6%													
	医療・介護・教育系*	3.0%													
	全体	1.0%													

※製造・物流・軽作業・その他の職種は、掲載求人数に変動が大きいので、集計対象より除外しております。

*2009年9月度調査より、医療・介護系の集計職種範囲を拡大し、医療・介護・教育系として平均を算出しております。

東海 平均給推移

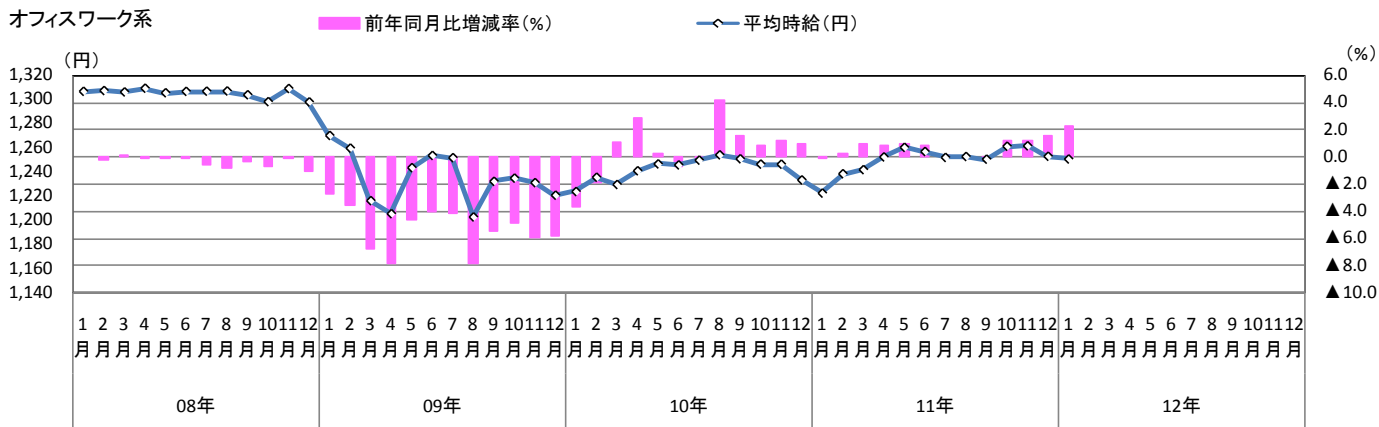


2. 三大都市圏 エリア別 募集時平均時給調査

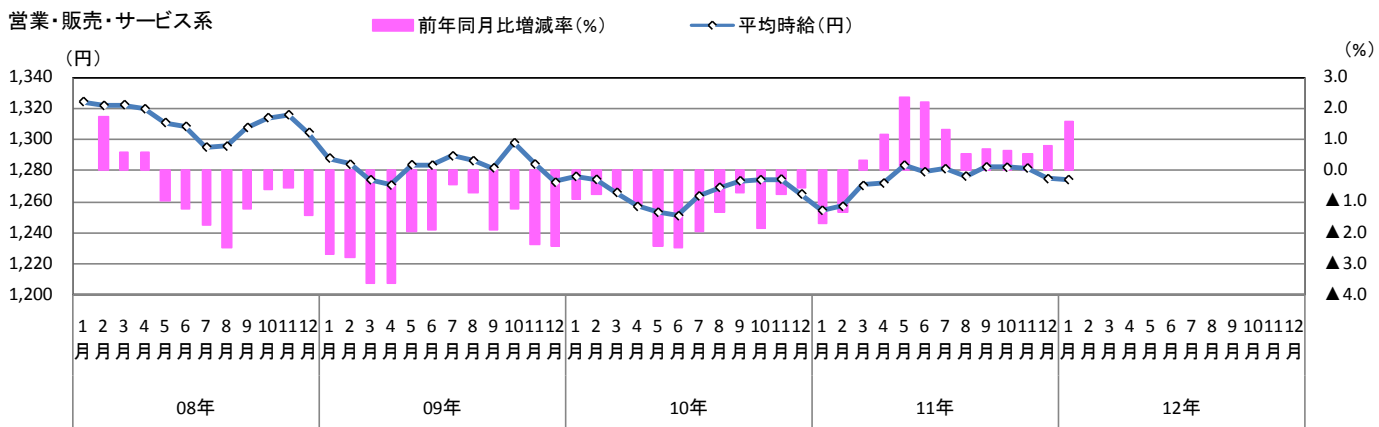
2-2 東海

■東海 職種大分類別 平均時給推移

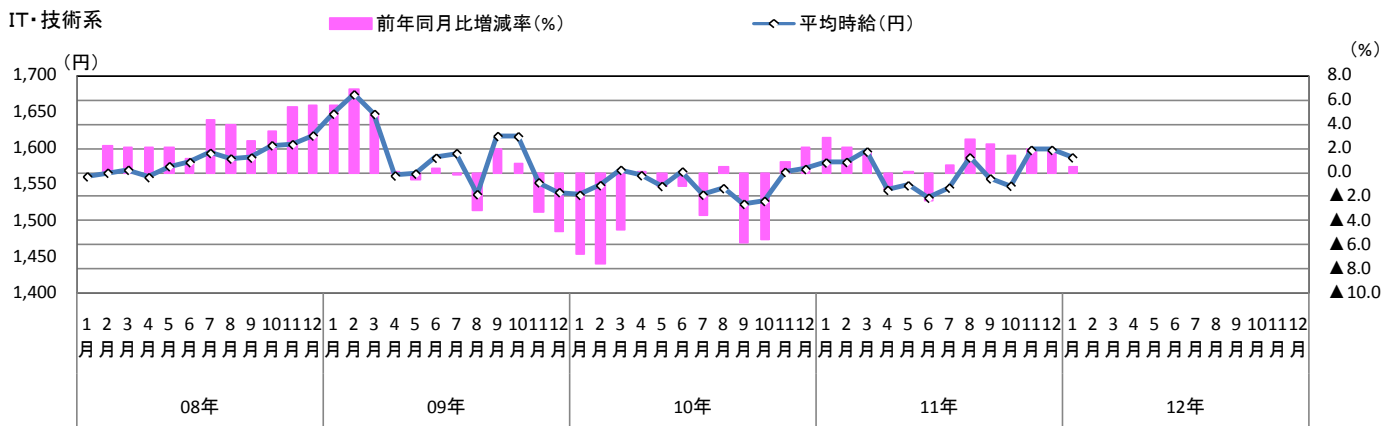
オフィスワーク系



営業・販売・サービス系



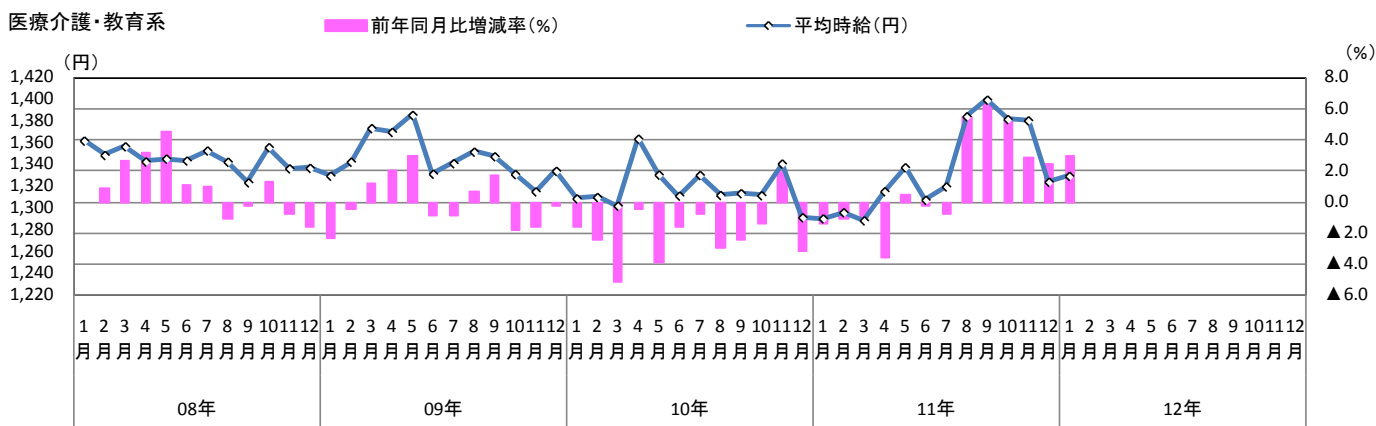
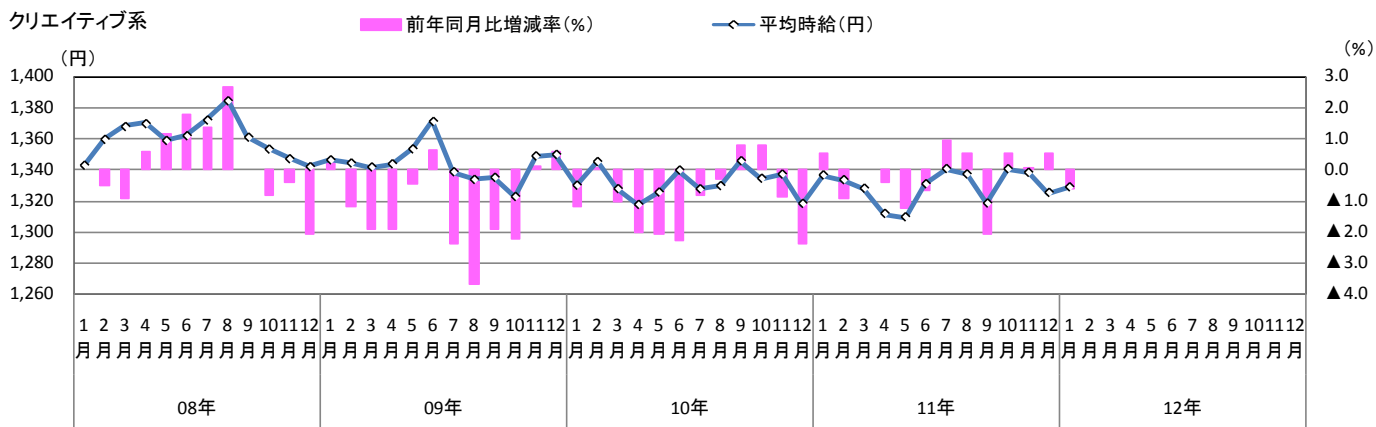
IT・技術系



2. 三大都市圏 エリア別 募集時平均時給調査

2-2 東海

■東海 職種大分類別 平均時給推移



2. 三大都市圏 エリア別 募集時平均時給調査

2-2 東海

■東海 職種小分類別 平均時給

		平均時給(円)			増減率	
		2011年	2011年	2012年	前年同月比	前月比
		1月	12月	1月		
オフィスワーク系	OA事務	1,210	1,236	1,232	1.8%	▲0.3%
	営業事務	1,254	1,251	1,249	▲0.4%	▲0.2%
	貿易・国際事務	1,321	1,322	1,312	▲0.7%	▲0.8%
	特許事務	-	-	-	-	-
	英文事務	1,359	1,428	1,374	1.1%	▲3.8%
	通訳・翻訳	1,457	1,482	1,531	5.1%	3.3%
	金融事務	1,256	1,257	1,258	0.2%	0.1%
	経理・英文経理	1,265	1,277	1,270	0.4%	▲0.5%
	財務・会計	1,317	1,266	1,338	1.6%	5.7%
	総務・人事・広報・宣伝	1,259	1,330	1,319	4.8%	▲0.8%
	秘書	1,271	1,335	1,361	7.1%	1.9%
	受付	1,021	1,196	1,199	17.4%	0.3%
	データ入力	1,070	1,132	1,117	4.4%	▲1.3%
	OAオペレータ	1,258	1,214	1,238	▲1.6%	2.0%
	企画・マーケティング	1,367	1,365	1,502	9.9%	10.0%
	その他	1,124	1,138	1,096	▲2.5%	▲3.7%
全オフィスワーク系	1,223	1,253	1,251	2.3%	▲0.2%	
営業・販売・サービス系	営業・企画営業	1,398	1,438	1,431	2.4%	▲0.5%
	営業アシスタント	1,318	1,366	1,339	1.6%	▲2.0%
	販売	1,246	1,260	1,262	1.3%	0.2%
	接客・ショールーム・カウンター窓口	1,207	1,225	1,246	3.2%	1.7%
	テレオペ・テレマーケティング・スーパーバイザー	1,231	1,271	1,252	1.7%	▲1.5%
	旅行関連	1,223	1,198	1,194	▲2.4%	▲0.3%
	エステティシャン	-	-	-	-	-
	その他	1,192	1,229	1,209	1.4%	▲1.6%
	全営業・販売・サービス系	1,254	1,275	1,274	1.6%	▲0.1%
IT・技術系	SE・プログラマ・ネットワークエンジニア	1,859	1,892	1,908	2.6%	0.8%
	運用管理・保守	1,526	1,574	1,569	2.8%	▲0.3%
	ユーザーサポート・ヘルプデスク	1,362	1,461	1,478	8.5%	1.2%
	OAインストラクター	1,696	1,479	1,420	▲16.3%	▲4.0%
	テスト・評価	1,405	1,438	1,424	1.4%	▲1.0%
	CADオペレータ・CAD設計	1,394	1,403	1,387	▲0.5%	▲1.1%
	設計(電子・機械・建築)	1,758	1,655	1,650	▲6.1%	▲0.3%
	その他	1,609	1,581	1,544	▲4.0%	▲2.3%
全IT・技術系	1,579	1,597	1,587	0.5%	▲0.6%	
クリエイティブ系	デザイナー	1,364	1,313	1,323	▲3.0%	0.8%
	Web関連	1,408	1,425	1,426	1.3%	0.1%
	編集・制作・校正	1,210	1,312	1,280	5.8%	▲2.4%
	DTPオペレータ	1,275	1,282	1,273	▲0.2%	▲0.7%
	その他	1,437	1,253	1,282	▲10.8%	2.3%
全クリエイティブ系	1,337	1,325	1,329	▲0.6%	0.3%	
医療介護・教育系	医療事務	1,011	1,048	1,037	2.6%	▲1.0%
	治験関連	-	-	-	-	-
	介護関連	-	1,011	1,049	-	3.8%
	看護師・准看護師	-	1,652	1,717	-	3.9%
	研究開発	1,374	1,425	1,438	4.7%	0.9%
	その他医療・介護関連	1,502	1,346	1,294	▲13.8%	▲3.9%
	インストラクター・講師	1,502	-	1,260	▲16.1%	-
	学校事務・その他教育系	1,199	1,153	1,170	▲2.4%	1.5%
全医療介護・教育系	1,291	1,324	1,330	3.0%	0.5%	

※一: 集計対象件数20件未満

※2010年5月度までの一般事務は、6月度以降はOA事務に職種名変更。

2. 三大都市圏 エリア別 募集時平均時給調査

2-3 関西

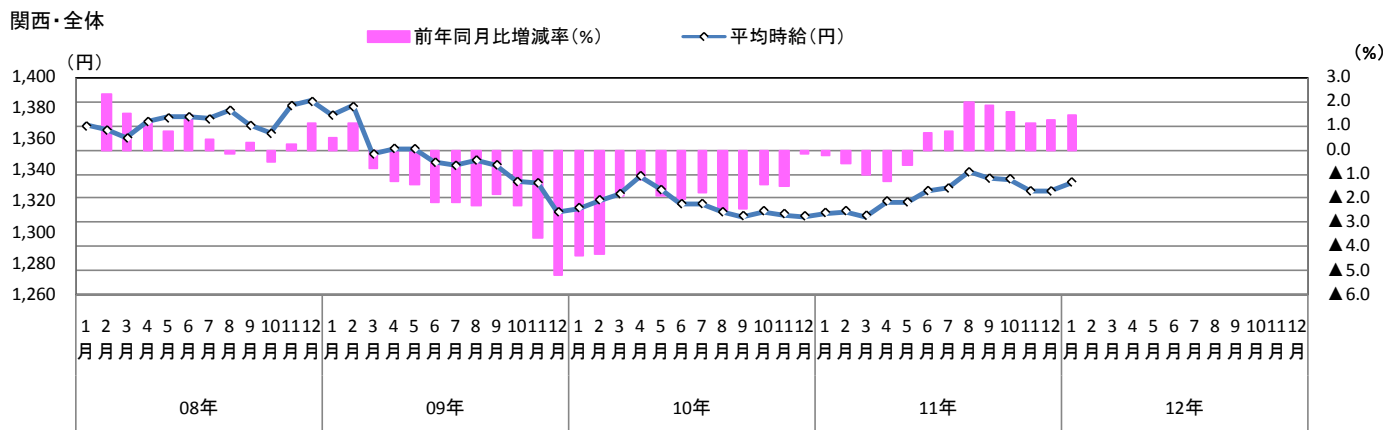
■関西 職種大分類別 平均時給推移

		1月	2月	3月	4月	5月	6月	7月	8月	9月	10月	11月	12月	
平均時給 (円)	2008年													
	オフィスワーク系	1,311	1,310	1,307	1,305	1,304	1,307	1,307	1,307	1,307	1,298	1,305	1,300	
	営業・販売・サービス系	1,307	1,306	1,310	1,310	1,302	1,296	1,293	1,294	1,290	1,296	1,298	1,287	
	IT・技術系	1,653	1,652	1,646	1,658	1,677	1,671	1,643	1,653	1,644	1,657	1,680	1,692	
	クリエイティブ系	1,396	1,417	1,404	1,404	1,396	1,387	1,399	1,409	1,402	1,400	1,412	1,415	
	医療・介護系	1,424	1,423	1,417	1,444	1,436	1,422	1,436	1,453	1,436	1,421	1,428	1,444	
	全体	1,369	1,366	1,361	1,372	1,374	1,375	1,373	1,379	1,369	1,364	1,382	1,385	
	2009年													
	オフィスワーク系	1,292	1,284	1,239	1,250	1,252	1,255	1,252	1,252	1,258	1,252	1,260	1,253	
	営業・販売・サービス系	1,286	1,288	1,284	1,274	1,270	1,260	1,257	1,267	1,261	1,278	1,272	1,244	
	IT・技術系	1,675	1,683	1,681	1,685	1,698	1,667	1,671	1,664	1,648	1,615	1,609	1,608	
	クリエイティブ系	1,400	1,408	1,418	1,420	1,402	1,388	1,417	1,441	1,418	1,396	1,410	1,412	
医療介護・教育系*	1,440	1,457	1,445	1,446	1,462	1,467	1,446	1,456	1,456	1,412	1,415	1,420		
全体	1,376	1,381	1,351	1,354	1,354	1,345	1,343	1,347	1,344	1,333	1,332	1,313		
2010年														
オフィスワーク系	1,251	1,249	1,246	1,253	1,253	1,249	1,258	1,257	1,255	1,254	1,248	1,242		
営業・販売・サービス系	1,254	1,270	1,264	1,265	1,244	1,247	1,249	1,239	1,241	1,253	1,250	1,239		
IT・技術系	1,601	1,597	1,630	1,638	1,633	1,624	1,628	1,636	1,640	1,617	1,604	1,608		
クリエイティブ系	1,408	1,398	1,387	1,397	1,394	1,389	1,386	1,357	1,356	1,358	1,353	1,355		
医療介護・教育系*	1,415	1,441	1,410	1,425	1,412	1,369	1,339	1,352	1,348	1,369	1,356	1,394		
全体	1,316	1,321	1,325	1,337	1,328	1,318	1,319	1,313	1,311	1,314	1,312	1,311		
2011年														
オフィスワーク系	1,244	1,250	1,242	1,249	1,251	1,262	1,258	1,260	1,255	1,251	1,249	1,255		
営業・販売・サービス系	1,243	1,242	1,249	1,248	1,250	1,253	1,258	1,271	1,280	1,276	1,262	1,249		
IT・技術系	1,595	1,597	1,597	1,596	1,591	1,582	1,589	1,592	1,593	1,613	1,622	1,620		
クリエイティブ系	1,358	1,351	1,340	1,339	1,338	1,356	1,369	1,354	1,364	1,351	1,348	1,334		
医療介護・教育系*	1,381	1,377	1,367	1,370	1,366	1,363	1,362	1,399	1,390	1,373	1,368	1,382		
全体	1,313	1,314	1,311	1,320	1,320	1,327	1,329	1,339	1,335	1,335	1,327	1,327		
2012年														
オフィスワーク系	1,254													
営業・販売・サービス系	1,243													
IT・技術系	1,638													
クリエイティブ系	1,346													
医療介護・教育系*	1,373													
全体	1,332													
前年同月比 増減率														
オフィスワーク系	0.8%													
営業・販売・サービス系	0.0%													
IT・技術系	2.7%													
クリエイティブ系	▲0.9%													
医療介護・教育系*	▲0.6%													
全体	1.4%													

※製造・物流・軽作業・その他の職種は、掲載求人数に変動が大きいため、集計対象より除外しております。

*2009年9月度調査より、医療・介護系の集計職種範囲を拡大し、医療介護・教育系として平均を算出しております。

■関西 平均時給推移

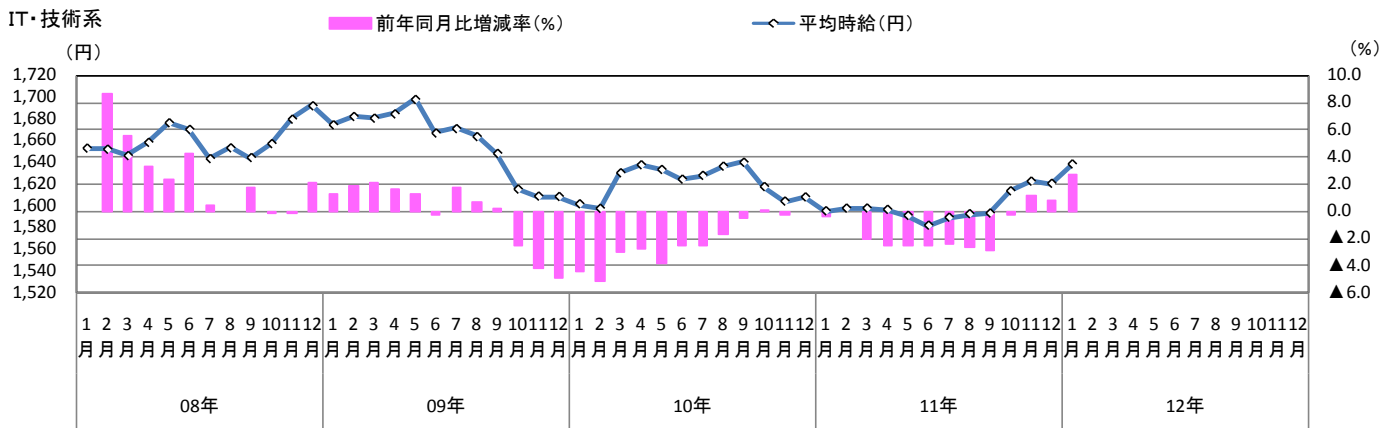
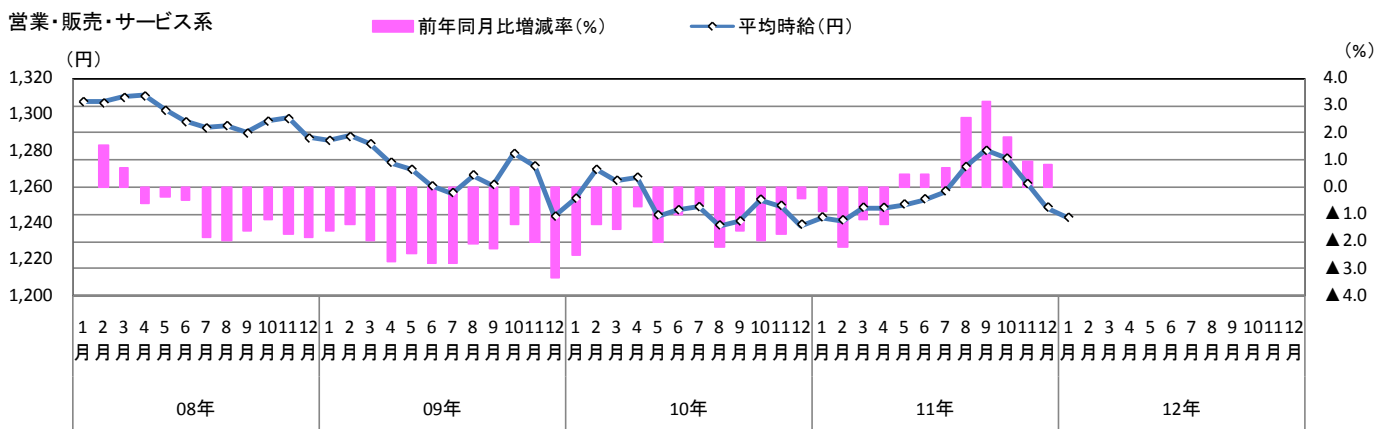
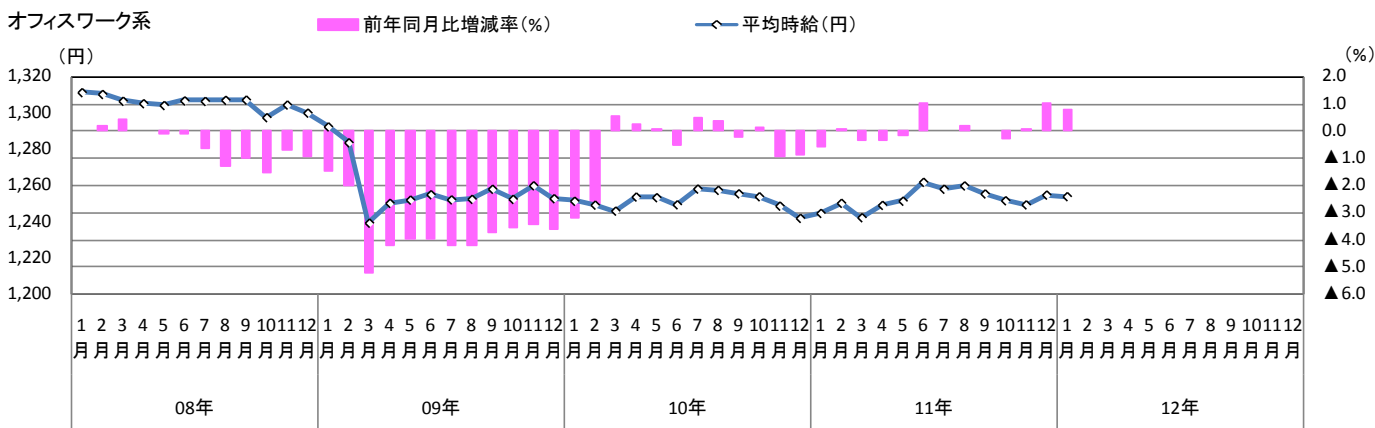


12年1月：1,332円
前月比：5円、0.4%
前年同月比：19円、1.4%

2. 三大都市圏 エリア別 募集時平均時給調査

2-3 関西

■ 関西 職種大分類別 平均時給推移

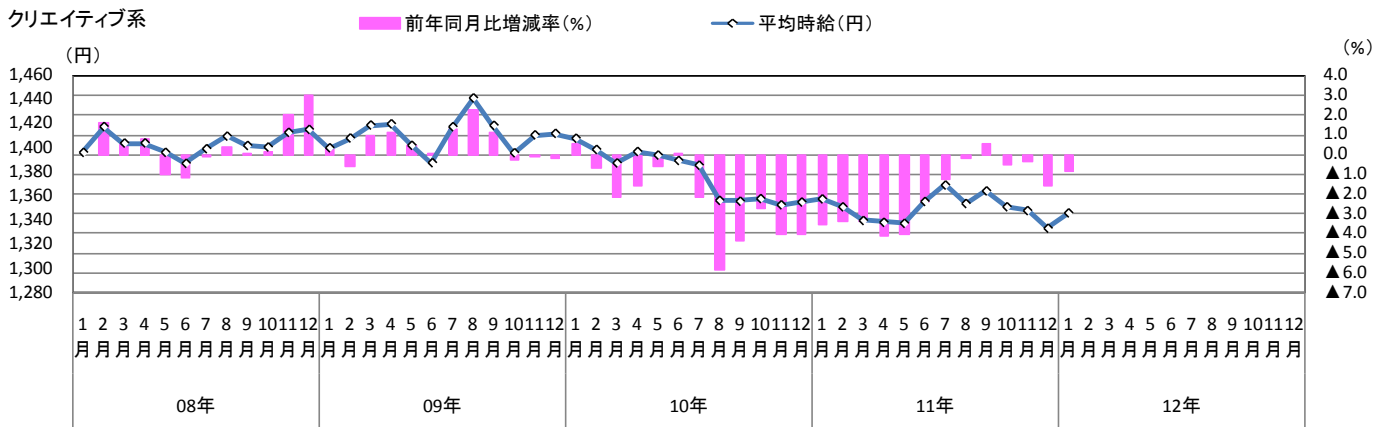


2. 三大都市圏 エリア別 募集時平均時給調査

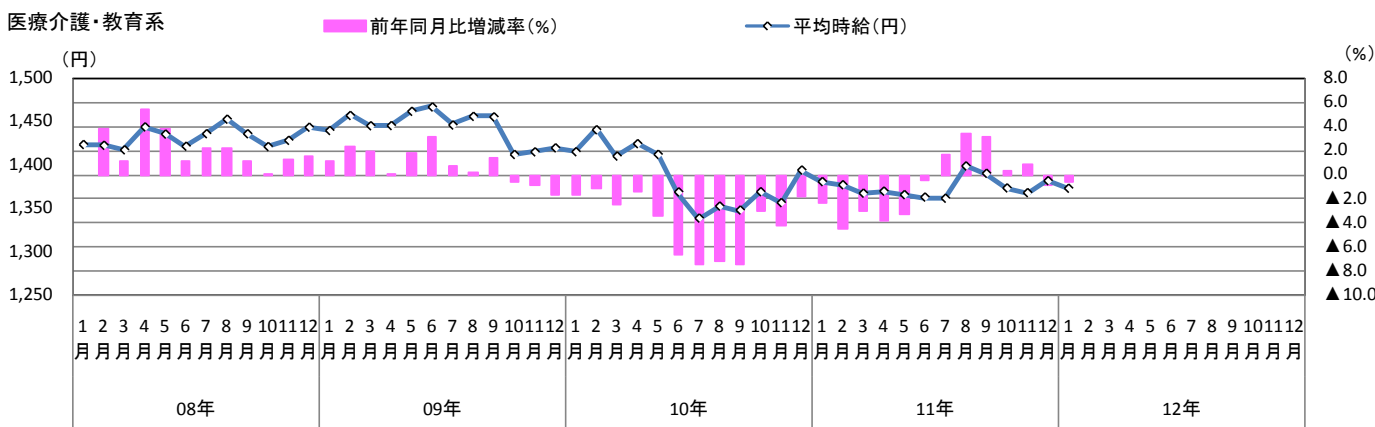
2-3 関西

■ 関西 職種大分類別 平均時給推移

クリエイティブ系



医療介護・教育系



2. 三大都市圏 エリア別 募集時平均時給調査

2-3 関西

■ 関西 職種小分類別 平均時給

		平均時給(円)			増減率	
		2011年	2011年	2012年	前年同月比	前月比
		1月	12月	1月		
オフィスワーク系	OA事務	1,191	1,225	1,216	2.1%	▲0.7%
	営業事務	1,245	1,263	1,273	2.2%	0.8%
	貿易・国際事務	1,360	1,339	1,336	▲1.8%	▲0.2%
	特許事務	1,421	-	1,394	▲1.9%	-
	英文事務	1,347	1,381	1,350	0.2%	▲2.2%
	通訳・翻訳	1,521	1,443	1,464	▲3.7%	1.5%
	金融事務	1,287	1,268	1,268	▲1.5%	0.0%
	経理・英文経理	1,283	1,282	1,279	▲0.3%	▲0.2%
	財務・会計	1,315	1,336	1,282	▲2.5%	▲4.0%
	総務・人事・広報・宣伝	1,279	1,271	1,277	▲0.2%	0.5%
	秘書	1,325	1,309	1,331	0.5%	1.7%
	受付	1,131	1,162	1,163	2.8%	0.1%
	データ入力	1,164	1,203	1,176	1.0%	▲2.2%
	OAオペレータ	1,311	1,251	1,329	1.4%	6.2%
	企画・マーケティング	1,410	1,424	1,372	▲2.7%	▲3.7%
	その他	1,143	1,179	1,172	2.5%	▲0.6%
	全オフィスワーク系	1,244	1,255	1,254	0.8%	▲0.1%
営業・販売・サービス系	営業・企画営業	1,397	1,398	1,406	0.6%	0.6%
	営業アシスタント	1,248	1,284	1,292	3.5%	0.6%
	販売	1,212	1,230	1,222	0.8%	▲0.7%
	接客・ショールーム・カウンター窓口	1,169	1,183	1,188	1.6%	0.4%
	テレオペ・テレマーケティング・スーパーバイザー	1,229	1,253	1,239	0.8%	▲1.1%
	旅行関連	1,147	1,193	1,169	1.9%	▲2.0%
	エステティシャン	1,206	-	-	-	-
	その他	1,231	1,221	1,188	▲3.5%	▲2.7%
	全営業・販売・サービス系	1,243	1,249	1,243	0.0%	▲0.5%
IT・技術系	SE・プログラマ・ネットワークエンジニア	1,836	1,863	1,889	2.9%	1.4%
	運用管理・保守	1,642	1,610	1,656	0.9%	2.9%
	ユーザーサポート・ヘルプデスク	1,383	1,458	1,437	3.9%	▲1.4%
	OAインストラクター	1,375	1,460	1,513	10.0%	3.6%
	テスト・評価	1,338	1,421	1,420	6.1%	▲0.1%
	CADオペレータ・CAD設計	1,370	1,395	1,392	1.6%	▲0.2%
	設計(電子・機械・建築)	1,756	1,751	1,763	0.4%	0.7%
	その他	1,516	1,488	1,493	▲1.5%	0.3%
	全IT・技術系	1,595	1,620	1,638	2.7%	1.1%
クリエイティブ系	デザイナー	1,372	1,383	1,374	0.1%	▲0.7%
	Web関連	1,380	1,391	1,402	1.6%	0.8%
	編集・制作・校正	1,329	1,306	1,322	▲0.5%	1.2%
	DTPオペレータ	1,316	1,279	1,288	▲2.1%	0.7%
	その他	1,394	1,267	1,302	▲6.6%	2.8%
	全クリエイティブ系	1,358	1,334	1,346	▲0.9%	0.9%
医療介護・教育系	医療事務	1,101	1,084	1,087	▲1.3%	0.3%
	治験関連	1,614	1,594	1,619	0.3%	1.6%
	介護関連	1,065	1,101	1,052	▲1.2%	▲4.5%
	看護師・准看護師	1,728	1,836	1,761	1.9%	▲4.1%
	研究開発	1,418	1,443	1,452	2.4%	0.6%
	その他医療・介護関連	1,305	1,228	1,219	▲6.6%	▲0.7%
	インストラクター・講師	1,264	1,368	1,287	1.8%	▲5.9%
	学校事務・その他教育系	1,076	1,056	1,092	1.5%	3.4%
	全医療介護・教育系	1,381	1,382	1,373	▲0.6%	▲0.7%

※一：集計対象件数20件未満

※2010年5月度までの一般事務は、6月度以降はOA事務に職種名変更。