

2012年6月19日
株式会社リクルート

2012年5月 派遣スタッフ募集時平均時給調査【確定】

三大都市圏の5月度平均時給は1,472円。
19カ月連続で前年同月比プラスとなるが、
プラス幅は3カ月連続で縮小。

株式会社リクルート(本社:東京都千代田区、代表取締役社長 兼 CEO:峰岸真澄)は、当社発行の求人情報サイト『リクナビ派遣』に掲載された求人情報より、2012年5月の「派遣スタッフ募集時平均時給調査」をまとめましたので、ご報告いたします。6月15日に速報を発表しております。

【三大都市圏・全体】

三大都市圏(関東、東海、関西)の平均時給は、1,472円(前年同月1,464円、前月1,478円)

[3P]

三大都市圏全体の平均時給は19カ月連続で前年同月比プラス。職種別では、4月度まで7カ月連続で前年同月を下回っていたクリエイティブ系(前年同月比増減額+7円、増減率+0.4%)が前年同月比プラスに転じ、5職種中2職種が前年同月を上回るという結果になっている。

【三大都市圏・エリア別】

前年同月比プラスは関東のみ。東海は2010年12月度以来のマイナス

関東の平均時給は1,542円(前年同月1,534円、前月1,546円)

[8P]

関東全体の平均時給は19カ月連続で前年同月を上回るものの、前年同月比プラスとなった職種は、IT・技術系(前年同月比増減額+32円、増減率+1.7%)のみ。オフィスワーク系(同 11円、同 0.7%)、医療介護・教育系(同 65円、同 4.2%)は、4月度に比べてマイナス幅が拡大している。

東海の平均時給は1,306円(前年同月1,313円、前月1,308円)

[12P]

東海全体の平均時給は17カ月ぶりに前年同月比マイナスに。職種別でも、オフィスワーク系(前年同月比増減額 3円、増減率 0.2%)、医療介護・教育系(同 20円、同 1.5%)がマイナスに転じ、前年同月比プラスのIT・技術系(同+32円、同+2.1%)、クリエイティブ系(同+21円、同+1.6%)もプラス幅が縮小している。

関西の平均時給は1,320円(前年同月1,320円、前月1,326円)

[16P]

関西全体の平均時給は4月度まで11カ月連続で前年同月を上回っていたが、5月度は前年同月と同額。職種別では、クリエイティブ系(前年同月比増減額+26円、増減率+1.9%)の平均時給が8カ月ぶりに1,360円を上回った一方、オフィスワーク系(同 5円、同 0.4%)、医療介護・教育系(同 60円、同 4.4%)は、マイナス幅が拡大している。また、医療介護・教育系は先月に引き続き、最低額を更新。

【本件に関するお問い合わせ先】

https://www.recruit.jp/form/inquiry_press.php

【調査概要】

当社発行の求人情報サイト『リクナビ派遣』に掲載された求人情報より、派遣スタッフの募集時平均時給を集計いたしました。本調査は2007年2月から毎月定期的実施しています。

< 集計対象期間について >

2012年4月25日 10:00 ~ 2012年5月30日 10:00

< 集計対象職種について >

オフィスワーク系 : OA事務、営業事務、貿易・国際事務、特許事務、英文事務、通訳・翻訳など
 営業・販売・サービス系 : 営業・企画営業、営業アシスタント、販売、接客・ショールーム・カウンター窓口など
 IT・技術系 : SE・プログラマ・ネットワークエンジニア、運用管理・保守、ユーザーサポート・ヘルプデスクなど
 クリエイティブ系 : デザイナー、Web関連、編集・制作・校正など
 医療介護・教育系 : 医療事務、治験関連、介護関連、看護師・准看護師、研究開発、インストラクター・講師など

製造・物流・軽作業・その他の職種は、掲載求人件数に変動が大きいいため、集計対象より除外しております。

2009年9月度調査より、医療・介護系の集計職種範囲を拡大し、医療介護・教育系として平均を算出しております。

2010年5月度までの一般事務は、6月度以降はOA事務に職種名変更しております。

< 集計対象媒体について >

『リクナビ派遣』 : 派遣の仕事探しの総合求人情報サイト。関東、東海、関西エリアを中心に、全国8版を展開。

<http://rikunabi-haken.yahoo.co.jp>

< エリア区分について >

対象媒体に掲載される求人情報の勤務所在地に準拠し、以下の通りとしました。

関東 : 東京都、神奈川県、千葉県、埼玉県、茨城県、栃木県、群馬県、山梨県

東海 : 愛知県、三重県、岐阜県、静岡県

関西 : 大阪府、兵庫県、京都府、奈良県、滋賀県、和歌山県

< 集計対象件数 >

掲載の求人情報延べ件数を集計。

2012年5月 171,407件

	関東	東海	関西
オフィスワーク系	53,497	7,560	12,530
営業・販売・サービス系	31,317	6,003	12,221
IT・技術系	18,080	2,045	5,913
クリエイティブ系	9,590	580	1,840
医療介護・教育系	6,277	916	3,038
全体	118,761	17,104	35,542

< (参考) 集計対象件数の推移 >

	1月	2月	3月	4月	5月	6月	7月	8月	9月	10月	11月	12月	
関東	2008年	195,308	241,819	276,791	310,216	200,279	205,833	228,671	150,099	173,306	220,596	143,885	130,405
	2009年	104,184	93,759	86,185	82,436	41,378	56,884	74,265	49,734	74,726	64,056	62,535	62,323
	2010年	62,751	67,714	86,772	60,649	48,250	85,185	67,379	70,234	95,712	77,705	75,492	79,078
	2011年	81,728	86,722	117,319	86,929	62,825	97,221	75,073	102,584	85,977	84,557	111,348	73,221
	2012年	100,576	139,868	116,409	115,733	118,761							
東海	2008年	34,444	43,802	47,729	54,120	37,216	40,364	43,939	28,897	31,286	39,042	27,321	25,716
	2009年	20,510	16,628	15,796	13,599	7,895	10,551	13,148	10,591	14,903	11,286	11,745	11,514
	2010年	11,315	12,085	14,971	9,614	8,069	14,542	10,979	11,040	15,288	12,242	12,484	13,133
	2011年	12,965	12,897	17,329	12,522	9,369	14,708	11,951	15,732	13,579	13,716	18,805	11,478
	2012年	16,079	20,883	16,619	15,862	17,104							
関西	2008年	60,047	66,210	69,103	78,560	54,925	57,969	66,328	47,891	51,239	66,990	48,078	44,969
	2009年	38,832	34,601	35,581	33,653	17,996	24,801	31,594	22,648	30,346	23,606	22,894	22,494
	2010年	23,023	23,913	30,503	21,480	15,804	27,231	21,790	21,202	29,249	24,548	24,519	25,746
	2011年	26,178	27,408	34,597	26,108	20,507	32,831	26,099	32,766	27,666	28,764	38,982	24,478
	2012年	33,061	44,943	35,213	33,675	35,542							

1. 三大都市圏 募集時平均時給調査

三大都市圏(関東、東海、関西) 職種大分類別 平均時給推移

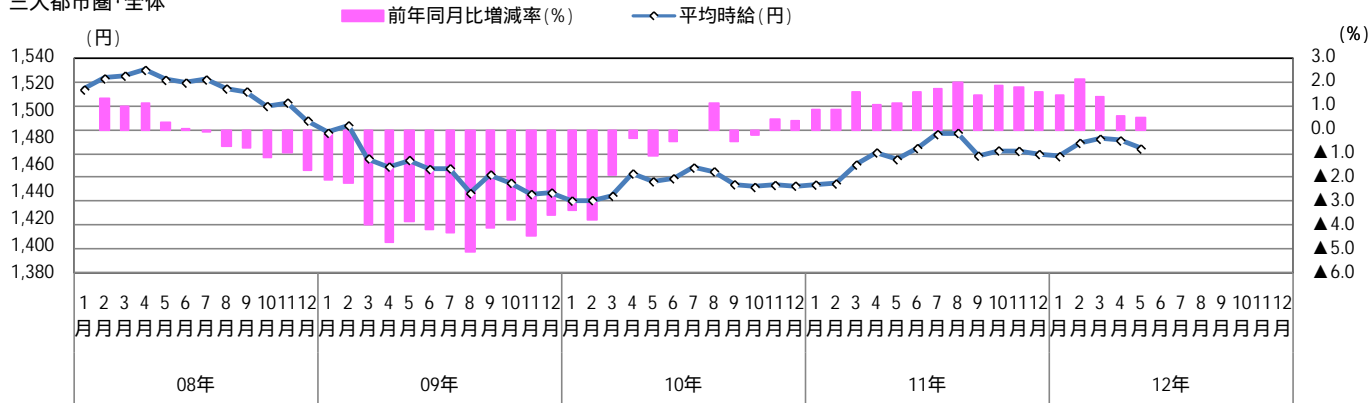
		1月	2月	3月	4月	5月	6月	7月	8月	9月	10月	11月	12月		
平均時給 (円)	2008年	オフィスワーク系	1,490	1,493	1,497	1,499	1,489	1,488	1,491	1,487	1,482	1,472	1,468	1,460	
		営業・販売・サービス系	1,400	1,404	1,400	1,400	1,392	1,391	1,390	1,389	1,393	1,395	1,391	1,377	
		IT・技術系	1,831	1,842	1,850	1,857	1,853	1,855	1,839	1,813	1,813	1,823	1,829	1,816	
		クリエイティブ系	1,598	1,615	1,610	1,600	1,592	1,594	1,599	1,601	1,603	1,597	1,587	1,579	
		医療・介護系	1,447	1,452	1,452	1,495	1,452	1,434	1,446	1,444	1,445	1,458	1,450	1,441	
		全体	1,516	1,524	1,526	1,531	1,523	1,521	1,524	1,517	1,515	1,504	1,506	1,493	
	2009年	オフィスワーク系	1,444	1,439	1,391	1,412	1,399	1,396	1,401	1,395	1,406	1,408	1,408	1,406	1,406
		営業・販売・サービス系	1,369	1,368	1,356	1,350	1,347	1,347	1,338	1,336	1,340	1,351	1,342	1,332	
		IT・技術系	1,825	1,837	1,851	1,843	1,859	1,817	1,822	1,773	1,818	1,807	1,784	1,780	
		クリエイティブ系	1,584	1,578	1,567	1,558	1,539	1,561	1,570	1,548	1,564	1,557	1,559	1,574	
		医療・介護・教育系*	1,422	1,444	1,464	1,486	1,521	1,518	1,520	1,517	1,514	1,488	1,489	1,502	
		全体	1,484	1,490	1,465	1,459	1,464	1,457	1,458	1,439	1,453	1,447	1,439	1,440	
	2010年	オフィスワーク系	1,400	1,395	1,392	1,407	1,414	1,415	1,423	1,424	1,414	1,412	1,408	1,405	
		営業・販売・サービス系	1,334	1,332	1,333	1,341	1,336	1,335	1,337	1,336	1,332	1,335	1,328	1,321	
		IT・技術系	1,768	1,776	1,780	1,816	1,770	1,793	1,817	1,817	1,801	1,797	1,803	1,794	
		クリエイティブ系	1,566	1,567	1,560	1,556	1,565	1,568	1,571	1,566	1,579	1,581	1,580	1,585	
		医療・介護・教育系*	1,484	1,485	1,479	1,501	1,502	1,497	1,480	1,457	1,449	1,480	1,477	1,463	
		全体	1,434	1,434	1,437	1,454	1,448	1,450	1,458	1,455	1,446	1,444	1,445	1,445	
	2011年	オフィスワーク系	1,405	1,405	1,407	1,427	1,431	1,434	1,432	1,430	1,423	1,429	1,424	1,419	
		営業・販売・サービス系	1,326	1,330	1,336	1,335	1,333	1,335	1,334	1,339	1,344	1,342	1,339	1,334	
		IT・技術系	1,785	1,768	1,812	1,806	1,788	1,795	1,823	1,831	1,795	1,801	1,824	1,831	
		クリエイティブ系	1,582	1,581	1,591	1,599	1,585	1,588	1,590	1,587	1,579	1,580	1,571	1,567	
		医療・介護・教育系*	1,452	1,476	1,479	1,473	1,484	1,469	1,467	1,488	1,473	1,460	1,468	1,460	
		全体	1,446	1,446	1,460	1,469	1,464	1,473	1,483	1,484	1,467	1,471	1,471	1,468	
	2012年	オフィスワーク系	1,418	1,420	1,418	1,425	1,426								
		営業・販売・サービス系	1,327	1,331	1,335	1,334	1,330								
		IT・技術系	1,828	1,832	1,849	1,845	1,837								
		クリエイティブ系	1,567	1,569	1,580	1,588	1,592								
		医療・介護・教育系*	1,457	1,464	1,455	1,440	1,422								
		全体	1,467	1,477	1,480	1,478	1,472								
	前年同月比 増減率	オフィスワーク系	0.9%	1.1%	0.8%	0.1%	0.3%								
		営業・販売・サービス系	0.1%	0.1%	0.1%	0.1%	0.2%								
		IT・技術系	2.4%	3.6%	2.0%	2.2%	2.7%								
		クリエイティブ系	0.9%	0.8%	0.7%	0.7%	0.4%								
		医療・介護・教育系*	0.3%	0.8%	1.6%	2.2%	4.2%								
		全体	1.5%	2.1%	1.4%	0.6%	0.5%								

製造・物流・軽作業・その他の職種は、掲載求人件数に変動が大きい為、集計対象より除外しております。

*2009年9月度調査より、医療・介護系の集計職種範囲を拡大し、医療・介護・教育系として平均を算出しております。

三大都市圏(関東、東海、関西) 平均時給推移

三大都市圏・全体

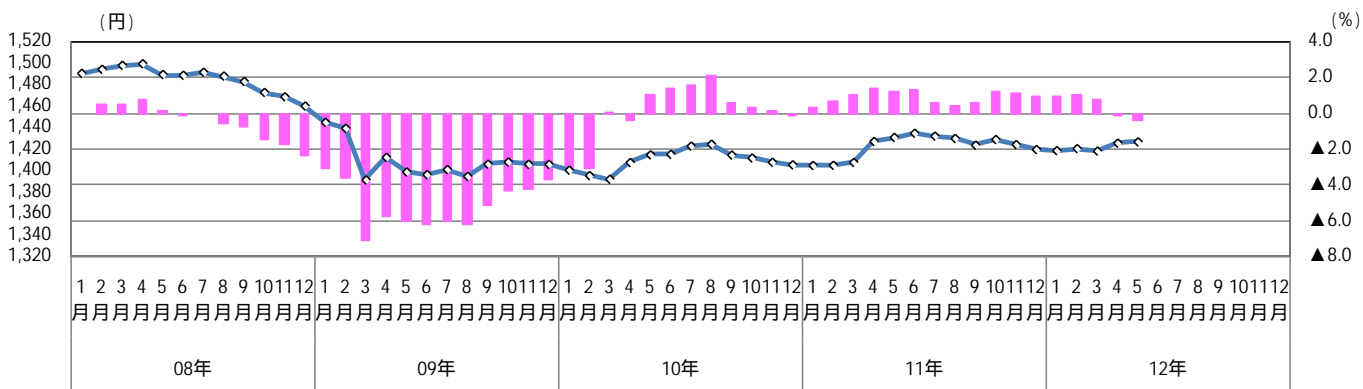


1. 三大都市圏 募集時平均時給調査

三大都市圏(関東、東海、関西) 職種大分類別 平均時給推移

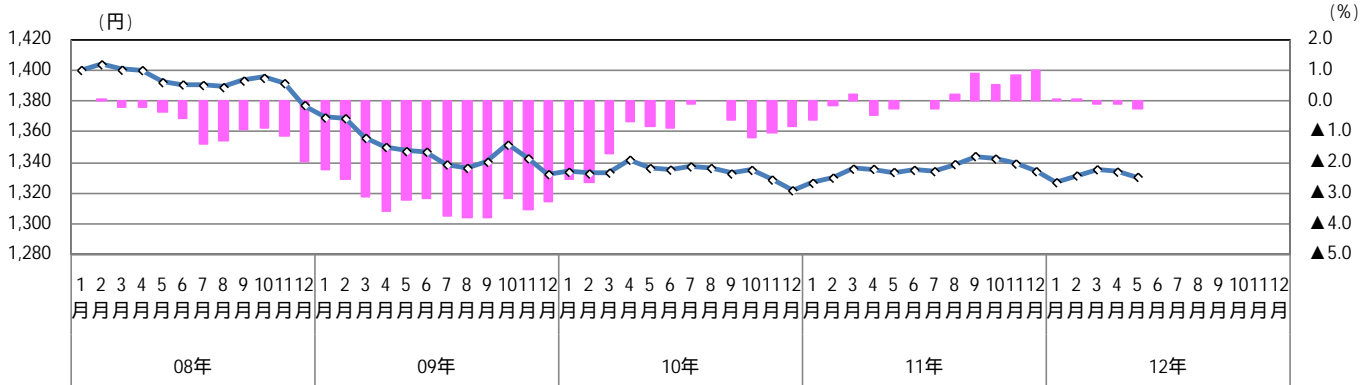
オフィスワーク系

前年同月比増減率(%) 平均時給(円)



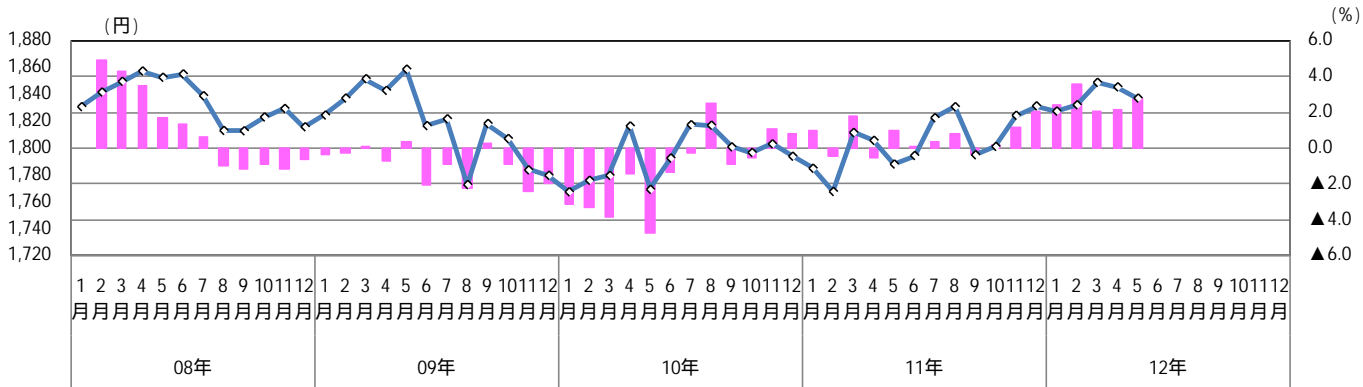
営業・販売・サービス系

前年同月比増減率(%) 平均時給(円)



IT・技術系

前年同月比増減率(%) 平均時給(円)

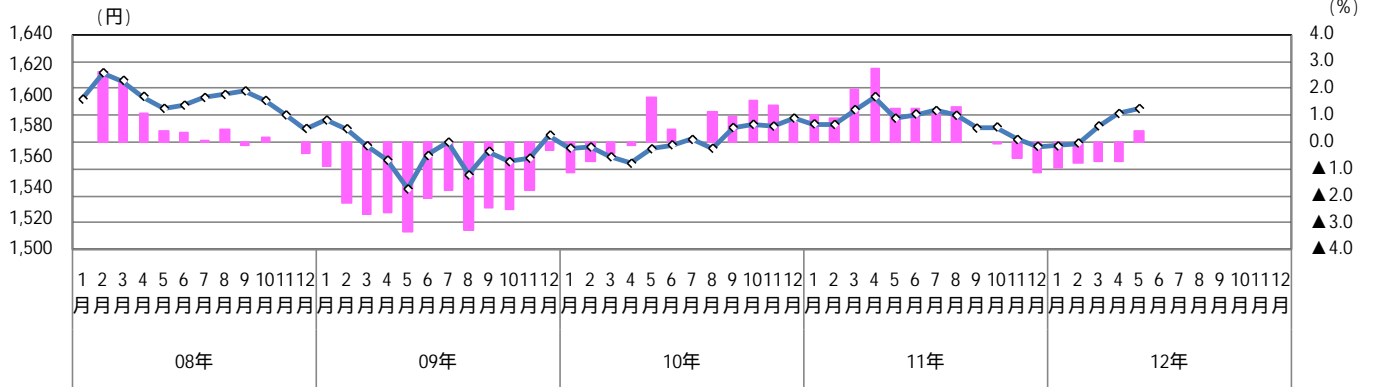


1. 三大都市圏 募集時平均時給調査

三大都市圏(関東、東海、関西) 職種大分類別 平均時給推移

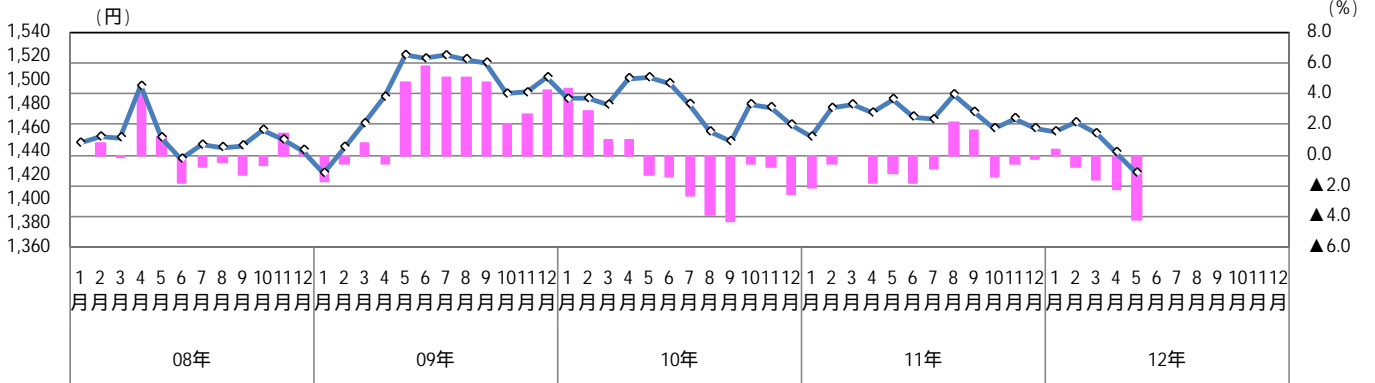
クリエイティブ系

前年同月比増減率(%) 平均時給(円)



医療介護・教育系

前年同月比増減率(%) 平均時給(円)



1. 三大都市圏 募集時平均時給調査

三大都市圏(関東、東海、関西) 職種小分類別 平均時給

		平均時給(円)			増減率	
		2011年	2012年	2012年	前年同月比	前月比
		5月	4月	5月		
オフィスワーク系	OA事務	1,356	1,377	1,374	1.3%	0.2%
	営業事務	1,404	1,422	1,415	0.8%	0.5%
	貿易・国際事務	1,494	1,491	1,492	0.1%	0.1%
	特許事務	1,538	1,568	1,570	2.1%	0.1%
	英文事務	1,601	1,593	1,593	0.5%	0.0%
	通訳・翻訳	1,670	1,722	1,753	5.0%	1.8%
	金融事務	1,438	1,419	1,422	1.1%	0.2%
	経理・英文経理	1,481	1,461	1,461	1.4%	0.0%
	財務・会計	1,525	1,477	1,533	0.5%	3.8%
	総務・人事・広報・宣伝	1,496	1,476	1,482	0.9%	0.4%
	秘書	1,581	1,557	1,545	2.3%	0.8%
	受付	1,329	1,300	1,300	2.2%	0.0%
	データ入力	1,243	1,290	1,265	1.8%	1.9%
	OAオペレータ	1,509	1,506	1,515	0.4%	0.6%
	企画・マーケティング	1,623	1,572	1,577	2.8%	0.3%
その他	1,309	1,280	1,284	1.9%	0.3%	
	全オフィスワーク系	1,431	1,425	1,426	0.3%	0.1%
営業・販売・サービス系	営業・企画営業	1,492	1,500	1,487	0.3%	0.9%
	営業アシスタント	1,457	1,475	1,452	0.3%	1.6%
	販売	1,283	1,297	1,294	0.9%	0.2%
	接客・ショールーム・カウンター窓口	1,277	1,271	1,275	0.2%	0.3%
	テレオペ・テレマーケティング・スーパーバイザー	1,364	1,358	1,364	0.0%	0.4%
	旅行関連	1,317	1,296	1,312	0.4%	1.2%
	エステティシャン	1,050	1,140	1,184	12.8%	3.9%
	その他	1,249	1,277	1,258	0.7%	1.5%
		全営業・販売・サービス系	1,333	1,334	1,330	0.2%
IT・技術系	SE・プログラマー・ネットワークエンジニア	2,066	2,172	2,157	4.4%	0.7%
	運用管理・保守	1,785	1,759	1,762	1.3%	0.2%
	ユーザーサポート・ヘルプデスク	1,611	1,606	1,603	0.5%	0.2%
	OAインストラクター	1,586	1,595	1,595	0.6%	0.0%
	テスト・評価	1,478	1,479	1,501	1.6%	1.5%
	CADオペレータ・CAD設計	1,485	1,532	1,528	2.9%	0.3%
	設計(電子・機械・建築)	1,912	1,865	1,836	4.0%	1.6%
	その他	1,665	1,642	1,702	2.2%	3.7%
	全IT・技術系	1,788	1,845	1,837	2.7%	0.4%
クリエイティブ系	デザイナー	1,440	1,438	1,450	0.7%	0.8%
	Web関連	1,652	1,665	1,662	0.6%	0.2%
	編集・制作・校正	1,542	1,544	1,545	0.2%	0.1%
	DTPオペレータ	1,466	1,491	1,490	1.6%	0.1%
	その他	1,514	1,464	1,536	1.5%	4.9%
		全クリエイティブ系	1,585	1,588	1,592	0.4%
医療介護・教育系	医療事務	1,127	1,119	1,111	1.4%	0.7%
	治験関連	1,851	1,829	1,811	2.2%	1.0%
	介護関連	1,191	1,240	1,199	0.7%	3.3%
	看護師・准看護師	1,861	1,788	1,780	4.4%	0.4%
	研究開発	1,461	1,474	1,466	0.3%	0.5%
	その他医療・介護関連	1,520	1,352	1,340	11.8%	0.9%
	インストラクター・講師	1,469	1,596	1,471	0.1%	7.8%
	学校事務・その他教育系	1,220	1,276	1,213	0.6%	4.9%
		全医療介護・教育系	1,484	1,440	1,422	4.2%

1. 三大都市圏 募集時平均時給調査

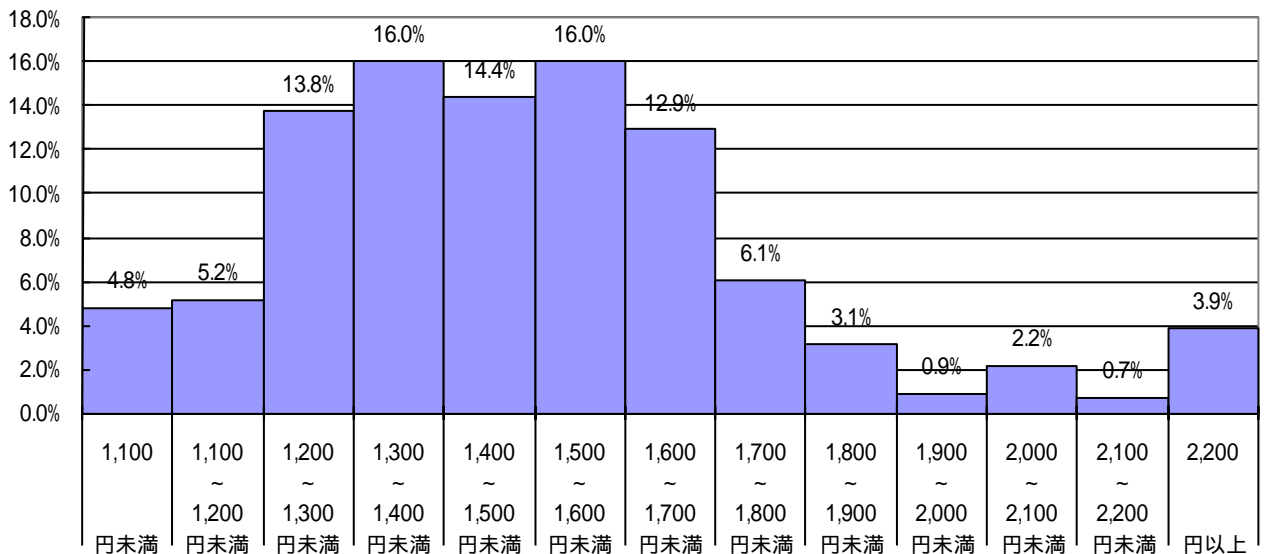
三大都市圏(関東、東海、関西) 職種大分類別 時給分布

大分類	1,100 円未満	1,100 ~ 1,200 円未満	1,200 ~ 1,300 円未満	1,300 ~ 1,400 円未満	1,400 ~ 1,500 円未満	1,500 ~ 1,600 円未満	1,600 ~ 1,700 円未満	1,700 ~ 1,800 円未満	1,800 ~ 1,900 円未満	1,900 ~ 2,000 円未満	2,000 ~ 2,100 円未満	2,100 ~ 2,200 円未満	2,200 円以上
オフィスワーク系	5.7%	5.0%	11.4%	15.4%	15.6%	21.2%	17.3%	5.6%	1.5%	0.4%	0.4%	0.1%	0.3%
営業・販売・サービス系	4.3%	8.1%	26.0%	24.9%	16.5%	11.3%	5.4%	2.0%	0.7%	0.2%	0.4%	0.0%	0.2%
IT・技術系	0.6%	1.3%	3.9%	6.9%	9.0%	10.4%	9.5%	9.0%	9.0%	3.4%	10.1%	4.0%	22.8%
クリエイティブ系	1.0%	1.6%	3.2%	8.3%	9.9%	15.9%	26.4%	19.0%	9.5%	1.3%	2.6%	0.1%	1.3%
医療介護・教育系	16.1%	6.5%	9.3%	9.8%	14.3%	15.9%	10.2%	6.2%	4.5%	1.3%	2.8%	0.9%	2.3%
全体	4.8%	5.2%	13.8%	16.0%	14.4%	16.0%	12.9%	6.1%	3.1%	0.9%	2.2%	0.7%	3.9%

■ 最多時給帯

製造・物流・軽作業・その他の職種は、掲載求人件数に変動が大きいため、集計対象より除外しております。

三大都市圏(関東、東海、関西) 時給分布



製造・物流・軽作業・その他の職種は、掲載求人件数に変動が大きいため、集計対象より除外しております。

2. 三大都市圏 エリア別 募集時平均時給調査

2-1 関東

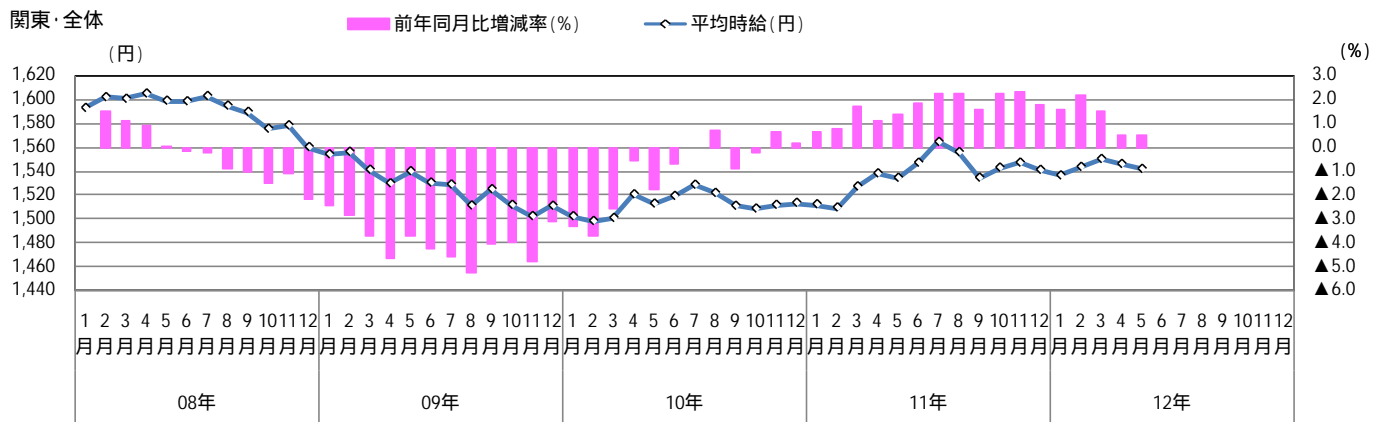
関東 職種大分類別 平均時給推移

		1月	2月	3月	4月	5月	6月	7月	8月	9月	10月	11月	12月	
平均時給 (円)	2008年	オフィスワーク系	1,569	1,571	1,571	1,575	1,569	1,570	1,574	1,574	1,561	1,550	1,550	1,543
		営業・販売・サービス系	1,450	1,459	1,449	1,445	1,437	1,438	1,444	1,443	1,447	1,442	1,437	1,420
		IT・技術系	1,941	1,935	1,940	1,947	1,940	1,954	1,933	1,902	1,894	1,911	1,917	1,902
		クリエイティブ系	1,673	1,676	1,674	1,671	1,666	1,670	1,670	1,670	1,672	1,673	1,669	1,660
		医療・介護系	1,480	1,492	1,488	1,543	1,487	1,462	1,469	1,458	1,472	1,503	1,490	1,466
	全体	1,593	1,602	1,600	1,605	1,599	1,598	1,603	1,595	1,589	1,575	1,578	1,560	
	2009年	オフィスワーク系	1,531	1,521	1,485	1,502	1,491	1,483	1,482	1,490	1,493	1,488	1,486	1,483
		営業・販売・サービス系	1,416	1,414	1,401	1,395	1,393	1,394	1,383	1,378	1,384	1,387	1,378	1,381
		IT・技術系	1,919	1,922	1,941	1,933	1,957	1,913	1,924	1,880	1,927	1,913	1,906	1,901
		クリエイティブ系	1,667	1,675	1,667	1,647	1,650	1,656	1,659	1,662	1,652	1,654	1,639	1,643
		医療・介護・教育系*	1,434	1,457	1,495	1,533	1,577	1,588	1,596	1,586	1,577	1,558	1,557	1,564
	全体	1,554	1,556	1,541	1,530	1,540	1,530	1,529	1,511	1,525	1,512	1,502	1,511	
2010年	オフィスワーク系	1,476	1,471	1,463	1,480	1,486	1,485	1,493	1,495	1,486	1,483	1,477	1,479	
	営業・販売・サービス系	1,378	1,367	1,372	1,385	1,383	1,384	1,382	1,378	1,372	1,372	1,368	1,362	
	IT・技術系	1,877	1,877	1,876	1,922	1,864	1,891	1,933	1,915	1,890	1,895	1,920	1,900	
	クリエイティブ系	1,637	1,639	1,647	1,641	1,642	1,639	1,644	1,635	1,640	1,650	1,650	1,655	
	医療・介護・教育系*	1,548	1,537	1,549	1,559	1,567	1,590	1,580	1,541	1,525	1,564	1,559	1,528	
全体	1,502	1,498	1,501	1,521	1,513	1,519	1,529	1,522	1,511	1,509	1,512	1,514		
2011年	オフィスワーク系	1,476	1,470	1,475	1,493	1,504	1,510	1,512	1,505	1,500	1,508	1,500	1,486	
	営業・販売・サービス系	1,368	1,373	1,375	1,380	1,374	1,377	1,378	1,374	1,378	1,380	1,388	1,386	
	IT・技術系	1,891	1,866	1,913	1,921	1,904	1,921	1,941	1,942	1,902	1,903	1,924	1,937	
	クリエイティブ系	1,648	1,642	1,651	1,660	1,658	1,655	1,648	1,643	1,631	1,637	1,630	1,630	
	医療・介護・教育系*	1,522	1,559	1,567	1,544	1,559	1,546	1,545	1,554	1,529	1,520	1,531	1,521	
全体	1,512	1,510	1,527	1,538	1,534	1,547	1,564	1,556	1,535	1,543	1,547	1,541		
2012年	オフィスワーク系	1,486	1,487	1,484	1,490	1,493								
	営業・販売・サービス系	1,374	1,377	1,385	1,378	1,374								
	IT・技術系	1,931	1,918	1,939	1,934	1,936								
	クリエイティブ系	1,630	1,635	1,638	1,648	1,651								
	医療・介護・教育系*	1,518	1,526	1,521	1,510	1,494								
全体	1,536	1,543	1,550	1,546	1,542									
前年同月比 増減率	オフィスワーク系	0.7%	1.2%	0.6%	0.2%	0.7%								
	営業・販売・サービス系	0.4%	0.3%	0.7%	0.1%	0.0%								
	IT・技術系	2.1%	2.8%	1.4%	0.7%	1.7%								
	クリエイティブ系	1.1%	0.4%	0.8%	0.7%	0.4%								
	医療・介護・教育系*	0.3%	2.1%	2.9%	2.2%	4.2%								
全体	1.6%	2.2%	1.5%	0.5%	0.5%									

製造・物流・軽作業・その他の職種は、掲載求人件数に変動が大きい為、集計対象より除外しております。

*2009年9月度調査より、医療・介護系の集計職種範囲を拡大し、医療・介護・教育系として平均を算出してあります。

関東 平均時給推移



12年5月：1,542円
前月比：4円、0.3%
前年同月比：8円、0.5%

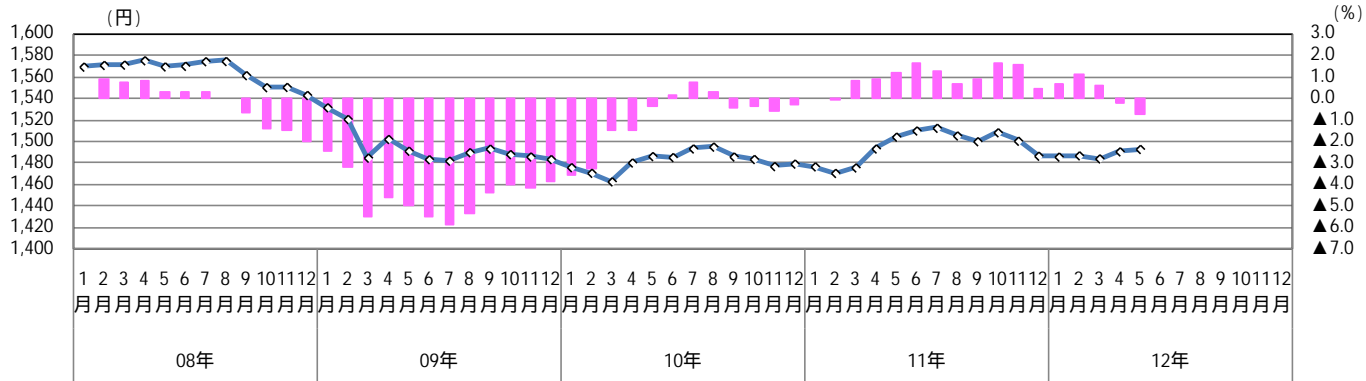
2. 三大都市圏 エリア別 募集時平均時給調査

2-1 関東

関東 職種大分類別 平均時給推移

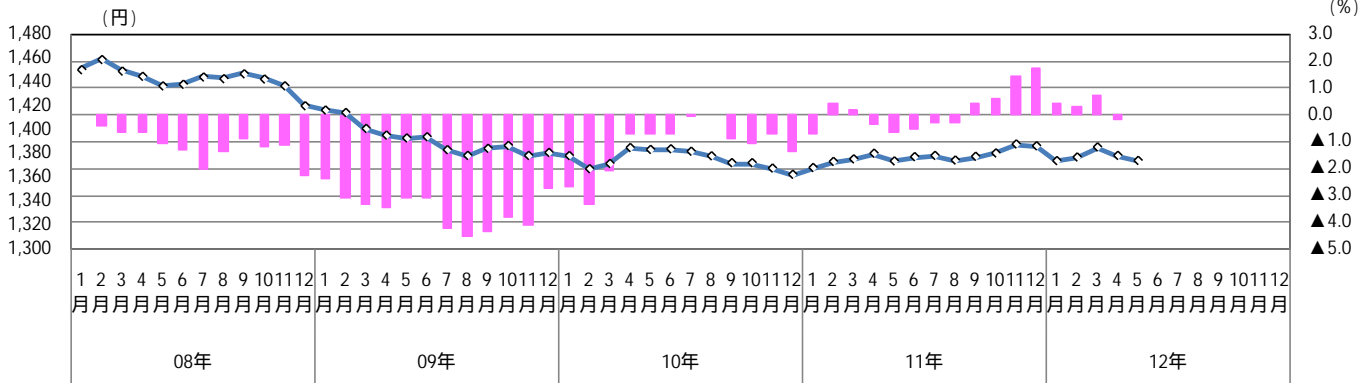
オフィスワーク系

前年同月比増減率(%) 平均時給(円)



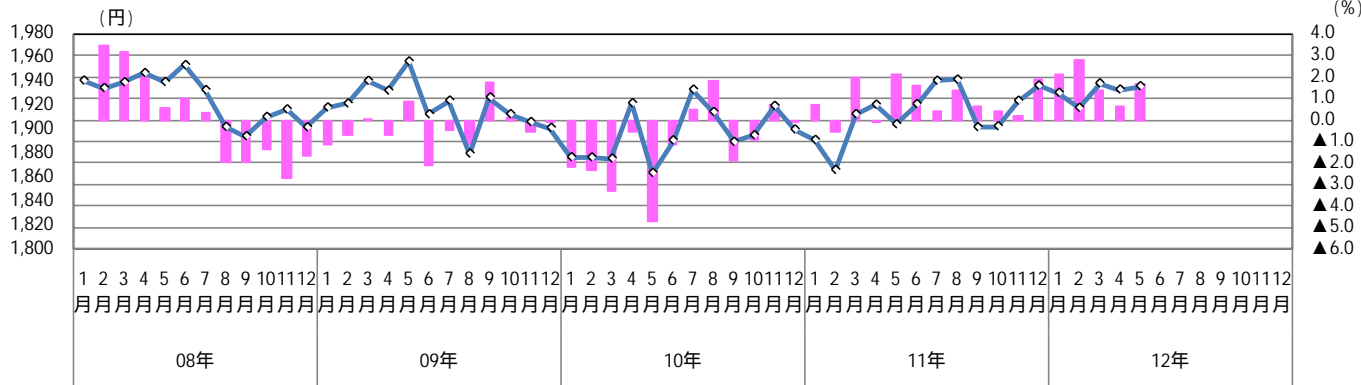
営業・販売・サービス系

前年同月比増減率(%) 平均時給(円)



IT・技術系

前年同月比増減率(%) 平均時給(円)

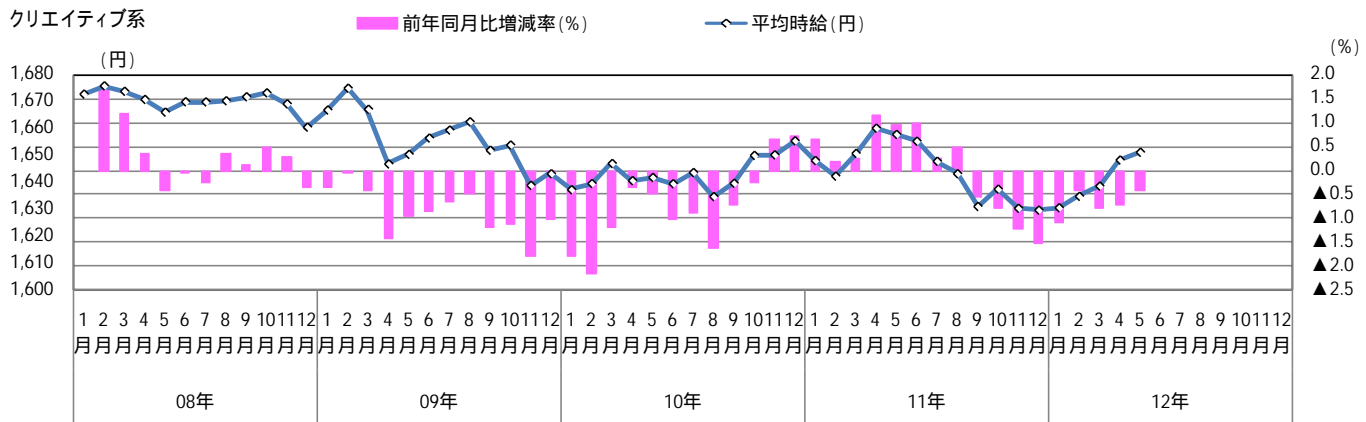


2. 三大都市圏 エリア別 募集時平均時給調査

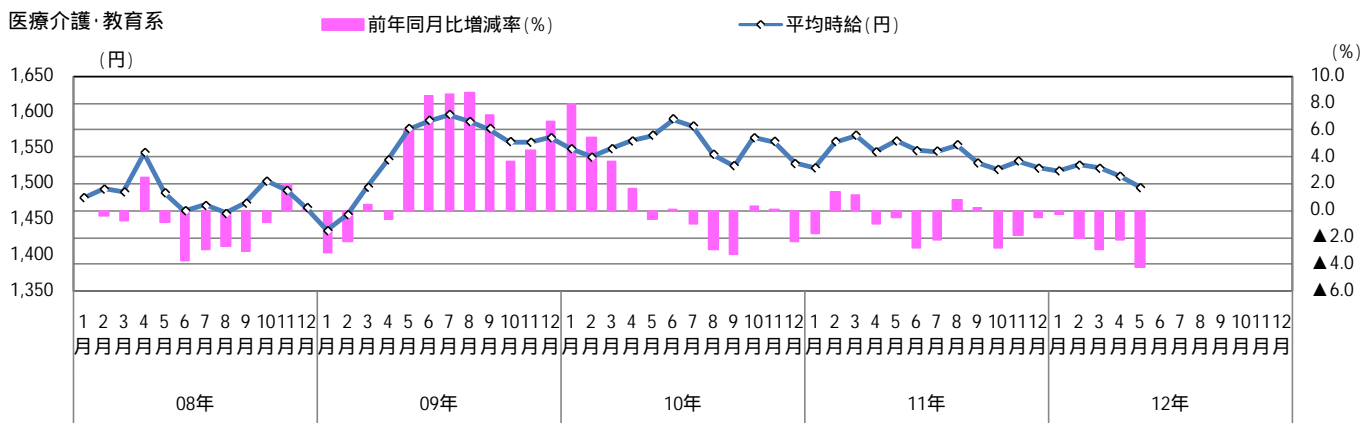
2-1 関東

関東 職種大分類別 平均時給推移

クリエイティブ系



医療介護・教育系



2. 三大都市圏 エリア別 募集時平均時給調査

2-1 関東

関東 職種小分類別 平均時給

		平均時給(円)			増減率	
		2011年	2012年	2012年	前年同月比	前月比
		5月	4月	5月		
オフィスワーク系	OA事務	1,424	1,437	1,437	0.9%	0.0%
	営業事務	1,474	1,480	1,473	0.1%	0.5%
	貿易・国際事務	1,578	1,574	1,575	0.2%	0.1%
	特許事務	1,585	1,619	1,598	0.8%	1.3%
	英文事務	1,641	1,633	1,637	0.2%	0.2%
	通訳・翻訳	1,739	1,826	1,847	6.2%	1.2%
	金融事務	1,513	1,499	1,496	1.1%	0.2%
	経理・英文経理	1,545	1,531	1,529	1.0%	0.1%
	財務・会計	1,607	1,572	1,622	0.9%	3.2%
	総務・人事・広報・宣伝	1,556	1,532	1,538	1.2%	0.4%
	秘書	1,620	1,609	1,604	1.0%	0.3%
	受付	1,421	1,387	1,394	1.9%	0.5%
	データ入力	1,324	1,343	1,328	0.3%	1.1%
	OAオペレータ	1,550	1,564	1,563	0.8%	0.1%
	企画・マーケティング	1,664	1,617	1,615	2.9%	0.1%
	その他	1,409	1,326	1,338	5.0%	0.9%
	全オフィスワーク系	1,504	1,490	1,493	0.7%	0.2%
	営業・販売・サービス系	営業・企画営業	1,535	1,557	1,541	0.4%
営業アシスタント		1,525	1,529	1,518	0.5%	0.7%
販売		1,310	1,337	1,329	1.5%	0.6%
接客・ショールーム・カウンター・窓口		1,320	1,303	1,313	0.5%	0.8%
テレオペ・テレマーケティング・スーパーバイザー		1,421	1,400	1,415	0.4%	1.1%
旅行関連		1,404	1,385	1,394	0.7%	0.6%
エステティシャン		-	-	1,100	-	-
その他		1,282	1,318	1,289	0.5%	2.2%
全営業・販売・サービス系	1,374	1,378	1,374	0.0%	0.3%	
IT・技術系	SE・プログラマ・ネットワークエンジニア	2,166	2,267	2,259	4.3%	0.4%
	運用管理・保守	1,861	1,809	1,810	2.7%	0.1%
	ユーザーサポート・ヘルプデスク	1,674	1,661	1,665	0.5%	0.2%
	OAインストラクター	1,694	1,623	1,617	4.5%	0.4%
	テスト・評価	1,630	1,513	1,561	4.2%	3.2%
	CADオペレータ・CAD設計	1,577	1,612	1,604	1.7%	0.5%
	設計(電子・機械・建築)	2,031	1,945	1,930	5.0%	0.8%
	その他	1,761	1,710	1,788	1.5%	4.6%
全IT・技術系	1,904	1,934	1,936	1.7%	0.1%	
クリエイティブ系	デザイナー	1,548	1,518	1,553	0.3%	2.3%
	Web関連	1,705	1,705	1,700	0.3%	0.3%
	編集・制作・校正	1,608	1,600	1,604	0.2%	0.2%
	DTPオペレータ	1,554	1,570	1,568	0.9%	0.1%
	その他	1,617	1,522	1,600	1.1%	5.1%
	全クリエイティブ系	1,658	1,648	1,651	0.4%	0.2%
医療介護・教育系	医療事務	1,139	1,127	1,122	1.5%	0.4%
	治験関連	1,913	1,869	1,854	3.1%	0.8%
	介護関連	1,197	1,328	1,277	6.7%	3.8%
	看護師・准看護師	1,884	1,803	1,823	3.2%	1.1%
	研究開発	1,537	1,519	1,521	1.0%	0.1%
	その他医療・介護関連	1,597	1,421	1,406	12.0%	1.1%
	インストラクター・講師	1,582	1,676	1,598	1.0%	4.7%
	学校事務・その他教育系	1,300	1,444	1,323	1.8%	8.4%
	全医療介護・教育系	1,559	1,510	1,494	4.2%	1.1%

- : 集計対象件数20件未満

2. 三大都市圏 エリア別 募集時平均時給調査

2-2 東海

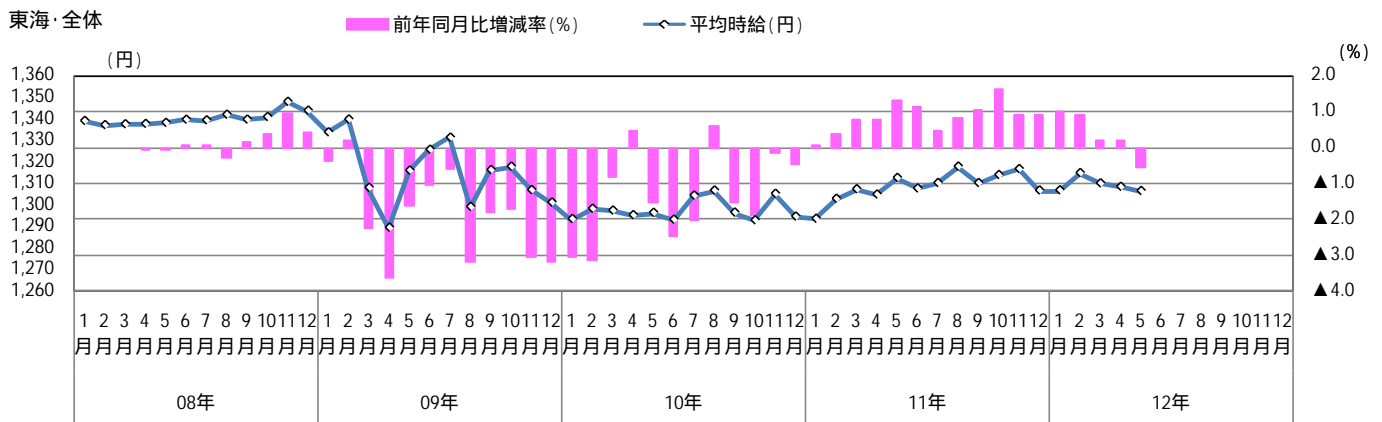
東海 職種大分類別 平均時給推移

		1月	2月	3月	4月	5月	6月	7月	8月	9月	10月	11月	12月	
平均時給 (円)	2008年	オフィスワーク系	1,306	1,307	1,306	1,309	1,305	1,306	1,306	1,306	1,303	1,298	1,308	1,297
		営業・販売・サービス系	1,324	1,321	1,322	1,319	1,310	1,308	1,295	1,295	1,307	1,314	1,315	1,304
		IT・技術系	1,560	1,565	1,569	1,559	1,574	1,580	1,593	1,585	1,586	1,603	1,605	1,617
		クリエイティブ系	1,343	1,360	1,368	1,370	1,359	1,362	1,372	1,385	1,361	1,353	1,347	1,342
		医療・介護系	1,362	1,349	1,357	1,343	1,345	1,344	1,353	1,343	1,324	1,356	1,336	1,337
		全体	1,339	1,337	1,338	1,338	1,338	1,340	1,339	1,342	1,340	1,341	1,348	1,344
	2009年	オフィスワーク系	1,270	1,260	1,217	1,206	1,244	1,254	1,252	1,203	1,232	1,235	1,231	1,221
		営業・販売・サービス系	1,288	1,284	1,274	1,271	1,284	1,283	1,289	1,286	1,282	1,298	1,284	1,272
		IT・技術系	1,647	1,674	1,647	1,561	1,564	1,586	1,592	1,536	1,616	1,616	1,552	1,538
		クリエイティブ系	1,346	1,344	1,342	1,344	1,353	1,371	1,339	1,334	1,335	1,323	1,349	1,350
		医療介護・教育系*	1,330	1,343	1,373	1,370	1,385	1,332	1,341	1,352	1,347	1,331	1,315	1,334
		全体	1,334	1,340	1,308	1,289	1,316	1,326	1,331	1,299	1,316	1,318	1,307	1,301
2010年	オフィスワーク系	1,224	1,236	1,230	1,241	1,247	1,246	1,250	1,254	1,251	1,246	1,246	1,233	
	営業・販売・サービス系	1,276	1,274	1,266	1,257	1,253	1,251	1,264	1,269	1,273	1,274	1,274	1,265	
	IT・技術系	1,535	1,548	1,569	1,562	1,547	1,567	1,535	1,544	1,522	1,526	1,566	1,570	
	クリエイティブ系	1,330	1,345	1,328	1,317	1,325	1,340	1,328	1,330	1,346	1,334	1,337	1,318	
	医療介護・教育系*	1,309	1,310	1,302	1,364	1,331	1,311	1,330	1,312	1,314	1,312	1,341	1,292	
	全体	1,293	1,298	1,297	1,295	1,296	1,293	1,304	1,307	1,296	1,293	1,305	1,295	
2011年	オフィスワーク系	1,223	1,239	1,242	1,252	1,260	1,257	1,252	1,253	1,250	1,261	1,261	1,253	
	営業・販売・サービス系	1,254	1,257	1,270	1,272	1,283	1,279	1,281	1,276	1,282	1,282	1,281	1,275	
	IT・技術系	1,579	1,580	1,595	1,541	1,548	1,531	1,545	1,586	1,557	1,547	1,597	1,597	
	クリエイティブ系	1,337	1,333	1,328	1,312	1,309	1,331	1,341	1,337	1,318	1,341	1,338	1,325	
	医療介護・教育系*	1,291	1,296	1,289	1,315	1,337	1,308	1,320	1,384	1,399	1,382	1,380	1,324	
	全体	1,294	1,303	1,307	1,305	1,313	1,308	1,310	1,318	1,310	1,314	1,317	1,307	
2012年	オフィスワーク系	1,251	1,263	1,254	1,258	1,257								
	営業・販売・サービス系	1,274	1,278	1,276	1,270	1,272								
	IT・技術系	1,587	1,599	1,585	1,586	1,580								
	クリエイティブ系	1,329	1,318	1,330	1,339	1,330								
	医療介護・教育系*	1,330	1,340	1,359	1,331	1,317								
	全体	1,307	1,315	1,310	1,308	1,306								
前年同月比 増減率	オフィスワーク系	2.3%	1.9%	1.0%	0.5%	0.2%								
	営業・販売・サービス系	1.6%	1.7%	0.5%	0.2%	0.9%								
	IT・技術系	0.5%	1.2%	0.6%	2.9%	2.1%								
	クリエイティブ系	0.6%	1.1%	0.2%	2.1%	1.6%								
	医療介護・教育系*	3.0%	3.4%	5.4%	1.2%	1.5%								
	全体	1.0%	0.9%	0.2%	0.2%	0.5%								

製造・物流・軽作業・その他の職種は、掲載求人数に変動が大きいいため、集計対象より除外しております。

*2009年9月度調査より、医療・介護系の集計職種範囲を拡大し、医療介護・教育系として平均を算出してあります。

東海 平均給推移

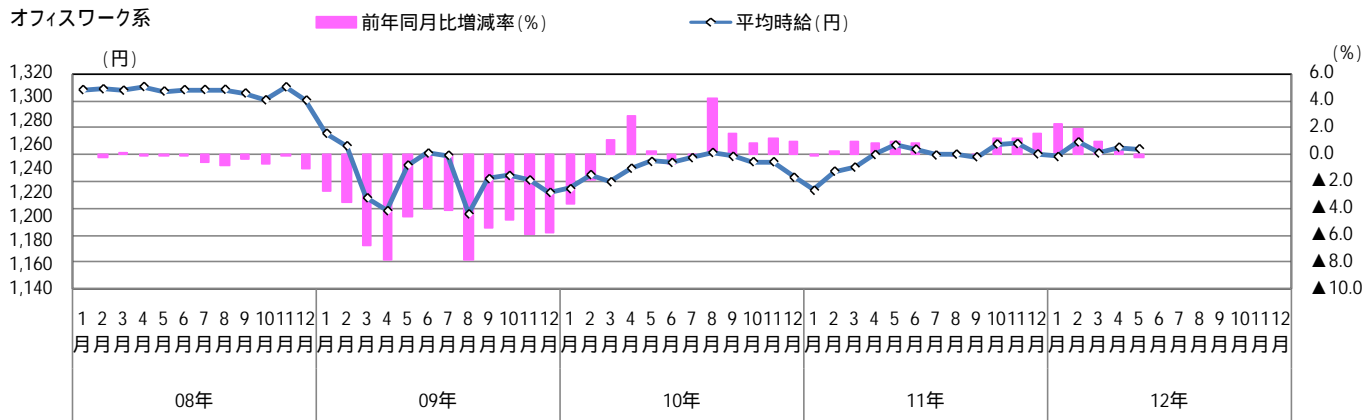


2. 三大都市圏 エリア別 募集時平均時給調査

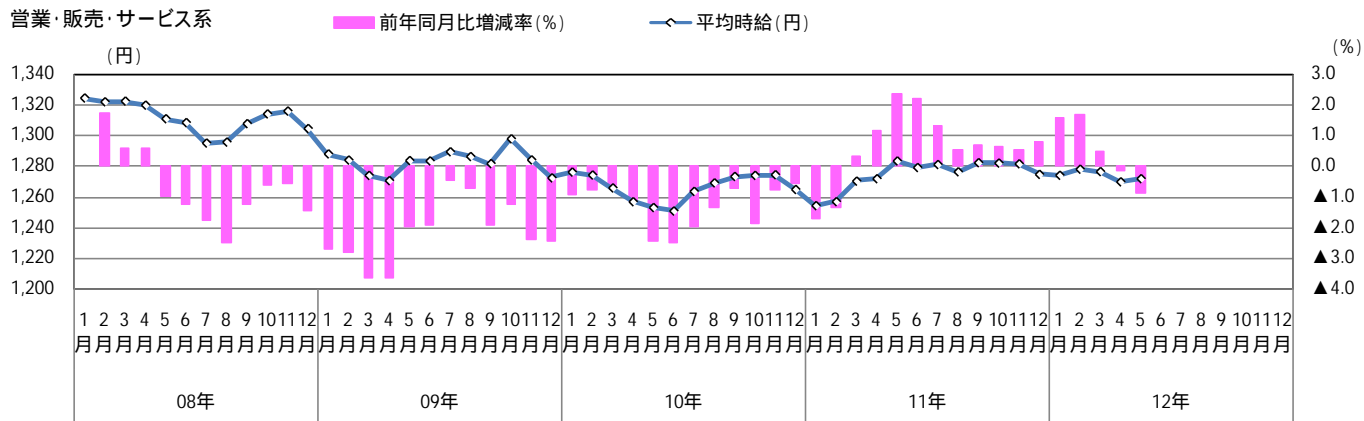
2-2 東海

東海 職種大分類別 平均時給推移

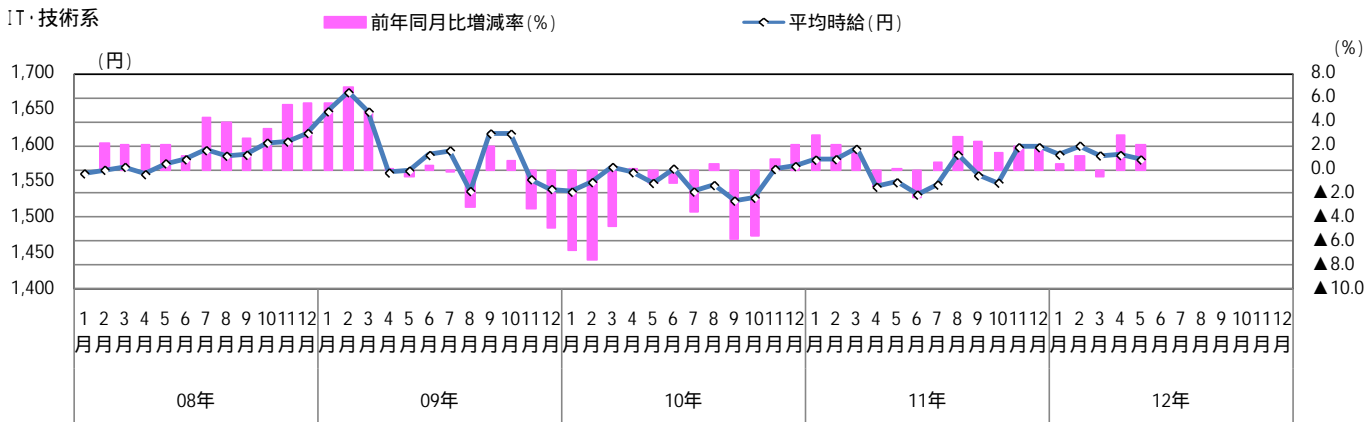
オフィスワーク系



営業・販売・サービス系



IT・技術系

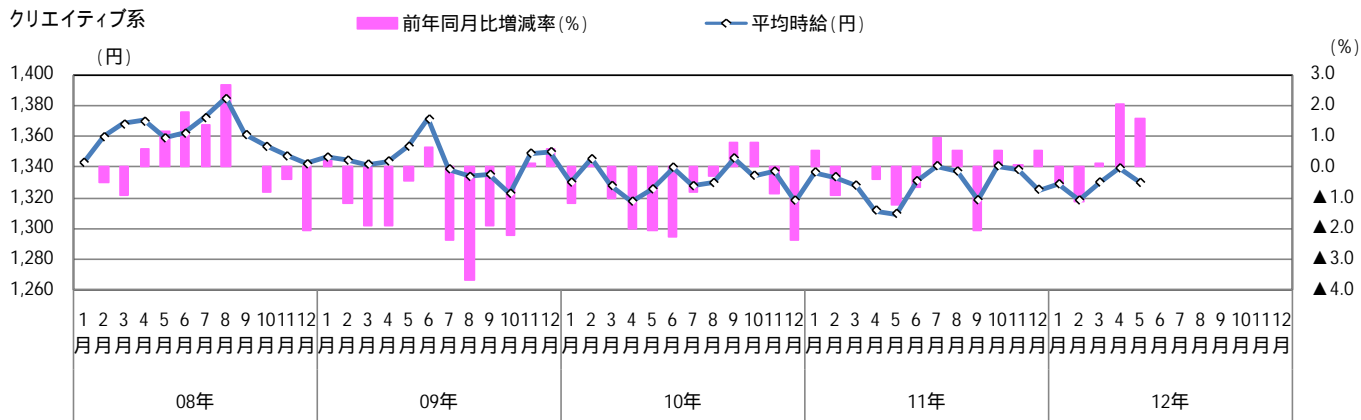


2. 三大都市圏 エリア別 募集時平均時給調査

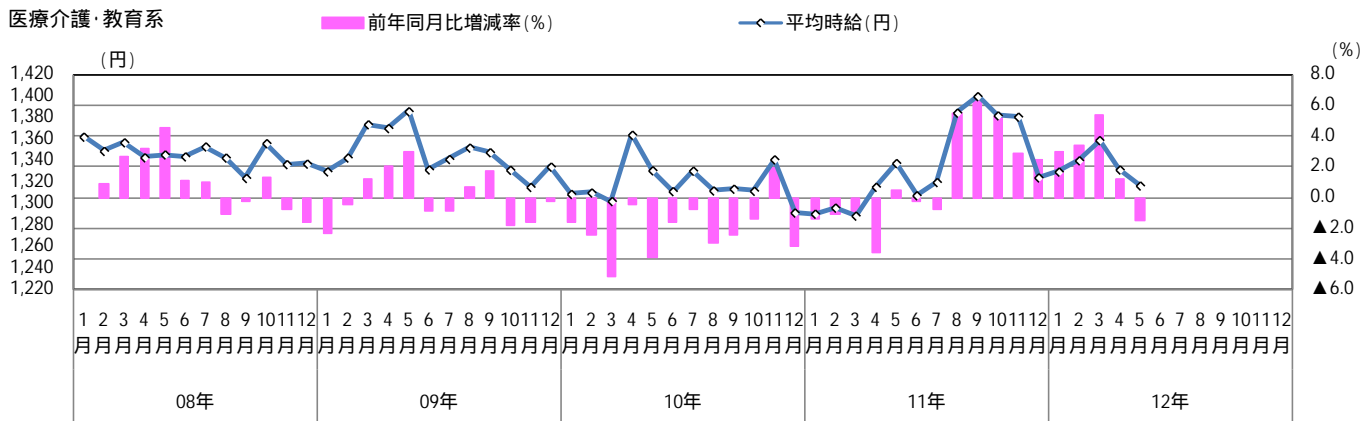
2-2 東海

東海 職種大分類別 平均時給推移

クリエイティブ系



医療介護・教育系



2. 三大都市圏 エリア別 募集時平均時給調査

2-2 東海

東海 職種小分類別 平均時給

		平均時給(円)			増減率	
		2011年	2012年	2012年	前年同月比	前月比
		5月	4月	5月		
オフィスワーク系	OA事務	1,237	1,231	1,231	0.5%	0.0%
	営業事務	1,259	1,257	1,252	0.6%	0.4%
	貿易・国際事務	1,318	1,315	1,310	0.6%	0.4%
	特許事務	-	-	-	-	-
	英文事務	1,366	1,351	1,339	2.0%	0.9%
	通訳・翻訳	1,579	1,474	1,553	1.6%	5.4%
	金融事務	1,281	1,289	1,273	0.6%	1.2%
	経理・英文経理	1,287	1,269	1,272	1.2%	0.2%
	財務・会計	1,444	1,323	1,300	10.0%	1.7%
	総務・人事・広報・宣伝	1,270	1,265	1,283	1.0%	1.4%
	秘書	1,260	1,327	1,277	1.3%	3.8%
	受付	1,124	1,195	1,177	4.7%	1.5%
	データ入力	1,120	1,181	1,176	5.0%	0.4%
	OAオペレータ	-	1,316	1,326	-	0.8%
	企画・マーケティング	1,382	1,353	1,341	3.0%	0.9%
	その他	1,159	1,180	1,186	2.3%	0.5%
	全オフィスワーク系	1,260	1,258	1,257	0.2%	0.1%
営業・販売・サービス系	営業・企画営業	1,406	1,389	1,388	1.3%	0.1%
	営業アシスタント	1,302	1,331	1,344	3.2%	1.0%
	販売	1,268	1,265	1,270	0.2%	0.4%
	接客・ショールーム・カウンター窓口	1,206	1,227	1,210	0.3%	1.4%
	テレオペ・テレマーケティング・スーパーバイザー	1,271	1,236	1,244	2.1%	0.6%
	旅行関連	1,205	1,239	1,242	3.1%	0.2%
	エステティシャン	-	-	-	-	-
	その他	1,247	1,264	1,225	1.8%	3.1%
全営業・販売・サービス系	1,283	1,270	1,272	0.9%	0.2%	
IT・技術系	SE・プログラマ・ネットワークエンジニア	1,786	1,889	1,856	3.9%	1.7%
	運用管理・保守	1,471	1,538	1,652	12.3%	7.4%
	ユーザーサポート・ヘルプデスク	1,426	1,429	1,403	1.6%	1.8%
	OAインストラクター	1,523	-	-	-	-
	テスト・評価	1,471	1,510	1,450	1.4%	4.0%
	CADオペレータ・CAD設計	1,417	1,393	1,416	0.1%	1.7%
	設計(電子・機械・建築)	1,806	1,662	1,633	9.6%	1.7%
	その他	1,446	1,470	1,493	3.3%	1.6%
	全IT・技術系	1,548	1,586	1,580	2.1%	0.4%
クリエイティブ系	デザイナー	1,326	1,330	1,315	0.8%	1.1%
	Web関連	1,371	1,388	1,363	0.6%	1.8%
	編集・制作・校正	1,333	1,356	1,317	1.2%	2.9%
	DTPオペレータ	1,279	1,282	1,288	0.7%	0.5%
	その他	1,237	1,289	1,376	11.2%	6.7%
全クリエイティブ系	1,309	1,339	1,330	1.6%	0.7%	
医療介護・教育系	医療事務	1,066	1,109	1,070	0.4%	3.5%
	治験関連	-	-	-	-	-
	介護関連	1,263	1,100	1,058	16.2%	3.8%
	看護師・准看護師	1,598	1,761	1,776	11.1%	0.9%
	研究開発	1,392	1,388	1,390	0.1%	0.1%
	その他医療・介護関連	1,419	1,363	1,245	12.3%	8.7%
	インストラクター・講師	1,349	1,796	1,338	0.8%	25.5%
	学校事務・その他教育系	1,144	1,133	1,183	3.4%	4.4%
全医療介護・教育系	1,337	1,331	1,317	1.5%	1.1%	

- : 集計対象件数20件未満

2. 三大都市圏 エリア別 募集時平均時給調査

2-3 関西

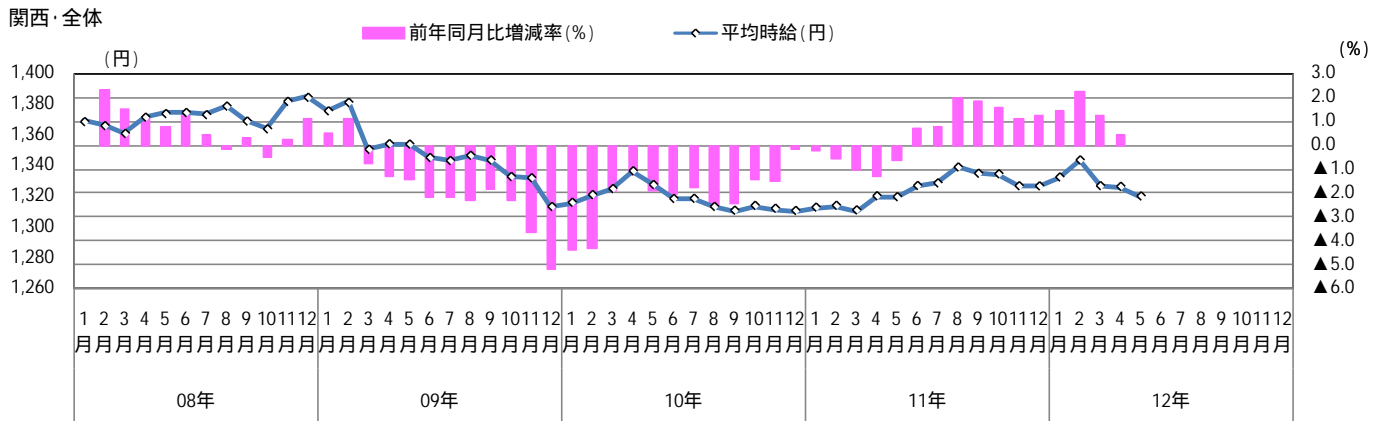
関西 職種大分類別 平均時給推移

		1月	2月	3月	4月	5月	6月	7月	8月	9月	10月	11月	12月	
平均時給 (円)	2008年	オフィスワーク系	1,311	1,310	1,307	1,305	1,304	1,307	1,307	1,307	1,307	1,298	1,305	1,300
		営業・販売・サービス系	1,307	1,306	1,310	1,310	1,302	1,296	1,293	1,294	1,290	1,296	1,298	1,287
		IT・技術系	1,653	1,652	1,646	1,658	1,677	1,671	1,643	1,653	1,644	1,657	1,680	1,692
		クリエイティブ系	1,396	1,417	1,404	1,404	1,396	1,387	1,399	1,409	1,402	1,400	1,412	1,415
		医療・介護系	1,424	1,423	1,417	1,444	1,436	1,422	1,436	1,453	1,436	1,421	1,428	1,444
	全体	1,369	1,366	1,361	1,372	1,374	1,375	1,373	1,379	1,369	1,364	1,382	1,385	
	2009年	オフィスワーク系	1,292	1,284	1,239	1,250	1,252	1,255	1,252	1,252	1,258	1,252	1,260	1,253
		営業・販売・サービス系	1,286	1,288	1,284	1,274	1,270	1,260	1,257	1,267	1,261	1,278	1,272	1,244
		IT・技術系	1,675	1,683	1,681	1,685	1,698	1,667	1,671	1,664	1,648	1,615	1,609	1,608
		クリエイティブ系	1,400	1,408	1,418	1,420	1,402	1,388	1,417	1,441	1,418	1,396	1,410	1,412
		医療介護・教育系*	1,440	1,457	1,445	1,446	1,462	1,467	1,446	1,456	1,456	1,412	1,415	1,420
	全体	1,376	1,381	1,351	1,354	1,354	1,345	1,343	1,347	1,344	1,333	1,332	1,313	
	2010年	オフィスワーク系	1,251	1,249	1,246	1,253	1,253	1,249	1,258	1,257	1,255	1,254	1,248	1,242
		営業・販売・サービス系	1,254	1,270	1,264	1,265	1,244	1,247	1,249	1,239	1,241	1,253	1,250	1,239
		IT・技術系	1,601	1,597	1,630	1,638	1,633	1,624	1,628	1,636	1,640	1,617	1,604	1,608
		クリエイティブ系	1,408	1,398	1,387	1,397	1,394	1,389	1,386	1,357	1,356	1,358	1,353	1,355
		医療介護・教育系*	1,415	1,441	1,410	1,425	1,412	1,369	1,339	1,352	1,348	1,369	1,356	1,394
	全体	1,316	1,321	1,325	1,337	1,328	1,318	1,319	1,313	1,311	1,314	1,312	1,311	
	2011年	オフィスワーク系	1,244	1,250	1,242	1,249	1,251	1,262	1,258	1,260	1,255	1,251	1,249	1,255
		営業・販売・サービス系	1,243	1,242	1,249	1,248	1,250	1,253	1,258	1,271	1,280	1,276	1,262	1,249
IT・技術系		1,595	1,597	1,597	1,596	1,591	1,582	1,589	1,592	1,593	1,613	1,622	1,620	
クリエイティブ系		1,358	1,351	1,340	1,339	1,338	1,356	1,369	1,354	1,364	1,351	1,348	1,334	
医療介護・教育系*		1,381	1,377	1,367	1,370	1,366	1,363	1,362	1,399	1,390	1,373	1,368	1,382	
全体	1,313	1,314	1,311	1,320	1,320	1,327	1,329	1,339	1,335	1,335	1,327	1,327		
2012年	オフィスワーク系	1,254	1,258	1,245	1,245	1,246								
	営業・販売・サービス系	1,243	1,243	1,241	1,244	1,247								
	IT・技術系	1,638	1,670	1,653	1,649	1,623								
	クリエイティブ系	1,346	1,336	1,351	1,352	1,364								
	医療介護・教育系*	1,373	1,364	1,334	1,316	1,306								
全体	1,332	1,344	1,327	1,326	1,320									
前年同月比 増減率	オフィスワーク系	-0.8%	-0.6%	0.2%	-0.3%	-0.4%								
	営業・販売・サービス系	0.0%	0.1%	0.6%	-0.3%	-0.2%								
	IT・技術系	2.7%	4.6%	3.5%	3.3%	2.0%								
	クリエイティブ系	0.9%	1.1%	0.8%	1.0%	1.9%								
	医療介護・教育系*	0.6%	0.9%	2.4%	3.9%	4.4%								
全体	1.4%	2.3%	1.2%	0.5%	0.0%									

製造・物流・軽作業・その他の職種は、掲載求人件数に変動が大きいため、集計対象より除外しております。

*2009年9月度調査より、医療・介護系の集計職種範囲を拡大し、医療介護・教育系として平均を算出しております。

関西 平均時給推移

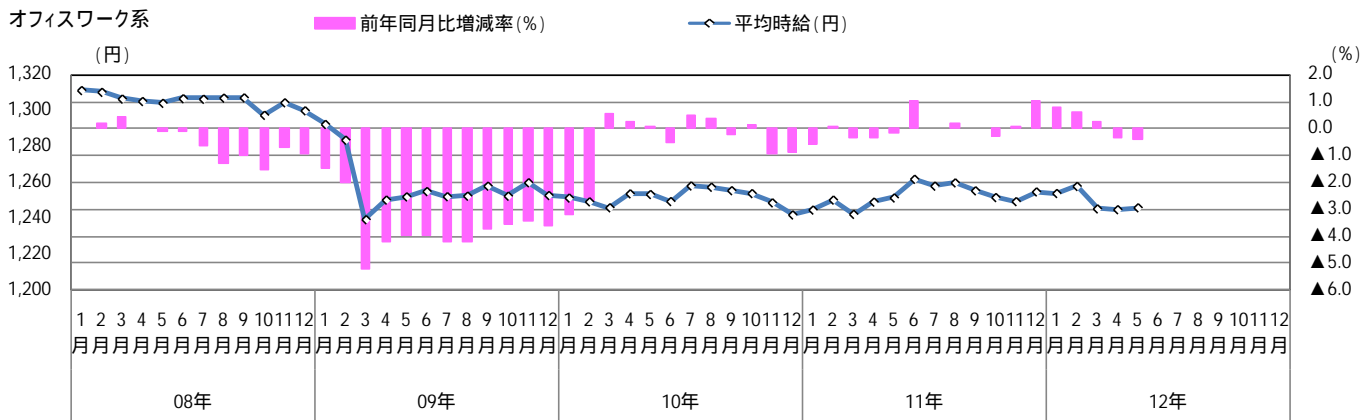


2. 三大都市圏 エリア別 募集時平均時給調査

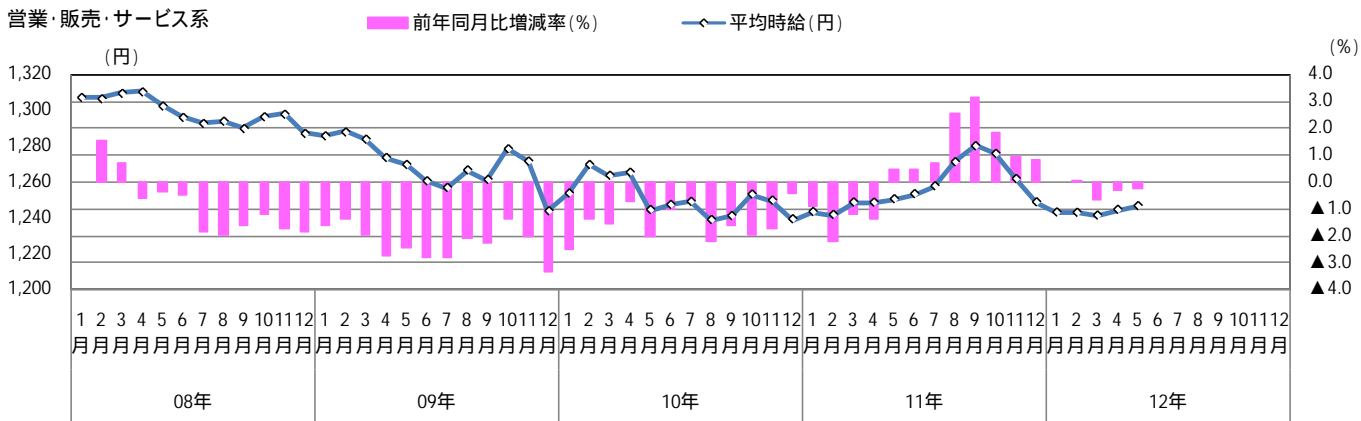
2-3 関西

関西 職種大分類別 平均時給推移

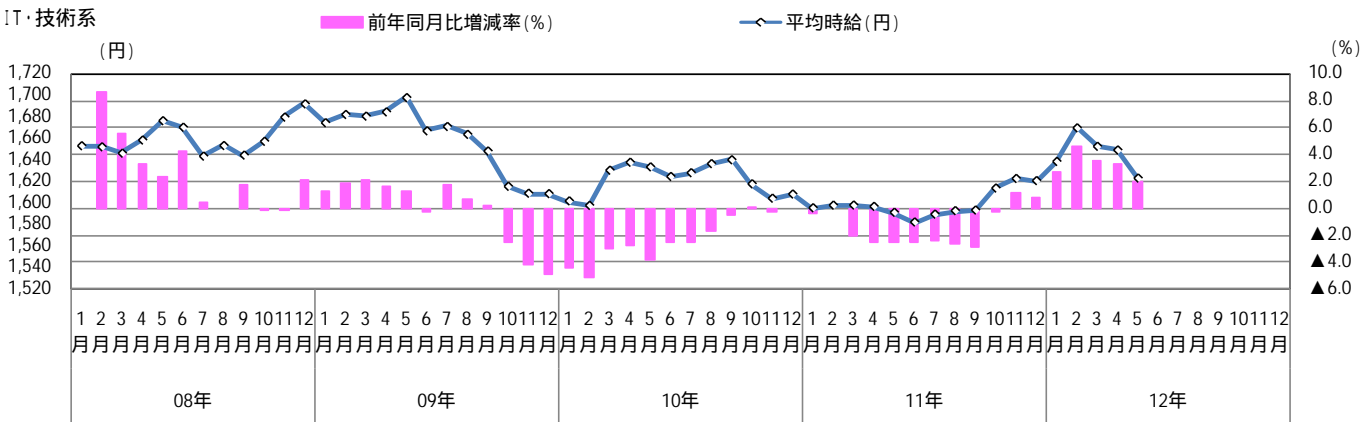
オフィスワーク系



営業・販売・サービス系



IT・技術系

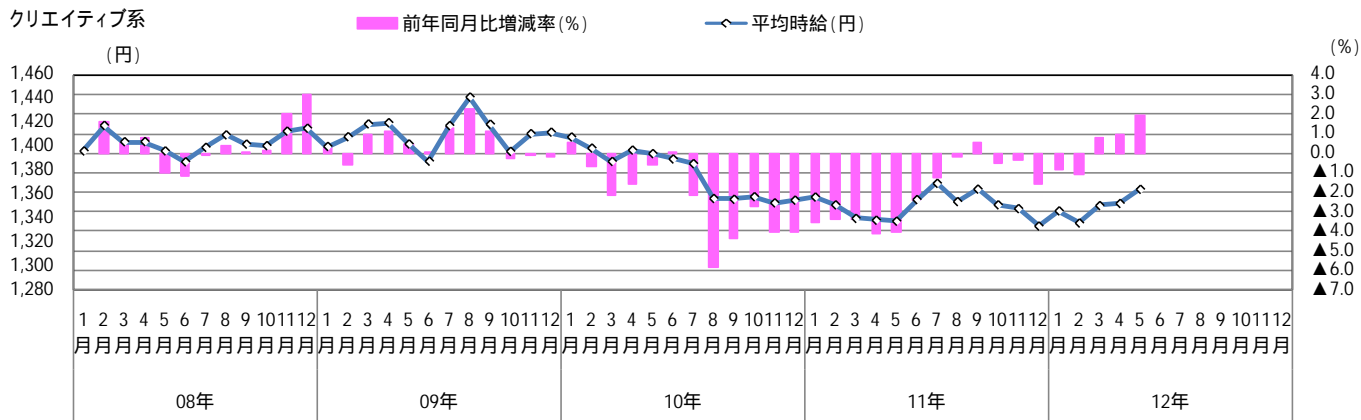


2. 三大都市圏 エリア別 募集時平均時給調査

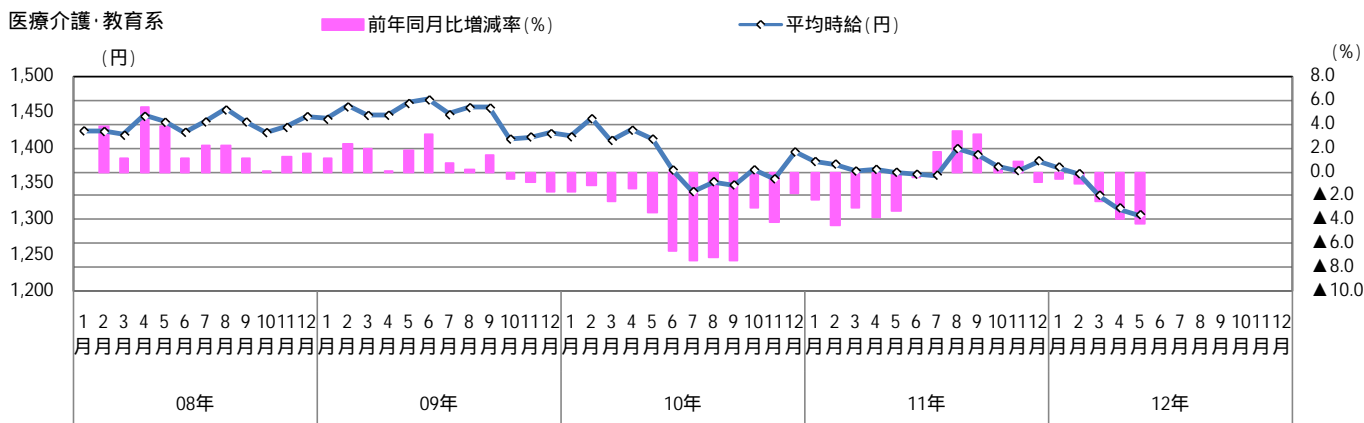
2-3 関西

関西 職種大分類別 平均時給推移

クリエイティブ系



医療介護・教育系



2. 三大都市圏 エリア別 募集時平均時給調査

2-3 関西

関西 職種小分類別 平均時給

		平均時給(円)			増減率	
		2011年	2012年	2012年	前年同月比	前月比
		5月	4月	5月		
オフィスワーク系	OA事務	1,202	1,214	1,205	0.2%	0.7%
	営業事務	1,255	1,256	1,243	1.0%	1.0%
	貿易・国際事務	1,349	1,350	1,344	0.4%	0.4%
	特許事務	1,362	1,331	1,348	1.0%	1.3%
	英文事務	1,343	1,347	1,369	1.9%	1.6%
	通訳・翻訳	1,402	1,471	1,477	5.3%	0.4%
	金融事務	1,269	1,268	1,297	2.2%	2.3%
	経理・英文経理	1,286	1,261	1,282	0.3%	1.7%
	財務・会計	1,316	1,280	1,361	3.4%	6.3%
	総務・人事・広報・宣伝	1,307	1,258	1,269	2.9%	0.9%
	秘書	1,259	1,303	1,268	0.7%	2.7%
	受付	1,099	1,161	1,162	5.7%	0.1%
	データ入力	1,125	1,151	1,121	0.4%	2.6%
	OAオペレータ	1,342	1,255	1,293	3.7%	3.0%
	企画・マーケティング	1,413	1,344	1,385	2.0%	3.1%
	その他	1,161	1,123	1,127	2.9%	0.4%
	全オフィスワーク系	1,251	1,245	1,246	0.4%	0.1%
営業・販売・サービス系	営業・企画営業	1,432	1,417	1,412	1.4%	0.4%
	営業アシスタント	1,244	1,211	1,216	2.3%	0.4%
	販売	1,219	1,219	1,226	0.6%	0.6%
	接客・ショールーム・カウンター窓口	1,202	1,186	1,179	1.9%	0.6%
	テレオペ・テレマーケティング・スーパーバイザー	1,228	1,245	1,241	1.1%	0.3%
	旅行関連	1,112	1,100	1,124	1.1%	2.2%
	エステティシャン	995	-	-	-	-
	その他	1,172	1,154	1,175	0.3%	1.8%
全営業・販売・サービス系	1,250	1,244	1,247	0.2%	0.2%	
IT・技術系	SE・プログラマ・ネットワークエンジニア	1,827	1,903	1,858	1.7%	2.4%
	運用管理・保守	1,544	1,573	1,559	1.0%	0.9%
	ユーザーサポート・ヘルプデスク	1,400	1,421	1,412	0.9%	0.6%
	OAインストラクター	1,498	1,561	1,600	6.8%	2.5%
	テスト・評価	1,377	1,391	1,395	1.3%	0.3%
	CADオペレータ・CAD設計	1,380	1,404	1,413	2.4%	0.6%
	設計(電子・機械・建築)	1,767	1,810	1,790	1.3%	1.1%
	その他	1,568	1,472	1,502	4.2%	2.0%
全IT・技術系	1,591	1,649	1,623	2.0%	1.6%	
クリエイティブ系	デザイナー	1,384	1,364	1,366	1.3%	0.1%
	Web関連	1,378	1,409	1,431	3.8%	1.6%
	編集・制作・校正	1,282	1,314	1,314	2.5%	0.0%
	DTPオペレータ	1,296	1,308	1,315	1.5%	0.5%
	その他	1,298	1,322	1,333	2.7%	0.8%
全クリエイティブ系	1,338	1,352	1,364	1.9%	0.9%	
医療介護・教育系	医療事務	1,120	1,105	1,094	2.3%	1.0%
	治験関連	1,625	1,627	1,583	2.6%	2.7%
	介護関連	1,073	1,024	1,039	3.2%	1.5%
	看護師・准看護師	1,787	1,634	1,409	21.2%	13.8%
	研究開発	1,405	1,423	1,408	0.2%	1.1%
	その他医療・介護関連	1,324	1,161	1,189	10.2%	2.4%
	インストラクター・講師	1,330	1,464	1,395	4.9%	4.7%
	学校事務・その他教育系	1,128	1,112	1,119	0.8%	0.6%
全医療介護・教育系	1,366	1,316	1,306	4.4%	0.8%	

- : 集計対象件数20件未満