

2013年2月19日
株式会社 リクルート ジョブズ リクナビ派遣**2013年1月 派遣スタッフ募集時平均時給調査【確定】****三大都市圏の1月度の平均時給は1,472円
5カ月連続で前年同月比プラスとなったものの、
職種別で前年同月を上回ったのは、5職種中2職種のみ**

株式会社リクルートジョブズ(本社:東京都中央区、代表取締役社長:柳川昌紀)は、当社が企画運営する求人情報サイト『リクナビ派遣』に掲載された求人情報より、2013年1月の「派遣スタッフ募集時平均時給調査」をまとめましたので、ご報告いたします。2月15日に速報を発表しております。

【三大都市圏・全体】**○三大都市圏(関東、東海、関西)の平均時給は、1,472円(前年同月1,467円、前月1,480円)**

[3P]

三大都市圏全体の平均時給は5カ月連続で前年同月を上回ったものの、前年同月比プラスとなった職種は、2012年11月度は4職種、12月度は3職種、2013年1月度は2職種と減少。営業・販売・サービス系の平均時給(1,321円)は、調査開始(2007年2月)以来の最低額を更新。医療介護・教育系(前年同月比増減額▲17円、増減率▲1.2%)は12カ月連続で前年同月を下回った。

【三大都市圏・エリア別】**関東、関西は前年同月比プラス。東海は4カ月連続のマイナス****○関東の平均時給は1,541円(前年同月1,536円、前月1,543円)**

[8P]

関東全体の平均時給は、2カ月連続の前年同月比プラス。7カ月連続で前年同月比プラスとなったクリエイティブ系(前年同月比増減額+30円、増減率+1.8%)の平均時給は、2012年12月度に続き、1,660円台となった。一方、2カ月連続で前年同月比マイナスのIT・技術系(同▲33円、同▲1.7%)の平均時給は、23カ月ぶりに1,900円を下回った。

○東海の平均時給は1,296円(前年同月1,307円、前月1,299円)

[12P]

東海全体の平均時給は4カ月連続で前年同月を下回ったものの、前年同月比マイナスとなった職種を見ると、2012年11月度は5職種すべて、12月度は4職種、2013年1月度は3職種と減少。IT・技術系(前年同月比増減額▲19円、増減率▲1.2%)と、クリエイティブ系(同▲8円、同▲0.6%)の2職種は、12月度に比べてマイナス幅が縮小した。

○関西の平均時給は1,333円(前年同月1,332円、前月1,345円)

[16P]

関西全体の平均時給は5カ月連続で前年同月を上回ったものの、増加率は縮小。前年同月比プラスとなった職種は2012年12月度と変わらず3職種であったが、プラス幅はいずれも縮小した。医療介護・教育系(前年同月比増減額▲50円、増減率▲3.6%)は、14カ月連続の前年同月比マイナスとなった。

リクルートジョブズではこれからも、ひとりひとりにあった「まだ、ここにはない、出会い。」を届けることを目指していきます。

【本件に関するお問い合わせ先】
<http://www.recruitjobs.co.jp/RJB/contact.html>

【調査概要】

当社が企画運営する求人情報サイト『リクナビ派遣』に掲載された求人情報より、派遣スタッフの募集時平均時給を集計いたしました。本調査は2007年2月から毎月定期的を実施しています。

＜集計対象期間について＞

2012年12月26日 10:00 ～ 2013年1月30日 10:00

＜集計対象職種について＞

オフィスワーク系 : OA事務、営業事務、貿易・国際事務、特許事務、英文事務、通訳・翻訳など
 営業・販売・サービス系 : 営業・企画営業、営業アシスタント、販売、接客・ショールーム・カウンター窓口など
 IT・技術系 : SE・プログラマ・ネットワークエンジニア、運用管理・保守、ユーザーサポート・ヘルプデスクなど
 クリエイティブ系 : デザイナー、Web関連、編集・制作・校正など
 医療介護・教育系 : 医療事務、治験関連、介護関連、看護師・准看護師、研究開発、インストラクター・講師など

※製造・物流・軽作業・その他の職種は、掲載求人件数に変動が大きいので、集計対象より除外しております。

※2009年9月度調査より、医療・介護系の集計職種範囲を拡大し、医療介護・教育系として平均を算出しております。

※2010年5月度までの一般事務は、6月度以降はOA事務に職種名変更しております。

＜集計対象媒体について＞

『リクナビ派遣』 : 派遣の仕事探しの総合求人情報サイト。関東、東海、関西エリアを中心に、全国8版を展開。
<http://rikunabi-haken.yahoo.co.jp>

＜エリア区分について＞

対象媒体に掲載される求人情報の勤務所在地に準拠し、以下の通りとしました。

関東 : 東京都、神奈川県、千葉県、埼玉県、茨城県、栃木県、群馬県、山梨県
 東海 : 愛知県、三重県、岐阜県、静岡県
 関西 : 大阪府、兵庫県、京都府、奈良県、滋賀県、和歌山県

＜集計対象件数＞

掲載の求人情報延べ件数を集計。

2013年1月 196,685件

	関東	東海	関西
オフィスワーク系	58,864	8,371	13,794
営業・販売・サービス系	37,076	7,383	15,088
IT・技術系	23,144	2,596	7,031
クリエイティブ系	9,912	525	2,111
医療介護・教育系	6,507	942	3,341
全体	135,503	19,817	41,365

＜(参考)集計対象件数の推移＞

		1月	2月	3月	4月	5月	6月	7月	8月	9月	10月	11月	12月
関東	2008年	195,308	241,819	276,791	310,216	200,279	205,833	228,671	150,099	173,306	220,596	143,885	130,405
	2009年	104,184	93,759	86,185	82,436	41,378	56,884	74,265	49,734	74,726	64,056	62,535	62,323
	2010年	62,751	67,714	86,772	60,649	48,250	85,185	67,379	70,234	95,712	77,705	75,492	79,078
	2011年	81,728	86,722	117,319	86,929	62,825	97,221	75,073	102,584	85,977	84,557	111,348	73,221
	2012年	100,576	139,868	116,409	115,733	118,761	116,689	120,898	153,436	127,849	170,354	140,343	133,193
	2013年	135,503											
東海	2008年	34,444	43,802	47,729	54,120	37,216	40,364	43,939	28,897	31,286	39,042	27,321	25,716
	2009年	20,510	16,628	15,796	13,599	7,895	10,551	13,148	10,591	14,903	11,286	11,745	11,514
	2010年	11,315	12,085	14,971	9,614	8,069	14,542	10,979	11,040	15,288	12,242	12,484	13,133
	2011年	12,965	12,897	17,329	12,522	9,369	14,708	11,951	15,732	13,579	13,716	18,805	11,478
	2012年	16,079	20,883	16,619	15,862	17,104	16,578	17,124	20,556	18,827	25,072	19,896	19,072
	2013年	19,817											
関西	2008年	60,047	66,210	69,103	78,560	54,925	57,969	66,328	47,891	51,239	66,990	48,078	44,969
	2009年	38,832	34,601	35,581	33,653	17,996	24,801	31,594	22,648	30,346	23,606	22,894	22,494
	2010年	23,023	23,913	30,503	21,480	15,804	27,231	21,790	21,202	29,249	24,548	24,519	25,746
	2011年	26,178	27,408	34,597	26,108	20,507	32,831	26,099	32,766	27,666	28,764	38,982	24,478
	2012年	33,061	44,943	35,213	33,675	35,542	34,255	35,613	46,559	38,962	50,251	40,918	36,403
	2013年	41,365											

1. 三大都市圏 募集時平均時給調査

■三大都市圏(関東、東海、関西) 職種大分類別 平均時給推移

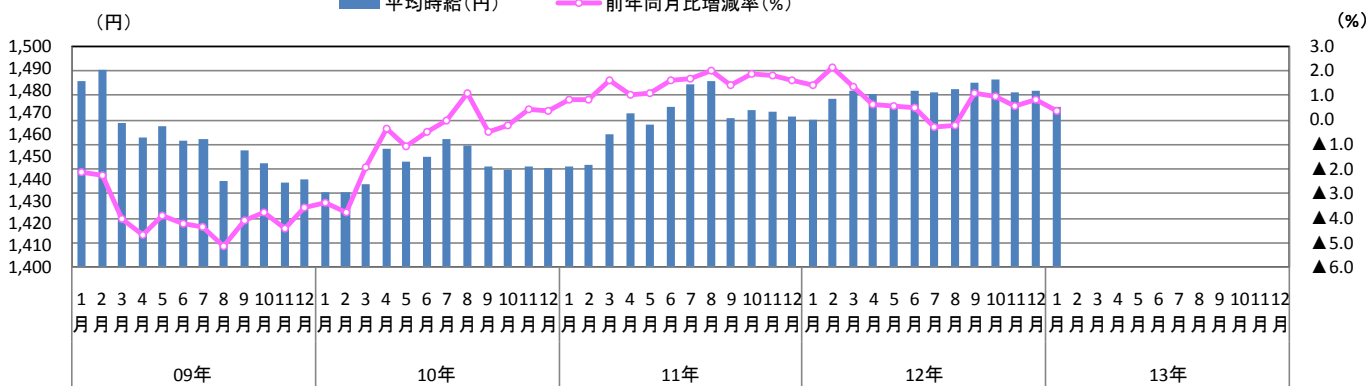
		1月	2月	3月	4月	5月	6月	7月	8月	9月	10月	11月	12月	
平均時給 (円)	2008年	オフィスワーク系	1,490	1,493	1,497	1,499	1,489	1,488	1,491	1,487	1,482	1,472	1,468	1,460
		営業・販売・サービス系	1,400	1,404	1,400	1,400	1,392	1,391	1,390	1,389	1,393	1,395	1,391	1,377
		IT・技術系	1,831	1,842	1,850	1,857	1,853	1,855	1,839	1,813	1,813	1,823	1,829	1,816
		クリエイティブ系	1,598	1,615	1,610	1,600	1,592	1,594	1,599	1,601	1,603	1,597	1,587	1,579
		医療・介護系	1,447	1,452	1,452	1,495	1,452	1,434	1,446	1,444	1,445	1,458	1,450	1,441
		全体	1,516	1,524	1,526	1,531	1,523	1,521	1,524	1,517	1,515	1,504	1,506	1,493
	2009年	オフィスワーク系	1,444	1,439	1,391	1,412	1,399	1,396	1,401	1,395	1,406	1,408	1,406	1,406
		営業・販売・サービス系	1,369	1,368	1,356	1,350	1,347	1,347	1,338	1,336	1,340	1,351	1,342	1,332
		IT・技術系	1,825	1,837	1,851	1,843	1,859	1,817	1,822	1,773	1,818	1,807	1,784	1,780
		クリエイティブ系	1,584	1,578	1,567	1,558	1,539	1,561	1,570	1,548	1,564	1,557	1,559	1,574
		医療介護・教育系*	1,422	1,444	1,464	1,486	1,521	1,518	1,520	1,517	1,514	1,488	1,489	1,502
		全体	1,484	1,490	1,465	1,459	1,464	1,457	1,458	1,439	1,453	1,447	1,439	1,440
2010年	オフィスワーク系	1,400	1,395	1,392	1,407	1,414	1,415	1,423	1,424	1,414	1,412	1,408	1,405	
	営業・販売・サービス系	1,334	1,332	1,333	1,341	1,336	1,335	1,337	1,336	1,332	1,335	1,328	1,321	
	IT・技術系	1,768	1,776	1,780	1,816	1,770	1,793	1,817	1,817	1,801	1,797	1,803	1,794	
	クリエイティブ系	1,566	1,567	1,560	1,556	1,565	1,568	1,571	1,566	1,579	1,581	1,580	1,585	
	医療介護・教育系*	1,484	1,485	1,479	1,501	1,502	1,497	1,480	1,457	1,449	1,480	1,477	1,463	
	全体	1,434	1,434	1,437	1,454	1,448	1,450	1,458	1,455	1,446	1,444	1,445	1,445	
2011年	オフィスワーク系	1,405	1,405	1,407	1,427	1,431	1,434	1,432	1,430	1,423	1,429	1,424	1,419	
	営業・販売・サービス系	1,326	1,330	1,336	1,335	1,333	1,335	1,334	1,339	1,344	1,342	1,339	1,334	
	IT・技術系	1,785	1,768	1,812	1,806	1,788	1,795	1,823	1,831	1,795	1,801	1,824	1,831	
	クリエイティブ系	1,582	1,581	1,591	1,599	1,585	1,588	1,590	1,587	1,579	1,580	1,571	1,567	
	医療介護・教育系*	1,452	1,476	1,479	1,473	1,484	1,469	1,467	1,488	1,473	1,460	1,468	1,460	
	全体	1,446	1,446	1,460	1,469	1,464	1,473	1,483	1,484	1,467	1,471	1,471	1,468	
2012年	オフィスワーク系	1,418	1,420	1,418	1,425	1,426	1,428	1,435	1,441	1,434	1,432	1,428	1,429	
	営業・販売・サービス系	1,327	1,331	1,335	1,334	1,330	1,337	1,327	1,327	1,335	1,347	1,344	1,337	
	IT・技術系	1,828	1,832	1,849	1,845	1,837	1,849	1,853	1,861	1,860	1,860	1,853	1,831	
	クリエイティブ系	1,567	1,569	1,580	1,588	1,592	1,589	1,590	1,590	1,588	1,590	1,595	1,607	
	医療介護・教育系*	1,457	1,464	1,455	1,440	1,422	1,425	1,437	1,441	1,450	1,443	1,449	1,432	
	全体	1,467	1,477	1,480	1,478	1,472	1,480	1,479	1,481	1,483	1,485	1,479	1,480	
2013年	オフィスワーク系	1,429												
	営業・販売・サービス系	1,321												
	IT・技術系	1,817												
	クリエイティブ系	1,600												
	医療介護・教育系*	1,440												
	全体	1,472												
前年同月比 増減率	オフィスワーク系	0.8%												
	営業・販売・サービス系	▲0.5%												
	IT・技術系	▲0.6%												
	クリエイティブ系	2.1%												
	医療介護・教育系*	▲1.2%												
	全体	0.3%												

※製造・物流・軽作業・その他の職種は、掲載求人件数に変動が大きいいため、集計対象より除外しております。

*2009年9月度調査より、医療・介護系の集計職種範囲を拡大し、医療介護・教育系として平均を算出しております。

■三大都市圏(関東、東海、関西) 平均時給推移

三大都市圏・全体



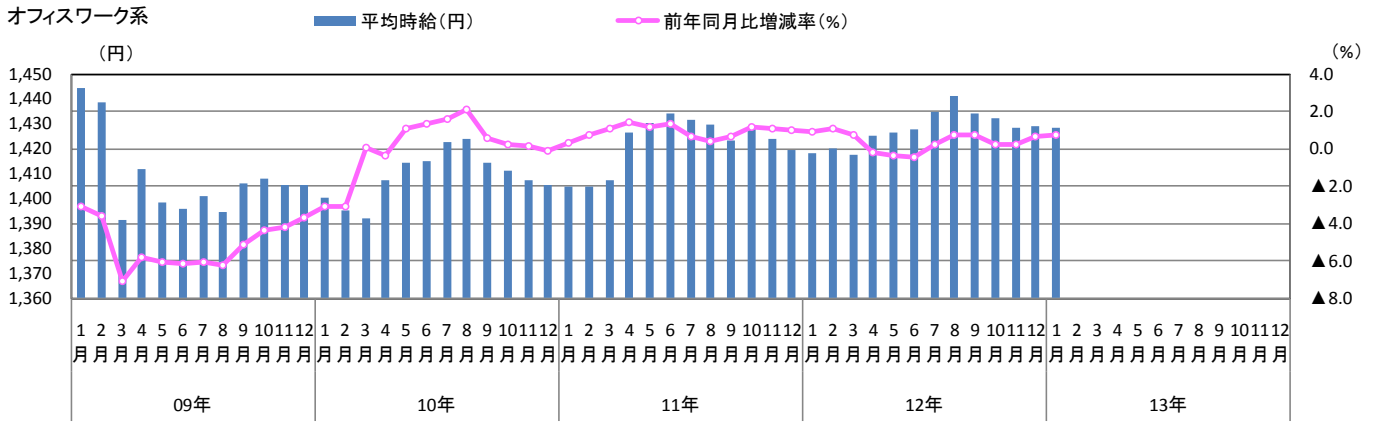
*2012年11月度調査より、平均時給を棒グラフ、前年同月比増減率を折れ線グラフで表記しております。

13年1月：1,472円
前月比：▲8円、▲0.5%
前年同月比：5円、0.3%

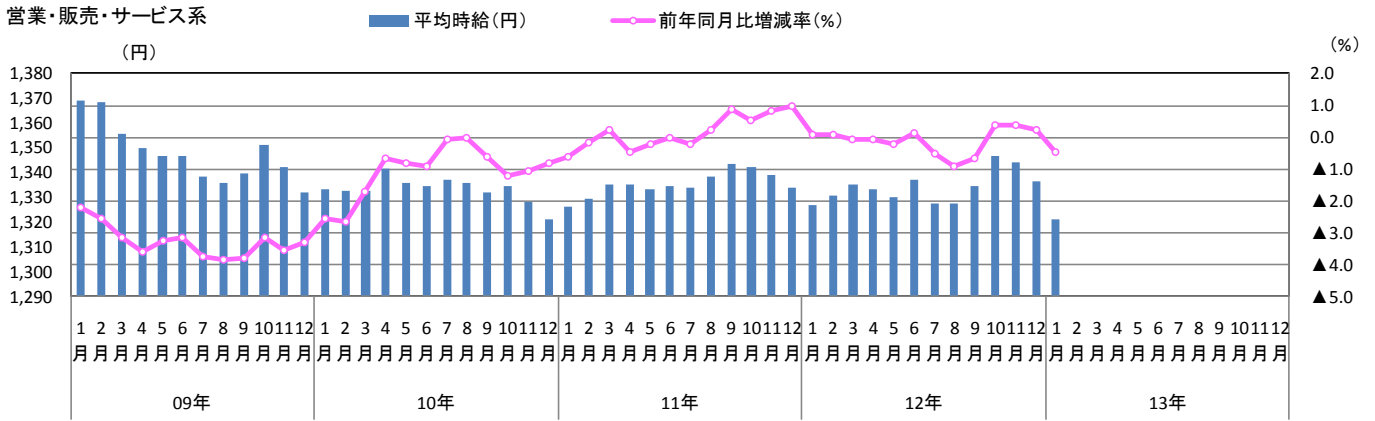
1. 三大都市圏 募集時平均時給調査

■ 三大都市圏(関東、東海、関西) 職種大分類別 平均時給推移

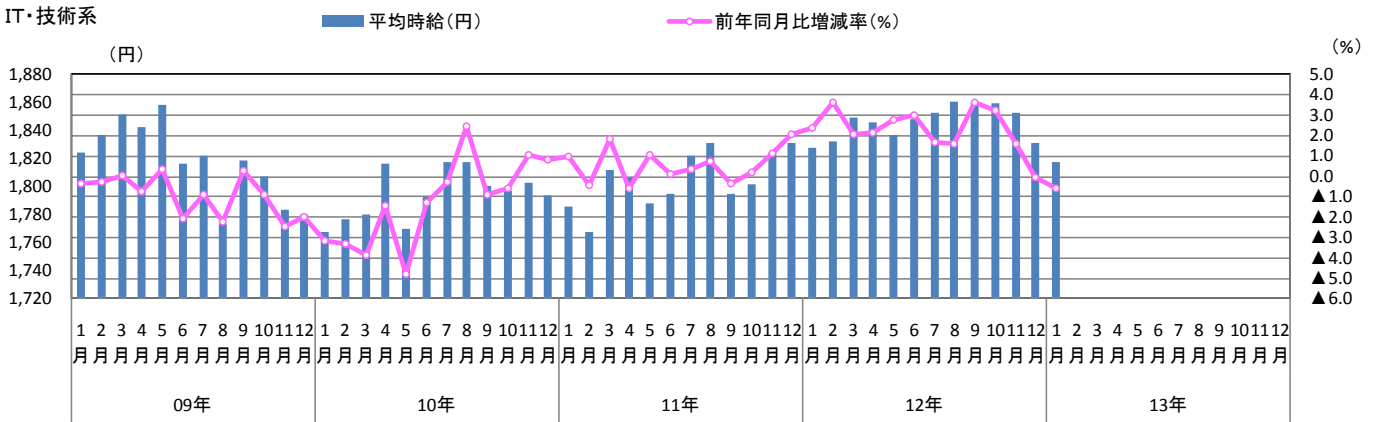
オフィスワーク系



営業・販売・サービス系



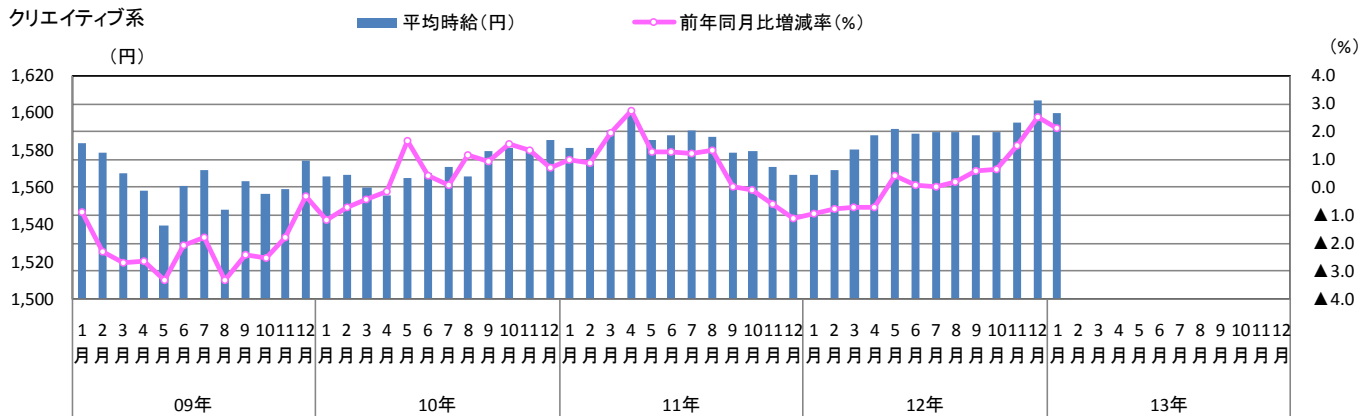
IT・技術系



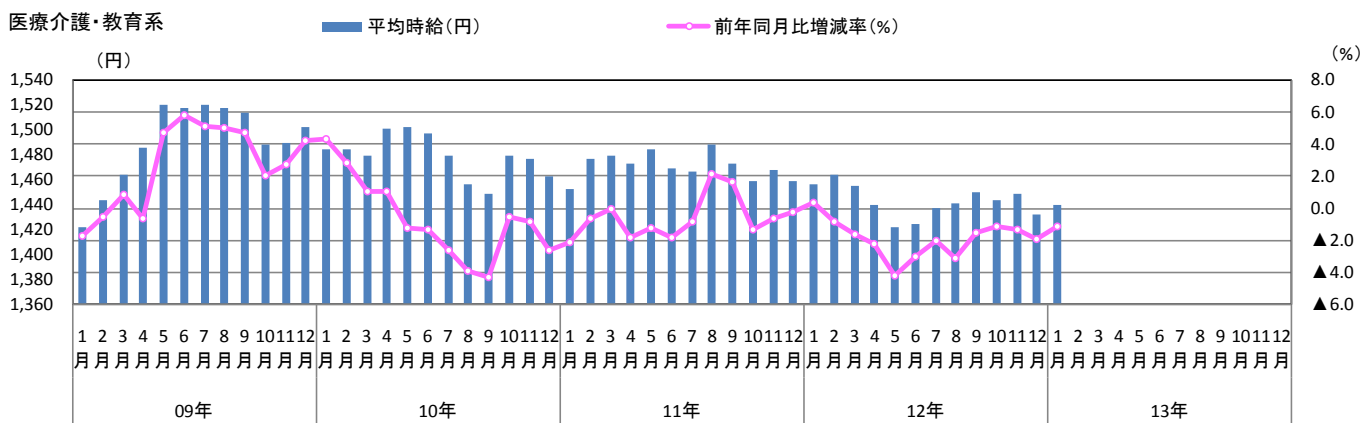
1. 三大都市圏 募集時平均時給調査

■三大都市圏(関東、東海、関西) 職種大分類別 平均時給推移

クリエイティブ系



医療介護・教育系



1. 三大都市圏 募集時平均時給調査

■三大都市圏(関東、東海、関西) 職種小分類別 平均時給

		平均時給(円)			増減率	
		2012年	2012年	2013年	前年同月比	前月比
		1月	12月	1月		
オフィスワーク系	OA事務	1,364	1,396	1,393	2.1%	▲0.2%
	営業事務	1,419	1,423	1,423	0.3%	0.0%
	貿易・国際事務	1,486	1,503	1,506	1.3%	0.2%
	特許事務	1,613	1,587	1,572	▲2.5%	▲0.9%
	英文事務	1,593	1,596	1,608	0.9%	0.8%
	通訳・翻訳	1,737	1,707	1,678	▲3.4%	▲1.7%
	金融事務	1,414	1,425	1,413	▲0.1%	▲0.8%
	経理・英文経理	1,466	1,462	1,463	▲0.2%	0.1%
	財務・会計	1,539	1,457	1,454	▲5.5%	▲0.2%
	総務・人事・広報・宣伝	1,479	1,493	1,499	1.4%	0.4%
	秘書	1,576	1,557	1,555	▲1.3%	▲0.1%
	受付	1,295	1,302	1,297	0.2%	▲0.4%
	データ入力	1,243	1,365	1,340	7.8%	▲1.8%
	OAオペレータ	1,487	1,454	1,442	▲3.0%	▲0.8%
	企画・マーケティング	1,595	1,607	1,640	2.8%	2.1%
	その他	1,277	1,273	1,282	0.4%	0.7%
	全オフィスワーク系	1,418	1,429	1,429	0.8%	0.0%
営業・販売・サービス系	営業・企画営業	1,498	1,493	1,507	0.6%	0.9%
	営業アシスタント	1,452	1,448	1,473	1.4%	1.7%
	販売	1,273	1,309	1,284	0.9%	▲1.9%
	接客・ショールーム・カウンター窓口	1,284	1,289	1,284	0.0%	▲0.4%
	テレオペ・テレマーケティング・スーパーバイザー	1,372	1,371	1,361	▲0.8%	▲0.7%
	旅行関連	1,373	1,334	1,335	▲2.8%	0.1%
	エステティシャン	1,152	1,121	1,061	▲7.9%	▲5.4%
	その他	1,266	1,260	1,271	0.4%	0.9%
	全営業・販売・サービス系	1,327	1,337	1,321	▲0.5%	▲1.2%
IT・技術系	SE・プログラマ・ネットワークエンジニア	2,136	2,137	2,110	▲1.2%	▲1.3%
	運用管理・保守	1,853	1,834	1,782	▲3.8%	▲2.8%
	ユーザーサポート・ヘルプデスク	1,621	1,597	1,596	▲1.5%	▲0.1%
	OAインストラクター	1,574	1,664	1,641	4.3%	▲1.4%
	テスト・評価	1,519	1,576	1,583	4.2%	0.4%
	CADオペレータ・CAD設計	1,513	1,505	1,503	▲0.7%	▲0.1%
	設計(電子・機械・建築)	1,849	1,937	1,882	1.8%	▲2.8%
	その他	1,712	1,688	1,671	▲2.4%	▲1.0%
	全IT・技術系	1,828	1,831	1,817	▲0.6%	▲0.8%
クリエイティブ系	デザイナー	1,461	1,484	1,518	3.9%	2.3%
	Web関連	1,645	1,680	1,670	1.5%	▲0.6%
	編集・制作・校正	1,524	1,576	1,559	2.3%	▲1.1%
	DTPオペレータ	1,502	1,502	1,506	0.3%	0.3%
	その他	1,433	1,457	1,493	4.2%	2.5%
	全クリエイティブ系	1,567	1,607	1,600	2.1%	▲0.4%
医療介護・教育系	医療事務	1,109	1,116	1,109	0.0%	▲0.6%
	治験関連	1,861	1,786	1,772	▲4.8%	▲0.8%
	介護関連	1,253	1,281	1,319	5.3%	3.0%
	看護師・准看護師	1,807	1,765	1,748	▲3.3%	▲1.0%
	研究開発	1,483	1,467	1,467	▲1.1%	0.0%
	その他医療・介護関連	1,346	1,390	1,460	8.5%	5.0%
	インストラクター・講師	1,448	1,404	1,710	18.1%	21.8%
	学校事務・その他教育系	1,230	1,265	1,238	0.7%	▲2.1%
	全医療介護・教育系	1,457	1,432	1,440	▲1.2%	0.6%

※ - : 集計対象件数20件未満

1. 三大都市圏 募集時平均時給調査

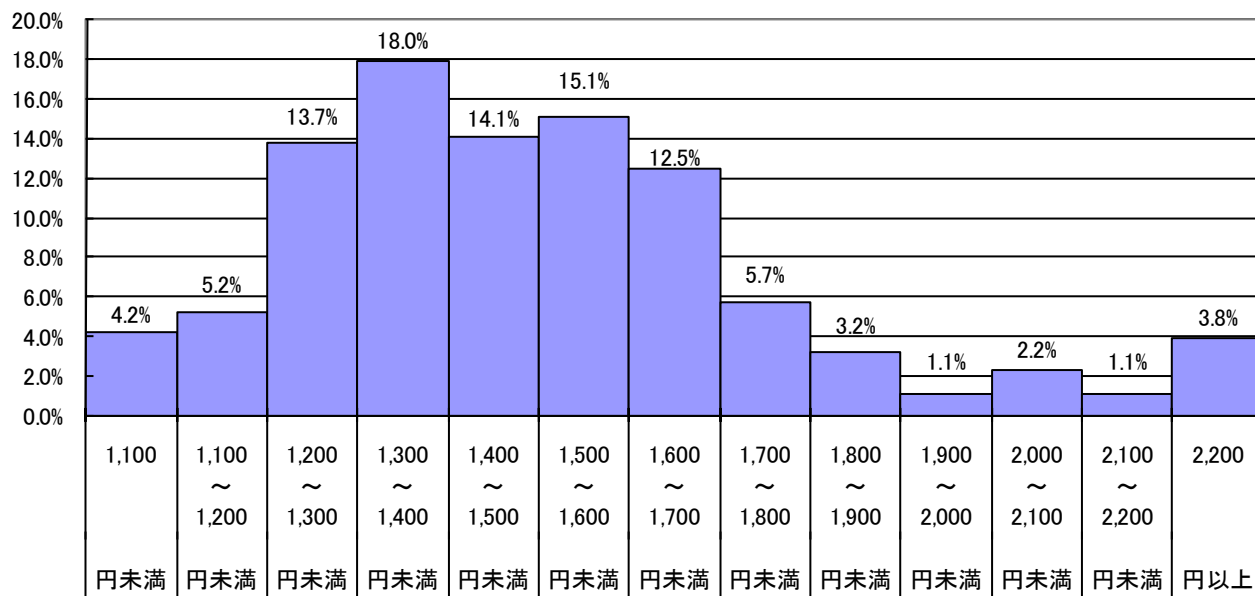
■三大都市圏(関東、東海、関西) 職種大分類別 時給分布

大分類	1,100	1,100 ～ 1,200	1,200 ～ 1,300	1,300 ～ 1,400	1,400 ～ 1,500	1,500 ～ 1,600	1,600 ～ 1,700	1,700 ～ 1,800	1,800 ～ 1,900	1,900 ～ 2,000	2,000 ～ 2,100	2,100 ～ 2,200	2,200 円以上
	円未満	円未満	円未満	円未満	円未満	円未満	円未満	円未満	円未満	円未満	円未満	円未満	円以上
オフィスワーク系	5.5%	4.9%	10.7%	16.3%	15.8%	21.2%	17.2%	5.9%	1.6%	0.2%	0.4%	0.1%	0.2%
営業・販売・サービス系	3.2%	8.7%	26.7%	29.8%	15.5%	8.7%	4.5%	1.6%	0.5%	0.2%	0.3%	0.1%	0.2%
IT・技術系	0.5%	0.8%	3.3%	6.7%	9.0%	11.3%	11.2%	8.1%	8.3%	4.3%	9.8%	5.9%	20.8%
クリエイティブ系	0.8%	1.3%	3.7%	7.9%	8.1%	16.1%	26.2%	18.8%	11.5%	1.6%	2.4%	0.4%	1.3%
医療介護・教育系	14.0%	6.6%	8.8%	11.8%	15.2%	15.5%	9.0%	5.0%	4.9%	2.2%	3.6%	0.6%	2.8%
全体	4.2%	5.2%	13.7%	18.0%	14.1%	15.1%	12.5%	5.7%	3.2%	1.1%	2.2%	1.1%	3.8%

■ 最多時給帯

※製造・物流・軽作業・その他の職種は、掲載求人件数に変動が大きいため、集計対象より除外しております。

■三大都市圏(関東、東海、関西) 時給分布



※製造・物流・軽作業・その他の職種は、掲載求人件数に変動が大きいため、集計対象より除外しております。

2. 三大都市圏 エリア別 募集時平均時給調査

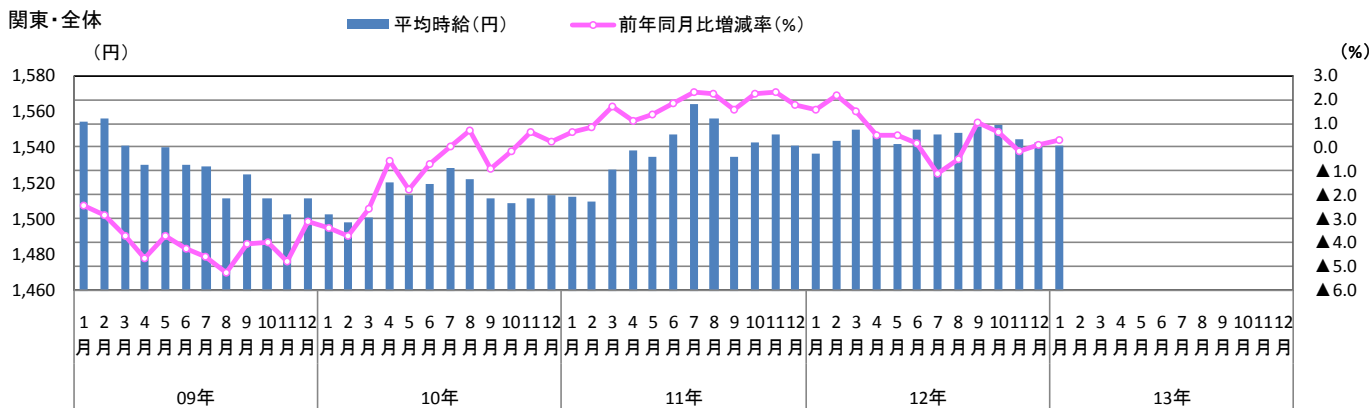
2-1 関東

■関東 職種大分類別 平均時給推移

		1月	2月	3月	4月	5月	6月	7月	8月	9月	10月	11月	12月	
平均時給 (円)	2008年	オフィスワーク系	1,569	1,571	1,571	1,575	1,569	1,570	1,574	1,574	1,561	1,550	1,550	1,543
		営業・販売・サービス系	1,450	1,459	1,449	1,445	1,437	1,438	1,444	1,443	1,447	1,442	1,437	1,420
		IT・技術系	1,941	1,935	1,940	1,947	1,940	1,954	1,933	1,902	1,894	1,911	1,917	1,902
		クリエイティブ系	1,673	1,676	1,674	1,671	1,666	1,670	1,670	1,670	1,672	1,673	1,669	1,660
		医療・介護系	1,480	1,492	1,488	1,543	1,487	1,462	1,469	1,458	1,472	1,503	1,490	1,466
	全体	1,593	1,602	1,600	1,605	1,599	1,598	1,603	1,595	1,589	1,575	1,578	1,560	
	2009年	オフィスワーク系	1,531	1,521	1,485	1,502	1,491	1,483	1,482	1,490	1,493	1,488	1,486	1,483
		営業・販売・サービス系	1,416	1,414	1,401	1,395	1,393	1,394	1,383	1,378	1,384	1,387	1,378	1,381
		IT・技術系	1,919	1,922	1,941	1,933	1,957	1,913	1,924	1,880	1,927	1,913	1,906	1,901
		クリエイティブ系	1,667	1,675	1,667	1,647	1,650	1,656	1,659	1,662	1,652	1,654	1,639	1,643
		医療介護・教育系*	1,434	1,457	1,495	1,533	1,577	1,588	1,596	1,586	1,577	1,558	1,557	1,564
	全体	1,554	1,556	1,541	1,530	1,540	1,530	1,529	1,511	1,525	1,512	1,502	1,511	
2010年	オフィスワーク系	1,476	1,471	1,463	1,480	1,486	1,485	1,493	1,495	1,486	1,483	1,477	1,479	
	営業・販売・サービス系	1,378	1,367	1,372	1,385	1,383	1,384	1,382	1,378	1,372	1,372	1,368	1,362	
	IT・技術系	1,877	1,877	1,876	1,922	1,864	1,891	1,933	1,915	1,890	1,895	1,920	1,900	
	クリエイティブ系	1,637	1,639	1,647	1,641	1,642	1,639	1,644	1,635	1,640	1,650	1,650	1,655	
	医療介護・教育系*	1,548	1,537	1,549	1,559	1,567	1,590	1,580	1,541	1,525	1,564	1,559	1,528	
全体	1,502	1,498	1,501	1,521	1,513	1,519	1,529	1,522	1,511	1,509	1,512	1,514		
2011年	オフィスワーク系	1,476	1,470	1,475	1,493	1,504	1,510	1,512	1,505	1,500	1,508	1,500	1,486	
	営業・販売・サービス系	1,368	1,373	1,375	1,380	1,374	1,377	1,378	1,374	1,378	1,380	1,388	1,386	
	IT・技術系	1,891	1,866	1,913	1,921	1,904	1,921	1,941	1,942	1,902	1,903	1,924	1,937	
	クリエイティブ系	1,648	1,642	1,651	1,660	1,658	1,655	1,648	1,643	1,631	1,637	1,630	1,630	
	医療介護・教育系*	1,522	1,559	1,567	1,544	1,559	1,546	1,545	1,554	1,529	1,520	1,531	1,521	
全体	1,512	1,510	1,527	1,538	1,534	1,547	1,564	1,556	1,535	1,543	1,547	1,541		
2012年	オフィスワーク系	1,486	1,487	1,484	1,490	1,493	1,493	1,502	1,506	1,501	1,498	1,492	1,492	
	営業・販売・サービス系	1,374	1,377	1,385	1,378	1,374	1,382	1,366	1,368	1,374	1,389	1,384	1,375	
	IT・技術系	1,931	1,918	1,939	1,934	1,936	1,946	1,944	1,948	1,947	1,941	1,939	1,916	
	クリエイティブ系	1,630	1,635	1,638	1,648	1,651	1,653	1,656	1,649	1,650	1,653	1,654	1,669	
	医療介護・教育系*	1,518	1,526	1,521	1,510	1,494	1,491	1,496	1,500	1,511	1,512	1,521	1,503	
全体	1,536	1,543	1,550	1,546	1,542	1,550	1,547	1,548	1,551	1,553	1,544	1,543		
2013年	オフィスワーク系	1,494												
	営業・販売・サービス系	1,365												
	IT・技術系	1,898												
	クリエイティブ系	1,660												
	医療介護・教育系*	1,514												
全体	1,541													
前年同月 増減率	オフィスワーク系	0.5%												
	営業・販売・サービス系	▲0.7%												
	IT・技術系	▲1.7%												
	クリエイティブ系	1.8%												
	医療介護・教育系*	▲0.3%												
全体	0.3%													

※製造・物流・軽作業・その他の職種は、掲載求人件数に変動が大きい為、集計対象より除外しております。
*2009年9月度調査より、医療・介護系の集計職種範囲を拡大し、医療介護・教育系として平均を算出しております。

■関東 平均時給推移

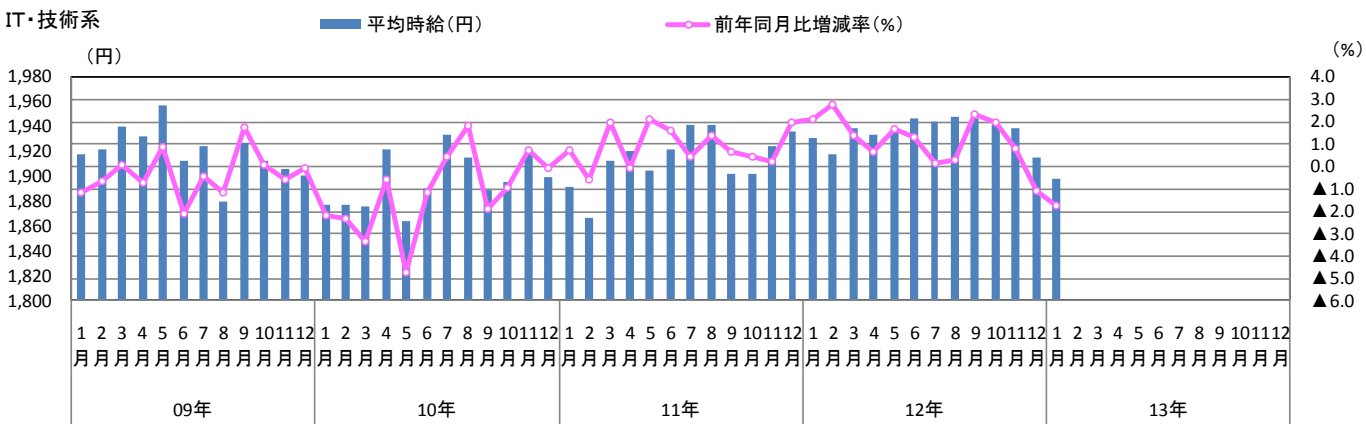
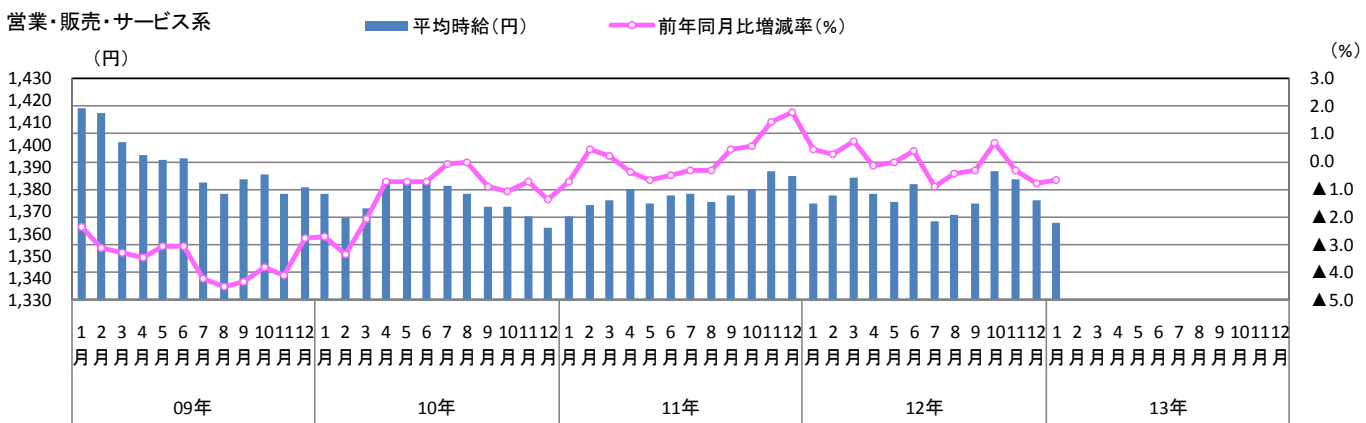
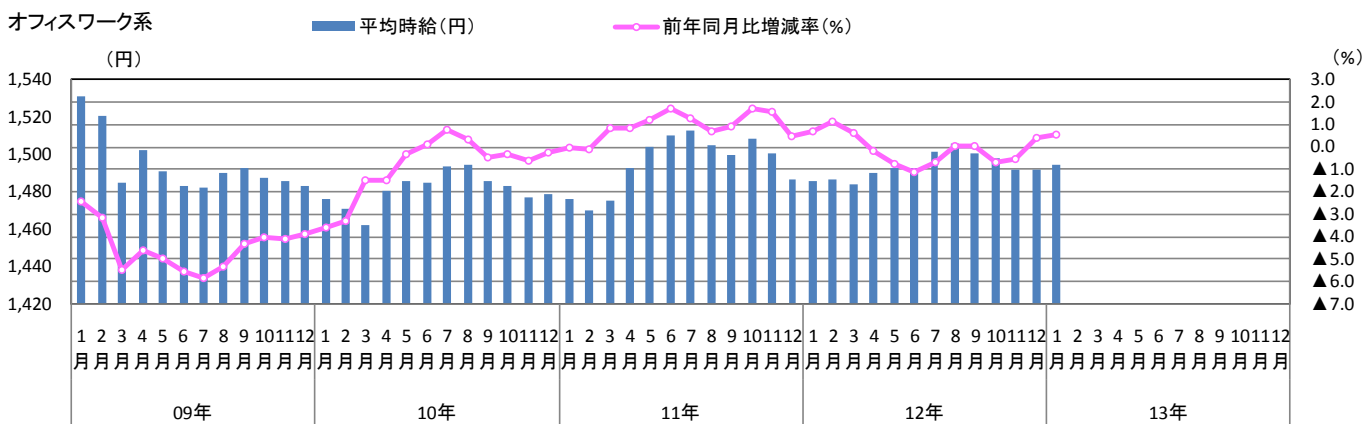


13年1月：1,541円
前月比：▲2円、▲0.1%
前年同月比：5円、0.3%

2. 三大都市圏 エリア別 募集時平均時給調査

2-1 関東

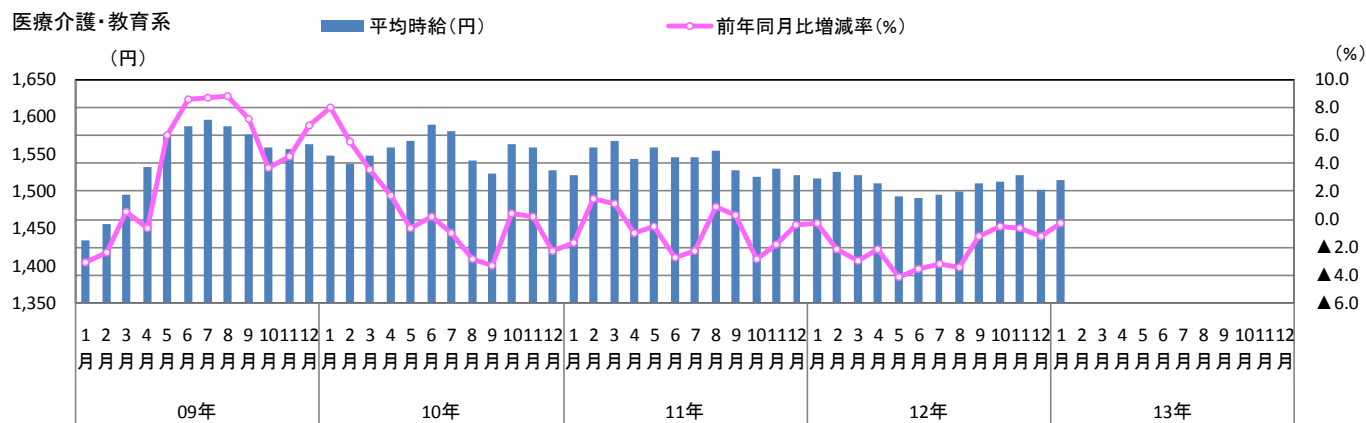
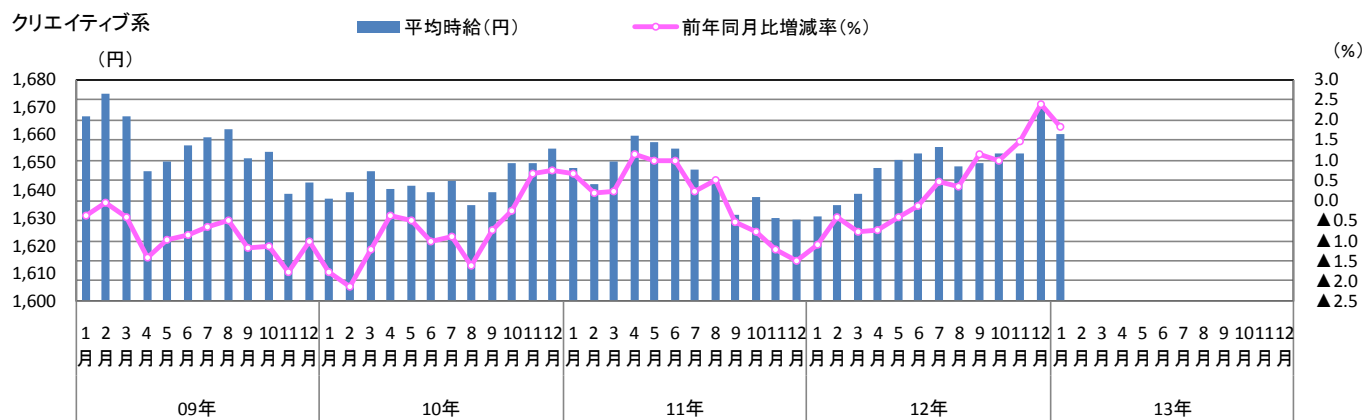
■関東 職種大分類別 平均時給推移



2. 三大都市圏 エリア別 募集時平均時給調査

2-1 関東

■関東 職種大分類別 平均時給推移



2. 三大都市圏 エリア別 募集時平均時給調査

2-1 関東

■関東 職種小分類別 平均時給

		平均時給(円)			増減率	
		2012年	2012年	2013年	前年同月比	前月比
		1月	12月	1月		
オフィスワーク系	OA事務	1,425	1,453	1,455	2.1%	0.1%
	営業事務	1,478	1,484	1,487	0.6%	0.2%
	貿易・国際事務	1,587	1,587	1,592	0.3%	0.3%
	特許事務	1,650	1,616	1,626	▲1.5%	0.6%
	英文事務	1,643	1,645	1,655	0.7%	0.6%
	通訳・翻訳	1,807	1,788	1,754	▲2.9%	▲1.9%
	金融事務	1,482	1,481	1,471	▲0.7%	▲0.7%
	経理・英文経理	1,538	1,529	1,526	▲0.8%	▲0.2%
	財務・会計	1,602	1,570	1,584	▲1.1%	0.9%
	総務・人事・広報・宣伝	1,534	1,542	1,550	1.0%	0.5%
	秘書	1,620	1,623	1,619	▲0.1%	▲0.2%
	受付	1,371	1,385	1,383	0.9%	▲0.1%
	データ入力	1,301	1,437	1,405	8.0%	▲2.2%
	OAオペレータ	1,519	1,519	1,510	▲0.6%	▲0.6%
	企画・マーケティング	1,629	1,640	1,681	3.2%	2.5%
	その他	1,328	1,320	1,330	0.2%	0.8%
	全オフィスワーク系	1,486	1,492	1,494	0.5%	0.1%
営業・販売・サービス系	営業・企画営業	1,544	1,553	1,570	1.7%	1.1%
	営業アシスタント	1,510	1,509	1,533	1.5%	1.6%
	販売	1,306	1,340	1,319	1.0%	▲1.6%
	接客・ショールーム・カウンター窓口	1,325	1,323	1,316	▲0.7%	▲0.5%
	テレオペ・テレマーケティング・スーパーバイザー	1,421	1,421	1,408	▲0.9%	▲0.9%
	旅行関連	1,424	1,379	1,401	▲1.6%	1.6%
	エステティシャン	-	-	-	-	-
	その他	1,302	1,314	1,307	0.4%	▲0.5%
	全営業・販売・サービス系	1,374	1,375	1,365	▲0.7%	▲0.7%
IT・技術系	SE・プログラマ・ネットワークエンジニア	2,243	2,222	2,197	▲2.1%	▲1.1%
	運用管理・保守	1,902	1,882	1,814	▲4.6%	▲3.6%
	ユーザーサポート・ヘルプデスク	1,686	1,653	1,643	▲2.6%	▲0.6%
	OAインストラクター	1,641	1,684	1,632	▲0.5%	▲3.1%
	テスト・評価	1,609	1,701	1,670	3.8%	▲1.8%
	CADオペレータ・CAD設計	1,598	1,587	1,583	▲0.9%	▲0.3%
	設計(電子・機械・建築)	1,946	2,019	1,969	1.2%	▲2.5%
	その他	1,804	1,726	1,719	▲4.7%	▲0.4%
	全IT・技術系	1,931	1,916	1,898	▲1.7%	▲0.9%
クリエイティブ系	デザイナー	1,621	1,587	1,624	0.2%	2.3%
	Web関連	1,688	1,722	1,711	1.4%	▲0.6%
	編集・制作・校正	1,574	1,628	1,620	2.9%	▲0.5%
	DTPオペレータ	1,572	1,587	1,581	0.6%	▲0.4%
	その他	1,522	1,527	1,564	2.8%	2.4%
	全クリエイティブ系	1,630	1,669	1,660	1.8%	▲0.5%
医療介護・教育系	医療事務	1,127	1,131	1,121	▲0.5%	▲0.9%
	治験関連	1,925	1,828	1,808	▲6.1%	▲1.1%
	介護関連	1,328	1,327	1,367	2.9%	3.0%
	看護師・准看護師	1,832	1,771	1,779	▲2.9%	0.5%
	研究開発	1,513	1,522	1,525	0.8%	0.2%
	その他医療・介護関連	1,383	1,518	1,607	16.2%	5.9%
	インストラクター・講師	1,653	1,637	1,978	19.7%	20.8%
	学校事務・その他教育系	1,362	1,465	1,429	4.9%	▲2.5%
	全医療介護・教育系	1,518	1,503	1,514	▲0.3%	0.7%

※－: 集計対象件数20件未満

2. 三大都市圏 エリア別 募集時平均時給調査

2-2 東海

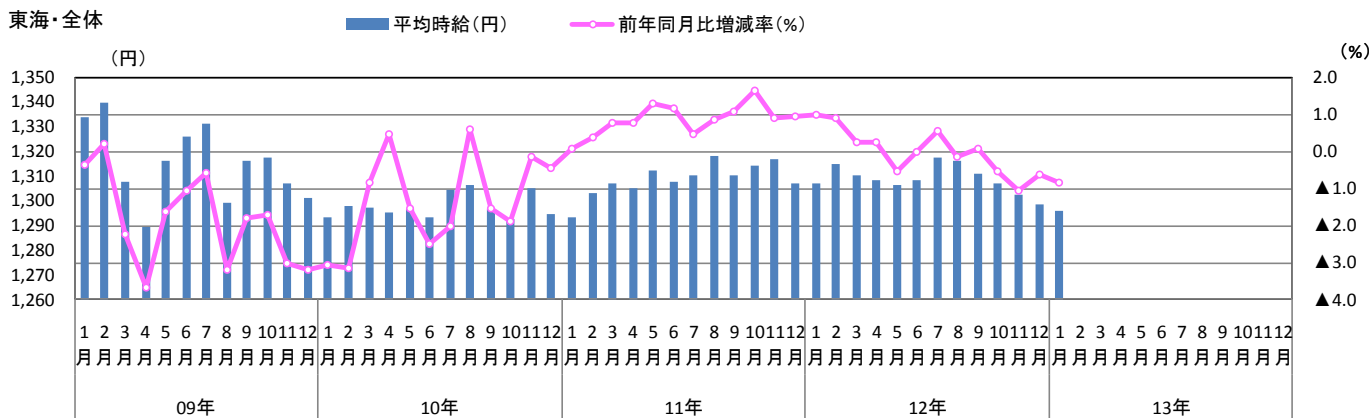
■東海 職種大分類別 平均時給推移

		1月	2月	3月	4月	5月	6月	7月	8月	9月	10月	11月	12月
2008年	オフィスワーク系	1,306	1,307	1,306	1,309	1,305	1,306	1,306	1,306	1,303	1,298	1,308	1,297
	営業・販売・サービス系	1,324	1,321	1,322	1,319	1,310	1,308	1,295	1,295	1,307	1,314	1,315	1,304
	IT・技術系	1,560	1,565	1,569	1,559	1,574	1,580	1,593	1,585	1,586	1,603	1,605	1,617
	クリエイティブ系	1,343	1,360	1,368	1,370	1,359	1,362	1,372	1,385	1,361	1,353	1,347	1,342
	医療・介護系	1,362	1,349	1,357	1,343	1,345	1,344	1,353	1,343	1,324	1,356	1,336	1,337
	全体	1,339	1,337	1,338	1,338	1,338	1,340	1,339	1,342	1,340	1,341	1,348	1,344
2009年	オフィスワーク系	1,270	1,260	1,217	1,206	1,244	1,254	1,252	1,203	1,232	1,235	1,231	1,221
	営業・販売・サービス系	1,288	1,284	1,274	1,271	1,284	1,283	1,289	1,286	1,282	1,298	1,284	1,272
	IT・技術系	1,647	1,674	1,647	1,561	1,564	1,586	1,592	1,536	1,616	1,616	1,552	1,538
	クリエイティブ系	1,346	1,344	1,342	1,344	1,353	1,371	1,339	1,334	1,335	1,323	1,349	1,350
	医療介護・教育系*	1,330	1,343	1,373	1,370	1,385	1,332	1,341	1,352	1,347	1,331	1,315	1,334
	全体	1,334	1,340	1,308	1,289	1,316	1,326	1,331	1,299	1,316	1,318	1,307	1,301
2010年	オフィスワーク系	1,224	1,236	1,230	1,241	1,247	1,246	1,250	1,254	1,251	1,246	1,246	1,233
	営業・販売・サービス系	1,276	1,274	1,266	1,257	1,253	1,251	1,264	1,269	1,273	1,274	1,274	1,265
	IT・技術系	1,535	1,548	1,569	1,562	1,547	1,567	1,535	1,544	1,522	1,526	1,566	1,570
	クリエイティブ系	1,330	1,345	1,328	1,317	1,325	1,340	1,328	1,330	1,346	1,334	1,337	1,318
	医療介護・教育系*	1,309	1,310	1,302	1,364	1,331	1,311	1,330	1,312	1,314	1,312	1,341	1,292
	全体	1,293	1,298	1,297	1,295	1,296	1,293	1,304	1,307	1,296	1,293	1,305	1,295
2011年	オフィスワーク系	1,223	1,239	1,242	1,252	1,260	1,257	1,252	1,253	1,250	1,261	1,261	1,253
	営業・販売・サービス系	1,254	1,257	1,270	1,272	1,283	1,279	1,281	1,276	1,282	1,282	1,281	1,275
	IT・技術系	1,579	1,580	1,595	1,541	1,548	1,531	1,545	1,586	1,557	1,547	1,597	1,597
	クリエイティブ系	1,337	1,333	1,328	1,312	1,309	1,331	1,341	1,337	1,318	1,341	1,338	1,325
	医療介護・教育系*	1,291	1,296	1,289	1,315	1,337	1,308	1,320	1,384	1,399	1,382	1,380	1,324
	全体	1,294	1,303	1,307	1,305	1,313	1,308	1,310	1,318	1,310	1,314	1,317	1,307
2012年	オフィスワーク系	1,251	1,263	1,254	1,258	1,257	1,258	1,264	1,269	1,264	1,261	1,260	1,256
	営業・販売・サービス系	1,274	1,278	1,276	1,270	1,272	1,270	1,267	1,263	1,267	1,271	1,259	1,259
	IT・技術系	1,587	1,599	1,585	1,586	1,580	1,591	1,604	1,587	1,570	1,562	1,556	1,543
	クリエイティブ系	1,329	1,318	1,330	1,339	1,330	1,322	1,329	1,346	1,353	1,348	1,328	1,311
	医療介護・教育系*	1,330	1,340	1,359	1,331	1,317	1,320	1,362	1,342	1,323	1,329	1,338	1,302
	全体	1,307	1,315	1,310	1,308	1,306	1,308	1,317	1,316	1,311	1,307	1,303	1,299
2013年	オフィスワーク系	1,254											
	営業・販売・サービス系	1,241											
	IT・技術系	1,568											
	クリエイティブ系	1,321											
	医療介護・教育系*	1,337											
	全体	1,296											
前年同月比増減率	オフィスワーク系	0.2%											
	営業・販売・サービス系	▲2.6%											
	IT・技術系	▲1.2%											
	クリエイティブ系	▲0.6%											
	医療介護・教育系*	0.5%											
	全体	▲0.8%											

※製造・物流・軽作業・その他の職種は、掲載求人件数に変動が大きい為、集計対象より除外しております。

*2009年9月度調査より、医療・介護系の集計職種範囲を拡大し、医療介護・教育系として平均を算出しております。

■東海 平均時給推移



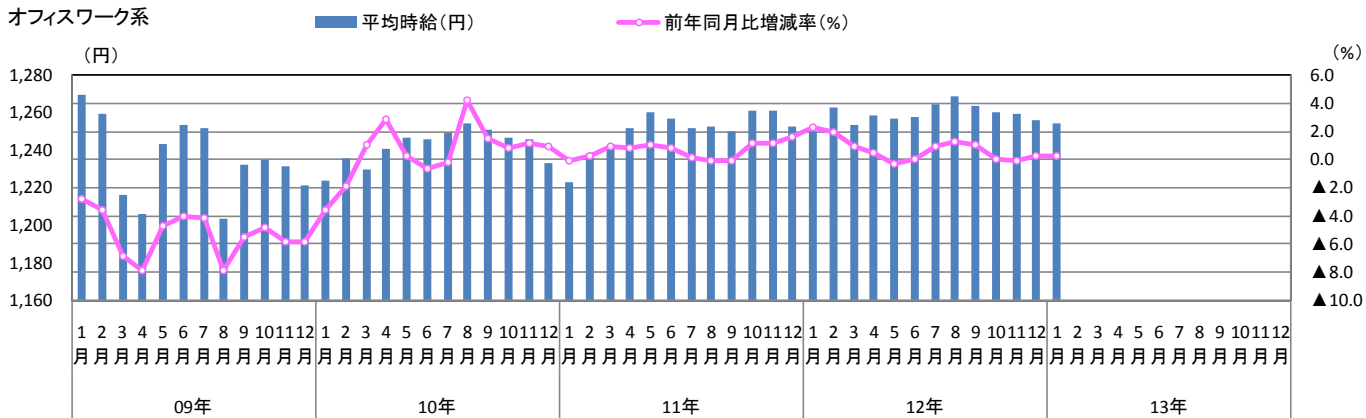
13年1月：1,296円
前月比：▲3円、▲0.2%
前年同月比：▲11円、▲0.8%

2. 三大都市圏 エリア別 募集時平均時給調査

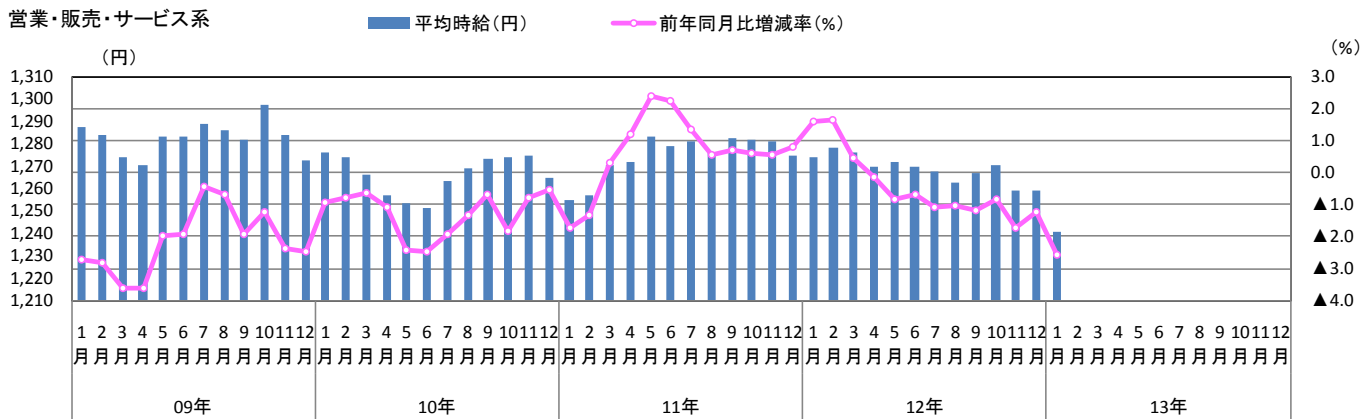
2-2 東海

■東海 職種大分類別 平均時給推移

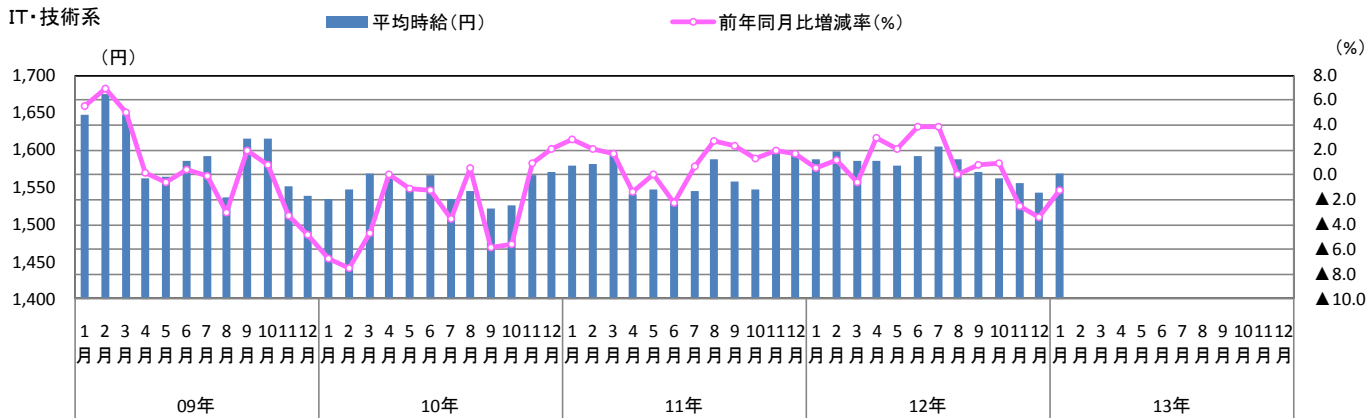
オフィスワーク系



営業・販売・サービス系



IT・技術系

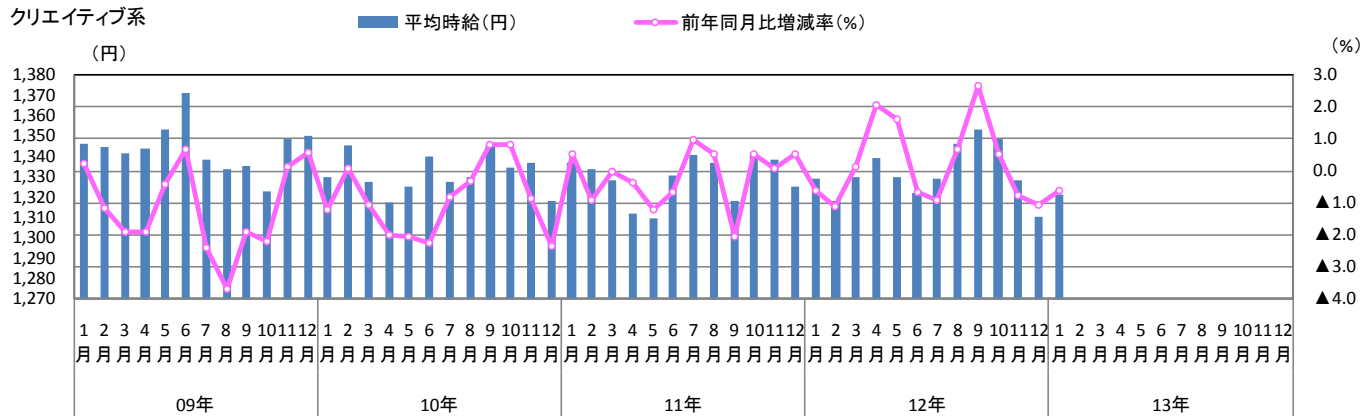


2. 三大都市圏 エリア別 募集時平均時給調査

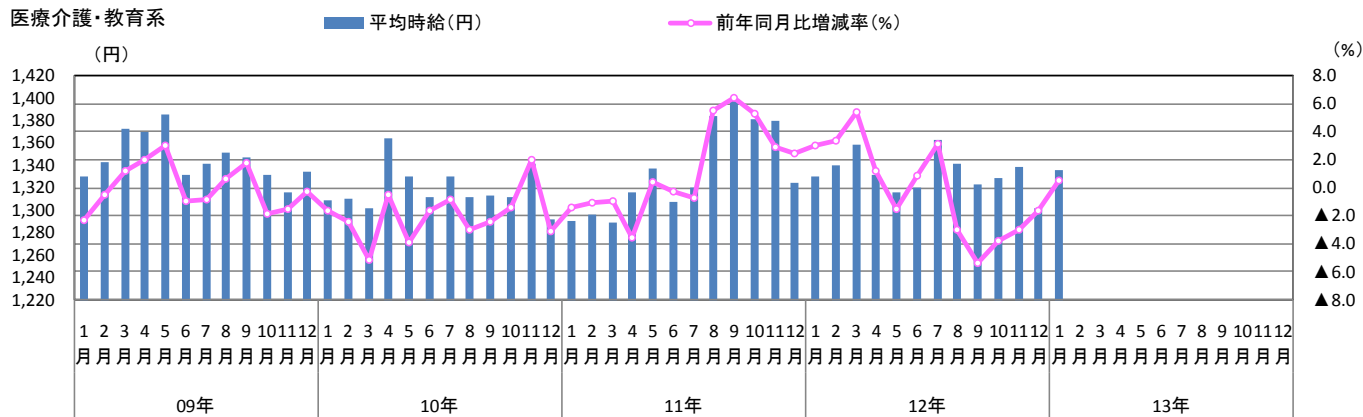
2-2 東海

■東海 職種大分類別 平均時給推移

クリエイティブ系



医療介護・教育系



2. 三大都市圏 エリア別 募集時平均時給調査

2-2 東海

■東海 職種小分類別 平均時給

		平均時給(円)			増減率	
		2012年	2012年	2013年	前年同月比	前月比
		1月	12月	1月		
オフィスワーク系	OA事務	1,232	1,240	1,239	0.6%	▲0.1%
	営業事務	1,249	1,258	1,251	0.2%	▲0.6%
	貿易・国際事務	1,312	1,323	1,327	1.1%	0.3%
	特許事務	-	-	-	-	-
	英文事務	1,374	1,346	1,339	▲2.5%	▲0.5%
	通訳・翻訳	1,531	1,537	1,444	▲5.7%	▲6.1%
	金融事務	1,258	1,251	1,231	▲2.1%	▲1.6%
	経理・英文経理	1,270	1,281	1,276	0.5%	▲0.4%
	財務・会計	1,338	1,272	1,235	▲7.7%	▲2.9%
	総務・人事・広報・宣伝	1,319	1,277	1,290	▲2.2%	1.0%
	秘書	1,361	1,286	1,296	▲4.8%	0.8%
	受付	1,199	1,235	1,209	0.8%	▲2.1%
	データ入力	1,117	1,156	1,203	7.7%	4.1%
	OAオペレータ	1,238	1,256	1,249	0.9%	▲0.6%
	企画・マーケティング	1,502	1,426	1,460	▲2.8%	2.4%
	その他	1,096	1,167	1,189	8.5%	1.9%
	全オフィスワーク系	1,251	1,256	1,254	0.2%	▲0.2%
営業・販売・サービス系	営業・企画営業	1,431	1,398	1,405	▲1.8%	0.5%
	営業アシスタント	1,339	1,318	1,343	0.3%	1.9%
	販売	1,262	1,249	1,225	▲2.9%	▲1.9%
	接客・ショールーム・カウンター窓口	1,246	1,231	1,221	▲2.0%	▲0.8%
	テレオペ・テレマーケティング・スーパーバイザー	1,252	1,262	1,249	▲0.2%	▲1.0%
	旅行関連	1,194	1,132	1,163	▲2.6%	2.7%
	エステティシャン	-	-	-	-	-
	その他	1,209	1,228	1,231	1.8%	0.2%
	全営業・販売・サービス系	1,274	1,259	1,241	▲2.6%	▲1.4%
IT・技術系	SE・プログラマ・ネットワークエンジニア	1,908	1,902	1,865	▲2.3%	▲1.9%
	運用管理・保守	1,569	1,485	1,468	▲6.4%	▲1.1%
	ユーザーサポート・ヘルプデスク	1,478	1,383	1,415	▲4.3%	2.3%
	OAインストラクター	1,420	-	1,795	26.4%	-
	テスト・評価	1,424	1,361	1,400	▲1.7%	2.9%
	CADオペレータ・CAD設計	1,387	1,360	1,363	▲1.7%	0.2%
	設計(電子・機械・建築)	1,650	1,804	1,723	4.4%	▲4.5%
	その他	1,544	1,596	1,537	▲0.5%	▲3.7%
全IT・技術系	1,587	1,543	1,568	▲1.2%	1.6%	
クリエイティブ系	デザイナー	1,323	1,281	1,295	▲2.1%	1.1%
	Web関連	1,426	1,349	1,367	▲4.1%	1.3%
	編集・制作・校正	1,280	1,350	1,315	2.7%	▲2.6%
	DTPオペレータ	1,273	1,276	1,300	2.1%	1.9%
	その他	1,282	1,316	1,296	1.1%	▲1.5%
全クリエイティブ系	1,329	1,311	1,321	▲0.6%	0.8%	
医療介護・教育系	医療事務	1,037	1,102	1,088	4.9%	▲1.3%
	治験関連	-	-	-	-	-
	介護関連	1,049	-	-	-	-
	看護師・准看護師	1,717	1,762	1,747	1.7%	▲0.9%
	研究開発	1,438	1,396	1,412	▲1.8%	1.1%
	その他医療・介護関連	1,294	1,159	1,184	▲8.5%	2.2%
	インストラクター・講師	1,260	1,406	1,834	45.6%	30.4%
	学校事務・その他教育系	1,170	1,190	1,139	▲2.6%	▲4.3%
全医療介護・教育系	1,330	1,302	1,337	0.5%	2.7%	

※-: 集計対象件数20件未満

2. 三大都市圏 エリア別 募集時平均時給調査

2-3 関西

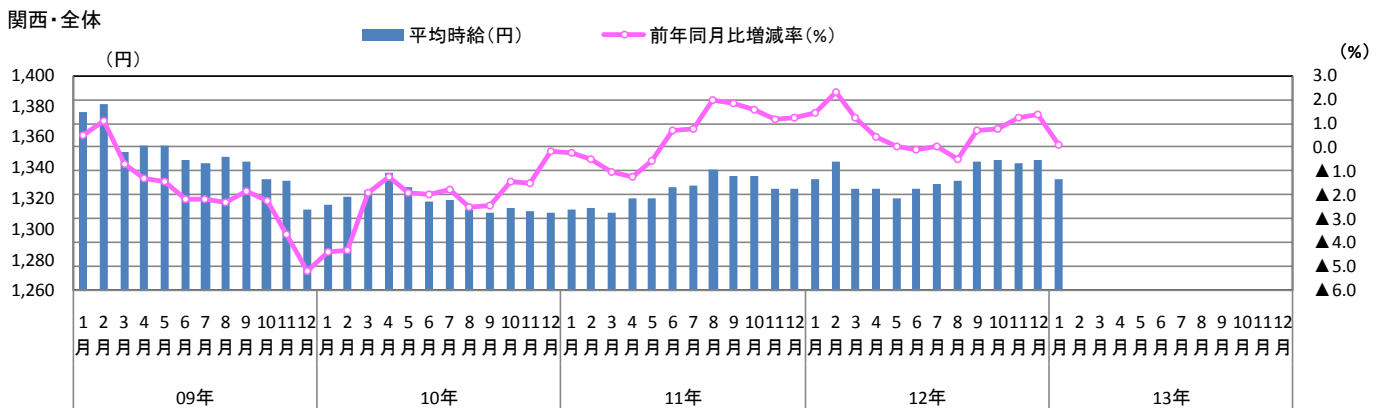
■関西 職種大分類別 平均時給推移

		1月	2月	3月	4月	5月	6月	7月	8月	9月	10月	11月	12月
2008年	オフィスワーク系	1,311	1,310	1,307	1,305	1,304	1,307	1,307	1,307	1,307	1,298	1,305	1,300
	営業・販売・サービス系	1,307	1,306	1,310	1,310	1,302	1,296	1,293	1,294	1,290	1,296	1,298	1,287
	IT・技術系	1,653	1,652	1,646	1,658	1,677	1,671	1,643	1,653	1,644	1,657	1,680	1,692
	クリエイティブ系	1,396	1,417	1,404	1,404	1,396	1,387	1,399	1,409	1,402	1,400	1,412	1,415
	医療・介護系	1,424	1,423	1,417	1,444	1,436	1,422	1,436	1,453	1,436	1,421	1,428	1,444
	全体	1,369	1,366	1,361	1,372	1,374	1,375	1,373	1,379	1,369	1,364	1,382	1,385
2009年	オフィスワーク系	1,292	1,284	1,239	1,250	1,252	1,255	1,252	1,252	1,258	1,252	1,260	1,253
	営業・販売・サービス系	1,286	1,288	1,284	1,274	1,270	1,260	1,257	1,267	1,261	1,278	1,272	1,244
	IT・技術系	1,675	1,683	1,681	1,685	1,698	1,667	1,671	1,664	1,648	1,615	1,609	1,608
	クリエイティブ系	1,400	1,408	1,418	1,420	1,402	1,388	1,417	1,441	1,418	1,396	1,410	1,412
	医療介護・教育系*	1,440	1,457	1,445	1,446	1,462	1,467	1,446	1,456	1,456	1,412	1,415	1,420
	全体	1,376	1,381	1,351	1,354	1,354	1,345	1,343	1,347	1,344	1,333	1,332	1,313
2010年	オフィスワーク系	1,251	1,249	1,246	1,253	1,253	1,249	1,258	1,257	1,255	1,254	1,248	1,242
	営業・販売・サービス系	1,254	1,270	1,264	1,265	1,244	1,247	1,249	1,239	1,241	1,253	1,250	1,239
	IT・技術系	1,601	1,597	1,630	1,638	1,633	1,624	1,628	1,636	1,640	1,617	1,604	1,608
	クリエイティブ系	1,408	1,398	1,387	1,397	1,394	1,389	1,386	1,357	1,356	1,358	1,353	1,355
	医療介護・教育系*	1,415	1,441	1,410	1,425	1,412	1,369	1,339	1,352	1,348	1,369	1,356	1,394
	全体	1,316	1,321	1,325	1,337	1,328	1,318	1,319	1,313	1,311	1,314	1,312	1,311
2011年	オフィスワーク系	1,244	1,250	1,242	1,249	1,251	1,262	1,258	1,260	1,255	1,251	1,249	1,255
	営業・販売・サービス系	1,243	1,242	1,249	1,248	1,250	1,253	1,258	1,271	1,280	1,276	1,262	1,249
	IT・技術系	1,595	1,597	1,597	1,596	1,591	1,582	1,589	1,592	1,593	1,613	1,622	1,620
	クリエイティブ系	1,358	1,351	1,340	1,339	1,338	1,356	1,369	1,354	1,364	1,351	1,348	1,334
	医療介護・教育系*	1,381	1,377	1,367	1,370	1,366	1,363	1,362	1,399	1,390	1,373	1,368	1,382
	全体	1,313	1,314	1,311	1,320	1,320	1,327	1,329	1,339	1,335	1,335	1,327	1,327
2012年	オフィスワーク系	1,254	1,258	1,245	1,245	1,246	1,252	1,253	1,257	1,263	1,257	1,249	1,248
	営業・販売・サービス系	1,243	1,243	1,241	1,244	1,247	1,252	1,252	1,254	1,269	1,275	1,278	1,267
	IT・技術系	1,638	1,670	1,653	1,649	1,623	1,622	1,642	1,662	1,678	1,682	1,675	1,666
	クリエイティブ系	1,346	1,336	1,351	1,352	1,364	1,355	1,355	1,358	1,355	1,352	1,351	1,378
	医療介護・教育系*	1,373	1,364	1,334	1,316	1,306	1,320	1,343	1,353	1,349	1,342	1,343	1,318
	全体	1,332	1,344	1,327	1,326	1,320	1,326	1,329	1,332	1,344	1,345	1,343	1,345
2013年	オフィスワーク系	1,254											
	営業・販売・サービス系	1,254											
	IT・技術系	1,643											
	クリエイティブ系	1,386											
	医療介護・教育系*	1,323											
	全体	1,333											
前年同月比 増減率	オフィスワーク系	0.0%											
	営業・販売・サービス系	0.9%											
	IT・技術系	0.3%											
	クリエイティブ系	3.0%											
	医療介護・教育系*	▲3.6%											
	全体	0.1%											

※製造・物流・軽作業・その他の職種は、掲載求人数に変動が大きいので、集計対象より除外しております。

*2009年9月度調査より、医療・介護系の集計職種範囲を拡大し、医療介護・教育系として平均を算出しております。

■関西 平均時給推移

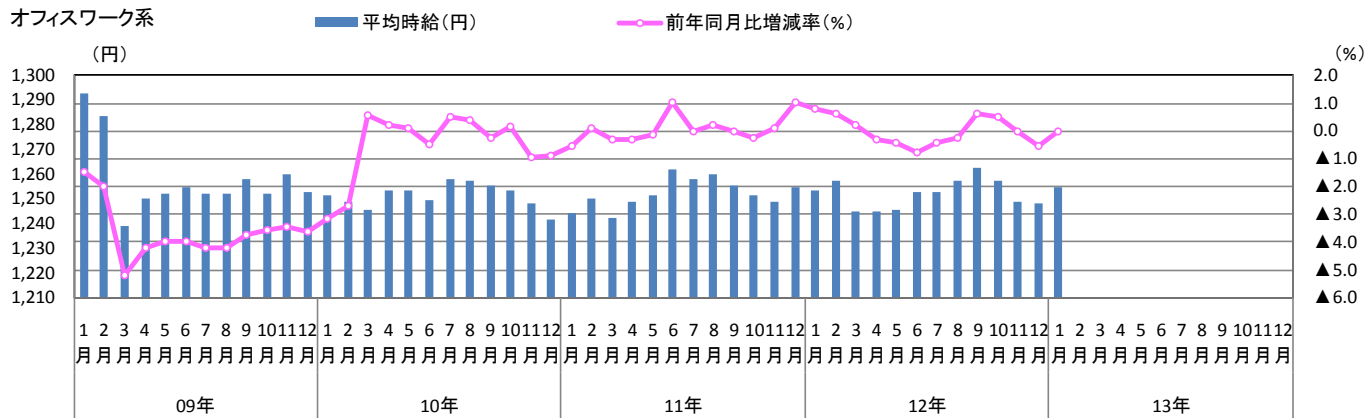


2. 三大都市圏 エリア別 募集時平均時給調査

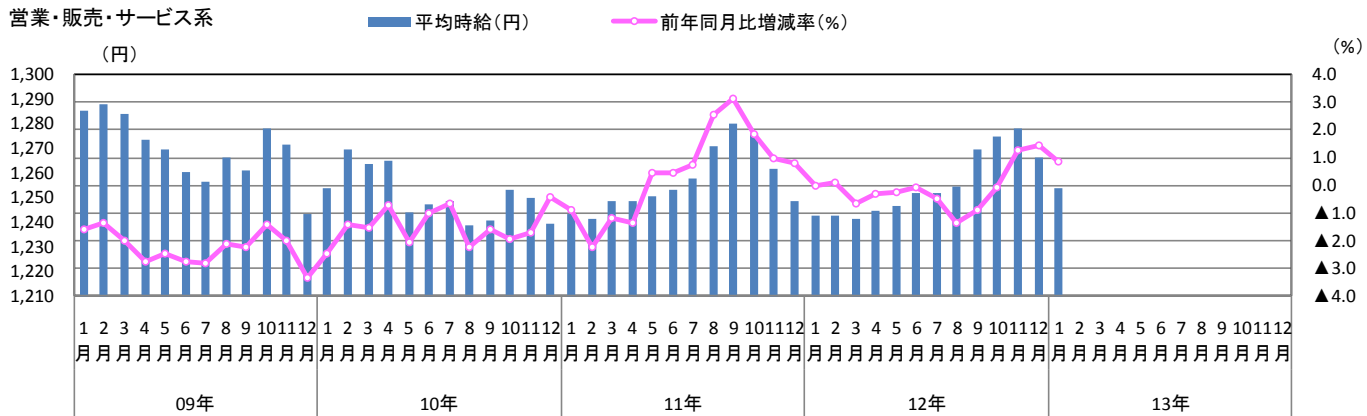
2-3 関西

■ 関西 職種大分類別 平均時給推移

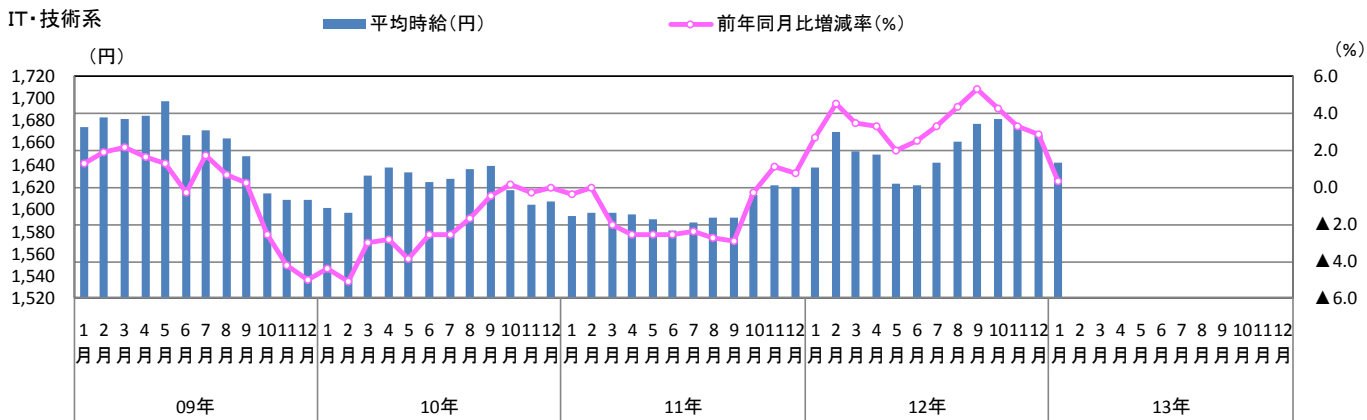
オフィスワーク系



営業・販売・サービス系



IT・技術系

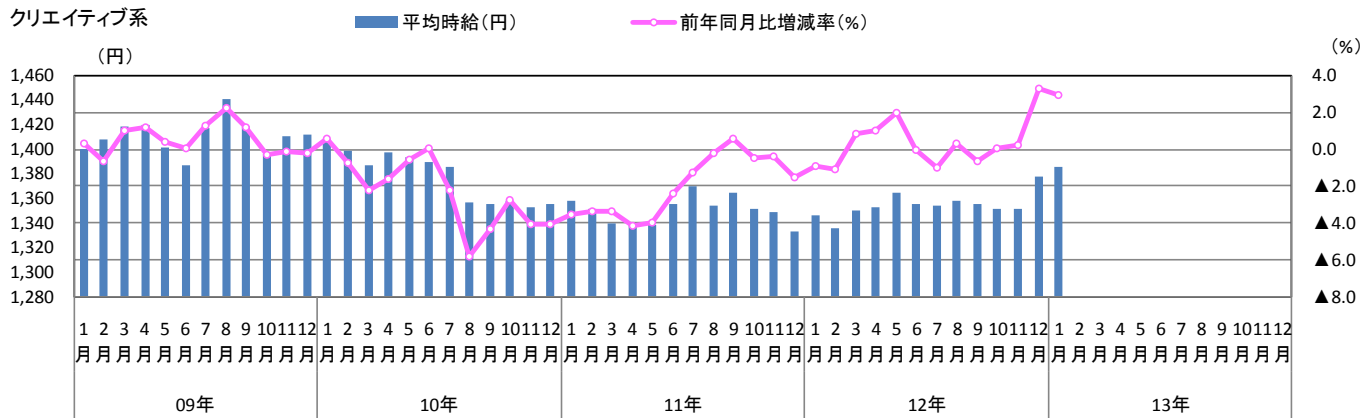


2. 三大都市圏 エリア別 募集時平均時給調査

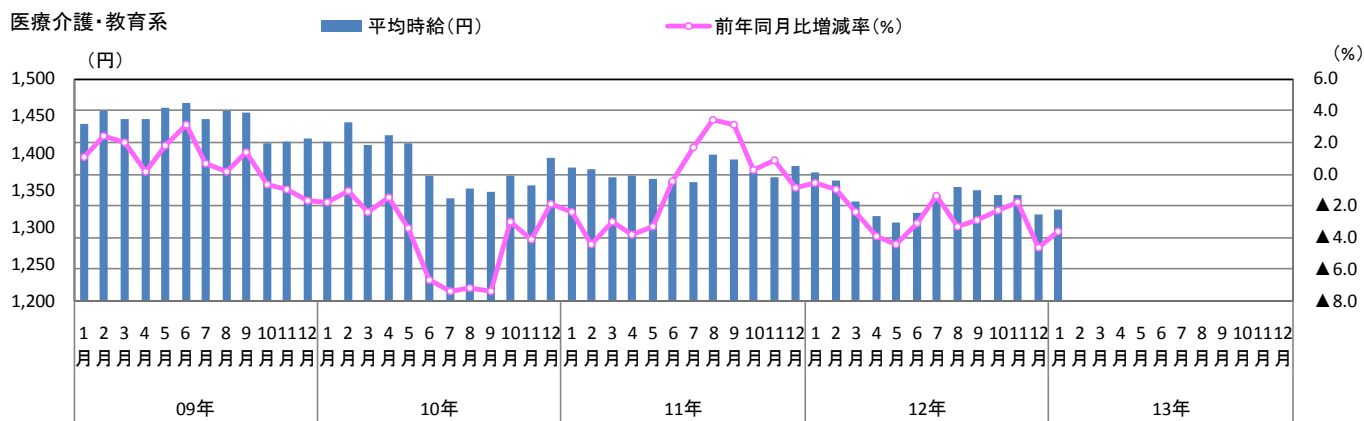
2-3 関西

■ 関西 職種大分類別 平均時給推移

クリエイティブ系



医療介護・教育系



2. 三大都市圏 エリア別 募集時平均時給調査

2-3 関西

■ 関西 職種小分類別 平均時給

		平均時給(円)			増減率	
		2012年	2012年	2013年	前年同月比	前月比
		1月	12月	1月		
オフィスワーク系	OA事務	1,216	1,222	1,220	0.3%	▲0.2%
	営業事務	1,273	1,260	1,264	▲0.7%	0.3%
	貿易・国際事務	1,336	1,351	1,356	1.5%	0.4%
	特許事務	1,394	1,386	1,424	2.2%	2.7%
	英文事務	1,350	1,349	1,340	▲0.7%	▲0.7%
	通訳・翻訳	1,464	1,464	1,490	1.8%	1.8%
	金融事務	1,268	1,284	1,287	1.5%	0.2%
	経理・英文経理	1,279	1,267	1,297	1.4%	2.4%
	財務・会計	1,282	1,276	1,304	1.7%	2.2%
	総務・人事・広報・宣伝	1,277	1,278	1,301	1.9%	1.8%
	秘書	1,331	1,290	1,294	▲2.8%	0.3%
	受付	1,163	1,168	1,170	0.6%	0.2%
	データ入力	1,176	1,182	1,185	0.8%	0.3%
	OAオペレータ	1,329	1,275	1,254	▲5.6%	▲1.6%
	企画・マーケティング	1,372	1,410	1,408	2.6%	▲0.1%
	その他	1,172	1,131	1,108	▲5.5%	▲2.0%
全オフィスワーク系	1,254	1,248	1,254	0.0%	0.5%	
営業・販売・サービス系	営業・企画営業	1,406	1,404	1,402	▲0.3%	▲0.1%
	営業アシスタント	1,292	1,307	1,309	1.3%	0.2%
	販売	1,222	1,255	1,241	1.6%	▲1.1%
	接客・ショールーム・カウンター窓口	1,188	1,205	1,190	0.2%	▲1.2%
	テレオペ・テレマーケティング・スーパーバイザー	1,239	1,254	1,251	1.0%	▲0.2%
	旅行関連	1,169	1,188	1,179	0.9%	▲0.8%
	エステティシャン	-	1,036	990	-	▲4.4%
	その他	1,188	1,178	1,221	2.8%	3.7%
	全営業・販売・サービス系	1,243	1,267	1,254	0.9%	▲1.0%
IT・技術系	SE・プログラマ・ネットワークエンジニア	1,889	1,914	1,878	▲0.6%	▲1.9%
	運用管理・保守	1,656	1,650	1,664	0.5%	0.8%
	ユーザーサポート・ヘルプデスク	1,437	1,361	1,367	▲4.9%	0.4%
	OAインストラクター	1,513	1,395	-	-	-
	テスト・評価	1,420	1,424	1,446	1.8%	1.5%
	CADオペレータ・CAD設計	1,392	1,387	1,383	▲0.6%	▲0.3%
	設計(電子・機械・建築)	1,763	1,851	1,780	1.0%	▲3.8%
	その他	1,493	1,572	1,572	5.3%	0.0%
	全IT・技術系	1,638	1,666	1,643	0.3%	▲1.4%
クリエイティブ系	デザイナー	1,374	1,365	1,383	0.7%	1.3%
	Web関連	1,402	1,442	1,459	4.1%	1.2%
	編集・制作・校正	1,322	1,341	1,343	1.6%	0.1%
	DTPオペレータ	1,288	1,326	1,314	2.0%	▲0.9%
	その他	1,302	1,325	1,348	3.5%	1.7%
	全クリエイティブ系	1,346	1,378	1,386	3.0%	0.6%
医療介護・教育系	医療事務	1,087	1,077	1,082	▲0.5%	0.5%
	治験関連	1,619	1,593	1,592	▲1.7%	▲0.1%
	介護関連	1,052	1,063	1,078	2.5%	1.4%
	看護師・准看護師	1,761	1,720	1,497	▲15.0%	▲13.0%
	研究開発	1,452	1,405	1,402	▲3.4%	▲0.2%
	その他医療・介護関連	1,219	1,127	1,119	▲8.2%	▲0.7%
	インストラクター・講師	1,287	1,315	1,590	23.5%	20.9%
	学校事務・その他教育系	1,092	1,114	1,105	1.2%	▲0.8%
	全医療介護・教育系	1,373	1,318	1,323	▲3.6%	0.4%

※ - : 集計対象件数20件未満