

2014年11月20日
株式会社 リクルートジョブズ

-2014年10月度 アルバイト・パート募集時平均時給調査-

三大都市圏の10月度平均時給は前年同月より8円増加の961円 2006年1月の調査開始以来、過去最高

株式会社リクルートジョブズ(本社:東京都中央区、代表取締役社長:柳川昌紀)の調査研究機関「ジョブズリサーチセンター(<http://jbrc.recruitjobs.co.jp/>)」が、2014年10月度の「アルバイト・パート募集時平均時給調査」をまとめましたので、ご報告いたします。

※本調査は、当社が企画運営する求人情報メディア『TOWNWORK』『TOWNWORK社員』『fromA navi』に掲載された求人情報より、アルバイト・パートの募集時平均時給を集計しております。

【三大都市圏・全体】

○ **三大都市圏(首都圏・東海・関西)の平均時給は 961円** (前年同月953円、前月956円) [3P]

10月度平均時給は前年同月より8円増加の961円、増減率+0.8%となった。

職種別では「事務系」(前年同月比増減額+17円、増減率+1.8%)などすべての職種で前年同月比プラスとなった。

前月比は「事務系」(前月比増減額+7円、増減率+0.7%)、「フード系」(同+6円、+0.6%)、「販売・サービス系」(同+5円、+0.5%)、「製造・物流・清掃系」(同+5円、+0.5%)でプラスとなった。

【三大都市圏・エリア別】

首都圏、東海、関西すべてのエリアで前年同月比および前月比プラス [7P]

○ **首都圏の平均時給は 998円** (前年同月991円、前月993円) [8P]

前年同月より7円増加(増減率+0.7%)、前月比は5円増加(同+0.5%)となった。

職種別では「事務系」(前年同月比増減額+23円、増減率+2.3%)をはじめとするすべての職種で前年同月比プラスとなった。

前月比も「事務系」(前月比増減額+10円、+1.0%)などすべての職種でプラスとなった。

○ **東海の平均時給は 905円** (前年同月899円、前月900円) [9P]

前年同月より6円増加(増減率+0.7%)、前月比は5円増加(同+0.6%)となった。

職種別では「専門職系」(前年同月比増減額+23円、増減率+2.3%)、「フード系」(同+9円、+1.0%)、「事務系」(同+8円、+0.9%)、「製造・物流・清掃系」(同+8円、+0.9%)などで前年同月比プラスとなった。

前月比は「専門職系」(前月比増減額+15円、増減率+1.5%)、「製造・物流・清掃系」(同+5円、+0.5%)、「フード系」(同+4円、+0.5%)、「販売・サービス系」(同+3円、+0.3%)などでプラスとなった。

○ **関西の平均時給は 924円** (前年同月910円、前月920円) [10P]

前年同月より14円増加(増減率+1.5%)、前月比は4円増加(同+0.4%)となった。

職種別では「フード系」(前年同月比増減額+18円、増減率+2.1%)、「事務系」(同+18円、+2.0%)、「製造・物流・清掃系」(同+15円、+1.7%)、「販売・サービス系」(同+8円、+0.9%)などで前年同月比プラスとなった。

前月比は「事務系」(前月比増減額+9円、増減率+1.0%)、「フード系」(同+8円、+0.9%)、「製造・物流・清掃系」(同+7円、+0.8%)、「販売・サービス系」(同+6円、+0.7%)でプラスとなった。

【本件に関するお問い合わせ先】
<http://www.recruitjobs.co.jp/RJB/contact.html>

【調査概要】

当社が企画運営する求人情報メディア『TOWNWORK』『TOWNWORK社員』『fromA navi』に掲載された求人情報より、「アルバイト・パート」募集の求人情報を抽出し、募集時平均時給を集計した。

なお2014年10月度より職種小分類および大分類を変更したため、2011年1月以降の過去データについても再集計している。

＜集計対象件数＞

2014年10月 265,211 件 ※2014年10月度から、全国の件数

＜集計対象職種について＞

大分類	小分類
販売・サービス系	レジ
	販売
	* 1 アパレル販売
	● 化粧品販売
	コンビニスタッフ
	カラオケボックススタッフ
	CD・ビデオレンタルスタッフ
	ホールスタッフ(パチンコ・遊技場)
	レジャー施設業務全般
	ホテルフロント
	● ホテルスタッフ
	● 宿泊施設関連(旅館・民宿)
	● 冠婚葬祭スタッフ
	* 2 イベントスタッフ(設営・運営等)
	● チラシ・パンフレット配布
	キャンペーンスタッフ
	(1) 販売・サービス系 全体
フード系	ホールスタッフ(飲食店)
	● 料理店・レストラン・他
	● 居酒屋・バー
	* 3 調理・コック・板前(見習含む)
	● 料理店・レストラン・他
	● 居酒屋・バー
	ファストフード
	● パン職人・パティシエ
洗い場・パントリー	
(2) フード系 全体	
製造・物流・清掃系	食品製造・販売
	組立工
	● 製造・生産(重工業除く)
	● メカニック(修理・整備士)
	● 品質管理・検査
	物流作業
	構内作業(フォークリフト等オペレータ)
	* 4 ドライバー・配送・デリバリー
	● ドライバー(中型・大型・バス・タクシー)
	* 5 清掃・洗浄・クリーニング
	● 警備員・監視員・パーキングスタッフ
	● ビルメンテナンス・施設管理
	ガソリンスタンドスタッフ
製造・物流・清掃系 全体	

※接待のある飲食業の職種は除く

大分類	小分類
事務系	受付
	一般事務
	● 営業事務・営業アシスタント
	* 6 電話対応
	* 6 コールセンタースタッフ
	● データ入力
	医療事務
	● 財務・会計・経理系職
	(3)(4) 事務系 全体
	営業系
テレフォンアポインター	
(1)(3) 営業系 全体	
専門職系	看護師
	* 8 歯科衛生士・歯科技工士
	● 歯科助手
	● 医療関係技術者
	介護スタッフ
	訪問介護員(ホームヘルパー)
	● 介護福祉士
	● 美容師・理容師
	* 9 エステ・ネイル・マッサージ
	* 10 スポーツインストラクター
● 塾講師	
● 保育士	
(2)(4) 専門職系 全体	

※2014年10月度からの変更点

●: 新設

*: 名称変更、集計変更 元名称は下記を参照

- * 1 ファッションアドバイザー
- * 2 イベントスタッフ
- * 3 調理師
- * 4 ドライバー・配送
- * 5 清掃 集計範囲を変更
- * 6 電話対応を、「電話対応」と「コールセンタースタッフ」へ分割
- * 7 集計範囲を変更
- * 8 歯科衛生士
- * 9 エステ・マッサージ
- * 10 インストラクター

(1) チラシ・パンフレット配布: 営業系から販売・サービス系へ

(2) パン職人・パティシエ: 専門職系からフード系へ

(3) 営業アシスタント: 営業系から事務系へ

(4) データ入力: 専門職系から事務系へ

＜集計対象媒体について＞

『TOWNWORK』 : 「家の近くで働きたい」「学校の近くで働きたい」など勤務地を重視する読者へ向けた無料の仕事情報誌。全国で展開。

『TOWNWORK社員』: 「地元で社員になりたい」など勤務地と雇用形態を重視する読者へ向けた無料の仕事情報誌。全国で展開。

『fromA navi』 : アルバイト・仕事探しの総合求人情報サイト。関東、関西、東海エリアを中心に、北海道・東北・北陸・甲信越、中国・四国、九州・沖縄、リゾートの全8版を展開。

<エリア区分について>

対象媒体に掲載される求人情報記載の所在地に準拠し、以下の通りとした。

北海道	: 北海道
東北	: 宮城県、青森県、岩手県、秋田県、山形県、福島県
北関東	: 栃木県、群馬県、茨城県
首都圏	: 東京都、神奈川県、千葉県、埼玉県
甲信越・北陸	: 山梨県、長野県、新潟県、石川県、富山県、福井県
東海	: 愛知県、三重県、岐阜県、静岡県
関西	: 大阪府、兵庫県、京都府、奈良県、滋賀県、和歌山県
中国・四国	: 広島県、岡山県、山口県、島根県、鳥取県、香川県、徳島県、愛媛県、高知県
九州	: 福岡県、佐賀県、長崎県、熊本県、大分県、宮崎県、鹿児島県、沖縄県

<参考:全国エリア別 募集時平均時給>

■全国 平均時給

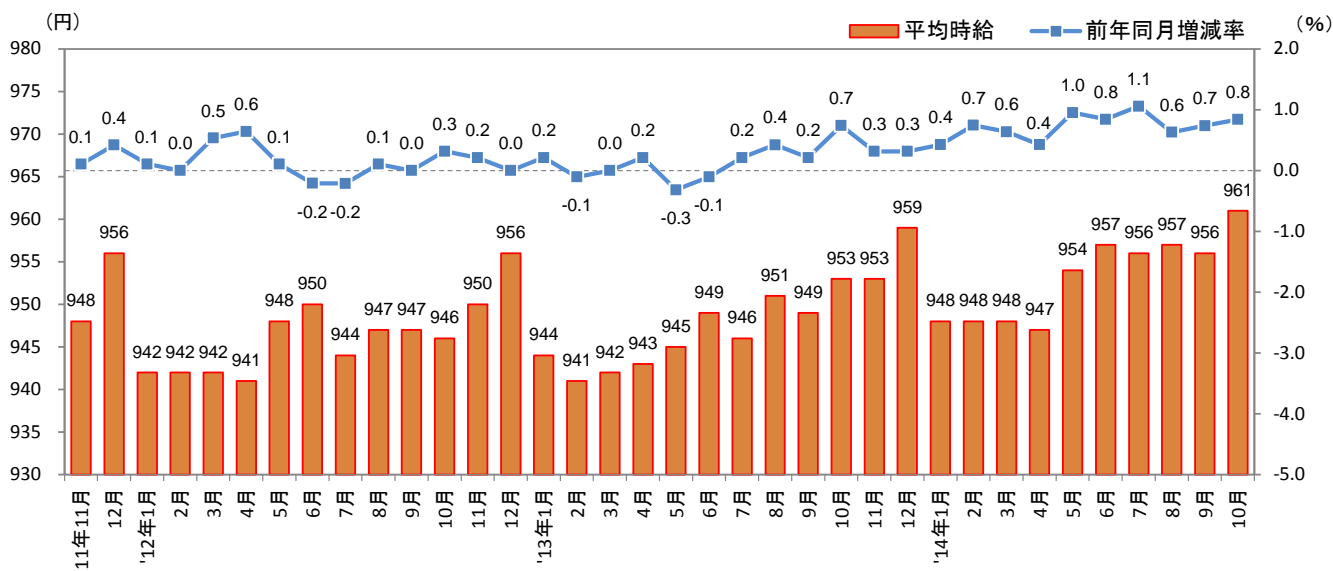
大分類	平均時給(円)										
	北海道	東北	北関東	首都圏	甲信越・北陸	東海	関西	中国・四国	九州	三大都市圏	全国
販売・サービス系	809	801	873	973	847	888	924	838	792	944	912
フード系	791	817	860	981	848	886	893	851	791	937	906
製造・物流・清掃系	810	814	867	982	866	916	914	847	792	950	922
事務系	899	933	854	1,008	883	899	936	921	879	973	958
営業系	916	-	-	1,151	-	1,060	1,093	977	991	1,119	1,083
専門職系	933	1,003	1,075	1,140	1,038	1,014	1,042	991	948	1,096	1,079
全体	825	831	878	998	859	905	924	857	807	961	930

※「その他」は省略

※ー: サンプル数30件未満のデータ

1. 三大都市圏 募集時平均時給調査

■三大都市圏(首都圏・東海・関西)全体 平均時給推移 直近36カ月の動向



1. 三大都市圏 募集時平均時給調査

■三大都市圏 職種別 平均時給

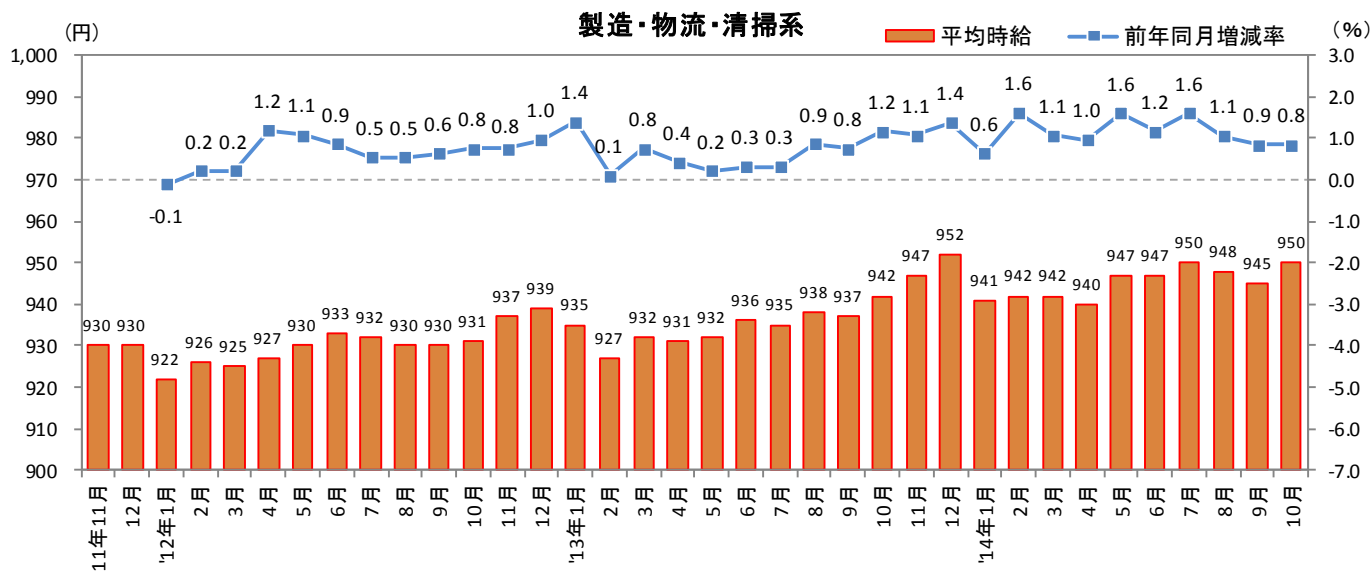
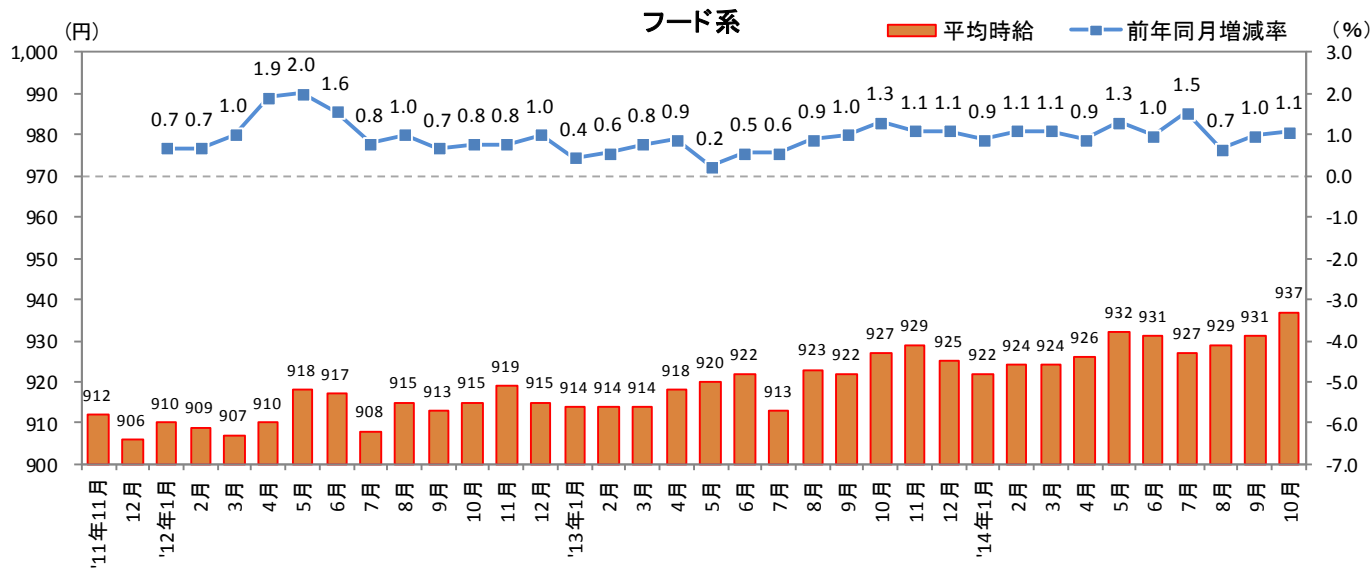
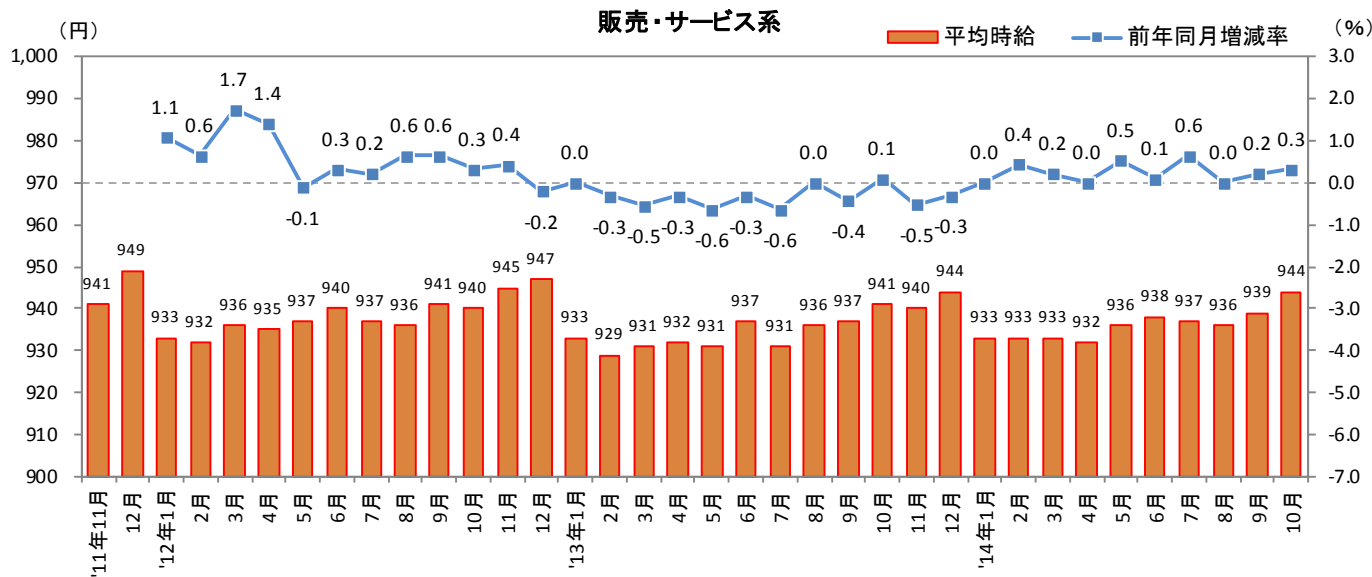
大分類	小分類	今月	前年同月比較(2013年10月)			前月比較(2014年9月)		
		平均時給 (円)	平均時給 (円)	増減額 (円)	増減率	平均時給 (円)	増減額 (円)	増減率
販売・サービス系	レジ	911	920	▲ 9	-1.0%	907	4	0.4%
	販売	927	926	1	0.1%	924	3	0.3%
	アパレル販売	923	914	9	1.0%	922	1	0.1%
	化粧品販売	1,077	1,109	▲ 32	-2.9%	1,088	▲ 11	-1.0%
	コンビニスタッフ	888	883	5	0.6%	882	6	0.7%
	カラオケボックススタッフ	952	925	27	2.9%	943	9	1.0%
	CD・ビデオレンタルスタッフ	846	843	3	0.4%	846	0	0.0%
	ホールスタッフ(パチンコ・遊技場)	1,195	1,183	12	1.0%	1,187	8	0.7%
	レジャー施設業務全般	938	939	▲ 1	-0.1%	933	5	0.5%
	ホテルフロント	930	923	7	0.8%	932	▲ 2	-0.2%
	ホテルスタッフ	918	916	2	0.2%	918	0	0.0%
	宿泊施設関連(旅館・民宿)	913	919	▲ 6	-0.7%	909	4	0.4%
	冠婚葬祭スタッフ	1,006	996	10	1.0%	972	34	3.5%
	イベントスタッフ(設営・運営等)	1,069	1,038	31	3.0%	1,047	22	2.1%
	チラシ・パンフレット配布	942	955	▲ 13	-1.4%	947	▲ 5	-0.5%
	キャンペーンスタッフ	1,152	1,146	6	0.5%	1,185	▲ 33	-2.8%
販売・サービス系 全体	944	941	3	0.3%	939	5	0.5%	
フード系	ホールスタッフ(飲食店)	951	938	13	1.4%	942	9	1.0%
	料理店・レストラン・他	950	937	13	1.4%	941	9	1.0%
	居酒屋・バー	954	942	12	1.3%	945	9	1.0%
	調理・コック・板前(見習含む)	925	918	7	0.8%	922	3	0.3%
	料理店・レストラン・他	922	916	6	0.7%	920	2	0.2%
	居酒屋・バー	944	929	15	1.6%	936	8	0.9%
	ファストフード	915	906	9	1.0%	912	3	0.3%
	パン職人・パティシエ	892	888	4	0.5%	884	8	0.9%
	洗い場・パントリー	911	921	▲ 10	-1.1%	909	2	0.2%
	フード系 全体	937	927	10	1.1%	931	6	0.6%
製造・物流・清掃系	食品製造・販売	910	903	7	0.8%	906	4	0.4%
	組立工	975	956	19	2.0%	959	16	1.7%
	製造・生産(重工業除く)	983	953	30	3.1%	968	15	1.5%
	メカニック(修理・整備士)	935	917	18	2.0%	915	20	2.2%
	品質管理・検査	935	913	22	2.4%	931	4	0.4%
	物流作業	953	944	9	1.0%	947	6	0.6%
	構内作業(フォークリフト等オペレータ)	969	956	13	1.4%	960	9	0.9%
	ドライバー・配送・デリバリー	977	972	5	0.5%	976	1	0.1%
	ドライバー(中型・大型・バス・タクシー)	1,076	1,070	6	0.6%	1,046	30	2.9%
	清掃・洗浄・クリーニング	937	937	0	0.0%	939	▲ 2	-0.2%
	警備員・監視員・パーキングスタッフ	962	952	10	1.1%	951	11	1.2%
	ビルメンテナンス・施設管理	959	985	▲ 26	-2.6%	967	▲ 8	-0.8%
	ガソリンスタンドスタッフ	941	921	20	2.2%	942	▲ 1	-0.1%
製造・物流・清掃系 全体	950	942	8	0.8%	945	5	0.5%	
事務系	受付	933	915	18	2.0%	929	4	0.4%
	一般事務	960	939	21	2.2%	948	12	1.3%
	営業事務・営業アシスタント	995	990	5	0.5%	993	2	0.2%
	電話対応	997	994	3	0.3%	999	▲ 2	-0.2%
	コールセンタースタッフ	1,140	1,117	23	2.1%	1,105	35	3.2%
	データ入力	1,018	991	27	2.7%	982	36	3.7%
	医療事務	932	918	14	1.5%	936	▲ 4	-0.4%
	財務・会計・経理系職	974	957	17	1.8%	974	0	0.0%
	事務系 全体	973	956	17	1.8%	966	7	0.7%
	営業系	営業	1,072	1,094	▲ 22	-2.0%	1,060	12
テレフォンアポインター		1,158	1,101	57	5.2%	1,172	▲ 14	-1.2%
営業系 全体		1,119	1,096	23	2.1%	1,123	▲ 4	-0.4%
専門職系	看護師	1,590	1,598	▲ 8	-0.5%	1,576	14	0.9%
	歯科衛生士・歯科技工士	1,320	1,303	17	1.3%	1,316	4	0.3%
	歯科助手	938	928	10	1.1%	937	1	0.1%
	医療関係技術者	1,094	1,123	▲ 29	-2.6%	1,078	16	1.5%
	介護スタッフ	976	985	▲ 9	-0.9%	978	▲ 2	-0.2%
	訪問介護員(ホームヘルパー)	1,139	1,137	2	0.2%	1,133	6	0.5%
	介護福祉士	1,019	1,024	▲ 5	-0.5%	1,017	2	0.2%
	美容師・理容師	987	955	32	3.4%	984	3	0.3%
	エステ・ネイル・マッサージ	963	960	3	0.3%	959	4	0.4%
	スポーツインストラクター	976	940	36	3.8%	979	▲ 3	-0.3%
	塾講師	1,287	1,271	16	1.3%	1,330	▲ 43	-3.2%
	保育士	1,040	977	63	6.4%	1,028	12	1.2%
	専門職系 全体	1,096	1,094	2	0.2%	1,099	▲ 3	-0.3%
三大都市圏 全体	961	953	8	0.8%	956	5	0.5%	

※大分類および小分類の「その他」は省略

1. 三大都市圏 募集時平均時給調査

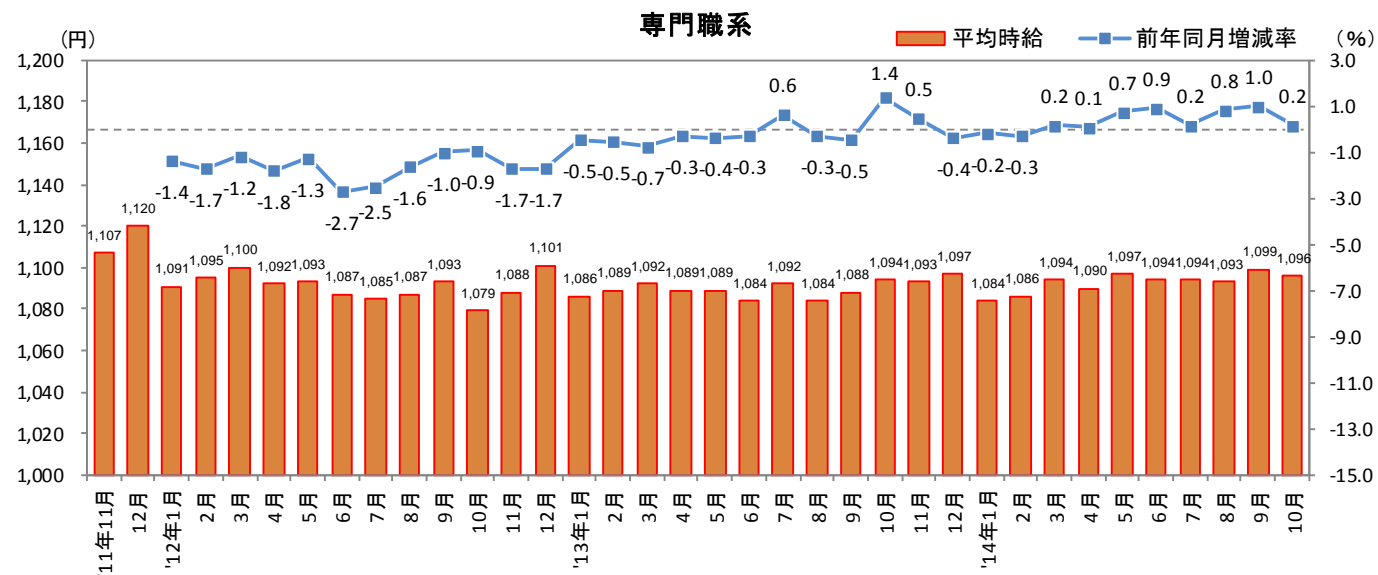
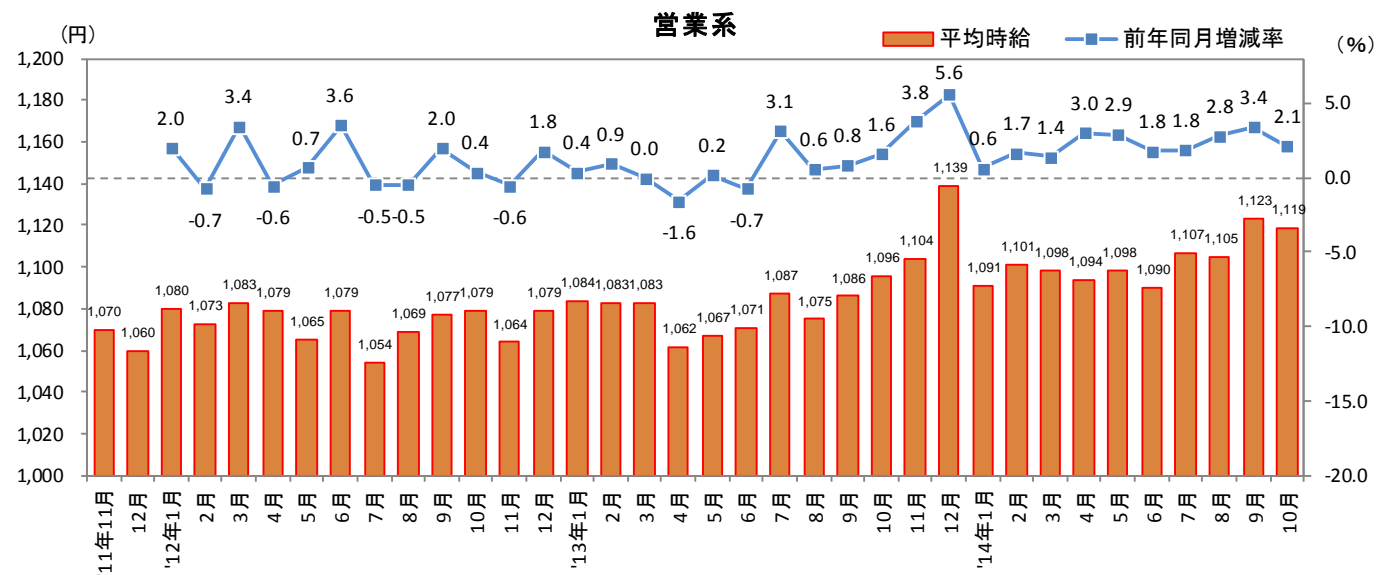
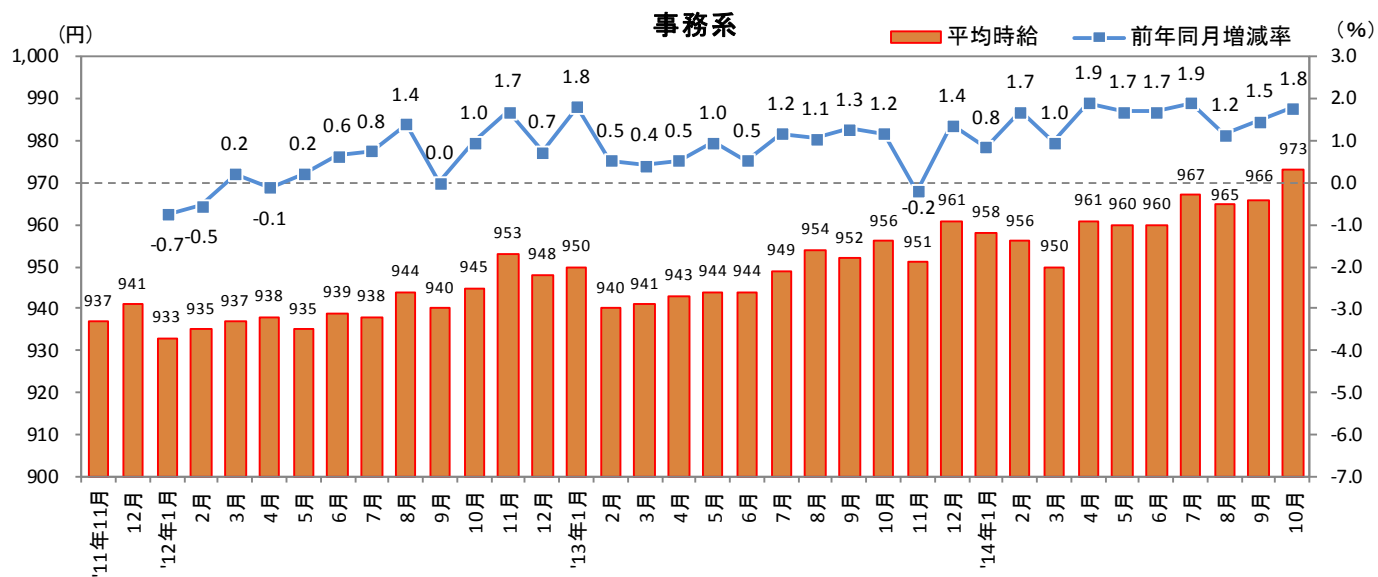
■三大都市圏職種別 平均時給推移 直近36カ月の動向

※新職種分類は、2011年1月~となるため
前年同月増減率は2012年1月より表示



1. 三大都市圏 募集時平均時給調査

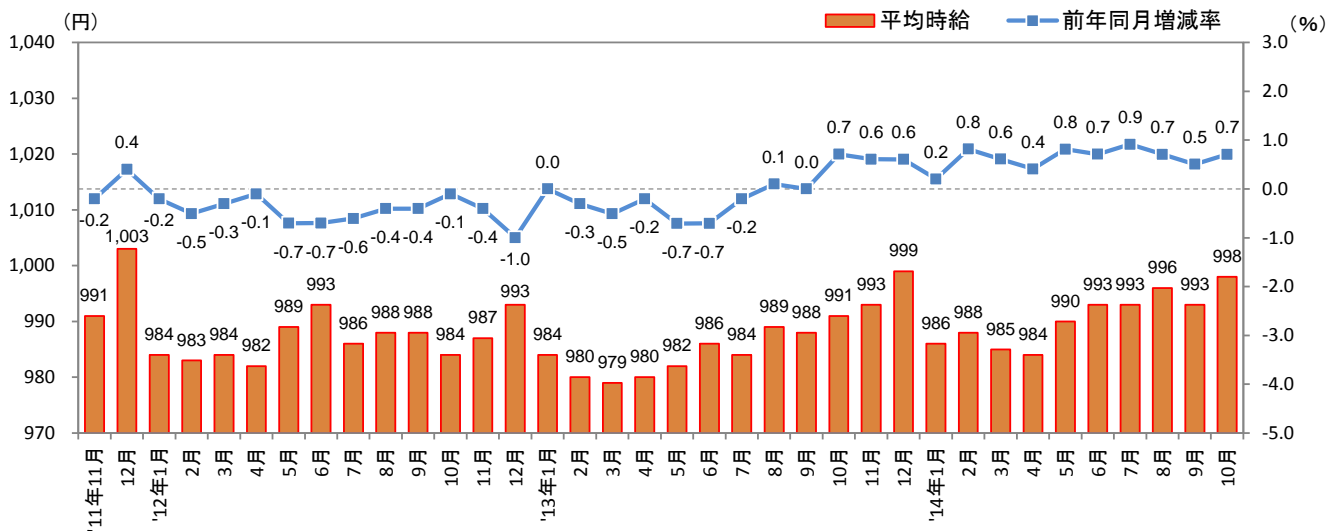
■三大都市圏職種別 平均時給推移 直近36カ月の動向



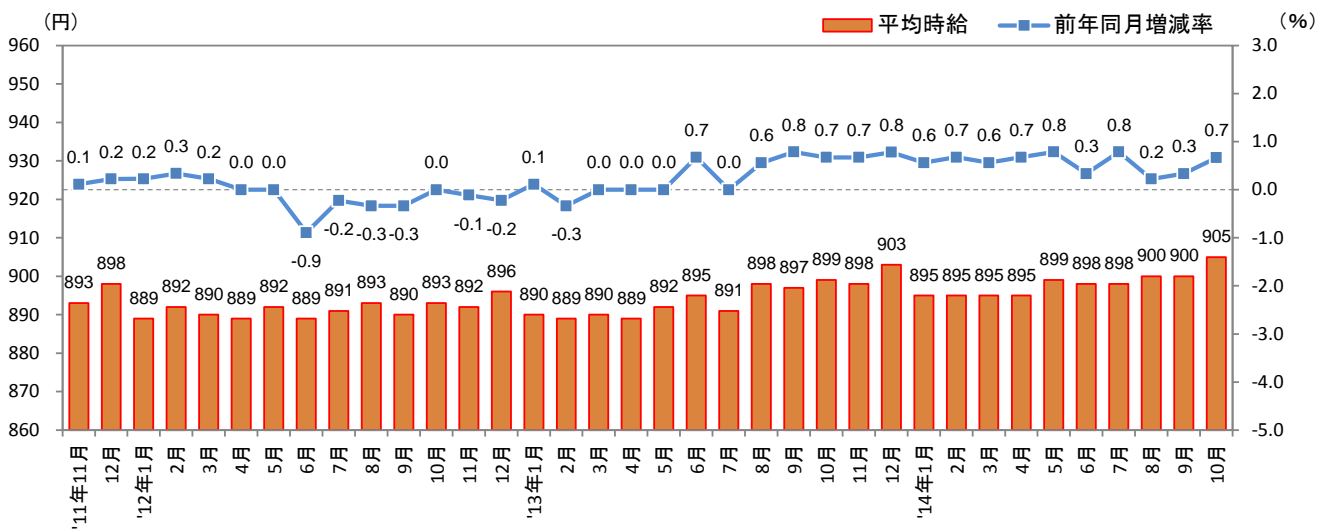
2. 三大都市圏エリア別 募集時平均時給調査

2-1 三大都市圏エリア別 募集時平均時給推移 直近36カ月の動向

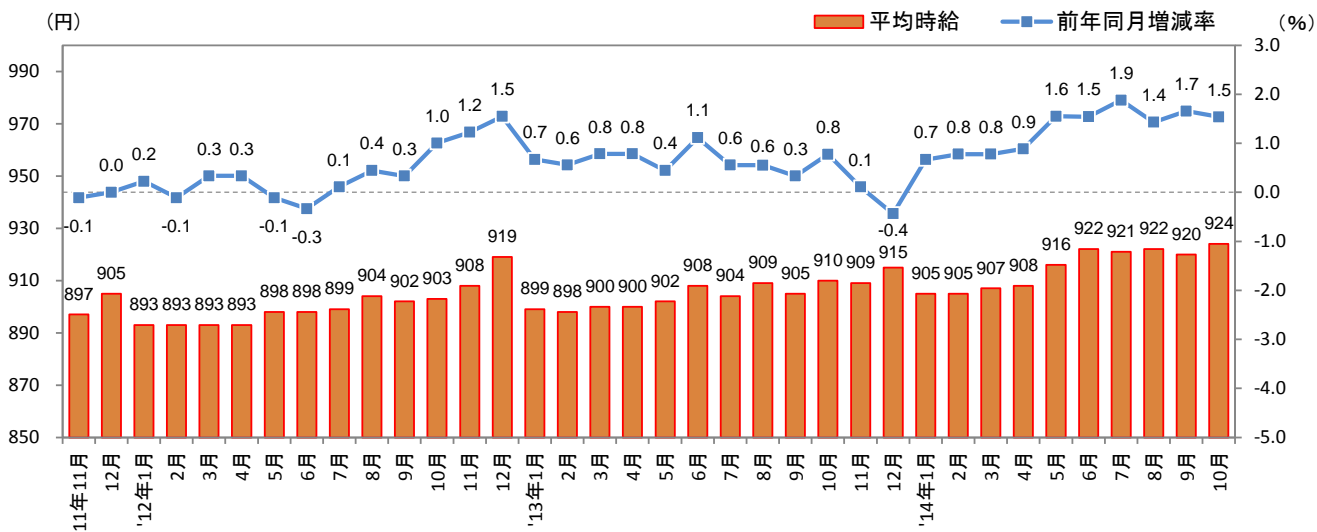
■首都圏（東京都、神奈川県、千葉県、埼玉県）



■東海（愛知県、三重県、岐阜県、静岡県）



■関西（大阪府、兵庫県、京都府、奈良県、滋賀県、和歌山県）



2. 三大都市圏エリア別 募集時平均時給調査

2-2 首都圏(東京都、神奈川県、千葉県、埼玉県)

■首都圏 職種別 平均時給

大分類	小分類	今月 平均時給 (円)	前年同月比較(2013年10月)			前月比較(2014年9月)		
			平均時給 (円)	増減額 (円)	増減率	平均時給 (円)	増減額 (円)	増減率
販売・サービス系	レジ	948	940	8	0.9%	945	3	0.3%
	販売	960	946	14	1.5%	948	12	1.3%
	アパレル販売	942	934	8	0.9%	944	▲2	-0.2%
	化粧品販売	1,014	998	16	1.6%	999	15	1.5%
	コンビニスタッフ	936	930	6	0.6%	931	5	0.5%
	カラオケボックススタッフ	954	964	▲10	-1.0%	941	13	1.4%
	CD・ビデオレンタルスタッフ	867	866	1	0.1%	869	▲2	-0.2%
	ホールスタッフ(パチンコ・遊技場)	1,211	1,208	3	0.2%	1,197	14	1.2%
	レジャー施設業務全般	976	974	2	0.2%	963	13	1.3%
	ホテルフロント	967	959	8	0.8%	962	5	0.5%
	ホテルスタッフ	955	951	4	0.4%	970	▲15	-1.5%
	宿泊施設関連(旅館・民宿)	940	947	▲7	-0.7%	943	▲3	-0.3%
	冠婚葬祭スタッフ	1,027	1,041	▲14	-1.3%	989	38	3.8%
	イベントスタッフ(設営・運営等)	1,078	1,081	▲3	-0.3%	1,035	43	4.2%
	チラシ・パンフレット配布	969	992	▲23	-2.3%	995	▲26	-2.6%
	キャンペーンスタッフ	1,159	1,171	▲12	-1.0%	1,237	▲78	-6.3%
販売・サービス系 全体	973	968	5	0.5%	967	6	0.6%	
フード系	ホールスタッフ(飲食店)	1,000	992	8	0.8%	992	8	0.8%
	料理店・レストラン・他	1,001	992	9	0.9%	991	10	1.0%
	居酒屋・バー	998	990	8	0.8%	996	2	0.2%
	調理・コック・板前(見習含む)	965	962	3	0.3%	964	1	0.1%
	料理店・レストラン・他	962	960	2	0.2%	962	0	0.0%
	居酒屋・バー	981	975	6	0.6%	980	1	0.1%
	ファストフード	943	934	9	1.0%	941	2	0.2%
	パン職人・パティシエ	932	928	4	0.4%	920	12	1.3%
	洗い場・パントリー	958	982	▲24	-2.4%	962	▲4	-0.4%
	フード系 全体	981	975	6	0.6%	977	4	0.4%
製造・物流・清掃系	食品製造・販売	949	941	8	0.9%	945	4	0.4%
	組立工	1,009	990	19	1.9%	993	16	1.6%
	製造・生産(重工業除く)	993	943	50	5.3%	998	▲5	-0.5%
	メカニック(修理・整備士)	961	953	8	0.8%	943	18	1.9%
	品質管理・検査	961	932	29	3.1%	951	10	1.1%
	物流作業	974	970	4	0.4%	969	5	0.5%
	構内作業(フォークリフト等オペレータ)	991	977	14	1.4%	979	12	1.2%
	ドライバー・配送・デリバリー	1,019	1,009	10	1.0%	1,020	▲1	-0.1%
	ドライバー(中型・大型・バス・タクシー)	1,090	1,066	24	2.3%	1,072	18	1.7%
	清掃・洗浄・クリーニング	980	981	▲1	-0.1%	980	0	0.0%
	警備員・監視員・パーキングスタッフ	1,017	992	25	2.5%	1,004	13	1.3%
	ビルメンテナンス・施設管理	1,001	1,028	▲27	-2.6%	1,017	▲16	-1.6%
	ガソリンスタンドスタッフ	975	956	19	2.0%	993	▲18	-1.8%
製造・物流・清掃系 全体	982	975	7	0.7%	979	3	0.3%	
事務系	受付	985	955	30	3.1%	970	15	1.5%
	一般事務	990	969	21	2.2%	982	8	0.8%
	営業事務・営業アシスタント	1,029	1,015	14	1.4%	1,037	▲8	-0.8%
	電話対応	1,020	1,008	12	1.2%	1,023	▲3	-0.3%
	コールセンタースタッフ	1,165	1,133	32	2.8%	1,108	57	5.1%
	データ入力	1,047	1,010	37	3.7%	1,008	39	3.9%
	医療事務	964	947	17	1.8%	971	▲7	-0.7%
	財務・会計・経理系職	1,015	989	26	2.6%	1,015	0	0.0%
	事務系 全体	1,008	985	23	2.3%	998	10	1.0%
営業系	営業	1,104	1,135	▲31	-2.7%	1,079	25	2.3%
	テレフォンアポインター	1,201	1,131	70	6.2%	1,181	20	1.7%
	営業系 全体	1,151	1,131	20	1.8%	1,132	19	1.7%
専門職系	看護師	1,656	1,669	▲13	-0.8%	1,626	30	1.8%
	歯科衛生士・歯科技士	1,345	1,315	30	2.3%	1,340	5	0.4%
	歯科助手	965	953	12	1.3%	960	5	0.5%
	医療関係技術者	1,145	1,195	▲50	-4.2%	1,120	25	2.2%
	介護スタッフ	1,002	1,016	▲14	-1.4%	1,000	2	0.2%
	訪問介護員(ホームヘルパー)	1,188	1,177	11	0.9%	1,160	28	2.4%
	介護福祉士	1,054	1,056	▲2	-0.2%	1,054	0	0.0%
	美容師・理容師	1,014	987	27	2.7%	1,016	▲2	-0.2%
	エステ・ネイル・マッサージ	982	979	3	0.3%	987	▲5	-0.5%
	スポーツインストラクター	1,000	964	36	3.7%	978	22	2.2%
	塾講師	1,360	1,289	71	5.5%	1,405	▲45	-3.2%
	保育士	1,068	1,014	54	5.3%	1,059	9	0.8%
専門職系 全体	1,140	1,133	7	0.6%	1,137	3	0.3%	
首都圏 全体	998	991	7	0.7%	993	5	0.5%	

※大分類および小分類の「その他」は省略

2. 三大都市圏エリア別 募集時平均時給調査

2-3 東海(愛知県、三重県、岐阜県、静岡県)

■東海 職種別 平均時給

大分類	小分類	今月 平均時給 (円)	前年同月比較(2013年10月)			前月比較(2014年9月)		
			平均時給 (円)	増減額 (円)	増減率	平均時給 (円)	増減額 (円)	増減率
販売・サービス系	レジ	854	848	6	0.7%	846	8	0.9%
	販売	878	881	▲ 3	-0.3%	893	▲ 15	-1.7%
	アパレル販売	903	893	10	1.1%	897	6	0.7%
	化粧品販売	841	867	▲ 26	-3.0%	847	▲ 6	-0.7%
	コンビニスタッフ	814	823	▲ 9	-1.1%	805	9	1.1%
	カラオケボックススタッフ	929	897	32	3.6%	929	0	0.0%
	CD・ビデオレンタルスタッフ	818	805	13	1.6%	814	4	0.5%
	ホールスタッフ(パチンコ・遊技場)	1,186	1,181	5	0.4%	1,160	26	2.2%
	レジャー施設業務全般	884	924	▲ 40	-4.3%	888	▲ 4	-0.5%
	ホテルフロント	899	878	21	2.4%	906	▲ 7	-0.8%
	ホテルスタッフ	865	879	▲ 14	-1.6%	871	▲ 6	-0.7%
	宿泊施設関連(旅館・民宿)	911	949	▲ 38	-4.0%	916	▲ 5	-0.5%
	冠婚葬祭スタッフ	982	960	22	2.3%	978	4	0.4%
	イベントスタッフ(設営・運営等)	961	1,035	▲ 74	-7.1%	962	▲ 1	-0.1%
	チラシ・パンフレット配布	982	963	19	2.0%	966	16	1.7%
キャンペーンスタッフ	1,014	1,119	▲ 105	-9.4%	1,078	▲ 64	-5.9%	
販売・サービス系 全体	888	892	▲ 4	-0.4%	885	3	0.3%	
フード系	ホールスタッフ(飲食店)	893	883	10	1.1%	888	5	0.6%
	料理店・レストラン・他	888	878	10	1.1%	884	4	0.5%
	居酒屋・バー	921	909	12	1.3%	916	5	0.5%
	調理・コック・板前(見習含む)	881	875	6	0.7%	877	4	0.5%
	料理店・レストラン・他	876	870	6	0.7%	873	3	0.3%
	居酒屋・バー	919	903	16	1.8%	912	7	0.8%
	ファストフード	890	858	32	3.7%	893	▲ 3	-0.3%
	パン職人・パティシエ	846	845	1	0.1%	837	9	1.1%
	洗い場・パントリー	870	860	10	1.2%	867	3	0.3%
	フード系 全体	886	877	9	1.0%	882	4	0.5%
製造・物流・清掃系	食品製造・販売	858	850	8	0.9%	857	1	0.1%
	組立工	967	934	33	3.5%	954	13	1.4%
	製造・生産(重工業除く)	957	983	▲ 26	-2.6%	953	4	0.4%
	メカニック(修理・整備士)	932	909	23	2.5%	922	10	1.1%
	品質管理・検査	912	895	17	1.9%	917	▲ 5	-0.5%
	物流作業	927	915	12	1.3%	920	7	0.8%
	構内作業(フォークリフト等オペレータ)	960	952	8	0.8%	953	7	0.7%
	ドライバー・配送・デリバリー	927	929	▲ 2	-0.2%	924	3	0.3%
	ドライバー(中型・大型・バス・タクシー)	1,009	1,070	▲ 61	-5.7%	988	21	2.1%
	清掃・洗浄・クリーニング	889	881	8	0.9%	893	▲ 4	-0.4%
	警備員・監視員・パーキングスタッフ	915	904	11	1.2%	915	0	0.0%
	ビルメンテナンス・施設管理	870	-	-	-	871	▲ 1	-0.1%
	ガソリンスタンドスタッフ	908	880	28	3.2%	889	19	2.1%
製造・物流・清掃系 全体	916	908	8	0.9%	911	5	0.5%	
事務系	受付	873	866	7	0.8%	884	▲ 11	-1.2%
	一般事務	890	881	9	1.0%	882	8	0.9%
	営業事務・営業アシスタント	942	992	▲ 50	-5.0%	945	▲ 3	-0.3%
	電話対応	941	935	6	0.6%	934	7	0.7%
	コールセンタースタッフ	1,070	1,051	19	1.8%	1,099	▲ 29	-2.6%
	データ入力	961	930	31	3.3%	960	1	0.1%
	医療事務	874	883	▲ 9	-1.0%	882	▲ 8	-0.9%
	財務・会計・経理系職	881	-	-	-	866	15	1.7%
	事務系 全体	899	891	8	0.9%	901	▲ 2	-0.2%
営業系	営業	1,015	1,003	12	1.2%	981	34	3.5%
	テレフォンアポインター	1,096	1,002	94	9.4%	1,092	4	0.4%
	営業系 全体	1,060	1,001	59	5.9%	1,031	29	2.8%
専門職系	看護師	1,422	1,349	73	5.4%	1,378	44	3.2%
	歯科衛生士・歯科技士	1,229	1,234	▲ 5	-0.4%	1,200	29	2.4%
	歯科助手	898	894	4	0.4%	909	▲ 11	-1.2%
	医療関係技術者	956	975	▲ 19	-1.9%	933	23	2.5%
	介護スタッフ	936	918	18	2.0%	934	2	0.2%
	訪問介護員(ホームヘルパー)	1,041	1,033	8	0.8%	1,075	▲ 34	-3.2%
	介護福祉士	958	951	7	0.7%	971	▲ 13	-1.3%
	美容師・理容師	953	907	46	5.1%	936	17	1.8%
	エステ・ネイル・マッサージ	892	865	27	3.1%	873	19	2.2%
	スポーツインストラクター	912	897	15	1.7%	911	1	0.1%
	塾講師	1,163	1,108	55	5.0%	1,180	▲ 17	-1.4%
	保育士	996	852	144	16.9%	955	41	4.3%
	専門職系 全体	1,014	991	23	2.3%	999	15	1.5%
東海 全体	905	899	6	0.7%	900	5	0.6%	

※大分類および小分類の「その他」は省略

※-:集計対象件数30件未満

2. 三大都市圏エリア別 募集時平均時給調査

2-4 関西(大阪府、兵庫県、京都府、奈良県、滋賀県、和歌山県)

■関西 職種別 平均時給

大分類	小分類	今月 平均時給 (円)	前年同月比較(2013年10月)			前月比較(2014年9月)		
			平均時給 (円)	増減額 (円)	増減率	平均時給 (円)	増減額 (円)	増減率
販売・サービス系	レジ	851	902	▲ 51	-5.7%	843	8	0.9%
	販売	882	906	▲ 24	-2.6%	885	▲ 3	-0.3%
	アパレル販売	895	880	15	1.7%	892	3	0.3%
	化粧品販売	1,297	1,441	▲ 144	-10.0%	1,347	▲ 50	-3.7%
	コンビニスタッフ	859	852	7	0.8%	853	6	0.7%
	カラオケボックススタッフ	960	867	93	10.7%	952	8	0.8%
	CD・ビデオレンタルスタッフ	831	836	▲ 5	-0.6%	827	4	0.5%
	ホールスタッフ(パチンコ・遊技場)	1,180	1,145	35	3.1%	1,187	▲ 7	-0.6%
	レジャー施設業務全般	919	900	19	2.1%	916	3	0.3%
	ホテルフロント	882	884	▲ 2	-0.2%	890	▲ 8	-0.9%
	ホテルスタッフ	892	876	16	1.8%	873	19	2.2%
	宿泊施設関連(旅館・民宿)	887	875	12	1.4%	884	3	0.3%
	冠婚葬祭スタッフ	1,000	975	25	2.6%	945	55	5.8%
	イベントスタッフ(設営・運営等)	1,089	961	128	13.3%	1,095	▲ 6	-0.5%
	チラシ・パンフレット配布	877	870	7	0.8%	872	5	0.6%
キャンペーンスタッフ	1,172	1,061	111	10.5%	1,168	4	0.3%	
販売・サービス系 全体	924	916	8	0.9%	918	6	0.7%	
フード系	ホールスタッフ(飲食店)	900	881	19	2.2%	890	10	1.1%
	料理店・レストラン・他	897	875	22	2.5%	888	9	1.0%
	居酒屋・バー	913	900	13	1.4%	897	16	1.8%
	調理・コック・板前(見習含む)	885	870	15	1.7%	880	5	0.6%
	料理店・レストラン・他	881	866	15	1.7%	878	3	0.3%
	居酒屋・バー	904	886	18	2.0%	891	13	1.5%
	ファストフード	865	846	19	2.2%	849	16	1.9%
	パン職人・パティシエ	869	855	14	1.6%	872	▲ 3	-0.3%
	洗い場・パントリー	871	857	14	1.6%	868	3	0.3%
	フード系 全体	893	875	18	2.1%	885	8	0.9%
製造・物流・清掃系	食品製造・販売	871	859	12	1.4%	864	7	0.8%
	組立工	956	943	13	1.4%	942	14	1.5%
	製造・生産(重工業除く)	998	926	72	7.8%	958	40	4.2%
	メカニック(修理・整備士)	867	859	8	0.9%	867	0	0.0%
	品質管理・検査	920	909	11	1.2%	924	▲ 4	-0.4%
	物流作業	925	903	22	2.4%	919	6	0.7%
	構内作業(フォークリフト等オペレータ)	943	925	18	1.9%	940	3	0.3%
	ドライバー・配送・デリバリー	936	919	17	1.8%	929	7	0.8%
	ドライバー(中型・大型・バス・タクシー)	1,090	1,078	12	1.1%	1,034	56	5.4%
	清掃・洗浄・クリーニング	880	871	9	1.0%	877	3	0.3%
	警備員・監視員・パーキングスタッフ	903	922	▲ 19	-2.1%	887	16	1.8%
	ビルメンテナンス・施設管理	905	902	3	0.3%	898	7	0.8%
	ガソリンスタンドスタッフ	896	875	21	2.4%	882	14	1.6%
製造・物流・清掃系 全体	914	899	15	1.7%	907	7	0.8%	
事務系	受付	871	866	5	0.6%	873	▲ 2	-0.2%
	一般事務	939	904	35	3.9%	911	28	3.1%
	営業事務・営業アシスタント	935	926	9	1.0%	925	10	1.1%
	電話対応	964	968	▲ 4	-0.4%	958	6	0.6%
	コールセンタースタッフ	1,107	1,093	14	1.3%	1,101	6	0.5%
	データ入力	935	965	▲ 30	-3.1%	918	17	1.9%
	医療事務	883	875	8	0.9%	881	2	0.2%
	財務・会計・経理系職	964	905	59	6.5%	954	10	1.0%
	事務系 全体	936	918	18	2.0%	927	9	1.0%
営業系	営業	1,041	1,075	▲ 34	-3.2%	1,071	▲ 30	-2.8%
	テレフォンアポインター	1,129	1,096	33	3.0%	1,175	▲ 46	-3.9%
	営業系 全体	1,093	1,085	8	0.7%	1,139	▲ 46	-4.0%
専門職系	看護師	1,516	1,548	▲ 32	-2.1%	1,545	▲ 29	-1.9%
	歯科衛生士・歯科技士	1,289	1,286	3	0.2%	1,295	▲ 6	-0.5%
	歯科助手	887	875	12	1.4%	884	3	0.3%
	医療関係技術者	1,045	1,055	▲ 10	-0.9%	1,059	▲ 14	-1.3%
	介護スタッフ	945	963	▲ 18	-1.9%	964	▲ 19	-2.0%
	訪問介護員(ホームヘルパー)	1,055	1,063	▲ 8	-0.8%	1,092	▲ 37	-3.4%
	介護福祉士	990	1,000	▲ 10	-1.0%	979	11	1.1%
	美容師・理容師	921	896	25	2.8%	918	3	0.3%
	エステ・ネイル・マッサージ	966	973	▲ 7	-0.7%	961	5	0.5%
	スポーツインストラクター	974	926	48	5.2%	1,021	▲ 47	-4.6%
	塾講師	1,227	1,380	▲ 153	-11.1%	1,259	▲ 32	-2.5%
	保育士	902	864	38	4.4%	924	▲ 22	-2.4%
	専門職系 全体	1,042	1,052	▲ 10	-1.0%	1,070	▲ 28	-2.6%
関西 全体	924	910	14	1.5%	920	4	0.4%	

※大分類および小分類の「その他」は省略