

2015年2月20日  
株式会社 リクルート ジョブズ

## -2015年1月度 アルバイト・パート 募集時平均時給調査-

### 三大都市圏の1月度平均時給は前年同月より11円増加の959円 19カ月連続の前年同月比プラス

株式会社リクルートジョブズ(本社:東京都中央区、代表取締役社長:柳川昌紀)の調査研究機関「ジョブズリサーチセンター(<http://jbrc.recruitjobs.co.jp/>)」が、2015年1月度の「アルバイト・パート募集時平均時給調査」をまとめましたので、ご報告いたします。

※本調査は、当社が企画運営する求人情報メディア『TOWNWORK』『TOWNWORK社員』『fromA navi』に掲載された求人情報より、アルバイト・パートの募集時平均時給を集計しております。

#### 【三大都市圏・全体】

○三大都市圏(首都圏・東海・関西)の平均時給は 959円 (前年同月948円、前月966円) [ 3P ]

1月度平均時給は前年同月より11円増加の959円、増減率+1.2%となった。

職種別では「専門職系」(前年同月比増減額+29円、増減率+2.7%)をはじめとするすべての職種で前年同月比プラスとなった。

前月比は「製造・物流・清掃系」(前月比増減額-8円、増減率-0.8%)、「販売・サービス系」(同-6円、-0.6%)、「事務系」(同-5円、-0.5%)、「専門職系」(同-5円、-0.4%)、「フード系」(同-2円、-0.2%)でマイナスとなった。

#### 【三大都市圏・エリア別】

首都圏、東海、関西すべてのエリアで前年同月比プラス [ 7P ]

○首都圏の平均時給は 997円 (前年同月986円、前月1,005円) [ 8P ]

前年同月より11円増加(増減率+1.1%)、前月比は8円減少(同-0.8%)となった。

職種別では「専門職系」(前年同月比増減額+24円、増減率+2.1%)、「事務系」(同+20円、+2.0%)、「販売・サービス系」(同+8円、+0.8%)、「フード系」(同+7円、+0.7%)、「製造・物流・清掃系」(同+6円、+0.6%)で前年同月比プラスとなった。前月比は「製造・物流・清掃系」(前月比増減額-11円、増減率-1.1%)、「事務系」(同-11円、-1.1%)、「専門職系」(同-7円、-0.6%)、「販売・サービス系」(同-5円、-0.5%)、「フード系」(同-3円、-0.3%)でマイナスとなった。

○東海の平均時給は 903円 (前年同月895円、前月911円) [ 9P ]

前年同月より8円増加(増減率+0.9%)、前月比は8円減少(同-0.9%)となった。

職種別では「製造・物流・清掃系」(前年同月比増減額+13円、増減率+1.4%)などすべての職種で前年同月比プラスとなった。前月比は「専門職系」(前月比増減額-23円、増減率-2.2%)、「製造・物流・清掃系」(同-11円、-1.2%)、「事務系」(同-11円、-1.2%)、「販売・サービス系」(同-6円、-0.7%)、「フード系」(同-4円、-0.5%)でマイナスとなった。

○関西の平均時給は 921円 (前年同月905円、前月930円) [ 10P ]

前年同月より16円増加(増減率+1.8%)、前月比は9円減少(同-1.0%)となった。

職種別では「専門職系」(前年同月比増減額+53円、増減率+5.1%)などすべての職種で前年同月比プラスとなった。前月比は「販売・サービス系」(前月比増減額-14円、増減率-1.5%)、「製造・物流・清掃系」(同-7円、-0.8%)、「フード系」(同-5円、-0.6%)などでマイナスとなった。

【本件に関するお問い合わせ先】  
<http://www.recruitjobs.co.jp/RJB/contact.html>

## 【調査概要】

当社が企画運営する求人情報メディア『TOWNWORK』『TOWNWORK社員』『fromA navi』に掲載された求人情報より、「アルバイト・パート」募集の求人情報を抽出し、募集時平均時給を集計した。

なお2014年10月度より職種小分類および大分類を変更したため、2011年1月以降の過去データについても再集計している。

## &lt;集計対象件数&gt;

2015年1月 283,327 件 ※2014年10月度から、全国の件数

## &lt;集計対象職種について&gt;

大分類	小分類
販売・サービス系	レジ
	販売
	* 1 アパレル販売
	● 化粧品販売
	コンビニスタッフ
	カラオケボックススタッフ
	CD・ビデオレンタルスタッフ
	ホールスタッフ(パチンコ・遊技場)
	レジャー施設業務全般
	ホテルフロント
	● ホテルスタッフ
	● 宿泊施設関連(旅館・民宿)
	● 冠婚葬祭スタッフ
	* 2 イベントスタッフ(設営・運営等)
	● チラシ・パンフレット配布
	キャンペーンスタッフ
	(1) 販売・サービス系 全体
フード系	ホールスタッフ(飲食店)
	● 料理店・レストラン・他
	● 居酒屋・バー
	* 3 調理・コック・板前(見習含む)
	● 料理店・レストラン・他
	● 居酒屋・バー
	ファストフード
	● パン職人・パティシエ
	洗い場・パントリー
	(2) フード系 全体
製造・物流・清掃系	食品製造・販売
	組立工
	● 製造・生産(重工業除く)
	● メカニック(修理・整備士)
	● 品質管理・検査
	物流作業
	構内作業(フォークリフト等オペレータ)
	* 4 ドライバー・配送・デリバリー
	● ドライバー(中型・大型・バス・タクシー)
	* 5 清掃・洗浄・クリーニング
	● 警備員・監視員・パーキングスタッフ
	● ビルメンテナンス・施設管理
	ガソリンスタンドスタッフ
	製造・物流・清掃系 全体

※接待のある飲食業の職種は除く

大分類	小分類
事務系	受付
	一般事務
	● 営業事務・営業アシスタント
	* 6 電話対応
	* 6 コールセンタースタッフ
	● データ入力
	医療事務
	● 財務・会計・経理系職
	(3)(4) 事務系 全体
	営業系
テレフォンアポインター	
(1)(3) 営業系 全体	
専門職系	看護師
	* 8 歯科衛生士・歯科技工士
	● 歯科助手
	● 医療関係技術者
	介護スタッフ
	訪問介護員(ホームヘルパー)
	● 介護福祉士
	● 美容師・理容師
	* 9 エステ・ネイル・マッサージ
	* 10 スポーツインストラクター
	● 塾講師
● 保育士	
(2)(4) 専門職系 全体	

※2014年10月度からの変更点

●: 新設

\*: 名称変更、集計変更 元名称は下記を参照

- \* 1 ファッションアドバイザー
- \* 2 イベントスタッフ
- \* 3 調理師
- \* 4 ドライバー・配送
- \* 5 清掃 集計範囲を変更
- \* 6 電話対応を、「電話対応」と「コールセンタースタッフ」へ分割
- \* 7 集計範囲を変更
- \* 8 歯科衛生士
- \* 9 エステ・マッサージ
- \* 10 インストラクター

(1) チラシ・パンフレット配布: 営業系から販売・サービス系へ

(2) パン職人・パティシエ: 専門職系からフード系へ

(3) 営業アシスタント: 営業系から事務系へ

(4) データ入力: 専門職系から事務系へ

## &lt;集計対象媒体について&gt;

『TOWNWORK』 : 「家の近くで働きたい」「学校の近くで働きたい」など勤務地を重視する読者へ向けた無料の仕事情報誌。全国で展開。

『TOWNWORK社員』: 「地元で社員になりたい」など勤務地と雇用形態を重視する読者へ向けた無料の仕事情報誌。全国で展開。

『fromA navi』 : アルバイト・仕事探しの総合求人情報サイト。関東、関西、東海エリアを中心に、北海道・東北・北陸・甲信越、中国・四国、九州・沖縄、リゾートの全8版を展開。

## &lt;エリア区分について&gt;

対象媒体に掲載される求人情報記載の所在地に準拠し、以下の通りとした。

北海道	: 北海道
東北	: 宮城県、青森県、岩手県、秋田県、山形県、福島県
北関東	: 栃木県、群馬県、茨城県
首都圏	: 東京都、神奈川県、千葉県、埼玉県
甲信越・北陸	: 山梨県、長野県、新潟県、石川県、富山県、福井県
東海	: 愛知県、三重県、岐阜県、静岡県
関西	: 大阪府、兵庫県、京都府、奈良県、滋賀県、和歌山県
中国・四国	: 広島県、岡山県、山口県、島根県、鳥取県、香川県、徳島県、愛媛県、高知県
九州	: 福岡県、佐賀県、長崎県、熊本県、大分県、宮崎県、鹿児島県、沖縄県

## &lt;参考:全国エリア別 募集時平均時給&gt;

## ■全国 平均時給

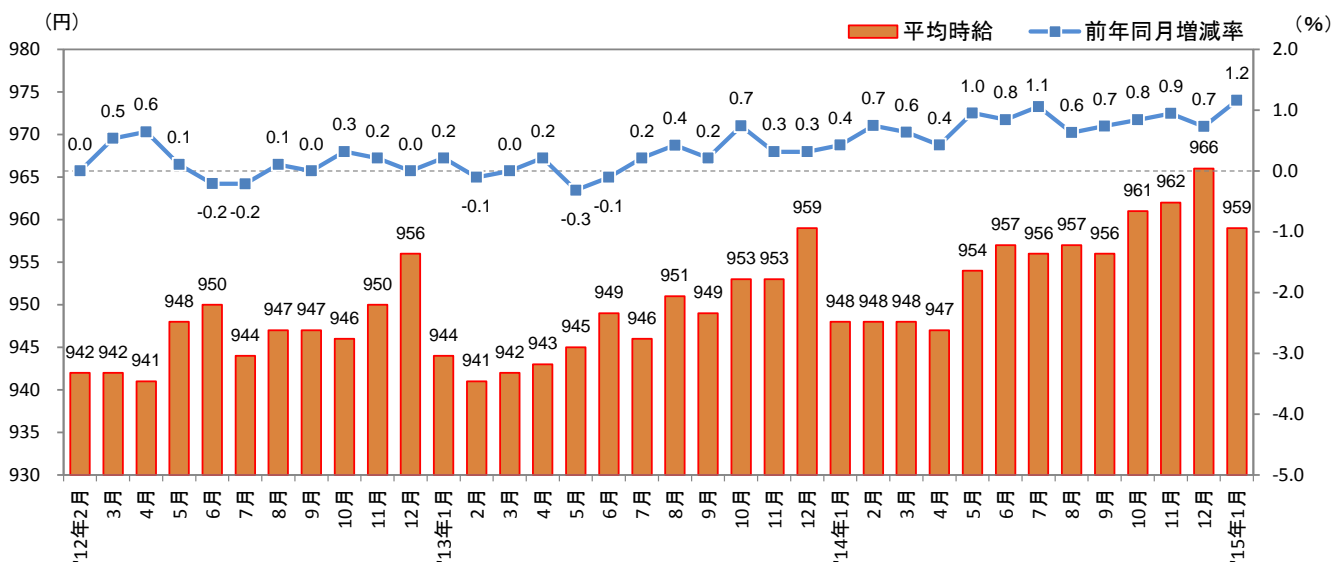
大分類	平均時給(円)										
	北海道	東北	北関東	首都圏	甲信越・北陸	東海	関西	中国・四国	九州	三大都市圏	全国
販売・サービス系	807	789	858	973	836	881	908	838	788	939	907
フード系	784	820	861	975	858	882	885	847	790	931	902
製造・物流・清掃系	797	834	871	980	878	918	912	853	795	950	925
事務系	889	921	859	1,009	919	892	938	886	881	974	959
営業系	1,005	-	-	1,110	-	1,090	1,123	941	964	1,113	1,080
専門職系	921	992	1,023	1,143	992	1,020	1,094	962	981	1,113	1,091
全体	822	831	873	997	860	903	921	852	807	959	930

※「その他」は省略

※-: サンプル数30件未満のデータ

## 1. 三大都市圏 募集時平均時給調査

## ■三大都市圏(首都圏・東海・関西)全体 平均時給推移 直近36カ月の動向



## 1. 三大都市圏 募集時平均時給調査

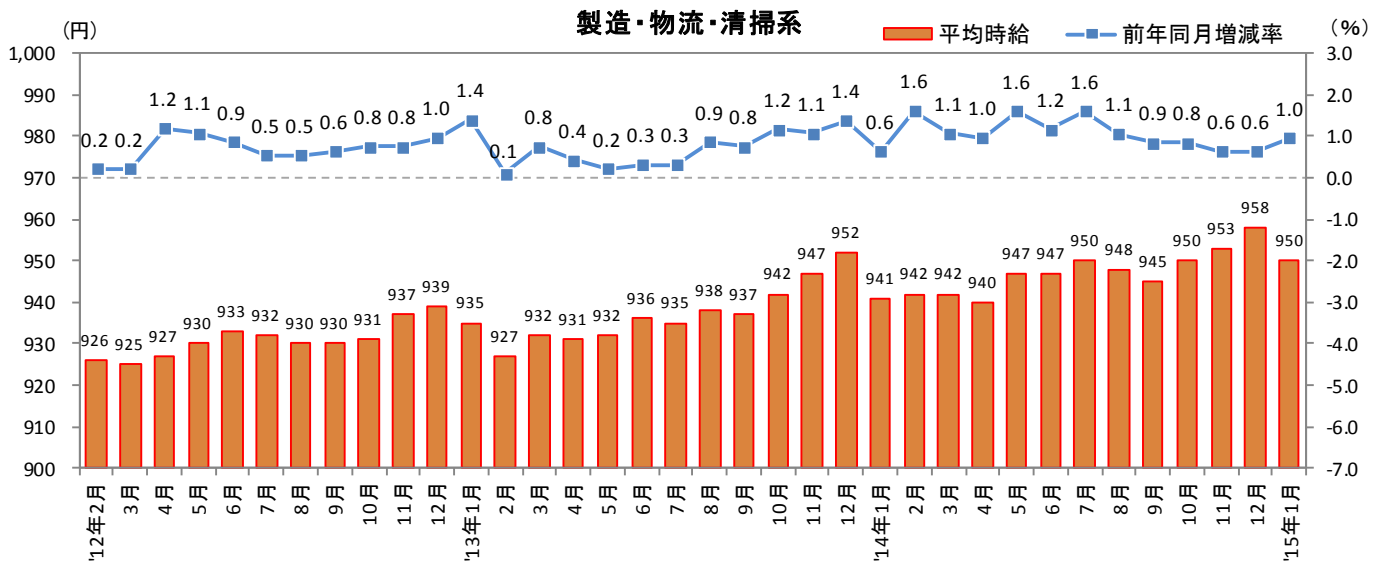
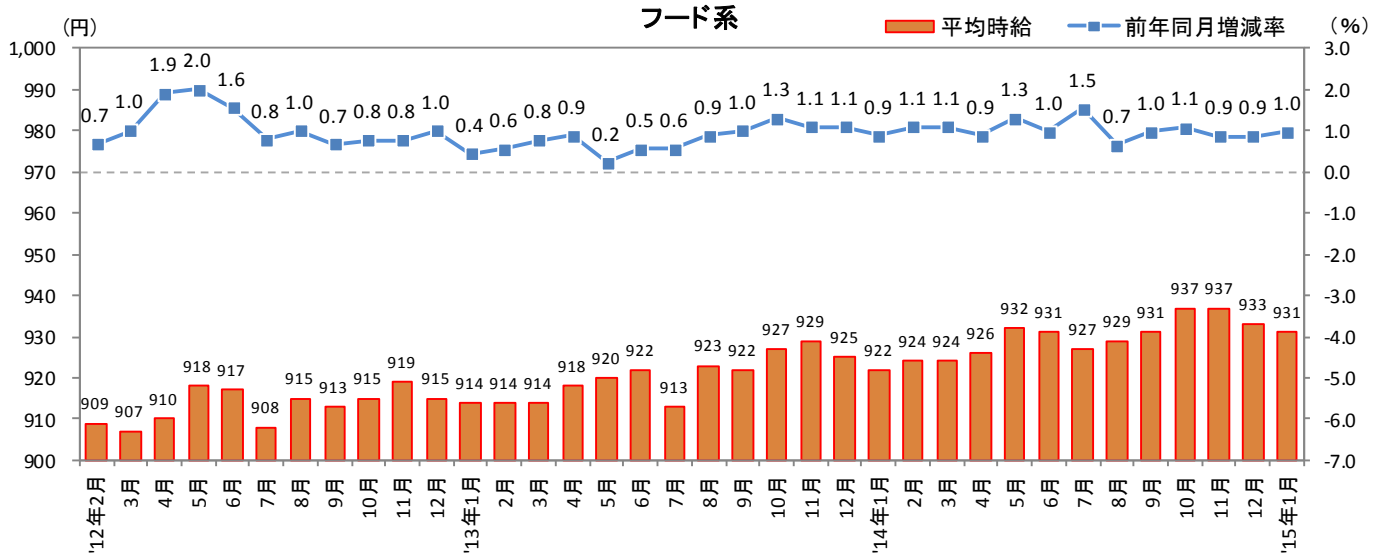
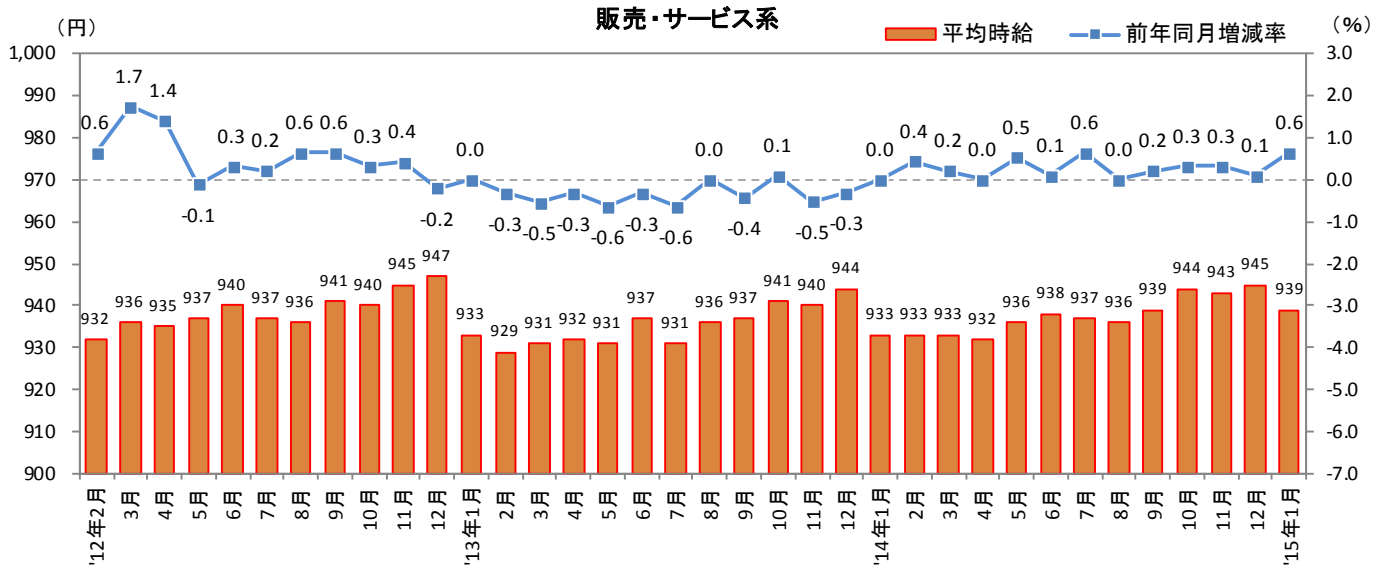
## ■三大都市圏 職種別 平均時給

大分類	小分類	今月	前年同月比較(2014年1月)			前月比較(2014年12月)		
		平均時給 (円)	平均時給 (円)	増減額 (円)	増減率	平均時給 (円)	増減額 (円)	増減率
販売・サービス系	レジ	907	898	9	1.0%	909	▲ 2	-0.2%
	販売	934	931	3	0.3%	936	▲ 2	-0.2%
	アパレル販売	921	913	8	0.9%	926	▲ 5	-0.5%
	化粧品販売	1,054	1,110	▲ 56	-5.0%	1,080	▲ 26	-2.4%
	コンビニスタッフ	884	881	3	0.3%	887	▲ 3	-0.3%
	カラオケボックススタッフ	941	907	34	3.7%	944	▲ 3	-0.3%
	CD・ビデオレンタルスタッフ	851	850	1	0.1%	849	2	0.2%
	ホールスタッフ(パチンコ・遊技場)	1,170	1,177	▲ 7	-0.6%	1,186	▲ 16	-1.3%
	レジャー施設業務全般	947	935	12	1.3%	954	▲ 7	-0.7%
	ホテルフロント	935	919	16	1.7%	935	0	0.0%
	ホテルスタッフ	919	919	0	0.0%	925	▲ 6	-0.6%
	宿泊施設関連(旅館・民宿)	931	919	12	1.3%	912	19	2.1%
	冠婚葬祭スタッフ	1,000	991	9	0.9%	990	10	1.0%
	イベントスタッフ(設営・運営等)	1,079	1,019	60	5.9%	1,119	▲ 40	-3.6%
	チラシ・パンフレット配布	975	962	13	1.4%	1,001	▲ 26	-2.6%
	キャンペーンスタッフ	1,278	1,161	117	10.1%	1,240	38	3.1%
販売・サービス系 全体	939	933	6	0.6%	945	▲ 6	-0.6%	
フード系	ホールスタッフ(飲食店)	941	930	11	1.2%	944	▲ 3	-0.3%
	料理店・レストラン・他	940	929	11	1.2%	943	▲ 3	-0.3%
	居酒屋・バー	945	936	9	1.0%	952	▲ 7	-0.7%
	調理・コック・板前(見習含む)	922	917	5	0.5%	923	▲ 1	-0.1%
	料理店・レストラン・他	920	916	4	0.4%	921	▲ 1	-0.1%
	居酒屋・バー	936	922	14	1.5%	940	▲ 4	-0.4%
	ファストフード	913	900	13	1.4%	917	▲ 4	-0.4%
	パン職人・パティシエ	897	891	6	0.7%	894	3	0.3%
	洗い場・パントリー	914	899	15	1.7%	911	3	0.3%
	フード系 全体	931	922	9	1.0%	933	▲ 2	-0.2%
製造・物流・清掃系	食品製造・販売	913	901	12	1.3%	925	▲ 12	-1.3%
	組立工	985	947	38	4.0%	992	▲ 7	-0.7%
	製造・生産(重工業除く)	984	951	33	3.5%	981	3	0.3%
	メカニック(修理・整備士)	933	915	18	2.0%	943	▲ 10	-1.1%
	品質管理・検査	943	918	25	2.7%	966	▲ 23	-2.4%
	物流作業	951	947	4	0.4%	961	▲ 10	-1.0%
	構内作業(フォークリフト等オペレータ)	966	952	14	1.5%	982	▲ 16	-1.6%
	ドライバー・配送・デリバリー	974	971	3	0.3%	980	▲ 6	-0.6%
	ドライバー(中型・大型・バス・タクシー)	1,082	1,069	13	1.2%	1,071	11	1.0%
	清掃・洗浄・クリーニング	948	943	5	0.5%	945	3	0.3%
	警備員・監視員・パーキングスタッフ	954	943	11	1.2%	953	1	0.1%
	ビルメンテナンス・施設管理	986	970	16	1.6%	975	11	1.1%
	ガソリンスタンドスタッフ	950	924	26	2.8%	940	10	1.1%
	製造・物流・清掃系 全体	950	941	9	1.0%	958	▲ 8	-0.8%
事務系	受付	937	917	20	2.2%	942	▲ 5	-0.5%
	一般事務	957	938	19	2.0%	964	▲ 7	-0.7%
	営業事務・営業アシスタント	1,009	984	25	2.5%	986	23	2.3%
	電話対応	985	996	▲ 11	-1.1%	1,008	▲ 23	-2.3%
	コールセンタースタッフ	1,138	1,112	26	2.3%	1,164	▲ 26	-2.2%
	データ入力	1,032	988	44	4.5%	1,036	▲ 4	-0.4%
	医療事務	940	928	12	1.3%	943	▲ 3	-0.3%
	財務・会計・経理系職	983	954	29	3.0%	1,011	▲ 28	-2.8%
	事務系 全体	974	958	16	1.7%	979	▲ 5	-0.5%
	営業系	営業	1,062	1,052	10	1.0%	1,065	▲ 3
テレフォンアポインター		1,155	1,121	34	3.0%	1,143	12	1.0%
営業系 全体		1,113	1,091	22	2.0%	1,108	5	0.5%
専門職系	看護師	1,580	1,547	33	2.1%	1,597	▲ 17	-1.1%
	歯科衛生士・歯科技工士	1,339	1,318	21	1.6%	1,328	11	0.8%
	歯科助手	943	926	17	1.8%	945	▲ 2	-0.2%
	医療関係技術者	1,061	1,057	4	0.4%	1,094	▲ 33	-3.0%
	介護スタッフ	982	969	13	1.3%	973	9	0.9%
	訪問介護員(ホームヘルパー)	1,154	1,101	53	4.8%	1,141	13	1.1%
	介護福祉士	1,051	1,031	20	1.9%	1,028	23	2.2%
	美容師・理容師	999	969	30	3.1%	986	13	1.3%
	エステ・ネイル・マッサージ	992	958	34	3.5%	989	3	0.3%
	スポーツインストラクター	955	934	21	2.2%	967	▲ 12	-1.2%
	塾講師	1,363	1,328	35	2.6%	1,364	▲ 1	-0.1%
	保育士	1,050	991	59	6.0%	1,048	2	0.2%
	専門職系 全体	1,113	1,084	29	2.7%	1,118	▲ 5	-0.4%
<b>三大都市圏 全体</b>	<b>959</b>	<b>948</b>	<b>11</b>	<b>1.2%</b>	<b>966</b>	<b>▲ 7</b>	<b>-0.7%</b>	

※大分類および小分類の「その他」は省略

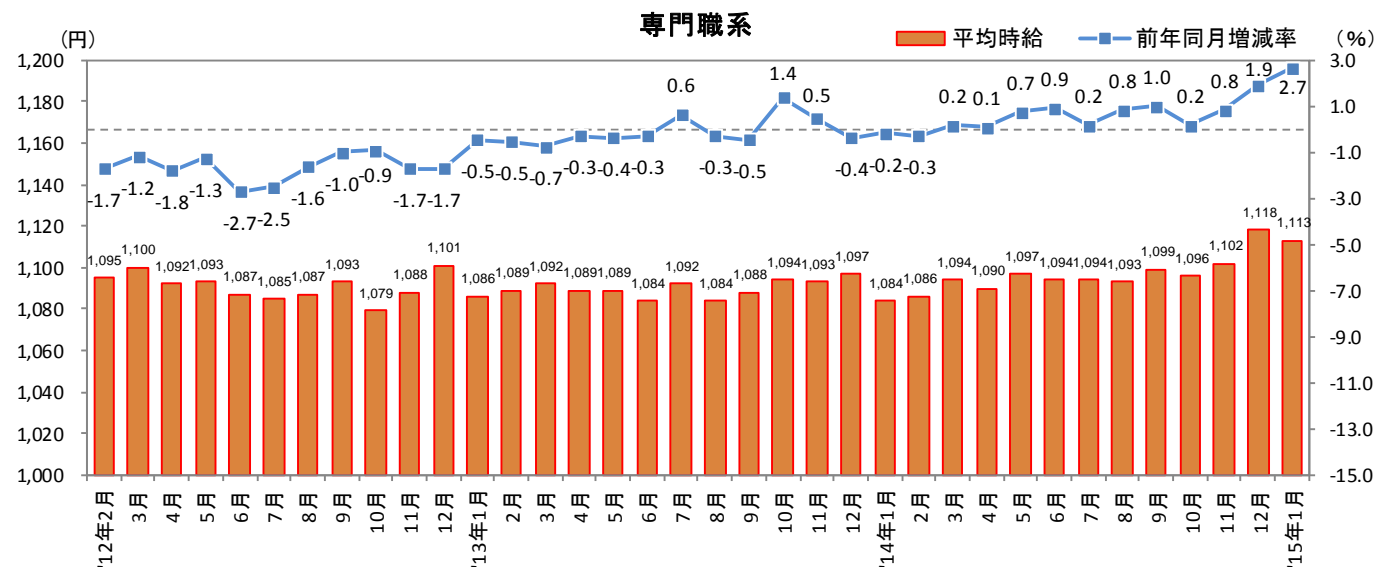
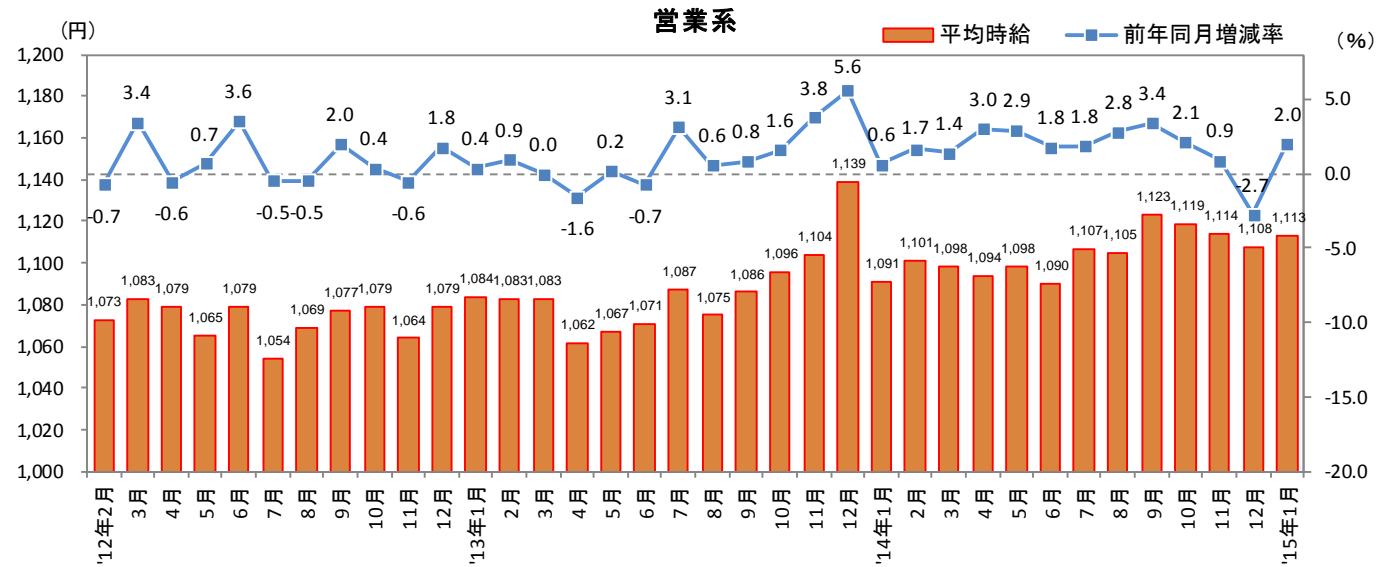
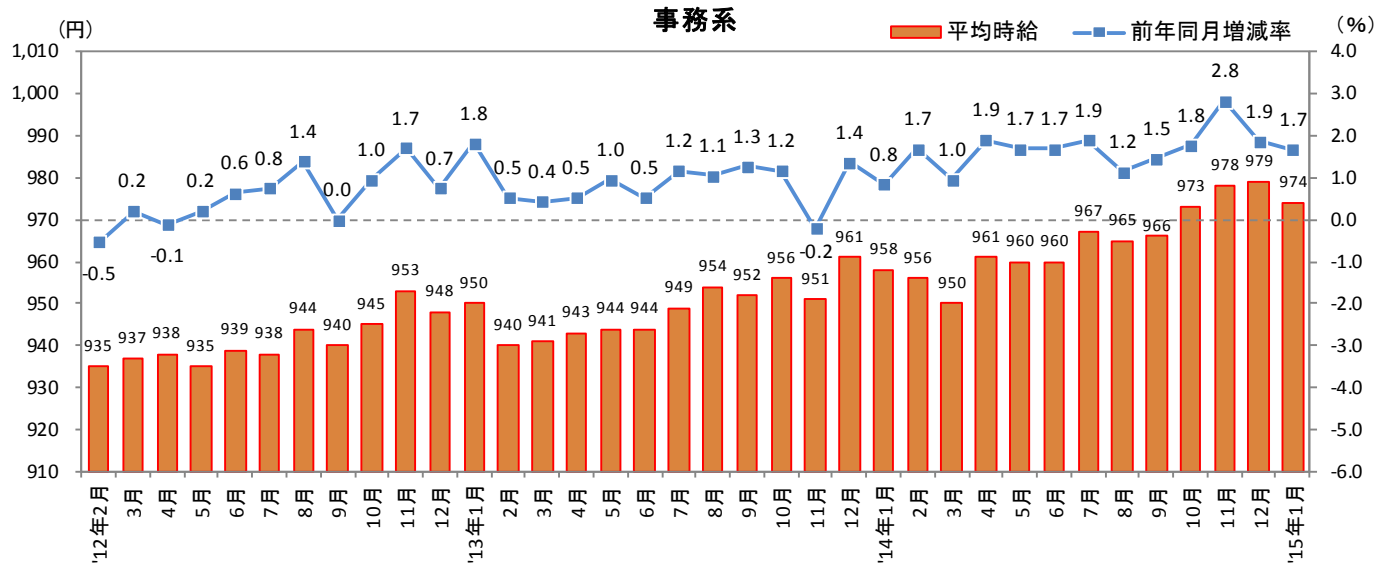
# 1. 三大都市圏 募集時平均時給調査

■三大都市圏職種別 平均時給推移 直近36カ月の動向



# 1. 三大都市圏 募集時平均時給調査

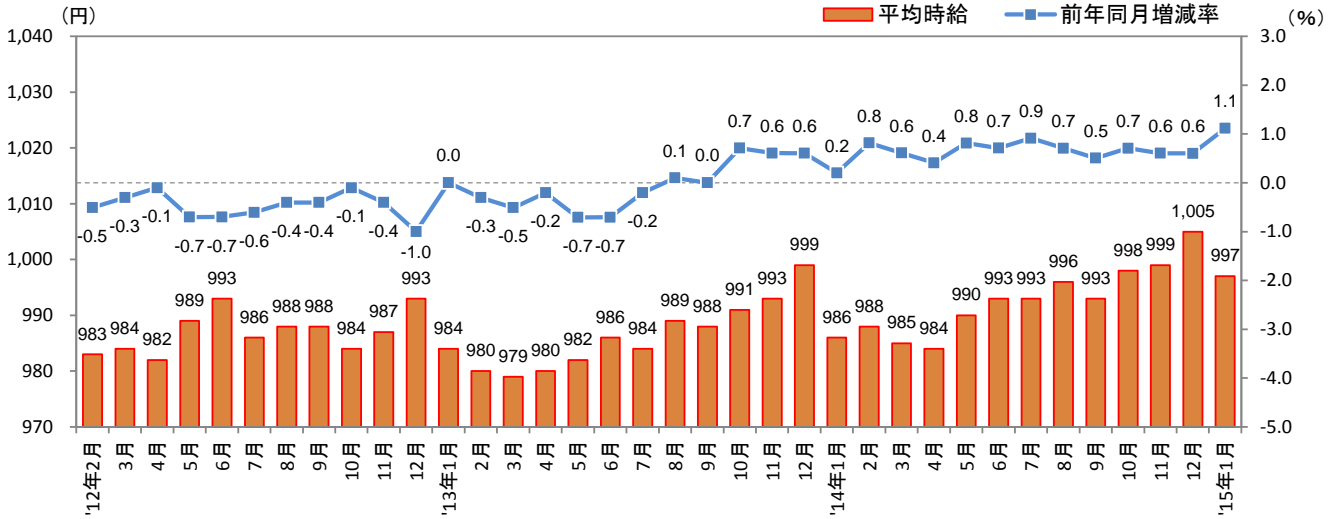
■三大都市圏職種別 平均時給推移 直近36カ月の動向



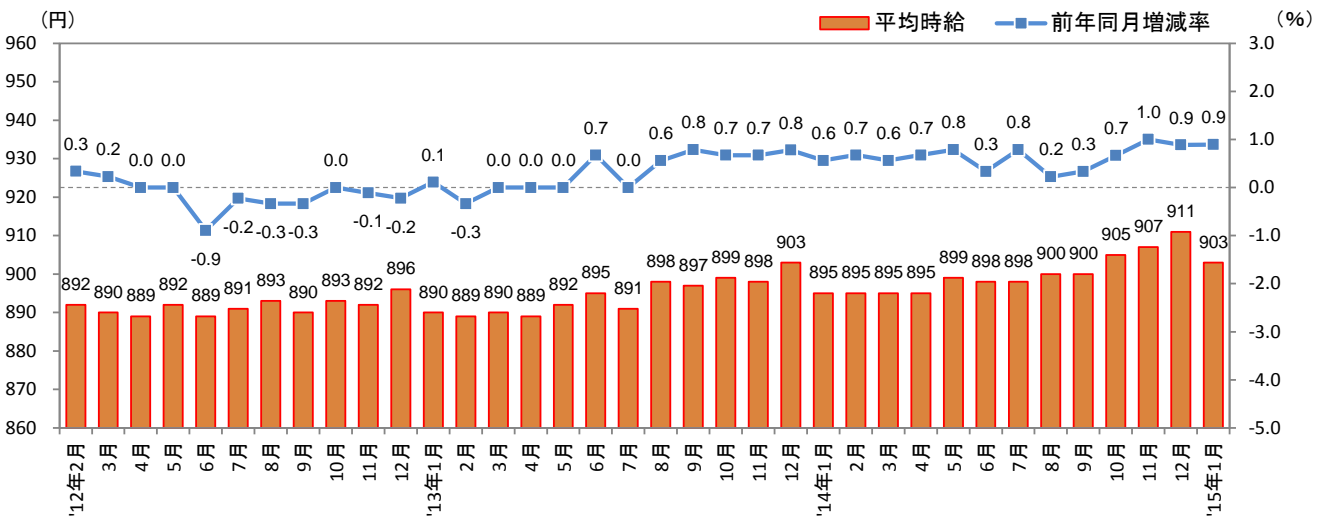
## 2. 三大都市圏エリア別 募集時平均時給調査

### 2-1 三大都市圏エリア別 募集時平均時給推移 直近36カ月の動向

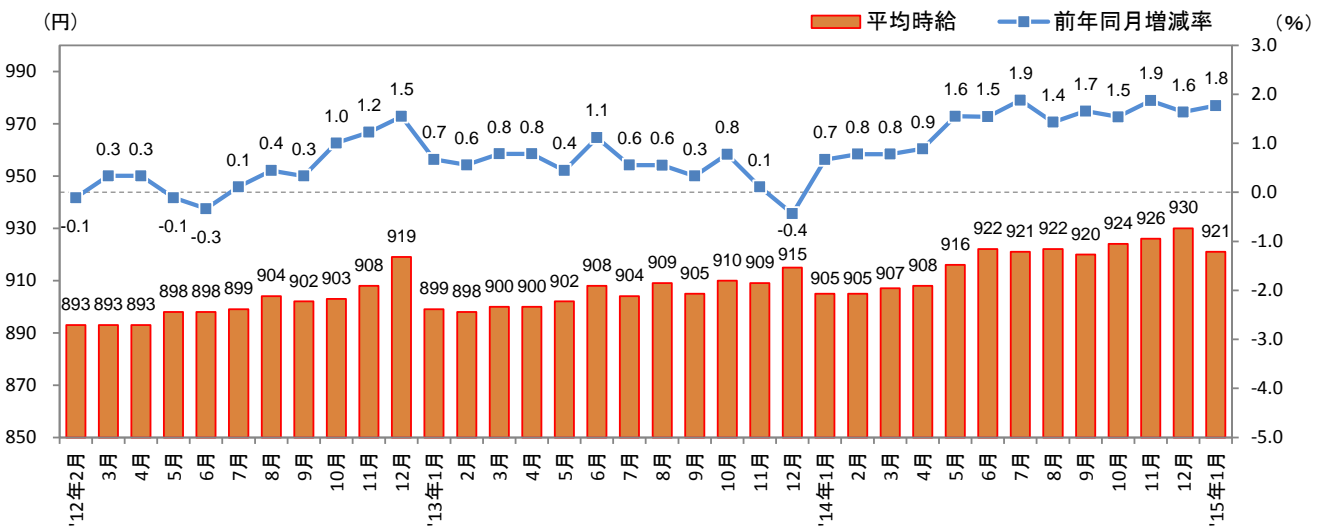
#### ■首都圏（東京都、神奈川県、千葉県、埼玉県）



#### ■東海（愛知県、三重県、岐阜県、静岡県）



#### ■関西（大阪府、兵庫県、京都府、奈良県、滋賀県、和歌山県）



## 2. 三大都市圏エリア別 募集時平均時給調査

## 2-2 首都圏(東京都、神奈川県、千葉県、埼玉県)

## ■首都圏 職種別 平均時給

大分類	小分類	今月 平均時給 (円)	前年同月比較(2014年1月)			前月比較(2014年12月)		
			平均時給 (円)	増減額 (円)	増減率	平均時給 (円)	増減額 (円)	増減率
販売・サービス系	レジ	942	932	10	1.1%	946	▲ 4	-0.4%
	販売	971	954	17	1.8%	966	5	0.5%
	アパレル販売	943	934	9	1.0%	948	▲ 5	-0.5%
	化粧品販売	1,002	1,017	▲ 15	-1.5%	1,018	▲ 16	-1.6%
	コンビニスタッフ	931	926	5	0.5%	938	▲ 7	-0.7%
	カラオケボックススタッフ	939	936	3	0.3%	968	▲ 29	-3.0%
	CD・ビデオレンタルスタッフ	877	873	4	0.5%	870	7	0.8%
	ホールスタッフ(パチンコ・遊技場)	1,197	1,202	▲ 5	-0.4%	1,213	▲ 16	-1.3%
	レジャー施設業務全般	967	964	3	0.3%	971	▲ 4	-0.4%
	ホテルフロント	969	957	12	1.3%	972	▲ 3	-0.3%
	ホテルスタッフ	961	957	4	0.4%	970	▲ 9	-0.9%
	宿泊施設関連(旅館・民宿)	974	949	25	2.6%	951	23	2.4%
	冠婚葬祭スタッフ	1,026	1,033	▲ 7	-0.7%	1,014	12	1.2%
	イベントスタッフ(設営・運営等)	1,118	1,050	68	6.5%	1,106	12	1.1%
	チラシ・パンフレット配布	994	976	18	1.8%	1,031	▲ 37	-3.6%
	キャンペーンスタッフ	1,326	1,202	124	10.3%	1,250	76	6.1%
販売・サービス系 全体	973	965	8	0.8%	978	▲ 5	-0.5%	
フード系	ホールスタッフ(飲食店)	989	979	10	1.0%	993	▲ 4	-0.4%
	料理店・レストラン・他	988	978	10	1.0%	991	▲ 3	-0.3%
	居酒屋・バー	996	986	10	1.0%	1,008	▲ 12	-1.2%
	調理・コック・板前(見習含む)	961	960	1	0.1%	963	▲ 2	-0.2%
	料理店・レストラン・他	959	959	0	0.0%	961	▲ 2	-0.2%
	居酒屋・バー	975	968	7	0.7%	994	▲ 19	-1.9%
	ファストフード	945	931	14	1.5%	947	▲ 2	-0.2%
	パン職人・パティシエ	945	931	14	1.5%	932	13	1.4%
	洗い場・パントリー	962	942	20	2.1%	968	▲ 6	-0.6%
	フード系 全体	975	968	7	0.7%	978	▲ 3	-0.3%
製造・物流・清掃系	食品製造・販売	951	939	12	1.3%	971	▲ 20	-2.1%
	組立工	1,055	1,002	53	5.3%	1,039	16	1.5%
	製造・生産(重工業除く)	989	972	17	1.7%	995	▲ 6	-0.6%
	メカニック(修理・整備士)	953	946	7	0.7%	967	▲ 14	-1.4%
	品質管理・検査	977	924	53	5.7%	1,012	▲ 35	-3.5%
	物流作業	969	969	0	0.0%	976	▲ 7	-0.7%
	構内作業(フォークリフト等オペレータ)	985	970	15	1.5%	1,002	▲ 17	-1.7%
	ドライバー・配送・デリバリー	1,009	1,011	▲ 2	-0.2%	1,019	▲ 10	-1.0%
	ドライバ(中型・大型・バス・タクシー)	1,106	1,049	57	5.4%	1,085	21	1.9%
	清掃・洗浄・クリーニング	983	986	▲ 3	-0.3%	985	▲ 2	-0.2%
	警備員・監視員・パーキングスタッフ	997	996	1	0.1%	986	11	1.1%
	ビルメンテナンス・施設管理	1,023	1,015	8	0.8%	1,018	5	0.5%
	ガソリンスタンドスタッフ	1,002	954	48	5.0%	988	14	1.4%
製造・物流・清掃系 全体	980	974	6	0.6%	991	▲ 11	-1.1%	
事務系	受付	988	959	29	3.0%	993	▲ 5	-0.5%
	一般事務	998	968	30	3.1%	1,008	▲ 10	-1.0%
	営業事務・営業アシスタント	1,049	1,010	39	3.9%	1,028	21	2.0%
	電話対応	1,005	1,025	▲ 20	-2.0%	1,032	▲ 27	-2.6%
	コールセンタースタッフ	1,155	1,126	29	2.6%	1,193	▲ 38	-3.2%
	データ入力	1,076	1,007	69	6.9%	1,089	▲ 13	-1.2%
	医療事務	978	963	15	1.6%	976	2	0.2%
	財務・会計・経理系職	983	999	▲ 16	-1.6%	1,018	▲ 35	-3.4%
	事務系 全体	1,009	989	20	2.0%	1,020	▲ 11	-1.1%
	営業系	営業	1,069	1,055	14	1.3%	1,086	▲ 17
テレフォンアポインター		1,157	1,167	▲ 10	-0.9%	1,124	33	2.9%
営業系 全体		1,110	1,113	▲ 3	-0.3%	1,104	6	0.5%
専門職系	看護師	1,620	1,601	19	1.2%	1,640	▲ 20	-1.2%
	歯科衛生士・歯科技士	1,358	1,335	23	1.7%	1,354	4	0.3%
	歯科助手	967	950	17	1.8%	972	▲ 5	-0.5%
	医療関係技術者	1,089	1,102	▲ 13	-1.2%	1,149	▲ 60	-5.2%
	介護スタッフ	1,006	1,000	6	0.6%	995	11	1.1%
	訪問介護員(ホームヘルパー)	1,202	1,129	73	6.5%	1,179	23	2.0%
	介護福祉士	1,087	1,063	24	2.3%	1,058	29	2.7%
	美容師・理容師	1,018	1,002	16	1.6%	1,018	0	0.0%
	エステ・ネイル・マッサージ	1,032	969	63	6.5%	1,027	5	0.5%
	スポーツインストラクター	992	963	29	3.0%	945	47	5.0%
	塾講師	1,377	1,271	106	8.3%	1,425	▲ 48	-3.4%
	保育士	1,058	1,015	43	4.2%	1,065	▲ 7	-0.7%
	専門職系 全体	1,143	1,119	24	2.1%	1,150	▲ 7	-0.6%
<b>首都圏 全体</b>	<b>997</b>	<b>986</b>	<b>11</b>	<b>1.1%</b>	<b>1,005</b>	<b>▲ 8</b>	<b>-0.8%</b>	

※大分類および小分類の「その他」は省略



## 2. 三大都市圏エリア別 募集時平均時給調査

## 2-3 東海(愛知県、三重県、岐阜県、静岡県)

## ■東海 職種別 平均時給

大分類	小分類	今月 平均時給 (円)	前年同月比較(2014年1月)			前月比較(2014年12月)		
			平均時給 (円)	増減額 (円)	増減率	平均時給 (円)	増減額 (円)	増減率
販売・サービス系	レジ	854	847	7	0.8%	857	▲ 3	-0.4%
	販売	881	881	0	0.0%	891	▲ 10	-1.1%
	アパレル販売	892	896	▲ 4	-0.4%	903	▲ 11	-1.2%
	化粧品販売	839	868	▲ 29	-3.3%	837	2	0.2%
	コンビニスタッフ	811	820	▲ 9	-1.1%	814	▲ 3	-0.4%
	カラオケボックススタッフ	932	905	27	3.0%	915	17	1.9%
	CD・ビデオレンタルスタッフ	813	798	15	1.9%	830	▲ 17	-2.0%
	ホールスタッフ(パチンコ・遊技場)	1,167	1,155	12	1.0%	1,193	▲ 26	-2.2%
	レジャー施設業務全般	911	914	▲ 3	-0.3%	919	▲ 8	-0.9%
	ホテルフロント	901	880	21	2.4%	905	▲ 4	-0.4%
	ホテルスタッフ	870	865	5	0.6%	873	▲ 3	-0.3%
	宿泊施設関連(旅館・民宿)	895	-	-	-	873	22	2.5%
	冠婚葬祭スタッフ	973	961	12	1.2%	958	15	1.6%
	イベントスタッフ(設営・運営等)	962	959	3	0.3%	988	▲ 26	-2.6%
	チラシ・パンフレット配布	1,039	1,045	▲ 6	-0.6%	1,046	▲ 7	-0.7%
	キャンペーンスタッフ	-	-	-	-	-	-	-
販売・サービス系 全体	881	880	1	0.1%	887	▲ 6	-0.7%	
フード系	ホールスタッフ(飲食店)	887	881	6	0.7%	894	▲ 7	-0.8%
	料理店・レストラン・他	883	874	9	1.0%	891	▲ 8	-0.9%
	居酒屋・バー	915	917	▲ 2	-0.2%	919	▲ 4	-0.4%
	調理・コック・板前(見習含む)	881	874	7	0.8%	880	1	0.1%
	料理店・レストラン・他	875	868	7	0.8%	876	▲ 1	-0.1%
	居酒屋・バー	919	909	10	1.1%	921	▲ 2	-0.2%
	ファストフード	877	856	21	2.5%	878	▲ 1	-0.1%
	パン職人・パティシエ	852	848	4	0.5%	875	▲ 23	-2.6%
	洗い場・パントリー	868	858	10	1.2%	861	7	0.8%
	フード系 全体	882	876	6	0.7%	886	▲ 4	-0.5%
製造・物流・清掃系	食品製造・販売	859	851	8	0.9%	872	▲ 13	-1.5%
	組立工	964	910	54	5.9%	968	▲ 4	-0.4%
	製造・生産(重工業除く)	986	922	64	6.9%	982	4	0.4%
	メカニック(修理・整備士)	937	924	13	1.4%	925	12	1.3%
	品質管理・検査	925	907	18	2.0%	950	▲ 25	-2.6%
	物流作業	929	914	15	1.6%	954	▲ 25	-2.6%
	構内作業(フォークリフト等オペレータ)	958	946	12	1.3%	976	▲ 18	-1.8%
	ドライバー・配送・デリバリー	926	924	2	0.2%	941	▲ 15	-1.6%
	ドライバー(中型・大型・バス・タクシー)	1,030	1,040	▲ 10	-1.0%	1,046	▲ 16	-1.5%
	清掃・洗浄・クリーニング	912	888	24	2.7%	907	5	0.6%
	警備員・監視員・パーキングスタッフ	908	897	11	1.2%	919	▲ 11	-1.2%
	ビルメンテナンス・施設管理	857	845	12	1.4%	876	▲ 19	-2.2%
	ガソリンスタンドスタッフ	897	892	5	0.6%	889	8	0.9%
製造・物流・清掃系 全体	918	905	13	1.4%	929	▲ 11	-1.2%	
事務系	受付	859	863	▲ 4	-0.5%	873	▲ 14	-1.6%
	一般事務	886	878	8	0.9%	891	▲ 5	-0.6%
	営業事務・営業アシスタント	935	964	▲ 29	-3.0%	958	▲ 23	-2.4%
	電話対応	929	916	13	1.4%	936	▲ 7	-0.7%
	コールセンタースタッフ	1,089	1,057	32	3.0%	1,054	35	3.3%
	データ入力	928	947	▲ 19	-2.0%	936	▲ 8	-0.9%
	医療事務	875	871	4	0.5%	899	▲ 24	-2.7%
	財務・会計・経理系職	887	881	6	0.7%	922	▲ 35	-3.8%
	事務系 全体	892	889	3	0.3%	903	▲ 11	-1.2%
	営業系	営業	1,028	1,062	▲ 34	-3.2%	933	95
テレフォンアポインター		1,145	1,005	140	13.9%	1,124	21	1.9%
営業系 全体		1,090	1,047	43	4.1%	1,030	60	5.8%
専門職系	看護師	1,405	1,375	30	2.2%	1,432	▲ 27	-1.9%
	歯科衛生士・歯科技工士	1,275	1,262	13	1.0%	1,236	39	3.2%
	歯科助手	891	884	7	0.8%	895	▲ 4	-0.4%
	医療関係技術者	916	983	▲ 67	-6.8%	947	▲ 31	-3.3%
	介護スタッフ	932	906	26	2.9%	932	0	0.0%
	訪問介護員(ホームヘルパー)	1,056	1,028	28	2.7%	1,049	7	0.7%
	介護福祉士	973	976	▲ 3	-0.3%	972	1	0.1%
	美容師・理容師	922	912	10	1.1%	903	19	2.1%
	エステ・ネイル・マッサージ	894	884	10	1.1%	883	11	1.2%
	スポーツインストラクター	925	891	34	3.8%	979	▲ 54	-5.5%
	塾講師	1,326	1,396	▲ 70	-5.0%	1,416	▲ 90	-6.4%
	保育士	1,000	945	55	5.8%	990	10	1.0%
	専門職系 全体	1,020	1,012	8	0.8%	1,043	▲ 23	-2.2%
<b>東海 全体</b>	<b>903</b>	<b>895</b>	<b>8</b>	<b>0.9%</b>	<b>911</b>	<b>▲ 8</b>	<b>-0.9%</b>	

※大分類および小分類の「その他」は省略

※-:集計対象件数30件未満

## 2. 三大都市圏エリア別 募集時平均時給調査

## 2-4 関西(大阪府、兵庫県、京都府、奈良県、滋賀県、和歌山県)

## ■関西 職種別 平均時給

大分類	小分類	今月 平均時給 (円)	前年同月比較(2014年1月)			前月比較(2014年12月)		
			平均時給 (円)	増減額 (円)	増減率	平均時給 (円)	増減額 (円)	増減率
販売・サービス系	レジ	852	838	14	1.7%	851	1	0.1%
	販売	875	909	▲ 34	-3.7%	889	▲ 14	-1.6%
	アパレル販売	889	878	11	1.3%	894	▲ 5	-0.6%
	化粧品販売	1,225	1,345	▲ 120	-8.9%	1,264	▲ 39	-3.1%
	コンビニスタッフ	854	851	3	0.4%	859	▲ 5	-0.6%
	カラオケボックススタッフ	946	870	76	8.7%	935	11	1.2%
	CD・ビデオレンタルスタッフ	832	846	▲ 14	-1.7%	824	8	1.0%
	ホールスタッフ(パチンコ・遊技場)	1,132	1,150	▲ 18	-1.6%	1,149	▲ 17	-1.5%
	レジャー施設業務全般	945	905	40	4.4%	958	▲ 13	-1.4%
	ホテルフロント	890	870	20	2.3%	885	5	0.6%
	ホテルスタッフ	882	883	▲ 1	-0.1%	899	▲ 17	-1.9%
	宿泊施設関連(旅館・民宿)	870	869	1	0.1%	894	▲ 24	-2.7%
	冠婚葬祭スタッフ	995	962	33	3.4%	975	20	2.1%
	イベントスタッフ(設営・運営等)	1,063	990	73	7.4%	1,206	▲ 143	-11.9%
	チラシ・パンフレット配布	912	891	21	2.4%	923	▲ 11	-1.2%
	キャンペーンスタッフ	1,209	1,073	136	12.7%	1,270	▲ 61	-4.8%
販売・サービス系 全体	908	904	4	0.4%	922	▲ 14	-1.5%	
フード系	ホールスタッフ(飲食店)	888	877	11	1.3%	897	▲ 9	-1.0%
	料理店・レストラン・他	886	873	13	1.5%	894	▲ 8	-0.9%
	居酒屋・バー	896	890	6	0.7%	911	▲ 15	-1.6%
	調理・コック・板前(見習含む)	881	872	9	1.0%	883	▲ 2	-0.2%
	料理店・レストラン・他	878	870	8	0.9%	880	▲ 2	-0.2%
	居酒屋・バー	895	882	13	1.5%	897	▲ 2	-0.2%
	ファストフード	856	841	15	1.8%	879	▲ 23	-2.6%
	パン職人・パティシエ	859	859	0	0.0%	868	▲ 9	-1.0%
	洗い場・パントリー	871	855	16	1.9%	870	1	0.1%
	フード系 全体	885	873	12	1.4%	890	▲ 5	-0.6%
製造・物流・清掃系	食品製造・販売	868	854	14	1.6%	876	▲ 8	-0.9%
	組立工	959	933	26	2.8%	982	▲ 23	-2.3%
	製造・生産(重工業除く)	979	952	27	2.8%	971	8	0.8%
	メカニック(修理・整備士)	881	860	21	2.4%	892	▲ 11	-1.2%
	品質管理・検査	923	921	2	0.2%	940	▲ 17	-1.8%
	物流作業	924	915	9	1.0%	939	▲ 15	-1.6%
	構内作業(フォークリフト等オペレータ)	941	927	14	1.5%	956	▲ 15	-1.6%
	ドライバー・配送・デリバリー	933	924	9	1.0%	936	▲ 3	-0.3%
	ドライバースタッフ(中型・大型・バス・タクシー)	1,059	1,175	▲ 116	-9.9%	1,034	25	2.4%
	清掃・洗浄・クリーニング	884	866	18	2.1%	887	▲ 3	-0.3%
	警備員・監視員・パーキングスタッフ	908	893	15	1.7%	921	▲ 13	-1.4%
	ビルメンテナンス・施設管理	927	893	34	3.8%	935	▲ 8	-0.9%
	ガソリンスタンドスタッフ	890	862	28	3.2%	895	▲ 5	-0.6%
製造・物流・清掃系 全体	912	899	13	1.4%	919	▲ 7	-0.8%	
事務系	受付	873	865	8	0.9%	875	▲ 2	-0.2%
	一般事務	911	911	0	0.0%	917	▲ 6	-0.7%
	営業事務・営業アシスタント	948	936	12	1.3%	921	27	2.9%
	電話対応	958	946	12	1.3%	976	▲ 18	-1.8%
	コールセンタースタッフ	1,118	1,095	23	2.1%	1,131	▲ 13	-1.1%
	データ入力	956	953	3	0.3%	930	26	2.8%
	医療事務	884	874	10	1.1%	888	▲ 4	-0.5%
	財務・会計・経理系職	1,018	904	114	12.6%	1,066	▲ 48	-4.5%
	事務系 全体	938	923	15	1.6%	933	5	0.5%
営業系	営業	1,060	1,038	22	2.1%	1,075	▲ 15	-1.4%
	テレフォンアポインター	1,156	1,077	79	7.3%	1,164	▲ 8	-0.7%
	営業系 全体	1,123	1,063	60	5.6%	1,133	▲ 10	-0.9%
専門職系	看護師	1,591	1,508	83	5.5%	1,601	▲ 10	-0.6%
	歯科衛生士・歯科技士	1,292	1,285	7	0.5%	1,275	17	1.3%
	歯科助手	893	879	14	1.6%	889	4	0.4%
	医療関係技術者	1,074	1,022	52	5.1%	1,069	5	0.5%
	介護スタッフ	960	941	19	2.0%	954	6	0.6%
	訪問介護員(ホームヘルパー)	1,083	1,062	21	2.0%	1,097	▲ 14	-1.3%
	介護福祉士	1,018	999	19	1.9%	1,004	14	1.4%
	美容師・理容師	1,013	882	131	14.9%	921	92	10.0%
	エステ・ネイル・マッサージ	988	980	8	0.8%	978	10	1.0%
	スポーツインストラクター	905	909	▲ 4	-0.4%	993	▲ 88	-8.9%
	塾講師	1,362	1,422	▲ 60	-4.2%	1,230	132	10.7%
	保育士	1,053	908	145	16.0%	1,024	29	2.8%
	専門職系 全体	1,094	1,041	53	5.1%	1,091	3	0.3%
関西 全体	921	905	16	1.8%	930	▲ 9	-1.0%	

※大分類および小分類の「その他」は省略