

2016年9月13日
株式会社 リクルートジョブズ

-2016年9月度 派遣スタッフ募集時平均時給調査-

三大都市圏の9月度平均時給は1,602円

株式会社リクルートジョブズ(本社:東京都中央区、代表取締役社長:柳川昌紀)の調査研究機関「ジョブズリサーチセンター(<http://jbrc.recruitjobs.co.jp/>)」が、2016年9月度の「派遣スタッフ募集時平均時給調査」をまとめましたので、ご報告いたします。

※本調査は、当社が企画運営する求人情報サイト『リクナビ派遣』に掲載された求人情報より、派遣スタッフの募集時平均時給を集計しております。

【三大都市圏・全体】

○三大都市圏(関東・東海・関西)の平均時給は1,602円(前年同月1,614円、前月1,641円) [3P]

三大都市圏全体の9月度平均時給は前年同月より12円減少、増減率-0.7%となった。

職種別では、「クリエイティブ系」(前年同月比増減額-16円、増減率-0.9%)、「IT・技術系」(同-14円、-0.7%)で前年同月比マイナスとなった。前月比は、「IT・技術系」(前月比増減額-59円、増減率-2.8%)、「クリエイティブ」(同-19円、-1.1%)、「医療介護・教育系」(同-10円、-0.7%)でマイナスとなった。

【三大都市圏・エリア別】

関東、関西が前年同月比マイナス、東海はプラス

○関東の平均時給は1,673円(前年同月1,690円、前月1,719円) [6P]

関東全体は前年同月より17円減少、増減率-1.0%となった。

職種別では、「IT・技術系」(前年同月比増減額-27円、増減率-1.3%)で前年同月比マイナスとなった。前月比は、「IT・技術系」(前月比増減額-55円、増減率-2.5%)、「クリエイティブ系」(同-23円、-1.3%)、「営業・販売・サービス系」(同-3円、-0.2%)、「医療介護・教育系」(同-3円、-0.2%)でマイナスとなった。

○東海の平均時給は1,405円(前年同月1,369円、前月1,430円) [7P]

東海全体は前年同月より36円増加、増減率+2.6%となった。

職種別では、「IT・技術系」(前年同月比増減額+99円、増減率+5.9%)、「オフィスワーク系」(同+13円、+1.0%)、「営業・販売・サービス系」(同+4円、+0.3%)で前年同月比プラスとなった。前月比は、「IT・技術系」(前月比増減額-49円、増減率-2.7%)、「営業・販売・サービス系」(同-4円、-0.3%)でマイナスとなった。

○関西の平均時給は1,410円(前年同月1,430円、前月1,435円) [8P]

関西全体は前年同月より20円減少、増減率-1.4%となった。

職種別では、「医療介護・教育系」(前年同月比増減額-24円、増減率-1.8%)、「営業・販売・サービス系」(同-16円、-1.2%)、「IT・技術系」(同-1円、-0.1%)で前年同月比マイナスとなった。前月比は、「IT・技術系」(前月比増減額-44円、増減率-2.5%)、「医療介護・教育系」(同-23円、-1.7%)、「営業・販売・サービス系」(同-6円、-0.5%)、「クリエイティブ系」(同-1円、-0.1%)でマイナスとなった。

【本件に関するお問い合わせ先】
<http://www.recruitjobs.co.jp/RJB/contact.html>

【調査概要】

当社が企画運営する求人情報サイト『リクナビ派遣』に掲載された求人情報より、派遣スタッフの募集時平均時給を集計した。本調査は2007年2月から毎月定期的実施している。

<集計対象件数>

2016年9月 234,059 件 ※掲載された求人情報の延べ件数を集計。

<集計対象期間について>

2016年8月31日 10:00 ～ 2016年9月28日 10:00

<集計対象職種について>

| | |
|-------------|--|
| オフィスワーク系 | : OA事務、営業事務、貿易・国際事務、英文事務、通訳・翻訳、金融事務、経理・英文経理など |
| 営業・販売・サービス系 | : 営業・企画営業、営業アシスタント、販売、接客・ショールーム・カウンター窓口など |
| IT・技術系 | : SE・プログラマ・ネットワークエンジニア、運用管理・保守、ユーザーサポート・ヘルプデスクなど |
| クリエイティブ系 | : デザイナー、Web関連、編集・制作・校正、DTPオペレータなど |
| 医療介護・教育系 | : 医療事務、治験関連、介護関連、看護師・准看護師、研究開発、インストラクター・講師など |

※製造・物流・軽作業・その他の職種は、掲載求人件数に変動が大きいため、集計対象より除外

※2009年9月度調査より、医療・介護系の集計職種範囲を拡大し、医療介護・教育系として平均を算出

※2010年5月度までの一般事務は、6月度以降はOA事務に職種名を変更

<集計対象媒体について>

『リクナビ派遣』: 派遣の仕事探しの総合求人情報サイト。関東、東海、関西エリアを中心に、全国8版を展開。
<http://haken.rikunabi.com/>

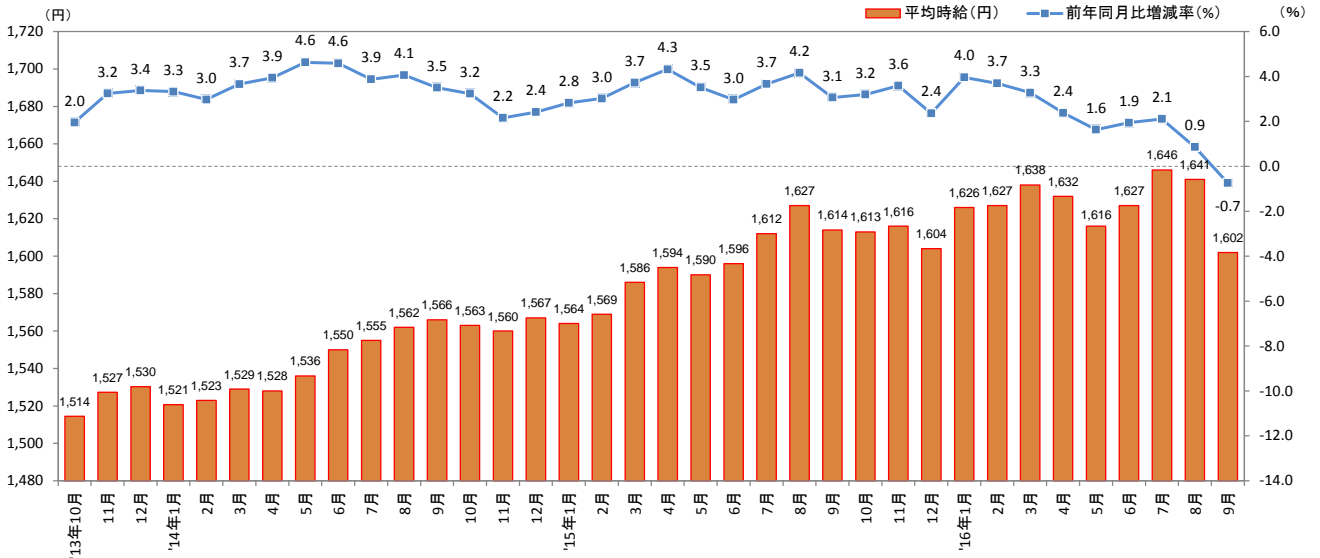
<エリア区分について>

対象媒体に掲載される求人情報の勤務所在地に準拠し、以下の通りとした。

| | |
|----|------------------------------------|
| 関東 | : 東京都、神奈川県、千葉県、埼玉県、茨城県、栃木県、群馬県、山梨県 |
| 東海 | : 愛知県、三重県、岐阜県、静岡県 |
| 関西 | : 大阪府、兵庫県、京都府、奈良県、滋賀県、和歌山県 |

1. 三大都市圏 募集時平均時給調査

■三大都市圏(関東・東海・関西)全体 平均時給推移 直近36カ月の動向



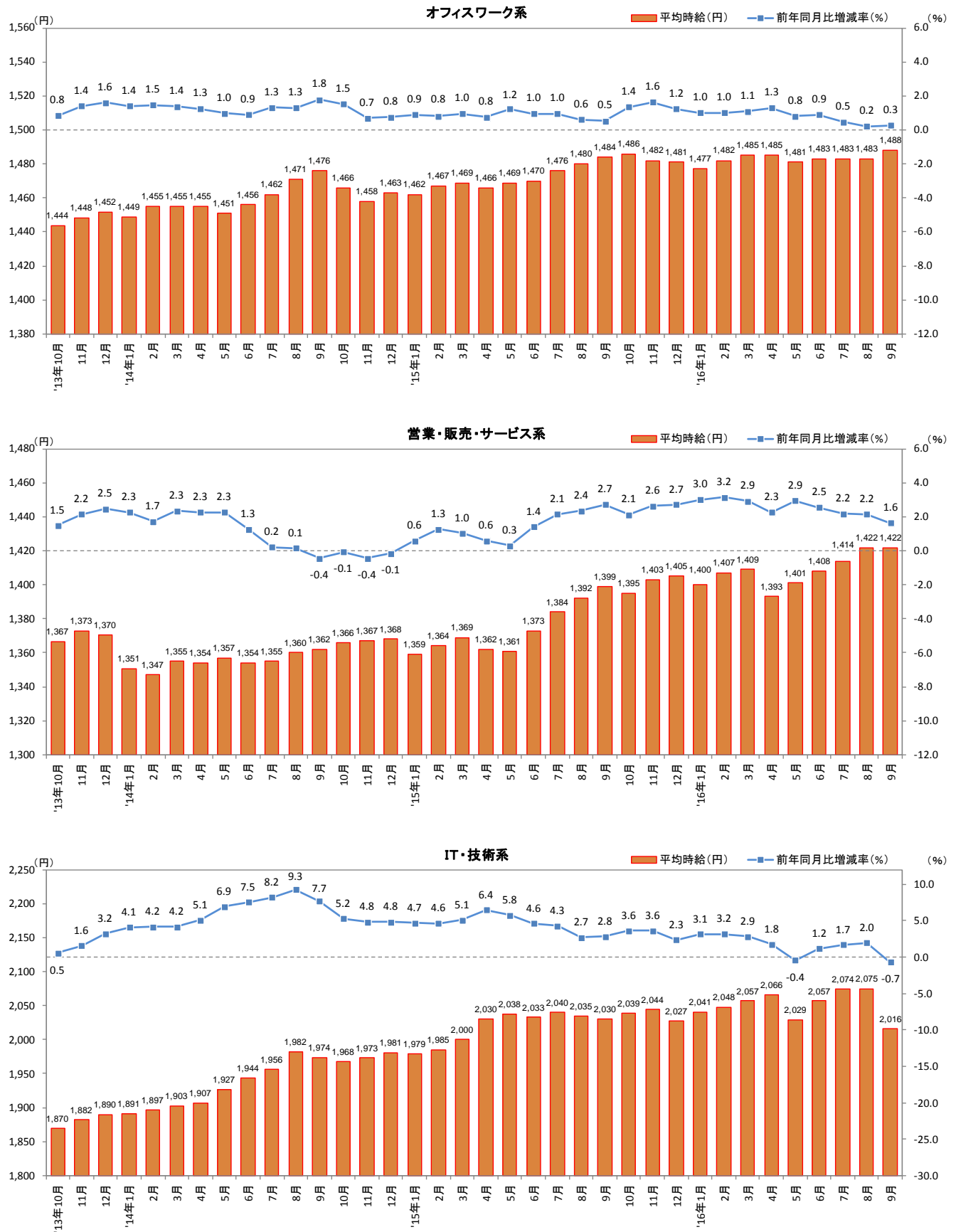
■三大都市圏 職種別 平均時給

| 大分類 | 小分類 | 今月 平均時給 (円) | 前年同月比較(2015年9月) | | | 前月比較(2016年8月) | | |
|---------------------|-------------------------|----------------------|-----------------|------------|-------|---------------|------------|-------|
| | | | 平均時給 (円) | 増減額 (円) | 増減率 | 平均時給 (円) | 増減額 (円) | 増減率 |
| オフィス ワーク系 | OA事務 | 1,463 | 1,452 | 11 | 0.8% | 1,456 | 7 | 0.5% |
| | 営業事務 | 1,475 | 1,462 | 13 | 0.9% | 1,471 | 4 | 0.3% |
| | 貿易・国際事務 | 1,527 | 1,527 | 0 | 0.0% | 1,522 | 5 | 0.3% |
| | 英文事務 | 1,630 | 1,639 | ▲ 9 | -0.5% | 1,632 | ▲ 2 | -0.1% |
| | 通訳・翻訳 | 1,759 | 1,686 | 73 | 4.3% | 1,732 | 27 | 1.6% |
| | 金融事務 | 1,480 | 1,485 | ▲ 5 | -0.3% | 1,483 | ▲ 3 | -0.2% |
| | 経理・英文経理 | 1,520 | 1,530 | ▲ 10 | -0.7% | 1,518 | 2 | 0.1% |
| | 財務・会計 | 1,541 | 1,521 | 20 | 1.3% | 1,522 | 19 | 1.2% |
| | 総務・人事・広報・宣伝 | 1,546 | 1,555 | ▲ 9 | -0.6% | 1,541 | 5 | 0.3% |
| | 秘書 | 1,601 | 1,617 | ▲ 16 | -1.0% | 1,613 | ▲ 12 | -0.7% |
| | 受付 | 1,357 | 1,357 | 0 | 0.0% | 1,337 | 20 | 1.5% |
| | データ入力 | 1,388 | 1,359 | 29 | 2.1% | 1,367 | 21 | 1.5% |
| | OAオペレータ | 1,540 | 1,506 | 34 | 2.3% | 1,530 | 10 | 0.7% |
| | 企画・マーケティング | 1,665 | 1,635 | 30 | 1.8% | 1,646 | 19 | 1.2% |
| オフィスワーク系 全体 | 1,488 | 1,484 | 4 | 0.3% | 1,483 | 5 | 0.3% | |
| 営業・ 販売・ サービス系 | 営業・企画営業 | 1,615 | 1,594 | 21 | 1.3% | 1,629 | ▲ 14 | -0.9% |
| | 営業アシスタント | 1,538 | 1,465 | 73 | 5.0% | 1,521 | 17 | 1.1% |
| | 販売 | 1,307 | 1,347 | ▲ 40 | -3.0% | 1,300 | 7 | 0.5% |
| | 接客・ショールーム・カウンター窓口 | 1,326 | 1,313 | 13 | 1.0% | 1,320 | 6 | 0.5% |
| | テレオペ・テレマーケティング・スーパーバイザー | 1,456 | 1,425 | 31 | 2.2% | 1,455 | 1 | 0.1% |
| | 旅行関連 | 1,382 | 1,363 | 19 | 1.4% | 1,390 | ▲ 8 | -0.6% |
| | 営業・販売・サービス系 全体 | 1,422 | 1,399 | 23 | 1.6% | 1,422 | 0 | 0.0% |
| | IT・技術系 | SE・プログラマ・ネットワークエンジニア | 2,368 | 2,391 | ▲ 23 | -1.0% | 2,420 | ▲ 52 |
| 運用管理・保守 | | 2,058 | 2,059 | ▲ 1 | 0.0% | 2,129 | ▲ 71 | -3.3% |
| ユーザーサポート・ヘルプデスク | | 1,751 | 1,735 | 16 | 0.9% | 1,759 | ▲ 8 | -0.5% |
| OAインストラクター | | 1,809 | 1,586 | 223 | 14.1% | 1,892 | ▲ 83 | -4.4% |
| テスト・評価 | | 1,763 | 1,774 | ▲ 11 | -0.6% | 1,838 | ▲ 75 | -4.1% |
| CADオペレータ・CAD設計 | | 1,611 | 1,637 | ▲ 26 | -1.6% | 1,650 | ▲ 39 | -2.4% |
| 設計(電子・機械・建築) | | 2,100 | 2,111 | ▲ 11 | -0.5% | 2,138 | ▲ 38 | -1.8% |
| IT・技術系 全体 | 2,016 | 2,030 | ▲ 14 | -0.7% | 2,075 | ▲ 59 | -2.8% | |
| クリエイ ティブ系 | デザイナー | 1,501 | 1,520 | ▲ 19 | -1.3% | 1,464 | 37 | 2.5% |
| | Web関連 | 1,771 | 1,793 | ▲ 22 | -1.2% | 1,789 | ▲ 18 | -1.0% |
| | 編集・制作・校正 | 1,584 | 1,581 | 3 | 0.2% | 1,571 | 13 | 0.8% |
| | DTPオペレータ | 1,510 | 1,536 | ▲ 26 | -1.7% | 1,487 | 23 | 1.5% |
| | クリエイティブ系 全体 | 1,673 | 1,689 | ▲ 16 | -0.9% | 1,692 | ▲ 19 | -1.1% |
| 医療介護・ 教育系 | 医療事務 | 1,184 | 1,153 | 31 | 2.7% | 1,185 | ▲ 1 | -0.1% |
| | 治験関連 | 1,943 | 1,857 | 86 | 4.6% | 1,989 | ▲ 46 | -2.3% |
| | 介護関連 | 1,403 | 1,436 | ▲ 33 | -2.3% | 1,461 | ▲ 58 | -4.0% |
| | 看護師・准看護師 | 1,885 | 1,942 | ▲ 57 | -2.9% | 1,837 | 48 | 2.6% |
| | 研究開発 | 1,469 | 1,478 | ▲ 9 | -0.6% | 1,466 | 3 | 0.2% |
| | インストラクター・講師 | 1,889 | 1,691 | 198 | 11.7% | 1,916 | ▲ 27 | -1.4% |
| | 医療介護・教育系 全体 | 1,423 | 1,413 | 10 | 0.7% | 1,433 | ▲ 10 | -0.7% |
| 三大都市圏 全体 | 1,602 | 1,614 | ▲ 12 | -0.7% | 1,641 | ▲ 39 | -2.4% | |

職種小分類は、職種大分類の中から件数の多い職種のみ抜粋

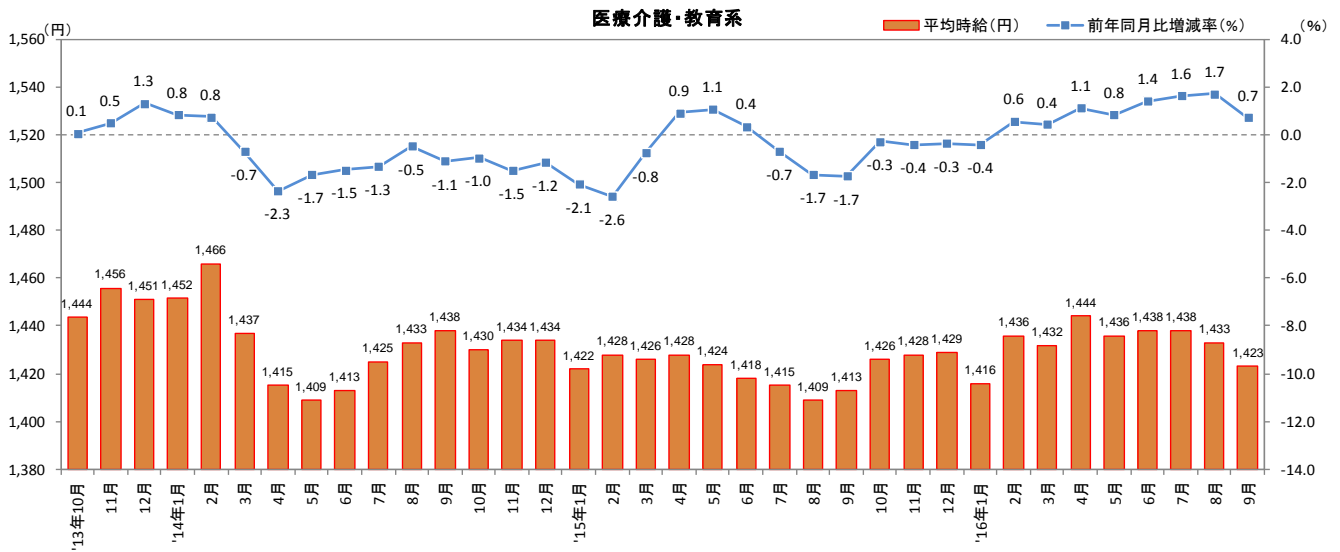
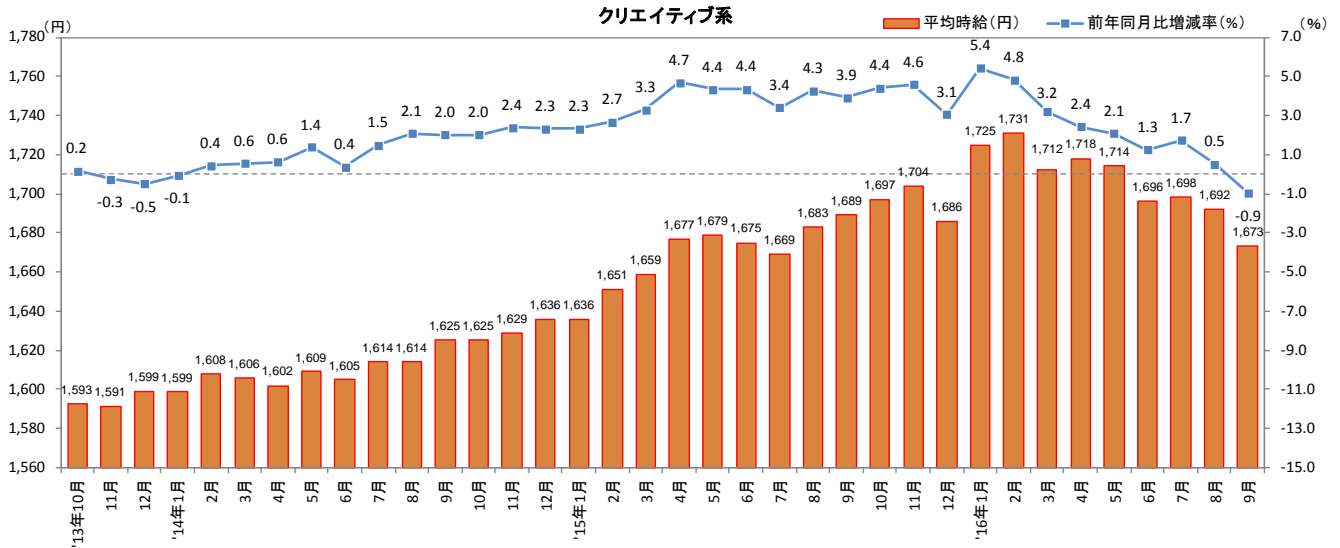
1. 三大都市圏 募集時平均時給調査

■三大都市圏(関東・東海・関西) 職種大分類別 平均時給推移



1. 三大都市圏 募集時平均時給調査

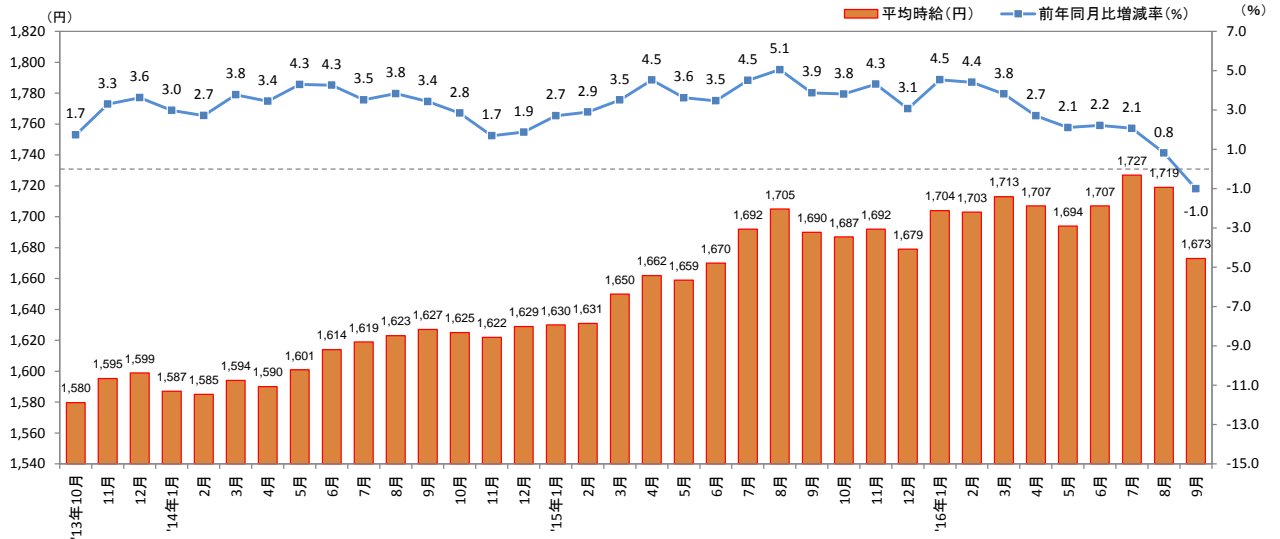
■三大都市圏(関東・東海・関西) 職種大分類別 平均時給推移



2. 三大都市圏 エリア別 募集時平均時給調査

2-1 関東

■関東 平均時給推移 直近36カ月の動向



■関東 職種別 平均時給

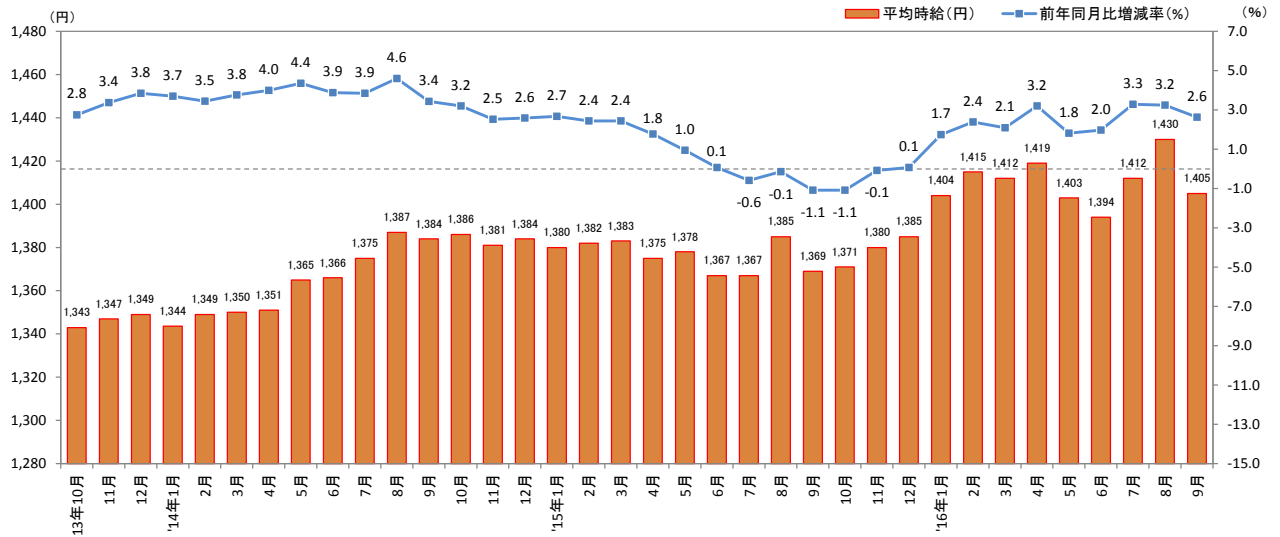
| 大分類 | 小分類 | 今月 平均時給 (円) | 前年同月比較(2015年9月) | | | 前月比較(2016年8月) | | |
|---------------------|-------------------------|----------------------|-----------------|------------|-------|---------------|------------|-------|
| | | | 平均時給 (円) | 増減額 (円) | 増減率 | 平均時給 (円) | 増減額 (円) | 増減率 |
| オフィス ワーク系 | OA事務 | 1,520 | 1,511 | 9 | 0.6% | 1,517 | 3 | 0.2% |
| | 営業事務 | 1,546 | 1,533 | 13 | 0.8% | 1,543 | 3 | 0.2% |
| | 貿易・国際事務 | 1,624 | 1,616 | 8 | 0.5% | 1,620 | 4 | 0.2% |
| | 英文事務 | 1,687 | 1,683 | 4 | 0.2% | 1,692 | ▲ 5 | -0.3% |
| | 通訳・翻訳 | 1,844 | 1,772 | 72 | 4.1% | 1,833 | 11 | 0.6% |
| | 金融事務 | 1,531 | 1,541 | ▲ 10 | -0.6% | 1,536 | ▲ 5 | -0.3% |
| | 経理・英文経理 | 1,592 | 1,594 | ▲ 2 | -0.1% | 1,586 | 6 | 0.4% |
| | 財務・会計 | 1,642 | 1,642 | 0 | 0.0% | 1,596 | 46 | 2.9% |
| | 総務・人事・広報・宣伝 | 1,595 | 1,598 | ▲ 3 | -0.2% | 1,595 | 0 | 0.0% |
| | 秘書 | 1,649 | 1,648 | 1 | 0.1% | 1,662 | ▲ 13 | -0.8% |
| | 受付 | 1,420 | 1,434 | ▲ 14 | -1.0% | 1,404 | 16 | 1.1% |
| | データ入力 | 1,439 | 1,408 | 31 | 2.2% | 1,414 | 25 | 1.8% |
| | OAオペレータ | 1,618 | 1,586 | 32 | 2.0% | 1,609 | 9 | 0.6% |
| | 企画・マーケティング | 1,720 | 1,676 | 44 | 2.6% | 1,699 | 21 | 1.2% |
| オフィスワーク系 全体 | 1,549 | 1,545 | 4 | 0.3% | 1,547 | 2 | 0.1% | |
| 営業・ 販売・ サービス系 | 営業・企画営業 | 1,687 | 1,660 | 27 | 1.6% | 1,694 | ▲ 7 | -0.4% |
| | 営業アシスタント | 1,641 | 1,573 | 68 | 4.3% | 1,609 | 32 | 2.0% |
| | 販売 | 1,339 | 1,368 | ▲ 29 | -2.1% | 1,331 | 8 | 0.6% |
| | 接客・ショールーム・カウンター窓口 | 1,373 | 1,375 | ▲ 2 | -0.1% | 1,368 | 5 | 0.4% |
| | テレオペ・テレマーケティング・スーパーバイザー | 1,504 | 1,471 | 33 | 2.2% | 1,507 | ▲ 3 | -0.2% |
| | 旅行関連 | 1,439 | 1,437 | 2 | 0.1% | 1,441 | ▲ 2 | -0.1% |
| | 営業・販売・サービス系 全体 | 1,480 | 1,450 | 30 | 2.1% | 1,483 | ▲ 3 | -0.2% |
| | IT・技術系 | SE・プログラマ・ネットワークエンジニア | 2,462 | 2,481 | ▲ 19 | -0.8% | 2,505 | ▲ 43 |
| 運用管理・保守 | | 2,136 | 2,148 | ▲ 12 | -0.6% | 2,189 | ▲ 53 | -2.4% |
| ユーザーサポート・ヘルプデスク | | 1,804 | 1,784 | 20 | 1.1% | 1,808 | ▲ 4 | -0.2% |
| OAインストラクター | | 1,978 | 1,642 | 336 | 20.5% | 2,003 | ▲ 25 | -1.2% |
| テスト・評価 | | 1,874 | 1,901 | ▲ 27 | -1.4% | 1,945 | ▲ 71 | -3.7% |
| CADオペレータ・CAD設計 | | 1,684 | 1,733 | ▲ 49 | -2.8% | 1,728 | ▲ 44 | -2.5% |
| 設計(電子・機械・建築) | | 2,196 | 2,196 | 0 | 0.0% | 2,220 | ▲ 24 | -1.1% |
| IT・技術系 全体 | | 2,125 | 2,152 | ▲ 27 | -1.3% | 2,180 | ▲ 55 | -2.5% |
| クリエイ ティブ系 | デザイナー | 1,570 | 1,611 | ▲ 41 | -2.5% | 1,559 | 11 | 0.7% |
| | Web関連 | 1,854 | 1,839 | 15 | 0.8% | 1,864 | ▲ 10 | -0.5% |
| | 編集・制作・校正 | 1,632 | 1,612 | 20 | 1.2% | 1,624 | 8 | 0.5% |
| | DTPオペレータ | 1,596 | 1,595 | 1 | 0.1% | 1,588 | 8 | 0.5% |
| | クリエイティブ系 全体 | 1,753 | 1,741 | 12 | 0.7% | 1,776 | ▲ 23 | -1.3% |
| 医療介護・ 教育系 | 医療事務 | 1,214 | 1,161 | 53 | 4.6% | 1,218 | ▲ 4 | -0.3% |
| | 治験関連 | 2,019 | 1,915 | 104 | 5.4% | 2,061 | ▲ 42 | -2.0% |
| | 介護関連 | 1,447 | 1,461 | ▲ 14 | -1.0% | 1,485 | ▲ 38 | -2.6% |
| | 看護師・准看護師 | 2,062 | 1,993 | 69 | 3.5% | 1,951 | 111 | 5.7% |
| | 研究開発 | 1,511 | 1,522 | ▲ 11 | -0.7% | 1,507 | 4 | 0.3% |
| | インストラクター・講師 | 2,055 | 1,895 | 160 | 8.4% | 2,041 | 14 | 0.7% |
| 医療介護・教育系 全体 | 1,494 | 1,461 | 33 | 2.3% | 1,497 | ▲ 3 | -0.2% | |
| 関東 全体 | 1,673 | 1,690 | ▲ 17 | -1.0% | 1,719 | ▲ 46 | -2.7% | |

職種小分類は、職種大分類の中から件数の多い職種のみ抜粋

2. 三大都市圏 エリア別 募集時平均時給調査

2-2 東海

■東海 平均時給推移 直近36カ月の動向



■東海 職種別 平均時給

| 大分類 | 小分類 | 今月 | 前年同月比較(2015年9月) | | | 前月比較(2016年8月) | | |
|--------------|-------------------------|--------------|-----------------|-------------|--------------|---------------|--------------|---------|
| | | 平均時給 (円) | 平均時給 (円) | 増減額 (円) | 増減率 (%) | 平均時給 (円) | 増減額 (円) | 増減率 (%) |
| オフィスワーク系 | OA事務 | 1,276 | 1,262 | 14 | 1.1% | 1,278 | ▲ 2 | -0.2% |
| | 営業事務 | 1,290 | 1,275 | 15 | 1.2% | 1,281 | 9 | 0.7% |
| | 貿易・国際事務 | 1,336 | 1,317 | 19 | 1.4% | 1,338 | ▲ 2 | -0.1% |
| | 英文事務 | 1,407 | 1,378 | 29 | 2.1% | 1,392 | 15 | 1.1% |
| | 通訳・翻訳 | 1,642 | 1,522 | 120 | 7.9% | 1,574 | 68 | 4.3% |
| | 金融事務 | 1,265 | 1,265 | 0 | 0.0% | 1,314 | ▲ 49 | -3.7% |
| | 経理・英文経理 | 1,296 | 1,292 | 4 | 0.3% | 1,288 | 8 | 0.6% |
| | 財務・会計 | - | 1,276 | - | - | - | - | - |
| | 総務・人事・広報・宣伝 | 1,297 | 1,315 | ▲ 18 | -1.4% | 1,286 | 11 | 0.9% |
| | 秘書 | 1,321 | 1,316 | 5 | 0.4% | 1,345 | ▲ 24 | -1.8% |
| | 受付 | 1,213 | 1,216 | ▲ 3 | -0.2% | 1,218 | ▲ 5 | -0.4% |
| | データ入力 | 1,194 | 1,215 | ▲ 21 | -1.7% | 1,203 | ▲ 9 | -0.7% |
| | OAオペレータ | 1,296 | 1,310 | ▲ 14 | -1.1% | 1,299 | ▲ 3 | -0.2% |
| | 企画・マーケティング | 1,559 | 1,436 | 123 | 8.6% | 1,398 | 161 | 11.5% |
| オフィスワーク系 全体 | 1,290 | 1,277 | 13 | 1.0% | 1,290 | 0 | 0.0% | |
| 営業・販売・サービス系 | 営業・企画営業 | 1,457 | 1,436 | 21 | 1.5% | 1,455 | 2 | 0.1% |
| | 営業アシスタント | 1,312 | 1,319 | ▲ 7 | -0.5% | 1,340 | ▲ 28 | -2.1% |
| | 販売 | 1,283 | 1,309 | ▲ 26 | -2.0% | 1,278 | 5 | 0.4% |
| | 接客・ショールーム・カウンター窓口 | 1,261 | 1,227 | 34 | 2.8% | 1,263 | ▲ 2 | -0.2% |
| | テレオペ・テレマーケティング・スーパーバイザー | 1,296 | 1,265 | 31 | 2.5% | 1,282 | 14 | 1.1% |
| | 旅行関連 | 1,134 | 1,196 | ▲ 62 | -5.2% | 1,170 | ▲ 36 | -3.1% |
| | 営業・販売・サービス系 全体 | 1,301 | 1,297 | 4 | 0.3% | 1,294 | 7 | 0.5% |
| IT・技術系 | SE・プログラマ・ネットワークエンジニア | 1,989 | 1,911 | 78 | 4.1% | 2,052 | ▲ 63 | -3.1% |
| | 運用管理・保守 | 1,748 | 1,544 | 204 | 13.2% | 1,755 | ▲ 7 | -0.4% |
| | ユーザーサポート・ヘルプデスク | 1,460 | 1,500 | ▲ 40 | -2.7% | 1,480 | ▲ 20 | -1.4% |
| | OAインストラクター | 1,460 | 1,556 | ▲ 96 | -6.2% | 1,678 | ▲ 218 | -13.0% |
| | テスト・評価 | 1,633 | 1,607 | 26 | 1.6% | 1,678 | ▲ 45 | -2.7% |
| | CADオペレータ・CAD設計 | 1,485 | 1,488 | ▲ 3 | -0.2% | 1,550 | ▲ 65 | -4.2% |
| | 設計(電子・機械・建築) | 1,998 | 1,904 | 94 | 4.9% | 2,072 | ▲ 74 | -3.6% |
| | IT・技術系 全体 | 1,768 | 1,669 | 99 | 5.9% | 1,817 | ▲ 49 | -2.7% |
| クリエイティブ系 | デザイナー | 1,339 | 1,336 | 3 | 0.2% | 1,328 | 11 | 0.8% |
| | Web関連 | 1,439 | 1,460 | ▲ 21 | -1.4% | 1,458 | ▲ 19 | -1.3% |
| | 編集・制作・校正 | 1,339 | 1,371 | ▲ 32 | -2.3% | 1,358 | ▲ 19 | -1.4% |
| | DTPオペレータ | 1,319 | 1,319 | 0 | 0.0% | 1,307 | 12 | 0.9% |
| | クリエイティブ系 全体 | 1,369 | 1,377 | ▲ 8 | -0.6% | 1,373 | ▲ 4 | -0.3% |
| 医療介護・教育系 | 医療事務 | 1,113 | 1,122 | ▲ 9 | -0.8% | 1,101 | 12 | 1.1% |
| | 治験関連 | - | - | - | - | - | - | - |
| | 介護関連 | 1,216 | 1,148 | 68 | 5.9% | 1,242 | ▲ 26 | -2.1% |
| | 看護師・准看護師 | 1,663 | - | - | - | 1,616 | 47 | 2.9% |
| | 研究開発 | 1,374 | 1,378 | ▲ 4 | -0.3% | 1,373 | 1 | 0.1% |
| | インストラクター・講師 | 1,800 | 1,520 | 280 | 18.4% | - | - | - |
| 医療介護・教育系 全体 | 1,264 | 1,271 | ▲ 7 | -0.6% | 1,256 | 8 | 0.6% | |
| 東海 全体 | 1,405 | 1,369 | 36 | 2.6% | 1,430 | ▲ 25 | -1.7% | |

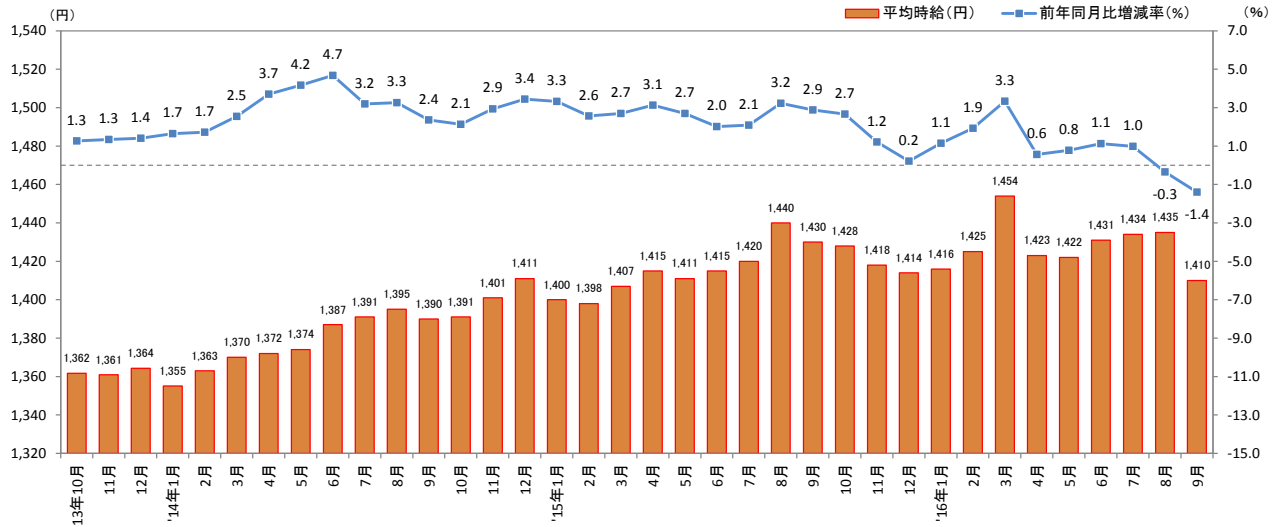
職種小分類は、職種大分類の中から件数の多い職種のみ抜粋

※-: 集計対象件数20件未満

2. 三大都市圏 エリア別 募集時平均時給調査

2-3 関西

■ 関西 平均時給推移 直近36カ月の動向



■ 関西 職種別 平均時給

| 大分類 | 小分類 | 今月 平均時給 (円) | 前年同月比較(2015年9月) | | | 前月比較(2016年8月) | | |
|---------------------|-------------------------|----------------------|-----------------|--------------|--------------|---------------|--------------|------------|
| | | | 平均時給 (円) | 増減額 (円) | 増減率 (%) | 平均時給 (円) | 増減額 (円) | 増減率 (%) |
| オフィス ワーク系 | OA事務 | 1,270 | 1,258 | 12 | 1.0% | 1,265 | 5 | 0.4% |
| | 営業事務 | 1,304 | 1,304 | 0 | 0.0% | 1,304 | 0 | 0.0% |
| | 貿易・国際事務 | 1,375 | 1,397 | ▲ 22 | -1.6% | 1,385 | ▲ 10 | -0.7% |
| | 英文事務 | 1,377 | 1,376 | 1 | 0.1% | 1,398 | ▲ 21 | -1.5% |
| | 通訳・翻訳 | 1,505 | 1,433 | 72 | 5.0% | 1,503 | 2 | 0.1% |
| | 金融事務 | 1,337 | 1,352 | ▲ 15 | -1.1% | 1,324 | 13 | 1.0% |
| | 経理・英文経理 | 1,329 | 1,309 | 20 | 1.5% | 1,331 | ▲ 2 | -0.2% |
| | 財務・会計 | 1,347 | 1,318 | 29 | 2.2% | 1,394 | ▲ 47 | -3.4% |
| | 総務・人事・広報・宣伝 | 1,343 | 1,340 | 3 | 0.2% | 1,345 | ▲ 2 | -0.1% |
| | 秘書 | 1,356 | 1,398 | ▲ 42 | -3.0% | 1,349 | 7 | 0.5% |
| | 受付 | 1,201 | 1,171 | 30 | 2.6% | 1,197 | 4 | 0.3% |
| | データ入力 | 1,230 | 1,213 | 17 | 1.4% | 1,241 | ▲ 11 | -0.9% |
| | OAオペレータ | 1,339 | 1,343 | ▲ 4 | -0.3% | 1,327 | 12 | 0.9% |
| | 企画・マーケティング | 1,341 | 1,433 | ▲ 92 | -6.4% | 1,408 | ▲ 67 | -4.8% |
| オフィスワーク系 全体 | 1,303 | 1,297 | 6 | 0.5% | 1,302 | 1 | 0.1% | |
| 営業・ 販売・ サービス系 | 営業・企画営業 | 1,483 | 1,453 | 30 | 2.1% | 1,504 | ▲ 21 | -1.4% |
| | 営業アシスタント | 1,346 | 1,273 | 73 | 5.7% | 1,368 | ▲ 22 | -1.6% |
| | 販売 | 1,265 | 1,338 | ▲ 73 | -5.5% | 1,261 | 4 | 0.3% |
| | 接客・ショールーム・カウンター窓口 | 1,199 | 1,221 | ▲ 22 | -1.8% | 1,194 | 5 | 0.4% |
| | テレオペ・テレマーケティング・スーパーバイザー | 1,289 | 1,292 | ▲ 3 | -0.2% | 1,294 | ▲ 5 | -0.4% |
| | 旅行関連 | 1,235 | 1,195 | 40 | 3.3% | 1,256 | ▲ 21 | -1.7% |
| | 営業・販売・サービス系 全体 | 1,302 | 1,318 | ▲ 16 | -1.2% | 1,308 | ▲ 6 | -0.5% |
| | IT・技術系 | SE・プログラマ・ネットワークエンジニア | 2,042 | 2,032 | 10 | 0.5% | 2,072 | ▲ 30 |
| 運用管理・保守 | | 1,744 | 1,715 | 29 | 1.7% | 1,809 | ▲ 65 | -3.6% |
| ユーザーサポート・ヘルプデスク | | 1,444 | 1,480 | ▲ 36 | -2.4% | 1,433 | 11 | 0.8% |
| OAインストラクター | | 1,468 | 1,482 | ▲ 14 | -0.9% | 1,533 | ▲ 65 | -4.2% |
| テスト・評価 | | 1,579 | 1,535 | 44 | 2.9% | 1,650 | ▲ 71 | -4.3% |
| CADオペレータ・CAD設計 | | 1,493 | 1,505 | ▲ 12 | -0.8% | 1,509 | ▲ 16 | -1.1% |
| 設計(電子・機械・建築) | | 1,898 | 1,956 | ▲ 58 | -3.0% | 1,936 | ▲ 38 | -2.0% |
| IT・技術系 全体 | | 1,736 | 1,737 | ▲ 1 | -0.1% | 1,780 | ▲ 44 | -2.5% |
| クリエイ ティブ系 | デザイナー | 1,393 | 1,400 | ▲ 7 | -0.5% | 1,331 | 62 | 4.7% |
| | Web関連 | 1,442 | 1,422 | 20 | 1.4% | 1,454 | ▲ 12 | -0.8% |
| | 編集・制作・校正 | 1,325 | 1,318 | 7 | 0.5% | 1,297 | 28 | 2.2% |
| | DTPオペレータ | 1,315 | 1,341 | ▲ 26 | -1.9% | 1,303 | 12 | 0.9% |
| | クリエイティブ系 全体 | 1,391 | 1,383 | 8 | 0.6% | 1,392 | ▲ 1 | -0.1% |
| 医療介護・ 教育系 | 医療事務 | 1,126 | 1,126 | 0 | 0.0% | 1,124 | 2 | 0.2% |
| | 治験関連 | 1,642 | 1,615 | 27 | 1.7% | 1,750 | ▲ 108 | -6.2% |
| | 介護関連 | 1,104 | 1,072 | 32 | 3.0% | 1,159 | ▲ 55 | -4.7% |
| | 看護師・准看護師 | 1,429 | 1,820 | ▲ 391 | -21.5% | 1,521 | ▲ 92 | -6.0% |
| | 研究開発 | 1,426 | 1,426 | 0 | 0.0% | 1,421 | 5 | 0.4% |
| | インストラクター・講師 | 1,620 | 1,402 | 218 | 15.5% | 1,827 | ▲ 207 | -11.3% |
| | 医療介護・教育系 全体 | 1,301 | 1,325 | ▲ 24 | -1.8% | 1,324 | ▲ 23 | -1.7% |
| 関西 全体 | 1,410 | 1,430 | ▲ 20 | -1.4% | 1,435 | ▲ 25 | -1.7% | |

職種小分類は、職種大分類の中から件数の多い職種のみ抜粋

<参考>三大都市圏 募集時平均時給調査 時系列データ

| | | 平均時給(円) | | | | | | | | | | | | |
|-------|-------------|---------|-------|-------|-------|-------|-------|-------|-------|-------|-------|-------|-------|-------|
| エリア | 大分類 | 年 | 1月 | 2月 | 3月 | 4月 | 5月 | 6月 | 7月 | 8月 | 9月 | 10月 | 11月 | 12月 |
| 三大都市圏 | オフィスワーク系 | 2012年 | 1,418 | 1,420 | 1,418 | 1,425 | 1,426 | 1,428 | 1,435 | 1,441 | 1,434 | 1,432 | 1,428 | 1,429 |
| | | 2013年 | 1,429 | 1,434 | 1,435 | 1,437 | 1,437 | 1,443 | 1,443 | 1,452 | 1,450 | 1,444 | 1,448 | 1,452 |
| | | 2014年 | 1,449 | 1,455 | 1,455 | 1,455 | 1,451 | 1,456 | 1,462 | 1,471 | 1,476 | 1,466 | 1,458 | 1,463 |
| | | 2015年 | 1,462 | 1,467 | 1,469 | 1,466 | 1,469 | 1,470 | 1,476 | 1,480 | 1,484 | 1,486 | 1,482 | 1,481 |
| | | 2016年 | 1,477 | 1,482 | 1,485 | 1,485 | 1,481 | 1,483 | 1,483 | 1,483 | 1,483 | 1,488 | | |
| | 営業・販売・サービス系 | 2012年 | 1,327 | 1,331 | 1,335 | 1,334 | 1,330 | 1,337 | 1,327 | 1,327 | 1,335 | 1,347 | 1,344 | 1,337 |
| | | 2013年 | 1,321 | 1,324 | 1,324 | 1,324 | 1,327 | 1,337 | 1,352 | 1,358 | 1,368 | 1,367 | 1,373 | 1,370 |
| | | 2014年 | 1,351 | 1,347 | 1,355 | 1,354 | 1,357 | 1,354 | 1,355 | 1,360 | 1,362 | 1,366 | 1,367 | 1,368 |
| | | 2015年 | 1,359 | 1,364 | 1,369 | 1,362 | 1,361 | 1,373 | 1,384 | 1,392 | 1,399 | 1,395 | 1,403 | 1,405 |
| | | 2016年 | 1,400 | 1,407 | 1,409 | 1,393 | 1,401 | 1,408 | 1,414 | 1,422 | 1,422 | | | |
| | IT・技術系 | 2012年 | 1,828 | 1,832 | 1,849 | 1,845 | 1,837 | 1,849 | 1,853 | 1,861 | 1,860 | 1,860 | 1,853 | 1,831 |
| | | 2013年 | 1,817 | 1,821 | 1,827 | 1,815 | 1,802 | 1,808 | 1,808 | 1,814 | 1,833 | 1,870 | 1,882 | 1,890 |
| | | 2014年 | 1,891 | 1,897 | 1,903 | 1,907 | 1,927 | 1,944 | 1,956 | 1,982 | 1,974 | 1,968 | 1,973 | 1,981 |
| | | 2015年 | 1,979 | 1,985 | 2,000 | 2,030 | 2,038 | 2,033 | 2,040 | 2,035 | 2,030 | 2,039 | 2,044 | 2,027 |
| | | 2016年 | 2,041 | 2,048 | 2,057 | 2,066 | 2,029 | 2,057 | 2,074 | 2,075 | 2,016 | | | |
| | クリエイティブ系 | 2012年 | 1,567 | 1,569 | 1,580 | 1,588 | 1,592 | 1,589 | 1,590 | 1,590 | 1,588 | 1,590 | 1,595 | 1,607 |
| | | 2013年 | 1,600 | 1,601 | 1,597 | 1,592 | 1,587 | 1,599 | 1,590 | 1,581 | 1,593 | 1,593 | 1,591 | 1,599 |
| | | 2014年 | 1,599 | 1,608 | 1,606 | 1,602 | 1,609 | 1,605 | 1,614 | 1,614 | 1,625 | 1,625 | 1,629 | 1,636 |
| | | 2015年 | 1,636 | 1,651 | 1,659 | 1,677 | 1,679 | 1,675 | 1,669 | 1,683 | 1,689 | 1,697 | 1,704 | 1,686 |
| | | 2016年 | 1,725 | 1,731 | 1,712 | 1,718 | 1,714 | 1,696 | 1,698 | 1,692 | 1,673 | | | |
| | 医療介護・教育系 | 2012年 | 1,457 | 1,464 | 1,455 | 1,440 | 1,422 | 1,425 | 1,437 | 1,441 | 1,450 | 1,443 | 1,449 | 1,432 |
| | | 2013年 | 1,440 | 1,455 | 1,447 | 1,449 | 1,433 | 1,434 | 1,444 | 1,440 | 1,454 | 1,444 | 1,456 | 1,451 |
| | | 2014年 | 1,452 | 1,466 | 1,437 | 1,415 | 1,409 | 1,413 | 1,425 | 1,433 | 1,438 | 1,430 | 1,434 | 1,434 |
| | | 2015年 | 1,422 | 1,428 | 1,426 | 1,428 | 1,424 | 1,418 | 1,415 | 1,409 | 1,413 | 1,426 | 1,428 | 1,429 |
| 2016年 | | 1,416 | 1,436 | 1,432 | 1,444 | 1,436 | 1,438 | 1,438 | 1,433 | 1,423 | | | | |
| 全体 | 2012年 | 1,467 | 1,477 | 1,480 | 1,478 | 1,472 | 1,480 | 1,479 | 1,481 | 1,483 | 1,485 | 1,479 | 1,480 | |
| | 2013年 | 1,472 | 1,479 | 1,475 | 1,470 | 1,468 | 1,482 | 1,497 | 1,501 | 1,513 | 1,514 | 1,527 | 1,530 | |
| | 2014年 | 1,521 | 1,523 | 1,529 | 1,528 | 1,536 | 1,550 | 1,555 | 1,562 | 1,566 | 1,563 | 1,560 | 1,567 | |
| | 2015年 | 1,564 | 1,569 | 1,586 | 1,594 | 1,590 | 1,596 | 1,612 | 1,627 | 1,614 | 1,613 | 1,616 | 1,604 | |
| | 2016年 | 1,626 | 1,627 | 1,638 | 1,632 | 1,616 | 1,627 | 1,646 | 1,641 | 1,602 | | | | |
| 関東 | オフィスワーク系 | 2012年 | 1,486 | 1,487 | 1,484 | 1,490 | 1,493 | 1,493 | 1,502 | 1,506 | 1,501 | 1,498 | 1,492 | 1,492 |
| | | 2013年 | 1,494 | 1,496 | 1,496 | 1,500 | 1,504 | 1,507 | 1,506 | 1,514 | 1,509 | 1,506 | 1,510 | 1,513 |
| | | 2014年 | 1,510 | 1,514 | 1,518 | 1,517 | 1,515 | 1,518 | 1,524 | 1,531 | 1,533 | 1,525 | 1,521 | 1,524 |
| | | 2015年 | 1,525 | 1,524 | 1,528 | 1,527 | 1,530 | 1,532 | 1,540 | 1,542 | 1,545 | 1,549 | 1,545 | 1,544 |
| | | 2016年 | 1,542 | 1,547 | 1,547 | 1,550 | 1,549 | 1,550 | 1,550 | 1,547 | 1,549 | | | |
| | 営業・販売・サービス系 | 2012年 | 1,374 | 1,377 | 1,385 | 1,378 | 1,374 | 1,382 | 1,366 | 1,368 | 1,374 | 1,389 | 1,384 | 1,375 |
| | | 2013年 | 1,365 | 1,364 | 1,361 | 1,369 | 1,369 | 1,381 | 1,397 | 1,396 | 1,404 | 1,410 | 1,416 | 1,421 |
| | | 2014年 | 1,394 | 1,387 | 1,396 | 1,391 | 1,393 | 1,392 | 1,389 | 1,388 | 1,391 | 1,397 | 1,394 | 1,400 |
| | | 2015年 | 1,391 | 1,395 | 1,399 | 1,393 | 1,396 | 1,420 | 1,439 | 1,446 | 1,450 | 1,439 | 1,452 | 1,459 |
| | | 2016年 | 1,454 | 1,460 | 1,466 | 1,435 | 1,453 | 1,467 | 1,474 | 1,483 | 1,480 | | | |
| | IT・技術系 | 2012年 | 1,931 | 1,918 | 1,939 | 1,934 | 1,936 | 1,946 | 1,944 | 1,948 | 1,947 | 1,941 | 1,939 | 1,916 |
| | | 2013年 | 1,898 | 1,905 | 1,914 | 1,897 | 1,893 | 1,894 | 1,887 | 1,892 | 1,907 | 1,954 | 1,976 | 1,986 |
| | | 2014年 | 1,984 | 1,984 | 1,991 | 2,000 | 2,019 | 2,038 | 2,048 | 2,070 | 2,067 | 2,060 | 2,064 | 2,069 |
| | | 2015年 | 2,077 | 2,088 | 2,103 | 2,138 | 2,152 | 2,146 | 2,166 | 2,158 | 2,152 | 2,156 | 2,156 | 2,137 |
| | | 2016年 | 2,148 | 2,158 | 2,173 | 2,176 | 2,139 | 2,165 | 2,176 | 2,180 | 2,125 | | | |
| | クリエイティブ系 | 2012年 | 1,630 | 1,635 | 1,638 | 1,648 | 1,651 | 1,653 | 1,656 | 1,649 | 1,650 | 1,653 | 1,654 | 1,669 |
| | | 2013年 | 1,660 | 1,657 | 1,659 | 1,650 | 1,656 | 1,662 | 1,660 | 1,647 | 1,655 | 1,657 | 1,654 | 1,661 |
| | | 2014年 | 1,660 | 1,663 | 1,666 | 1,667 | 1,671 | 1,663 | 1,676 | 1,674 | 1,682 | 1,687 | 1,688 | 1,696 |
| | | 2015年 | 1,692 | 1,705 | 1,706 | 1,727 | 1,733 | 1,731 | 1,723 | 1,729 | 1,741 | 1,746 | 1,754 | 1,741 |
| | | 2016年 | 1,781 | 1,789 | 1,774 | 1,780 | 1,791 | 1,772 | 1,770 | 1,776 | 1,753 | | | |
| | 医療介護・教育系 | 2012年 | 1,518 | 1,526 | 1,521 | 1,510 | 1,494 | 1,491 | 1,496 | 1,500 | 1,511 | 1,512 | 1,521 | 1,503 |
| | | 2013年 | 1,514 | 1,528 | 1,519 | 1,531 | 1,504 | 1,500 | 1,513 | 1,500 | 1,517 | 1,505 | 1,526 | 1,524 |
| | | 2014年 | 1,522 | 1,533 | 1,502 | 1,460 | 1,450 | 1,449 | 1,471 | 1,480 | 1,485 | 1,485 | 1,487 | 1,487 |
| | | 2015年 | 1,483 | 1,494 | 1,489 | 1,487 | 1,476 | 1,463 | 1,457 | 1,455 | 1,461 | 1,469 | 1,482 | 1,479 |
| 2016年 | | 1,464 | 1,496 | 1,498 | 1,509 | 1,502 | 1,497 | 1,501 | 1,497 | 1,494 | | | | |
| 全体 | 2012年 | 1,536 | 1,543 | 1,550 | 1,546 | 1,542 | 1,550 | 1,547 | 1,548 | 1,551 | 1,553 | 1,544 | 1,543 | |
| | 2013年 | 1,541 | 1,543 | 1,536 | 1,537 | 1,535 | 1,548 | 1,564 | 1,563 | 1,573 | 1,580 | 1,595 | 1,599 | |
| | 2014年 | 1,587 | 1,585 | 1,594 | 1,590 | 1,601 | 1,614 | 1,619 | 1,623 | 1,627 | 1,625 | 1,622 | 1,629 | |
| | 2015年 | 1,630 | 1,631 | 1,650 | 1,662 | 1,659 | 1,670 | 1,692 | 1,705 | 1,690 | 1,687 | 1,692 | 1,679 | |
| | 2016年 | 1,704 | 1,703 | 1,713 | 1,707 | 1,694 | 1,707 | 1,727 | 1,719 | 1,673 | | | | |

<参考>三大都市圏 募集時平均時給調査 時系列データ

| | | 平均時給(円) | | | | | | | | | | | | |
|-------|-------------|---------|-------|-------|-------|-------|-------|-------|-------|-------|-------|-------|-------|-------|
| エリア | 大分類 | 年 | 1月 | 2月 | 3月 | 4月 | 5月 | 6月 | 7月 | 8月 | 9月 | 10月 | 11月 | 12月 |
| 東海 | オフィスワーク系 | 2012年 | 1,251 | 1,263 | 1,254 | 1,258 | 1,257 | 1,258 | 1,264 | 1,269 | 1,264 | 1,261 | 1,260 | 1,256 |
| | | 2013年 | 1,254 | 1,261 | 1,260 | 1,249 | 1,257 | 1,260 | 1,262 | 1,264 | 1,259 | 1,264 | 1,267 | 1,266 |
| | | 2014年 | 1,262 | 1,270 | 1,275 | 1,272 | 1,277 | 1,275 | 1,279 | 1,277 | 1,282 | 1,275 | 1,273 | 1,270 |
| | | 2015年 | 1,267 | 1,268 | 1,268 | 1,265 | 1,272 | 1,274 | 1,275 | 1,278 | 1,277 | 1,280 | 1,279 | 1,279 |
| | | 2016年 | 1,277 | 1,280 | 1,283 | 1,280 | 1,280 | 1,283 | 1,286 | 1,290 | 1,290 | | | |
| | 営業・販売・サービス系 | 2012年 | 1,274 | 1,278 | 1,276 | 1,270 | 1,272 | 1,270 | 1,267 | 1,263 | 1,267 | 1,271 | 1,259 | 1,259 |
| | | 2013年 | 1,241 | 1,247 | 1,246 | 1,252 | 1,259 | 1,267 | 1,275 | 1,290 | 1,299 | 1,294 | 1,305 | 1,283 |
| | | 2014年 | 1,270 | 1,266 | 1,267 | 1,276 | 1,283 | 1,275 | 1,288 | 1,299 | 1,297 | 1,299 | 1,299 | 1,293 |
| | | 2015年 | 1,282 | 1,291 | 1,293 | 1,297 | 1,296 | 1,291 | 1,296 | 1,296 | 1,297 | 1,304 | 1,313 | 1,311 |
| | | 2016年 | 1,295 | 1,297 | 1,298 | 1,297 | 1,290 | 1,287 | 1,290 | 1,294 | 1,301 | | | |
| | IT・技術系 | 2012年 | 1,587 | 1,599 | 1,585 | 1,586 | 1,580 | 1,591 | 1,604 | 1,587 | 1,570 | 1,562 | 1,556 | 1,543 |
| | | 2013年 | 1,568 | 1,562 | 1,552 | 1,565 | 1,562 | 1,576 | 1,587 | 1,585 | 1,629 | 1,656 | 1,636 | 1,667 |
| | | 2014年 | 1,683 | 1,686 | 1,687 | 1,696 | 1,716 | 1,699 | 1,732 | 1,777 | 1,741 | 1,725 | 1,733 | 1,746 |
| | | 2015年 | 1,754 | 1,738 | 1,716 | 1,703 | 1,713 | 1,683 | 1,678 | 1,674 | 1,669 | 1,702 | 1,718 | 1,735 |
| | | 2016年 | 1,768 | 1,786 | 1,733 | 1,766 | 1,745 | 1,744 | 1,769 | 1,817 | 1,768 | | | |
| | クリエイティブ系 | 2012年 | 1,329 | 1,318 | 1,330 | 1,339 | 1,330 | 1,322 | 1,329 | 1,346 | 1,353 | 1,348 | 1,328 | 1,311 |
| | | 2013年 | 1,321 | 1,328 | 1,320 | 1,313 | 1,306 | 1,357 | 1,335 | 1,311 | 1,327 | 1,333 | 1,327 | 1,338 |
| | | 2014年 | 1,332 | 1,342 | 1,334 | 1,332 | 1,349 | 1,370 | 1,367 | 1,320 | 1,325 | 1,338 | 1,330 | 1,344 |
| | | 2015年 | 1,353 | 1,368 | 1,381 | 1,375 | 1,374 | 1,389 | 1,383 | 1,356 | 1,377 | 1,361 | 1,341 | 1,352 |
| | | 2016年 | 1,361 | 1,392 | 1,407 | 1,415 | 1,411 | 1,405 | 1,388 | 1,373 | 1,369 | | | |
| | 医療介護・教育系 | 2012年 | 1,330 | 1,340 | 1,359 | 1,331 | 1,317 | 1,320 | 1,362 | 1,342 | 1,323 | 1,329 | 1,338 | 1,302 |
| | | 2013年 | 1,337 | 1,358 | 1,337 | 1,335 | 1,315 | 1,311 | 1,320 | 1,322 | 1,306 | 1,305 | 1,290 | 1,298 |
| | | 2014年 | 1,294 | 1,339 | 1,319 | 1,287 | 1,287 | 1,296 | 1,290 | 1,301 | 1,285 | 1,287 | 1,292 | 1,287 |
| | | 2015年 | 1,283 | 1,306 | 1,311 | 1,290 | 1,286 | 1,285 | 1,281 | 1,276 | 1,271 | 1,278 | 1,264 | 1,262 |
| 2016年 | | 1,262 | 1,281 | 1,278 | 1,267 | 1,244 | 1,241 | 1,243 | 1,256 | 1,264 | | | | |
| 全体 | 2012年 | 1,307 | 1,315 | 1,310 | 1,308 | 1,306 | 1,308 | 1,317 | 1,316 | 1,311 | 1,307 | 1,303 | 1,299 | |
| | 2013年 | 1,296 | 1,304 | 1,301 | 1,299 | 1,308 | 1,315 | 1,324 | 1,326 | 1,338 | 1,343 | 1,347 | 1,349 | |
| | 2014年 | 1,344 | 1,349 | 1,350 | 1,351 | 1,365 | 1,366 | 1,375 | 1,387 | 1,384 | 1,386 | 1,381 | 1,384 | |
| | 2015年 | 1,380 | 1,382 | 1,383 | 1,375 | 1,378 | 1,367 | 1,367 | 1,385 | 1,369 | 1,371 | 1,380 | 1,385 | |
| | 2016年 | 1,404 | 1,415 | 1,412 | 1,419 | 1,403 | 1,394 | 1,412 | 1,430 | 1,405 | | | | |
| 関西 | オフィスワーク系 | 2012年 | 1,254 | 1,258 | 1,245 | 1,245 | 1,246 | 1,252 | 1,253 | 1,257 | 1,263 | 1,257 | 1,249 | 1,248 |
| | | 2013年 | 1,254 | 1,260 | 1,258 | 1,257 | 1,255 | 1,257 | 1,264 | 1,265 | 1,270 | 1,268 | 1,271 | 1,272 |
| | | 2014年 | 1,274 | 1,278 | 1,281 | 1,278 | 1,280 | 1,279 | 1,283 | 1,286 | 1,284 | 1,283 | 1,282 | 1,287 |
| | | 2015年 | 1,285 | 1,292 | 1,290 | 1,290 | 1,288 | 1,291 | 1,292 | 1,297 | 1,297 | 1,292 | 1,294 | 1,292 |
| | | 2016年 | 1,295 | 1,298 | 1,302 | 1,296 | 1,296 | 1,298 | 1,296 | 1,302 | 1,303 | | | |
| | 営業・販売・サービス系 | 2012年 | 1,243 | 1,243 | 1,241 | 1,244 | 1,247 | 1,252 | 1,252 | 1,254 | 1,269 | 1,275 | 1,278 | 1,267 |
| | | 2013年 | 1,254 | 1,255 | 1,255 | 1,246 | 1,246 | 1,252 | 1,276 | 1,279 | 1,286 | 1,282 | 1,284 | 1,276 |
| | | 2014年 | 1,264 | 1,260 | 1,269 | 1,267 | 1,272 | 1,273 | 1,284 | 1,297 | 1,297 | 1,299 | 1,311 | 1,301 |
| | | 2015年 | 1,289 | 1,290 | 1,296 | 1,285 | 1,280 | 1,283 | 1,285 | 1,302 | 1,318 | 1,314 | 1,315 | 1,311 |
| | | 2016年 | 1,307 | 1,311 | 1,314 | 1,306 | 1,304 | 1,307 | 1,304 | 1,308 | 1,302 | | | |
| | IT・技術系 | 2012年 | 1,638 | 1,670 | 1,653 | 1,649 | 1,623 | 1,622 | 1,642 | 1,662 | 1,678 | 1,682 | 1,675 | 1,666 |
| | | 2013年 | 1,643 | 1,644 | 1,642 | 1,634 | 1,603 | 1,607 | 1,629 | 1,621 | 1,626 | 1,661 | 1,639 | 1,654 |
| | | 2014年 | 1,646 | 1,674 | 1,678 | 1,666 | 1,673 | 1,697 | 1,705 | 1,718 | 1,694 | 1,711 | 1,738 | 1,764 |
| | | 2015年 | 1,727 | 1,708 | 1,720 | 1,750 | 1,752 | 1,757 | 1,722 | 1,750 | 1,737 | 1,739 | 1,735 | 1,737 |
| | | 2016年 | 1,725 | 1,751 | 1,798 | 1,766 | 1,761 | 1,783 | 1,785 | 1,780 | 1,736 | | | |
| | クリエイティブ系 | 2012年 | 1,346 | 1,336 | 1,351 | 1,352 | 1,364 | 1,355 | 1,355 | 1,358 | 1,355 | 1,352 | 1,351 | 1,378 |
| | | 2013年 | 1,386 | 1,393 | 1,380 | 1,389 | 1,378 | 1,360 | 1,364 | 1,349 | 1,365 | 1,379 | 1,372 | 1,372 |
| | | 2014年 | 1,363 | 1,377 | 1,390 | 1,388 | 1,400 | 1,398 | 1,394 | 1,388 | 1,389 | 1,385 | 1,388 | 1,396 |
| | | 2015年 | 1,400 | 1,399 | 1,406 | 1,400 | 1,397 | 1,403 | 1,424 | 1,420 | 1,383 | 1,391 | 1,405 | 1,410 |
| | | 2016年 | 1,420 | 1,424 | 1,441 | 1,405 | 1,382 | 1,387 | 1,389 | 1,392 | 1,391 | | | |
| | 医療介護・教育系 | 2012年 | 1,373 | 1,364 | 1,334 | 1,316 | 1,306 | 1,320 | 1,343 | 1,353 | 1,349 | 1,342 | 1,343 | 1,318 |
| | | 2013年 | 1,323 | 1,336 | 1,328 | 1,325 | 1,332 | 1,329 | 1,332 | 1,344 | 1,347 | 1,345 | 1,341 | 1,337 |
| | | 2014年 | 1,335 | 1,340 | 1,331 | 1,339 | 1,341 | 1,350 | 1,349 | 1,362 | 1,367 | 1,324 | 1,341 | 1,343 |
| | | 2015年 | 1,329 | 1,310 | 1,310 | 1,327 | 1,323 | 1,327 | 1,333 | 1,325 | 1,325 | 1,341 | 1,323 | 1,334 |
| 2016年 | | 1,332 | 1,338 | 1,329 | 1,333 | 1,327 | 1,336 | 1,333 | 1,324 | 1,301 | | | | |
| 全体 | 2012年 | 1,332 | 1,344 | 1,327 | 1,326 | 1,320 | 1,326 | 1,329 | 1,332 | 1,344 | 1,345 | 1,343 | 1,345 | |
| | 2013年 | 1,333 | 1,340 | 1,336 | 1,323 | 1,319 | 1,325 | 1,348 | 1,351 | 1,358 | 1,362 | 1,361 | 1,364 | |
| | 2014年 | 1,355 | 1,363 | 1,370 | 1,372 | 1,374 | 1,387 | 1,391 | 1,395 | 1,390 | 1,391 | 1,401 | 1,411 | |
| | 2015年 | 1,400 | 1,398 | 1,407 | 1,415 | 1,411 | 1,415 | 1,420 | 1,440 | 1,430 | 1,428 | 1,418 | 1,414 | |
| | 2016年 | 1,416 | 1,425 | 1,454 | 1,423 | 1,422 | 1,431 | 1,434 | 1,435 | 1,410 | | | | |