

就職氷河期世代の仕事探しの実態調査

—希望する支援「キャリアカウンセリング」や「お試し就業」が50%超—

就職氷河期世代の方のうち、ICT研修を伴う就労支援事業への応募経験がある方に対して、仕事探しの実態や希望する支援などについてアンケート調査を実施しました。レポートの主なポイントは次の通りです。

- 回答者が仕事探しを始めた理由は「長く働ける安定した仕事に就きたいから」58.3%が最も多く、希望する就業形態は「正社員（フルタイム）」83.4%が最も多かった。（P10、P13）
- 仕事探しの状況について、「情報収集のみで、応募はしていない」37.0%が最も多く、応募や面接、採用のプロセスに進んだのは約5割にとどまる。（P7）
- 仕事探しをする中で困難に感じたことは「自分の年齢が不利に感じた」83.0%、「希望する仕事の経験がない」51.9%、「自分の希望に合う求人が見つからない」49.8%、「自分に合った仕事が見つからない」31.9%といったものが上位に挙がった。
「面接でうまく話せない・何を話していいかわからない」28.1%も多く、おおよそ3人に1人は自己分析や自己PRに課題を感じている。（P17）
- 具体的な支援として、「キャリアカウンセリング」52.8%、「就業体験・お試し就業の機会提供」50.2%に次いで、「利用できる民間人材サービスに関する情報提供」40.4%、「履歴書・職務経歴書対策」37.4%、「面接対策」36.6%を希望する声が見られる。（P22）
男女ともに現在非就業の方が複数の支援を希望する傾向があり、求人を探す初期段階から面接対策に至るまで仕事探しの一連のプロセスで支援を求めていることがわかる。

今回の調査結果を踏まえて、仕事探しの希望条件だけではなく、何に困難を感じているかといった求職者のつまずきに着目し、就職氷河期世代の仕事探しの支援に取り組んでまいります。

調査概要

調査目的	35～54歳のいわゆる就職氷河期世代の方で、正社員として働くことを希望する方の現状や希望の労働条件、求める支援を把握すること。
調査手法	インターネット調査
調査地域	全国
調査期間	2021年11月19日～2021年12月5日
対象者条件	ICT研修を伴う就労支援事業への応募経験があり、認定NPO法人育て上げネットに登録した方
有効回答数	235

お問い合わせ先 <https://jbrc.recruit.co.jp/jbrc/about.html>

Part1 回答者プロフィール

1. 性別及び年代	3
2. 居住地域	4
3. 現在の業種	5
4. 現在の職種	6

Par2 仕事探しの実態

1. 仕事探しの状況	7
2. 仕事探しの状況（希望の就職・転職時期別）	8
3. 希望の就職・転職時期	9
4. 仕事探しを考えた理由	10
5. 仕事探しの具体的な行動	11
6. 仕事探しの具体的な行動（一人当たりの回答個数）	12
7. 希望の就業形態	13
8. 希望の業種	14
9. 希望の職種	15
10. 希望の年収	16

Part3 自己認識と希望する支援

1. 仕事探しで困難に感じたこと	17
2. 仕事探しで重視すること（複数）	18
3. 仕事探しで最も重視すること（ひとつ）	19
4. 受講経験のある研修、学び	20
5. 自信のあるスキル	21
6. 希望する支援策	22

■数表・グラフの見方

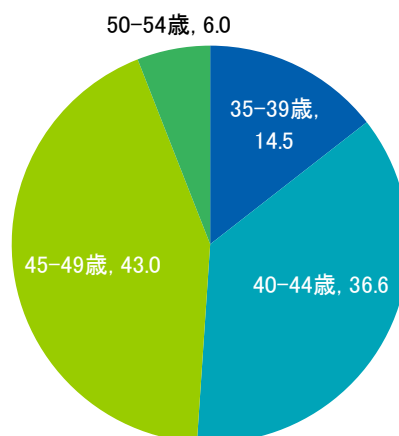
- 集計は小数点第二位を四捨五入しているため、合計した際に全体が100%にならない箇所もあります。
- 白抜きの数値は全体平均よりも5ポイント以上高いことを示しています。
- n数が30以下のデータは参考数値として掲載しています。
- 表側は現在の就業形態別にまとめています。「非正規社員」とは、パート・アルバイト、契約社員、派遣社員、「非就業」は専業主婦、無職、「その他」はフリーランス、自営業を含みます。

Part1 回答者プロフィール

1. 性別及び年代

- 本調査の回答者35～54歳のうち、「45-49歳」が最も多く、次に多い「40-44歳」と合計すると40代が8割弱を占める
- 全体と比較すると、男性の非就業者の「35-39歳」23.7%や「40-44歳」44.7%、女性の非正規社員の「45-49歳」53.3%が多い

Q.あなたの年代を教えてください。（単一回答）



		n=	35-39歳	40-44歳	45-49歳	50-54歳	(%)
全体		235	14.5	36.6	43.0	6.0	
男性		98	21.4	40.8	34.7	3.1	
	正社員	28	14.3	35.7	42.9	7.1	
	非正規社員	23	17.4	47.8	30.4	4.3	
	パート・アルバイト	11	18.2	27.3	54.5	0.0	
	契約・派遣社員	12	16.7	66.7	8.3	8.3	
	非就業	38	23.7	44.7	31.6	0.0	
	その他	9	44.4	22.2	33.3	0.0	
女性		137	9.5	33.6	48.9	8.0	
	正社員	13	15.4	23.1	46.2	15.4	
	非正規社員	75	5.3	33.3	53.3	8.0	
	パート・アルバイト	32	6.3	43.8	40.6	9.4	
	契約・派遣社員	43	4.7	25.6	62.8	7.0	
	非就業	39	17.9	38.5	35.9	7.7	
	その他	10	0.0	30.0	70.0	0.0	

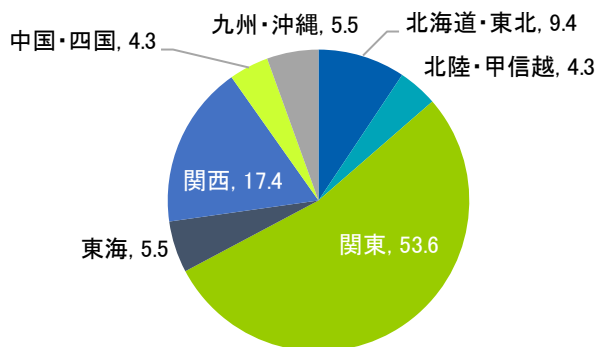
※白抜きの数値は各性別全体の平均よりも5ポイント以上高いことを示す
 ※n数が30以下のデータは参考数値として掲載

Part1 回答者プロフィール

2. 居住地域

- 「関東」が53.6%で最多、次いで「関西」が17.4%、「北海道・東北」が9.4%
- 全体と比較すると、男性の非就業者の「北海道・東北」18.4%、女性の非就業者の「関西」23.1%が多い

Q.お住まいの都道府県を教えてください。(単一回答)



		n=	北海道・東北	北陸・甲信越	関東	東海	関西	中国・四国	九州・沖縄	(%)
全体		235	9.4	4.3	53.6	5.5	17.4	4.3	5.5	
男性		98	12.2	3.1	55.1	5.1	16.3	4.1	4.1	
	正社員	28	3.6	7.1	71.4	3.6	10.7	3.6	0.0	
	非正規社員	23	17.4	0.0	43.5	4.3	21.7	4.3	8.7	
	パート・アルバイト	11	9.1	0.0	45.5	9.1	27.3	9.1	0.0	
	契約・派遣社員	12	25.0	0.0	41.7	0.0	16.7	0.0	16.7	
	非就業	38	18.4	2.6	50.0	5.3	13.2	5.3	5.3	
	その他	9	0.0	0.0	55.6	11.1	33.3	0.0	0.0	
女性		137	7.3	5.1	52.6	5.8	18.2	4.4	6.6	
	正社員	13	7.7	7.7	46.2	0.0	15.4	7.7	15.4	
	非正規社員	75	8.0	6.7	54.7	8.0	14.7	4.0	4.0	
	パート・アルバイト	32	9.4	6.3	56.3	6.3	12.5	6.3	3.1	
	契約・派遣社員	43	7.0	7.0	53.5	9.3	16.3	2.3	4.7	
	非就業	39	7.7	2.6	51.3	2.6	23.1	2.6	10.3	
	その他	10	0.0	0.0	50.0	10.0	30.0	10.0	0.0	

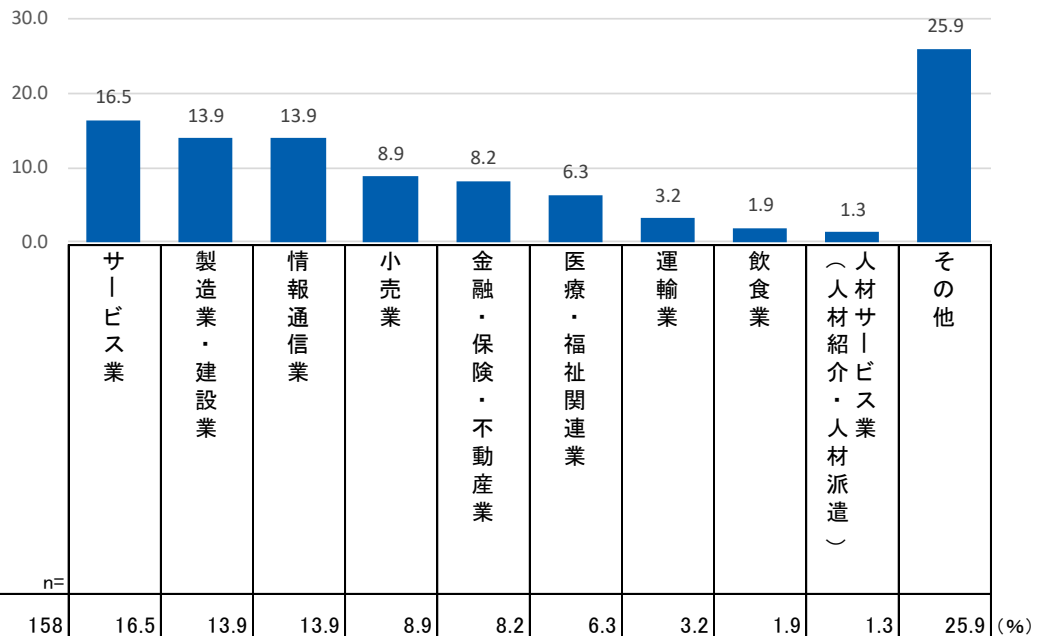
※白抜きの数値は全体平均よりも5ポイント以上高いことを示す
 ※n数が30以下のデータは参考数値として掲載

Part1 回答者プロフィール

3. 現在の業種

- ・ 男性全体では「サービス業」21.7%が多い
- ・ 女性のパート・アルバイトでは「サービス業」25.0%が多く、契約・派遣社員では「情報通信業」30.2%や「金融・保険・不動産業」18.6%が多い

Q.現在のお仕事の業種を教えてください。(単一回答/就業者のみ)



n=		サービス業	製造業・建設業	情報通信業	小売業	金融・保険・不動産業	医療・福祉関連業	運輸業	飲食業	人材紹介・人材派遣	その他	(%)
全体	158	16.5	13.9	13.9	8.9	8.2	6.3	3.2	1.9	1.3	25.9	(%)
男性	60	21.7	18.3	13.3	13.3	1.7	6.7	6.7	1.7	1.7	15.0	
正社員	28	28.6	21.4	7.1	7.1	3.6	7.1	7.1	0.0	3.6	14.3	
非正規社員	23	21.7	21.7	17.4	17.4	0.0	8.7	8.7	4.3	0.0	0.0	
その他	9	0.0	0.0	22.2	22.2	0.0	0.0	0.0	0.0	0.0	55.6	
女性	98	13.3	11.2	14.3	6.1	12.2	6.1	1.0	2.0	1.0	32.7	
正社員	13	15.4	30.8	0.0	7.7	7.7	15.4	7.7	0.0	0.0	15.4	
非正規社員	75	12.0	9.3	18.7	6.7	14.7	5.3	0.0	2.7	1.3	29.3	
パート・アルバイト	32	25.0	0.0	3.1	12.5	9.4	9.4	0.0	6.3	0.0	34.4	
契約・派遣社員	43	2.3	16.3	30.2	2.3	18.6	2.3	0.0	0.0	2.3	25.6	
その他	10	20.0	0.0	0.0	0.0	0.0	0.0	0.0	0.0	0.0	80.0	

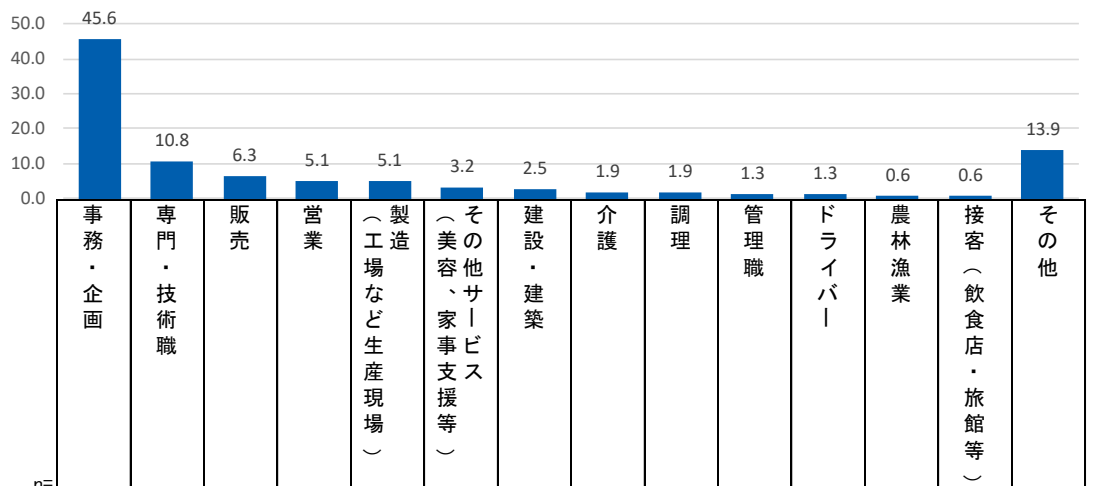
※白抜きの数値は全体平均よりも5ポイント以上高いことを示す
 ※n数が30以下のデータは参考数値として掲載

Part1 回答者プロフィール

4. 現在の職種

- 「事務・企画」45.6%が最も多く、次いで「専門・技術職」10.8%、「販売」6.3%、「営業」5.1%、「製造（工場など生産現場）」5.1%と続く
- 特に女性は半数以上が「事務・企画」を占めている

Q.現在のお仕事の職種を教えてください。（単一回答／就業者のみ）



	n	事務・企画	専門・技術職	販売	営業	製造（工場など生産現場）	その他サービス（美容、家事支援等）	建設・建築	介護	調理	管理職	ドライバー	農林漁業	接客（飲食店・旅館等）	その他
全体	158	45.6	10.8	6.3	5.1	5.1	3.2	2.5	1.9	1.9	1.3	1.3	0.6	0.6	13.9
男性	60	25.0	8.3	8.3	10.0	10.0	5.0	5.0	5.0	0.0	3.3	3.3	1.7	0.0	15.0
正社員	28	21.4	10.7	10.7	17.9	7.1	7.1	0.0	7.1	0.0	7.1	3.6	3.6	0.0	3.6
非正規社員	23	26.1	0.0	8.7	0.0	17.4	4.3	8.7	4.3	0.0	0.0	4.3	0.0	0.0	26.1
その他	9	33.3	22.2	0.0	11.1	0.0	0.0	11.1	0.0	0.0	0.0	0.0	0.0	0.0	22.2
女性	98	58.2	12.2	5.1	2.0	2.0	2.0	1.0	0.0	3.1	0.0	0.0	0.0	1.0	13.3
正社員	13	46.2	15.4	0.0	7.7	7.7	7.7	7.7	0.0	0.0	0.0	0.0	0.0	0.0	7.7
非正規社員	75	61.3	12.0	6.7	1.3	1.3	0.0	0.0	0.0	4.0	0.0	0.0	0.0	1.3	12.0
パート・アルバイト	32	50.0	12.5	12.5	0.0	0.0	0.0	0.0	0.0	9.4	0.0	0.0	0.0	3.1	12.5
契約・派遣社員	43	69.8	11.6	2.3	2.3	2.3	0.0	0.0	0.0	0.0	0.0	0.0	0.0	0.0	11.6
その他	10	50.0	10.0	0.0	0.0	0.0	10.0	0.0	0.0	0.0	0.0	0.0	0.0	0.0	30.0

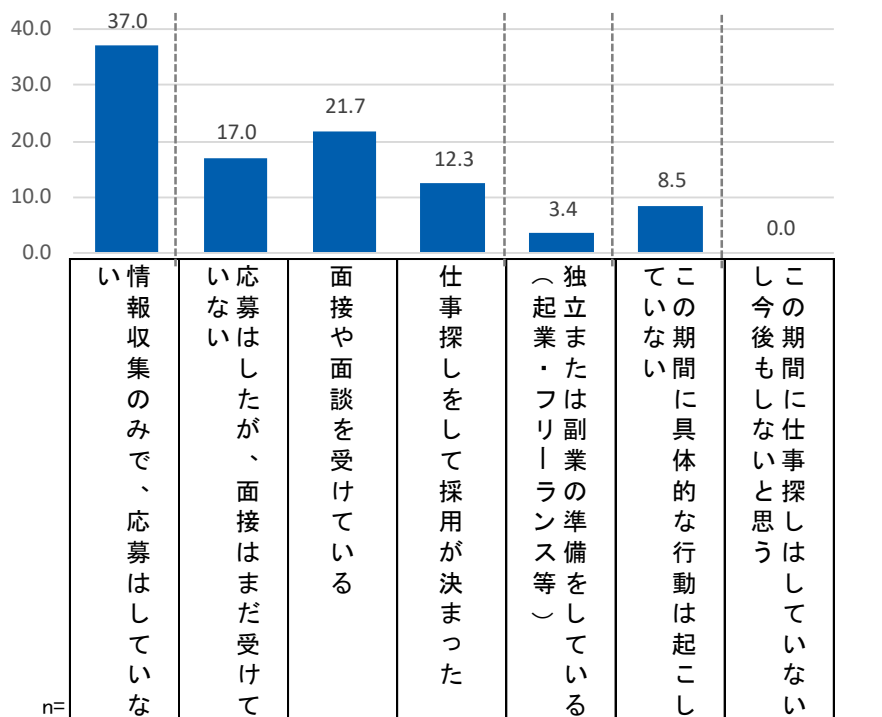
※白抜きの数値は全体平均よりも5ポイント以上高いことを示す
 ※n数が30以下のデータは参考数値として掲載

1. 仕事探しの状況

- 「情報収集のみで、応募はしていない」37.0%が最も多い
- 「応募はしたが、面接はまだ受けていない」「面接や面談を受けている」「仕事探しをして採用が決まった」を合計しても約5割にとどまる
- 「仕事探しをして採用が決まった」は女性のパート・アルバイト25.0%に多い

Q. 2020年4月～現在までの仕事探しの状況について教えてください。

※複数回仕事探しをした方は一番最近の仕事探しについて教えてください。（単一回答）



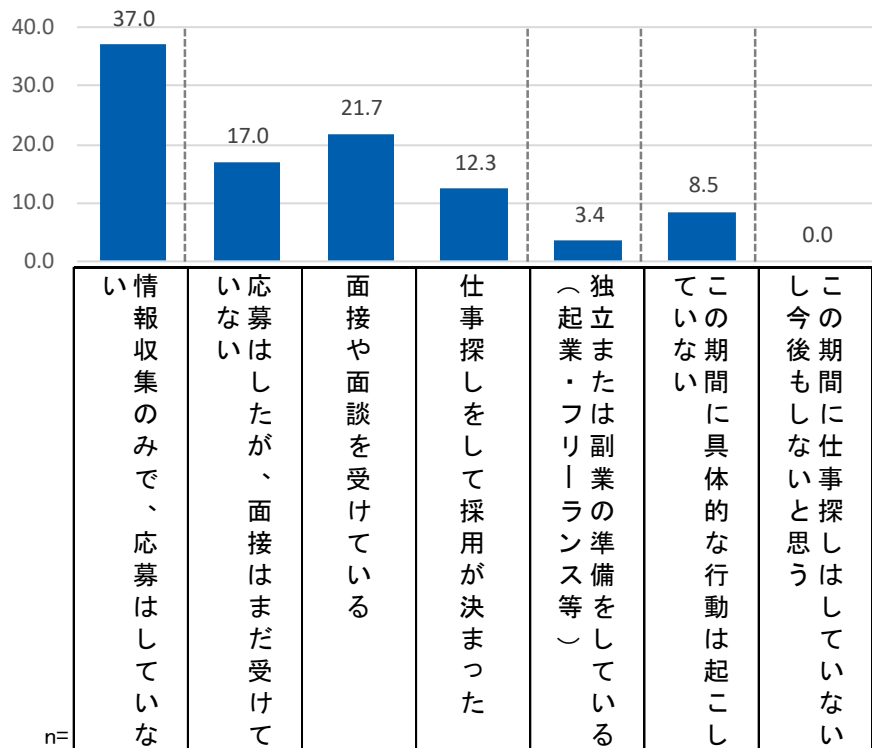
	n=	37.0	17.0	21.7	12.3	3.4	8.5	0.0	(%)
全体	235	37.0	17.0	21.7	12.3	3.4	8.5	0.0	
男性	98	31.6	19.4	25.5	9.2	6.1	8.2	0.0	
正社員	28	39.3	21.4	21.4	3.6	10.7	3.6	0.0	
非正規社員	23	21.7	17.4	26.1	17.4	8.7	8.7	0.0	
非就業	38	34.2	21.1	26.3	7.9	2.6	7.9	0.0	
その他	9	22.2	11.1	33.3	11.1	0.0	22.2	0.0	
女性	137	40.9	15.3	19.0	14.6	1.5	8.8	0.0	
正社員	13	38.5	23.1	7.7	15.4	0.0	15.4	0.0	
非正規社員	75	38.7	9.3	21.3	21.3	1.3	8.0	0.0	
パート・アルバイト	32	37.5	6.3	25.0	25.0	3.1	3.1	0.0	
契約・派遣社員	43	39.5	11.6	18.6	18.6	0.0	11.6	0.0	
非就業	39	51.3	20.5	20.5	2.6	2.6	2.6	0.0	
その他	10	20.0	30.0	10.0	10.0	0.0	30.0	0.0	

※白抜きの数値は全体平均よりも5ポイント以上高いことを示す
※n数が30以下のデータは参考数値として掲載

2. 仕事探しの状況（希望の就職・転職時期別）

- ・ 就職・転職希望時期の有無別（P9）に仕事探しの状況を見ると、希望時期がある人の方が「面接や面談を受けている」28.0%が多い。希望時期がない人は、「情報収集のみで、応募はしていない」43.5%と「この期間に具体的な行動は起こしていない」15.3%が多く、応募行動を起こせていない
- ・ 希望時期がある男性では、応募や面接をした人に対して、「仕事探しをして採用が決まった」8.7%が少なく、全体に比べて行動が採用に結びついていない傾向がある

Q. 2020年4月以降に仕事探しをした方、また仕事探しをする予定がある方にお聞きます。
新しい仕事を始める希望時期について教えてください。（単一回答）



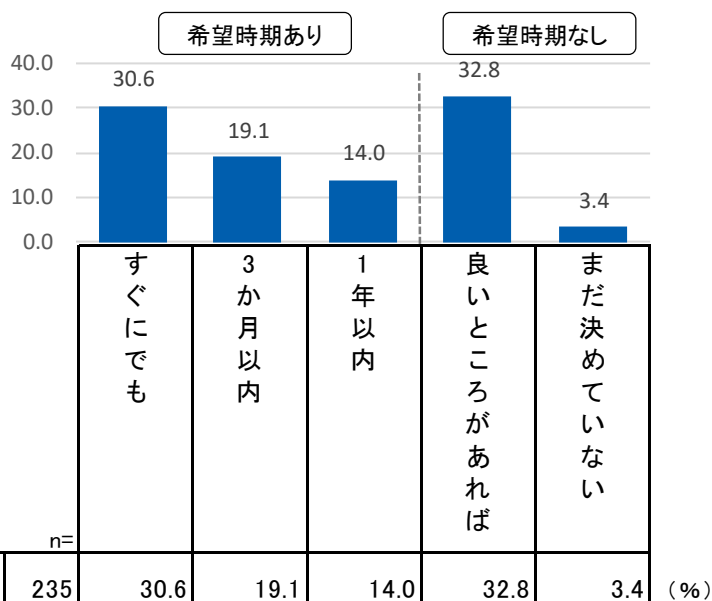
	n=	情報収集のみで、応募はしていない	応募はしたが、面接はまだ受けていない	面接や面談を受けている	仕事探しをして採用が決まった	（独立またはフリーランス等）起業・副業の準備をしている	この期間に具体的な行動は起こしていない	この期間に仕事探しをしていない	(%)
全体	235	37.0	17.0	21.7	12.3	3.4	8.5	0.0	
転職希望時期あり	150	33.3	20.0	28.0	12.0	2.0	4.7	0.0	
男性	69	31.9	23.2	27.5	8.7	4.3	4.3	0.0	
女性	81	34.6	17.3	28.4	14.8	0.0	4.9	0.0	
転職希望時期なし	85	43.5	11.8	10.6	12.9	5.9	15.3	0.0	
男性	29	31.0	10.3	20.7	10.3	10.3	17.2	0.0	
女性	56	50.0	12.5	5.4	14.3	3.6	14.3	0.0	

※白抜きの数値は全体平均よりも5ポイント以上高いことを示す
※n数が30以下のデータは参考数値として掲載

3. 希望の就職・転職時期

- 希望の就職・転職時期は「すぐにでも」と「良いところがあれば」がそれぞれ約30%と分かれる結果となった
- 「すぐにでも」という回答は、男性の非正規社員39.1%と非就業者65.8%で多く、早期の就職・転職を希望している
- 女性の非正規社員では「すぐにでも」が20.0%と、全体と比較すると少なく、時間がかかってもより希望に合う仕事を探す傾向が見られる

Q. 2020年4月以降に仕事探しをした方、また仕事探しをする予定がある方にお聞きます。
新しい仕事を始める希望時期について教えてください。(単一回答)



	n	すぐにでも	3か月以内	1年以内	良いところがあれば	まだ決めていない
全体	235	30.6	19.1	14.0	32.8	3.4
男性	98	41.8	20.4	8.2	25.5	4.1
正社員	28	17.9	32.1	7.1	39.3	3.6
非正規社員	23	39.1	26.1	13.0	17.4	4.3
非就業者	38	65.8	10.5	5.3	13.2	5.3
その他	9	22.2	11.1	11.1	55.6	0.0
女性	137	22.6	18.2	18.2	38.0	2.9
正社員	13	7.7	7.7	23.1	53.8	7.7
非正規社員	75	20.0	17.3	17.3	44.0	1.3
パート・アルバイト	32	21.9	9.4	15.6	53.1	0.0
契約・派遣社員	43	18.6	23.3	18.6	37.2	2.3
非就業者	39	30.8	25.6	12.8	28.2	2.6
その他	10	30.0	10.0	40.0	10.0	10.0

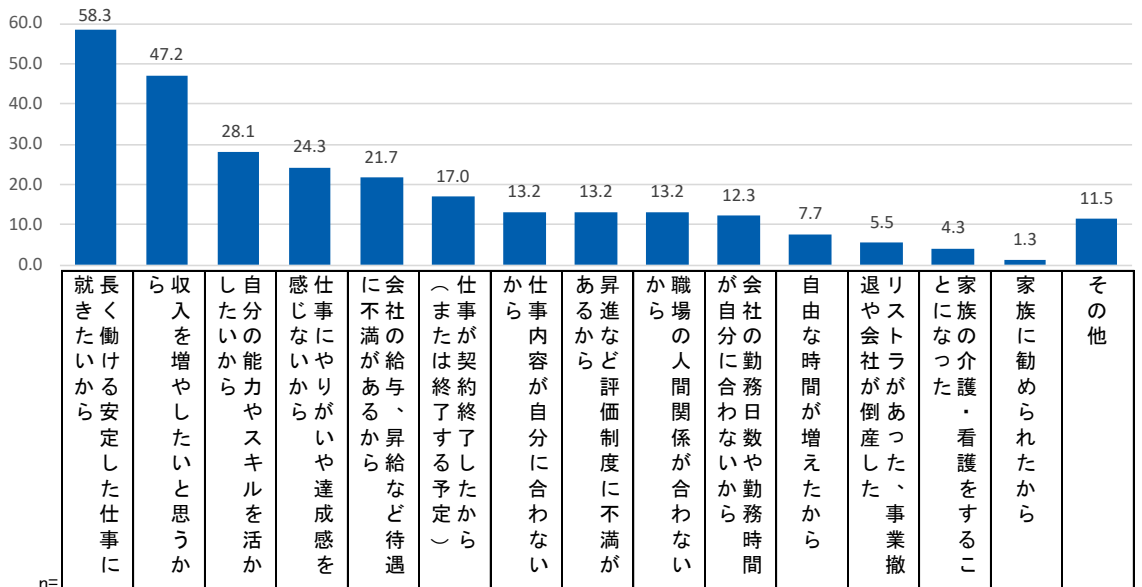
※白抜きの数値は全体平均よりも5ポイント以上高いことを示す
※n数が30以下のデータは参考数値として掲載

4. 仕事探しを考えた理由

- ・「長く働ける安定した仕事に就きたいから」58.3%が最も多い
- ・全体に比べると、男性非就業者では「仕事内容が自分に合わないから」26.3%、「職場の人間関係が合わないから」28.9%、「家族の介護・看護をすることになった」10.5%が多い
- ・女性の中でも、非正規社員で「収入を増やしたいと思うから」64.0%が多く、待遇面でのステップアップを希望している

Q.仕事探しを考えた理由について教えてください。

※複数回仕事探しをした方は一番最近の仕事探しについて教えてください。（複数回答）



	n	就きたいから	収入を増やしたい	自分の能力やスキルを活かしたい	仕事にやりがいや達成感を感じない	会社の給与、昇給など待遇に不満がある	仕事が契約終了した	仕事内容が自分に合わない	昇進など評価制度に不満がある	職場の人間関係が合わない	会社の勤務日数や勤務時間が自分に合わない	自由な時間が増えた	退社や会社が倒産した	家族の介護・看護をすることになった	家族に勧められた	その他
全体	235	58.3	47.2	28.1	24.3	21.7	17.0	13.2	13.2	13.2	12.3	7.7	5.5	4.3	1.3	11.5
男性	98	53.1	36.7	33.7	29.6	27.6	8.2	21.4	14.3	21.4	14.3	7.1	6.1	8.2	0.0	16.3
正社員	28	35.7	32.1	32.1	39.3	42.9	3.6	17.9	35.7	17.9	14.3	7.1	7.1	7.1	0.0	28.6
非正規社員	23	69.6	47.8	34.8	21.7	26.1	13.0	21.7	4.3	21.7	13.0	13.0	13.0	4.3	0.0	4.3
非就業者	38	52.6	26.3	31.6	28.9	21.1	7.9	26.3	7.9	28.9	15.8	5.3	2.6	10.5	0.0	18.4
その他	9	66.7	66.7	44.4	22.2	11.1	11.1	11.1	0.0	0.0	11.1	0.0	0.0	11.1	0.0	0.0
女性	137	62.0	54.7	24.1	20.4	17.5	23.4	7.3	12.4	7.3	10.9	8.0	5.1	1.5	2.2	8.0
正社員	13	69.2	38.5	23.1	53.8	46.2	7.7	23.1	30.8	7.7	15.4	0.0	7.7	0.0	0.0	23.1
非正規社員	75	61.3	64.0	28.0	21.3	17.3	28.0	6.7	16.0	8.0	9.3	9.3	2.7	1.3	2.7	4.0
パート・アルバイト	32	59.4	68.8	28.1	25.0	6.3	18.8	9.4	12.5	9.4	9.4	18.8	3.1	3.1	3.1	3.1
契約・派遣社員	43	62.8	60.5	27.9	18.6	25.6	34.9	4.7	18.6	7.0	9.3	2.3	2.3	0.0	2.3	4.7
非就業者	39	59.0	35.9	15.4	10.3	12.8	23.1	5.1	2.6	7.7	15.4	5.1	7.7	2.6	2.6	10.3
その他	10	70.0	80.0	30.0	10.0	0.0	10.0	0.0	0.0	0.0	0.0	20.0	10.0	0.0	0.0	10.0

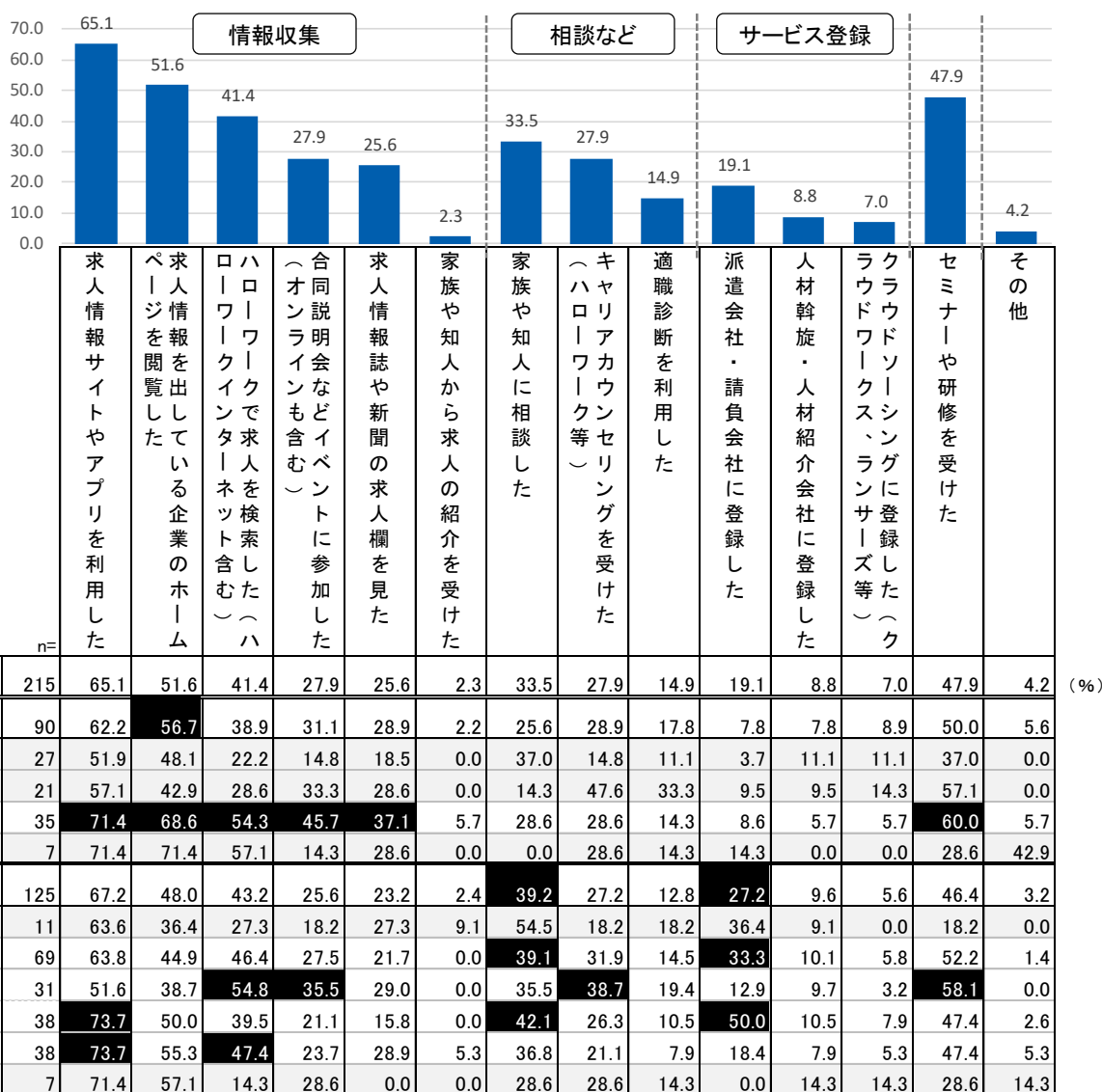
※白抜きの数値は全体平均よりも5ポイント以上高いことを示す
 ※n数が30以下のデータは参考数値として掲載

5. 仕事探しの具体的な行動

- 「求人情報サイトやアプリを利用した」65.1%、「求人情報を出している企業のホームページを閲覧した」51.6%、「ハローワークで求人を検索した（ハローワークインターネットも含む）」41.4%といった情報収集の行動が多い
- 男性の非就業者は、全体に比べて5ポイント以上高い項目が多く、多岐にわたって行動している様子がうかがえる（一人当たりの回答数はP12参照）

Q.仕事探しの行動をしている、または、したと回答した方に伺います。具体的に行動したことについて、当てはまるものを選択してください。

※複数回仕事探しをした方は一番最近の仕事探しについて教えてください。（複数回答／仕事探し行動ありのみ）



※白抜きの数値は全体平均よりも5ポイント以上高いことを示す
 ※n数が30以下のデータは参考数値として掲載

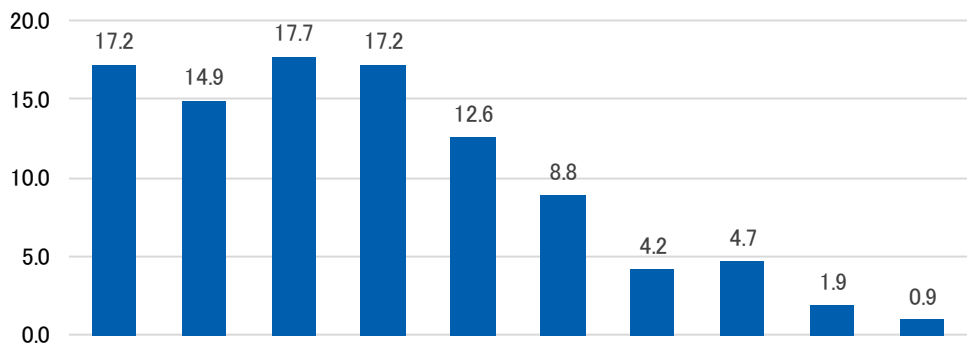
6. 仕事探しの具体的な行動（一人当たりの回答個数）

- P11の回答数を集計すると、男性の非就業者と女性の非正規社員は、8個以上の回答をした人が1割を超えており、様々な行動を実践している
- 全体と比べて、女性の非就業者は1個のみの回答をした人が23.7%と多く、行動を限定している、または、まだ本格的に仕事探しをしていない可能性がある

Q.仕事探しの行動をしている、または、したと回答した方に伺います。具体的に行動したことについて、当てはまるものを選択してください。

※複数回仕事探しをした方は一番最近の仕事探しについて教えてください。（複数回答／仕事探し行動ありのみ）

※数値は回答数を集計したものの



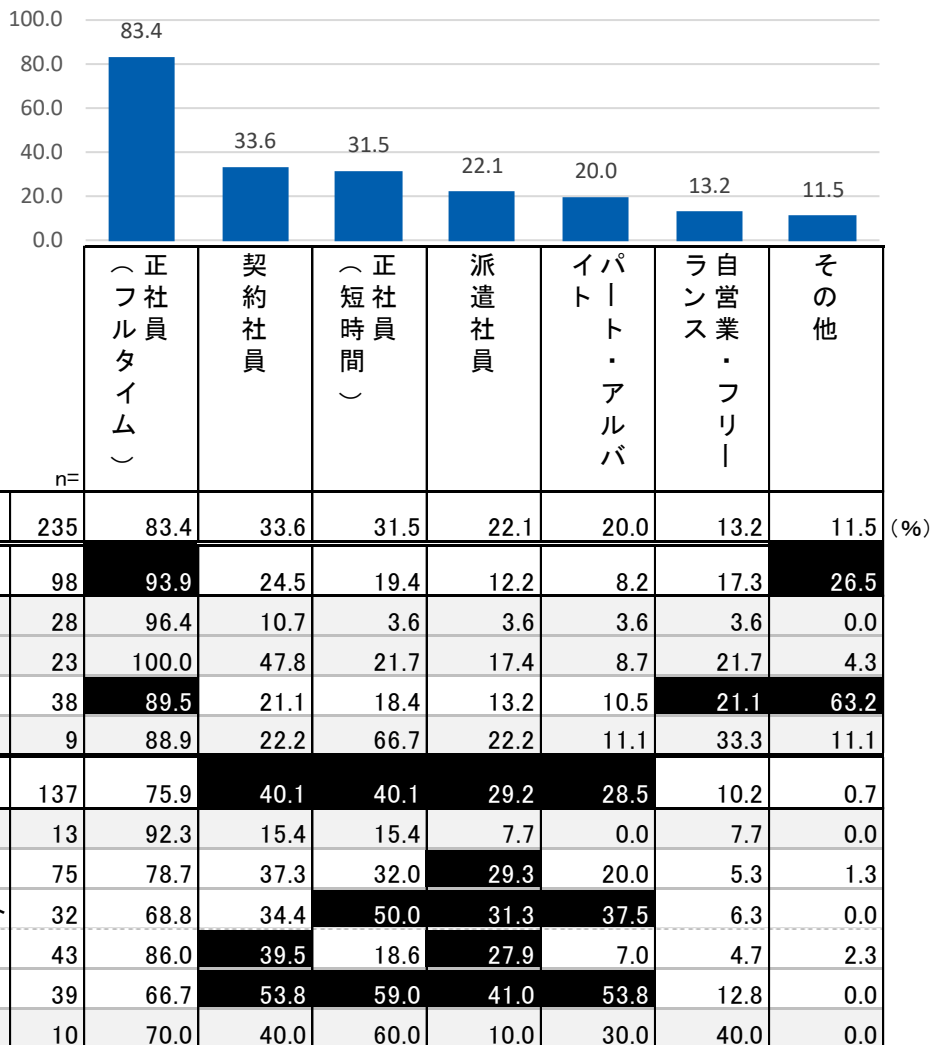
		n=	1個	2個	3個	4個	5個	6個	7個	8個	9個	10個	(%)
全体		215	17.2	14.9	17.7	17.2	12.6	8.8	4.2	4.7	1.9	0.9	
男性		90	16.7	14.4	20.0	16.7	13.3	7.8	4.4	5.6	0.0	1.1	
	正社員	27	22.2	25.9	22.2	14.8	7.4	7.4	0.0	0.0	0.0	0.0	
	非正規社員	21	9.5	14.3	23.8	23.8	14.3	4.8	4.8	4.8	0.0	0.0	
	非就業	35	17.1	8.6	11.4	14.3	17.1	11.4	5.7	11.4	0.0	2.9	
	その他	7	14.3	0.0	42.9	14.3	14.3	0.0	14.3	0.0	0.0	0.0	
女性		125	17.6	15.2	16.0	17.6	12.0	9.6	4.0	4.0	3.2	0.8	
	正社員	11	18.2	27.3	18.2	18.2	9.1	0.0	0.0	0.0	0.0	9.1	
	非正規社員	69	13.0	17.4	15.9	20.3	10.1	10.1	2.9	7.2	2.9	0.0	
	パート・アルバイト	31	16.1	16.1	16.1	19.4	6.5	9.7	6.5	9.7	0.0	0.0	
	契約・派遣社員	38	10.5	18.4	15.8	21.1	13.2	10.5	0.0	5.3	5.3	0.0	
	非就業	38	23.7	7.9	13.2	15.8	15.8	13.2	5.3	0.0	5.3	0.0	
	その他	7	28.6	14.3	28.6	0.0	14.3	0.0	14.3	0.0	0.0	0.0	

※白抜きの数値は全体平均よりも5ポイント以上高いことを示す
 ※n数が30以下のデータは参考数値として掲載

7. 希望の就業形態

- 希望の就業形態は「正社員（フルタイム）」83.4%が最も多く、男性の非就業者89.5%と女性の契約・派遣社員86.0%が特に目立つ
- 参考数値ではあるが、男性の非正規社員では、全員が「正社員（フルタイム）」を希望している
- 全体に比べて、「正社員（短時間）」の回答が女性のパート・アルバイト50.0%と非就業59.0%で多く、関心の高さがうかがえる

Q.仕事探しに当たって希望する就業形態を教えてください。（複数回答）

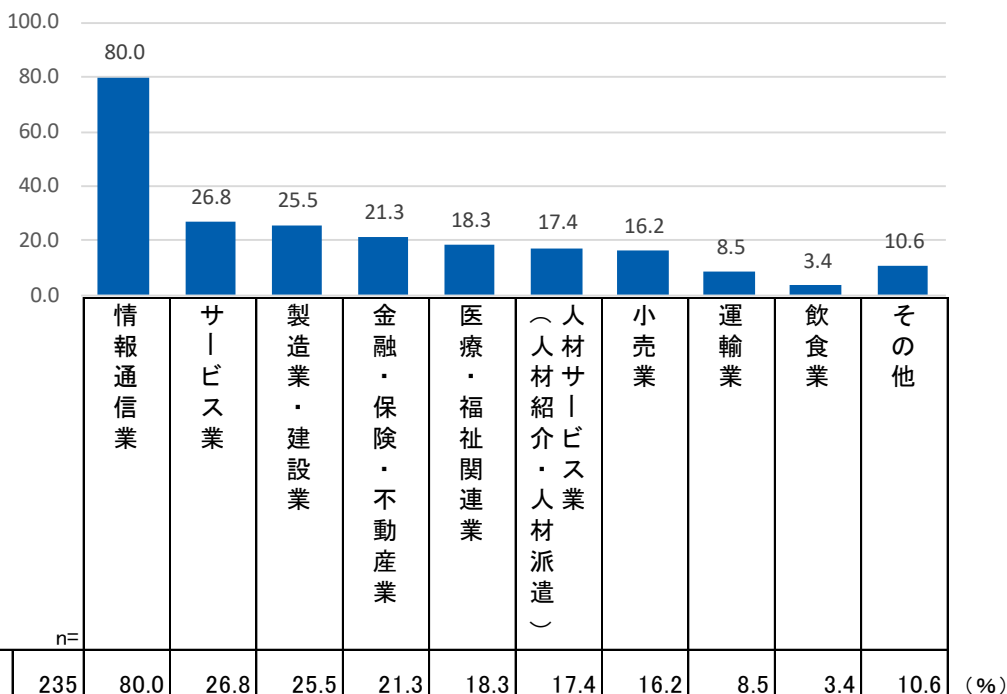


※白抜きの数値は全体平均よりも5ポイント以上高いことを示す
 ※n数が30以下のデータは参考数値として掲載

8. 希望の業種

- 「情報通信業」80.0%が最も多く、現在の業種では「情報通信業」13.9%であることから、他業種から情報通信業に転職したい人が多くなっている
- 全体と比べると、男性の非就業者では「製造業・建設業」34.2%と「小売業」23.7%、女性の非正規社員では「金融・保険・不動産業」26.7%、非就業者では「金融・保険・不動産業」28.2%と「人材サービス業（人材紹介・人材派遣）」28.2%の回答が多い

Q.仕事探しに当たって希望する業種を教えてください。（複数回答）



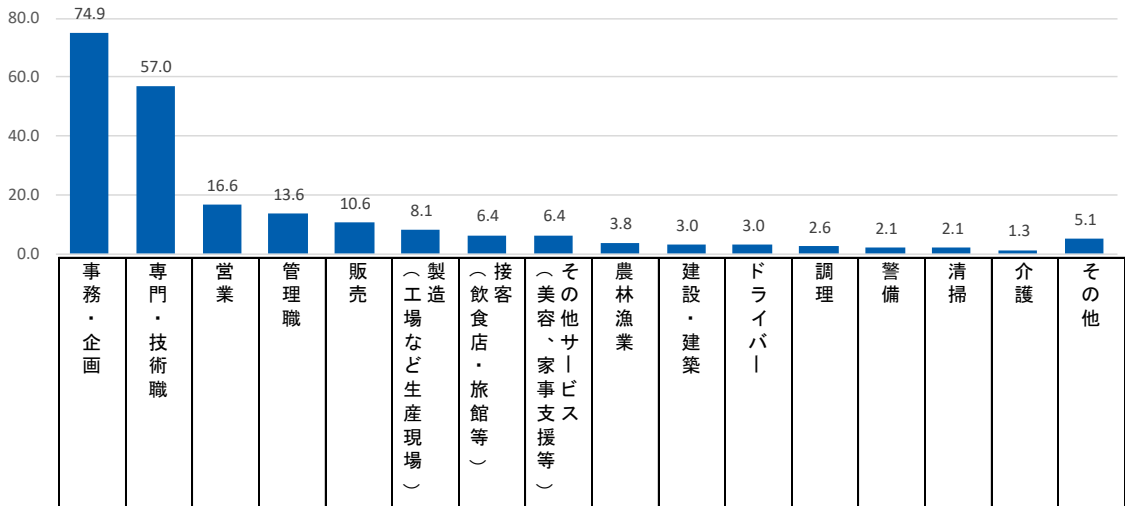
n=		情報通信業	サービス業	製造業・建設業	金融・保険・不動産業	医療・福祉関連業	人材サービス業（人材紹介・人材派遣）	小売業	運輸業	飲食業	その他	(%)
全体	235	80.0	26.8	25.5	21.3	18.3	17.4	16.2	8.5	3.4	10.6	
男性	98	89.8	27.6	31.6	15.3	11.2	11.2	22.4	11.2	4.1	5.1	
正社員	28	92.9	32.1	35.7	14.3	14.3	10.7	14.3	14.3	3.6	0.0	
非正規社員	23	91.3	34.8	17.4	17.4	8.7	13.0	30.4	17.4	4.3	8.7	
非就業	38	89.5	21.1	34.2	15.8	10.5	10.5	23.7	5.3	2.6	5.3	
その他	9	77.8	22.2	44.4	11.1	11.1	11.1	22.2	11.1	11.1	11.1	
女性	137	73.0	26.3	21.2	25.5	23.4	21.9	11.7	6.6	2.9	14.6	
正社員	13	61.5	30.8	15.4	15.4	30.8	15.4	15.4	0.0	0.0	15.4	
非正規社員	75	73.3	28.0	25.3	26.7	22.7	21.3	10.7	5.3	4.0	16.0	
パート・アルバイト	32	62.5	25.0	15.6	25.0	31.3	25.0	9.4	6.3	6.3	21.9	
契約・派遣社員	43	81.4	30.2	32.6	27.9	16.3	18.6	11.6	4.7	2.3	11.6	
非就業	39	84.6	20.5	17.9	28.2	20.5	28.2	12.8	12.8	2.6	5.1	
その他	10	40.0	30.0	10.0	20.0	30.0	10.0	10.0	0.0	0.0	40.0	

※白抜きの数値は全体平均よりも5ポイント以上高いことを示す
 ※n数が30以下のデータは参考数値として掲載

9. 希望の職種

- ・「事務・企画」が74.9%と最も多いが、男女で差がある結果となった（男性60.2%、女性85.4%）
- ・次いで多かったのは「専門・技術職」57.0%で、特に男性の非就業者73.7%と女性の非就業者64.1%の回答が多く、専門的な技術やスキルを活用する仕事を希望しているとみられる

Q.仕事探しに当たって希望する職種を教えてください。（複数回答）



	n	事務・企画	専門・技術職	営業	管理職	販売	製造（工場など生産現場）	接客（飲食店・旅館等）	その他サービス（美容、家事支援等）	農林漁業	建設・建築	ドライバー	調理	警備	清掃	介護	その他
全体	235	74.9	57.0	16.6	13.6	10.6	8.1	6.4	6.4	3.8	3.0	3.0	2.6	2.1	2.1	1.3	5.1
男性	98	60.2	69.4	24.5	21.4	14.3	16.3	5.1	6.1	7.1	7.1	7.1	3.1	5.1	5.1	1.0	2.0
正社員	28	50.0	64.3	25.0	28.6	14.3	21.4	3.6	7.1	3.6	14.3	10.7	0.0	7.1	3.6	3.6	7.1
非正規社員	23	69.6	60.9	21.7	30.4	13.0	13.0	8.7	8.7	8.7	0.0	4.3	8.7	0.0	8.7	0.0	0.0
非就業者	38	60.5	73.7	26.3	15.8	15.8	18.4	5.3	2.6	7.9	7.9	5.3	2.6	7.9	5.3	0.0	0.0
その他	9	66.7	88.9	22.2	0.0	11.1	0.0	0.0	11.1	11.1	0.0	11.1	0.0	0.0	0.0	0.0	0.0
女性	137	85.4	48.2	10.9	8.0	8.0	2.2	7.3	6.6	1.5	0.0	0.0	2.2	0.0	0.0	1.5	7.3
正社員	13	92.3	38.5	15.4	15.4	7.7	0.0	0.0	7.7	0.0	0.0	0.0	0.0	0.0	0.0	0.0	7.7
非正規社員	75	86.7	41.3	12.0	8.0	9.3	4.0	10.7	6.7	1.3	0.0	0.0	4.0	0.0	0.0	1.3	9.3
パート・アルバイト	32	84.4	40.6	18.8	9.4	12.5	6.3	21.9	12.5	3.1	0.0	0.0	9.4	0.0	0.0	3.1	6.3
契約・派遣社員	43	88.4	41.9	7.0	7.0	7.0	2.3	2.3	2.3	0.0	0.0	0.0	0.0	0.0	0.0	0.0	11.6
非就業者	39	79.5	64.1	7.7	5.1	5.1	0.0	2.6	2.6	2.6	0.0	0.0	0.0	0.0	0.0	2.6	2.6
その他	10	90.0	50.0	10.0	10.0	10.0	0.0	10.0	20.0	0.0	0.0	0.0	0.0	0.0	0.0	0.0	10.0

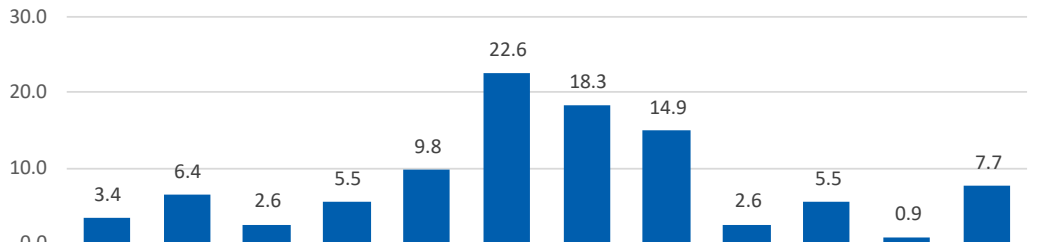
※白抜きの数値は全体平均よりも5ポイント以上高いことを示す
※n数が30以下のデータは参考数値として掲載

10. 希望の年収

- ・「300～349万円」22.6%、「350～399万円」18.3%が2割前後で、300万円台の年収を希望する人が多い。
- ・全体と比べると、特に女性の非正規社員が「300～349万円」32.0%、「350～399万円」24.0%と多くなっている

Q.仕事探しに当たり、新しく始める仕事で希望する年収について当てはまるものを選択してください。

※他の副業などと合算せず、回答してください。（単一回答）



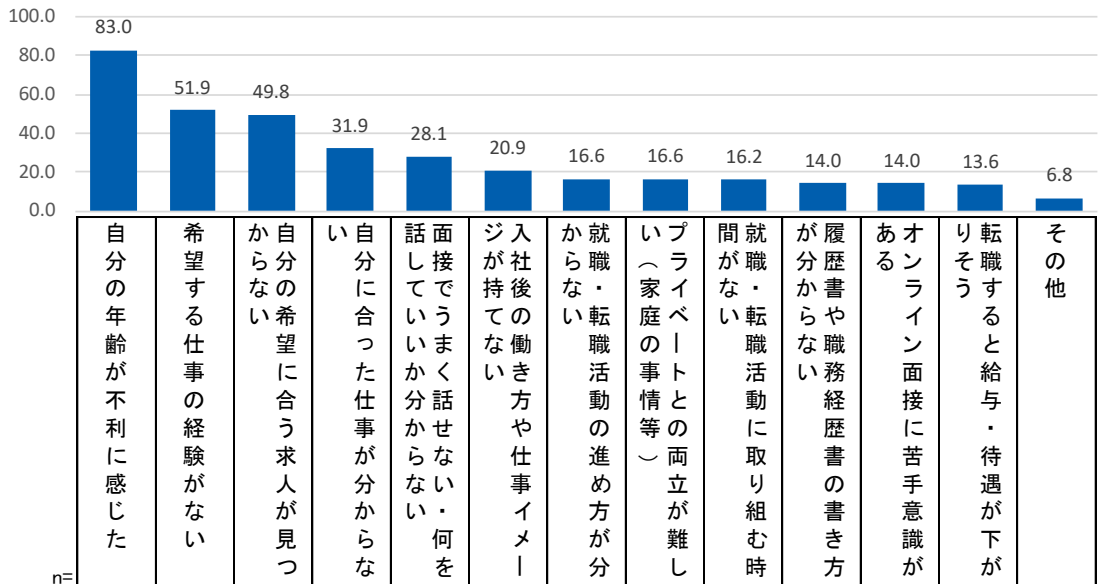
	n	希望の年収											(%)
		100万円未満	100～149万円	150～199万円	200～249万円	250～299万円	300～349万円	350～399万円	400～449万円	450～499万円	500～549万円	550～599万円	
全体	235	3.4	6.4	2.6	5.5	9.8	22.6	18.3	14.9	2.6	5.5	0.9	7.7
男性	98	3.1	3.1	1.0	6.1	6.1	20.4	17.3	15.3	4.1	7.1	2.0	14.3
正社員	28	3.6	0.0	0.0	0.0	0.0	7.1	17.9	17.9	3.6	14.3	3.6	32.1
非正規社員	23	0.0	4.3	0.0	4.3	4.3	34.8	26.1	8.7	4.3	4.3	0.0	8.7
非就業	38	5.3	2.6	2.6	13.2	10.5	26.3	10.5	15.8	2.6	2.6	2.6	5.3
その他	9	0.0	11.1	0.0	0.0	11.1	0.0	22.2	22.2	11.1	11.1	0.0	11.1
女性	137	3.6	8.8	3.6	5.1	12.4	24.1	19.0	14.6	1.5	4.4	0.0	2.9
正社員	13	0.0	0.0	0.0	7.7	15.4	7.7	15.4	23.1	0.0	15.4	0.0	15.4
非正規社員	75	4.0	4.0	6.7	4.0	9.3	32.0	24.0	10.7	0.0	4.0	0.0	1.3
パート・アルバイト	32	6.3	9.4	12.5	9.4	6.3	25.0	25.0	3.1	0.0	3.1	0.0	0.0
契約・派遣社員	43	2.3	0.0	2.3	0.0	11.6	37.2	23.3	16.3	0.0	4.7	0.0	2.3
非就業	39	5.1	20.5	0.0	7.7	17.9	17.9	10.3	15.4	0.0	2.6	0.0	2.6
その他	10	0.0	10.0	0.0	0.0	10.0	10.0	20.0	30.0	20.0	0.0	0.0	0.0

※同じ行の中で上位3項目を白抜きにしている
 ※n数が30以下のデータは参考数値として掲載

1. 仕事探して困難に感じたこと

- 男性の非就業者では、全体と比べて5ポイント以上高い項目が多く、仕事探しの一連のプロセスの中で様々な困難を感じている
- 全体と比べると、女性のパート・アルバイトで「面接でうまく話せない・何を話していいかわからない」34.4%、契約・派遣社員で「就職・転職活動に取り組む時間がない」23.3%、非就業者で「自分の希望に合う求人が見つからない」61.5%が多い
- それぞれの境遇によって、自分の経験や希望に合致する仕事が見つからないことや、自己分析や自己PRに関する課題が仕事探しのネックになっていると考えられる

Q. 2020年4月以降の仕事探しの中で、困難に感じたことを教えてください。
 上記期間中に仕事探しをしていない方は、仕事探しをするとしたらと仮定してお答えください。（複数回答）



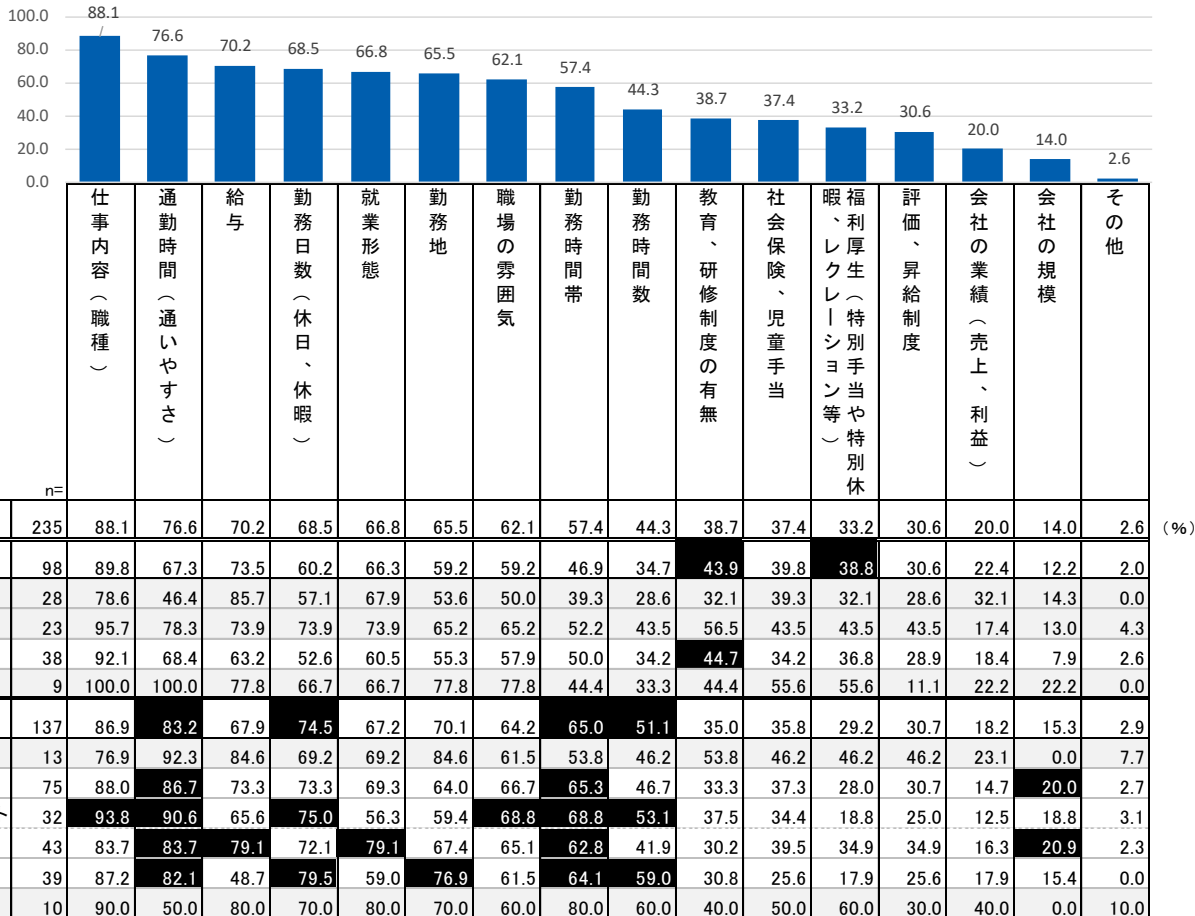
	n	自分の年齢が不利に感じた	希望する仕事の経験がない	自分の希望に合う求人が見つからない	自分に合った仕事が見つからない	面接でうまく話せない・何を話していいかわからない	入社後の働き方や仕事イメージが持てない	就職・転職活動の進め方がわからない	プライベートルームとの両立が難しい（家庭の事情等）	就職・転職活動に取り組む時間がない	履歴書や職務経歴書の書き方がわからない	オンライン面接に苦手意識がある	転職すると給与・待遇が下がりそう	その他
全体	235	83.0	51.9	49.8	31.9	28.1	20.9	16.6	16.6	16.2	14.0	14.0	13.6	6.8
男性	98	81.6	63.3	53.1	38.8	33.7	28.6	20.4	12.2	19.4	21.4	15.3	13.3	9.2
正社員	28	85.7	46.4	53.6	21.4	17.9	17.9	14.3	10.7	35.7	14.3	10.7	39.3	0.0
非正規社員	23	78.3	73.9	56.5	47.8	43.5	30.4	21.7	17.4	34.8	30.4	17.4	4.3	0.0
非就業	38	86.8	68.4	52.6	44.7	42.1	36.8	23.7	13.2	0.0	23.7	15.8	2.6	18.4
その他	9	55.6	66.7	44.4	44.4	22.2	22.2	22.2	0.0	11.1	11.1	22.2	0.0	22.2
女性	137	83.9	43.8	47.4	27.0	24.1	15.3	13.9	19.7	13.9	8.8	13.1	13.9	5.1
正社員	13	92.3	38.5	38.5	23.1	15.4	7.7	30.8	7.7	15.4	0.0	7.7	46.2	0.0
非正規社員	75	86.7	42.7	40.0	24.0	25.3	12.0	13.3	21.3	18.7	10.7	13.3	12.0	6.7
パート・アルバイト	32	84.4	50.0	40.6	34.4	34.4	15.6	9.4	25.0	12.5	9.4	15.6	3.1	3.1
契約・派遣社員	43	88.4	37.2	39.5	16.3	18.6	9.3	16.3	18.6	23.3	11.6	11.6	18.6	9.3
非就業	39	76.9	46.2	61.5	35.9	25.6	20.5	12.8	23.1	0.0	7.7	15.4	7.7	0.0
その他	10	80.0	50.0	60.0	20.0	20.0	30.0	0.0	10.0	30.0	10.0	10.0	10.0	20.0

※白抜きの数値は全体平均よりも5ポイント以上高いことを示す
 ※n数が30以下のデータは参考数値として掲載

2. 仕事探して重視すること（複数）

- 「仕事内容（職種）」88.1%が最も多く、男性の非就業者では90%を超える。参考数値ではあるが、男性の非正規社員や女性のパート・アルバイトでも90%を超えている
- 仕事探して困難に感じたこととして、「希望する仕事の経験がない」が多く挙がっていたことと照らし合わせると（P17）、希望する仕事の内容と自分の経験のミスマッチが起こっている可能性が考えられる
- 全体と比べると、女性は「通勤時間（通いやすさ）」83.2%、「勤務日数（休日、休暇）」74.5%、「勤務時間帯」65.0%、「勤務時間数」51.1%と時間や日数を重視している

Q.仕事探して重視する点についてあてはまるものをすべてお選びください。
 現在、就職・転職の意向がない方は、今後もしその活動をするようになったらと仮定してお答えください。（複数回答）



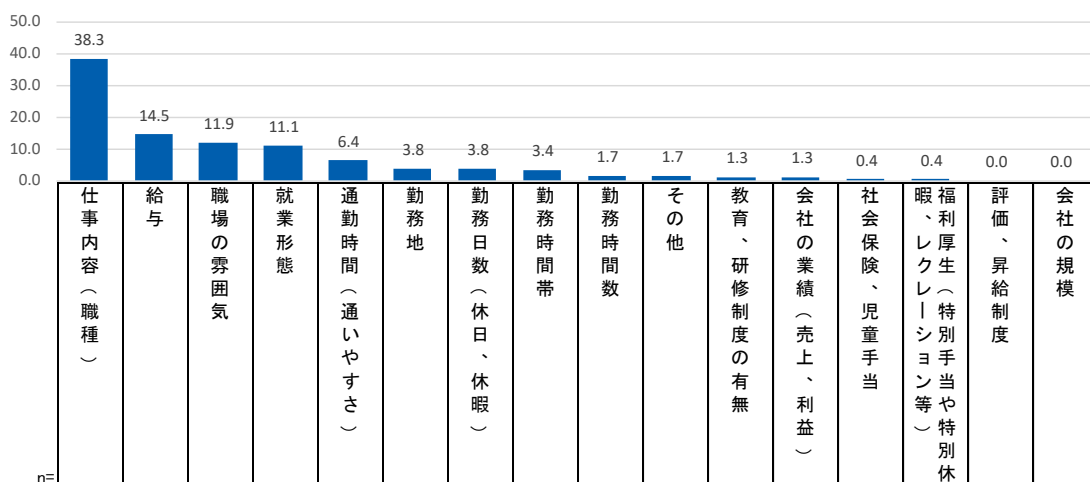
※白抜きの数値は全体平均よりも5ポイント以上高いことを示す
 ※n数が30以下のデータは参考数値として掲載

3. 仕事探して最も重視すること（ひとつ）

- 「仕事内容（職種）」38.3%が他の回答よりも20ポイント以上多く、妥協の難しいポイントとなっている可能性がある
- 複数回答の結果（P18）と比べると、順位の上がっている「職場の雰囲気」は譲歩しづらく、順位の下がっている「通勤時間」は譲歩しやすいポイントと考えられる

Q.仕事探して重視する点について、最も重要だと思うものをお選びください。

現在、就職・転職の意向がない方は、今後もしその活動することになったらと仮定してお答えください。（単一回答）



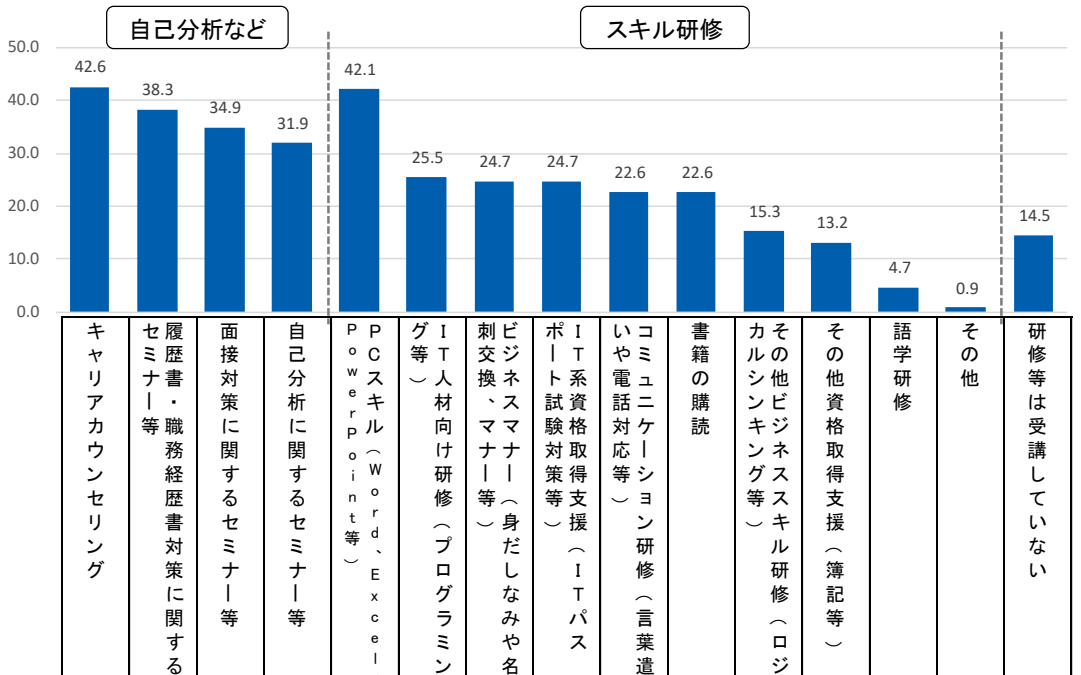
	n=	仕事内容（職種）	給与	職場の雰囲気	就業形態	通勤時間（通いやすさ）	勤務地	勤務日数（休日、休暇）	勤務時間帯	勤務時間数	その他	教育、研修制度の有無	会社の業績（売上、利益）	社会保険、児童手当	暇、厚生（特別手当や特別休暇、レクレーション等）	評価、昇給制度	会社の規模
全体	235	38.3	14.5	11.9	11.1	6.4	3.8	3.8	3.4	1.7	1.7	1.3	1.3	0.4	0.4	0.0	0.0
男性	98	36.7	19.4	12.2	9.2	4.1	4.1	4.1	0.0	2.0	2.0	2.0	3.1	0.0	1.0	0.0	0.0
正社員	28	32.1	21.4	7.1	7.1	7.1	3.6	7.1	0.0	3.6	0.0	3.6	7.1	0.0	0.0	0.0	0.0
非正規社員	23	47.8	26.1	17.4	0.0	4.3	0.0	4.3	0.0	0.0	0.0	0.0	0.0	0.0	0.0	0.0	0.0
非就業	38	39.5	18.4	7.9	13.2	0.0	5.3	2.6	0.0	2.6	2.6	2.6	2.6	0.0	2.6	0.0	0.0
その他	9	11.1	0.0	33.3	22.2	11.1	11.1	0.0	0.0	0.0	11.1	0.0	0.0	0.0	0.0	0.0	0.0
女性	137	39.4	10.9	11.7	12.4	8.0	3.6	3.6	5.8	1.5	1.5	0.7	0.0	0.7	0.0	0.0	0.0
正社員	13	38.5	15.4	0.0	23.1	7.7	0.0	7.7	7.7	0.0	0.0	0.0	0.0	0.0	0.0	0.0	0.0
非正規社員	75	38.7	14.7	17.3	9.3	8.0	1.3	1.3	5.3	0.0	2.7	0.0	0.0	1.3	0.0	0.0	0.0
パート・アルバイト	32	43.8	12.5	9.4	9.4	9.4	0.0	3.1	9.4	0.0	0.0	0.0	0.0	3.1	0.0	0.0	0.0
契約・派遣社員	43	34.9	16.3	23.3	9.3	7.0	2.3	0.0	2.3	0.0	4.7	0.0	0.0	0.0	0.0	0.0	0.0
非就業	39	41.0	5.1	5.1	10.3	10.3	10.3	2.6	7.7	5.1	0.0	2.6	0.0	0.0	0.0	0.0	0.0
その他	10	40.0	0.0	10.0	30.0	0.0	0.0	20.0	0.0	0.0	0.0	0.0	0.0	0.0	0.0	0.0	0.0

※白抜きの数値は全体平均よりも5ポイント以上高いことを示す
 ※n数が30以下のデータは参考数値として掲載

4. 受講経験のある研修、学び

- 男性の非就業者では、「面接対策に関するセミナー等」47.4%、「履歴書・職務経歴書対策に関するセミナー等」47.4%の受講経験者が多い
- 女性のパート・アルバイトでは「履歴書・職務経歴書対策に関するセミナー等」56.3%、契約・派遣社員では「コミュニケーション研修（言葉遣いや電話対応等）」27.9%や「その他ビジネススキル研修（ロジカルシンキング等）」30.2%が多い

Q.最近5年間で受講したことのある研修などがあれば教えてください。（オンライン含む）（複数回答）



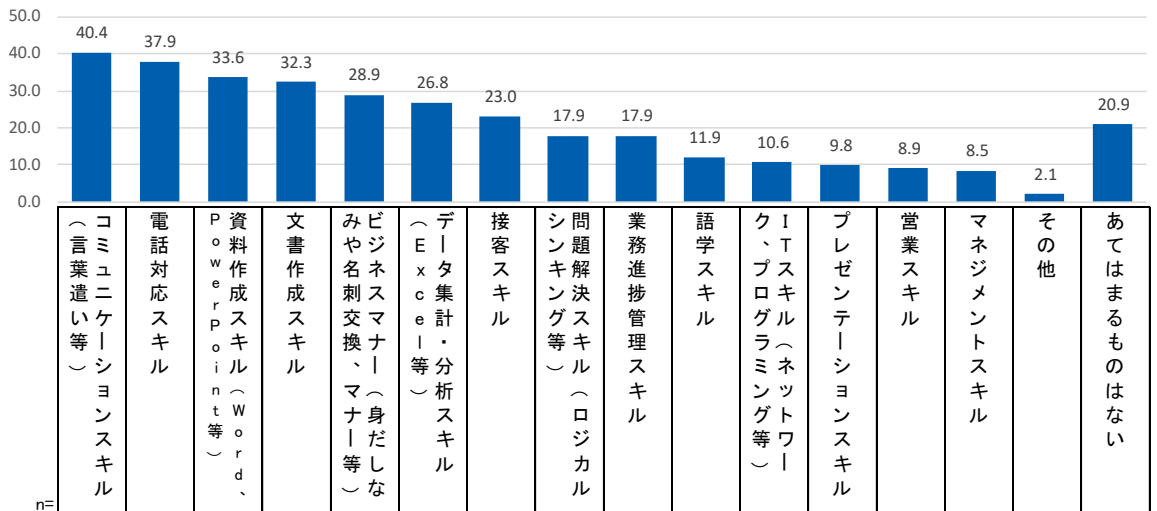
	n	キャリアアカウンティング	履歴書・職務経歴書対策に関するセミナー等	面接対策に関するセミナー等	自己分析に関するセミナー等	Powerpoint等	IT人材向け研修（プログラミン	刺交換、マナー等）	ビジネススマナー（身だしなみや名	ポート試験対策等）	IT系資格取得支援（ITパス	いや電話対応等）	コミュニケーション研修（言葉遣	書籍の購読	カルシニング等）	その他ビジネススキル研修（ロジ	その他資格取得支援（簿記等）	語学研修	その他	研修等は受講していない
全体	235	42.6	38.3	34.9	31.9	42.1	25.5	24.7	24.7	22.6	22.6	22.6	15.3	13.2	4.7	0.9	14.5			
男性	98	43.9	39.8	39.8	35.7	37.8	28.6	24.5	29.6	20.4	26.5	11.2	10.2	0.0	0.0	14.3				
正社員	28	28.6	35.7	28.6	28.6	35.7	32.1	17.9	32.1	10.7	25.0	7.1	14.3	0.0	0.0	14.3				
非正規社員	23	69.6	39.1	47.8	52.2	34.8	26.1	34.8	30.4	34.8	26.1	17.4	8.7	0.0	0.0	13.0				
非就業	38	42.1	47.4	47.4	28.9	44.7	28.9	26.3	26.3	21.1	26.3	5.3	10.5	0.0	0.0	15.8				
その他	9	33.3	22.2	22.2	44.4	22.2	22.2	11.1	33.3	11.1	33.3	33.3	0.0	0.0	0.0	11.1				
女性	137	41.6	37.2	31.4	29.2	45.3	23.4	24.8	21.2	24.1	19.7	18.2	15.3	8.0	1.5	14.6				
正社員	13	15.4	7.7	15.4	23.1	23.1	7.7	15.4	0.0	15.4	7.7	15.4	7.7	0.0	7.7	30.8				
非正規社員	75	42.7	40.0	32.0	29.3	44.0	20.0	24.0	24.0	21.3	20.0	21.3	18.7	6.7	0.0	14.7				
パート・アルバイト	32	43.8	56.3	37.5	31.3	40.6	21.9	25.0	28.1	12.5	21.9	9.4	18.8	3.1	0.0	12.5				
契約・派遣社員	43	41.9	27.9	27.9	27.9	46.5	18.6	23.3	20.9	27.9	18.6	30.2	18.6	9.3	0.0	16.3				
非就業	39	48.7	46.2	38.5	35.9	51.3	41.0	28.2	25.6	30.8	23.1	15.4	12.8	10.3	2.6	5.1				
その他	10	40.0	20.0	20.0	10.0	60.0	0.0	30.0	10.0	30.0	20.0	10.0	10.0	20.0	0.0	30.0				

※白抜きの数値は全体平均よりも5ポイント以上高いことを示す
※n数が30以下のデータは参考数値として掲載

5. 自信のあるスキル

- 「あてはまるものはない」が男性の非就業者31.6%と女性のパート・アルバイト31.3%で多く、スキルを身につける、自己肯定感を高めるための支援が効果的な可能性がある
- 全体と比べると、女性の契約・派遣社員では、「コミュニケーションスキル（言葉遣い等）」58.1%や「電話対応スキル」48.8%のほか、「文書作成スキル」41.9%や「データ集計・分析スキル（Excel等）」39.5%といったスキルに関する回答が多い

Q.ご自身のスキルで自信のあるものを選択してください。（複数回答）



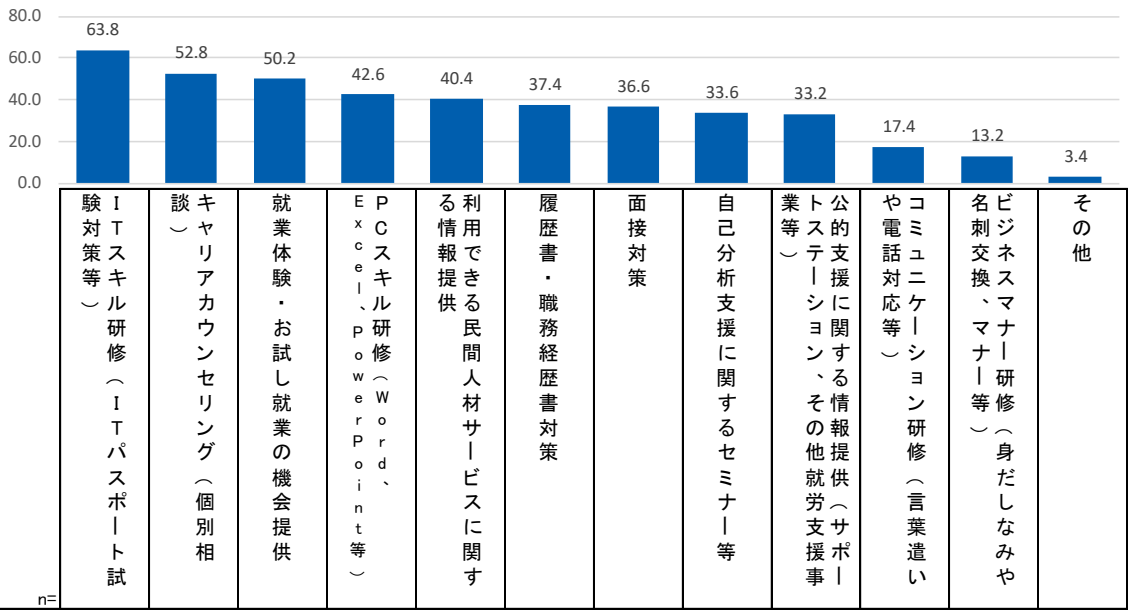
	n	コミュニケーションスキル（言葉遣い等）	電話対応スキル	資料作成スキル（Word、Powerpoint等）	文書作成スキル	ビジネスマナー（身だしなみや名刺交換、マナー等）	データ集計・分析スキル（Excel等）	接客スキル	問題解決スキル（ロジカルシンキング等）	業務進捗管理スキル	語学スキル	ITスキル（ネットワーキング、プログラミング等）	プレゼンテーションスキル	営業スキル	マネジメントスキル	その他	あてはまるものはない
全体	235	40.4	37.9	33.6	32.3	28.9	26.8	23.0	17.9	17.9	11.9	10.6	9.8	8.9	8.5	2.1	20.9
男性	98	32.7	27.6	29.6	30.6	26.5	25.5	21.4	25.5	13.3	9.2	18.4	9.2	14.3	11.2	2.0	22.4
正社員	28	53.6	46.4	39.3	32.1	50.0	32.1	32.1	35.7	25.0	7.1	10.7	10.7	14.3	25.0	0.0	14.3
非正規社員	23	30.4	34.8	30.4	34.8	17.4	21.7	30.4	26.1	8.7	21.7	13.0	13.0	26.1	8.7	0.0	17.4
非就業者	38	21.1	13.2	15.8	26.3	13.2	18.4	13.2	21.1	7.9	5.3	21.1	5.3	7.9	2.6	5.3	31.6
その他	9	22.2	11.1	55.6	33.3	33.3	44.4	0.0	11.1	11.1	0.0	44.4	11.1	11.1	11.1	0.0	22.2
女性	137	46.0	45.3	36.5	33.6	30.7	27.7	24.1	12.4	21.2	13.9	5.1	10.2	5.1	6.6	2.2	19.7
正社員	13	38.5	53.8	38.5	23.1	30.8	30.8	0.0	15.4	30.8	15.4	0.0	7.7	0.0	15.4	0.0	15.4
非正規社員	75	52.0	45.3	36.0	36.0	30.7	26.7	32.0	14.7	25.3	9.3	8.0	9.3	6.7	5.3	1.3	20.0
パート・アルバイト	32	43.8	40.6	37.5	28.1	34.4	9.4	37.5	12.5	15.6	3.1	3.1	9.4	9.4	3.1	0.0	31.3
契約・派遣社員	43	58.1	48.8	34.9	41.9	27.9	39.5	27.9	16.3	32.6	14.0	11.6	9.3	4.7	7.0	2.3	11.6
非就業者	39	30.8	33.3	33.3	23.1	28.2	30.8	12.8	5.1	7.7	17.9	2.6	7.7	2.6	5.1	5.1	23.1
その他	10	70.0	80.0	50.0	70.0	40.0	20.0	40.0	20.0	30.0	30.0	0.0	30.0	10.0	10.0	0.0	10.0

※白抜きの数値は全体平均よりも5ポイント以上高いことを示す
 ※n数が30以下のデータは参考数値として掲載

6. 希望する支援策

- 男性の非就業者では、全体と比べて5ポイント以上高い項目が多く、より多くの支援を希望している
- 女性のパート・アルバイトでは「自己分析支援に関するセミナーなど」40.6%、非就業者では「就業体験・お試し就業の機会提供」56.4%、「公的支援に関する情報提供」38.5%が多い
- 上記を踏まえると、現在の仕事やこれまでの経験によって、それぞれの希望に合わせた支援が望まれる

Q.仕事探しに当たって、どのような支援を希望しますか。
 現在、就職・転職の意向がない方は、今後もしその活動をするようになったらと仮定してお答えください。（複数回答）



	n	ITスキル研修（ITパスポート試験対策等）	キャリアカウンセリング（個別相談）	就業体験・お試し就業の機会提供	PCスキル研修（Word、Excel、PowerPoint等）	利用できる民間人材サービスに関する情報提供	履歴書・職務経歴書対策	面接対策	自己分析支援に関するセミナー等	公的支援に関する情報提供（サポートステーション、その他就労支援事業等）	コミュニケーション研修（言葉遣いや電話対応等）	ビジネスマナー研修（身だしなみや名刺交換、マナー等）	その他
全体	235	63.8	52.8	50.2	42.6	40.4	37.4	36.6	33.6	33.2	17.4	13.2	3.4
男性	98	63.3	55.1	54.1	42.9	44.9	41.8	42.9	39.8	38.8	22.4	20.4	4.1
正社員	28	53.6	50.0	42.9	39.3	32.1	35.7	32.1	28.6	25.0	7.1	0.0	0.0
非正規社員	23	82.6	56.5	73.9	52.2	56.5	39.1	47.8	43.5	39.1	34.8	34.8	0.0
非就業	38	60.5	57.9	55.3	42.1	52.6	50.0	52.6	42.1	50.0	23.7	23.7	7.9
その他	9	55.6	55.6	33.3	33.3	22.2	33.3	22.2	55.6	33.3	33.3	33.3	11.1
女性	137	64.2	51.1	47.4	42.3	37.2	34.3	32.1	29.2	29.2	13.9	8.0	2.9
正社員	13	53.8	46.2	38.5	30.8	38.5	30.8	30.8	46.2	7.7	15.4	7.7	7.7
非正規社員	75	68.0	53.3	42.7	49.3	25.3	37.3	32.0	28.0	24.0	12.0	8.0	2.7
パート・アルバイト	32	65.6	56.3	50.0	43.8	25.0	37.5	37.5	40.6	21.9	18.8	9.4	0.0
契約・派遣社員	43	69.8	51.2	37.2	53.5	25.6	37.2	27.9	18.6	25.6	7.0	7.0	4.7
非就業	39	66.7	43.6	56.4	33.3	56.4	30.8	28.2	23.1	38.5	15.4	5.1	2.6
その他	10	40.0	70.0	60.0	40.0	50.0	30.0	50.0	40.0	60.0	20.0	20.0	0.0

※白抜きの数値は全体平均よりも5ポイント以上高いことを示す
 ※n数が30以下のデータは参考数値として掲載