

就職氷河期世代における正社員希望者の仕事探し

—正社員希望者の仕事探し期間「6か月以上」が5人に1人 無職では4人に1人—

「求職者の動向・意識調査 2021」の分析レポート

1990～2000年代の雇用環境が厳しい時期に就職活動を行い、現在も様々な課題を抱える求職者に対し、政府は2020年度から就職氷河期世代支援プログラムとして全国各地で様々な施策を展開しています。一人でも多くの求職者が希望する働き方を実現できるよう、特に35～49歳の正社員希望者の仕事探しを対象に、仕事探しの実態や求職者の意識を分析しました。

- 正社員希望者、正社員以外希望者ともに仕事の目的は「生計の維持」が8割前後で最も多いが、「経済的に自立するため」は正社員希望者が3割を超えており、正社員以外希望者との差が見られる。特に女性では、正社員希望者36.1%に対し、正社員以外希望者は20.2%と差が目立つ。一方で、無職の男性では「特になし」が11.1%で、目的意識を持っていないまま仕事探しをしている人もいる
- 正社員希望者の仕事探しの情報源は、男女ともに「求人情報サイト（パソコン）」と「ハローワーク」が正社員以外希望者に比べて多い。特に無職正社員希望の女性は「ハローワーク」が74.1%を占める
- 正社員希望者の仕事探しの期間は、「6か月以上」が男女ともに20%を超えており、5人に1人が長期間にわたり仕事探しをしている。特に、男性の契約社員と無職、女性の無職では25%以上と割合が高く、仕事探しの方法や条件を見直すなど、ミスマッチを解消するための取組みが必要と考えられる
- 正社員希望者の仕事探しの重視点は、男女ともに正社員以外希望者に比べると「給与」だけでなく「福利厚生」や「評価、昇給制度」などが多く、幅広い処遇・待遇を期待している
- 希望の仕事は、正社員希望者では男女いずれにおいても、「過去に経験はないが、これまでの経験・スキルが活かせる仕事」が正社員以外希望者に比べて5ポイント以上多い。専業主婦や無職を含めた女性の正社員希望者では、「過去に経験したことがある仕事」60.9%、「これまでに勉強してきたことが活かせる仕事」36.3%も多く、ブランクがあっても過去の経験やスキルを活かしたいと考えていることが分かる
- 正社員希望者では、男女ともに「希望に合う求人が少ない」「自分にどのような仕事が合うのか分からない」「年齢による制限で仕事が限られる」が上位3位を占める。女性では「自分のアピールポイントが分からない」30.3%、「仕事が決まりやすい時期や職種が分からない」14.7%も多く、自己分析や就職・転職活動の進め方などのサポートが望まれる

調査概要

調査目的	35～49歳のいわゆる就職氷河期世代の方の仕事探しの実態を把握するため。
調査手法	インターネット調査
調査期間	2021年10月11日（月）～10月15日（金）
対象者条件	全国15～69歳の男女、最近1年間に仕事探し経験あり、現在及び仕事探し当時の職業が正社員、契約社員、派遣社員、アルバイト・パート、専業主婦/主夫、無職のいずれか
有効回答数	14,991（ウエイトバック集計を実施） ※本レポートの分析対象者は、35～49歳の5,772

本レポートの分析対象

本レポートでは、35～49歳の就職氷河期世代のうち、仕事探し当時の就業形態が「正社員」以外の3,658人と、そのうち最も希望する就業形態が「正社員」の842人を主な分析対象とします。

15～69歳	14,991
35～49歳	5,772
仕事探し当時の就業形態が「正社員」以外	<u>3,658</u>
最も希望する就業形態が「正社員」	<u>842</u>

数表・グラフの見方

- ・ 集計は小数点第二位を四捨五入しているため、合計した際に全体が100%にならない箇所もあります。
- ・ 白抜きの数値は全体平均または各性別平均よりも5ポイント以上高いことを示しています。
- ・ 網掛けの数値は全体平均または各性別平均よりも5ポイント以上低いことを示しています。
- ・ n数が30以下のデータは参考数値として掲載しています。

目次

Part1 回答者プロフィール

1. 性別及び年代（仕事探し当時の就業形態別） 4
2. 家族構成（仕事探し当時の就業形態別） 5
3. 希望する就業形態（仕事探し当時の就業形態別） 6
4. 最も希望する就業形態（仕事探し当時の就業形態別） 7
5. 最も希望する就業形態（仕事探し当時「正社員」以外、家族構成別） 8

Par2 仕事探しの実態

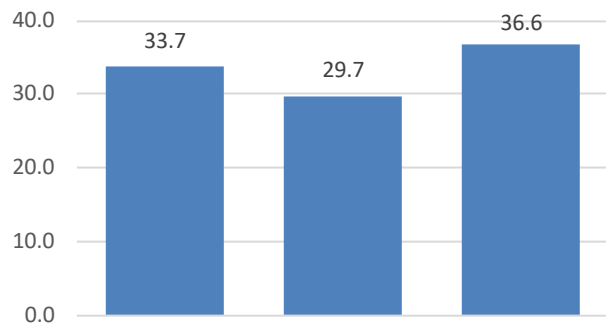
1. 仕事の目的（仕事探し当時「正社員」以外、希望就業形態別） 9
2. 仕事の目的（正社員転換希望者のみ、家族構成別） 10
3. 仕事探しの理由（仕事探し当時「正社員」以外、希望就業形態別） 11
4. 利用した情報源（仕事探し当時「正社員」以外、希望就業形態別） 12
5. 仕事探しにかけた期間（仕事探し当時「正社員」以外、希望就業形態別） 13
6. 仕事探しで重視すること（仕事探し当時「正社員」以外、希望就業形態別） 14
7. 仕事探しで重視すること（正社員転換希望者のみ、家族構成別） 15
8. 希望の仕事内容（仕事探し当時「正社員」以外、希望就業形態別） 16
9. 仕事探しで困難に感じたこと（仕事探し当時「正社員」以外、希望就業形態別） 17

Part1 回答者プロフィール

1. 性別及び年代（仕事探し当時の就業形態別）

- 男性では、「35-39歳」が多いのは派遣社員43.4%とアルバイト・パート43.9%で、「45-49歳」が多いのは契約社員42.7%と無職47.8%
- 女性では「45-49歳」が契約社員46.0%、派遣社員44.7%、無職43.8%が多い

Q.あなたの年齢をお答えください。（単一回答）



		n=	35-39歳	40-44歳	45-49歳	(%)
全体		5772	33.7	29.7	36.6	
男性		2224	39.1	25.5	35.3	
	正社員	1374	40.3	26.3	33.4	
	契約社員	117	29.9	27.4	42.7	
	派遣社員	143	43.4	22.4	34.3	
	アルバイト・パート	337	43.9	24.6	31.5	
	専業主夫	8	0.0	37.5	62.5	
	無職	245	29.0	23.3	47.8	
女性		3548	30.3	32.3	37.4	
	正社員	739	37.5	32.5	30.0	
	契約社員	139	22.3	31.7	46.0	
	派遣社員	257	24.5	30.7	44.7	
	アルバイト・パート	1418	26.7	33.1	40.1	
	専業主婦	737	34.5	32.4	33.1	
	無職	258	27.1	29.1	43.8	

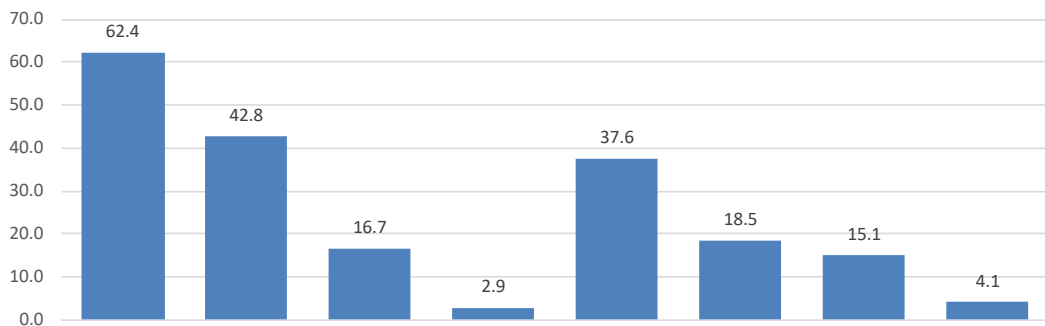
※白抜きの数値はそれぞれの性別の平均よりも5ポイント以上高いことを示す
 ※網掛けの数値はそれぞれの性別の平均よりも5ポイント以上低いことを示す
 ※n数が30以下の数値は参考として掲載している（灰色斜線）

Part1 回答者プロフィール

2. 家族構成（仕事探し当時の就業形態別）

- ・ 全体と比べると、男性の正社員以外と女性の正社員、契約社員、派遣社員、無職で「未婚者」の割合が高い
- ・ 「未婚者」の「親と同居」は、男性の契約社員37.6%、アルバイト・パート40.7%、無職49.8%と女性の無職39.5%が多い

Q.あなたの婚姻状況と、同居されているご家族の構成をお知らせください。（単一回答）



	n=	既婚者				未婚者				(%)
		家族と同居 (子どもあり)	家族と同居 (子どもなし)	その他	親と同居	ひとり暮らし	その他			
全体	5772	62.4	42.8	16.7	2.9	37.6	18.5	15.1	4.1	
男性	2224	50.9	31.7	15.4	3.9	49.1	25.1	21.3	2.7	
正社員	1374	64.8	44.7	16.8	3.3	35.2	15.7	17.8	1.7	
契約社員	117	29.1	12.0	15.4	1.7	70.9	37.6	27.4	6.0	
派遣社員	143	35.7	13.3	15.4	7.0	64.3	25.9	32.9	5.6	
アルバイト・パート	337	31.8	11.0	15.7	5.0	68.2	40.7	24.9	2.7	
専業主夫	8	62.5	37.5	12.5	12.5	37.5	25.0	0.0	12.5	
無職	245	18.8	7.3	6.9	4.5	81.2	49.8	27.3	4.1	
女性	3548	69.5	49.8	17.5	2.2	30.5	14.3	11.1	5.0	
正社員	739	52.8	31.7	17.9	3.2	47.2	19.2	22.3	5.7	
契約社員	139	50.4	28.8	18.0	3.6	49.6	20.1	22.3	7.2	
派遣社員	257	44.7	21.4	19.1	4.3	55.3	23.0	24.1	8.2	
アルバイト・パート	1418	75.5	57.5	15.7	2.3	24.5	12.3	7.0	5.1	
専業主婦	737	98.9	78.7	20.1	0.1	1.1	0.1	0.1	0.8	
無職	258	35.7	15.9	17.4	2.3	64.3	39.5	14.3	10.5	

※白抜きの数値は全体平均よりも5ポイント以上高いことを示す
 ※網掛けの数値は全体平均よりも5ポイント以上低いことを示す
 ※n数が30以下の数値は参考として掲載している（灰色斜線）

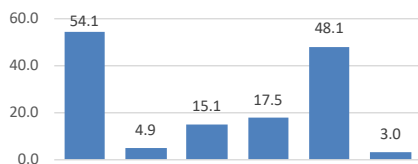
3. 希望する就業形態（仕事探し当時の就業形態別）

- 男女ともに、契約社員の約5割、派遣社員とアルバイト・パートの約7割の人が当時と同じ就業形態を探している
- 男性の無職では「正社員」65.3%が最も多いが、年齢層が上がるにつれて回答が10ポイント以上減少しており、就業形態や働き方に対する考え方が変化している可能性がある
- 一方で、女性の無職では「アルバイト・パート」69.8%が最も多く、男女で仕事や自身のキャリアに対する考え方に違いが見られる

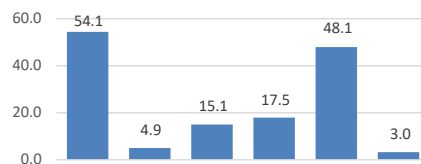
Q.あなたが探していた働き方（就業形態）をお答えください。（複数回答）

表側：仕事探し当時の就業形態 表頭：希望の就業形態

【男性】



【女性】



	n=	正社員	限定正社員	契約社員	派遣社員	アルバイト・パート	その他
全体	5772	54.1	4.9	15.1	17.5	48.1	3.0
男性	2224	79.9	6.5	14.7	14.1	22.5	3.2
正社員	1374	94.0	1.1	0.9	0.4	2.5	1.1
契約社員	117	65.0	13.7	49.6	22.2	23.1	0.9
35-39歳	35	65.7	17.1	51.4	22.9	20.0	0.0
40-44歳	32	56.3	21.9	53.1	28.1	18.8	0.0
45-49歳	50	70.0	6.0	46.0	18.0	28.0	2.0
派遣社員	143	53.1	14.7	35.7	67.8	22.4	4.2
35-39歳	62	51.6	14.5	25.8	58.1	21.0	1.6
40-44歳	32	46.9	9.4	31.3	71.9	21.9	6.3
45-49歳	49	59.2	18.4	51.0	77.6	24.5	6.1
アルバイト・パート	337	42.7	5.9	19.6	18.7	70.9	3.3
35-39歳	148	48.6	8.1	23.0	21.6	67.6	3.4
40-44歳	83	37.3	4.8	19.3	16.9	72.3	4.8
45-49歳	106	38.7	3.8	15.1	16.0	74.5	1.9
専業主夫	8	62.5	12.5	37.5	25.0	87.5	0.0
無職	245	65.3	9.4	31.4	33.1	51.8	9.4
35-39歳	71	71.8	1.4	16.9	23.9	46.5	1.4
40-44歳	57	70.2	12.3	40.4	40.4	57.9	8.8
45-49歳	117	59.0	12.8	35.9	35.0	52.1	14.5

	n=	正社員	限定正社員	契約社員	派遣社員	アルバイト・パート	その他
全体	5772	54.1	4.9	15.1	17.5	48.1	3.0
女性	3548	38.0	3.9	15.4	19.6	64.1	2.9
正社員	739	89.3	0.7	0.9	2.0	5.8	1.2
契約社員	139	61.9	7.2	56.8	28.1	23.7	1.4
35-39歳	31	64.5	0.0	45.2	19.4	19.4	0.0
40-44歳	44	65.9	13.6	54.5	29.5	31.8	4.5
45-49歳	64	57.8	6.3	64.1	31.3	20.3	0.0
派遣社員	257	35.4	7.0	29.6	79.4	28.8	1.2
35-39歳	63	36.5	7.9	31.7	82.5	30.2	3.2
40-44歳	79	39.2	10.1	31.6	83.5	25.3	0.0
45-49歳	115	32.2	4.3	27.0	74.8	30.4	0.9
アルバイト・パート	1418	19.2	2.5	11.2	12.1	87.2	2.0
35-39歳	379	22.4	3.2	12.4	10.8	88.4	2.1
40-44歳	470	20.9	2.6	11.5	13.0	85.5	2.3
45-49歳	569	15.6	1.9	10.2	12.1	87.9	1.8
専業主婦	737	13.7	3.0	12.5	20.6	89.6	5.8
35-39歳	254	16.5	3.1	15.4	20.1	89.0	7.1
40-44歳	239	9.6	3.3	10.9	20.5	92.1	4.6
45-49歳	244	14.8	2.5	11.1	21.3	87.7	5.7
無職	258	41.9	6.6	25.6	26.7	69.8	5.0
35-39歳	70	37.1	5.7	24.3	25.7	74.3	4.3
40-44歳	75	42.7	6.7	21.3	16.0	69.3	6.7
45-49歳	113	44.2	7.1	29.2	34.5	67.3	4.4

※白抜きの数値は全体平均よりも5ポイント以上高いことを示す
 ※網掛けの数値は全体平均よりも5ポイント以上低いことを示す
 ※n数が30以下の数値は参考として掲載している（灰色斜線）

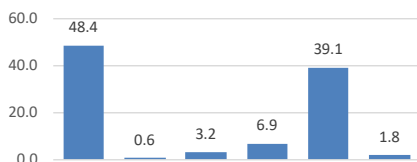
4. 最も希望する就業形態（仕事探し当時の就業形態別）

- 希望の就業形態を一つだけ聞くと、男性の契約社員では「正社員」が52.9%で、正社員転換を希望する人が多い。一方で、派遣社員では「派遣社員」42.7%、アルバイト・パートでは「アルバイト・パート」54.3%が最多で、当時と同じ就業形態を希望している人が多い。無職では「正社員」51.6%が最多だが、年代が上がるにつれて希望度合いが下がっている
- 女性も同様に、契約社員では「正社員」52.5%、派遣社員では「派遣社員」54.8%、アルバイト・パートでは「アルバイト・パート」79.2%が最も多い。無職では「アルバイト・パート」が52.1%で約半分を占める

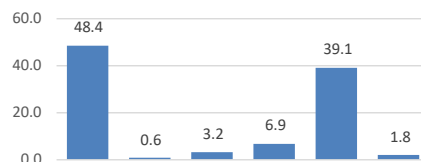
Q.あなたが最も探していた働き方（就業形態）をお答えください。（単一回答）

表側：仕事探し当時の就業形態 表頭：希望の就業形態

【男性】



【女性】



	n=	正社員	限定正社員	契約社員	派遣社員	アルバイト・パート	その他
全体	5772	48.4	0.6	3.2	6.9	39.1	1.8
男性	2224	74.5	0.9	3.7	5.3	13.9	1.7
正社員	1374	94.0	1.1	0.9	0.4	2.5	1.1
契約社員	117	52.9	0.0	27.7	6.7	12.6	0.0
35-39歳	35	44.4	0.0	36.1	5.6	13.9	0.0
40-44歳	32	51.5	0.0	27.3	15.2	6.1	0.0
45-49歳	50	60.0	0.0	22.0	2.0	16.0	0.0
派遣社員	143	38.5	1.4	11.2	42.7	5.6	0.7
35-39歳	62	43.5	0.0	11.3	33.9	11.3	0.0
40-44歳	32	31.3	0.0	9.4	53.1	3.1	3.1
45-49歳	49	36.7	4.1	12.2	46.9	0.0	0.0
アルバイト・パート	337	35.2	0.3	3.3	5.1	54.3	1.8
35-39歳	148	40.4	0.0	2.1	6.8	48.6	2.1
40-44歳	83	30.1	0.0	7.2	3.6	56.6	2.4
45-49歳	106	32.1	0.9	1.9	3.8	60.4	0.9
専業主夫	8	42.9	0.0	0.0	14.3	42.9	0.0
無職	245	51.6	0.8	4.5	10.2	26.8	6.1
35-39歳	71	62.0	0.0	0.0	8.5	29.6	0.0
40-44歳	57	52.6	0.0	7.0	12.3	22.8	5.3
45-49歳	117	44.9	1.7	5.9	10.2	27.1	10.2

(%)

	n=	正社員	限定正社員	契約社員	派遣社員	アルバイト・パート	その他
全体	5772	48.4	0.6	3.2	6.9	39.1	1.8
女性	3548	32.1	0.5	2.9	7.8	54.9	1.9
正社員	739	89.3	0.7	0.9	2.0	5.8	1.2
契約社員	139	52.5	2.8	24.8	9.9	9.2	0.7
35-39歳	31	54.8	0.0	22.6	9.7	12.9	0.0
40-44歳	44	55.6	2.2	22.2	6.7	11.1	2.2
45-49歳	64	49.2	4.6	27.7	12.3	6.2	0.0
派遣社員	257	25.1	0.8	6.2	54.8	12.7	0.4
35-39歳	63	28.6	0.0	7.9	54.0	7.9	1.6
40-44歳	79	23.8	0.0	6.3	56.3	13.8	0.0
45-49歳	115	24.1	1.7	5.2	54.3	14.7	0.0
アルバイト・パート	1418	14.1	0.4	1.6	3.5	79.2	1.2
35-39歳	379	15.3	0.3	0.5	2.6	80.2	1.1
40-44歳	470	15.7	0.2	1.9	3.6	77.2	1.3
45-49歳	569	12.0	0.5	2.1	4.0	80.1	1.2
専業主婦	737	7.2	0.0	1.9	4.9	81.8	4.2
35-39歳	254	6.7	0.0	3.2	2.4	83.8	4.0
40-44歳	239	6.7	0.0	1.3	5.0	83.2	3.8
45-49歳	244	8.2	0.0	1.2	7.3	78.4	4.9
無職	258	32.7	0.0	3.1	8.2	52.1	3.9
35-39歳	70	27.1	0.0	0.0	8.6	61.4	2.9
40-44歳	75	36.0	0.0	4.0	6.7	48.0	5.3
45-49歳	113	33.9	0.0	4.5	8.9	49.1	3.6

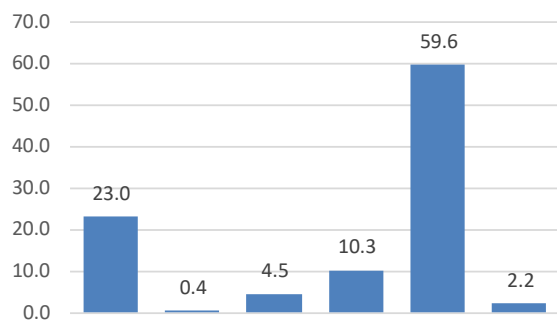
(%)

※白抜きの数値は全体平均よりも5ポイント以上高いことを示す
 ※網掛けの数値は全体平均よりも5ポイント以上低いことを示す
 ※n数が30以下の数値は参考として掲載している（灰色斜線）

5. 最も希望する就業形態（仕事探し当時「正社員」以外、家族構成別）

- 現在の就業形態が正社員以外の人に限って見ると、男性では4割以上が「正社員」を希望している
- 女性では、既婚者は「アルバイト・パート」75.6%が最も多い。既婚者と比べると、未婚者では「正社員」が29.1%と多いが、「アルバイト・パート」46.0%が同様に最多となっている

Q.あなたが探していた働き方（就業形態）をお答えください。（単一回答）
 ※仕事探し当時の就業形態が「正社員」の回答は除外



		n=	正社員	限定正社員	契約社員	派遣社員	パート・アルバイト	その他	(%)
全体		3658	23.0	0.4	4.5	10.3	59.6	2.2	
男性		850	43.1	0.6	8.4	13.2	32.4	2.5	
	既婚者	243	39.5	0.0	9.9	15.2	33.7	1.6	
	家族と同居(子どもあり)	89	46.1	0.0	9.0	13.5	30.3	1.1	
	家族と同居(子どもなし)	111	37.8	0.0	10.8	16.2	32.4	2.7	
	その他	43	30.2	0.0	9.3	16.3	44.2	0.0	
	未婚者	607	44.5	0.8	7.7	12.4	31.8	2.8	
	ひとり暮らし	230	43.5	0.4	7.4	13.9	30.4	4.3	
	その他	377	45.1	1.1	8.0	11.4	32.6	1.9	
女性		2808	17.0	0.4	3.3	9.4	67.9	2.1	
	既婚者	2079	12.7	0.4	2.7	6.6	75.6	2.1	
	家族と同居(子どもあり)	1531	11.0	0.3	2.4	4.7	79.6	1.9	
	家族と同居(子どもなし)	489	15.5	0.6	3.5	11.0	66.5	2.9	
	その他	59	32.2	0.0	3.4	18.6	45.8	0.0	
	未婚者	729	29.1	0.4	5.2	17.3	46.0	2.1	
	ひとり暮らし	229	27.5	0.9	8.7	22.7	37.6	2.6	
	その他	500	29.8	0.2	3.6	14.8	49.8	1.8	

※白抜きの数値はそれぞれの性別の平均よりも5ポイント以上高いことを示す
 ※網掛けの数値はそれぞれの性別の平均よりも5ポイント以上低いことを示す

1. 仕事の目的（仕事探し当時「正社員」以外、希望就業形態別）

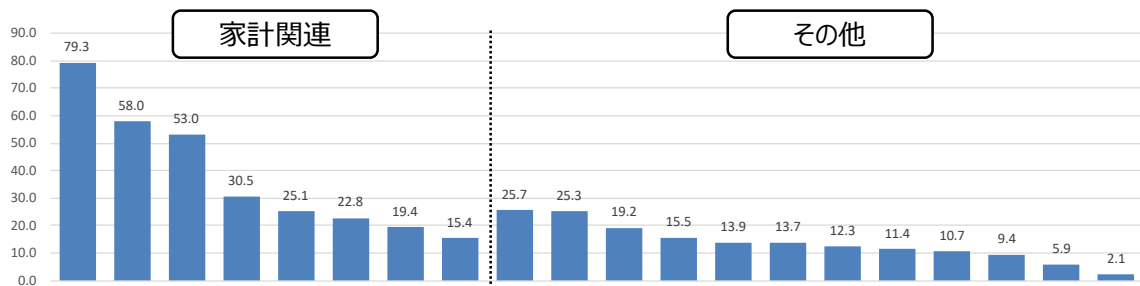
- 正社員希望者、正社員以外希望者ともに「生計の維持」が8割前後で最も多いが、「経済的に自立するため」は正社員希望者が3割を超えており、正社員以外希望者との差が見られる。特に女性では、正社員希望者36.1%に対し、正社員以外希望者は20.2%と差が目立つ
- 男性無職の正社員希望者では「特になし」が11.1%と多く、目的意識を持ってないまま仕事探しをしている人もいる
- 女性の正社員希望者では、上記のほか、「旅行の費用を稼ぐため」26.1%、「仕事をするのは当たり前だと思うから」23.5%が高く、希望の就業形態によって家計や仕事に対する意識の違いが見られる

Q.あなたにとって仕事をする目的は何ですか。

現在の仕事に限らず、あなたが考える目的にあてはまるものをすべてお答えください。（複数回答）

表例：左列から性別、希望の就業形態、当時の就業形態

※仕事探し当時の就業形態が「正社員」の回答は除外



n=	生計の維持のため	確保のため	自由に使えるお金（小遣い）のため	貯蓄、貯金をするため	子どもの教育費のため	経済的に自立するため	大きな買い物のお金に備えるため	旅行の費用を稼ぐため	ローンなどの返済のため	社会とのつながりを得るため	働いていたほうが健康的な生活	自分が成長するため	仕事をするのは当たり前だと思う	視野を広げるため	自分のスキル、能力を活かした	暇な時間をつぶすため	働くことが好きだから	興味ある仕事を体験してみたい	社会に貢献するため	に備えて経験を積むため	将来やりたいと思う仕事	特になし
全体	3658	79.3	58.0	53.0	30.5	25.1	22.8	19.4	15.4	25.7	25.3	19.2	15.5	13.9	13.7	12.3	11.4	10.7	9.4	5.9	2.1	
男性	850	85.3	49.1	40.6	7.5	32.2	20.9	16.4	13.2	15.3	14.6	14.4	15.6	9.9	11.6	7.6	6.2	11.2	8.7	7.6	3.8	
正社員希望者	366	86.3	48.1	43.7	8.7	36.6	23.5	17.5	17.2	17.8	16.1	18.9	17.5	11.5	12.8	6.8	7.9	10.1	9.3	7.4	4.1	
契約社員	62	87.1	54.8	43.5	9.7	32.3	30.6	22.6	21.0	14.5	12.9	21.0	24.2	8.1	12.9	9.7	8.1	16.1	6.5	8.1	0.0	
派遣社員	56	85.7	48.2	53.6	10.7	50.0	26.8	21.4	19.6	25.0	19.6	26.8	25.0	19.6	17.9	5.4	10.7	5.4	12.5	14.3	0.0	
アルバイト・パート	119	91.6	47.9	41.2	10.1	30.3	19.3	17.6	21.0	13.4	19.3	19.3	16.0	12.6	12.6	7.6	10.1	10.9	13.4	7.6	0.8	
専業主婦	3	100.0	100.0	100.0	66.7	100.0	66.7	33.3	66.7	66.7	33.3	66.7	33.3	0.0	66.7	0.0	0.0	33.3	33.3	0.0	0.0	
無職	126	81.0	43.7	40.5	4.8	37.3	21.4	12.7	9.5	19.0	12.7	12.7	11.9	8.7	9.5	5.6	4.8	7.9	4.8	4.0	11.1	
正社員以外希望者	484	84.5	49.8	38.2	6.6	28.9	19.0	15.5	10.1	13.4	13.4	11.0	14.3	8.7	10.7	8.3	5.0	12.0	8.3	7.9	3.5	
女性	2808	77.5	60.7	56.8	37.4	22.9	23.4	20.3	16.0	28.8	28.5	20.7	15.5	15.1	14.4	13.7	13.0	10.5	9.7	5.3	1.6	
正社員希望者	476	87.4	58.2	60.9	30.7	36.1	25.0	26.1	19.7	32.6	27.7	22.3	23.5	15.1	18.9	6.9	13.4	9.9	11.3	5.3	1.7	
契約社員	74	90.5	54.1	63.5	24.3	37.8	25.7	27.0	18.9	41.9	24.3	24.3	25.7	18.9	25.7	8.1	14.9	6.8	12.2	2.7	1.4	
派遣社員	64	98.4	53.1	62.5	23.4	34.4	21.9	31.3	20.3	32.8	28.1	20.3	26.6	14.1	14.1	9.4	14.1	17.2	9.4	3.1	0.0	
アルバイト・パート	200	87.0	59.5	58.0	37.5	32.5	24.5	24.0	23.0	27.0	28.5	19.5	23.5	14.0	18.5	9.0	14.0	7.5	11.5	7.0	0.5	
専業主婦	53	77.4	66.0	71.7	49.1	35.8	24.5	30.2	20.8	43.4	20.8	32.1	11.3	20.8	24.5	1.9	17.0	18.9	17.0	7.5	1.9	
無職	85	83.5	57.6	57.6	14.1	44.7	28.2	23.5	11.8	30.6	32.9	22.4	27.1	11.8	14.1	2.4	8.2	7.1	8.2	3.5	5.9	
正社員以外希望者	2332	75.5	61.2	55.9	38.8	20.2	23.1	19.1	15.3	28.0	28.7	20.4	13.9	15.1	13.4	15.1	12.9	10.6	9.3	5.4	1.6	

※白抜きの数値はそれぞれの性別の平均よりも5ポイント以上高いことを示す
 ※網掛けの数値はそれぞれの性別の平均よりも5ポイント以上低いことを示す
 ※n数が30以下の数値は参考として掲載している（灰色斜線）

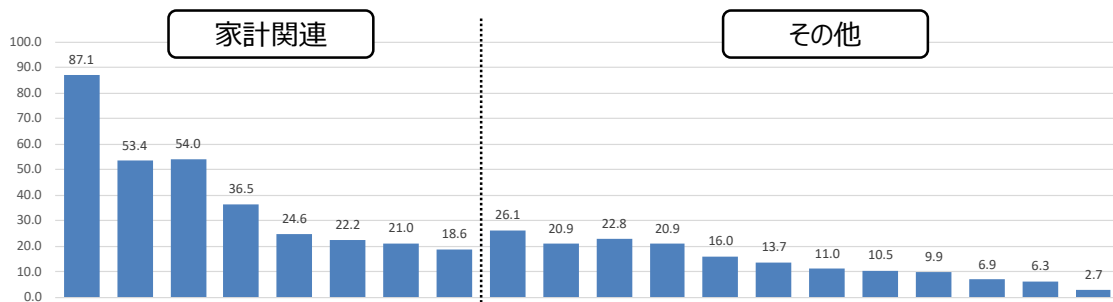
2. 仕事の目的（正社員転換希望者のみ、家族構成別）

- 婚姻状況別で比較すると、男性未婚者では「経済的に自立するため」39.6%が既婚者より10ポイント以上多い。一方、「特になし」が既婚者0.0%に対して未婚者5.6%で、仕事に対して目的意識を持っていない人が一定数存在している
- 男性の未婚者の中でも、ひとり暮らしではない人の方が「自由に使えるお金（小遣い）の確保のため」と「大きな買い物に出費に備えるため」が多く、家計に対する仕事の位置づけが異なっている
- 正社員希望者の中でも、女性未婚者では「生計の維持のため」92.9%、「経済的に自立するため」41.5%、「仕事をするのは当たり前だと思うから」31.1%が多く、自立意識が高いと考えられる

Q.あなたにとって仕事をする目的は何ですか。

現在の仕事に限らず、あなたが考える目的にあてはまるものをすべてお答えください。（複数回答）

※「現在の就業形態が正社員以外」かつ「最も希望する就業形態が正社員」の回答を抽出



	n=	生計の維持のため	貯蓄、貯金をするため	自由に使えるお金（小遣い）の確保のため	経済的に自立するため	大きな買い物の出費に備えるため	旅行の費用を稼ぐため	子どもの教育費のため	ローンなどの返済のため	社会とのつながりを得るため	自分が成長するため	活かしているスキル、能力を活かしたいから	働いていたほうが健康的な生活を送れるから	思うから	仕事をするのは当たり前だと	自分のスキル、能力を活かしたいから	視野を広げるため	働くことが好きだから	社会に貢献するため	興味ある仕事を体験してみるため	暇な時間をつぶすため	将来やりたい経験をするため	特になし	
全体	842	87.1	53.4	54.0	36.5	24.6	22.2	21.0	18.6	26.1	20.9	22.8	20.9	16.0	13.7	11.0	10.5	9.9	6.9	6.3	2.7			
男性	366	86.3	44.0	48.1	36.9	23.5	16.9	8.7	17.2	17.8	18.9	16.1	17.5	12.6	11.5	7.9	9.6	10.1	6.8	7.4	4.1			
既婚者	96	89.6	44.8	42.7	29.2	18.8	16.7	28.1	29.2	24.0	28.1	24.0	18.8	16.7	13.5	10.4	8.3	8.3	11.5	10.4	0.0			
家族と同居(子どもあり)	41	92.7	34.1	34.1	29.3	14.6	12.2	58.5	39.0	22.0	29.3	31.7	17.1	17.1	17.1	12.2	4.9	9.8	12.2	7.3	0.0			
家族と同居(子どもなし)	42	83.3	52.4	50.0	33.3	19.0	19.0	2.4	21.4	19.0	26.2	14.3	19.0	14.3	9.5	7.1	9.5	7.1	9.5	14.3	0.0			
その他	13	100.0	53.8	46.2	15.4	30.8	23.1	15.4	23.1	46.2	30.8	30.8	23.1	23.1	15.4	15.4	15.4	7.7	15.4	7.7	0.0			
未婚者	270	85.2	43.7	50.0	39.6	25.2	17.0	1.9	13.0	15.6	15.6	13.3	17.0	11.1	10.7	7.0	10.0	10.7	5.2	6.3	5.6			
ひとり暮らし	100	85.0	39.0	39.0	39.0	18.0	19.0	2.0	14.0	15.0	13.0	16.0	15.0	17.0	8.0	9.0	11.0	15.0	9.0	6.0	5.0			
その他	170	85.3	46.5	56.5	40.0	29.4	15.9	1.8	12.4	15.9	17.1	11.8	18.2	7.6	12.4	5.9	9.4	8.2	2.9	6.5	5.9			
女性	476	87.6	60.7	58.6	36.1	25.4	26.3	30.5	19.7	32.6	22.5	27.9	23.5	18.7	15.3	13.4	11.1	9.7	6.9	5.5	1.7			
既婚者	264	83.3	62.1	62.1	31.8	28.0	29.2	44.7	23.5	36.7	24.6	29.9	17.4	22.0	18.2	15.9	12.5	11.7	7.6	7.6	2.3			
家族と同居(子どもあり)	169	85.2	62.7	67.5	31.4	27.2	27.2	68.6	27.8	36.7	24.3	29.0	14.2	23.7	17.2	17.2	11.2	11.8	7.1	7.7	1.2			
家族と同居(子どもなし)	76	77.6	63.2	51.3	32.9	34.2	35.5	1.3	17.1	40.8	26.3	38.2	25.0	21.1	19.7	15.8	17.1	11.8	10.5	7.9	3.9			
その他	19	89.5	52.6	57.9	31.6	10.5	21.1	5.3	10.5	21.1	21.1	5.3	15.8	10.5	21.1	5.3	5.3	10.5	0.0	5.3	5.3			
未婚者	212	92.9	59.0	54.2	41.5	22.2	22.6	12.7	15.1	27.4	19.8	25.5	31.1	14.6	11.8	10.4	9.4	7.1	6.1	2.8	0.9			
ひとり暮らし	63	93.7	57.1	54.0	47.6	20.6	27.0	1.6	17.5	31.7	20.6	27.0	33.3	22.2	17.5	14.3	15.9	9.5	7.9	3.2	1.6			
その他	149	92.6	59.7	54.4	38.9	22.8	20.8	17.4	14.1	25.5	19.5	24.8	30.2	11.4	9.4	8.7	6.7	6.0	5.4	2.7	0.7			

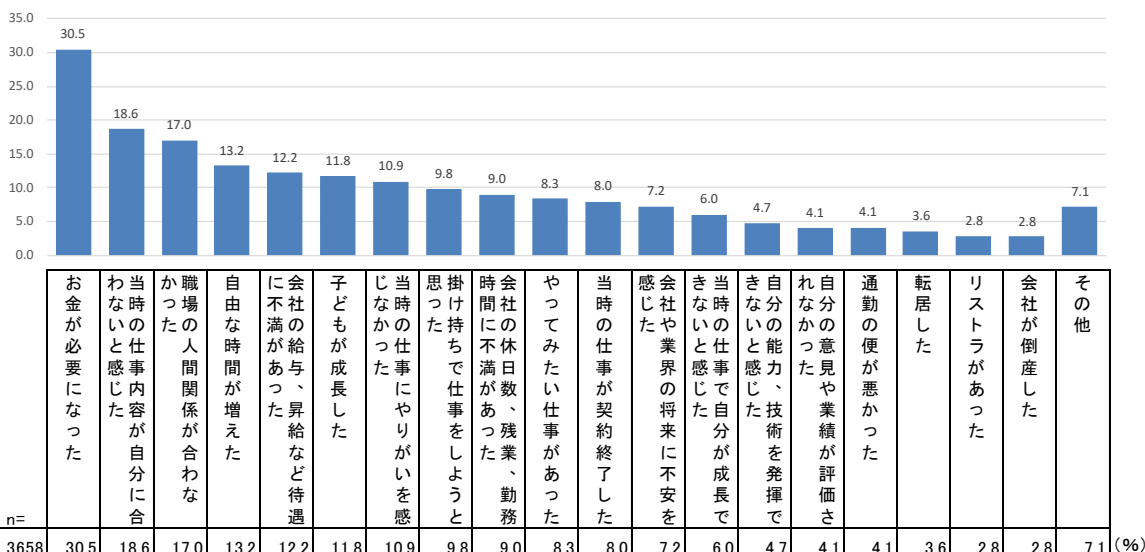
※白抜きの数値はそれぞれの性別の平均よりも5ポイント以上高いことを示す
 ※網掛けの数値はそれぞれの性別の平均よりも5ポイント以上低いことを示す
 ※n数が30以下の数値は参考として掲載している（灰色斜線）

3. 仕事探しの理由（仕事探し当時「正社員」以外、希望就業形態別）

- 各性別の全体と比較すると、男性の正社員希望者では「会社の給与、昇給など待遇に不満があった」29.2%が多く、待遇が正社員を目指すきっかけになっていると見られる
- 女性の正社員希望者では、「当時の仕事内容が自分に合わないと感じた」22.9%、「職場の人間関係が合わなかった」24.2%、「会社の給与、昇給など待遇に不満があった」21.0%、「当時の仕事にやりがいを感じなかった」16.4%など、仕事の内容と待遇の両面が仕事探しの理由になっている
- 男女ともに、無職の正社員希望者では「当時の仕事が契約終了した」（男性11.9%、女性11.8%）と「リストラがあった」（男性11.9%、女性14.1%）が一定数存在する。契約終了やリストラによって無職になり、仕事への復帰を希望していると思われる

Q.あなたはなぜ仕事を探そうと思ったのですか。仕事を探そうと思った理由をすべてお答えください。（複数回答）

表例：左列から性別、希望の就業形態、当時の就業形態
※仕事探し当時の就業形態が「正社員」の回答は除外



	n	30.5	18.6	17.0	13.2	12.2	11.8	10.9	9.8	9.0	8.3	8.0	7.2	6.0	4.7	4.1	4.1	3.6	2.8	2.8	7.1	
全体	3658																					
男性	850	32.1	24.9	20.7	6.1	17.9	1.1	16.4	8.7	10.1	10.4	10.7	9.5	9.1	6.2	5.2	5.4	2.1	4.5	3.4	6.9	
正社員希望者	366	26.5	27.9	24.3	3.0	29.2	1.4	19.9	4.4	14.2	9.0	10.9	13.7	12.3	8.5	6.6	6.8	1.6	6.0	4.1	5.5	
契約社員	62	14.5	30.6	22.6	1.6	43.5	0.0	19.4	3.2	12.9	11.3	9.7	11.3	14.5	9.7	8.1	8.1	0.0	4.8	3.2	1.6	
派遣社員	56	25.0	32.1	32.1	1.8	41.1	3.6	32.1	3.6	19.6	3.6	19.6	21.4	21.4	21.4	7.1	8.9	7.1	1.8	7.1	1.8	
アルバイト・パート	119	28.6	28.6	22.7	5.0	31.9	1.7	26.1	9.2	14.3	14.3	5.9	16.0	12.6	5.0	3.4	5.9	0.8	2.5	1.7	4.2	
専業主夫	3	0.0	33.3	66.7	33.3	33.3	33.3	33.3	0.0	33.3	0.0	33.3	33.3	0.0	0.0	33.3	0.0	0.0	0.0	33.3	0.0	
無職	126	31.7	23.8	22.2	1.6	14.3	0.0	8.7	0.8	11.9	5.6	11.9	8.7	7.1	5.6	7.9	6.3	0.8	11.9	4.8	10.3	
正社員以外希望者	484	36.4	22.7	18.0	8.5	9.3	0.8	13.6	12.0	7.0	11.4	10.5	6.4	6.6	4.5	4.1	4.3	2.5	3.3	2.9	8.1	
女性	2808	30.0	16.7	15.9	15.4	10.5	15.0	9.3	10.2	8.7	7.7	7.1	6.6	5.1	4.3	3.8	3.7	4.1	2.3	2.6	7.2	
正社員希望者	476	24.4	22.9	24.2	3.6	21.0	7.4	16.4	6.7	13.2	8.2	9.0	11.6	9.0	8.2	8.6	6.1	3.6	4.2	5.0	8.2	
契約社員	74	10.8	32.4	29.7	0.0	33.8	2.7	28.4	6.8	16.2	5.4	6.8	21.6	10.8	9.5	12.2	5.4	5.4	0.0	4.1	8.1	
派遣社員	64	14.1	28.1	23.4	0.0	23.4	3.1	18.8	3.1	10.9	14.1	26.6	6.3	12.5	9.4	9.4	10.9	3.1	0.0	4.7	14.1	
アルバイト・パート	200	33.5	23.5	23.5	6.0	22.0	10.5	15.5	11.0	16.0	6.0	4.0	11.0	9.5	9.0	10.0	6.0	2.5	2.5	3.0	8.0	
専業主婦	53	35.8	7.5	15.1	7.5	3.8	15.1	1.9	3.8	3.8	15.1	5.7	1.9	3.8	3.8	1.9	1.9	5.7	5.7	0.0	9.4	
無職	85	15.3	18.8	27.1	1.2	16.5	2.4	15.3	1.2	11.8	7.1	11.8	14.1	7.1	7.1	5.9	5.9	3.5	14.1	14.1	3.5	
正社員以外希望者	2332	31.1	15.5	14.2	17.8	8.3	16.6	7.8	10.9	7.7	7.6	6.7	5.5	4.3	3.5	2.8	3.3	4.2	1.9	2.1	7.0	

※白抜きの数値はそれぞれの性別の平均よりも5ポイント以上高いことを示す
※網掛けの数値はそれぞれの性別の平均よりも5ポイント以上低いことを示す
※n数が30以下の数値は参考として掲載している（灰色斜線）

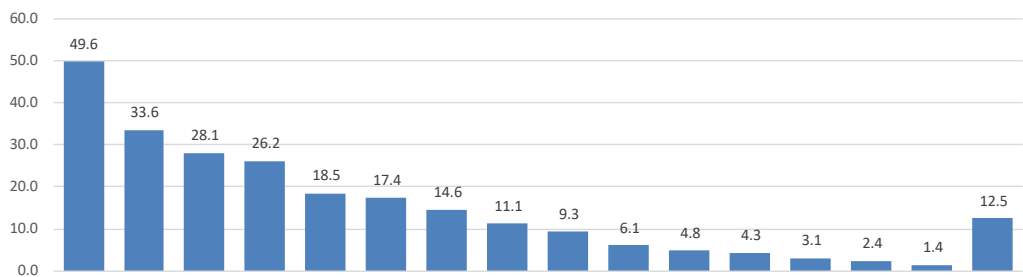
4. 利用した情報源（仕事探し当時「正社員」以外、希望就業形態別）

- 各性別の全体と比較すると、男性の正社員希望者では「求人情報サイト（パソコン）」51.4%と「ハローワーク」47.3%が多い
- 女性の正社員希望者では「ハローワーク」56.7%が最多で、専業主婦62.3%と無職74.1%で特に多い。その他、「求人情報サイト（パソコン）」36.1%や「派遣会社・請負会社に登録」22.5%、「求人企業のホームページ」17.4%も多い

Q. 最近1年間に仕事を探すときに、どのような情報源を利用しましたか。（複数回答）

表例：左列から性別、希望の就業形態、当時の就業形態

※仕事探し当時の就業形態が「正社員」の回答は除外



	n=	求人情報サイト（携帯・スマホ）	ハローワーク	求人情報サイト（パソコン）	無料の求人情報誌（フリーペーパー）	求人情報アプリ	派遣会社・請負会社に登録	新聞の折り込みチラシ	求人企業のホームページ	友人・知人・家族の紹介	店頭での募集広告・ポスター	新聞の求人広告	人材斡旋・人材紹介会社に登録	クラウドソーシング（クラウドワークス、ランサーズ等）	以前の勤務先（再雇用含む）	その他	あてはまるものはない
全体	3658	49.6	33.6	28.1	26.2	18.5	17.4	14.6	11.1	9.3	6.1	4.8	4.3	3.1	2.4	1.4	12.5
男性	850	38.5	40.0	41.5	26.0	17.3	18.7	14.7	14.5	8.0	2.8	6.1	6.2	2.8	2.5	1.6	12.1
正社員希望者	366	33.6	47.3	51.4	28.7	16.7	18.3	19.4	18.0	7.1	3.8	7.9	9.0	2.7	2.7	1.4	9.0
契約社員	62	19.4	46.8	48.4	29.0	14.5	11.3	16.1	16.1	11.3	3.2	14.5	12.9	0.0	6.5	4.8	11.3
派遣社員	56	51.8	42.9	53.6	32.1	23.2	51.8	23.2	23.2	3.6	3.6	8.4	17.9	3.6	5.4	1.8	3.6
アルバイト・パート	119	34.5	40.3	40.3	32.8	19.3	11.8	19.3	16.0	6.7	4.2	8.4	4.2	2.5	0.8	0.0	13.4
専業主婦	3	66.7	66.7	0.0	66.7	0.0	0.0	33.3	33.3	0.0	0.0	0.0	0.0	0.0	0.0	0.0	0.0
無職	126	31.0	55.6	63.5	22.2	12.7	13.5	19.0	18.3	7.1	4.0	6.3	7.9	4.0	1.6	0.8	6.3
正社員以外希望者	484	42.1	34.5	34.1	24.0	17.8	19.0	11.2	11.8	8.7	2.1	4.8	4.1	2.9	2.3	1.9	14.5
女性	2808	53.0	31.6	24.1	26.2	18.8	17.0	14.6	10.1	9.8	7.1	4.4	3.8	3.1	2.4	1.3	12.6
正社員希望者	476	48.7	56.7	36.1	22.3	18.1	22.5	15.1	17.4	9.7	6.1	6.7	9.0	3.2	2.7	1.3	10.5
契約社員	74	50.0	43.2	31.1	13.5	14.9	18.9	10.8	10.8	2.7	6.8	5.4	8.1	1.4	2.7	0.0	23.0
派遣社員	64	51.6	46.9	42.2	23.4	25.0	62.5	10.9	23.4	6.3	6.3	3.1	21.9	9.4	4.7	1.6	9.4
アルバイト・パート	200	49.0	56.0	31.5	27.0	17.5	12.0	16.0	18.0	13.0	6.0	8.5	7.0	2.5	3.0	0.5	9.0
専業主婦	53	45.3	62.3	37.7	20.8	17.0	18.9	22.6	13.2	15.1	9.4	11.3	7.5	1.9	1.9	3.8	7.5
無職	85	47.1	74.1	45.9	18.8	17.6	22.4	15.3	20.0	7.1	3.5	3.5	5.9	2.4	1.2	2.4	5.9
正社員以外希望者	2332	53.9	26.5	21.6	27.1	19.0	15.9	14.5	8.6	9.8	7.2	3.9	2.7	3.1	2.3	1.3	13.0

※白抜きの数値はそれぞれの性別の平均よりも5ポイント以上高いことを示す
 ※網掛けの数値はそれぞれの性別の平均よりも5ポイント以上低いことを示す
 ※n数が30以下の数値は参考として掲載している（灰色斜線）

5. 仕事探しにかけた期間（仕事探し当時「正社員」以外、希望就業形態別）

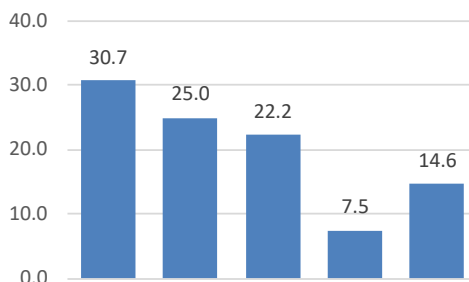
- 男女ともに、正社員希望者では「6か月以上」が20%を超え、5人に1人が長期間にわたり仕事探しをしており、仕事探しの方法や希望条件を見直すなど、ミスマッチを解消するための取組みが必要と考えられる
- 男性の契約社員と無職、女性の無職では25%以上と特に多く、これらの就業形態の人の仕事探しが長期化する傾向が見られる

Q.最近1年間（2020年10月～2021年9月）に行った仕事探しの期間はどの程度でしたか。

（単一回答／仕事探し終了者のみ）

表側：左列から性別、希望の就業形態、当時の就業形態

※仕事探し当時の就業形態が「正社員」の回答は除外



		n=	1週間未満	1か月未満	1か月以上3か月未満	3か月以上6か月未満	6か月以上	(%)
全体		2089	30.7	25.0	22.2	7.5	14.6	
男性		419	29.6	19.6	21.7	9.1	20.0	
	正社員希望者	166	25.9	14.5	22.9	10.2	26.5	
	契約社員	34	20.6	17.6	29.4	5.9	26.5	
	派遣社員	27	22.2	22.2	29.6	7.4	18.5	
	アルバイト・パート	57	35.1	10.5	17.5	12.3	24.6	
	専業主夫	0	0.0	0.0	0.0	0.0	0.0	
	無職	48	20.8	12.5	20.8	12.5	33.3	
	正社員以外希望者	253	32.0	22.9	20.9	8.3	15.8	
女性		1670	31.0	26.4	22.4	7.1	13.3	
	正社員希望者	262	27.0	19.7	24.3	10.0	20.1	
	契約社員	45	34.1	18.2	18.2	11.4	20.5	
	派遣社員	39	17.9	20.5	33.3	10.3	17.9	
	アルバイト・パート	111	28.8	21.6	27.0	5.4	17.1	
	専業主婦	20	42.1	5.3	21.1	10.5	26.3	
	無職	47	17.4	21.7	17.4	19.6	26.1	
	正社員以外希望者	1408	31.8	27.6	22.0	6.6	12.0	

※白抜きの数値はそれぞれの性別の平均よりも5ポイント以上高いことを示す
 ※網掛けの数値はそれぞれの性別の平均よりも5ポイント以上低いことを示す
 ※n数が30以下の数値は参考として掲載している（灰色斜線）

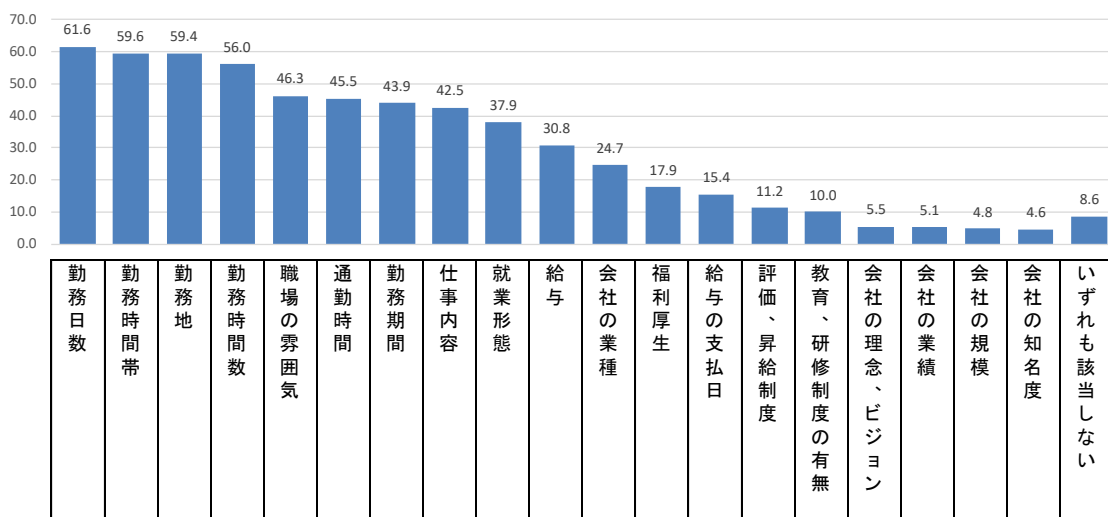
6. 仕事探しで重視すること（仕事探し当時「正社員」以外、希望就業形態別）

- 男性の正社員希望者では、正社員以外希望者と比べて5ポイント以上回答が多いのは、「会社の業種」31.4%、「福利厚生」25.1%、「評価、昇給制度」17.5%で、給与以外にも幅広い処遇・待遇への期待があると見られる
- 女性の正社員希望者では、「給与」44.1%のほか、「福利厚生」32.4%、「評価、昇給制度」18.7%が多い
- また、専業主婦では、全体として勤務日数・時間や通勤時間への関心が高く、ワークライフバランスを保ちながら働ける仕事を探す傾向がある

Q. 仕事を探していたとき、重視していた点をすべてお答えください。（複数回答）

表側：左列から性別、希望の就業形態、当時の就業形態

※仕事探し当時の就業形態が「正社員」の回答は除外



	n	勤務日数	勤務時間帯	勤務地	勤務時間数	職場の雰囲気	通勤時間	勤務期間	仕事内容	就業形態	給与	会社の業種	福利厚生	給与の支払日	評価、昇給制度	教育、研修制度の有無	会社の理念、ビジョン	会社の業績	会社の規模	会社の知名度	いずれも該当しない
全体	3658	61.6	59.6	59.4	56.0	46.3	45.5	43.9	42.5	37.9	30.8	24.7	17.9	15.4	11.2	10.0	5.5	5.1	4.8	4.6	8.6
男性	850	45.3	38.2	47.6	40.8	41.1	29.5	34.1	38.7	27.1	31.2	27.8	20.6	19.8	12.6	12.7	6.9	7.3	5.6	5.8	14.0
正社員希望者	366	41.8	34.7	47.0	35.5	42.1	30.6	35.8	36.6	29.0	33.9	31.4	25.1	19.7	17.5	13.9	8.5	10.1	6.6	5.5	15.0
契約社員	62	33.9	35.5	50.0	29.0	48.4	29.0	35.5	29.0	29.0	40.3	27.4	35.5	19.4	30.6	12.9	17.7	11.3	6.5	8.1	12.9
派遣社員	56	48.2	35.7	44.6	33.9	39.3	37.5	32.1	35.7	21.4	32.1	39.3	26.8	28.6	12.5	16.1	10.7	12.5	19.6	12.5	12.5
アルバイト・パート	119	41.2	37.0	38.7	37.0	45.4	24.4	36.1	34.5	25.2	33.6	31.9	26.9	21.0	14.3	11.8	6.7	10.9	3.4	1.7	13.4
専業主婦	3	33.3	66.7	100.0	33.3	66.7	100.0	66.7	66.7	33.3	66.7	66.7	0.0	33.3	66.7	66.7	33.3	33.3	0.0	0.0	0.0
無職	126	43.7	31.0	53.2	38.1	36.5	32.5	36.5	42.1	35.7	31.0	28.6	18.3	14.3	15.1	14.3	4.0	7.1	4.0	4.8	19.0
正社員以外希望者	484	47.9	40.9	48.1	44.8	40.3	28.7	32.9	40.3	25.6	29.1	25.0	17.1	19.8	8.9	11.8	5.8	5.2	5.0	6.0	13.2
女性	2808	66.5	66.1	63.0	60.6	47.8	50.3	46.9	43.7	41.2	30.6	23.8	17.0	14.1	10.8	9.2	5.0	4.5	4.5	4.3	6.9
正社員希望者	476	60.3	55.9	57.6	51.5	51.5	44.1	50.8	44.1	33.4	44.1	22.9	32.4	17.2	18.7	11.3	8.0	8.0	7.4	5.3	6.7
契約社員	74	47.3	50.0	44.6	47.3	48.6	33.8	43.2	41.9	28.4	52.7	32.4	33.8	16.2	17.6	8.1	4.1	6.8	6.8	6.8	5.4
派遣社員	64	56.3	46.9	51.6	50.0	50.0	31.3	43.8	46.9	23.4	50.0	23.4	28.1	9.4	14.1	10.9	4.7	3.1	4.7	3.1	12.5
アルバイト・パート	200	63.0	62.0	65.0	54.0	57.5	49.5	54.5	40.5	33.0	43.0	21.0	34.0	19.5	23.0	13.5	10.5	10.0	10.0	6.0	5.0
専業主婦	53	69.8	67.9	60.4	58.5	49.1	52.8	60.4	56.6	52.8	43.4	30.2	30.2	20.8	28.3	18.9	13.2	7.5	7.5	9.4	7.5
無職	85	62.4	45.9	54.1	45.9	42.4	44.7	48.2	44.7	34.1	35.3	14.1	31.8	16.5	7.1	4.7	4.7	8.2	3.5	1.2	7.1
正社員以外希望者	2332	67.8	68.1	64.1	62.5	47.1	51.5	46.1	43.6	42.8	27.9	23.9	13.9	13.5	9.2	8.8	4.4	3.8	3.9	4.1	6.9

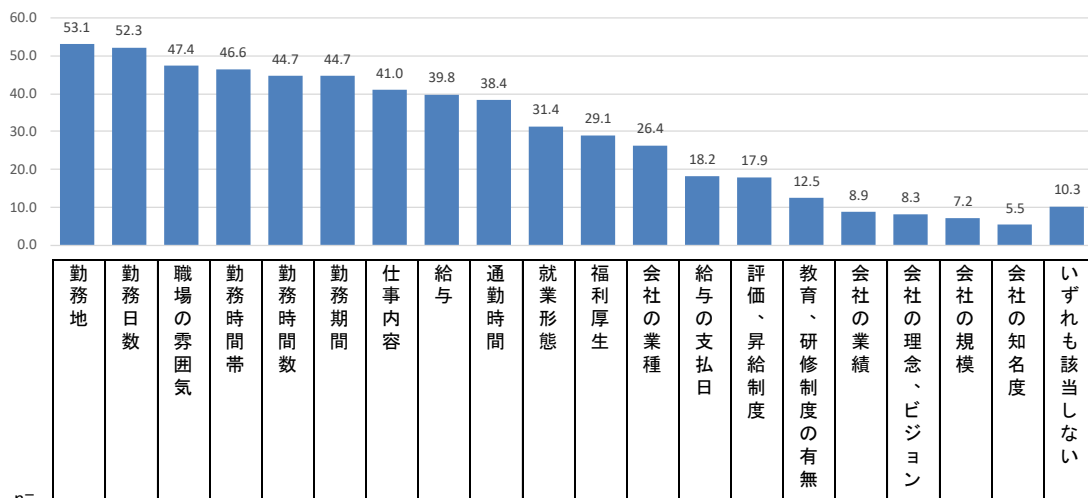
※白抜きの数値はそれぞれの性別の平均よりも5ポイント以上高いことを示す
 ※網掛けの数値はそれぞれの性別の平均よりも5ポイント以上低いことを示す
 ※n数が30以下の数値は参考として掲載している（灰色斜線）

7. 仕事探して重視すること（正社員転換希望者のみ、家族構成別）

- 男性既婚者では、「勤務期間」45.8%が未婚者32.6%に比べて多く、長期雇用を理由に正社員を希望していると考えられる。また、「福利厚生」37.5%や「評価、昇給制度」22.9%のほか、会社の業績や理念、規模への関心も高く、長期的な視点でキャリアプランを考えている可能性がある
- 一方で、男性未婚者は「いずれも該当しない」17.0%が多く、仕事探しでのこだわりが少ない。また、未婚者の中でも、ひとり暮らしの人の方が「職場の雰囲気」と「通勤時間」が10ポイント以上多い。この違いの背景には、家計に対する仕事の位置づけの違いが考えられる（P.10参照）
- 男女ともに、既婚者と比べると未婚者の「就業形態」が少なく重視度が低い（男性27.8%、女性27.8%）

Q.仕事を探していたとき、重視していた点をすべてお答えください。（複数回答）

※「現在の就業形態が正社員以外」かつ「最も希望する就業形態が正社員」の回答を抽出



	n=	勤務地	勤務日数	職場の雰囲気	勤務時間帯	勤務時間数	勤務期間	仕事内容	給与	通勤時間	就業形態	福利厚生	会社の業種	給与の支払日	評価、昇給制度	教育、研修制度の有無	会社の業績	会社の理念、ビジョン	会社の規模	会社の知名度	いずれも該当しない
全体	842	53.1	52.3	47.4	46.6	44.7	44.7	41.0	39.8	38.4	31.4	29.1	26.4	18.2	17.9	12.5	8.9	8.3	7.2	5.5	10.3
男性	366	47.3	41.8	42.1	34.2	35.5	36.1	36.9	34.2	30.6	29.0	25.1	30.9	19.4	16.9	13.9	10.1	8.5	7.1	5.7	15.3
既婚者	96	44.8	41.7	47.9	38.5	35.4	45.8	33.3	37.5	34.4	32.3	37.5	30.2	24.0	22.9	17.7	20.8	13.5	12.5	7.3	10.4
家族と同居(子どもあり)	41	29.3	26.8	41.5	29.3	14.6	36.6	31.7	36.6	34.1	29.3	24.4	19.5	17.1	17.1	12.2	24.4	17.1	9.8	9.8	14.6
家族と同居(子どもなし)	42	45.2	50.0	40.5	38.1	47.6	52.4	38.1	40.5	33.3	31.0	40.5	35.7	28.6	19.0	16.7	16.7	9.5	14.3	4.8	9.5
その他	13	92.3	61.5	92.3	69.2	61.5	53.8	23.1	30.8	38.5	46.2	69.2	46.2	30.8	53.8	38.5	23.1	15.4	15.4	7.7	0.0
未婚者	270	48.1	41.9	40.0	32.6	35.6	32.6	38.1	33.0	29.3	27.8	20.7	31.1	17.8	14.8	12.6	6.3	6.7	5.2	5.2	17.0
ひとり暮らし	100	46.0	41.0	49.0	33.0	36.0	35.0	44.0	39.0	36.0	25.0	15.0	31.0	27.0	17.0	13.0	5.0	10.0	7.0	9.0	17.0
その他	170	49.4	42.4	34.7	32.4	35.3	31.2	34.7	29.4	25.3	29.4	24.1	31.2	12.4	13.5	12.4	7.1	4.7	4.1	2.9	17.1
女性	476	57.6	60.3	51.5	56.1	51.7	51.3	44.1	44.1	44.3	33.2	32.1	22.9	17.2	18.7	11.3	8.0	8.2	7.4	5.3	6.5
既婚者	264	59.5	62.9	49.6	59.1	53.0	51.1	42.4	40.5	46.2	37.5	30.3	25.0	15.9	20.8	12.1	9.1	9.5	8.0	6.1	7.6
家族と同居(子どもあり)	169	64.5	66.9	47.9	62.7	56.2	53.3	40.8	36.7	49.1	34.9	27.8	23.1	12.4	19.5	10.7	7.7	7.1	8.9	5.3	4.7
家族と同居(子どもなし)	76	53.9	57.9	51.3	51.3	48.7	48.7	46.1	44.7	40.8	38.2	32.9	26.3	21.1	22.4	15.8	11.8	14.5	6.6	9.2	11.8
その他	19	36.8	47.4	57.9	57.9	42.1	42.1	42.1	57.9	42.1	57.9	42.1	36.8	26.3	26.3	10.5	10.5	10.5	5.3	0.0	15.8
未婚者	212	55.2	57.1	53.8	52.4	50.0	51.4	46.2	48.6	42.0	27.8	34.4	20.3	18.9	16.0	10.4	6.6	6.6	6.6	4.2	5.2
ひとり暮らし	63	46.0	49.2	41.3	46.0	47.6	54.0	46.0	58.7	36.5	30.2	27.0	22.2	17.5	14.3	9.5	9.5	7.9	6.3	4.8	7.9
その他	149	59.1	60.4	59.1	55.0	51.0	50.3	46.3	44.3	44.3	26.8	37.6	19.5	19.5	16.8	10.7	5.4	6.0	6.7	4.0	4.0

※白抜きの数値はそれぞれの性別の平均よりも5ポイント以上高いことを示す
 ※網掛けの数値はそれぞれの性別の平均よりも5ポイント以上低いことを示す
 ※n数が30以下の数値は参考として掲載している（灰色斜線）

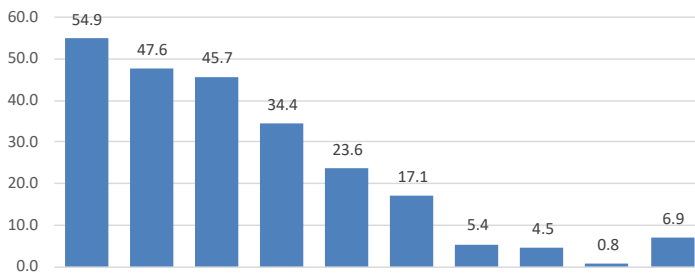
8. 希望の仕事内容（仕事探し当時「正社員」以外、希望就業形態別）

- 正社員希望者では男女いずれにおいても、「過去に経験はないが、これまでの経験・スキルが活かせる仕事」が正社員以外希望者に比べて5ポイント以上多い
- 専業主婦や無職を含めた女性の正社員希望者では、「過去に経験したことがある仕事」60.9%、「これまでに勉強してきたことが活かせる仕事」36.3%も多く、ブランクがあっても過去の経験やスキルを活かしたいと考えていることが分かる。これまでの就業経験を活かしつつ未経験の仕事に就くためには、研修や就業体験といった支援のほか、社員登用制度や紹介予定派遣などを通じたキャリア形成も考えられる

Q.仕事探しをしていた時、どのような仕事内容（職種）を希望されていましたか。あてはまるものをすべてお選びください。（複数回答）

表側：左列から性別、希望の就業形態、仕事探し当時の就業形態

※仕事探し当時の就業形態が「正社員」の回答は除外



	n=	過去に経験したことがある仕事	自分の適性に合った仕事	自分がやってみたいと思える仕事	過去の経験・スキルを活かせる仕事	活かせる仕事に勉強してきたことが	採用が決まりやすい仕事	顧客として利用したことがある	友人・知人など身近な人が就いている仕事	その他	あてはまるものはない
全体	3658	54.9	47.6	45.7	34.4	23.6	17.1	5.4	4.5	0.8	6.9
男性	850	51.8	47.4	41.1	31.9	21.5	21.9	5.2	4.5	0.6	9.3
正社員希望者	366	53.8	49.5	44.5	36.6	23.2	19.1	6.0	6.0	0.3	8.2
契約社員	62	64.5	41.9	37.1	37.1	27.4	16.1	6.5	4.8	0.0	3.2
派遣社員	56	64.3	48.2	46.4	33.9	28.6	35.7	10.7	7.1	0.0	1.8
アルバイト・パート	119	46.2	50.4	48.7	36.1	20.2	16.8	6.7	10.1	0.0	5.0
専業主婦	3	66.7	100.0	100.0	66.7	33.3	66.7	0.0	0.0	0.0	0.0
無職	126	50.8	51.6	42.1	37.3	21.4	14.3	3.2	2.4	0.8	16.7
正社員以外希望者	484	50.2	45.9	38.4	28.3	20.2	24.0	4.5	3.3	0.8	10.1
女性	2808	55.9	47.6	47.0	35.1	24.3	15.7	5.5	4.6	0.9	6.2
正社員希望者	476	60.9	50.8	47.3	42.4	36.3	14.1	4.6	3.2	0.4	3.8
契約社員	74	62.2	50.0	41.9	39.2	33.8	13.5	6.8	2.7	0.0	4.1
派遣社員	64	62.5	57.8	46.9	43.8	42.2	20.3	3.1	3.1	0.0	1.6
アルバイト・パート	200	57.0	51.0	52.0	41.0	34.0	13.5	4.0	4.0	0.5	5.5
専業主婦	53	69.8	43.4	49.1	43.4	35.8	11.3	3.8	3.8	0.0	0.0
無職	85	62.4	50.6	40.0	47.1	40.0	12.9	5.9	1.2	1.2	3.5
正社員以外希望者	2332	54.9	47.0	47.0	33.6	21.8	16.0	5.7	4.8	1.0	6.7

※白抜きの数値はそれぞれの性別の平均よりも5ポイント以上高いことを示す
 ※網掛けの数値はそれぞれの性別の平均よりも5ポイント以上低いことを示す
 ※n数が30以下の数値は参考として掲載している（灰色斜線）

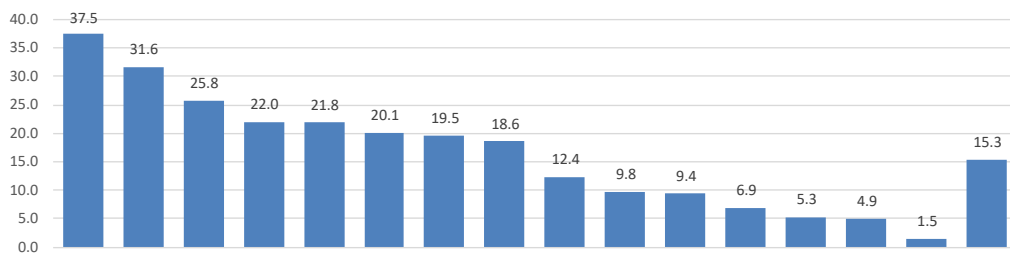
9. 仕事探して困難に感じたこと（仕事探し当時「正社員」以外、希望就業形態別）

- 正社員希望者では、男女ともに「希望に合う求人が少ない」「自分にどのような仕事が合うのかわからない」「年齢による制限で仕事が限られる」が上位3位を占める。女性では「自分のアピールポイントがわからない」30.3%、「仕事が決まりやすい時期や職種がわからない」14.7%も多く、自己分析や就職・転職活動の進め方などのサポートが望まれる
- 男女ともに「応募してもなかなか仕事が決まらない」（男性30.6%、女性30.0%）が正社員以外希望者と比べて多く、内定獲得に困難を感じている
- 「仕事探しの時間が取れない」が派遣社員12.5%と専業主婦11.3%で目立ち、仕事やプライベートの時間とのバランスも課題となっている。オンラインセミナーなど、求職者のライフスタイルに合わせた支援も効果的と考えられる

Q.仕事探しをしていた時に困ったことはありましたか。当てはまるものをすべてお選びください。（複数回答）

表例：左列から性別、希望の就業形態、仕事探し当時の就業形態

※仕事探し当時の就業形態が「正社員」の回答は除外



	n=	希望に合う求人が少ない	自分にどのような仕事が合うのかわからない	年齢による制限で仕事が限られる	自分がやりたい仕事が見つからない	自分のアピールポイントがわからない	求人情報が実際と違う	応募してもなかなか仕事が決まらない	育児や介護と両立できる仕事に限られる	求人情報の情報量が少ない	仕事が決まりやすい時期や職種がわからない	相談できる相手がいない	どのような方法で求人を探せばよいか分からない	仕事探しの時間が取れない	求人が多くて絞り込めない	その他	あてはまるものはない
全体	3658	37.5	31.6	25.8	22.0	21.8	20.1	19.5	18.6	12.4	9.8	9.4	6.9	5.3	4.9	1.5	15.3
男性	850	32.2	32.9	27.9	21.9	23.1	26.1	25.2	3.5	14.1	10.9	13.3	8.1	5.3	5.3	2.4	19.5
正社員希望者	366	36.3	33.1	31.1	23.2	24.9	30.1	30.6	3.0	15.6	12.8	14.8	9.0	6.3	6.3	2.5	16.4
契約社員	62	35.5	32.3	32.3	12.9	19.4	29.0	29.0	1.6	11.3	12.9	16.1	9.7	8.1	8.1	6.5	14.5
派遣社員	56	35.7	32.1	30.4	30.4	30.4	39.3	32.1	7.1	23.2	23.2	17.9	17.9	10.7	14.3	1.8	10.7
アルバイト・パート	119	34.5	33.6	28.6	26.9	26.9	34.5	29.4	3.4	16.0	11.8	14.3	4.2	10.1	4.2	0.0	14.3
専業主婦	3	100.0	33.3	66.7	0.0	66.7	66.7	33.3	33.3	0.0	33.3	33.3	33.3	0.0	0.0	0.0	0.0
無職	126	37.3	33.3	32.5	22.2	22.2	21.4	31.7	0.8	14.3	8.7	12.7	8.7	0.0	4.0	3.2	22.2
正社員以外希望者	484	29.1	32.9	25.4	20.9	21.7	23.1	21.1	3.9	13.0	9.5	12.2	7.4	4.5	4.5	2.3	21.9
女性	2808	39.1	31.2	25.1	22.1	21.5	18.3	17.8	23.1	11.8	9.5	8.3	6.6	5.3	4.8	1.3	14.0
正社員希望者	476	42.0	35.3	45.2	24.4	30.3	20.8	30.0	16.0	14.9	14.7	12.0	8.4	6.9	5.7	2.1	8.6
契約社員	74	40.5	27.0	45.9	24.3	25.7	21.6	28.4	13.5	17.6	14.9	17.6	10.8	8.1	1.4	2.7	9.5
派遣社員	64	50.0	42.2	57.8	35.9	35.9	26.6	42.2	12.5	20.3	23.4	21.9	15.6	12.5	7.8	4.7	9.4
アルバイト・パート	200	36.5	37.5	37.5	20.5	29.5	20.0	26.5	15.5	13.0	13.5	9.5	6.0	5.5	8.0	2.0	9.5
専業主婦	53	45.3	30.2	47.2	18.9	30.2	20.8	24.5	37.7	20.8	11.3	11.3	9.4	11.3	5.7	1.9	3.8
無職	85	48.2	35.3	51.8	28.2	31.8	17.6	34.1	8.2	9.4	12.9	5.9	5.9	2.4	2.4	0.0	8.2
正社員以外希望者	2332	38.5	30.4	21.1	21.6	19.7	17.8	15.3	24.6	11.2	8.4	7.5	6.2	5.0	4.6	1.1	15.1

※白抜きの数値はそれぞれの性別の平均よりも5ポイント以上高いことを示す
 ※網掛けの数値はそれぞれの性別の平均よりも5ポイント以上低いことを示す
 ※n数が30以下の数値は参考として掲載している（灰色斜線）