

2021年8月19日

ー2021年7月度 アルバイト・パート募集時平均時給調査ー 三大都市圏の7月度平均時給は前年同月より12円増加の1,095円

株式会社リクルート（本社：東京都千代田区、代表取締役社長：北村 吉弘）の調査研究機関『ジョブズリサーチセンター（JBRC）』（<https://jbrc.recruit.co.jp/>）が、2021年7月度の「アルバイト・パート募集時平均時給調査」をまとめましたので、ご報告致します。

事務系と専門職系で2006年1月度の調査開始以来の過去最高



ジョブズリサーチ
センター長
宇佐川 邦子

三大都市圏の7月度平均時給は、前年同月より12円増加の1,095円でした。事務系と専門職系が2006年1月度の調査開始以来の過去最高を更新（事務系は前月と同額で過去最高タイ）したことをはじめ、全職種で前年同月比プラスとなっています。

事務系は前年同月より39円増加、増減率+3.4%の1,176円で、引き続き高い伸びとなりました。案件数も多い一般事務やデータ入力、新型コロナウイルスのワクチン接種関連やデリバリー受付の案件が目立つコールセンタースタッフなどで特に伸びています。専門職系については、看護師や介護スタッフといったエッセンシャル系職種の底堅い採用ニーズが、継続的な時給上昇につながっているものと考えられます。

■ 三大都市圏全体

○三大都市圏（首都圏・東海・関西）の平均時給は 1,095円（前年同月1,083円、前月1,099円） [4P]

前年同月より12円増加の1,095円（増減率+1.1%）、前月比は4円減少（同-0.4%）となった。職種別では「事務系」（前年同月比増減額+39円、増減率+3.4%）など全職種で前年同月比プラス。前月比は「販売・サービス系」（前月比増減額-6円、増減率-0.6%）など2職種でマイナスとなった。

■ 三大都市圏エリア別…前年同月比は首都圏・東海・関西ともにプラス

[7P]

○首都圏の平均時給は 1,148円（前年同月1,131円、前月1,147円）

[8P]

前年同月より17円増加（増減率+1.5%）、前月比は1円増加（同+0.1%）となった。職種別では、「事務系」（前年同月比増減額+32円、増減率+2.7%）など全職種で前年同月比プラス。前月比は「専門職系」（前月比増減額+25円、増減率+2.0%）など3職種でプラスとなった。

○東海の平均時給は 1,009円（前年同月1,004円、前月1,008円）

[9P]

前年同月より5円増加（増減率+0.5%）、前月比は1円増加（同+0.1%）となった。職種別では、「事務系」（前年同月比増減額+29円、増減率+2.9%）など5職種で前年同月比プラス。前月比は「事務系」（前月比増減額+12円、増減率+1.2%）など全職種でプラスとなった。

○関西の平均時給は 1,073円（前年同月1,053円、前月1,084円）

[10P]

前年同月より20円増加（増減率+1.9%）、前月比は11円減少（同-1.0%）となった。職種別では、「事務系」（前年同月比増減額+61円、増減率+5.5%）など全職種で前年同月比プラス。前月比は「専門職系」（前月比増減額-17円、増減率-1.4%）など3職種でマイナスとなった。

2021年8月19日

■ 調査概要

当社が企画運営する求人メディア『TOWNWORK』『fromA navi』に掲載された求人情報より、「アルバイト・パート」募集の求人情報を抽出し、募集時平均時給を集計した。

※各数値については四捨五入しているため、増減額および率が表記内の数値を集計した結果と一致しない場合がある。

<集計対象件数（全国）>

2021年7月度 20万4,314件

※当該件数は平均時給調査に際して集計した求人の件数であり、集計対象とする求人メディアに掲載されている求人の総数ではない。

<集計対象期間について>

2021年7月1日（木）～31日（土）掲載分

<集計対象職種について>

大分類	小分類	大分類	小分類	大分類	小分類
販売・サービス系	レジ	製造・物流・清掃系	食品製造・販売	専門職系	看護師
	販売		組立工		歯科衛生士・歯科技工士
	アパレル販売		製造・生産（重工業除く）		歯科助手
	化粧品販売		メカニック（修理・整備士）		医療関係技術者
	コンビニスタッフ		品質管理・検査		介護スタッフ
	カラオケボックススタッフ		物流作業		訪問介護員（ホームヘルパー）
	CD・ビデオレンタルスタッフ		構内作業（フォークリフト等オペレータ）		介護福祉士
	ホールスタッフ（パチンコ・遊技場）		ドライバー・配送・デリバリー		美容師・理容師
	レジャー施設業務全般		ドライバー（中型・大型・バス・タクシー）		エステ・ネイル・マッサージ
	ホテルフロント		清掃・洗浄・クリーニング		スポーツインストラクター
	ホテルスタッフ		警備員・監視員・パーキングスタッフ		塾講師
	宿泊施設関連（旅館・民宿）		ビルメンテナンス・施設管理		保育士
	冠婚葬祭スタッフ		ガソリンスタンドスタッフ		その他（非掲載）
	イベントスタッフ（設営・運営等）		その他（非掲載）		その他（非掲載）
	チラシ・パンフレット配布				
	キャンペーンスタッフ				
その他（非掲載）					
フード系	ホールスタッフ（飲食店）	事務系	受付	営業系	※接待のある飲食業の職種は除く
	料理店・レストラン・他		一般事務		営業
	居酒屋・バー		営業事務・営業アシスタント		テレフォンポインター
	調理・コック・板前（見習含む）		電話応対		その他（非掲載）
	料理店・レストラン・他		コールセンタースタッフ		
	居酒屋・バー		データ入力		
	ファストフード		医療事務		
	パン職人・パティシエ		財務・会計・経理系職		
洗い場・パントリー	その他（非掲載）				
その他（非掲載）					

<集計対象媒体について>

『TOWNWORK』：「家の近くで働きたい」「学校の近くで働きたい」など勤務地を重視する読者へ向けた無料の仕事情報誌。全国で展開。

『fromA navi』：アルバイト・仕事探しの総合求人情報サイト。関東、関西、東海エリアを中心に、北海道・東北、北陸・甲信越、中国・四国、九州・沖縄、リゾートの全8版を展開。

2021年8月19日

<エリア区分について>

対象媒体に掲載される求人情報記載の所在地に準拠し、以下の通りとした。

- 北海道 : 北海道
- 東北 : 宮城県、青森県、岩手県、秋田県、山形県、福島県
- 北関東 : 栃木県、群馬県、茨城県
- 首都圏 : 東京都、神奈川県、千葉県、埼玉県
- 甲信越・北陸 : 山梨県、長野県、新潟県、石川県、富山県、福井県
- 東海 : 愛知県、三重県、岐阜県、静岡県
- 関西 : 大阪府、兵庫県、京都府、奈良県、滋賀県、和歌山県
- 中国・四国 : 広島県、岡山県、山口県、島根県、鳥取県、香川県、徳島県、愛媛県、高知県
- 九州 : 福岡県、佐賀県、長崎県、熊本県、大分県、宮崎県、鹿児島県、沖縄県

本件に関する
お問い合わせ先

<https://www.recruit.co.jp/support/form/>

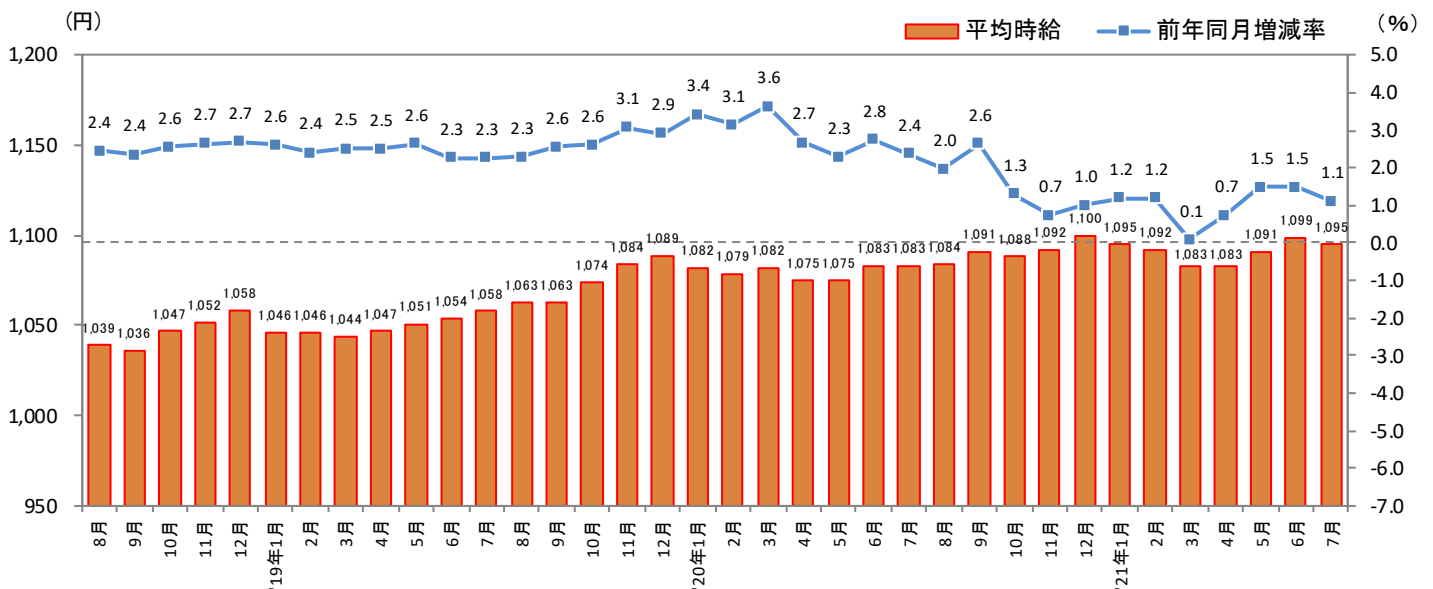
<参考：全国エリア別 平均時給>

大分類	平均時給(円)										
	北海道	東北	北関東	首都圏	甲信越・北陸	東海	関西	中国・四国	九州	三大都市圏	全国
販売・サービス系	937	928	966	1,120	962	989	1,037	952	922	1,066	1,020
フード系	920	897	936	1,079	941	968	997	920	899	1,022	979
製造・物流・清掃系	939	960	983	1,129	967	1,017	1,051	958	949	1,083	1,050
事務系	1,160	1,149	961	1,219	1,030	1,040	1,164	1,038	1,044	1,176	1,146
営業系	1,213	1,129	-	1,371	-	1,201	1,354	1,096	1,121	1,339	1,278
専門職系	1,041	1,012	1,046	1,256	1,065	1,110	1,229	1,005	1,053	1,220	1,180
全体	997	979	967	1,148	969	1,009	1,073	953	947	1,095	1,053

※「その他」は省略

※：サンプル数30件未満のデータ

1-1. 三大都市圏（首都圏・東海・関西）平均時給推移



2021年8月19日

1-2. 三大都市圏（首都圏・東海・関西）

大分類	小分類	今月	前年同月比較(2020年7月)			前月比較(2021年6月)		
		平均時給 (円)	平均時給 (円)	増減額 (円)	増減率	平均時給 (円)	増減額 (円)	増減率
販売・サービス系	レジ	1,007	1,010	▲ 3	-0.3%	1,004	3	0.3%
	販売	1,064	1,043	21	2.0%	1,065	▲ 1	-0.1%
	アパレル販売	1,047	1,030	17	1.7%	1,052	▲ 5	-0.5%
	化粧品販売	1,037	1,033	4	0.4%	1,032	5	0.5%
	コンビニスタッフ	997	1,006	▲ 9	-0.9%	998	▲ 1	-0.1%
	カラオケボックススタッフ	1,076	1,052	24	2.3%	1,123	▲ 47	-4.2%
	CD・ビデオレンタルスタッフ	-	-	-	-	-	-	-
	ホールスタッフ(パチンコ・遊技場)	1,233	1,210	23	1.9%	1,228	5	0.4%
	レジャー施設業務全般	1,060	1,051	9	0.9%	1,076	▲ 16	-1.5%
	ホテルフロント	1,097	1,071	26	2.4%	1,127	▲ 30	-2.7%
	ホテルスタッフ	1,062	1,050	12	1.1%	1,088	▲ 26	-2.4%
	宿泊施設関連(旅館・民宿)	1,080	1,008	72	7.1%	1,063	17	1.6%
	冠婚葬祭スタッフ	1,054	1,068	▲ 14	-1.3%	1,084	▲ 30	-2.8%
	イベントスタッフ(設営・運営等)	1,245	1,161	84	7.2%	1,304	▲ 59	-4.5%
	チラシ・パンフレット配布	1,193	1,145	48	4.2%	1,167	26	2.2%
	キャンペーンスタッフ	1,337	1,221	116	9.5%	1,376	▲ 39	-2.8%
販売・サービス系 全体	1,066	1,049	17	1.6%	1,072	▲ 6	-0.6%	
フード系	ホールスタッフ(飲食店)	1,030	1,024	6	0.6%	1,028	2	0.2%
	料理店・レストラン・他	1,025	1,019	6	0.6%	1,022	3	0.3%
	居酒屋・バー	1,055	1,043	12	1.2%	1,066	▲ 11	-1.0%
	調理・コック・板前(見習含む)	1,020	1,011	9	0.9%	1,019	1	0.1%
	料理店・レストラン・他	1,016	1,009	7	0.7%	1,014	2	0.2%
	居酒屋・バー	1,048	1,028	20	1.9%	1,057	▲ 9	-0.9%
	ファストフード	1,011	1,016	▲ 5	-0.5%	1,004	7	0.7%
	パン職人・パティシエ	1,013	1,008	5	0.5%	1,019	▲ 6	-0.6%
	洗い場・パントリー	1,004	1,005	▲ 1	-0.1%	1,006	▲ 2	-0.2%
	フード系 全体	1,022	1,016	6	0.6%	1,022	0	0.0%
製造・物流・清掃系	食品製造・販売	1,021	1,010	11	1.1%	1,021	0	0.0%
	組立工	1,106	1,043	63	6.0%	1,085	21	1.9%
	製造・生産(重工業除く)	1,213	1,045	168	16.1%	1,198	15	1.3%
	メカニック(修理・整備士)	1,105	1,083	22	2.0%	1,123	▲ 18	-1.6%
	品質管理・検査	1,067	1,042	25	2.4%	1,063	4	0.4%
	物流作業	1,091	1,086	5	0.5%	1,089	2	0.2%
	構内作業(フォークリフト等オペレータ)	1,256	1,264	▲ 8	-0.6%	1,257	▲ 1	-0.1%
	ドライバー・配送・デリバリー	1,089	1,085	4	0.4%	1,100	▲ 11	-1.0%
	ドライバー(中型・大型・バス・タクシー)	1,163	1,160	3	0.3%	1,171	▲ 8	-0.7%
	清掃・洗浄・クリーニング	1,057	1,063	▲ 6	-0.6%	1,055	2	0.2%
	警備員・監視員・パーキングスタッフ	1,136	1,083	53	4.9%	1,173	▲ 37	-3.2%
	ビルメンテナンス・施設管理	1,087	1,091	▲ 4	-0.4%	1,096	▲ 9	-0.8%
	ガソリンスタンドスタッフ	1,050	1,048	2	0.2%	1,045	5	0.5%
製造・物流・清掃系 全体	1,083	1,075	8	0.7%	1,085	▲ 2	-0.2%	
事務系	受付	1,102	1,075	27	2.5%	1,109	▲ 7	-0.6%
	一般事務	1,176	1,135	41	3.6%	1,178	▲ 2	-0.2%
	営業事務・営業アシスタント	1,185	1,143	42	3.7%	1,190	▲ 5	-0.4%
	電話対応	1,149	1,123	26	2.3%	1,140	9	0.8%
	コールセンタースタッフ	1,390	1,344	46	3.4%	1,384	6	0.4%
	データ入力	1,244	1,202	42	3.5%	1,231	13	1.1%
	医療事務	1,062	1,039	23	2.2%	1,061	1	0.1%
	財務・会計・経理系職	1,078	1,114	▲ 36	-3.2%	1,097	▲ 19	-1.7%
	事務系 全体	1,176	1,137	39	3.4%	1,176	0	0.0%
営業系	営業	1,263	1,197	66	5.5%	1,237	26	2.1%
	テレフォンアポインター	1,393	1,389	4	0.3%	1,410	▲ 17	-1.2%
	営業系 全体	1,339	1,303	36	2.8%	1,330	9	0.7%
専門職系	看護師	1,691	1,646	45	2.7%	1,668	23	1.4%
	歯科衛生士・歯科技工士	1,505	1,497	8	0.5%	1,475	30	2.0%
	歯科助手	1,079	1,068	11	1.0%	1,075	4	0.4%
	医療関係技術者	1,239	1,261	▲ 22	-1.7%	1,222	17	1.4%
	介護スタッフ	1,119	1,104	15	1.4%	1,122	▲ 3	-0.3%
	訪問介護員(ホームヘルパー)	1,207	1,240	▲ 33	-2.7%	1,209	▲ 2	-0.2%
	介護福祉士	1,188	1,188	0	0.0%	1,204	▲ 16	-1.3%
	美容師・理容師	1,117	1,081	36	3.3%	1,084	33	3.0%
	エステ・ネイル・マッサージ	1,094	1,057	37	3.5%	1,094	0	0.0%
	スポーツインストラクター	1,126	1,110	16	1.4%	1,137	▲ 11	-1.0%
	塾講師	1,747	1,425	322	22.6%	1,588	159	10.0%
	保育士	1,110	1,104	6	0.5%	1,107	3	0.3%
	専門職系 全体	1,220	1,200	20	1.7%	1,209	11	0.9%
三大都市圏 全体	1,095	1,083	12	1.1%	1,099	▲ 4	-0.4%	

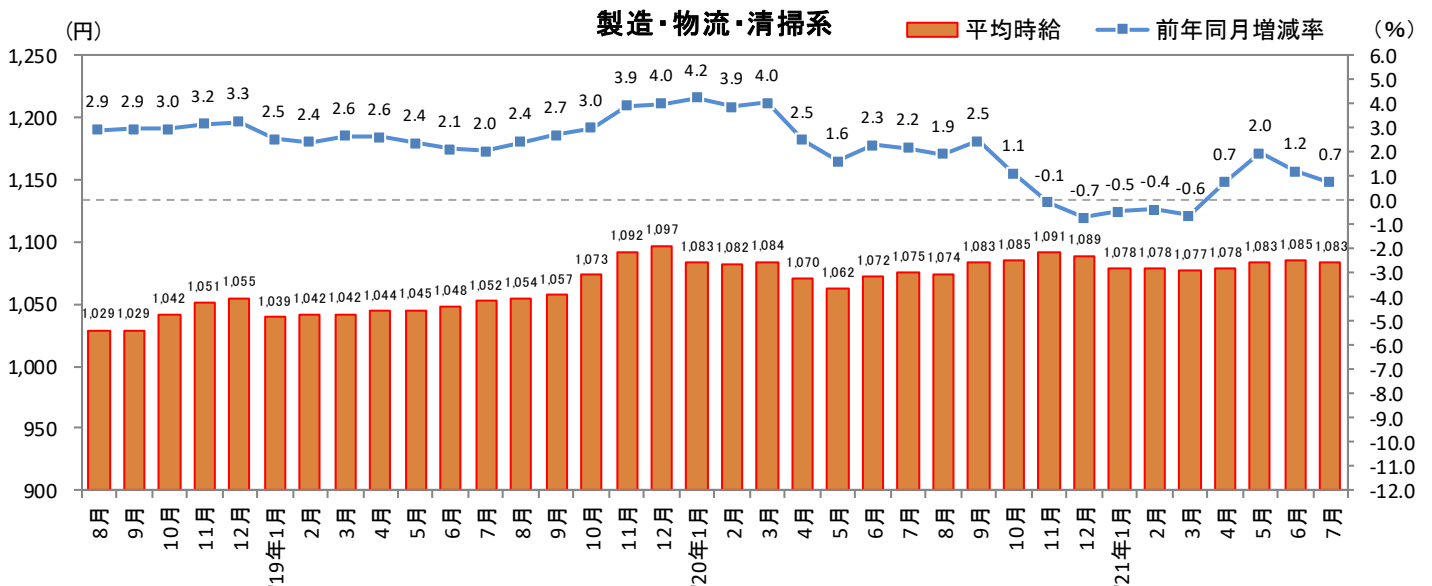
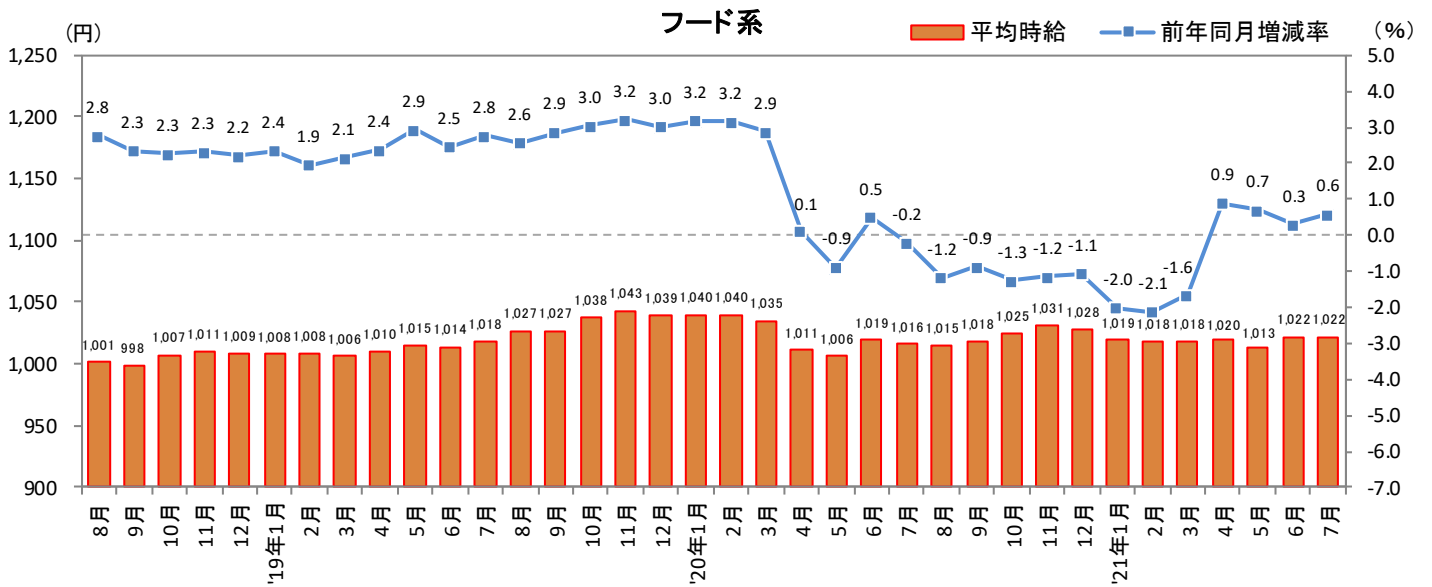
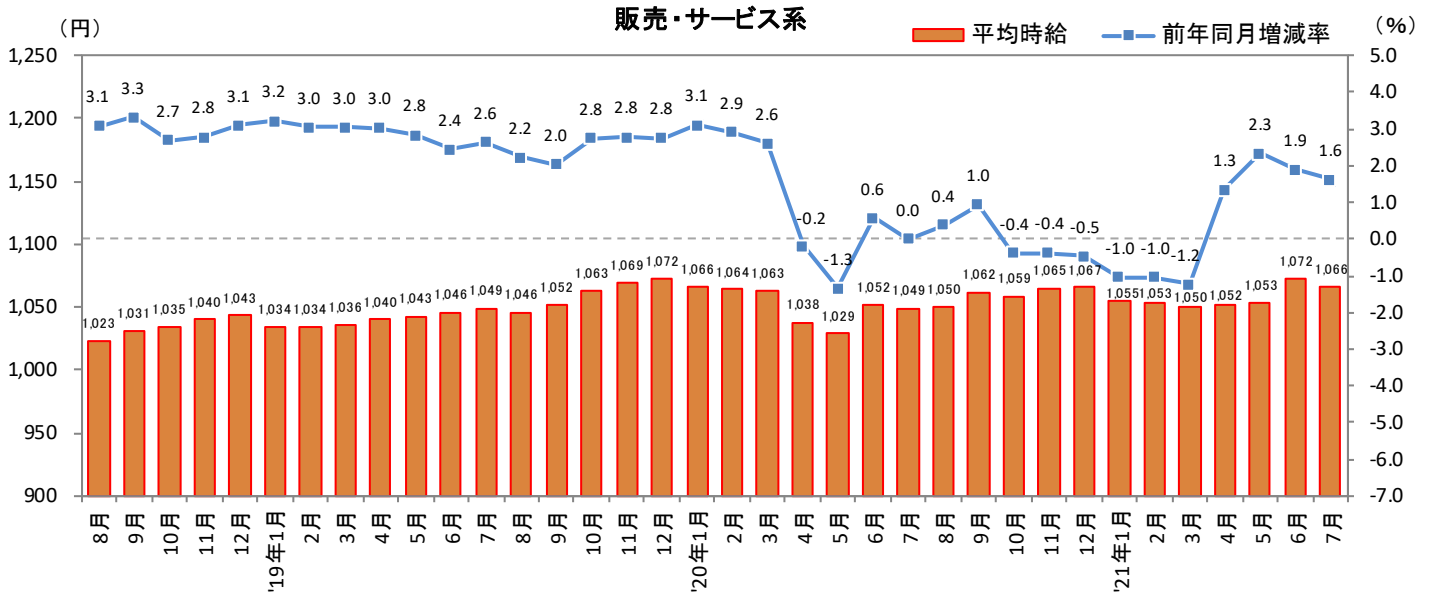
※大分類および小分類の「その他」は省略。

※-:集計対象件数30件未満

※各数値については四捨五入しているため、増減額および率が表記内の数値を集計した結果と一致しない場合があります。

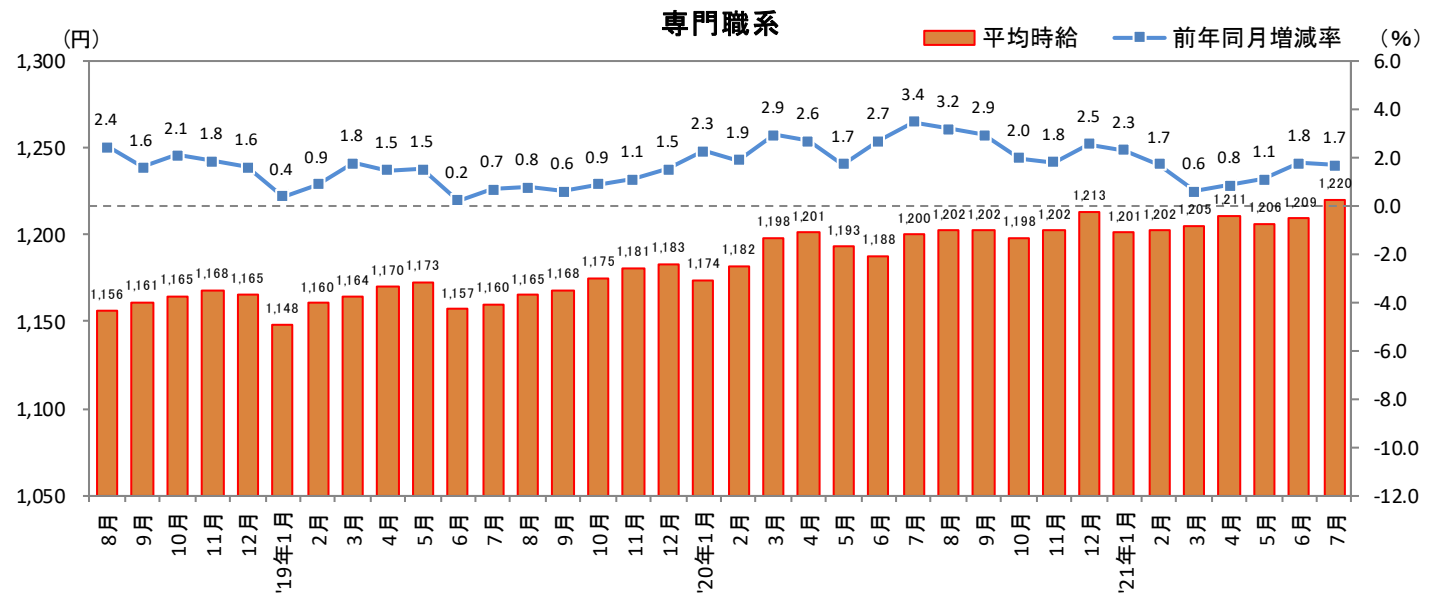
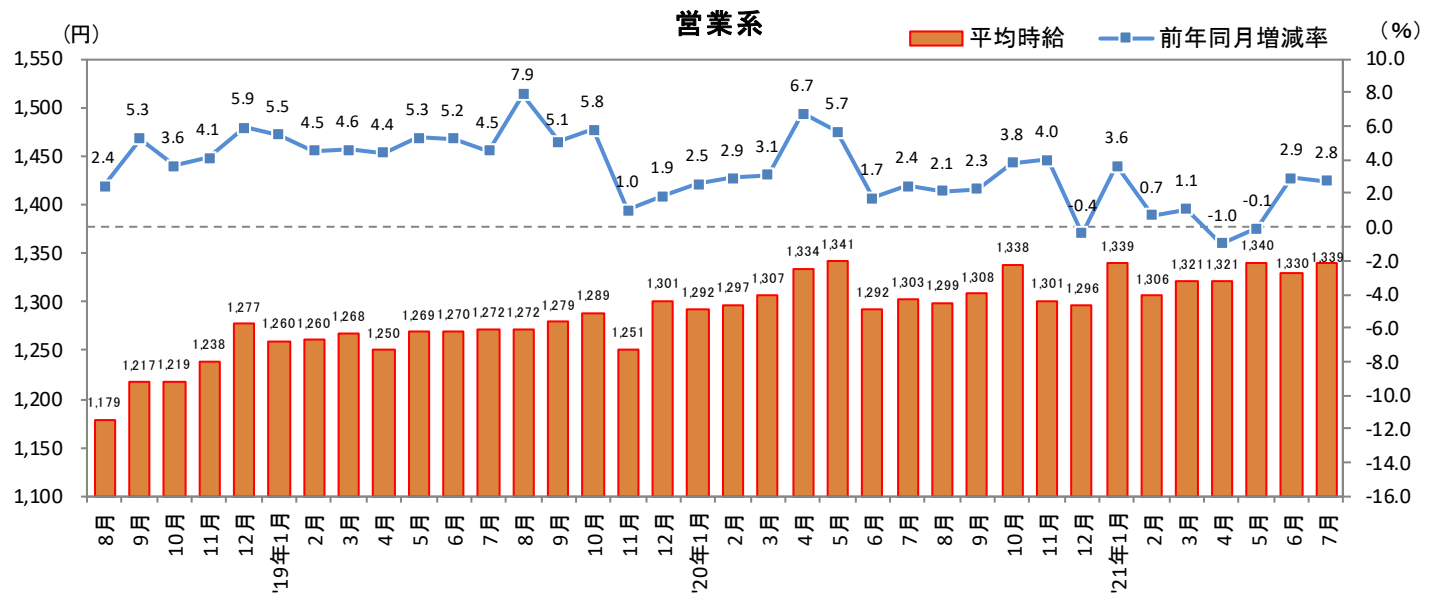
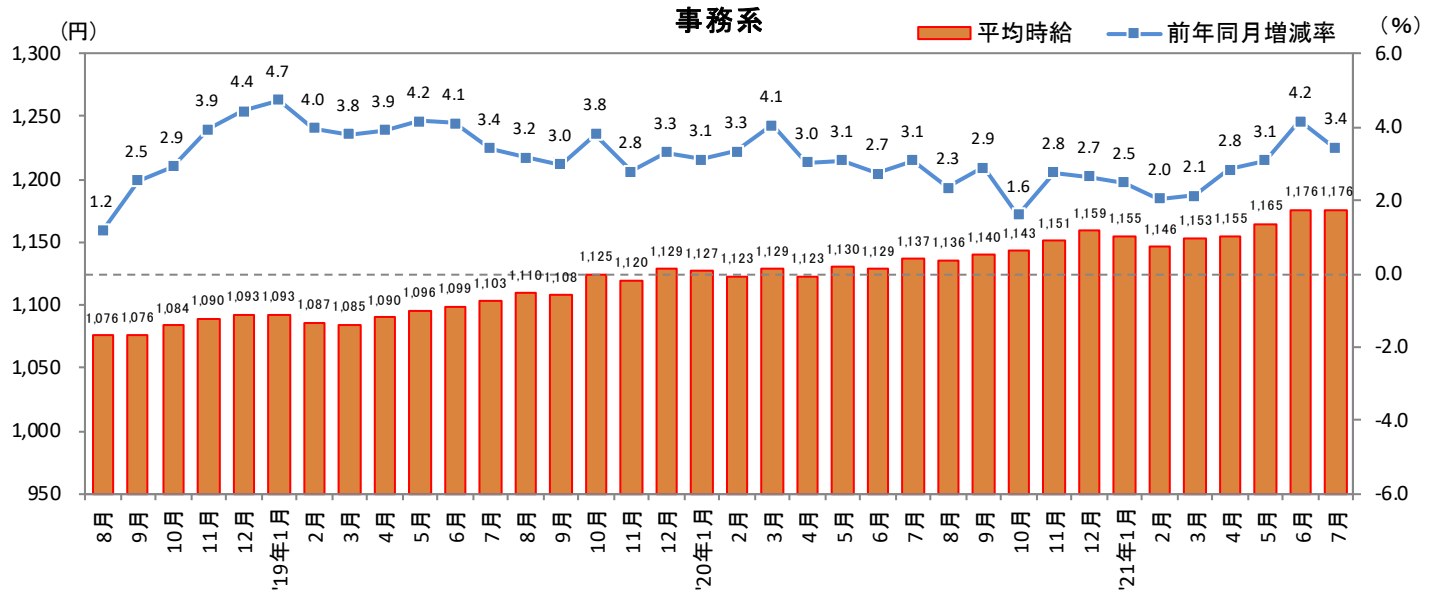
2021年8月19日

1-3. 三大都市圏（首都圏・東海・関西）職種別 平均時給推移



2021年8月19日

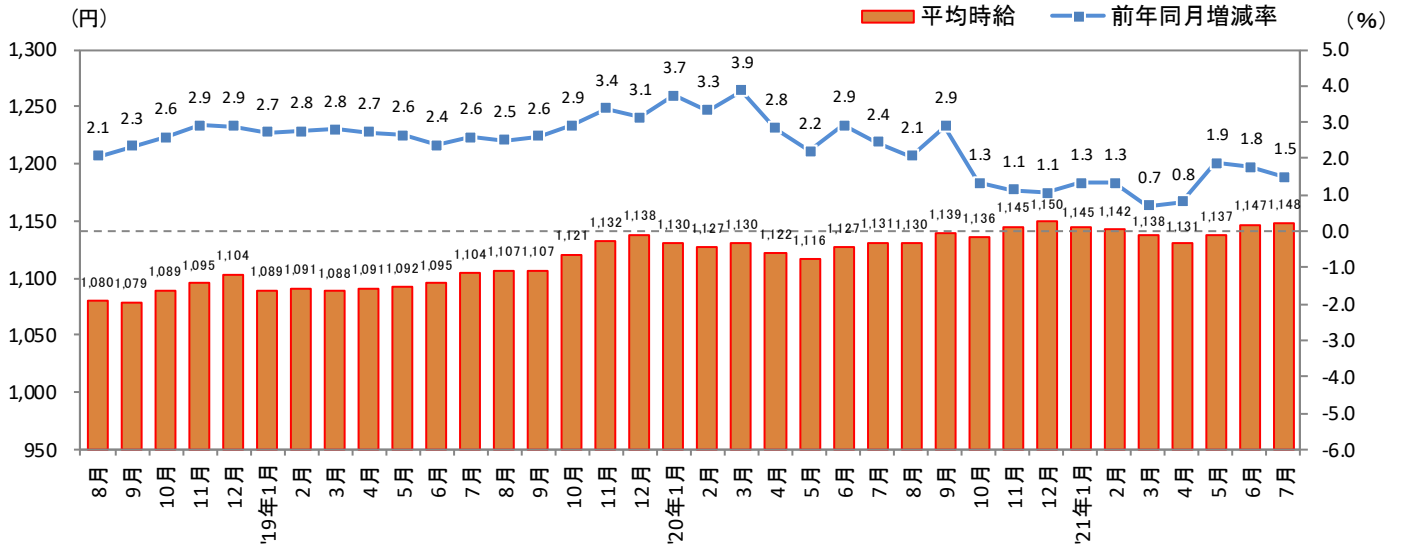
1-4. 三大都市圏（首都圏・東海・関西）職種別 平均時給推移（続き）



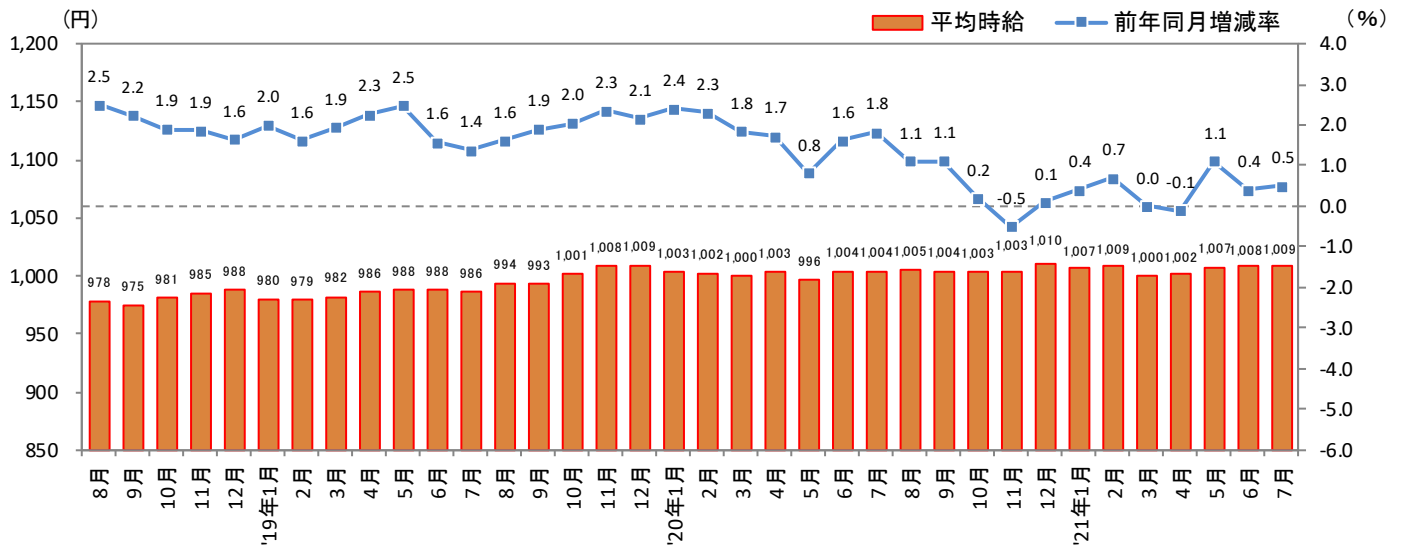
2021年8月19日

2-1. 三大都市圏エリア別 平均時給推移

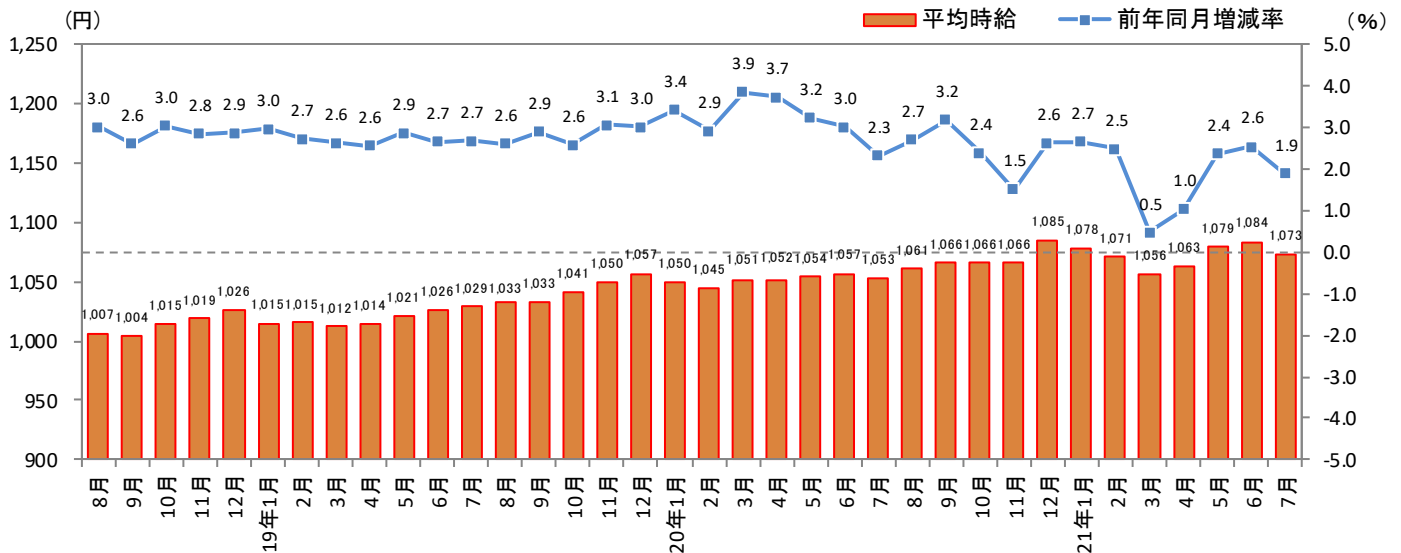
■首都圏（東京都、神奈川県、千葉県、埼玉県）



■東海（愛知県、三重県、岐阜県、静岡県）



■関西（大阪府、兵庫県、京都府、奈良県、滋賀県、和歌山県）



2021年8月19日

2-2. 首都圏（東京都、神奈川県、千葉県、埼玉県）

大分類	小分類	今月	前年同月比較(2020年7月)			前月比較(2021年6月)		
		平均時給 (円)	平均時給 (円)	増減額 (円)	増減率	平均時給 (円)	増減額 (円)	増減率
販売・サービス系	レジ	1,054	1,049	5	0.5%	1,051	3	0.3%
	販売	1,111	1,089	22	2.0%	1,116	▲5	-0.4%
	アパレル販売	1,088	1,052	36	3.4%	1,078	10	0.9%
	化粧品販売	1,086	1,035	51	4.9%	1,077	9	0.8%
	コンビニスタッフ	1,052	1,057	▲5	-0.5%	1,047	5	0.5%
	カラオケボックススタッフ	1,184	1,087	97	8.9%	1,178	6	0.5%
	CD・ビデオレンタルスタッフ	-	-	-	-	-	-	-
	ホールスタッフ(パチンコ・遊技場)	1,260	1,249	11	0.9%	1,258	2	0.2%
	レジャー施設業務全般	1,111	1,084	27	2.5%	1,123	▲12	-1.1%
	ホテルフロント	1,140	1,127	13	1.2%	1,181	▲41	-3.5%
	ホテルスタッフ	1,119	1,100	19	1.7%	1,139	▲20	-1.8%
	宿泊施設関連(旅館・民宿)	1,146	1,084	62	5.7%	1,089	57	5.2%
	冠婚葬祭スタッフ	1,083	1,106	▲23	-2.1%	1,133	▲50	-4.4%
	イベントスタッフ(設営・運営等)	1,358	1,253	105	8.4%	1,411	▲53	-3.8%
	チラシ・パンフレット配布	1,229	1,183	46	3.9%	1,212	17	1.4%
	キャンペーンスタッフ	1,559	1,408	151	10.7%	1,574	▲15	-1.0%
	販売・サービス系 全体	1,120	1,093	27	2.5%	1,127	▲7	-0.6%
フード系	ホールスタッフ(飲食店)	1,093	1,082	11	1.0%	1,082	11	1.0%
	料理店・レストラン・他	1,090	1,079	11	1.0%	1,076	14	1.3%
	居酒屋・バー	1,110	1,102	8	0.7%	1,112	▲2	-0.2%
	調理・コック・板前(見習含む)	1,074	1,062	12	1.1%	1,071	3	0.3%
	料理店・レストラン・他	1,071	1,059	12	1.1%	1,066	5	0.5%
	居酒屋・バー	1,101	1,085	16	1.5%	1,106	▲5	-0.5%
	ファストフード	1,059	1,059	0	0.0%	1,051	8	0.8%
	パン職人・パティシエ	1,047	1,048	▲1	-0.1%	1,064	▲17	-1.6%
	洗い場・パントリー	1,064	1,055	9	0.9%	1,061	3	0.3%
	フード系 全体	1,079	1,070	9	0.8%	1,073	6	0.6%
製造・物流・清掃系	食品製造・販売	1,060	1,046	14	1.3%	1,060	0	0.0%
	組立工	1,118	1,107	11	1.0%	1,111	7	0.6%
	製造・生産(重工業除く)	1,334	1,069	265	24.8%	1,304	30	2.3%
	メカニック(修理・整備士)	1,153	1,163	▲10	-0.9%	1,167	▲14	-1.2%
	品質管理・検査	1,111	1,081	30	2.8%	1,121	▲10	-0.9%
	物流作業	1,136	1,131	5	0.4%	1,134	2	0.2%
	構内作業(フォークリフト等オペレータ)	1,288	1,297	▲9	-0.7%	1,292	▲4	-0.3%
	ドライバー・配送・デリバリー	1,146	1,122	24	2.1%	1,149	▲3	-0.3%
	ドライバー(中型・大型・バス・タクシー)	1,209	1,189	20	1.7%	1,214	▲5	-0.4%
	清掃・洗浄・クリーニング	1,106	1,105	1	0.1%	1,101	5	0.5%
	警備員・監視員・パーキングスタッフ	1,203	1,121	82	7.3%	1,248	▲45	-3.6%
	ビルメンテナンス・施設管理	1,123	1,121	2	0.2%	1,125	▲2	-0.2%
	ガソリンスタンドスタッフ	1,121	1,088	33	3.0%	1,074	47	4.4%
製造・物流・清掃系 全体	1,129	1,116	13	1.2%	1,129	0	0.0%	
事務系	受付	1,149	1,121	28	2.5%	1,159	▲10	-0.9%
	一般事務	1,212	1,186	26	2.2%	1,216	▲4	-0.3%
	営業事務・営業アシスタント	1,195	1,185	10	0.8%	1,217	▲22	-1.8%
	電話対応	1,212	1,176	36	3.1%	1,205	7	0.6%
	コールセンタースタッフ	1,422	1,366	56	4.1%	1,402	20	1.4%
	データ入力	1,267	1,242	25	2.0%	1,254	13	1.0%
	医療事務	1,103	1,079	24	2.2%	1,106	▲3	-0.3%
	財務・会計・経理系職	1,143	1,195	▲52	-4.4%	1,141	2	0.2%
	事務系 全体	1,219	1,187	32	2.7%	1,218	1	0.1%
	営業系	営業	1,290	1,209	81	6.7%	1,312	▲22
テレフォンアポインター		1,430	1,445	▲15	-1.0%	1,432	▲2	-0.1%
営業系 全体		1,371	1,320	51	3.9%	1,378	▲7	-0.5%
専門職系	看護師	1,736	1,728	8	0.5%	1,713	23	1.3%
	歯科衛生士・歯科技工士	1,532	1,524	8	0.5%	1,517	15	1.0%
	歯科助手	1,112	1,096	16	1.5%	1,103	9	0.8%
	医療関係技術者	1,302	1,308	▲6	-0.5%	1,250	52	4.2%
	介護スタッフ	1,158	1,139	19	1.7%	1,166	▲8	-0.7%
	訪問介護員(ホームヘルパー)	1,236	1,288	▲52	-4.0%	1,225	11	0.9%
	介護福祉士	1,237	1,226	11	0.9%	1,243	▲6	-0.5%
	美容師・理容師	1,160	1,119	41	3.7%	1,132	28	2.5%
	エステ・ネイル・マッサージ	1,177	1,103	74	6.7%	1,140	37	3.2%
	スポーツインストラクター	1,167	1,138	29	2.5%	1,168	▲1	-0.1%
	塾講師	1,540	1,380	160	11.6%	1,206	334	27.7%
	保育士	1,126	1,126	0	0.0%	1,123	3	0.3%
	専門職系 全体	1,256	1,234	22	1.8%	1,231	25	2.0%
首都圏 全体	1,148	1,131	17	1.5%	1,147	1	0.1%	

※大分類および小分類の「その他」は省略。

※-: 集計対象件数30件未満

※各数値については四捨五入しているため、増減額および率が表記内の数値を集計した結果と一致しない場合があります。

2021年8月19日

2-3. 東海（愛知県、三重県、岐阜県、静岡県）

大分類	小分類	今月	前年同月比較(2020年7月)			前月比較(2021年6月)		
		平均時給(円)	平均時給(円)	増減額(円)	増減率	平均時給(円)	増減額(円)	増減率
販売・サービス系	レジ	948	952	▲ 4	-0.4%	943	5	0.5%
	販売	991	976	15	1.5%	987	4	0.4%
	アパレル販売	1,021	1,021	0	0.0%	1,010	11	1.1%
	化粧品販売	964	976	▲ 12	-1.2%	964	0	0.0%
	コンビニスタッフ	929	932	▲ 3	-0.3%	922	7	0.8%
	カラオケボックススタッフ	988	-	-	-	-	-	-
	CD・ビデオレンタルスタッフ	-	-	-	-	-	-	-
	ホールスタッフ(パチンコ・遊技場)	1,212	1,203	9	0.7%	1,222	▲ 10	-0.8%
	レジャー施設業務全般	996	1,019	▲ 23	-2.3%	990	6	0.6%
	ホテルフロント	1,035	1,017	18	1.8%	1,015	20	2.0%
	ホテルスタッフ	1,011	997	14	1.4%	1,039	▲ 28	-2.7%
	宿泊施設関連(旅館・民宿)	1,013	940	73	7.8%	1,043	▲ 30	-2.9%
	冠婚葬祭スタッフ	981	1,035	▲ 54	-5.2%	995	▲ 14	-1.4%
	イベントスタッフ(設営・運営等)	1,102	1,034	68	6.6%	1,137	▲ 35	-3.1%
	チラシ・パンフレット配布	1,180	-	-	-	1,153	27	2.3%
	キャンペーンスタッフ	-	-	-	-	-	-	-
販売・サービス系 全体	989	988	1	0.1%	988	1	0.1%	
フード系	ホールスタッフ(飲食店)	975	976	▲ 1	-0.1%	967	8	0.8%
	料理店・レストラン・他	970	971	▲ 1	-0.1%	964	6	0.6%
	居酒屋・バー	1,009	998	11	1.1%	988	21	2.1%
	調理・コック・板前(見習含む)	967	968	▲ 1	-0.1%	964	3	0.3%
	料理店・レストラン・他	965	966	▲ 1	-0.1%	963	2	0.2%
	居酒屋・バー	995	991	4	0.4%	979	16	1.6%
	ファストフード	950	962	▲ 12	-1.2%	942	8	0.8%
	パン職人・パティシエ	962	954	8	0.8%	970	▲ 8	-0.8%
	洗い場・パントリー	953	964	▲ 11	-1.1%	953	0	0.0%
	フード系 全体	968	970	▲ 2	-0.2%	964	4	0.4%
製造・物流・清掃系	食品製造・販売	957	951	6	0.6%	956	1	0.1%
	組立工	1,094	945	149	15.8%	1,067	27	2.5%
	製造・生産(重工業除く)	1,101	1,012	89	8.8%	1,099	2	0.2%
	メカニック(修理・整備士)	1,053	1,039	14	1.3%	1,071	▲ 18	-1.7%
	品質管理・検査	1,016	984	32	3.3%	1,007	9	0.9%
	物流作業	1,019	999	20	2.0%	1,017	2	0.2%
	構内作業(フォークリフト等オペレータ)	1,178	1,168	10	0.9%	1,171	7	0.6%
	ドライバー・配送・デリバリー	1,039	1,039	0	0.0%	1,039	0	0.0%
	ドライバー(中型・大型・バス・タクシー)	1,112	1,097	15	1.4%	1,145	▲ 33	-2.9%
	清掃・洗浄・クリーニング	982	993	▲ 11	-1.1%	973	9	0.9%
	警備員・監視員・パーキングスタッフ	1,003	1,000	3	0.3%	1,018	▲ 15	-1.5%
	ビルメンテナンス・施設管理	984	1,006	▲ 22	-2.2%	998	▲ 14	-1.4%
	ガソリンスタンドスタッフ	970	970	0	0.0%	978	▲ 8	-0.8%
製造・物流・清掃系 全体	1,017	1,004	13	1.3%	1,016	1	0.1%	
事務系	受付	1,023	1,009	14	1.4%	1,031	▲ 8	-0.8%
	一般事務	1,010	990	20	2.0%	993	17	1.7%
	営業事務・営業アシスタント	1,098	1,009	89	8.8%	1,120	▲ 22	-2.0%
	電話対応	1,038	1,021	17	1.7%	1,011	27	2.7%
	コールセンタースタッフ	1,205	1,136	69	6.1%	1,156	49	4.2%
	データ入力	1,076	1,009	67	6.6%	1,050	26	2.5%
	医療事務	1,010	1,005	5	0.5%	1,007	3	0.3%
	財務・会計・経理系職	1,000	999	1	0.1%	993	7	0.7%
	事務系 全体	1,040	1,011	29	2.9%	1,028	12	1.2%
	営業系	営業	1,207	1,230	▲ 23	-1.9%	1,141	66
テレフォンアポインター		1,183	1,172	11	0.9%	1,109	74	6.7%
営業系 全体		1,201	1,200	1	0.1%	1,132	69	6.1%
専門職系	看護師	1,444	1,447	▲ 3	-0.2%	1,462	▲ 18	-1.2%
	歯科衛生士・歯科技工士	1,418	1,435	▲ 17	-1.2%	1,366	52	3.8%
	歯科助手	1,056	1,016	40	3.9%	1,040	16	1.5%
	医療関係技術者	1,093	1,228	▲ 135	-11.0%	1,039	54	5.2%
	介護スタッフ	1,044	1,025	19	1.9%	1,036	8	0.8%
	訪問介護員(ホームヘルパー)	1,151	1,098	53	4.8%	1,129	22	1.9%
	介護福祉士	1,078	1,083	▲ 5	-0.5%	1,086	▲ 8	-0.7%
	美容師・理容師	1,044	970	74	7.6%	1,019	25	2.5%
	エステ・ネイル・マッサージ	988	1,016	▲ 28	-2.8%	1,021	▲ 33	-3.2%
	スポーツインストラクター	994	1,034	▲ 40	-3.9%	1,007	▲ 13	-1.3%
	塾講師	1,182	1,161	21	1.8%	1,150	32	2.8%
	保育士	1,070	1,048	22	2.1%	1,072	▲ 2	-0.2%
専門職系 全体	1,110	1,109	1	0.1%	1,107	3	0.3%	
東海 全体	1,009	1,004	5	0.5%	1,008	1	0.1%	

※大分類および小分類の「その他」は省略。

※各数値については四捨五入しているため、増減額および率が表記内の数値を集計した結果と一致しない場合があります。

※-:集計対象件数30件未満

2021年8月19日

2-4. 関西（大阪府、兵庫県、京都府、奈良県、滋賀県、和歌山県）

大分類	小分類	今月	前年同月比較(2020年7月)			前月比較(2021年6月)		
		平均時給(円)	平均時給(円)	増減額(円)	増減率	平均時給(円)	増減額(円)	増減率
販売・サービス系	レジ	977	977	0	0.0%	969	8	0.8%
	販売	1,035	993	42	4.2%	1,023	12	1.2%
	アパレル販売	1,004	996	8	0.8%	1,019	▲ 15	-1.5%
	化粧品販売	1,012	1,054	▲ 42	-4.0%	986	26	2.6%
	コンビニスタッフ	975	973	2	0.2%	971	4	0.4%
	カラオケボックススタッフ	1,015	1,013	2	0.2%	-	-	-
	CD・ビデオレンタルスタッフ	-	-	-	-	-	-	-
	ホールスタッフ(パチンコ・遊技場)	1,210	1,161	49	4.2%	1,194	16	1.3%
	レジャー施設業務全般	1,044	1,031	13	1.3%	1,042	2	0.2%
	ホテルフロント	1,050	1,008	42	4.2%	1,048	2	0.2%
	ホテルスタッフ	1,027	1,009	18	1.8%	1,003	24	2.4%
	宿泊施設関連(旅館・民宿)	1,034	973	61	6.3%	-	-	-
	冠婚葬祭スタッフ	1,085	1,047	38	3.6%	1,060	25	2.4%
	イベントスタッフ(設営・運営等)	1,125	1,132	▲ 7	-0.6%	1,097	28	2.6%
	チラシ・パンフレット配布	1,130	1,129	1	0.1%	1,084	46	4.2%
	キャンペーンスタッフ	1,148	1,116	32	2.9%	1,190	▲ 42	-3.5%
	販売・サービス系 全体	1,037	1,012	25	2.5%	1,031	6	0.6%
フード系	ホールスタッフ(飲食店)	1,003	998	5	0.5%	1,001	2	0.2%
	料理店・レストラン・他	998	989	9	0.9%	995	3	0.3%
	居酒屋・バー	1,028	1,026	2	0.2%	1,036	▲ 8	-0.8%
	調理・コック・板前(見習含む)	993	985	8	0.8%	992	1	0.1%
	料理店・レストラン・他	989	979	10	1.0%	989	0	0.0%
	居酒屋・バー	1,014	1,008	6	0.6%	1,015	▲ 1	-0.1%
	ファストフード	966	979	▲ 13	-1.3%	955	11	1.2%
	パン職人・パティシエ	986	973	13	1.3%	985	1	0.1%
	洗い場・パントリー	987	982	5	0.5%	994	▲ 7	-0.7%
	フード系 全体	997	990	7	0.7%	996	1	0.1%
製造・物流・清掃系	食品製造・販売	1,002	994	8	0.8%	997	5	0.5%
	組立工	1,112	1,037	75	7.2%	1,085	27	2.5%
	製造・生産(重工業除く)	1,128	1,047	81	7.7%	1,108	20	1.8%
	メカニック(修理・整備士)	1,090	1,030	60	5.8%	1,073	17	1.6%
	品質管理・検査	1,107	1,031	76	7.4%	1,085	22	2.0%
	物流作業	1,060	1,049	11	1.0%	1,061	▲ 1	-0.1%
	構内作業(フォークリフト等オペレータ)	1,257	1,258	▲ 1	-0.1%	1,269	▲ 12	-0.9%
	ドライバー・配送・デリバリー	1,044	1,062	▲ 18	-1.7%	1,050	▲ 6	-0.6%
	ドライバー(中型・大型・バス・タクシー)	1,130	1,164	▲ 34	-2.9%	1,096	34	3.1%
	清掃・洗浄・クリーニング	1,011	1,011	0	0.0%	1,010	1	0.1%
	警備員・監視員・パーキングスタッフ	1,035	1,072	▲ 37	-3.5%	1,029	6	0.6%
	ビルメンテナンス・施設管理	1,024	1,023	1	0.1%	1,031	▲ 7	-0.7%
	ガソリンスタンドスタッフ	1,085	1,061	24	2.3%	1,096	▲ 11	-1.0%
	製造・物流・清掃系 全体	1,051	1,042	9	0.9%	1,051	0	0.0%
事務系	受付	1,056	1,022	34	3.3%	1,039	17	1.6%
	一般事務	1,181	1,107	74	6.7%	1,198	▲ 17	-1.4%
	営業事務・営業アシスタント	1,211	1,143	68	5.9%	1,165	46	3.9%
	電話対応	1,091	1,091	0	0.0%	1,101	▲ 10	-0.9%
	コールセンタースタッフ	1,367	1,338	29	2.2%	1,385	▲ 18	-1.3%
	データ入力	1,253	1,173	80	6.8%	1,246	7	0.6%
	医療事務	1,008	991	17	1.7%	1,017	▲ 9	-0.9%
	財務・会計・経理系職	1,038	1,051	▲ 13	-1.2%	1,096	▲ 58	-5.3%
	事務系 全体	1,164	1,103	61	5.5%	1,175	▲ 11	-0.9%
	営業系	営業	1,269	1,128	141	12.5%	1,143	126
テレフォンアポインター		1,376	1,377	▲ 1	-0.1%	1,452	▲ 76	-5.2%
営業系 全体		1,354	1,316	38	2.9%	1,361	▲ 7	-0.5%
専門職系	看護師	1,773	1,649	124	7.5%	1,723	50	2.9%
	歯科衛生士・歯科技工士	1,489	1,444	45	3.1%	1,412	77	5.5%
	歯科助手	1,011	1,022	▲ 11	-1.1%	1,013	▲ 2	-0.2%
	医療関係技術者	1,219	1,202	17	1.4%	1,255	▲ 36	-2.9%
	介護スタッフ	1,111	1,101	10	0.9%	1,122	▲ 11	-1.0%
	訪問介護員(ホームヘルパー)	1,185	1,223	▲ 38	-3.1%	1,228	▲ 43	-3.5%
	介護福祉士	1,194	1,191	3	0.3%	1,239	▲ 45	-3.6%
	美容師・理容師	1,061	1,036	25	2.4%	-	-	-
	エステ・ネイル・マッサージ	1,114	1,044	70	6.7%	1,117	▲ 3	-0.3%
	スポーツインストラクター	1,152	1,106	46	4.2%	1,153	▲ 1	-0.1%
	塾講師	2,107	1,669	438	26.2%	2,072	35	1.7%
	保育士	1,099	1,083	16	1.5%	1,083	16	1.5%
	専門職系 全体	1,229	1,192	37	3.1%	1,246	▲ 17	-1.4%
関西 全体	1,073	1,053	20	1.9%	1,084	▲ 11	-1.0%	

※大分類および小分類の「その他」は省略。

※各数値については四捨五入しているため、増減額および率が表内の数値を集計した結果と一致しない場合があります。

※-:集計対象件数30件未満