

2022年12月14日

## －2022年11月度 アルバイト・パート募集時平均時給調査－ 三大都市圏の11月度平均時給は前年同月より38円増加の1,149円

株式会社リクルート（本社：東京都千代田区、代表取締役社長：北村 吉弘）の調査研究機関『ジョブズリサーチセンター（JBRC）』（<https://jbrc.recruit.co.jp/>）が、2022年11月度の「アルバイト・パート募集時平均時給調査」をまとめましたので、ご報告致します。

### フード系と製造・物流・清掃系で過去最高額を更新



ジョブズリサーチ  
センター長  
宇佐川 邦子

三大都市圏の11月度平均時給は、前年同月より38円増加の1,149円（前年同月比+3.4%）となりました。エリア別に見ると首都圏で過去最高額<sup>\*</sup>を更新。職種別では、フード系と製造・物流・清掃系が三大都市圏計・首都圏・東海・関西ともに過去最高額を更新しています。（※2018年3月度以降の集計データによる。）

フード系や製造・物流・清掃系に関しては、最低賃金引き上げの影響が出ているほか、忘年会・イベント・お歳暮の配送などによる年末年始の繁忙期に向けて求人が増え、多くの企業が時給アップを含めた人材確保に取り組んでいると考えられます。それでも人材不足感は強まっているため、事務系や専門職系も含めて、短時間・土日祝休み・未経験可といった求人が増加しており、求職者としてはこれまで以上に色々な仕事にチャレンジしやすい環境になっていると言えるでしょう。

### ■ 三大都市圏全体

○三大都市圏（首都圏・東海・関西）の平均時給は 1,149円（前年同月1,111円、前月1,151円） [4P]

前年同月より38円増加（増減率+3.4%）、前月比は2円減少（同-0.2%）となった。職種別では「フード系」（前年同月比増減額+53円、増減率+5.1%）など5職種で前年同月比プラス。前月比は「事務系」（前月比増減額-32円、増減率-2.5%）など4職種でマイナスとなった。

### ■ 三大都市圏エリア別…前年同月比は首都圏・東海・関西ともにプラス

[7P]

○首都圏の平均時給は 1,189円（前年同月1,155円、前月1,189円）

[8P]

前年同月より34円増加（増減率+2.9%）、前月比は増減なしとなった。職種別では、「フード系」（前年同月比増減額+51円、増減率+4.7%）など5職種で前年同月比プラス。前月比は「フード系」（前月比増減額+9円、増減率+0.8%）など2職種でプラスとなった。

○東海の平均時給は 1,069円（前年同月1,028円、前月1,071円）

[9P]

前年同月より41円増加（増減率+4.0%）、前月比は2円減少（同-0.2%）となった。職種別では、「事務系」（前年同月比増減額+59円、増減率+5.7%）など全職種で前年同月比プラス。前月比は「事務系」（前月比増減額-79円、増減率-6.7%）など4職種でマイナスとなった。

○関西の平均時給は 1,118円（前年同月1,086円、前月1,120円）

[10P]

前年同月より32円増加（増減率+2.9%）、前月比は2円減少（同-0.2%）となった。職種別では、「フード系」（前年同月比増減額+45円、増減率+4.5%）など5職種で前年同月比プラス。前月比は「事務系」（前月比増減額-26円、増減率-2.1%）など3職種でマイナスとなった。

2022年12月14日

## ■ 調査概要

当社が企画運営する求人メディア『TOWNWORK』『fromA navi』に掲載された求人情報より、「アルバイト・パート」募集の求人情報を抽出し、募集時平均時給を集計した。

※各数値は四捨五入しているため、増減額および率が表記内の数値を集計した結果と一致しない場合がある。

<集計対象件数（全国）>

2022年11月度 99万7,993件

※当該件数は平均時給調査に際して集計した求人の件数であり、集計対象とする求人メディアに掲載されている求人の総数ではない。当該件数を用いてその他の月の集計対象件数と単純比較することはできないため注意が必要。

<集計対象期間について>

2022年11月1日（火）～30日（水）掲載分

<集計対象職種について> ※集計対象媒体・職種分類を2022年4月度より変更

大分類	小分類
販売・サービス系	レジ
	販売
	アパレル販売
	化粧品販売
	コンビニスタッフ
	ホールスタッフ(パチンコ・遊技場)
	* レジャー施設業務全般
	ホテルフロント
	ホテルスタッフ
	宿泊施設関連(旅館・民宿)
	イベントスタッフ(設営・運営など)
	* チラシ配布、キャンペーンスタッフ
	● カーディーラー
	● 家事支援
	● その他(販売)
● その他(サービス)	
フード系	ホールスタッフ(飲食店)
	調理・コック・板前(見習含む)
	ファストフード
	パン職人・パティシエ
	洗い場・パントリー
	① 食品製造・販売
製造・物流・清掃系	その他
	組立工
	製造・生産(重工業除く)
	* 物流作業
	● 発送・仕分け・梱包
	* 構内作業・フォークリフト
	ドライバー・配達・デリバリー
	ドライバー(中型・大型・バス・タクシー)
	清掃・洗淨・クリーニング
	警備員・監視員・パーキングスタッフ
	ビルメンテナンス・施設管理
	ガソリンスタンドスタッフ
	● 管理人
	* その他

大分類	小分類
事務系	受付
	一般事務
	電話対応
	コールセンタースタッフ
	データ入力
	医療事務
	* その他
営業系	* 営業
	その他
専門職系	看護師
	* 医療関係従事者
	介護スタッフ
	訪問介護員(ホームヘルパー)
	介護福祉士
	● サービス管理責任者・サービス提供責任者(介護・福祉系)
	* 美容師・理容師
	* 美容系職種
	スポーツインストラクター
	塾講師
	保育士
	● 家庭教師
	● 幼稚園教諭
● プログラマー・エンジニア	
その他	

その他(非掲載)  
※接待のある飲食業の職種は除く

●: 新設

\*: 名称変更、集計変更 元名称は下記を参照

「カラオケボックススタッフ」を「レジャー施設業務全般」に統合  
 「チラシ・パンフレット配布」「キャンペーンスタッフ」を「チラシ配布、キャンペーンスタッフ」に統合  
 販売・サービス系の「その他」を「その他(販売)」「その他(サービス)」に分割  
 「冠婚葬祭スタッフ」を「その他(サービス)」に統合  
 「物流作業」を「物流作業」「発送・仕分け・梱包」に分割  
 「構内作業(フォークリフト等オペレータ)」を「構内作業・フォークリフト」に名称変更  
 「メカニック(修理・整備士)」「品質管理・検査」を「製造・物流・清掃系 その他」に統合  
 「テレフォンアポインター」を「営業」に統合  
 「営業アシスタント」「財務・会計・経理系職」は「事務系 その他」に統合  
 「歯科衛生士・歯科技工士」「歯科助手」「医療関係技術者」を「医療関係従事者」に統合、集計対象職種追加  
 「美容師・理容師」に集計対象職種追加  
 「エステ・ネイル・マッサージ」を「美容系職種」に名称変更、集計対象職種追加

①: 「食品製造・販売」を製造・物流・清掃系からフード系へ大分類変更

<集計対象媒体について>

『TOWNWORK』: 「家の近くで働きたい」「学校の近くで働きたい」など勤務地を重視する読者へ向けた求人メディア。全国で展開。

『fromA navi』: アルバイト・仕事探しの総合求人情報サイト。関東、関西、東海エリアを中心に、北海道・東北、北陸・甲信越、中国・四国、九州・沖縄、リゾートの全8版を展開。

2022年12月14日

<エリア区分について>

対象媒体に掲載される求人情報記載の所在地に準拠し、以下の通りとした。

- 北海道 : 北海道
- 東北 : 宮城県、青森県、岩手県、秋田県、山形県、福島県
- 北関東 : 栃木県、群馬県、茨城県
- 首都圏 : 東京都、神奈川県、千葉県、埼玉県
- 甲信越・北陸 : 山梨県、長野県、新潟県、石川県、富山県、福井県
- 東海 : 愛知県、三重県、岐阜県、静岡県
- 関西 : 大阪府、兵庫県、京都府、奈良県、滋賀県、和歌山県
- 中国・四国 : 広島県、岡山県、山口県、島根県、鳥取県、香川県、徳島県、愛媛県、高知県
- 九州 : 福岡県、佐賀県、長崎県、熊本県、大分県、宮崎県、鹿児島県、沖縄県

本件に関する  
お問い合わせ先

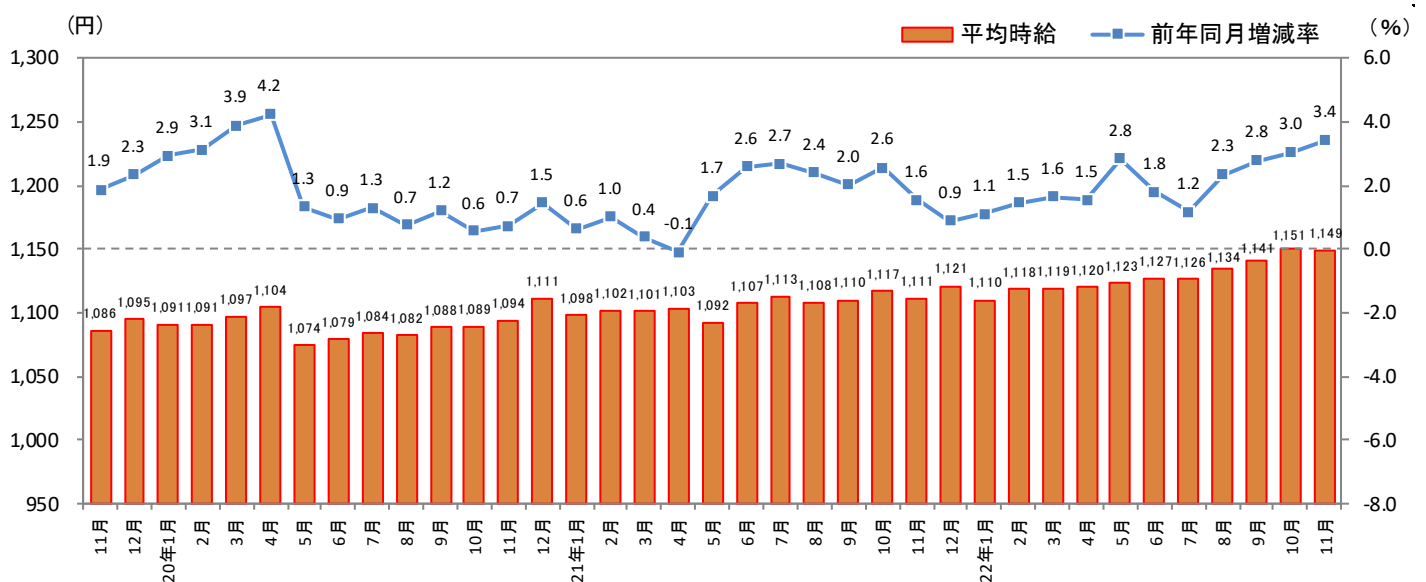
<https://www.recruit.co.jp/support/form/>

<参考：全国エリア別 平均時給>

大分類	平均時給(円)										
	北海道	東北	北関東	首都圏	甲信越・北陸	東海	関西	中国・四国	九州	三大都市圏	全国
販売・サービス系	988	954	999	1,136	987	1,051	1,087	981	965	1,107	1,063
フード系	973	936	986	1,132	982	1,026	1,056	962	944	1,094	1,054
製造・物流・清掃系	1,043	1,003	1,042	1,213	1,055	1,093	1,132	1,008	1,008	1,170	1,132
事務系	1,168	1,106	1,032	1,275	1,029	1,096	1,207	1,083	1,112	1,229	1,193
営業系	1,154	1,042	1,045	1,239	1,063	1,102	1,158	1,095	1,115	1,188	1,159
専門職系	1,110	1,196	1,174	1,372	1,147	1,240	1,302	1,163	1,121	1,338	1,299
全体	1,029	984	1,016	1,189	1,012	1,069	1,118	998	991	1,149	1,107

※大分類「その他」は省略。

## 1-1. 三大都市圏（首都圏・東海・関西）平均時給推移



2022年12月14日

## 1-2. 三大都市圏（首都圏・東海・関西）

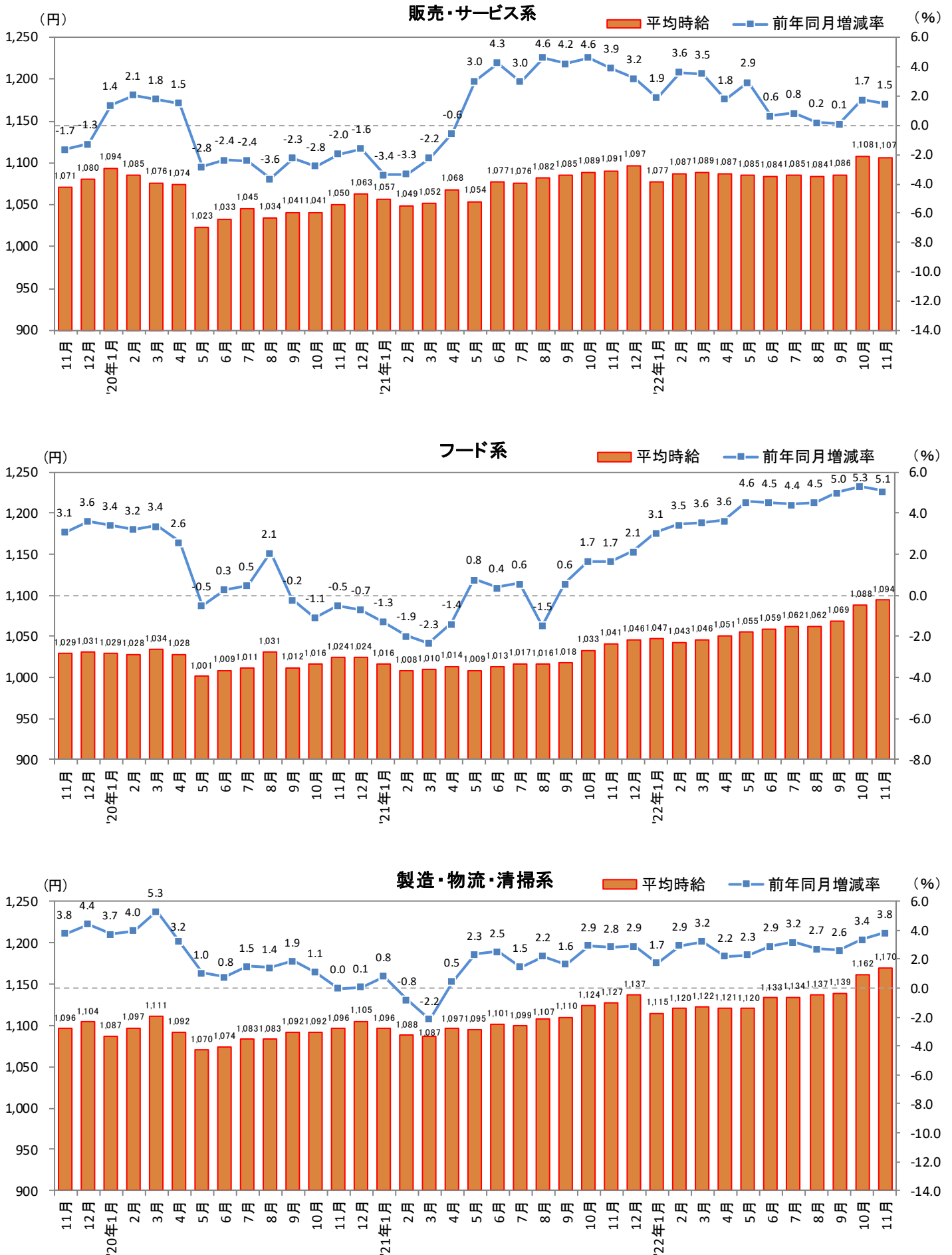
大分類	小分類	今月	前年同月比較(2021年11月)			前月比較(2022年10月)		
		平均時給 (円)	平均時給 (円)	増減額 (円)	増減率	平均時給 (円)	増減額 (円)	増減率
販売・サービス系	レジ	1,067	1,028	39	3.8%	1,060	7	0.7%
	販売	1,101	1,098	3	0.3%	1,105	▲ 4	-0.4%
	アパレル販売	1,062	1,135	▲ 73	-6.4%	1,055	7	0.7%
	化粧品販売	1,038	1,043	▲ 5	-0.5%	1,040	▲ 2	-0.2%
	コンビニスタッフ	1,042	1,004	38	3.8%	1,042	0	0.0%
	ホールスタッフ(パチンコ・遊技場)	1,275	1,268	7	0.6%	1,265	10	0.8%
	レジャー施設業務全般	1,130	1,084	46	4.2%	1,129	1	0.1%
	ホテルフロント	1,203	1,213	▲ 10	-0.8%	1,209	▲ 6	-0.5%
	ホテルスタッフ	1,146	1,086	60	5.5%	1,137	9	0.8%
	宿泊施設関連(旅館・民宿)	1,157	1,140	17	1.5%	1,161	▲ 4	-0.3%
	イベントスタッフ(設営・運営など)	1,260	1,239	21	1.7%	1,281	▲ 21	-1.6%
	チラシ配布・キャンペーンスタッフ	1,240	1,224	16	1.3%	1,290	▲ 50	-3.9%
	カーディーラー	1,104	1,069	35	3.3%	1,118	▲ 14	-1.3%
	家事支援	1,139	1,157	▲ 18	-1.6%	1,136	3	0.3%
	その他(販売)	1,095	1,050	45	4.3%	1,100	▲ 5	-0.5%
その他(サービス)	1,146	1,134	12	1.1%	1,146	0	0.0%	
販売・サービス系 全体	1,107	1,091	16	1.5%	1,108	▲ 1	-0.1%	
フード系	ホールスタッフ(飲食店)	1,101	1,051	50	4.8%	1,096	5	0.5%
	調理・コック・板前(見習含む)	1,093	1,036	57	5.5%	1,088	5	0.5%
	ファストフード	1,085	1,009	76	7.5%	1,088	▲ 3	-0.3%
	パン職人・パティシエ	1,089	1,046	43	4.1%	1,080	9	0.8%
	洗い場・バンジー	1,083	1,038	45	4.3%	1,075	8	0.7%
	食品製造・販売	1,084	1,042	42	4.0%	1,073	11	1.0%
	その他	1,071	1,025	46	4.5%	1,062	9	0.8%
	フード系 全体	1,094	1,041	53	5.1%	1,088	6	0.6%
	製造・物流・清掃系	組立工	1,226	1,202	24	2.0%	1,234	▲ 8
製造・生産(重工業除く)		1,275	1,209	66	5.5%	1,203	72	6.0%
物流作業		1,198	1,145	53	4.6%	1,175	23	2.0%
発送・仕分け・梱包		1,200	1,147	53	4.6%	1,177	23	2.0%
構内作業・フォークリフト		1,322	1,286	36	2.8%	1,333	▲ 11	-0.8%
ドライバー・配送・デリバリー		1,163	1,109	54	4.9%	1,157	6	0.5%
ドライバー(中型・大型・バス・タクシー)		1,181	1,141	40	3.5%	1,182	▲ 1	-0.1%
清掃・洗浄・クリーニング		1,137	1,106	31	2.8%	1,143	▲ 6	-0.5%
警備員・監視員・パーキングスタッフ		1,135	1,107	28	2.5%	1,132	3	0.3%
ビルメンテナンス・施設管理		1,151	1,110	41	3.7%	1,143	8	0.7%
ガソリンスタンドスタッフ		1,066	1,049	17	1.6%	1,057	9	0.9%
管理人		1,131	1,102	29	2.6%	1,124	7	0.6%
その他		1,217	1,144	73	6.4%	1,207	10	0.8%
製造・物流・清掃系 全体		1,170	1,127	43	3.8%	1,162	8	0.7%
事務系	受付	1,163	1,122	41	3.7%	1,152	11	1.0%
	一般事務	1,238	1,230	8	0.7%	1,281	▲ 43	-3.4%
	電話対応	1,227	1,170	57	4.9%	1,289	▲ 62	-4.8%
	コールセンタースタッフ	1,383	1,441	▲ 58	-4.0%	1,500	▲ 117	-7.8%
	データ入力	1,277	1,247	30	2.4%	1,303	▲ 26	-2.0%
	医療事務	1,086	1,041	45	4.3%	1,090	▲ 4	-0.4%
	その他	1,186	1,157	29	2.5%	1,179	7	0.6%
	事務系 全体	1,229	1,210	19	1.6%	1,261	▲ 32	-2.5%
	営業系	営業	1,320	1,396	▲ 76	-5.4%	1,539	▲ 219
その他		1,133	1,108	25	2.3%	1,127	6	0.5%
営業系 全体		1,188	1,242	▲ 54	-4.3%	1,287	▲ 99	-7.7%
専門職系	看護師	1,808	1,768	40	2.3%	1,810	▲ 2	-0.1%
	医療関係従事者	1,263	1,242	21	1.7%	1,275	▲ 12	-0.9%
	介護スタッフ	1,187	1,144	43	3.8%	1,187	0	0.0%
	訪問介護員(ホームヘルパー)	1,310	1,254	56	4.5%	1,262	48	3.8%
	介護福祉士	1,314	1,257	57	4.5%	1,346	▲ 32	-2.4%
	サービス管理責任者・サービス提供責任者(介護・福祉系)	1,199	1,169	30	2.6%	1,196	3	0.3%
	美容師・理容師	1,104	1,112	▲ 8	-0.7%	1,108	▲ 4	-0.4%
	美容系職種	1,110	1,104	6	0.5%	1,103	7	0.6%
	スポーツインストラクター	1,178	1,214	▲ 36	-3.0%	1,154	24	2.1%
	塾講師	1,523	1,435	88	6.1%	1,571	▲ 48	-3.1%
	保育士	1,273	1,255	18	1.4%	1,246	27	2.2%
	家庭教師	1,461	1,449	12	0.8%	1,513	▲ 52	-3.4%
	幼稚園教諭	1,389	1,338	51	3.8%	1,368	21	1.5%
	プログラマー・エンジニア	1,163	1,248	▲ 85	-6.8%	1,191	▲ 28	-2.4%
	その他	1,190	1,173	17	1.4%	1,260	▲ 70	-5.6%
専門職系 全体	1,338	1,284	54	4.2%	1,352	▲ 14	-1.0%	
<b>三大都市圏 全体</b>	<b>1,149</b>	<b>1,111</b>	<b>38</b>	<b>3.4%</b>	<b>1,151</b>	<b>▲ 2</b>	<b>-0.2%</b>	

※大分類の「その他」は省略。

※各数値については四捨五入しているため、増減額および率が表記内の数値を集計した結果と一致しない場合があります。

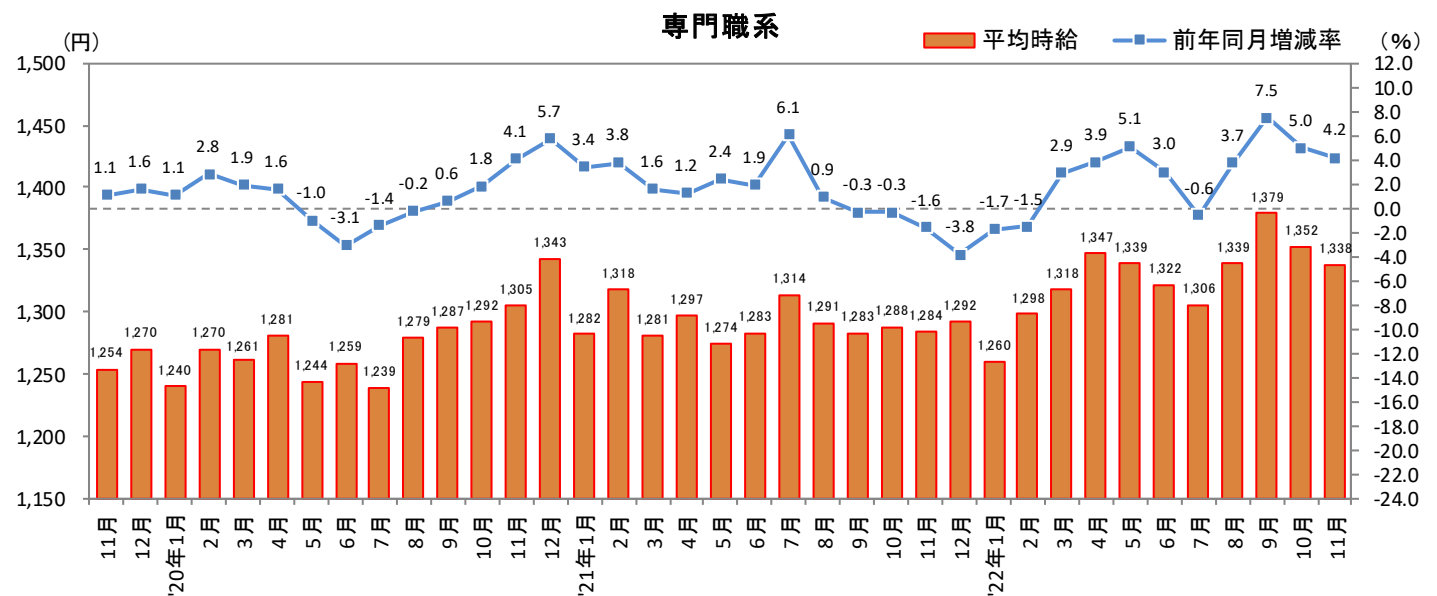
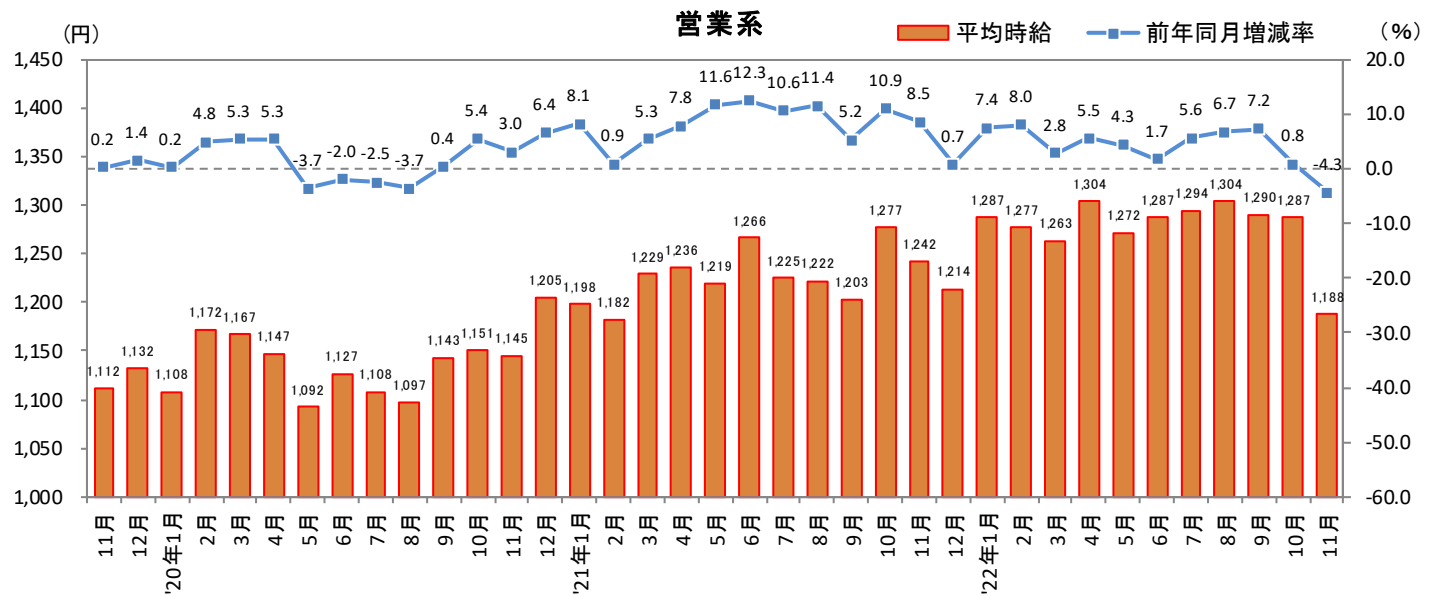
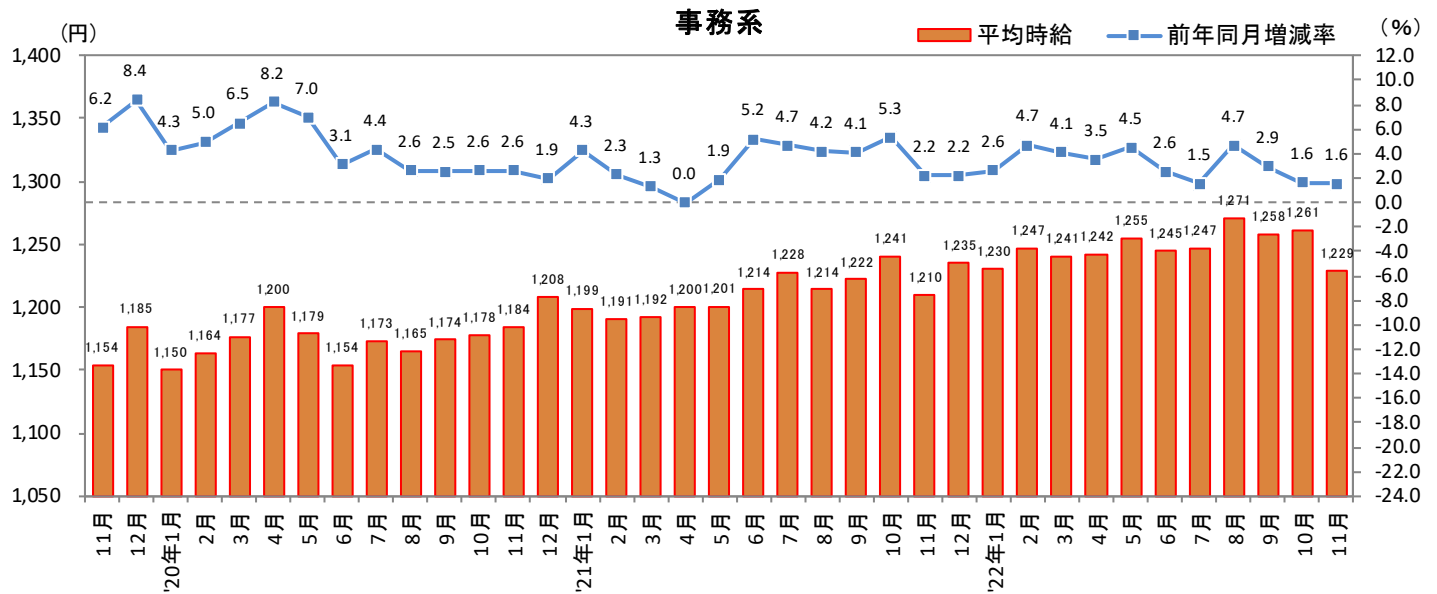
2022年12月14日

## 1-3. 三大都市圏（首都圏・東海・関西）職種別 平均時給推移



2022年12月14日

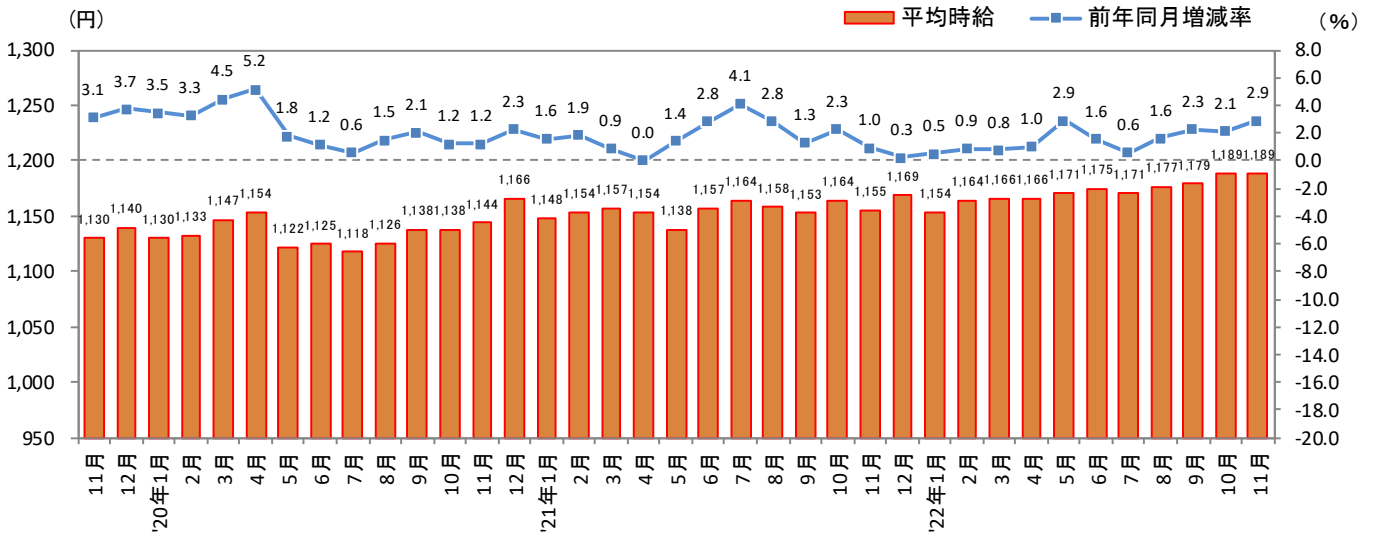
## 1-4. 三大都市圏（首都圏・東海・関西）職種別 平均時給推移（続き）



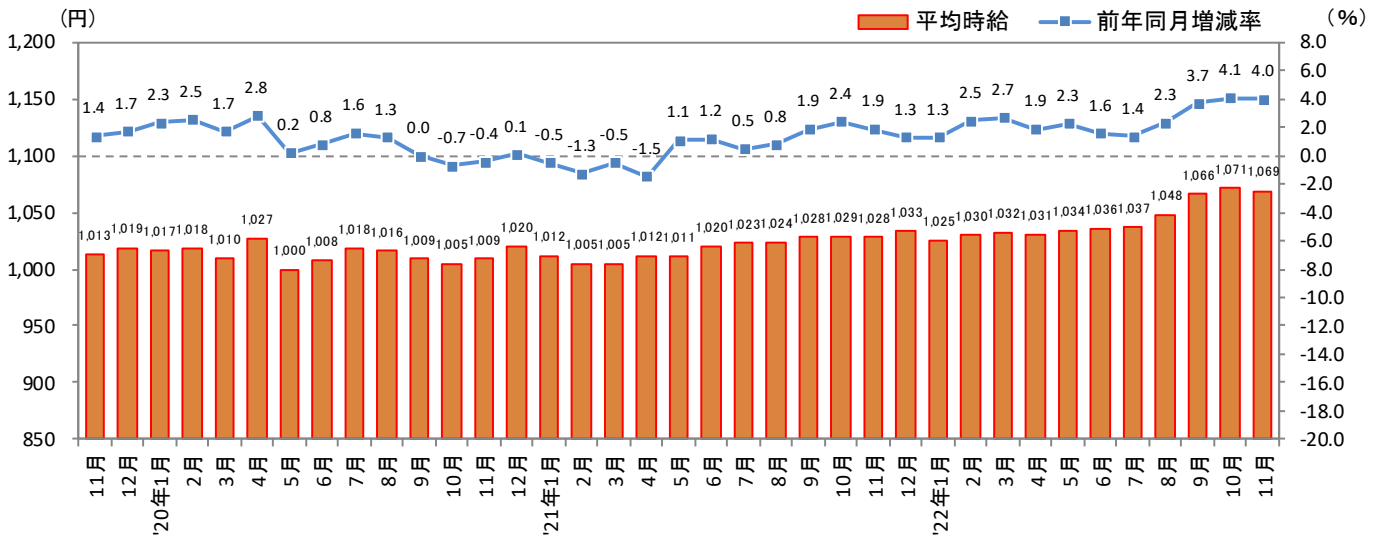
2022年12月14日

## 2-1. 三大都市圏エリア別 平均時給推移

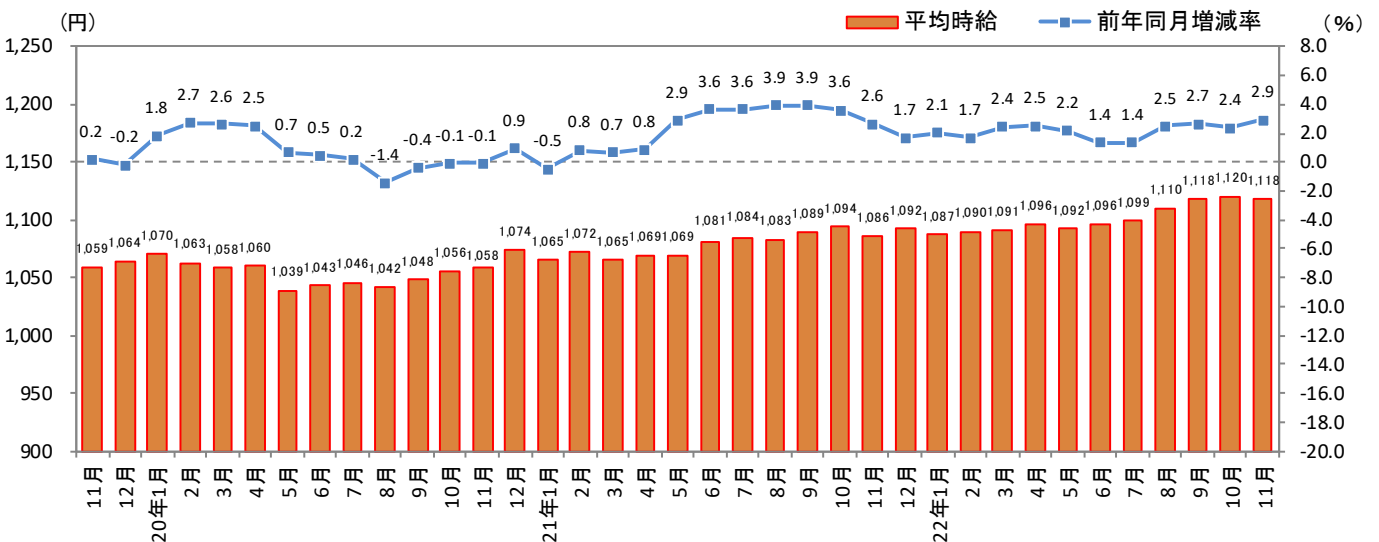
■首都圏（東京都、神奈川県、千葉県、埼玉県）



■東海（愛知県、三重県、岐阜県、静岡県）



■関西（大阪府、兵庫県、京都府、奈良県、滋賀県、和歌山県）



2022年12月14日

## 2-2. 首都圏（東京都、神奈川県、千葉県、埼玉県）

大分類	小分類	今月	前年同月比較(2021年11月)			前月比較(2022年10月)		
		平均時給 (円)	平均時給 (円)	増減額 (円)	増減率	平均時給 (円)	増減額 (円)	増減率
販売・サービス系	レジ	1,102	1,066	36	3.4%	1,096	6	0.5%
	販売	1,131	1,143	▲ 12	-1.0%	1,134	▲ 3	-0.3%
	アパレル販売	1,091	1,169	▲ 78	-6.7%	1,083	8	0.7%
	化粧品販売	1,081	1,100	▲ 19	-1.7%	1,083	▲ 2	-0.2%
	コンビニスタッフ	1,075	1,039	36	3.5%	1,075	0	0.0%
	ホールスタッフ(パチンコ・遊技場)	1,272	1,270	2	0.2%	1,276	▲ 4	-0.3%
	レジャー施設業務全般	1,156	1,117	39	3.5%	1,155	1	0.1%
	ホテルフロント	1,247	1,214	33	2.7%	1,246	1	0.1%
	ホテルスタッフ	1,199	1,134	65	5.7%	1,191	8	0.7%
	宿泊施設関連(旅館・民宿)	1,182	1,166	16	1.4%	1,196	▲ 14	-1.2%
	イベントスタッフ(設営・運営など)	1,300	1,273	27	2.1%	1,373	▲ 73	-5.3%
	チラシ配布、キャンペーンスタッフ	1,260	1,252	8	0.6%	1,329	▲ 69	-5.2%
	カーディーラー	1,124	1,127	▲ 3	-0.3%	1,146	▲ 22	-1.9%
	家事支援	1,182	1,192	▲ 10	-0.8%	1,169	13	1.1%
	その他(販売)	1,127	1,101	26	2.4%	1,136	▲ 9	-0.8%
	その他(サービス)	1,186	1,178	8	0.7%	1,173	13	1.1%
販売・サービス系 全体	1,136	1,127	9	0.8%	1,137	▲ 1	-0.1%	
フード系	ホールスタッフ(飲食店)	1,140	1,092	48	4.4%	1,132	8	0.7%
	調理・コック・板前(見習含む)	1,131	1,074	57	5.3%	1,123	8	0.7%
	ファストフード	1,120	1,043	77	7.4%	1,121	▲ 1	-0.1%
	パン職人・パティシエ	1,125	1,079	46	4.3%	1,112	13	1.2%
	洗い場・パントリー	1,127	1,085	42	3.9%	1,118	9	0.8%
	食品製造・販売	1,117	1,078	39	3.6%	1,105	12	1.1%
	その他	1,113	1,064	49	4.6%	1,101	12	1.1%
	フード系 全体	1,132	1,081	51	4.7%	1,123	9	0.8%
製造・物流・清掃系	組立工	1,318	1,319	▲ 1	-0.1%	1,309	9	0.7%
	製造・生産(重工業除く)	1,246	1,317	▲ 71	-5.4%	1,276	▲ 30	-2.4%
	物流作業	1,251	1,190	61	5.1%	1,231	20	1.6%
	発送・仕分け・梱包	1,247	1,192	55	4.6%	1,229	18	1.5%
	構内作業・フォークリフト	1,336	1,302	34	2.6%	1,358	▲ 22	-1.6%
	ドライバー・配送・デリバリー	1,204	1,150	54	4.7%	1,196	8	0.7%
	ドライバー(中型・大型・バス・タクシー)	1,215	1,163	52	4.5%	1,214	1	0.1%
	清掃・洗浄・クリーニング	1,177	1,155	22	1.9%	1,177	0	0.0%
	警備員・監視員・パーキングスタッフ	1,161	1,163	▲ 2	-0.2%	1,167	▲ 6	-0.5%
	ビルメンテナンス・施設管理	1,185	1,145	40	3.5%	1,176	9	0.8%
	ガソリンスタンドスタッフ	1,113	1,096	17	1.6%	1,094	19	1.7%
	管理人	1,175	1,130	45	4.0%	1,153	22	1.9%
	その他	1,287	1,182	105	8.9%	1,272	15	1.2%
	製造・物流・清掃系 全体	1,213	1,171	42	3.6%	1,204	9	0.7%
事務系	受付	1,224	1,171	53	4.5%	1,200	24	2.0%
	一般事務	1,281	1,289	▲ 8	-0.6%	1,306	▲ 25	-1.9%
	電話対応	1,250	1,228	22	1.8%	1,336	▲ 86	-6.4%
	コールセンタースタッフ	1,407	1,465	▲ 58	-4.0%	1,504	▲ 97	-6.4%
	データ入力	1,301	1,272	29	2.3%	1,307	▲ 6	-0.5%
	医療事務	1,142	1,101	41	3.7%	1,154	▲ 12	-1.0%
	その他	1,249	1,213	36	3.0%	1,243	6	0.5%
	事務系 全体	1,275	1,265	10	0.8%	1,298	▲ 23	-1.8%
営業系	営業	1,356	1,427	▲ 71	-5.0%	1,538	▲ 182	-11.8%
	その他	1,180	1,138	42	3.7%	1,157	23	2.0%
	営業系 全体	1,239	1,277	▲ 38	-3.0%	1,314	▲ 75	-5.7%
専門職系	看護師	1,839	1,822	17	0.9%	1,826	13	0.7%
	医療関係従事者	1,272	1,261	11	0.9%	1,288	▲ 16	-1.2%
	介護スタッフ	1,217	1,179	38	3.2%	1,217	0	0.0%
	訪問介護員(ホームヘルパー)	1,345	1,295	50	3.9%	1,277	68	5.3%
	介護福祉士	1,362	1,316	46	3.5%	1,373	▲ 11	-0.8%
	サービス管理責任者・サービス提供責任者(介護・福祉系)	1,208	1,190	18	1.5%	1,214	▲ 6	-0.5%
	美容師・理容師	1,125	1,122	3	0.3%	1,131	▲ 6	-0.5%
	美容系職種	1,162	1,116	46	4.1%	1,161	1	0.1%
	スポーツインストラクター	1,192	1,235	▲ 43	-3.5%	1,163	29	2.5%
	塾講師	1,552	1,427	125	8.8%	1,627	▲ 75	-4.6%
	保育士	1,309	1,290	19	1.5%	1,302	7	0.5%
	家庭教師	1,505	1,528	▲ 23	-1.5%	1,583	▲ 78	-4.9%
	幼稚園教諭	1,443	1,392	51	3.7%	1,443	0	0.0%
	プログラマー・エンジニア	1,210	1,196	14	1.2%	1,233	▲ 23	-1.9%
	その他	1,210	1,192	18	1.5%	1,297	▲ 87	-6.7%
専門職系 全体	1,372	1,316	56	4.3%	1,394	▲ 22	-1.6%	
<b>首都圏 全体</b>	<b>1,189</b>	<b>1,155</b>	<b>34</b>	<b>2.9%</b>	<b>1,189</b>	<b>0</b>	<b>0.0%</b>	

※大分類の「その他」は省略。

※各数値については四捨五入しているため、増減額および率が表記内の数値を集計した結果と一致しない場合があります。



2022年12月14日

## 2-3. 東海（愛知県、三重県、岐阜県、静岡県）

大分類	小分類	今月	前年同月比較(2021年11月)			前月比較(2022年10月)		
		平均時給 (円)	平均時給 (円)	増減額 (円)	増減率	平均時給 (円)	増減額 (円)	増減率
販売・サービス系	レジ	1,005	969	36	3.7%	997	8	0.8%
	販売	1,051	1,023	28	2.7%	1,056	▲ 5	-0.5%
	アパレル販売	1,021	1,117	▲ 96	-8.6%	1,021	0	0.0%
	化粧品販売	975	983	▲ 8	-0.8%	969	6	0.6%
	コンビニスタッフ	979	951	28	2.9%	978	1	0.1%
	ホールスタッフ(パチンコ・遊技場)	1,243	1,231	12	1.0%	1,236	7	0.6%
	レジャー施設業務全般	1,106	1,051	55	5.2%	1,093	13	1.2%
	ホテルフロント	1,108	1,069	39	3.6%	1,110	▲ 2	-0.2%
	ホテルスタッフ	1,047	1,014	33	3.3%	1,039	8	0.8%
	宿泊施設関連(旅館・民宿)	1,139	1,142	▲ 3	-0.3%	1,133	6	0.5%
	イベントスタッフ(設営・運営など)	1,180	1,073	107	10.0%	1,168	12	1.0%
	チラシ配布、キャンペーンスタッフ	1,147	1,122	25	2.2%	1,172	▲ 25	-2.1%
	カーディーラー	1,065	1,002	63	6.3%	1,084	▲ 19	-1.8%
	家事支援	1,093	1,069	24	2.2%	1,083	10	0.9%
	その他(販売)	1,038	992	46	4.6%	1,042	▲ 4	-0.4%
	その他(サービス)	1,090	1,045	45	4.3%	1,109	▲ 19	-1.7%
販売・サービス系 全体	1,051	1,021	30	2.9%	1,052	▲ 1	-0.1%	
フード系	ホールスタッフ(飲食店)	1,031	992	39	3.9%	1,028	3	0.3%
	調理・コック・板前(見習含む)	1,024	986	38	3.9%	1,022	2	0.2%
	ファストフード	1,039	968	71	7.3%	1,049	▲ 10	-1.0%
	パン職人・パティシエ	1,010	1,000	10	1.0%	1,008	2	0.2%
	洗い場・パントリー	1,017	981	36	3.7%	1,010	7	0.7%
	食品製造・販売	1,015	981	34	3.5%	1,007	8	0.8%
	その他	1,018	984	34	3.5%	1,009	9	0.9%
	フード系 全体	1,026	987	39	4.0%	1,022	4	0.4%
製造・物流・清掃系	組立工	1,076	1,011	65	6.4%	1,084	▲ 8	-0.7%
	製造・生産(重工業除く)	1,300	1,120	180	16.1%	1,075	225	20.9%
	物流作業	1,117	1,072	45	4.2%	1,074	43	4.0%
	発送・仕分け・梱包	1,126	1,087	39	3.6%	1,073	53	4.9%
	構内作業・フォークリフト	1,238	1,219	19	1.6%	1,257	▲ 19	-1.5%
	ドライバー・配送・デリバリー	1,087	1,040	47	4.5%	1,081	6	0.6%
	ドライバー(中型・大型・バス・タクシー)	1,116	1,106	10	0.9%	1,114	2	0.2%
	清掃・洗浄・クリーニング	1,049	998	51	5.1%	1,065	▲ 16	-1.5%
	警備員・監視員・パーキングスタッフ	1,071	1,023	48	4.7%	1,064	7	0.7%
	ビルメンテナンス・施設管理	1,016	976	40	4.1%	1,016	0	0.0%
	ガソリンスタンドスタッフ	1,008	994	14	1.4%	1,003	5	0.5%
	管理人	1,086	1,032	54	5.2%	1,074	12	1.1%
	その他	1,119	1,083	36	3.3%	1,111	8	0.7%
	製造・物流・清掃系 全体	1,093	1,046	47	4.5%	1,074	19	1.8%
事務系	受付	1,040	1,022	18	1.8%	1,030	10	1.0%
	一般事務	1,100	1,030	70	6.8%	1,204	▲ 104	-8.6%
	電話対応	1,120	1,031	89	8.6%	1,279	▲ 159	-12.4%
	コールセンタースタッフ	1,275	1,197	78	6.5%	1,604	▲ 329	-20.5%
	データ入力	1,171	1,072	99	9.2%	1,346	▲ 175	-13.0%
	医療事務	1,041	985	56	5.7%	1,023	18	1.8%
	その他	1,076	1,045	31	3.0%	1,065	11	1.0%
	事務系 全体	1,096	1,037	59	5.7%	1,175	▲ 79	-6.7%
営業系	営業	1,165	1,136	29	2.6%	1,320	▲ 155	-11.7%
	その他	1,089	1,039	50	4.8%	1,076	13	1.2%
	営業系 全体	1,102	1,073	29	2.7%	1,148	▲ 46	-4.0%
専門職系	看護師	1,775	1,549	226	14.6%	1,772	3	0.2%
	医療関係従事者	1,262	1,189	73	6.1%	1,347	▲ 85	-6.3%
	介護スタッフ	1,105	1,055	50	4.7%	1,109	▲ 4	-0.4%
	訪問介護員(ホームヘルパー)	1,201	1,147	54	4.7%	1,192	9	0.8%
	介護福祉士	1,169	1,118	51	4.6%	1,226	▲ 57	-4.6%
	サービス管理責任者・サービス提供責任者(介護・福祉系)	1,214	1,065	149	14.0%	1,204	10	0.8%
	美容師・理容師	1,080	1,114	▲ 34	-3.1%	1,070	10	0.9%
	美容系職種	1,020	1,007	13	1.3%	994	26	2.6%
	スポーツインストラクター	1,219	1,268	▲ 49	-3.9%	1,158	61	5.3%
	塾講師	1,406	1,383	23	1.7%	1,404	2	0.1%
	保育士	1,107	1,123	▲ 16	-1.4%	1,113	▲ 6	-0.5%
	家庭教師	1,290	1,304	▲ 14	-1.1%	1,259	31	2.5%
	幼稚園教諭	1,126	1,145	▲ 19	-1.7%	1,117	9	0.8%
	プログラマー・エンジニア	1,072	1,088	▲ 16	-1.5%	1,113	▲ 41	-3.7%
	その他	1,126	1,114	12	1.1%	1,209	▲ 83	-6.9%
	専門職系 全体	1,240	1,194	46	3.9%	1,257	▲ 17	-1.4%
<b>東海 全体</b>	<b>1,069</b>	<b>1,028</b>	<b>41</b>	<b>4.0%</b>	<b>1,071</b>	<b>▲ 2</b>	<b>-0.2%</b>	

※大分類の「その他」は省略。

※各数値については四捨五入しているため、増減額および率が表記内の数値を集計した結果と一致しない場合があります。

2022年12月14日

## 2-4. 関西（大阪府、兵庫県、京都府、奈良県、滋賀県、和歌山県）

大分類	小分類	今月	前年同月比較(2021年11月)			前月比較(2022年10月)		
		平均時給 (円)	平均時給 (円)	増減額 (円)	増減率	平均時給 (円)	増減額 (円)	増減率
販売・サービス系	レジ	1,032	1,000	32	3.2%	1,029	3	0.3%
	販売	1,059	1,059	0	0.0%	1,062	▲ 3	-0.3%
	アパレル販売	1,040	1,107	▲ 67	-6.1%	1,031	9	0.9%
	化粧品販売	1,002	1,023	▲ 21	-2.1%	1,010	▲ 8	-0.8%
	コンビニスタッフ	1,008	980	28	2.9%	1,008	0	0.0%
	ホールスタッフ(パチンコ・遊技場)	1,289	1,282	7	0.5%	1,266	23	1.8%
	レジャー施設業務全般	1,097	1,035	62	6.0%	1,107	▲ 10	-0.9%
	ホテルフロント	1,169	1,311	▲ 142	-10.8%	1,193	▲ 24	-2.0%
	ホテルスタッフ	1,122	1,075	47	4.4%	1,123	▲ 1	-0.1%
	宿泊施設関連(旅館・民宿)	1,143	1,096	47	4.3%	1,139	4	0.4%
	イベントスタッフ(設営・運営など)	1,228	1,245	▲ 17	-1.4%	1,216	12	1.0%
	チラシ配布、キャンペーンスタッフ	1,255	1,214	41	3.4%	1,304	▲ 49	-3.8%
	カーディーラー	1,085	1,011	74	7.3%	1,073	12	1.1%
	家事支援	1,096	1,150	▲ 54	-4.7%	1,111	▲ 15	-1.4%
	その他(販売)	1,074	1,017	57	5.6%	1,067	7	0.7%
	その他(サービス)	1,117	1,110	7	0.6%	1,125	▲ 8	-0.7%
販売・サービス系 全体	1,087	1,079	8	0.7%	1,090	▲ 3	-0.3%	
フード系	ホールスタッフ(飲食店)	1,060	1,015	45	4.4%	1,058	2	0.2%
	調理・コック・板前(見習含む)	1,053	1,005	48	4.8%	1,052	1	0.1%
	ファストフード	1,041	974	67	6.9%	1,043	▲ 2	-0.2%
	パン職人・パティシエ	1,044	1,013	31	3.1%	1,047	▲ 3	-0.3%
	洗い場・パントリー	1,053	1,013	40	3.9%	1,051	2	0.2%
	食品製造・販売	1,064	1,025	39	3.8%	1,051	13	1.2%
	その他	1,042	1,004	38	3.8%	1,036	6	0.6%
	フード系 全体	1,056	1,011	45	4.5%	1,053	3	0.3%
製造・物流・清掃系	組立工	1,202	1,167	35	3.0%	1,177	25	2.1%
	製造・生産(重工業除く)	1,278	1,154	124	10.7%	1,202	76	6.3%
	物流作業	1,153	1,116	37	3.3%	1,140	13	1.1%
	発送・仕分け・梱包	1,150	1,110	40	3.6%	1,139	11	1.0%
	構内作業・フォークリフト	1,352	1,307	45	3.4%	1,325	27	2.0%
	ドライバー・配送・デリバリー	1,117	1,074	43	4.0%	1,117	0	0.0%
	ドライバー(中型・大型・バス・タクシー)	1,170	1,141	29	2.5%	1,181	▲ 11	-0.9%
	清掃・洗浄・クリーニング	1,102	1,084	18	1.7%	1,117	▲ 15	-1.3%
	警備員・監視員・パーキングスタッフ	1,105	1,065	40	3.8%	1,077	28	2.6%
	ビルメンテナンス・施設管理	1,089	1,055	34	3.2%	1,080	9	0.8%
	ガソリンスタンドスタッフ	1,037	1,019	18	1.8%	1,039	▲ 2	-0.2%
	管理人	1,090	1,096	▲ 6	-0.5%	1,101	▲ 11	-1.0%
	その他	1,164	1,147	17	1.5%	1,159	5	0.4%
製造・物流・清掃系 全体	1,132	1,101	31	2.8%	1,130	2	0.2%	
事務系	受付	1,110	1,062	48	4.5%	1,114	▲ 4	-0.4%
	一般事務	1,203	1,204	▲ 1	-0.1%	1,267	▲ 64	-5.1%
	電話対応	1,240	1,127	113	10.0%	1,197	43	3.6%
	コールセンタースタッフ	1,367	1,419	▲ 52	-3.7%	1,471	▲ 104	-7.1%
	データ入力	1,273	1,254	19	1.5%	1,268	5	0.4%
	医療事務	1,041	1,001	40	4.0%	1,047	▲ 6	-0.6%
	その他	1,141	1,122	19	1.7%	1,140	1	0.1%
	事務系 全体	1,207	1,183	24	2.0%	1,233	▲ 26	-2.1%
営業系	営業	1,310	1,457	▲ 147	-10.1%	1,645	▲ 335	-20.4%
	その他	1,093	1,102	▲ 9	-0.8%	1,107	▲ 14	-1.3%
	営業系 全体	1,158	1,286	▲ 128	-10.0%	1,321	▲ 163	-12.3%
専門職系	看護師	1,769	1,801	▲ 32	-1.8%	1,806	▲ 37	-2.0%
	医療関係従事者	1,242	1,211	31	2.6%	1,214	28	2.3%
	介護スタッフ	1,163	1,124	39	3.5%	1,163	0	0.0%
	訪問介護員(ホームヘルパー)	1,313	1,251	62	5.0%	1,266	47	3.7%
	介護福祉士	1,292	1,230	62	5.0%	1,373	▲ 81	-5.9%
	サービス管理責任者・サービス提供責任者(介護・福祉系)	1,162	1,129	33	2.9%	1,135	27	2.4%
	美容師・理容師	1,071	1,101	▲ 30	-2.7%	1,084	▲ 13	-1.2%
	美容系職種	1,124	1,162	▲ 38	-3.3%	1,117	7	0.6%
	スポーツインストラクター	1,109	1,090	19	1.7%	1,126	▲ 17	-1.5%
	塾講師	1,509	1,517	▲ 8	-0.5%	1,520	▲ 11	-0.7%
	保育士	1,222	1,222	0	0.0%	1,114	108	9.7%
	家庭教師	1,352	1,147	205	17.9%	1,307	45	3.4%
	幼稚園教諭	1,280	1,269	11	0.9%	1,117	163	14.6%
	プログラマー・エンジニア	1,131	1,374	▲ 243	-17.7%	1,141	▲ 10	-0.9%
	その他	1,196	1,181	15	1.3%	1,202	▲ 6	-0.5%
専門職系 全体	1,302	1,265	37	2.9%	1,293	9	0.7%	
<b>関西 全体</b>	<b>1,118</b>	<b>1,086</b>	<b>32</b>	<b>2.9%</b>	<b>1,120</b>	<b>▲ 2</b>	<b>-0.2%</b>	

※大分類の「その他」は省略。

※各数値については四捨五入しているため、増減額および率が表記内の数値を集計した結果と一致しない場合があります。