

2023年5月19日

ー2023年4月度 アルバイト・パート募集時平均時給調査ー 三大都市圏の4月度平均時給は前年同月より23円増加の1,143円

株式会社リクルート（本社：東京都千代田区、代表取締役社長：北村 吉弘）の調査研究機関『ジョブズリサーチセンター（JBRC）』（<https://jbrc.recruit.co.jp/>）が、2023年4月度の「アルバイト・パート募集時平均時給調査」をまとめましたので、ご報告致します。

フード系で過去最高額を更新 販売・サービス系と同額に



ジョブズリサーチ
センター長
宇佐川 邦子

三大都市圏の4月度平均時給は前年同月より23円増加の1,143円（増減率+2.1%）となりました。例年4月は年度初めで時給上昇が落ち着くため、前月比では増減はありませんでした。そのような中でも、フード系はゴールデンウィーク前の人材確保に向け引き続き上昇（前年同月比+56円）し、三大都市圏全体で過去最高額*を更新しています。（※2018年3月度以降の集計データによる。）その結果、販売・サービス系と同額になりました。学生や主婦・主夫向けの募集を行うにあたっては、彼らは時給の高さだけでなく、シフトを毎週提出できることや1日3時間から働けるなど働き方の柔軟性を重視している傾向にあるため、学業や家事・育児に影響のない範囲で働くことができる短時間や週1や週2勤務可などの短日数求人のニーズが増えています。

参考：<学生版>求職者の動向・意識調査2023 [女性の就業に関する1万人調査2023](#)

■ 三大都市圏全体（首都圏・東海・関西）

○三大都市圏の平均時給は 1,143円（前年同月 1,120円、前月 1,143円） [4P]

前年同月より23円増加（増減率+2.1%）、前月からは増減なしとなった。職種別に見ると、前年同月比は「フード系」（増減額+56円、増減率+5.3%）など3職種でプラス。前月比は「フード系」（増減額+7円、増減率+0.6%）と「販売・サービス系」（増減額+1円、増減率+0.1%）でプラスとなった。

■ 三大都市圏エリア別…前年同月比は首都圏・東海・関西ともにプラス

[7P]

○首都圏の平均時給は 1,184円（前年同月 1,166円、前月 1,182円） [8P]

前年同月より18円増加（増減率+1.5%）、前月より2円増加（同+0.2%）となった。職種別に見ると、前年同月比は「フード系」（増減額+56円、増減率+5.1%）など3職種でプラス。前月比は「フード系」（増減額+8円、増減率+0.7%）など3職種でプラスとなった。

○東海の平均時給は 1,061円（前年同月 1,031円、前月 1,061円） [9P]

前年同月より30円増加（増減率+2.9%）、前月からは増減なしとなった。職種別に見ると、前年同月比は「フード系」（増減額+41円、増減率+4.1%）など5職種でプラス。前月比は「フード系」（増減額+7円、増減率+0.7%）など3職種でプラスとなった。

○関西の平均時給は 1,106円（前年同月 1,096円、前月 1,114円） [10P]

前年同月より10円増加（増減率+0.9%）、前月より8円減少（同-0.7%）となった。職種別に見ると、前年同月比は「フード系」（増減額+49円、増減率+4.8%）など3職種でプラス。前月比は「専門職系」（増減額-33円、増減率-2.6%）など4職種でマイナスとなった。

2023年5月19日

■ 調査概要

当社が企画運営する求人メディア『TOWNWORK』『fromA navi』に掲載された求人情報より、「アルバイト・パート」募集の求人情報を抽出し、募集時平均時給を集計した。

※各数値は四捨五入しているため、増減額および率が表記内の数値を集計した結果と一致しない場合がある。

<集計対象件数（全国）>

2023年4月度 128万348件

※当該件数は平均時給調査に際して集計した求人の件数であり、集計対象とする求人メディアに掲載されている求人の総数ではない。当該件数を用いてその他の月の集計対象件数と単純比較することはできないため注意が必要。

<集計対象期間について>

2023年4月1日（土）～30日（日）

<集計対象職種について> ※集計対象媒体・職種分類を2022年4月度より変更

大分類	小分類
販売・サービス系	レジ
	販売
	アパレル販売
	化粧品販売
	コンビニスタッフ
	ホールスタッフ(パチンコ・遊技場)
	* レジャー施設業務全般
	ホテルフロント
	ホテルスタッフ
	宿泊施設関連(旅館・民宿)
	イベントスタッフ(設営・運営など)
	* チラシ配布、キャンペーンスタッフ
	● カーディーラー
	● 家事支援
	● その他(販売)
● その他(サービス)	
フード系	ホールスタッフ(飲食店)
	調理・コック・板前(見習含む)
	ファストフード
	パン職人・パティシエ
	洗い場・バントリー
	① 食品製造・販売
	その他
製造・物流・清掃系	組立工
	製造・生産(重工業除く)
	* 物流作業
	● 発送・仕分け・梱包
	* 構内作業・フォークリフト
	ドライバー・配送・デリバリー
	ドライバー(中型・大型・バス・タクシー)
	清掃・洗浄・クリーニング
	警備員・監視員・パーキングスタッフ
	ビルメンテナンス・施設管理
	ガソリンスタンドスタッフ
	● 管理人
	* その他

大分類	小分類
事務系	受付
	一般事務
	電話対応
	コールセンタースタッフ
	データ入力
	医療事務
	* その他
営業系	* 営業
	その他
専門職系	看護師
	* 医療関係従事者
	介護スタッフ
	訪問介護員(ホームヘルパー)
	介護福祉士
	● サービス管理責任者・サービス提供責任者(介護・福祉系)
	* 美容師・理容師
	* 美容系職種
	スポーツインストラクター
	塾講師
	保育士
	● 家庭教師
	● 幼稚園教諭
	● プログラマー・エンジニア
	その他

その他(非掲載)

※接待のある飲食業の職種は除く

●:新設

*:名称変更、分類変更

「カラオケボックススタッフ」を「レジャー施設業務全般」に統合
 「チラシ・パンフレット配布」「キャンペーンスタッフ」を「チラシ配布、キャンペーンスタッフ」に統合
 販売・サービス系の「その他」を「その他(販売)」「その他(サービス)」に分割
 「冠婚葬祭スタッフ」を「その他(サービス)」に統合
 「物流作業」を「物流作業」「発送・仕分け・梱包」に分割
 「構内作業(フォークリフト等オペレータ)」を「構内作業・フォークリフト」に名称変更
 「メカニック(修理・整備士)」「品質管理・検査」を「製造・物流・清掃系 その他」に統合
 「テレフォンアポインター」を「営業」に統合
 「営業アシスタント」「財務・会計・経理系職」は「事務系 その他」に統合
 「歯科衛生士・歯科技工士」「歯科助手」「医療関係技術者」を「医療関係従事者」に統合、集計対象職種追加
 「美容師・理容師」に集計対象職種追加
 「エステ・ネイル・マッサージ」を「美容系職種」に名称変更、集計対象職種追加

①:「食品製造・販売」を製造・物流・清掃系からフード系へ大分類変更

<集計対象媒体について>

『TOWNWORK』:「家の近くで働きたい」「学校の近くで働きたい」など勤務地を重視する読者へ向けた求人メディア。全国で展開。

『fromA navi』:アルバイト・仕事探しの総合求人情報サイト。関東、関西、東海エリアを中心に、北海道・東北、甲信越・北陸、中国・四国、九州・沖縄、リゾートの全8版を展開。

2023年5月19日

<エリア区分について>

対象媒体に掲載される求人情報記載の所在地に準拠し、以下の通りとした。

- 北海道 : 北海道
- 東北 : 宮城県、青森県、岩手県、秋田県、山形県、福島県
- 北関東 : 栃木県、群馬県、茨城県
- 首都圏 : 東京都、神奈川県、千葉県、埼玉県
- 甲信越・北陸 : 山梨県、長野県、新潟県、石川県、富山県、福井県
- 東海 : 愛知県、三重県、岐阜県、静岡県
- 関西 : 大阪府、兵庫県、京都府、奈良県、滋賀県、和歌山県
- 中国・四国 : 広島県、岡山県、山口県、島根県、鳥取県、香川県、徳島県、愛媛県、高知県
- 九州 : 福岡県、佐賀県、長崎県、熊本県、大分県、宮崎県、鹿児島県、沖縄県

本件に関する
お問い合わせ先

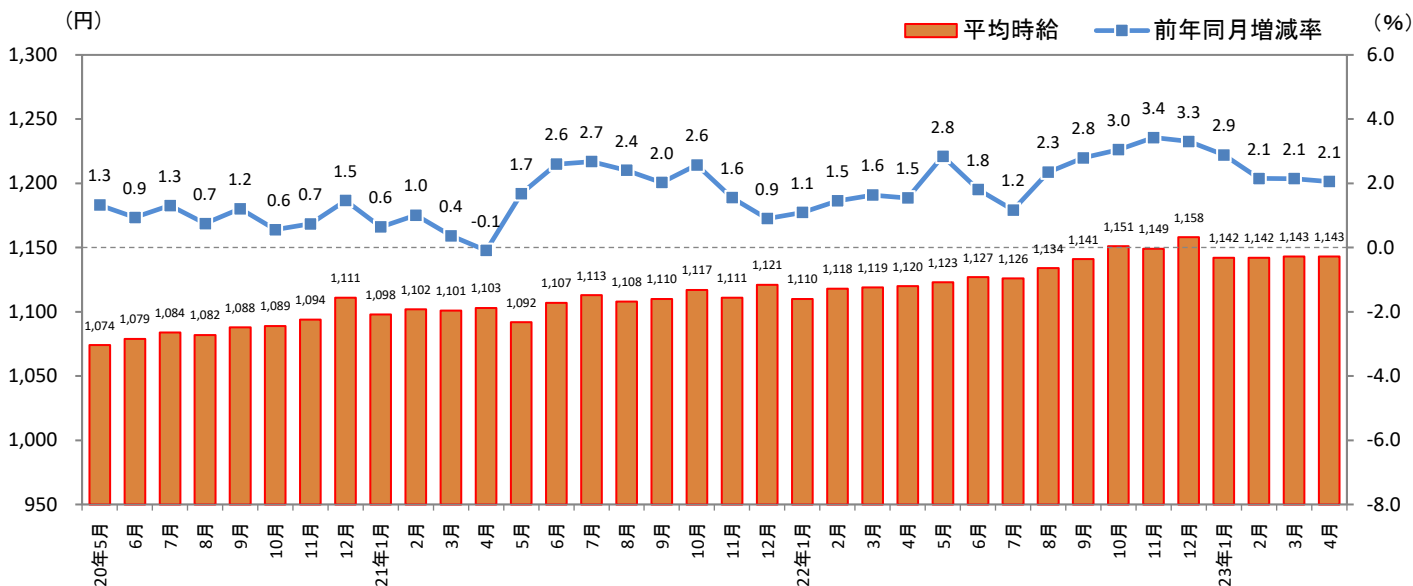
<https://www.recruit.co.jp/support/form/>

<参考：全国エリア別 平均時給>

大分類	平均時給(円)										
	北海道	東北	北関東	首都圏	甲信越・北陸	東海	関西	中国・四国	九州	三大都市圏	全国
販売・サービス系	998	959	1,001	1,135	988	1,052	1,088	983	969	1,107	1,064
フード系	988	945	998	1,147	991	1,037	1,065	971	958	1,107	1,065
製造・物流・清掃系	1,022	967	1,030	1,182	1,025	1,070	1,113	1,000	1,004	1,144	1,109
事務系	1,171	1,119	1,047	1,272	1,022	1,066	1,196	1,041	1,102	1,217	1,182
営業系	1,136	1,023	1,039	1,232	1,030	1,092	1,153	1,049	1,104	1,185	1,144
専門職系	1,119	1,197	1,160	1,368	1,199	1,187	1,249	1,146	1,123	1,319	1,285
全体	1,027	978	1,018	1,184	1,010	1,061	1,106	993	990	1,143	1,100

※大分類「その他」は省略。

1-1. 三大都市圏（首都圏・東海・関西）平均時給推移



Press Release

2023年5月19日

1-2. 三大都市圏（首都圏・東海・関西）

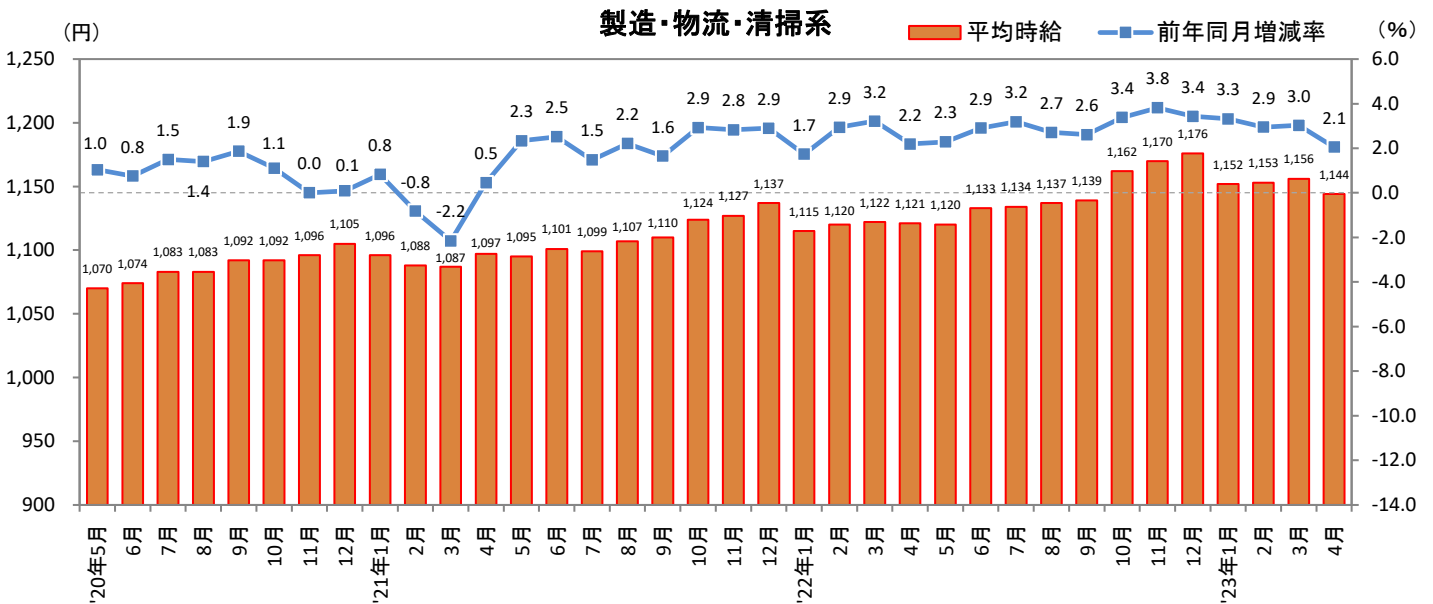
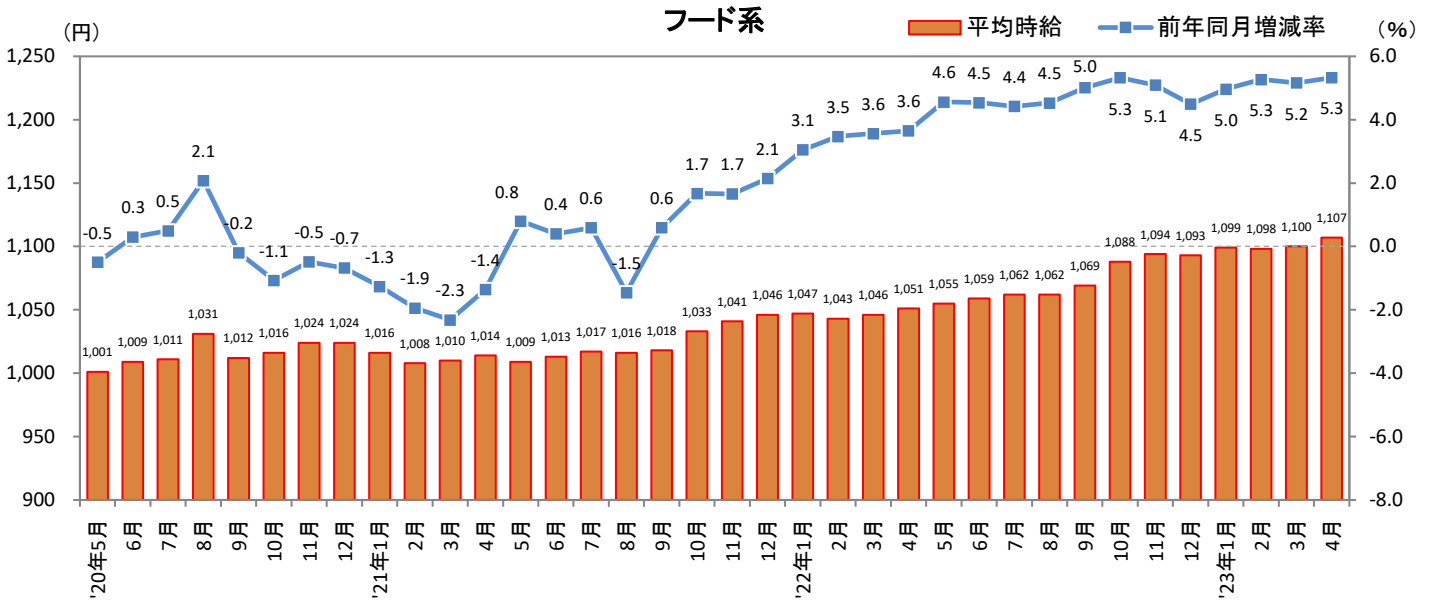
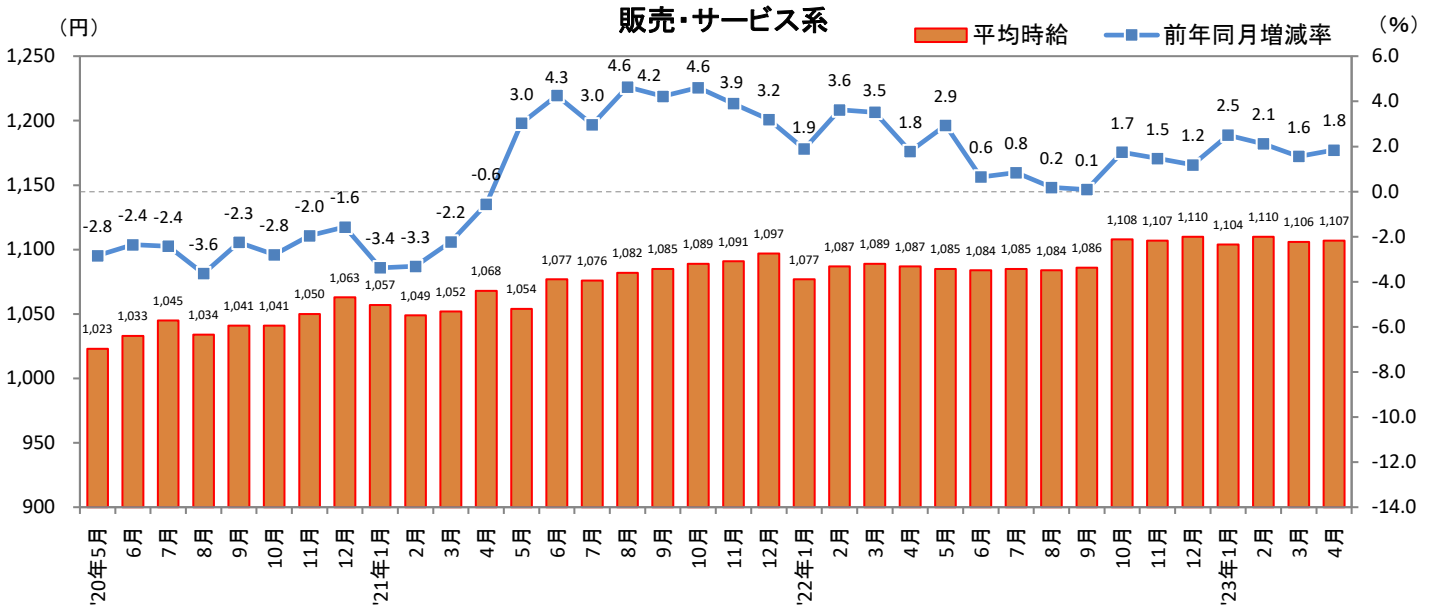
大分類	小分類	今月	前年同月比較(2022年4月)			前月比較(2023年3月)		
		平均時給 (円)	平均時給 (円)	増減額 (円)	増減率	平均時給 (円)	増減額 (円)	増減率
販売・サービス系	レジ	1,071	1,027	44	4.3%	1,068	3	0.3%
	販売	1,092	1,089	3	0.3%	1,095	▲ 3	-0.3%
	アパレル販売	1,070	1,018	52	5.1%	1,073	▲ 3	-0.3%
	化粧品販売	1,058	994	64	6.4%	1,051	7	0.7%
	コンビニスタッフ	1,045	1,010	35	3.5%	1,043	2	0.2%
	ホールスタッフ(パチンコ・遊技場)	1,291	1,284	7	0.5%	1,286	5	0.4%
	レジャー施設業務全般	1,124	1,083	41	3.8%	1,123	1	0.1%
	ホテルフロント	1,184	1,221	▲ 37	-3.0%	1,191	▲ 7	-0.6%
	ホテルスタッフ	1,170	1,098	72	6.6%	1,170	0	0.0%
	宿泊施設関連(旅館・民宿)	1,174	1,119	55	4.9%	1,139	35	3.1%
	イベントスタッフ(設営・運営など)	1,232	1,253	▲ 21	-1.7%	1,206	26	2.2%
	チラシ配布、キャンペーンスタッフ	1,257	1,245	12	1.0%	1,226	31	2.5%
	カーディーラー	1,098	1,099	▲ 1	-0.1%	1,085	13	1.2%
	家事支援	1,139	1,106	33	3.0%	1,153	▲ 14	-1.2%
	その他(販売)	1,092	1,073	19	1.8%	1,085	7	0.6%
	その他(サービス)	1,151	1,121	30	2.7%	1,154	▲ 3	-0.3%
販売・サービス系 全体	1,107	1,087	20	1.8%	1,106	1	0.1%	
フード系	ホールスタッフ(飲食店)	1,115	1,060	55	5.2%	1,110	5	0.5%
	調理・コック・板前(見習含む)	1,107	1,050	57	5.4%	1,098	9	0.8%
	ファストフード	1,132	1,025	107	10.4%	1,107	25	2.3%
	パン職人・パティシエ	1,080	1,031	49	4.8%	1,078	2	0.2%
	洗い場・パントリー	1,119	1,054	65	6.2%	1,102	17	1.5%
	食品製造・販売	1,083	1,041	42	4.0%	1,083	0	0.0%
	その他	1,080	1,029	51	5.0%	1,077	3	0.3%
	フード系 全体	1,107	1,051	56	5.3%	1,100	7	0.6%
製造・物流・清掃系	組立工	1,125	1,144	▲ 19	-1.7%	1,189	▲ 64	-5.4%
	製造・生産(重工業除く)	1,190	1,159	31	2.7%	1,176	14	1.2%
	物流作業	1,151	1,123	28	2.5%	1,165	▲ 14	-1.2%
	発送・仕分け・梱包	1,152	1,124	28	2.5%	1,167	▲ 15	-1.3%
	構内作業・フォークリフト	1,352	1,297	55	4.2%	1,340	12	0.9%
	ドライバー・配送・デリバリー	1,140	1,117	23	2.1%	1,164	▲ 24	-2.1%
	ドライバー(中型・大型・バス・タクシー)	1,212	1,164	48	4.1%	1,210	2	0.2%
	清掃・洗浄・クリーニング	1,133	1,118	15	1.3%	1,136	▲ 3	-0.3%
	警備員・監視員・パーキングスタッフ	1,136	1,095	41	3.7%	1,132	4	0.4%
	ビルメンテナンス・施設管理	1,163	1,120	43	3.8%	1,160	3	0.3%
	ガソリンスタンドスタッフ	1,081	1,051	30	2.9%	1,079	2	0.2%
	管理人	1,136	1,099	37	3.4%	1,144	▲ 8	-0.7%
	その他	1,152	1,149	3	0.3%	1,206	▲ 54	-4.5%
	製造・物流・清掃系 全体	1,144	1,121	23	2.1%	1,156	▲ 12	-1.0%
事務系	受付	1,161	1,122	39	3.5%	1,156	5	0.4%
	一般事務	1,226	1,269	▲ 43	-3.4%	1,219	7	0.6%
	電話応対	1,219	1,235	▲ 16	-1.3%	1,223	▲ 4	-0.3%
	コールセンタースタッフ	1,432	1,538	▲ 106	-6.9%	1,411	21	1.5%
	データ入力	1,305	1,277	28	2.2%	1,277	28	2.2%
	医療事務	1,093	1,060	33	3.1%	1,091	2	0.2%
	その他	1,163	1,167	▲ 4	-0.3%	1,185	▲ 22	-1.9%
	事務系 全体	1,217	1,242	▲ 25	-2.0%	1,220	▲ 3	-0.2%
営業系	営業	1,334	1,570	▲ 236	-15.0%	1,365	▲ 31	-2.3%
	その他	1,139	1,101	38	3.5%	1,148	▲ 9	-0.8%
	営業系 全体	1,185	1,304	▲ 119	-9.1%	1,204	▲ 19	-1.6%
専門職系	看護師	1,811	1,808	3	0.2%	1,775	36	2.0%
	医療関係従事者	1,270	1,251	19	1.5%	1,270	0	0.0%
	介護スタッフ	1,207	1,177	30	2.5%	1,206	1	0.1%
	訪問介護員(ホームヘルパー)	1,278	1,256	22	1.8%	1,302	▲ 24	-1.8%
	介護福祉士	1,304	1,333	▲ 29	-2.2%	1,307	▲ 3	-0.2%
	サービス管理責任者・サービス提供責任者(介護・福祉系)	1,213	1,192	21	1.8%	1,211	2	0.2%
	美容師・理容師	1,112	1,088	24	2.2%	1,118	▲ 6	-0.5%
	美容系職種	1,128	1,099	29	2.6%	1,105	23	2.1%
	スポーツインストラクター	1,149	1,295	▲ 146	-11.3%	1,157	▲ 8	-0.7%
	塾講師	1,525	1,471	54	3.7%	1,486	39	2.6%
	保育士	1,178	1,133	45	4.0%	1,183	▲ 5	-0.4%
	家庭教師	1,446	1,550	▲ 104	-6.7%	1,380	66	4.8%
	幼稚園教諭	1,162	1,146	16	1.4%	1,176	▲ 14	-1.2%
	プログラマー・エンジニア	1,126	1,245	▲ 119	-9.6%	1,201	▲ 75	-6.2%
	その他	1,151	1,312	▲ 161	-12.3%	1,195	▲ 44	-3.7%
	専門職系 全体	1,319	1,347	▲ 28	-2.1%	1,322	▲ 3	-0.2%
三大都市圏 全体	1,143	1,120	23	2.1%	1,143	0	0.0%	

※大分類の「その他」は省略。

※各数値は四捨五入しているため、増減額および率が表記内の数値を集計した結果と一致しない場合がある。

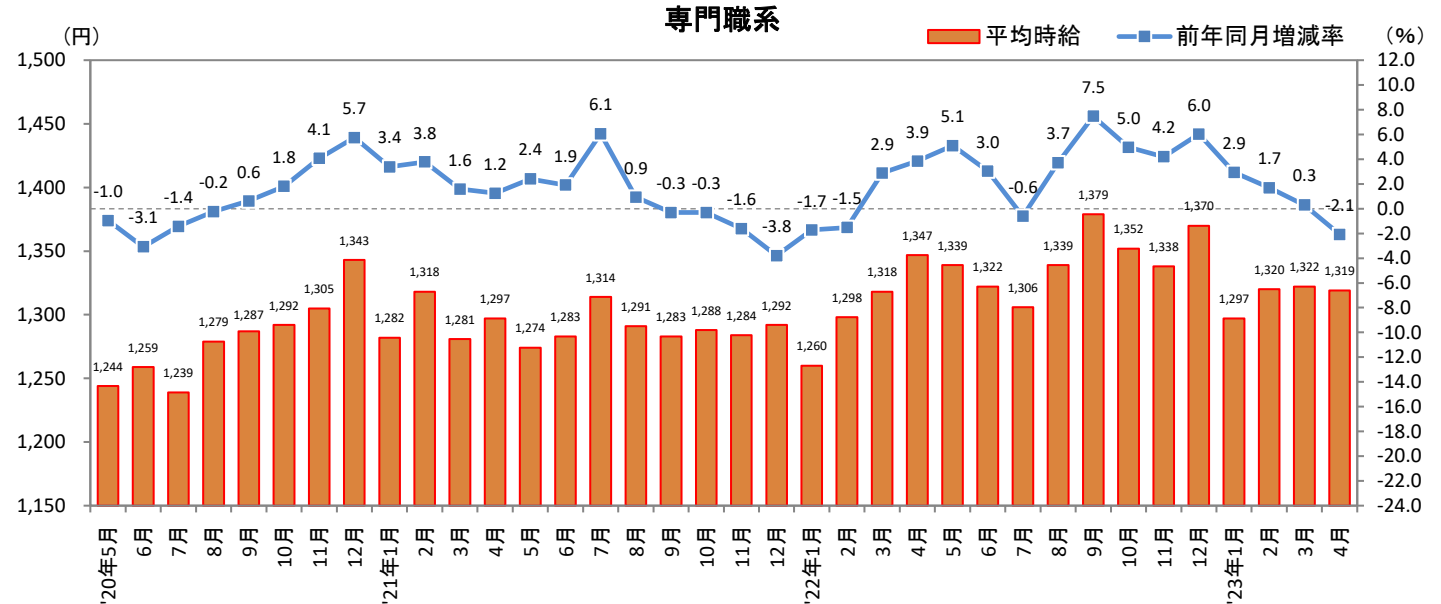
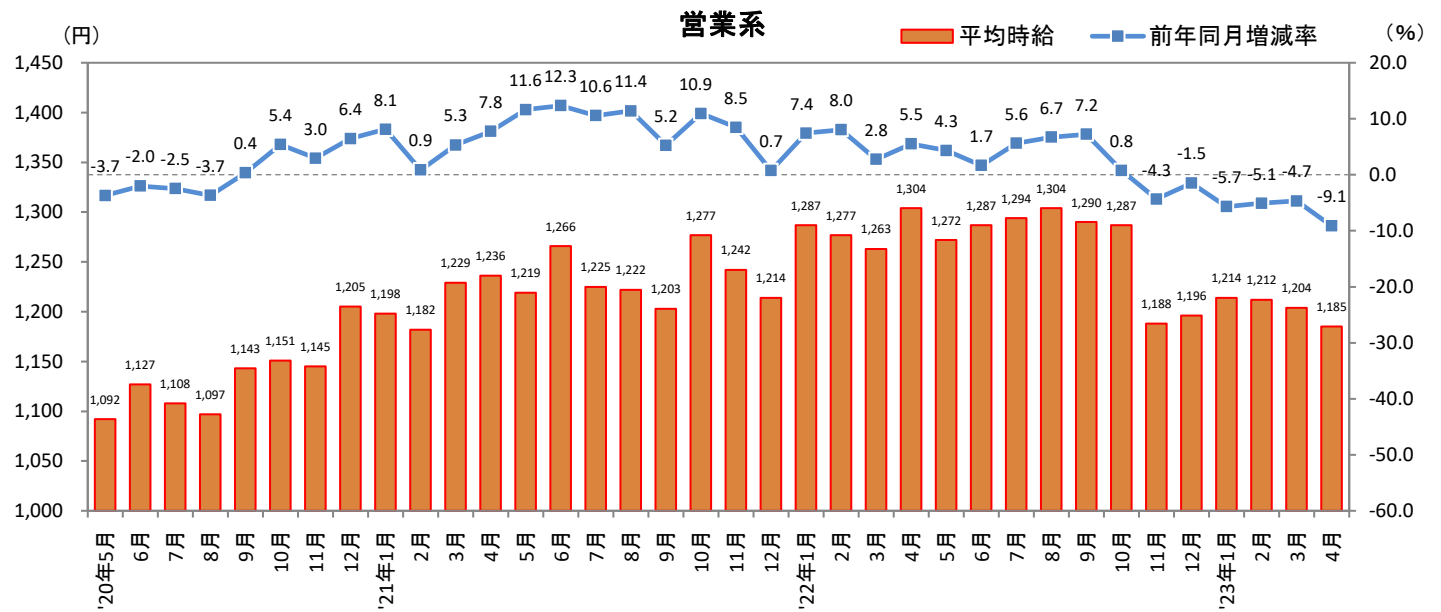
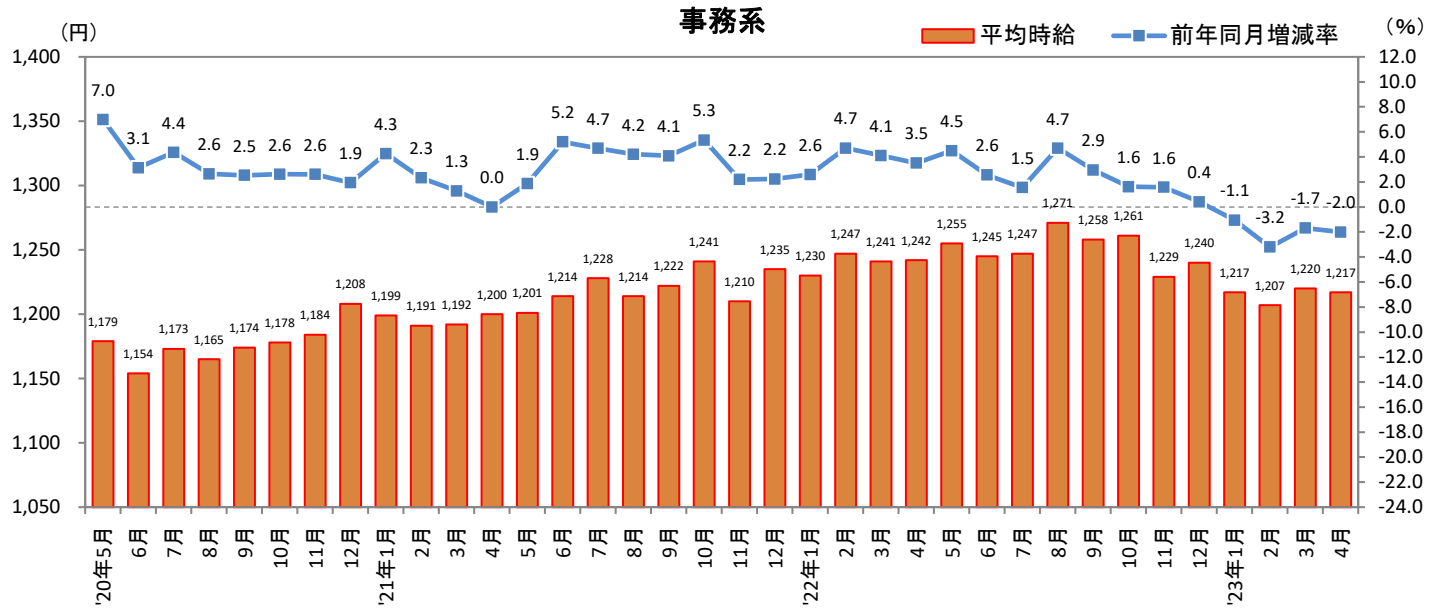
2023年5月19日

1-3. 三大都市圏（首都圏・東海・関西）職種別 平均時給推移



2023年5月19日

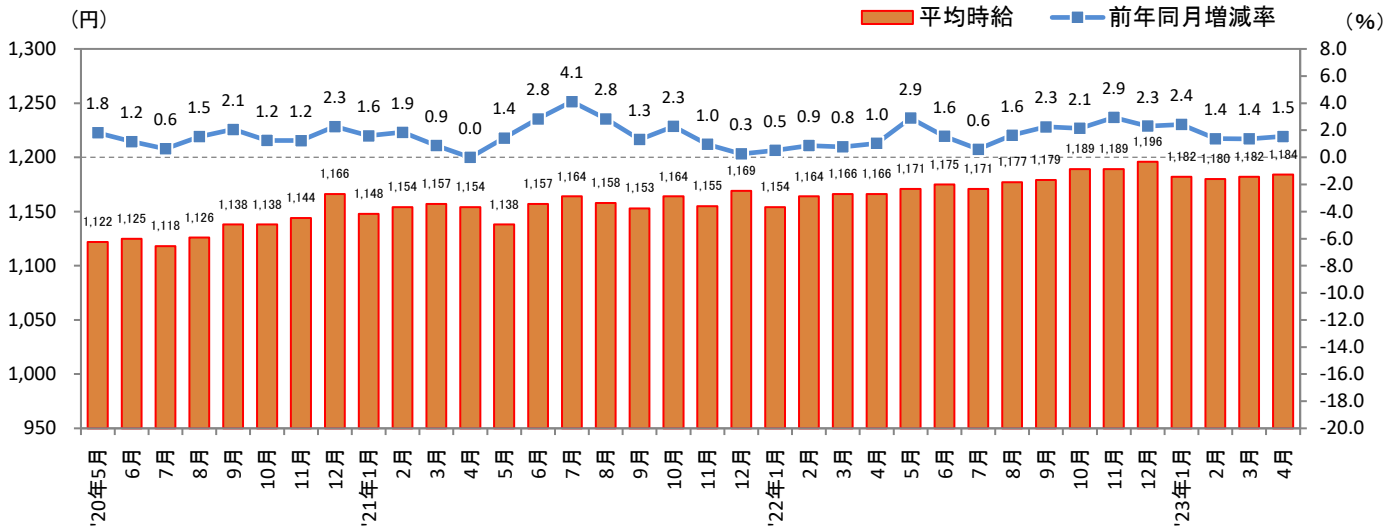
1-3. 三大都市圏（首都圏・東海・関西）職種別 平均時給推移（続き）



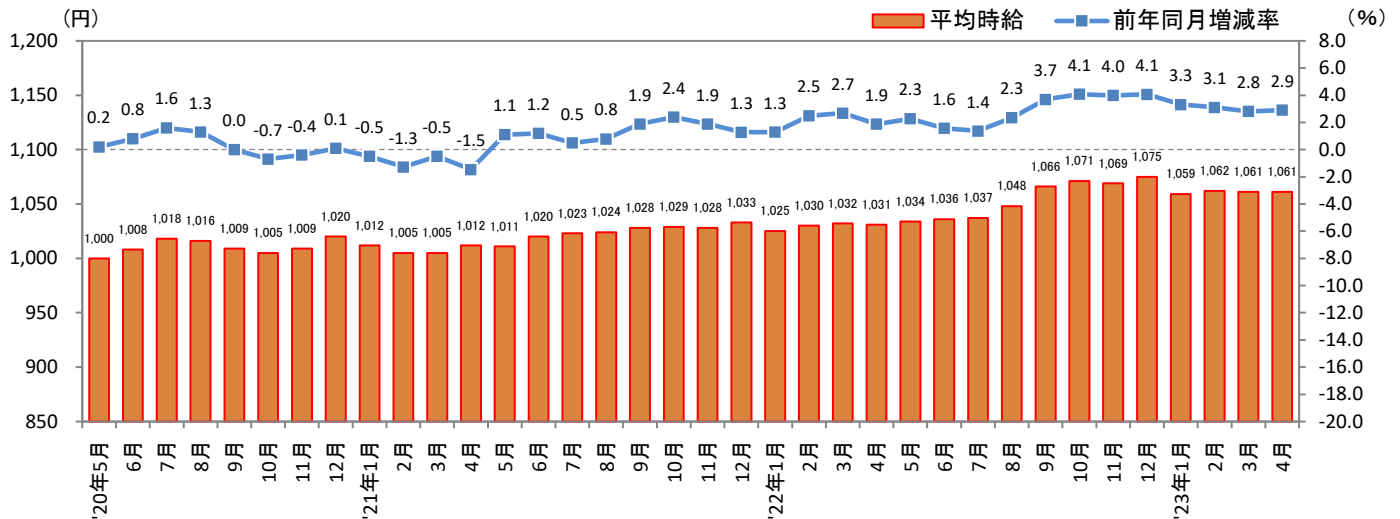
2023年5月19日

2-1. 三大都市圏エリア別 平均時給推移

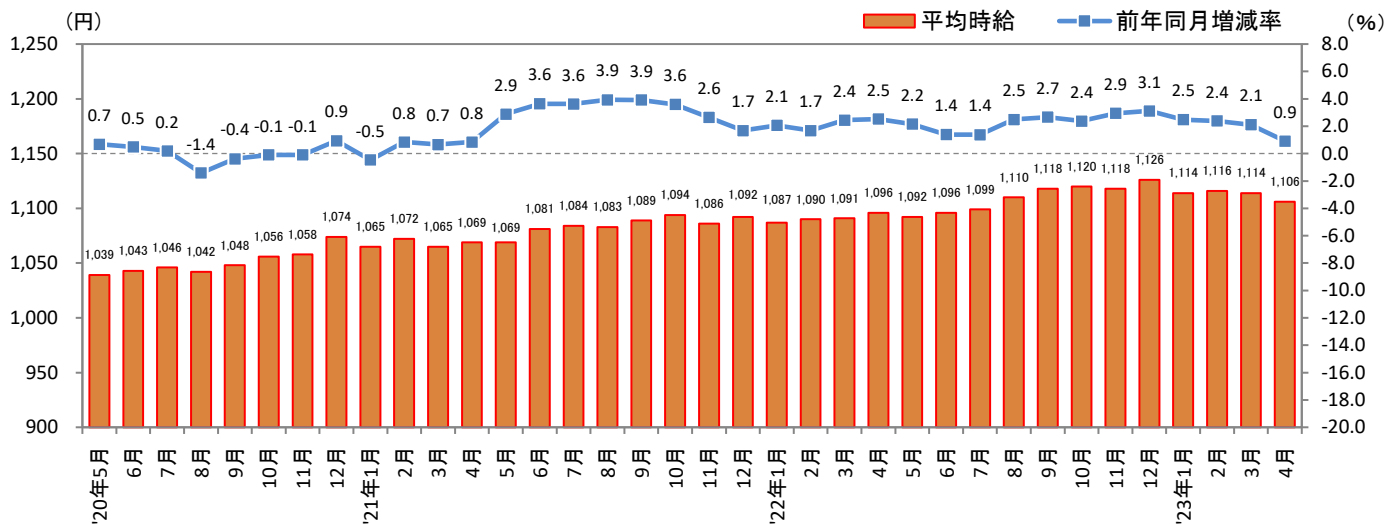
■首都圏（東京都、神奈川県、千葉県、埼玉県）



■東海（愛知県、三重県、岐阜県、静岡県）



■関西（大阪府、兵庫県、京都府、奈良県、滋賀県、和歌山県）



Press Release

2023年5月19日

2-2. 首都圏（東京都、神奈川県、千葉県、埼玉県）

大分類	小分類	今月	前年同月比較(2022年4月)			前月比較(2023年3月)		
		平均時給(円)	平均時給(円)	増減額(円)	増減率	平均時給(円)	増減額(円)	増減率
販売・サービス系	レジ	1,108	1,064	44	4.1%	1,106	2	0.2%
	販売	1,120	1,124	▲ 4	-0.4%	1,123	▲ 3	-0.3%
	アパレル販売	1,103	1,051	52	4.9%	1,101	2	0.2%
	化粧品販売	1,101	1,041	60	5.8%	1,096	5	0.5%
	コンビニスタッフ	1,076	1,051	25	2.4%	1,075	1	0.1%
	ホールスタッフ(パチンコ・遊技場)	1,280	1,282	▲ 2	-0.2%	1,277	3	0.2%
	レジャー施設業務全般	1,152	1,116	36	3.2%	1,154	▲ 2	-0.2%
	ホテルフロント	1,220	1,215	5	0.4%	1,223	▲ 3	-0.2%
	ホテルスタッフ	1,233	1,140	93	8.2%	1,239	▲ 6	-0.5%
	宿泊施設関連(旅館・民宿)	1,213	1,181	32	2.7%	1,193	20	1.7%
	イベントスタッフ(設営・運営など)	1,280	1,267	13	1.0%	1,252	28	2.2%
	チラシ配布、キャンペーンスタッフ	1,261	1,328	▲ 67	-5.0%	1,241	20	1.6%
	カーディーラー	1,129	1,171	▲ 42	-3.6%	1,114	15	1.3%
	家事支援	1,169	1,148	21	1.8%	1,194	▲ 25	-2.1%
	その他(販売)	1,130	1,133	▲ 3	-0.3%	1,123	7	0.6%
	その他(サービス)	1,189	1,166	23	2.0%	1,198	▲ 9	-0.8%
販売・サービス系 全体	1,135	1,121	14	1.2%	1,136	▲ 1	-0.1%	
フード系	ホールスタッフ(飲食店)	1,154	1,103	51	4.6%	1,148	6	0.5%
	調理・コック・板前(見習含む)	1,145	1,088	57	5.2%	1,136	9	0.8%
	ファストフード	1,165	1,061	104	9.8%	1,140	25	2.2%
	パン職人・パティシエ	1,117	1,065	52	4.9%	1,108	9	0.8%
	洗い場・パントリー	1,173	1,100	73	6.6%	1,155	18	1.6%
	食品製造・販売	1,120	1,074	46	4.3%	1,117	3	0.3%
	その他	1,125	1,067	58	5.4%	1,120	5	0.4%
	フード系 全体	1,147	1,091	56	5.1%	1,139	8	0.7%
製造・物流・清掃系	組立工	1,164	1,176	▲ 12	-1.0%	1,241	▲ 77	-6.2%
	製造・生産(重工業除く)	1,240	1,185	55	4.6%	1,209	31	2.6%
	物流作業	1,194	1,167	27	2.3%	1,212	▲ 18	-1.5%
	発送・仕分け・梱包	1,195	1,167	28	2.4%	1,208	▲ 13	-1.1%
	構内作業・フォークリフト	1,380	1,313	67	5.1%	1,359	21	1.5%
	ドライバー・配送・デリバリー	1,170	1,158	12	1.0%	1,197	▲ 27	-2.3%
	ドライバー(中型・大型・バス・タクシー)	1,229	1,179	50	4.2%	1,235	▲ 6	-0.5%
	清掃・洗浄・クリーニング	1,173	1,156	17	1.5%	1,172	1	0.1%
	警備員・監視員・パーキングスタッフ	1,167	1,142	25	2.2%	1,159	8	0.7%
	ビルメンテナンス・施設管理	1,198	1,155	43	3.7%	1,192	6	0.5%
	ガソリンスタンドスタッフ	1,128	1,099	29	2.6%	1,127	1	0.1%
	管理人	1,168	1,141	27	2.4%	1,187	▲ 19	-1.6%
	その他	1,196	1,201	▲ 5	-0.4%	1,250	▲ 54	-4.3%
製造・物流・清掃系 全体	1,182	1,161	21	1.8%	1,193	▲ 11	-0.9%	
事務系	受付	1,221	1,176	45	3.8%	1,202	19	1.6%
	一般事務	1,267	1,313	▲ 46	-3.5%	1,260	7	0.6%
	電話対応	1,274	1,314	▲ 40	-3.0%	1,266	8	0.6%
	コールセンタースタッフ	1,458	1,529	▲ 71	-4.6%	1,432	26	1.8%
	データ入力	1,336	1,306	30	2.3%	1,312	24	1.8%
	医療事務	1,170	1,136	34	3.0%	1,162	8	0.7%
	その他	1,223	1,245	▲ 22	-1.8%	1,252	▲ 29	-2.3%
	事務系 全体	1,272	1,297	▲ 25	-1.9%	1,269	3	0.2%
営業系	営業	1,419	1,543	▲ 124	-8.0%	1,418	1	0.1%
	その他	1,172	1,145	27	2.4%	1,194	▲ 22	-1.8%
	営業系 全体	1,232	1,319	▲ 87	-6.6%	1,260	▲ 28	-2.2%
専門職系	看護師	1,899	1,865	34	1.8%	1,823	76	4.2%
	医療関係従事者	1,280	1,277	3	0.2%	1,285	▲ 5	-0.4%
	介護スタッフ	1,238	1,219	19	1.6%	1,236	2	0.2%
	訪問介護員(ホームヘルパー)	1,290	1,298	▲ 8	-0.6%	1,320	▲ 30	-2.3%
	介護福祉士	1,311	1,396	▲ 85	-6.1%	1,336	▲ 25	-1.9%
	サービス管理責任者・サービス提供責任者(介護・福祉系)	1,224	1,218	6	0.5%	1,217	7	0.6%
	美容師・理容師	1,136	1,108	28	2.5%	1,134	2	0.2%
	美容系職種	1,190	1,146	44	3.8%	1,143	47	4.1%
	スポーツインストラクター	1,173	1,361	▲ 188	-13.8%	1,197	▲ 24	-2.0%
	塾講師	1,575	1,482	93	6.3%	1,537	38	2.5%
	保育士	1,205	1,154	51	4.4%	1,210	▲ 5	-0.4%
	家庭教師	1,526	1,620	▲ 94	-5.8%	1,432	94	6.6%
	幼稚園教諭	1,174	1,176	▲ 2	-0.2%	1,196	▲ 22	-1.8%
	プログラマー・エンジニア	1,166	1,324	▲ 158	-11.9%	1,235	▲ 69	-5.6%
	その他	1,194	1,420	▲ 226	-15.9%	1,225	▲ 31	-2.5%
	専門職系 全体	1,368	1,398	▲ 30	-2.1%	1,361	7	0.5%
首都圏 全体	1,184	1,166	18	1.5%	1,182	2	0.2%	

※大分類の「その他」は省略。

※各数値は四捨五入しているため、増減額および率が表記内の数値を集計した結果と一致しない場合がある。

Press Release

2023年5月19日

2-3. 東海（愛知県、三重県、岐阜県、静岡県）

大分類	小分類	今月	前年同月比較(2022年4月)			前月比較(2023年3月)		
		平均時給 (円)	平均時給 (円)	増減額 (円)	増減率	平均時給 (円)	増減額 (円)	増減率
販売・サービス系	レジ	1,008	979	29	3.0%	1,006	2	0.2%
	販売	1,048	1,015	33	3.3%	1,046	2	0.2%
	アパレル販売	1,036	992	44	4.4%	1,042	▲ 6	-0.6%
	化粧品販売	977	945	32	3.4%	980	▲ 3	-0.3%
	コンビニスタッフ	984	951	33	3.5%	981	3	0.3%
	ホールスタッフ(パチンコ・遊技場)	1,257	1,257	0	0.0%	1,248	9	0.7%
	レジャー施設業務全般	1,082	1,053	29	2.8%	1,085	▲ 3	-0.3%
	ホテルフロント	1,109	1,087	22	2.0%	1,107	2	0.2%
	ホテルスタッフ	1,072	1,019	53	5.2%	1,056	16	1.5%
	宿泊施設関連(旅館・民宿)	1,129	1,085	44	4.1%	1,099	30	2.7%
	イベントスタッフ(設営・運営など)	1,176	1,093	83	7.6%	1,128	48	4.3%
	チラシ配布、キャンペーンスタッフ	1,212	1,073	139	13.0%	1,180	32	2.7%
	カーディーラー	1,060	1,003	57	5.7%	1,043	17	1.6%
	家事支援	1,090	1,076	14	1.3%	1,110	▲ 20	-1.8%
	その他(販売)	1,043	1,003	40	4.0%	1,031	12	1.2%
その他(サービス)	1,082	1,064	18	1.7%	1,090	▲ 8	-0.7%	
販売・サービス系 全体	1,052	1,017	35	3.4%	1,049	3	0.3%	
フード系	ホールスタッフ(飲食店)	1,042	1,000	42	4.2%	1,038	4	0.4%
	調理・コック・板前(見習含む)	1,038	1,000	38	3.8%	1,031	7	0.7%
	ファストフード	1,085	980	105	10.7%	1,050	35	3.3%
	パン職人・パティシエ	1,004	971	33	3.4%	1,002	2	0.2%
	洗い場・パントリー	1,044	996	48	4.8%	1,029	15	1.5%
	食品製造・販売	1,009	980	29	3.0%	1,009	0	0.0%
	その他	1,015	989	26	2.6%	1,017	▲ 2	-0.2%
	フード系 全体	1,037	996	41	4.1%	1,030	7	0.7%
製造・物流・清掃系	組立工	1,070	1,038	32	3.1%	1,122	▲ 52	-4.6%
	製造・生産(重工業除く)	1,118	1,086	32	2.9%	1,113	5	0.4%
	物流作業	1,073	1,040	33	3.2%	1,077	▲ 4	-0.4%
	発送・仕分け・梱包	1,065	1,043	22	2.1%	1,080	▲ 15	-1.4%
	構内作業・フォークリフト	1,263	1,212	51	4.2%	1,284	▲ 21	-1.6%
	ドライバー・配送・デリバリー	1,086	1,053	33	3.1%	1,096	▲ 10	-0.9%
	ドライバー(中型・大型・バス・タクシー)	1,161	1,141	20	1.8%	1,138	23	2.0%
	清掃・洗浄・クリーニング	1,046	1,015	31	3.1%	1,053	▲ 7	-0.7%
	警備員・監視員・パーキングスタッフ	1,076	1,028	48	4.7%	1,054	22	2.1%
	ビルメンテナンス・施設管理	1,039	1,005	34	3.4%	1,049	▲ 10	-1.0%
	ガソリンスタンドスタッフ	1,017	1,004	13	1.3%	1,014	3	0.3%
	管理人	1,080	1,056	24	2.3%	1,099	▲ 19	-1.7%
	その他	1,099	1,091	8	0.7%	1,149	▲ 50	-4.4%
製造・物流・清掃系 全体	1,070	1,041	29	2.8%	1,079	▲ 9	-0.8%	
事務系	受付	1,038	1,034	4	0.4%	1,042	▲ 4	-0.4%
	一般事務	1,073	1,047	26	2.5%	1,072	1	0.1%
	電話対応	1,064	1,036	28	2.7%	1,060	4	0.4%
	コールセンタースタッフ	1,276	1,248	28	2.2%	1,239	37	3.0%
	データ入力	1,106	1,114	▲ 8	-0.7%	1,094	12	1.1%
	医療事務	1,006	977	29	3.0%	998	8	0.8%
	その他	1,070	1,043	27	2.6%	1,065	5	0.5%
	事務系 全体	1,066	1,048	18	1.7%	1,064	2	0.2%
営業系	営業	1,120	1,107	13	1.2%	1,125	▲ 5	-0.4%
	その他	1,083	1,061	22	2.1%	1,104	▲ 21	-1.9%
営業系 全体	1,092	1,073	19	1.8%	1,108	▲ 16	-1.4%	
専門職系	看護師	1,598	1,680	▲ 82	-4.9%	1,574	24	1.5%
	医療関係従事者	1,266	1,216	50	4.1%	1,230	36	2.9%
	介護スタッフ	1,117	1,082	35	3.2%	1,123	▲ 6	-0.5%
	訪問介護員(ホームヘルパー)	1,177	1,169	8	0.7%	1,228	▲ 51	-4.2%
	介護福祉士	1,146	1,213	▲ 67	-5.5%	1,147	▲ 1	-0.1%
	サービス管理責任者・サービス提供責任者(介護・福祉系)	1,240	1,139	101	8.9%	1,237	3	0.2%
	美容師・理容師	1,090	1,027	63	6.1%	1,094	▲ 4	-0.4%
	美容系職種	1,023	1,000	23	2.3%	1,026	▲ 3	-0.3%
	スポーツインストラクター	1,056	1,166	▲ 110	-9.4%	1,060	▲ 4	-0.4%
	塾講師	1,314	1,387	▲ 73	-5.3%	1,326	▲ 12	-0.9%
	保育士	1,090	1,073	17	1.6%	1,093	▲ 3	-0.3%
	家庭教師	1,304	1,288	16	1.2%	1,265	39	3.1%
	幼稚園教諭	1,149	1,072	77	7.2%	1,125	24	2.1%
	プログラマー・エンジニア	1,064	1,053	11	1.0%	1,114	▲ 50	-4.5%
	その他	1,069	1,105	▲ 36	-3.3%	1,114	▲ 45	-4.0%
	専門職系 全体	1,187	1,224	▲ 37	-3.0%	1,209	▲ 22	-1.8%
東海 全体	1,061	1,031	30	2.9%	1,061	0	0.0%	

※大分類の「その他」は省略。

※各数値は四捨五入しているため、増減額および率が表記内の数値を集計した結果と一致しない場合がある。

Press Release

2023年5月19日

2-4. 関西（大阪府、兵庫県、京都府、奈良県、滋賀県、和歌山県）

大分類	小分類	今月	前年同月比較(2022年4月)			前月比較(2023年3月)		
		平均時給 (円)	平均時給 (円)	増減額 (円)	増減率	平均時給 (円)	増減額 (円)	増減率
販売・サービス系	レジ	1,036	993	43	4.3%	1,036	0	0.0%
	販売	1,047	1,072	▲ 25	-2.3%	1,050	▲ 3	-0.3%
	アパレル販売	1,045	994	51	5.1%	1,047	▲ 2	-0.2%
	化粧品販売	1,034	969	65	6.7%	1,017	17	1.7%
	コンビニスタッフ	1,014	979	35	3.6%	1,015	▲ 1	-0.1%
	ホールスタッフ(パチンコ・遊技場)	1,310	1,295	15	1.2%	1,306	4	0.3%
	レジャー施設業務全般	1,094	1,041	53	5.1%	1,087	7	0.6%
	ホテルフロント	1,158	1,330	▲ 172	-12.9%	1,177	▲ 19	-1.6%
	ホテルスタッフ	1,141	1,107	34	3.1%	1,134	7	0.6%
	宿泊施設関連(旅館・民宿)	1,154	1,082	72	6.7%	1,112	42	3.8%
	イベントスタッフ(設営・運営など)	1,191	1,268	▲ 77	-6.1%	1,168	23	2.0%
	チラシ配布、キャンペーンスタッフ	1,287	1,206	81	6.7%	1,229	58	4.7%
	カーディーラー	1,066	1,021	45	4.4%	1,071	▲ 5	-0.5%
	家事支援	1,110	1,039	71	6.8%	1,099	11	1.0%
	その他(販売)	1,055	1,024	31	3.0%	1,067	▲ 12	-1.1%
	その他(サービス)	1,129	1,083	46	4.2%	1,123	6	0.5%
販売・サービス系 全体	1,088	1,082	6	0.6%	1,087	1	0.1%	
フード系	ホールスタッフ(飲食店)	1,069	1,021	48	4.7%	1,067	2	0.2%
	調理・コック・板前(見習含む)	1,062	1,013	49	4.8%	1,054	8	0.8%
	ファストフード	1,093	987	106	10.7%	1,068	25	2.3%
	パン職人・パティシエ	1,052	999	53	5.3%	1,054	▲ 2	-0.2%
	洗い場・パントリー	1,081	1,029	52	5.1%	1,062	19	1.8%
	食品製造・販売	1,048	1,022	26	2.5%	1,054	▲ 6	-0.6%
	その他	1,045	1,007	38	3.8%	1,040	5	0.5%
	フード系 全体	1,065	1,016	49	4.8%	1,060	5	0.5%
製造・物流・清掃系	組立工	1,094	1,185	▲ 91	-7.7%	1,195	▲ 101	-8.5%
	製造・生産(重工業除く)	1,217	1,187	30	2.5%	1,211	6	0.5%
	物流作業	1,128	1,109	19	1.7%	1,146	▲ 18	-1.6%
	発送・仕分け・梱包	1,121	1,107	14	1.3%	1,141	▲ 20	-1.8%
	構内作業・フォークリフト	1,367	1,323	44	3.3%	1,344	23	1.7%
	ドライバー・配送・デリバリー	1,108	1,082	26	2.4%	1,133	▲ 25	-2.2%
	ドライバー(中型・大型・バス・タクシー)	1,234	1,158	76	6.6%	1,224	10	0.8%
	清掃・洗浄・クリーニング	1,095	1,114	▲ 19	-1.7%	1,106	▲ 11	-1.0%
	警備員・監視員・バーキングスタッフ	1,087	1,029	58	5.6%	1,095	▲ 8	-0.7%
	ビルメンテナンス・施設管理	1,077	1,041	36	3.5%	1,079	▲ 2	-0.2%
	ガソリンスタンドスタッフ	1,056	1,019	37	3.6%	1,055	1	0.1%
	管理人	1,104	1,039	65	6.3%	1,090	14	1.3%
	その他	1,101	1,122	▲ 21	-1.9%	1,169	▲ 68	-5.8%
	製造・物流・清掃系 全体	1,113	1,106	7	0.6%	1,129	▲ 16	-1.4%
事務系	受付	1,113	1,060	53	5.0%	1,127	▲ 14	-1.2%
	一般事務	1,209	1,293	▲ 84	-6.5%	1,210	▲ 1	-0.1%
	電話対応	1,206	1,163	43	3.7%	1,226	▲ 20	-1.6%
	コールセンタースタッフ	1,409	1,585	▲ 176	-11.1%	1,405	4	0.3%
	データ入力	1,305	1,280	25	2.0%	1,275	30	2.4%
	医療事務	1,047	1,009	38	3.8%	1,051	▲ 4	-0.4%
	その他	1,129	1,119	10	0.9%	1,169	▲ 40	-3.4%
	事務系 全体	1,196	1,233	▲ 37	-3.0%	1,210	▲ 14	-1.2%
営業系	営業	1,308	1,732	▲ 424	-24.5%	1,367	▲ 59	-4.3%
	その他	1,109	1,041	68	6.5%	1,095	14	1.3%
	営業系 全体	1,153	1,405	▲ 252	-17.9%	1,155	▲ 2	-0.2%
専門職系	看護師	1,760	1,781	▲ 21	-1.2%	1,808	▲ 48	-2.7%
	医療関係従事者	1,240	1,195	45	3.8%	1,245	▲ 5	-0.4%
	介護スタッフ	1,180	1,144	36	3.1%	1,184	▲ 4	-0.3%
	訪問介護員(ホームヘルパー)	1,330	1,246	84	6.7%	1,317	13	1.0%
	介護福祉士	1,395	1,324	71	5.4%	1,354	41	3.0%
	サービス管理責任者・サービス提供責任者(介護・福祉系)	1,154	1,129	25	2.2%	1,176	▲ 22	-1.9%
	美容師・理容師	1,079	1,090	▲ 11	-1.0%	1,099	▲ 20	-1.8%
	美容系職種	1,174	1,131	43	3.8%	1,133	41	3.6%
	スポーツインストラクター	1,120	1,065	55	5.2%	1,108	12	1.1%
	塾講師	1,398	1,505	▲ 107	-7.1%	1,397	1	0.1%
	保育士	1,133	1,110	23	2.1%	1,135	▲ 2	-0.2%
	家庭教師	1,331	1,329	2	0.2%	1,309	22	1.7%
	幼稚園教諭	1,138	1,110	28	2.5%	1,154	▲ 16	-1.4%
	プログラマー・エンジニア	1,085	1,239	▲ 154	-12.4%	1,204	▲ 119	-9.9%
	その他	1,109	1,141	▲ 32	-2.8%	1,185	▲ 76	-6.4%
専門職系 全体	1,249	1,284	▲ 35	-2.7%	1,282	▲ 33	-2.6%	
関西 全体	1,106	1,096	10	0.9%	1,114	▲ 8	-0.7%	

※大分類の「その他」は省略。

※各数値は四捨五入しているため、増減額および率が表記内の数値を集計した結果と一致しない場合がある。