

2023年8月22日

ー2023年7月度 アルバイト・パート募集時平均時給調査ー 三大都市圏の7月度平均時給は前年同月より29円増加の1,155円

株式会社リクルート（本社：東京都千代田区、代表取締役社長：北村 吉弘）の調査研究機関『ジョブズリサーチセンター（JBRC）』（<https://jbrc.recruit.co.jp/>）が、2023年7月度の「アルバイト・パート募集時平均時給調査」をまとめましたので、ご報告致します。

販売・サービス系、フード系で過去最高額を更新



ジョブズリサーチ
センター長
宇佐川 邦子

7月度平均時給は前年同月より29円増加の1,155円（増減率+2.6%）でした。職種別では前月に引き続き「販売・サービス系」「フード系」が過去最高額※を更新し、「販売・サービス系」では首都圏と東海、「フード系」では東海と関西でも過去最高額※となっています（※2018年3月度以降の集計データによる）。

前月から夏休み期間の求人ニーズの高まりが継続しており、特に「販売・サービス系」のイベントスタッフや「フード系」において、夏休み中の学生を対象とした求人が多く見られました。イベントスタッフは学生からの人気も高いため、「フード系」の求人では、「1週間前のシフト提出可」や「友人と応募可」など時給以外のメリットを訴求する動きがあります。また、ドライバー求人では、普通免許保持の主婦・主夫を対象としたお昼時など短時間で働くことのできるものも見られ、ドライバーの募集内容の柔軟性も高まっています。人材不足が加速する中、企業側は働き手側の状況に配慮したシフトを設定することも採用成功の重要なポイントとなるでしょう。

■ 三大都市圏全体（首都圏・東海・関西）

○三大都市圏の平均時給は 1,155円（前年同月1,126円、前月1,158円） [4P]

前年同月より29円増加（増減率+2.6%）、前月より3円減少（同-0.3%）となった。職種別に見ると、前年同月比は「フード系」（増減額+52円、増減率+4.9%）など4職種でプラス。前月比は「製造・物流・清掃系」（増減額-7円、増減率-0.6%）など4職種でマイナスとなった。

■ 三大都市圏エリア別…前年同月比は首都圏・東海・関西ともにプラス [7P]

○首都圏の平均時給は 1,196円（前年同月1,171円、前月1,199円） [8P]

前年同月より25円増加（増減率+2.1%）、前月より3円減少（同-0.3%）となった。職種別に見ると、前年同月比は「フード系」（増減額+49円、増減率+4.4%）など4職種でプラス。前月比は「製造・物流・清掃系」（増減額-10円、増減率-0.8%）など4職種でマイナスとなった。

○東海の平均時給は 1,071円（前年同月1,037円、前月1,073円） [9P]

前年同月より34円増加（増減率+3.3%）、前月より2円減少（同-0.2%）となった。職種別に見ると、前年同月比は「フード系」（増減額+45円、増減率+4.5%）など全職種でプラス。前月比は「専門職系」（増減額-25円、増減率-2.0%）など3職種でマイナスとなった。

○関西の平均時給は 1,122円（前年同月1,099円、前月1,123円） [10P]

前年同月より23円増加（増減率+2.1%）、前月より1円減少（同-0.1%）となった。職種別に見ると、前年同月比は「フード系」（増減額+47円、増減率+4.6%）など4職種でプラス。前月比は「専門職系」（増減額-7円、増減率-0.5%）など2職種でマイナスとなった。

2023年8月22日

■ 調査概要

当社が企画運営する求人メディア『TOWNWORK』『fromA navi』に掲載された求人情報より、「アルバイト・パート」募集の求人情報を抽出し、募集時平均時給を集計した。

※各数値は四捨五入しているため、増減額および率が表記内の数値を集計した結果と一致しない場合がある。

<集計対象件数（全国）>

2023年7月度 116万6,293件

※当該件数は平均時給調査に際して集計した求人の件数であり、集計対象とする求人メディアに掲載されている求人の総数ではない。当該件数を用いてその他の月の集計対象件数と単純比較することはできないため注意が必要。

<集計対象期間について>

2023年7月1日（土）～31日（月）

<集計対象職種について> ※集計対象媒体・職種分類を2022年4月度より変更

大分類	小分類
販売・サービス系	レジ
	販売
	アパレル販売
	化粧品販売
	コンビニスタッフ
	ホールスタッフ(パチンコ・遊技場)
	* レジャー施設業務全般
	ホテルフロント
	ホテルスタッフ
	宿泊施設関連(旅館・民宿)
	イベントスタッフ(設営・運営など)
	* チラシ配布、キャンペーンスタッフ
	● カーディーラー
	● 家事支援
● その他(販売)	
● その他(サービス)	
フード系	ホールスタッフ(飲食店)
	調理・コック・板前(見習含む)
	ファストフード
	パン職人・パティシエ
	洗い場・バントリー
	① 食品製造・販売
	その他
製造・物流・清掃系	組立工
	製造・生産(重工業除く)
	* 物流作業
	● 発送・仕分け・梱包
	* 構内作業・フォークリフト
	ドライバー・配送・デリバリー
	ドライバー(中型・大型・バス・タクシー)
	清掃・洗浄・クリーニング
	警備員・監視員・パーキングスタッフ
	ビルメンテナンス・施設管理
	ガソリンスタンドスタッフ
	● 管理人
	* その他

大分類	小分類
事務系	受付
	一般事務
	電話対応
	コールセンタースタッフ
	データ入力
	医療事務
	* その他
営業系	* 営業
	その他
専門職系	看護師
	* 医療関係従事者
	介護スタッフ
	訪問介護員(ホームヘルパー)
	介護福祉士
	● サービス管理責任者・サービス提供責任者(介護・福祉系)
	* 美容師・理容師
	* 美容系職種
	スポーツインストラクター
	塾講師
	保育士
	● 家庭教師
	● 幼稚園教諭
	● プログラマー・エンジニア
その他	

その他(非掲載)
※接待のある飲食業の職種は除く

- :新設
- *:名称変更、分類変更
- 「カラオケボックススタッフ」を「レジャー施設業務全般」に統合
- 「チラシ・パンフレット配布」「キャンペーンスタッフ」を「チラシ配布、キャンペーンスタッフ」に統合
- 販売・サービス系の「その他」を「その他(販売)」「その他(サービス)」に分割
- 「冠婚葬祭スタッフ」を「その他(サービス)」に統合
- 「物流作業」を「物流作業」「発送・仕分け・梱包」に分割
- 「構内作業(フォークリフト等オペレータ)」を「構内作業・フォークリフト」に名称変更
- 「メカニック(修理・整備士)」「品質管理・検査」を「製造・物流・清掃系 その他」に統合
- 「テレフォンアポインター」を「営業」に統合
- 「営業アシスタント」「財務・会計・経理系職」は「事務系 その他」に統合
- 「歯科衛生士・歯科技工士」「歯科助手」「医療関係技術者」を「医療関係従事者」に統合、集計対象職種追加
- 「美容師・理容師」に集計対象職種追加
- 「エステ・ネイル・マッサージ」を「美容系職種」に名称変更、集計対象職種追加
- ①:「食品製造・販売」を製造・物流・清掃系からフード系へ大分類変更

<集計対象媒体について>

『TOWNWORK』:「家の近くで働きたい」「学校の近くで働きたい」など勤務地を重視する読者へ向けた求人メディア。全国で展開。

『fromA navi』:アルバイト・仕事探しの総合求人情報サイト。関東、関西、東海エリアを中心に、北海道・東北、甲信越・北陸、中国・四国、九州・沖縄、リゾートの全8版を展開。

2023年8月22日

<エリア区分について>

対象媒体に掲載される求人情報記載の所在地に準拠し、以下の通りとした。

- 北海道 : 北海道
- 東北 : 宮城県、青森県、岩手県、秋田県、山形県、福島県
- 北関東 : 栃木県、群馬県、茨城県
- 首都圏 : 東京都、神奈川県、千葉県、埼玉県
- 甲信越・北陸 : 山梨県、長野県、新潟県、石川県、富山県、福井県
- 東海 : 愛知県、三重県、岐阜県、静岡県
- 関西 : 大阪府、兵庫県、京都府、奈良県、滋賀県、和歌山県
- 中国・四国 : 広島県、岡山県、山口県、島根県、鳥取県、香川県、徳島県、愛媛県、高知県
- 九州 : 福岡県、佐賀県、長崎県、熊本県、大分県、宮崎県、鹿児島県、沖縄県

本件に関する
お問い合わせ先

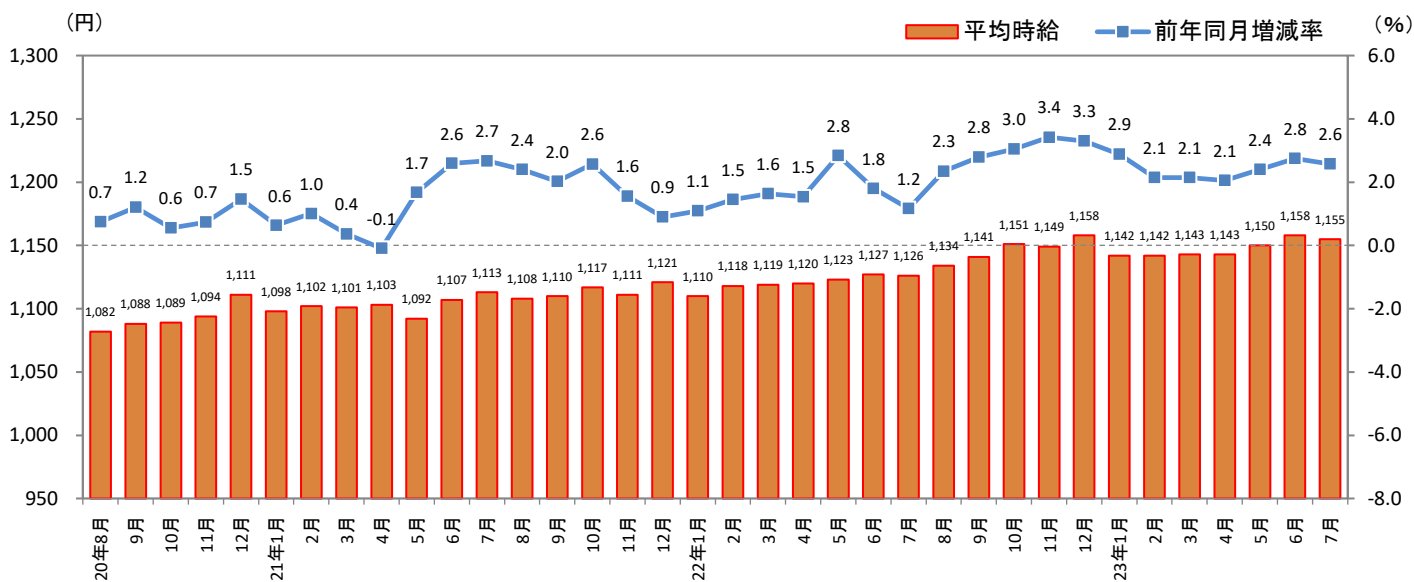
<https://www.recruit.co.jp/support/form/>

<参考：全国エリア別 平均時給>

大分類	平均時給(円)										
	北海道	東北	北関東	首都圏	甲信越・北陸	東海	関西	中国・四国	九州	三大都市圏	全国
販売・サービス系	1,009	967	1,013	1,160	1,006	1,059	1,104	987	973	1,127	1,082
フード系	1,004	954	1,008	1,153	1,000	1,045	1,073	976	967	1,114	1,073
製造・物流・清掃系	1,034	988	1,048	1,193	1,044	1,083	1,135	1,007	1,006	1,158	1,121
事務系	1,152	1,072	1,050	1,281	1,026	1,071	1,196	1,064	1,091	1,225	1,186
営業系	1,185	1,016	1,054	1,259	1,031	1,088	1,192	1,041	1,104	1,210	1,164
専門職系	1,122	1,208	1,175	1,377	1,233	1,208	1,283	1,165	1,137	1,331	1,292
全体	1,037	986	1,030	1,196	1,028	1,071	1,122	1,002	998	1,155	1,112

※大分類「その他」は省略。

1-1. 三大都市圏（首都圏・東海・関西）平均時給推移



2023年8月22日

1-2. 三大都市圏（首都圏・東海・関西）

大分類	小分類	今月	前年同月比較(2022年7月)			前月比較(2023年6月)		
		平均時給 (円)	平均時給 (円)	増減額 (円)	増減率	平均時給 (円)	増減額 (円)	増減率
販売・サービス系	レジ	1,100	1,035	65	6.3%	1,092	8	0.7%
	販売	1,111	1,085	26	2.4%	1,110	1	0.1%
	アパレル販売	1,090	1,024	66	6.4%	1,086	4	0.4%
	化粧品販売	1,076	1,016	60	5.9%	1,067	9	0.8%
	コンビニスタッフ	1,052	1,006	46	4.6%	1,051	1	0.1%
	ホールスタッフ(パチンコ・遊技場)	1,285	1,276	9	0.7%	1,296	▲ 11	-0.8%
	レジャー施設業務全般	1,142	1,104	38	3.4%	1,132	10	0.9%
	ホテルフロント	1,213	1,158	55	4.7%	1,218	▲ 5	-0.4%
	ホテルスタッフ	1,187	1,118	69	6.2%	1,185	2	0.2%
	宿泊施設関連(旅館・民宿)	1,181	1,158	23	2.0%	1,167	14	1.2%
	イベントスタッフ(設営・運営など)	1,233	1,223	10	0.8%	1,279	▲ 46	-3.6%
	チラシ配布、キャンペーンスタッフ	1,381	1,278	103	8.1%	1,262	119	9.4%
	カーディーラー	1,108	1,071	37	3.5%	1,113	▲ 5	-0.4%
	家事支援	1,142	1,121	21	1.9%	1,159	▲ 17	-1.5%
	その他(販売)	1,102	1,064	38	3.6%	1,108	▲ 6	-0.5%
その他(サービス)	1,193	1,126	67	6.0%	1,163	30	2.6%	
販売・サービス系 全体	1,127	1,085	42	3.9%	1,123	4	0.4%	
フード系	ホールスタッフ(飲食店)	1,122	1,071	51	4.8%	1,121	1	0.1%
	調理・コック・板前(見習含む)	1,113	1,061	52	4.9%	1,113	0	0.0%
	ファストフード	1,141	1,068	73	6.8%	1,124	17	1.5%
	パン職人・パティシエ	1,096	1,043	53	5.1%	1,106	▲ 10	-0.9%
	洗い場・パントリー	1,094	1,064	30	2.8%	1,091	3	0.3%
	食品製造・販売	1,095	1,045	50	4.8%	1,095	0	0.0%
	その他	1,095	1,039	56	5.4%	1,097	▲ 2	-0.2%
	フード系 全体	1,114	1,062	52	4.9%	1,113	1	0.1%
製造・物流・清掃系	組立工	1,217	1,221	▲ 4	-0.3%	1,232	▲ 15	-1.2%
	製造・生産(重工業除く)	1,212	1,175	37	3.1%	1,216	▲ 4	-0.3%
	物流作業	1,166	1,133	33	2.9%	1,186	▲ 20	-1.7%
	発送・仕分け・梱包	1,174	1,146	28	2.4%	1,186	▲ 12	-1.0%
	構内作業・フォークリフト	1,374	1,322	52	3.9%	1,363	11	0.8%
	ドライバー・配送・デリバリー	1,157	1,132	25	2.2%	1,168	▲ 11	-0.9%
	ドライバー(中型・大型・バス・タクシー)	1,208	1,161	47	4.0%	1,198	10	0.8%
	清掃・洗浄・クリーニング	1,138	1,121	17	1.5%	1,140	▲ 2	-0.2%
	警備員・監視員・パーキングスタッフ	1,158	1,124	34	3.0%	1,164	▲ 6	-0.5%
	ビルメンテナンス・施設管理	1,183	1,129	54	4.8%	1,177	6	0.5%
	ガソリンスタンドスタッフ	1,091	1,057	34	3.2%	1,086	5	0.5%
	管理人	1,128	1,119	9	0.8%	1,140	▲ 12	-1.1%
	その他	1,195	1,165	30	2.6%	1,204	▲ 9	-0.7%
	製造・物流・清掃系 全体	1,158	1,134	24	2.1%	1,165	▲ 7	-0.6%
事務系	受付	1,199	1,127	72	6.4%	1,133	66	5.8%
	一般事務	1,202	1,278	▲ 76	-5.9%	1,216	▲ 14	-1.2%
	電話対応	1,228	1,256	▲ 28	-2.2%	1,219	9	0.7%
	コールセンタースタッフ	1,433	1,508	▲ 75	-5.0%	1,461	▲ 28	-1.9%
	データ入力	1,262	1,267	▲ 5	-0.4%	1,281	▲ 19	-1.5%
	医療事務	1,109	1,081	28	2.6%	1,093	16	1.5%
	その他	1,189	1,162	27	2.3%	1,188	1	0.1%
	事務系 全体	1,225	1,247	▲ 22	-1.8%	1,228	▲ 3	-0.2%
営業系	営業	1,377	1,592	▲ 215	-13.5%	1,415	▲ 38	-2.7%
	その他	1,129	1,123	6	0.5%	1,142	▲ 13	-1.1%
	営業系 全体	1,210	1,294	▲ 84	-6.5%	1,243	▲ 33	-2.7%
専門職系	看護師	1,769	1,723	46	2.7%	1,745	24	1.4%
	医療関係従事者	1,311	1,240	71	5.7%	1,286	25	1.9%
	介護スタッフ	1,222	1,176	46	3.9%	1,214	8	0.7%
	訪問介護員(ホームヘルパー)	1,309	1,262	47	3.7%	1,294	15	1.2%
	介護福祉士	1,281	1,246	35	2.8%	1,314	▲ 33	-2.5%
	サービス管理責任者・サービス提供責任者(介護・福祉系)	1,253	1,184	69	5.8%	1,218	35	2.9%
	美容師・理容師	1,110	1,097	13	1.2%	1,113	▲ 3	-0.3%
	美容系職種	1,135	1,135	0	0.0%	1,129	6	0.5%
	スポーツインストラクター	1,144	1,161	▲ 17	-1.5%	1,137	7	0.6%
	塾講師	1,524	1,466	58	4.0%	1,506	18	1.2%
	保育士	1,193	1,115	78	7.0%	1,173	20	1.7%
	家庭教師	1,467	1,430	37	2.6%	1,396	71	5.1%
	幼稚園教諭	1,190	1,105	85	7.7%	1,181	9	0.8%
	プログラマー・エンジニア	1,190	1,171	19	1.6%	1,184	6	0.5%
	その他	1,187	1,165	22	1.9%	1,224	▲ 37	-3.0%
専門職系 全体	1,331	1,306	25	1.9%	1,335	▲ 4	-0.3%	
三大都市圏 全体	1,155	1,126	29	2.6%	1,158	▲ 3	-0.3%	

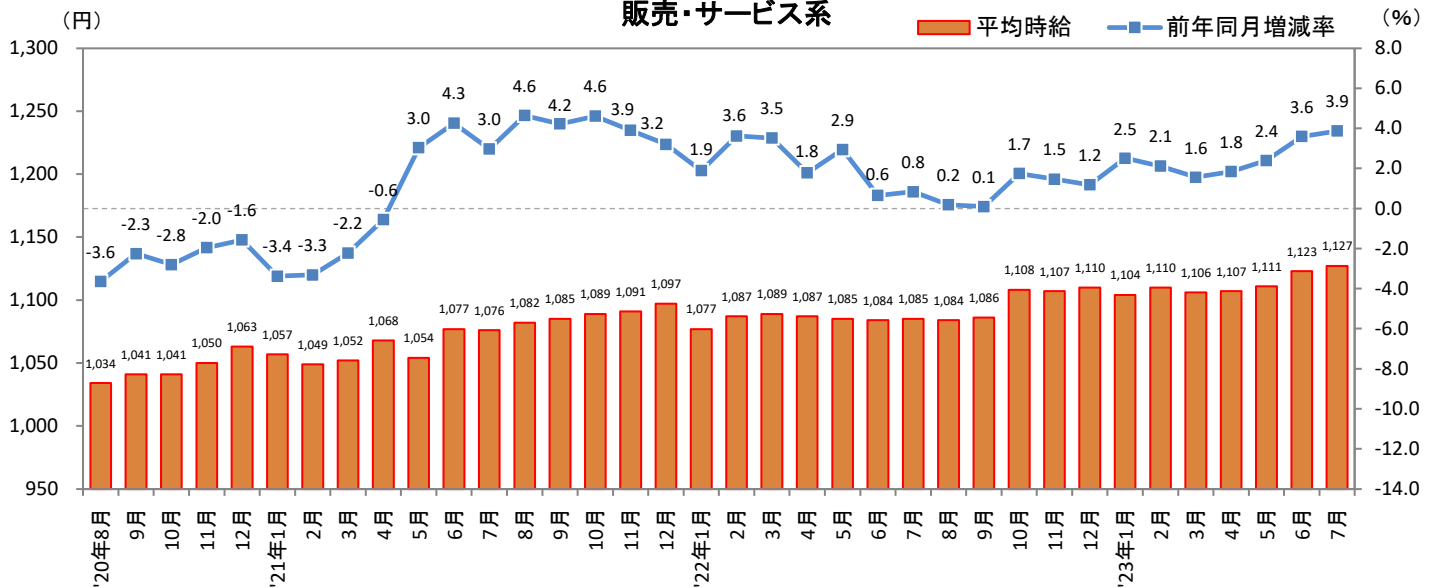
※大分類の「その他」は省略。

※各数値は四捨五入しているため、増減額および率が表記内の数値を集計した結果と一致しない場合がある。

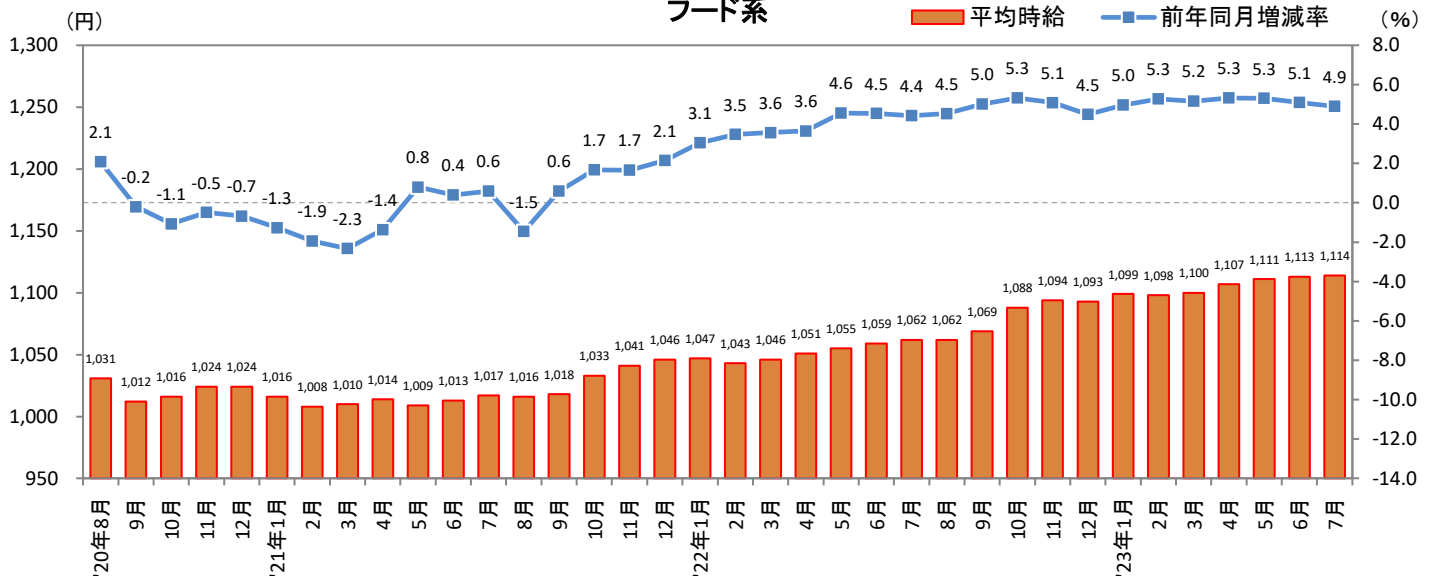
2023年8月22日

1-3. 三大都市圏（首都圏・東海・関西）職種別 平均時給推移

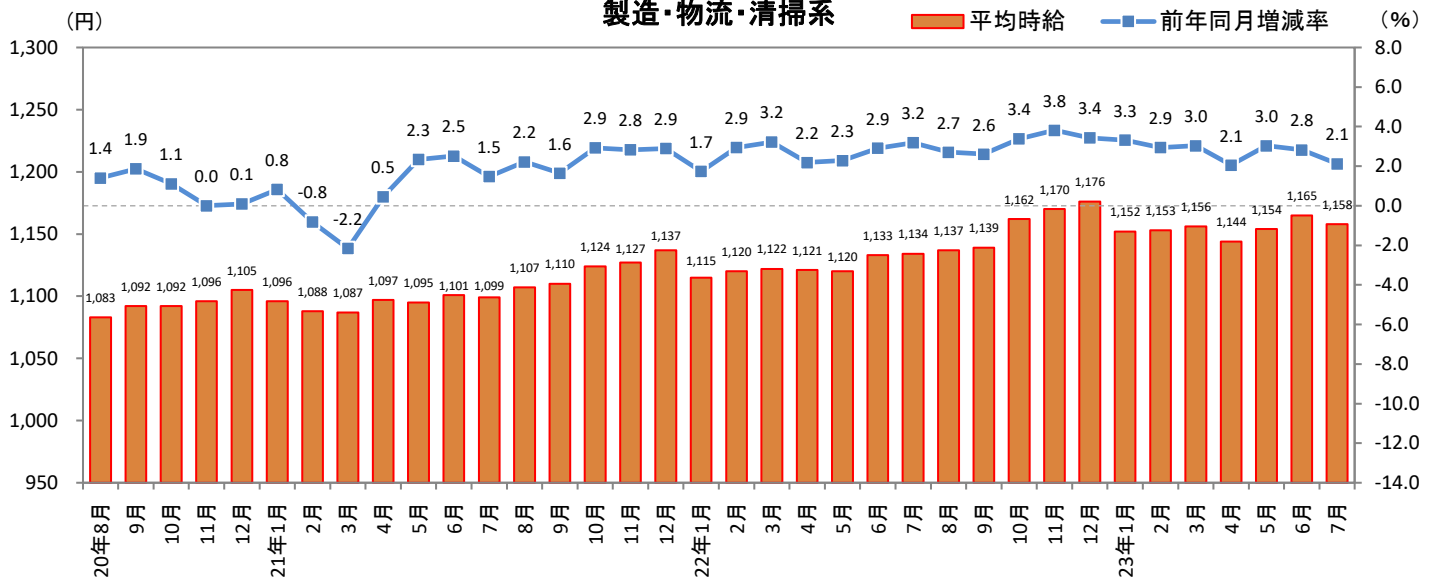
販売・サービス系



フード系

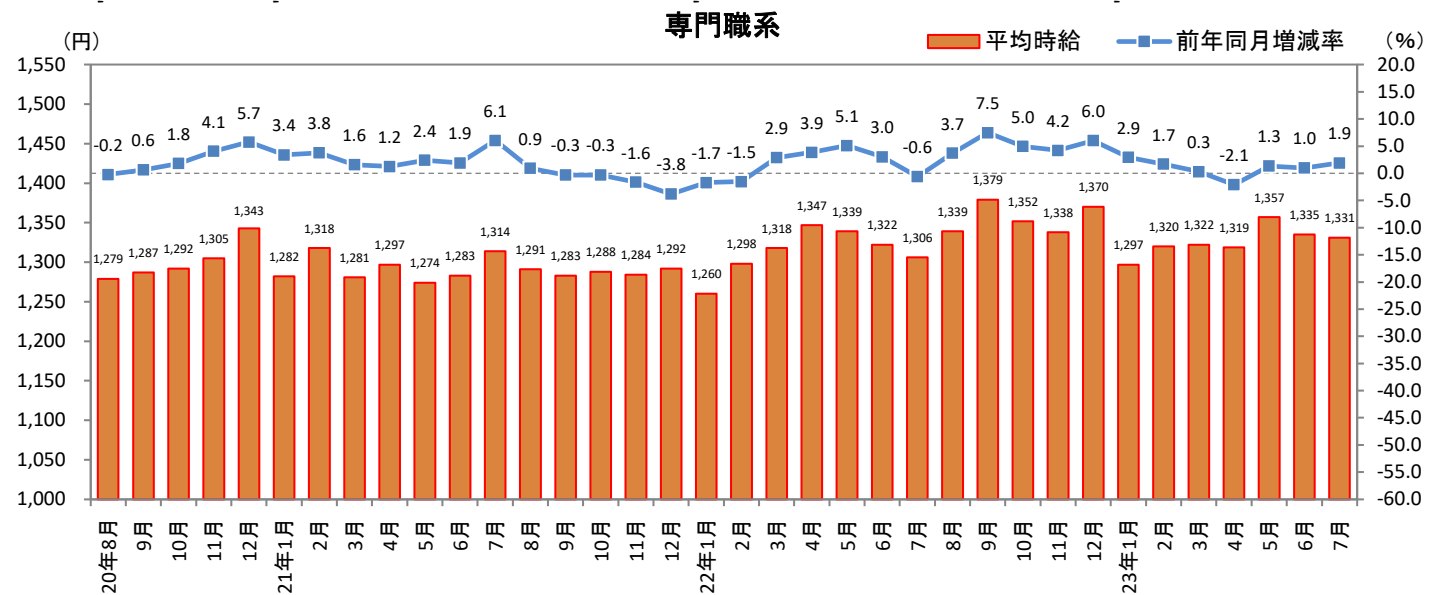
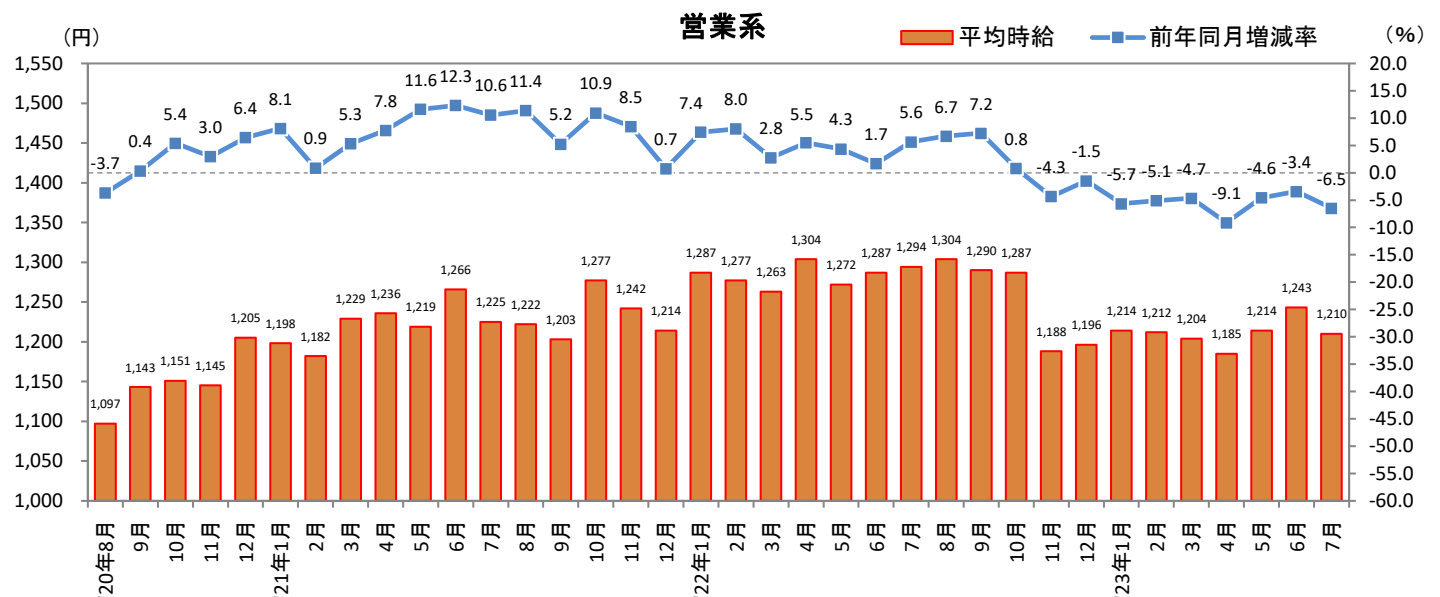
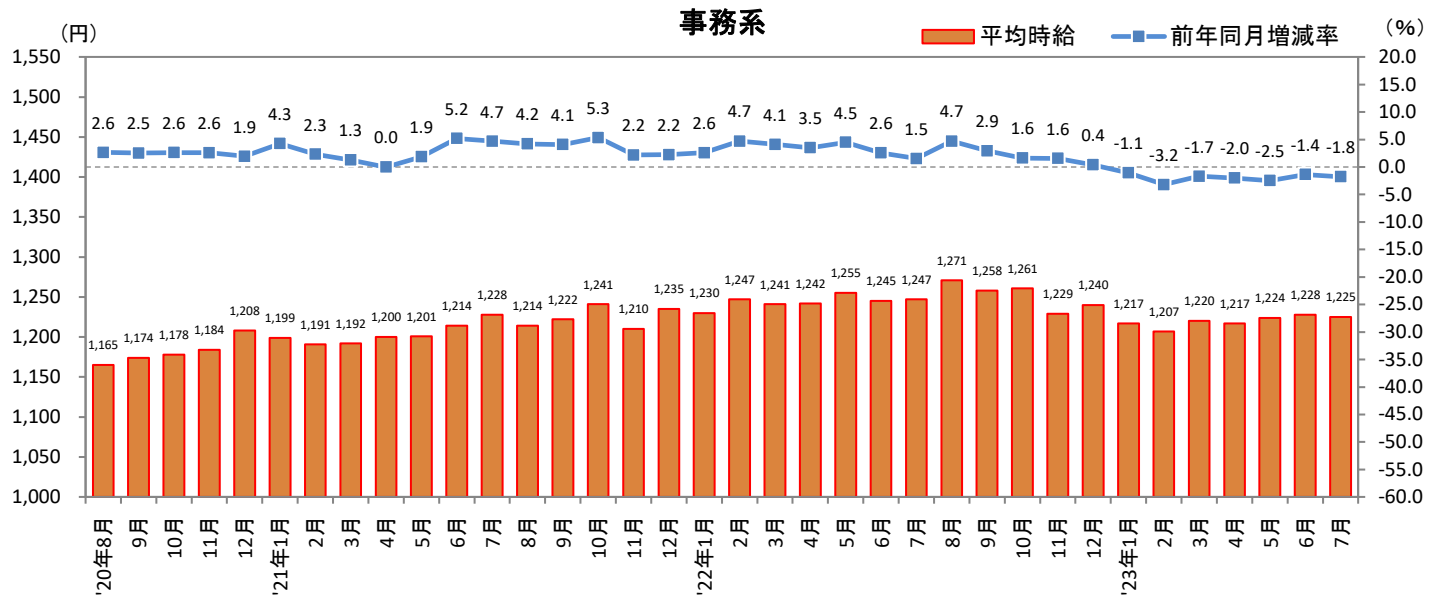


製造・物流・清掃系



2023年8月22日

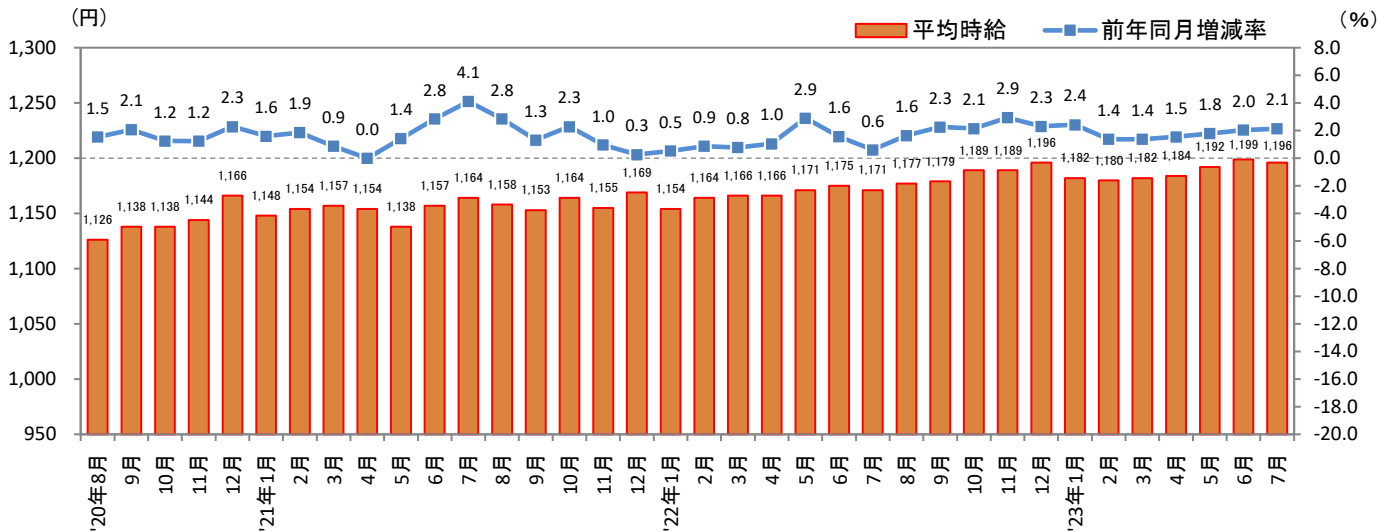
1-3. 三大都市圏（首都圏・東海・関西）職種別 平均時給推移（続き）



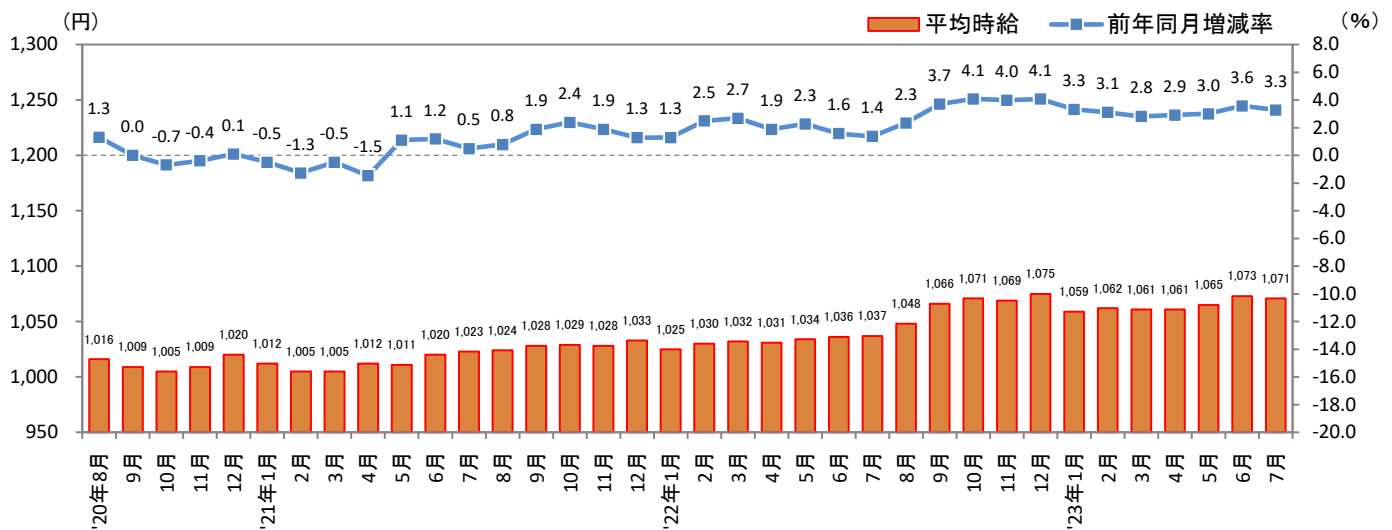
2023年8月22日

2-1. 三大都市圏エリア別 平均時給推移

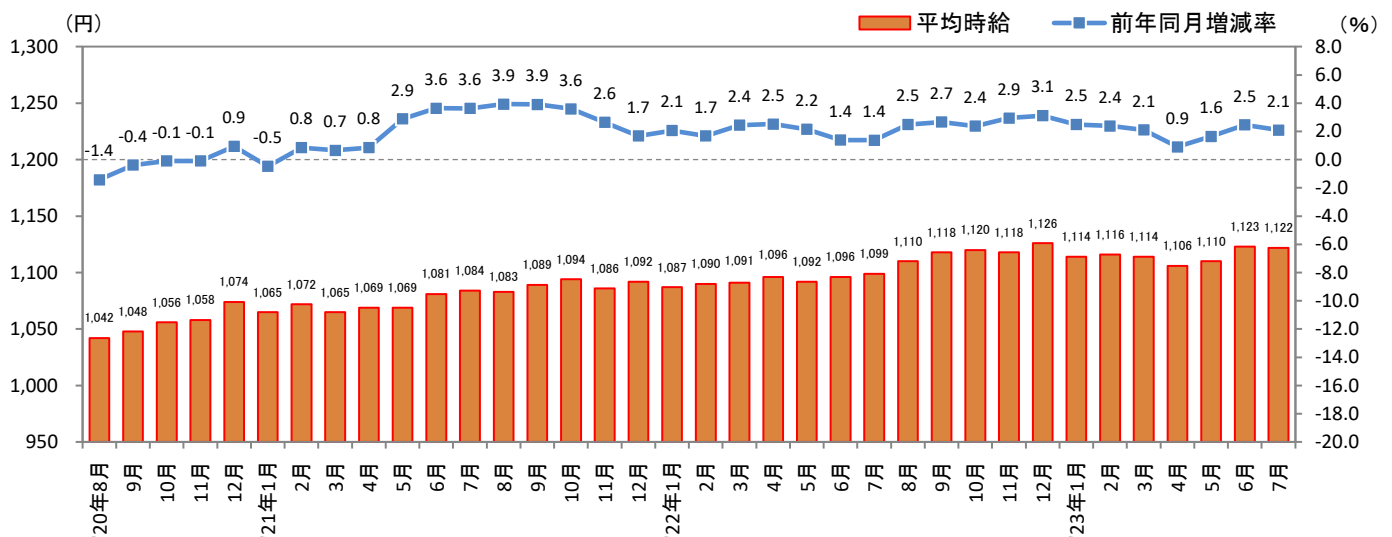
■首都圏（東京都、神奈川県、千葉県、埼玉県）



■東海（愛知県、三重県、岐阜県、静岡県）



■関西（大阪府、兵庫県、京都府、奈良県、滋賀県、和歌山県）



Press Release

2023年8月22日

2-2. 首都圏（東京都、神奈川県、千葉県、埼玉県）

大分類	小分類	今月	前年同月比較(2022年7月)			前月比較(2023年6月)		
		平均時給 (円)	平均時給 (円)	増減額 (円)	増減率	平均時給 (円)	増減額 (円)	増減率
販売・サービス系	レジ	1,134	1,072	62	5.8%	1,126	8	0.7%
	販売	1,142	1,121	21	1.9%	1,144	▲ 2	-0.2%
	アパレル販売	1,120	1,059	61	5.8%	1,117	3	0.3%
	化粧品販売	1,120	1,058	62	5.9%	1,111	9	0.8%
	コンビニスタッフ	1,085	1,039	46	4.4%	1,084	1	0.1%
	ホールスタッフ(パチンコ・遊技場)	1,293	1,259	34	2.7%	1,286	7	0.5%
	レジャー施設業務全般	1,177	1,137	40	3.5%	1,156	21	1.8%
	ホテルフロント	1,246	1,189	57	4.8%	1,251	▲ 5	-0.4%
	ホテルスタッフ	1,250	1,167	83	7.1%	1,252	▲ 2	-0.2%
	宿泊施設関連(旅館・民宿)	1,230	1,204	26	2.2%	1,210	20	1.7%
	イベントスタッフ(設営・運営など)	1,262	1,262	0	0.0%	1,322	▲ 60	-4.5%
	チラシ配布、キャンペーンスタッフ	1,435	1,354	81	6.0%	1,264	171	13.5%
	カーディーラー	1,125	1,118	7	0.6%	1,126	▲ 1	-0.1%
	家事支援	1,177	1,173	4	0.3%	1,199	▲ 22	-1.8%
	その他(販売)	1,131	1,111	20	1.8%	1,136	▲ 5	-0.4%
その他(サービス)	1,241	1,172	69	5.9%	1,204	37	3.1%	
販売・サービス系 全体	1,160	1,118	42	3.8%	1,153	7	0.6%	
フード系	ホールスタッフ(飲食店)	1,162	1,113	49	4.4%	1,162	0	0.0%
	調理・コック・板前(見習含む)	1,152	1,102	50	4.5%	1,154	▲ 2	-0.2%
	ファストフード	1,176	1,102	74	6.7%	1,161	15	1.3%
	パン職人・パティシエ	1,126	1,084	42	3.9%	1,131	▲ 5	-0.4%
	洗い場・パントリー	1,147	1,111	36	3.2%	1,148	▲ 1	-0.1%
	食品製造・販売	1,128	1,081	47	4.3%	1,132	▲ 4	-0.4%
	その他	1,134	1,082	52	4.8%	1,143	▲ 9	-0.8%
	フード系 全体	1,153	1,104	49	4.4%	1,154	▲ 1	-0.1%
製造・物流・清掃系	組立工	1,265	1,290	▲ 25	-1.9%	1,281	▲ 16	-1.2%
	製造・生産(重工業除く)	1,283	1,206	77	6.4%	1,258	25	2.0%
	物流作業	1,203	1,173	30	2.6%	1,228	▲ 25	-2.0%
	発送・仕分け・梱包	1,209	1,188	21	1.8%	1,225	▲ 16	-1.3%
	構内作業・フォークリフト	1,400	1,366	34	2.5%	1,391	9	0.6%
	ドライバー・配送・デリバリー	1,183	1,173	10	0.9%	1,201	▲ 18	-1.5%
	ドライバー(中型・大型・バス・タクシー)	1,236	1,193	43	3.6%	1,217	19	1.6%
	清掃・洗浄・クリーニング	1,177	1,164	13	1.1%	1,182	▲ 5	-0.4%
	警備員・監視員・パーキングスタッフ	1,195	1,158	37	3.2%	1,200	▲ 5	-0.4%
	ビルメンテナンス・施設管理	1,219	1,165	54	4.6%	1,217	2	0.2%
	ガソリンスタンドスタッフ	1,141	1,106	35	3.2%	1,132	9	0.8%
	管理人	1,161	1,169	▲ 8	-0.7%	1,178	▲ 17	-1.4%
	その他	1,242	1,205	37	3.1%	1,251	▲ 9	-0.7%
	製造・物流・清掃系 全体	1,193	1,176	17	1.4%	1,203	▲ 10	-0.8%
事務系	受付	1,259	1,175	84	7.1%	1,175	84	7.1%
	一般事務	1,252	1,318	▲ 66	-5.0%	1,266	▲ 14	-1.1%
	電話対応	1,288	1,335	▲ 47	-3.5%	1,279	9	0.7%
	コールセンタースタッフ	1,457	1,522	▲ 65	-4.3%	1,489	▲ 32	-2.1%
	データ入力	1,293	1,302	▲ 9	-0.7%	1,317	▲ 24	-1.8%
	医療事務	1,170	1,143	27	2.4%	1,158	12	1.0%
	その他	1,251	1,225	26	2.1%	1,250	1	0.1%
	事務系 全体	1,281	1,296	▲ 15	-1.2%	1,285	▲ 4	-0.3%
営業系	営業	1,434	1,590	▲ 156	-9.8%	1,490	▲ 56	-3.8%
	その他	1,162	1,178	▲ 16	-1.4%	1,181	▲ 19	-1.6%
	営業系 全体	1,259	1,338	▲ 79	-5.9%	1,312	▲ 53	-4.0%
専門職系	看護師	1,845	1,776	69	3.9%	1,809	36	2.0%
	医療関係従事者	1,328	1,268	60	4.7%	1,293	35	2.7%
	介護スタッフ	1,264	1,214	50	4.1%	1,241	23	1.9%
	訪問介護員(ホームヘルパー)	1,326	1,305	21	1.6%	1,314	12	0.9%
	介護福祉士	1,324	1,296	28	2.2%	1,335	▲ 11	-0.8%
	サービス管理責任者・サービス提供責任者(介護・福祉系)	1,280	1,211	69	5.7%	1,233	47	3.8%
	美容師・理容師	1,136	1,119	17	1.5%	1,136	0	0.0%
	美容系職種	1,200	1,188	12	1.0%	1,192	8	0.7%
	スポーツインストラクター	1,176	1,169	7	0.6%	1,157	19	1.6%
	塾講師	1,562	1,497	65	4.3%	1,556	6	0.4%
	保育士	1,235	1,129	106	9.4%	1,206	29	2.4%
	家庭教師	1,522	1,472	50	3.4%	1,467	55	3.7%
	幼稚園教諭	1,240	1,115	125	11.2%	1,214	26	2.1%
	プログラマー・エンジニア	1,243	1,213	30	2.5%	1,243	0	0.0%
	その他	1,225	1,198	27	2.3%	1,272	▲ 47	-3.7%
	専門職系 全体	1,377	1,348	29	2.2%	1,377	0	0.0%
首都圏 全体	1,196	1,171	25	2.1%	1,199	▲ 3	-0.3%	

※大分類の「その他」は省略。

※各数値は四捨五入しているため、増減額および率が表記内の数値を集計した結果と一致しない場合がある。

2023年8月22日

2-3. 東海（愛知県、三重県、岐阜県、静岡県）

大分類	小分類	今月	前年同月比較(2022年7月)			前月比較(2023年6月)		
		平均時給 (円)	平均時給 (円)	増減額 (円)	増減率	平均時給 (円)	増減額 (円)	増減率
販売・サービス系	レジ	1,018	982	36	3.7%	1,017	1	0.1%
	販売	1,054	1,022	32	3.1%	1,053	1	0.1%
	アパレル販売	1,050	1,000	50	5.0%	1,044	6	0.6%
	化粧品販売	992	945	47	5.0%	987	5	0.5%
	コンビニスタッフ	984	956	28	2.9%	987	▲ 3	-0.3%
	ホールスタッフ(パチンコ・遊技場)	1,251	1,257	▲ 6	-0.5%	1,255	▲ 4	-0.3%
	レジャー施設業務全般	1,094	1,055	39	3.7%	1,089	5	0.5%
	ホテルフロント	1,145	1,060	85	8.0%	1,153	▲ 8	-0.7%
	ホテルスタッフ	1,079	1,024	55	5.4%	1,069	10	0.9%
	宿泊施設関連(旅館・民宿)	1,148	1,103	45	4.1%	1,130	18	1.6%
	イベントスタッフ(設営・運営など)	1,190	1,071	119	11.1%	1,189	1	0.1%
	チラシ配布、キャンペーンスタッフ	1,203	1,081	122	11.3%	1,193	10	0.8%
	カーディーラー	1,042	1,007	35	3.5%	1,049	▲ 7	-0.7%
	家事支援	1,080	1,069	11	1.0%	1,088	▲ 8	-0.7%
	その他(販売)	1,036	1,001	35	3.5%	1,040	▲ 4	-0.4%
その他(サービス)	1,087	1,063	24	2.3%	1,079	8	0.7%	
販売・サービス系 全体	1,059	1,024	35	3.4%	1,057	2	0.2%	
フード系	ホールスタッフ(飲食店)	1,051	1,005	46	4.6%	1,048	3	0.3%
	調理・コック・板前(見習含む)	1,047	999	48	4.8%	1,041	6	0.6%
	ファストフード	1,097	1,032	65	6.3%	1,079	18	1.7%
	パン職人・パティシエ	1,010	979	31	3.2%	1,011	▲ 1	-0.1%
	洗い場・パントリー	1,027	1,003	24	2.4%	1,015	12	1.2%
	食品製造・販売	1,020	978	42	4.3%	1,014	6	0.6%
	その他	1,027	990	37	3.7%	1,027	0	0.0%
	フード系 全体	1,045	1,000	45	4.5%	1,040	5	0.5%
製造・物流・清掃系	組立工	1,104	1,065	39	3.7%	1,127	▲ 23	-2.0%
	製造・生産(重工業除く)	1,126	1,070	56	5.2%	1,145	▲ 19	-1.7%
	物流作業	1,087	1,054	33	3.1%	1,108	▲ 21	-1.9%
	発送・仕分け・梱包	1,097	1,060	37	3.5%	1,107	▲ 10	-0.9%
	構内作業・フォークリフト	1,279	1,210	69	5.7%	1,255	24	1.9%
	ドライバー・配送・デリバリー	1,101	1,061	40	3.8%	1,107	▲ 6	-0.5%
	ドライバー(中型・大型・バス・タクシー)	1,163	1,104	59	5.3%	1,157	6	0.5%
	清掃・洗浄・クリーニング	1,049	1,028	21	2.0%	1,046	3	0.3%
	警備員・監視員・パーキングスタッフ	1,086	1,080	6	0.6%	1,071	15	1.4%
	ビルメンテナンス・施設管理	1,040	1,014	26	2.6%	1,038	2	0.2%
	ガソリンスタンドスタッフ	1,030	1,005	25	2.5%	1,026	4	0.4%
	管理人	1,068	1,062	6	0.6%	1,069	▲ 1	-0.1%
	その他	1,133	1,085	48	4.4%	1,140	▲ 7	-0.6%
	製造・物流・清掃系 全体	1,083	1,050	33	3.1%	1,086	▲ 3	-0.3%
事務系	受付	1,069	1,018	51	5.0%	1,051	18	1.7%
	一般事務	1,069	1,119	▲ 50	-4.5%	1,085	▲ 16	-1.5%
	電話対応	1,063	1,056	7	0.7%	1,070	▲ 7	-0.7%
	コールセンタースタッフ	1,223	1,256	▲ 33	-2.6%	1,250	▲ 27	-2.2%
	データ入力	1,092	1,091	1	0.1%	1,097	▲ 5	-0.5%
	医療事務	1,023	977	46	4.7%	1,018	5	0.5%
	その他	1,066	1,042	24	2.3%	1,062	4	0.4%
事務系 全体	1,071	1,067	4	0.4%	1,073	▲ 2	-0.2%	
営業系	営業	1,146	1,172	▲ 26	-2.2%	1,116	30	2.7%
	その他	1,069	1,063	6	0.6%	1,070	▲ 1	-0.1%
	営業系 全体	1,088	1,087	1	0.1%	1,082	6	0.6%
専門職系	看護師	1,592	1,584	8	0.5%	1,608	▲ 16	-1.0%
	医療関係従事者	1,291	1,216	75	6.2%	1,283	8	0.6%
	介護スタッフ	1,118	1,067	51	4.8%	1,133	▲ 15	-1.3%
	訪問介護員(ホームヘルパー)	1,213	1,171	42	3.6%	1,224	▲ 11	-0.9%
	介護福祉士	1,112	1,123	▲ 11	-1.0%	1,165	▲ 53	-4.5%
	サービス管理責任者・サービス提供責任者(介護・福祉系)	1,251	1,109	142	12.8%	1,253	▲ 2	-0.2%
	美容師・理容師	1,072	1,023	49	4.8%	1,052	20	1.9%
	美容系職種	1,031	1,012	19	1.9%	1,015	16	1.6%
	スポーツインストラクター	1,083	1,173	▲ 90	-7.7%	1,097	▲ 14	-1.3%
	塾講師	1,360	1,339	21	1.6%	1,360	0	0.0%
	保育士	1,083	1,062	21	2.0%	1,081	2	0.2%
	家庭教師	1,338	1,280	58	4.5%	1,309	29	2.2%
	幼稚園教諭	1,099	1,091	8	0.7%	1,124	▲ 25	-2.2%
	プログラマー・エンジニア	1,103	1,064	39	3.7%	1,078	25	2.3%
	その他	1,107	1,079	28	2.6%	1,146	▲ 39	-3.4%
専門職系 全体	1,208	1,196	12	1.0%	1,233	▲ 25	-2.0%	
東海 全体	1,071	1,037	34	3.3%	1,073	▲ 2	-0.2%	

※大分類の「その他」は省略。

※各数値は四捨五入しているため、増減額および率が表記内の数値を集計した結果と一致しない場合がある。

Press Release

2023年8月22日

2-4. 関西（大阪府、兵庫県、京都府、奈良県、滋賀県、和歌山県）

大分類	小分類	今月	前年同月比較(2022年7月)			前月比較(2023年6月)		
		平均時給 (円)	平均時給 (円)	増減額 (円)	増減率	平均時給 (円)	増減額 (円)	増減率
販売・サービス系	レジ	1,077	1,000	77	7.7%	1,065	12	1.1%
	販売	1,073	1,044	29	2.8%	1,070	3	0.3%
	アパレル販売	1,069	991	78	7.9%	1,069	0	0.0%
	化粧品販売	1,041	980	61	6.2%	1,041	0	0.0%
	コンビニスタッフ	1,018	983	35	3.6%	1,014	4	0.4%
	ホールスタッフ(パチンコ・遊技場)	1,294	1,296	▲ 2	-0.2%	1,316	▲ 22	-1.7%
	レジャー施設業務全般	1,098	1,084	14	1.3%	1,109	▲ 11	-1.0%
	ホテルフロント	1,169	1,159	10	0.9%	1,176	▲ 7	-0.6%
	ホテルスタッフ	1,165	1,122	43	3.8%	1,161	4	0.3%
	宿泊施設関連(旅館・民宿)	1,140	1,166	▲ 26	-2.2%	1,138	2	0.2%
	イベントスタッフ(設営・運営など)	1,208	1,231	▲ 23	-1.9%	1,226	▲ 18	-1.5%
	チラシ配布、キャンペーンスタッフ	1,284	1,313	▲ 29	-2.2%	1,305	▲ 21	-1.6%
	カーディーラー	1,129	1,029	100	9.7%	1,134	▲ 5	-0.4%
	家事支援	1,113	1,062	51	4.8%	1,125	▲ 12	-1.1%
	その他(販売)	1,104	1,031	73	7.1%	1,110	▲ 6	-0.5%
その他(サービス)	1,159	1,090	69	6.3%	1,139	20	1.8%	
販売・サービス系 全体	1,104	1,071	33	3.1%	1,106	▲ 2	-0.2%	
フード系	ホールスタッフ(飲食店)	1,076	1,031	45	4.4%	1,074	2	0.2%
	調理・コック・板前(見習含む)	1,070	1,021	49	4.8%	1,067	3	0.3%
	ファストフード	1,100	1,027	73	7.1%	1,076	24	2.2%
	パン職人・パティシエ	1,078	1,005	73	7.3%	1,098	▲ 20	-1.8%
	洗い場・パントリー	1,057	1,038	19	1.8%	1,061	▲ 4	-0.4%
	食品製造・販売	1,065	1,030	35	3.4%	1,062	3	0.3%
	その他	1,069	1,017	52	5.1%	1,052	17	1.6%
	フード系 全体	1,073	1,026	47	4.6%	1,069	4	0.4%
製造・物流・清掃系	組立工	1,225	1,208	17	1.4%	1,225	0	0.0%
	製造・生産(重工業除く)	1,217	1,196	21	1.8%	1,219	▲ 2	-0.2%
	物流作業	1,148	1,117	31	2.8%	1,157	▲ 9	-0.8%
	発送・仕分け・梱包	1,161	1,122	39	3.5%	1,159	2	0.2%
	構内作業・フォークリフト	1,390	1,299	91	7.0%	1,379	11	0.8%
	ドライバー・配送・デリバリー	1,132	1,098	34	3.1%	1,138	▲ 6	-0.5%
	ドライバー(中型・大型・バス・タクシー)	1,207	1,153	54	4.7%	1,208	▲ 1	-0.1%
	清掃・洗浄・クリーニング	1,098	1,101	▲ 3	-0.3%	1,097	1	0.1%
	警備員・監視員・パーキングスタッフ	1,098	1,060	38	3.6%	1,114	▲ 16	-1.4%
	ビルメンテナンス・施設管理	1,083	1,042	41	3.9%	1,079	4	0.4%
	ガソリンスタンドスタッフ	1,057	1,030	27	2.6%	1,054	3	0.3%
	管理人	1,106	1,059	47	4.4%	1,112	▲ 6	-0.5%
	その他	1,171	1,171	0	0.0%	1,164	7	0.6%
	製造・物流・清掃系 全体	1,135	1,112	23	2.1%	1,134	1	0.1%
事務系	受付	1,126	1,086	40	3.7%	1,093	33	3.0%
	一般事務	1,167	1,291	▲ 124	-9.6%	1,179	▲ 12	-1.0%
	電話対応	1,206	1,178	28	2.4%	1,177	29	2.5%
	コールセンタースタッフ	1,416	1,511	▲ 95	-6.3%	1,430	▲ 14	-1.0%
	データ入力	1,258	1,244	14	1.1%	1,256	2	0.2%
	医療事務	1,061	1,063	▲ 2	-0.2%	1,050	11	1.0%
	その他	1,181	1,121	60	5.4%	1,178	3	0.3%
	事務系 全体	1,196	1,241	▲ 45	-3.6%	1,192	4	0.3%
営業系	営業	1,365	1,728	▲ 363	-21.0%	1,353	12	0.9%
	その他	1,109	1,064	45	4.2%	1,117	▲ 8	-0.7%
	営業系 全体	1,192	1,341	▲ 149	-11.1%	1,192	0	0.0%
専門職系	看護師	1,703	1,723	▲ 20	-1.2%	1,681	22	1.3%
	医療関係従事者	1,269	1,176	93	7.9%	1,271	▲ 2	-0.2%
	介護スタッフ	1,194	1,150	44	3.8%	1,204	▲ 10	-0.8%
	訪問介護員(ホームヘルパー)	1,343	1,231	112	9.1%	1,291	52	4.0%
	介護福祉士	1,314	1,250	64	5.1%	1,372	▲ 58	-4.2%
	サービス管理責任者・サービス提供責任者(介護・福祉系)	1,142	1,130	12	1.1%	1,155	▲ 13	-1.1%
	美容師・理容師	1,078	1,110	▲ 32	-2.9%	1,107	▲ 29	-2.6%
	美容系職種	1,146	1,125	21	1.9%	1,139	7	0.6%
	スポーツインストラクター	1,051	1,106	▲ 55	-5.0%	1,086	▲ 35	-3.2%
	塾講師	1,491	1,434	57	4.0%	1,439	52	3.6%
	保育士	1,130	1,101	29	2.6%	1,139	▲ 9	-0.8%
	家庭教師	1,342	1,338	4	0.3%	1,320	22	1.7%
	幼稚園教諭	1,149	1,088	61	5.6%	1,161	▲ 12	-1.0%
	プログラマー・エンジニア	1,149	1,159	▲ 10	-0.9%	1,141	8	0.7%
	その他	1,177	1,170	7	0.6%	1,178	▲ 1	-0.1%
専門職系 全体	1,283	1,251	32	2.6%	1,290	▲ 7	-0.5%	
関西 全体	1,122	1,099	23	2.1%	1,123	▲ 1	-0.1%	

※大分類の「その他」は省略。

※各数値は四捨五入しているため、増減額および率が表記内の数値を集計した結果と一致しない場合がある。