

2023年11月15日

－2023年10月度 派遣スタッフ募集時平均時給調査－ 三大都市圏の10月度平均時給は前年同月より39円増加の1,643円

株式会社リクルート（本社：東京都千代田区、代表取締役社長：北村 吉弘）の調査研究機関『ジョブズリサーチセンター（JBRC）』（<https://jbrc.recruit.co.jp/>）が、2023年10月度の「派遣スタッフ募集時平均時給調査」をまとめましたので、ご報告致します。

IT・技術系、製造・物流・清掃系で過去最高額を更新



ジョブズリサーチ
センター長
宇佐川 邦子

三大都市圏の10月度平均時給は、全体で前年同月より39円増加の1,643円（増減率+2.4%）となり、「IT・技術系」「製造・物流・清掃系」で過去最高額^{*}を更新しました（^{*}2018年3月度以降の集計データによる）。特に「IT・技術系」では前年同月より109円増加（増減率+5.0%）と大きな上昇で、自動車生産数の増加の影響を受けた車載部品などの品質保証の求人や、企業内のIT化に向けた求人などが多く見受けられました。

「製造・物流・清掃系」では引き続きドライバーの求人ニーズが増加しており、前年同月と比較して「普通免許可」の求人が増加するなど、業務に合わせ応募条件を緩和している動きがありました。また、介護関連求人では、清掃のみや血圧測定のみを行う看護師求人など、業務の切り出しが行われています。人材不足下においては、業務を細分化することにより、ブランクのある方、短時間だけ働きたい方などが労働市場に参加しやすくなるでしょう。

■ 三大都市圏全体

○三大都市圏の平均時給は 1,643円（前年同月1,604円、前月1,635円） [3P]

前年同月より39円増加（増減率+2.4%）、前月より8円増加（同+0.5%）となった。職種別に見ると、前年同月比は「IT・技術系」（増減額+109円、増減率+5.0%）など5職種でプラス。前月比は「医療介護・教育系」（増減額+27円、増減率+1.8%）など4職種でプラスとなった。

■ 三大都市圏エリア別…前年同月比は関東・東海・関西ともにプラス

○関東の平均時給は 1,749円（前年同月1,694円、前月1,742円） [6P]

前年同月より55円増加（増減率+3.2%）、前月より7円増加（同+0.4%）となった。職種別に見ると、前年同月比は「IT・技術系」（増減額+123円、増減率+5.4%）など5職種でプラス。前月比は「医療介護・教育系」（増減額+31円、増減率+2.0%）など3職種でプラスとなった。

○東海の平均時給は 1,445円（前年同月1,427円、前月1,436円） [7P]

前年同月より18円増加（増減率+1.3%）、前月より9円増加（同+0.6%）となった。職種別に見ると、前年同月比は「製造・物流・清掃系」（増減額+33円、増減率+2.5%）など4職種でプラス。前月比は「医療介護・教育系」（増減額+13円、増減率+1.0%）など3職種でプラスとなった。

○関西の平均時給は 1,472円（前年同月1,453円、前月1,469円） [8P]

前年同月より19円増加（増減率+1.3%）、前月より3円増加（同+0.2%）となった。職種別に見ると、前年同月比は「IT・技術系」（増減額+70円、増減率+3.6%）など全職種でプラス。前月比は「医療介護・教育系」（増減額+20円、増減率+1.5%）など5職種でプラスとなった。

2023年11月15日

■ 調査概要

当社が企画運営する求人メディア『リクナビ派遣』『TOWNWORK』に掲載された求人情報より、派遣スタッフの募集時平均時給を集計した。

※各数値は四捨五入しているため、増減額および率が表記内の数値を集計した結果と一致しない場合がある。

<集計対象件数（三大都市圏）>

2023年10月度 105万2,066件

※当該件数は平均時給調査に際して集計した求人の件数であり、集計対象とする求人メディアに掲載されている求人の総数ではない。当該件数を用いてその他の月の集計対象件数と単純比較することはできないため注意が必要。

<集計対象期間について>

『リクナビ派遣』：2023年9月27日（水）～10月24日（火）

『TOWNWORK』：2023年10月1日（日）～10月31日（火）

<集計対象職種について> ※集計対象媒体・職種分類を2022年4月度より変更

| 大分類 | 小分類 |
|----------------|-------------------------|
| オフィスワーク系 | * 一般事務 |
| | * 営業事務 |
| | 貿易事務・国際事務 |
| | 特許事務 |
| | 英文事務 |
| | 通訳・翻訳 |
| | 金融事務 |
| | * 経理・会計 |
| | 総務・人事・広報・宣伝 |
| | 秘書 |
| | 受付 |
| | データ入力 |
| | 企画・マーケティング |
| | オフィスワーク系その他 |
| 営業・販売・サービス系 | 営業・企画営業 |
| | 販売 |
| | 接客・ショールーム・カウンター窓口 |
| | テレオペ・テレマーケティング・スーパーバイザー |
| | ● 食品製造・販売 |
| 製造・物流・清掃系 | * 営業・販売・サービス系その他 |
| | ● 組立工 |
| | ● 製造・生産（重工業） |
| | ● 製造・生産（その他） |
| | ● 品質管理・保証・検査 |
| | ● 発送・仕分け・梱包 |
| | ● 物流作業 |
| | ● 構内作業・フォークリフト |
| | ● ドライバー・配送・デリバリー |
| | ● 清掃・洗浄・クリーニング |
| ● 製造・物流・清掃系その他 | |

| 大分類 | 小分類 | |
|---------------|-----------------------|-------|
| IT・技術系 | SE・プログラマー・ネットワークエンジニア | |
| | 運用管理・保守 | |
| | ユーザーサポート・ヘルプデスク | |
| | テスト・評価 | |
| | CADオペレーター・CAD設計 | |
| | 設計（電子・機械・建築） | |
| | 研究開発 | |
| | * IT・技術系その他 | |
| | クリエイティブ系 | デザイナー |
| | | Web関連 |
| 編集・制作・校正 | | |
| DTPオペレーター | | |
| クリエイティブ系その他 | | |
| 医療介護・教育系 | 医療事務 | |
| | * 介護スタッフ・介護福祉士 | |
| | 看護師・准看護師 | |
| | * その他医療関連 | |
| ● 学校事務・その他教育系 | | |
| その他（非掲載） | | |

※接待のある飲食業の職種は除く

●：新設

*：名称変更、分類変更

「OA事務」「OAオペレーター」を「一般事務」に統合

「営業アシスタント」を「営業事務」に統合

「経理・英文経理」「財務・会計」を「経理・会計」に統合

「旅行関連」「エステティシャン」を「営業・販売・サービス系 その他」に統合

「OAインストラクター」を「IT・技術系 その他」に統合

「介護関連」を「介護スタッフ・介護福祉士」に名称変更

「その他医療・介護関連」「治験関連」を「その他医療関連」に統合

「学校事務・その他教育」「インストラクター・講師」を「学校事務・その他教育系」に統合

<集計対象媒体について>

『リクナビ派遣』：派遣の仕事探しの総合求人メディア。関東、東海、関西エリアを中心に、全国8版を展開。

『TOWNWORK』：「家の近くで働きたい」「学校の近くで働きたい」など勤務地を重視する読者へ向けた求人メディア。全国で展開。

<エリア区分について> 対象媒体に掲載される求人情報の勤務所在地に準拠し、以下の通りとした。

関東：東京都、神奈川県、千葉県、埼玉県、茨城県、栃木県、群馬県、山梨県

東海：愛知県、三重県、岐阜県、静岡県

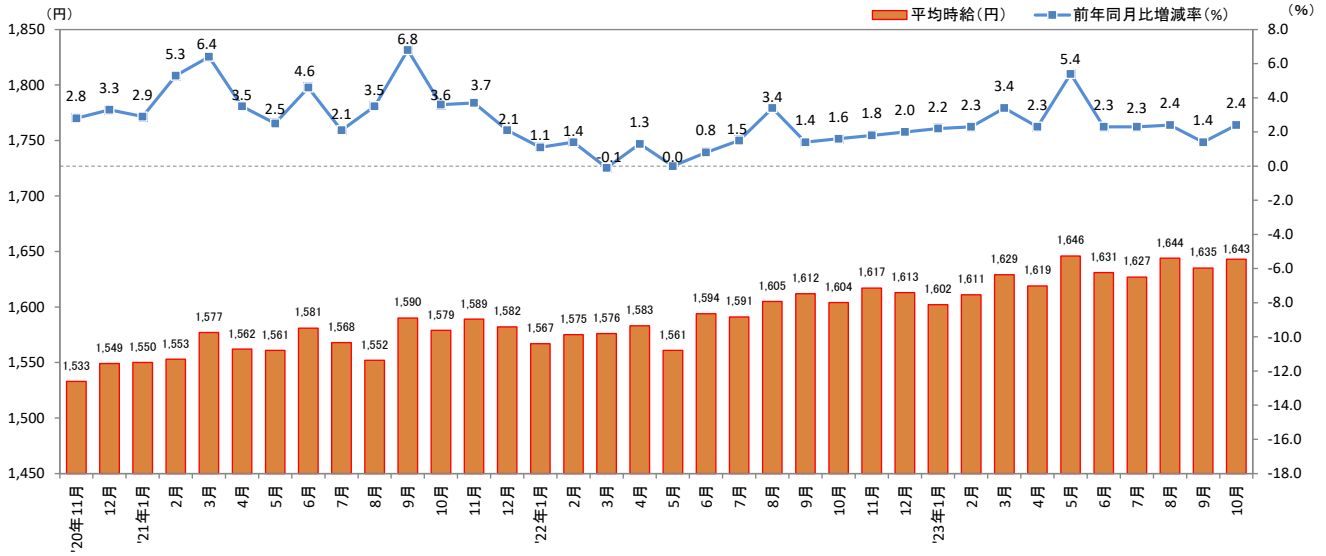
関西：大阪府、兵庫県、京都府、奈良県、滋賀県、和歌山県

本件に関する
お問い合わせ先

<https://www.recruit.co.jp/support/form/>

2023年11月15日

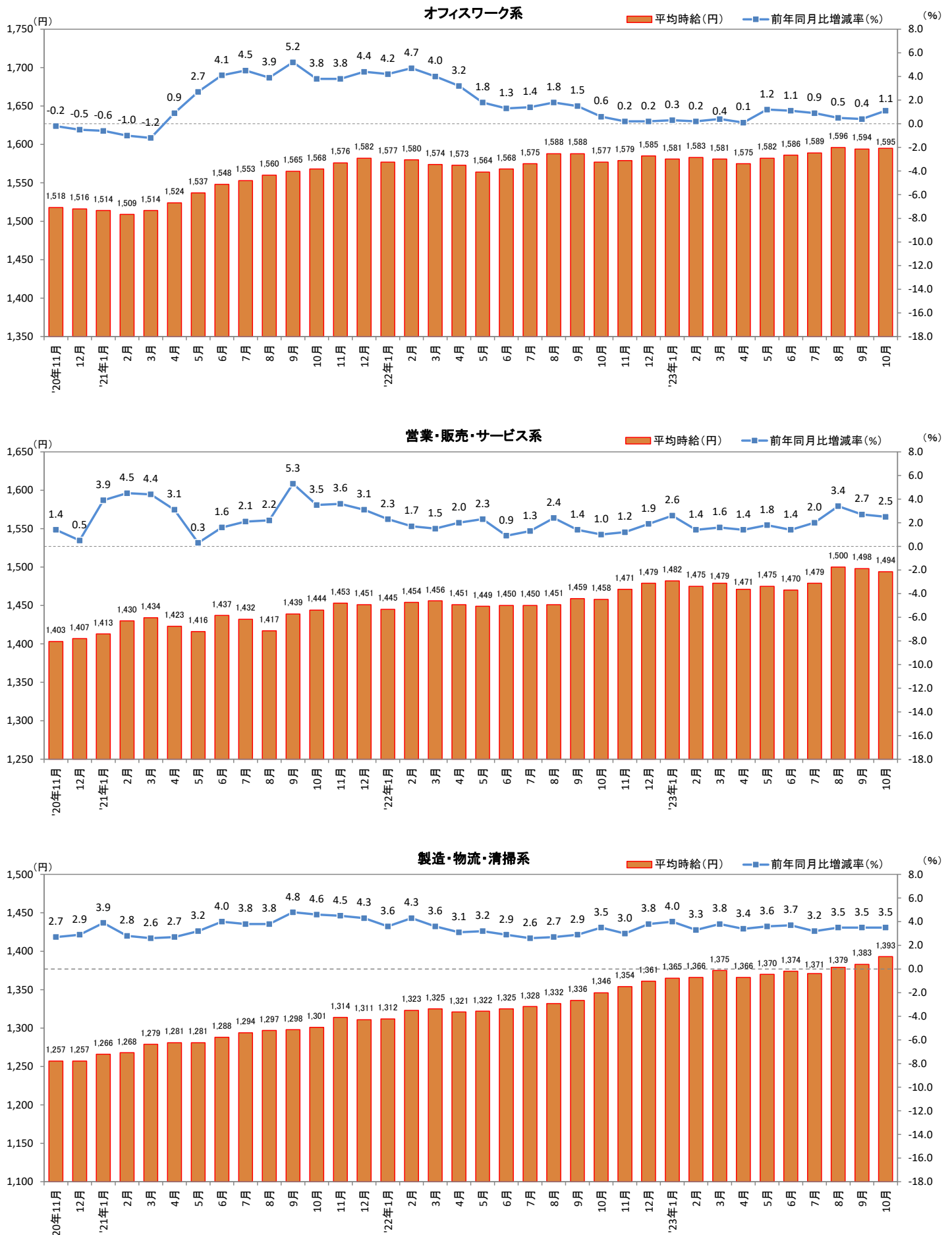
1-1. 三大都市圏（関東・東海・関西）平均時給推移



| 大分類 | 小分類 | 今月 | 前年同月比較(2022年10月) | | | 前月比較(2023年9月) | | | |
|----------------|-------------------------|-----------------------|------------------|---------|---------|---------------|---------|---------|------|
| | | 平均時給 (円) | 平均時給 (円) | 増減額 (円) | 増減率 (%) | 平均時給 (円) | 増減額 (円) | 増減率 (%) | |
| オフィスワーク系 | 一般事務 | 1,560 | 1,544 | 16 | 1.0% | 1,555 | 5 | 0.3% | |
| | 営業事務 | 1,612 | 1,598 | 14 | 0.9% | 1,612 | 0 | 0.0% | |
| | 貿易事務・国際事務 | 1,662 | 1,638 | 24 | 1.5% | 1,656 | 6 | 0.4% | |
| | 特許事務 | 1,848 | 1,851 | ▲ 3 | -0.2% | 1,846 | 2 | 0.1% | |
| | 英文事務 | 1,801 | 1,760 | 41 | 2.3% | 1,809 | ▲ 8 | -0.4% | |
| | 通訳・翻訳 | 1,821 | 1,947 | ▲ 126 | -6.5% | 1,821 | 0 | 0.0% | |
| | 金融事務 | 1,509 | 1,530 | ▲ 21 | -1.4% | 1,512 | ▲ 3 | -0.2% | |
| | 経理・会計 | 1,672 | 1,639 | 33 | 2.0% | 1,670 | 2 | 0.1% | |
| | 総務・人事・広報・宣伝 | 1,673 | 1,656 | 17 | 1.0% | 1,668 | 5 | 0.3% | |
| | 秘書 | 1,749 | 1,721 | 28 | 1.6% | 1,751 | ▲ 2 | -0.1% | |
| | 受付 | 1,476 | 1,429 | 47 | 3.3% | 1,470 | 6 | 0.4% | |
| | データ入力 | 1,555 | 1,519 | 36 | 2.4% | 1,561 | ▲ 6 | -0.4% | |
| | 企画・マーケティング | 1,910 | 1,871 | 39 | 2.1% | 1,923 | ▲ 13 | -0.7% | |
| | オフィスワーク系その他 | 1,515 | 1,481 | 34 | 2.3% | 1,521 | ▲ 6 | -0.4% | |
| オフィスワーク系 全体 | 1,595 | 1,577 | 18 | 1.1% | 1,594 | 1 | 0.1% | | |
| 営業・販売・サービス系 | 営業・企画営業 | 1,695 | 1,689 | 6 | 0.4% | 1,699 | ▲ 4 | -0.2% | |
| | 販売 | 1,438 | 1,404 | 34 | 2.4% | 1,436 | 2 | 0.1% | |
| | 接客・ショールーム・カウンター窓口 | 1,486 | 1,418 | 68 | 4.8% | 1,478 | 8 | 0.5% | |
| | テレオペ・テレマーケティング・スーパーバイザー | 1,594 | 1,531 | 63 | 4.1% | 1,604 | ▲ 10 | -0.6% | |
| | 食品製造・販売 | 1,347 | 1,316 | 31 | 2.4% | 1,340 | 7 | 0.5% | |
| | 営業・販売・サービス系その他 | 1,429 | 1,385 | 44 | 3.2% | 1,431 | ▲ 2 | -0.1% | |
| | 営業・販売・サービス系 全体 | 1,494 | 1,458 | 36 | 2.5% | 1,498 | ▲ 4 | -0.3% | |
| | 製造・物流・清掃系 | 組立工 | 1,376 | 1,356 | 20 | 1.5% | 1,372 | 4 | 0.3% |
| 製造・生産(重工業) | | 1,472 | 1,414 | 58 | 4.1% | 1,469 | 3 | 0.2% | |
| 製造・生産(その他) | | 1,369 | 1,339 | 30 | 2.2% | 1,366 | 3 | 0.2% | |
| 品質管理・保証・検査 | | 1,367 | 1,318 | 49 | 3.7% | 1,346 | 21 | 1.6% | |
| 発送・仕分け・梱包 | | 1,368 | 1,315 | 53 | 4.0% | 1,352 | 16 | 1.2% | |
| 物流作業 | | 1,335 | 1,306 | 29 | 2.2% | 1,327 | 8 | 0.6% | |
| 構内作業・フォークリフト | | 1,443 | 1,412 | 31 | 2.2% | 1,435 | 8 | 0.6% | |
| ドライバー・配送・デリバリー | | 1,395 | 1,340 | 55 | 4.1% | 1,392 | 3 | 0.2% | |
| 清掃・洗浄・クリーニング | | 1,482 | 1,417 | 65 | 4.6% | 1,467 | 15 | 1.0% | |
| 製造・物流・清掃系その他 | | 1,456 | 1,417 | 39 | 2.8% | 1,449 | 7 | 0.5% | |
| 製造・物流・清掃系 全体 | | 1,393 | 1,346 | 47 | 3.5% | 1,383 | 10 | 0.7% | |
| IT・技術系 | | SE・プログラマー・ネットワークエンジニア | 2,658 | 2,559 | 99 | 3.9% | 2,641 | 17 | 0.6% |
| | | 運用管理・保守 | 2,267 | 2,324 | ▲ 57 | -2.5% | 2,257 | 10 | 0.4% |
| | ユーザーサポート・ヘルプデスク | 1,966 | 1,889 | 77 | 4.1% | 1,952 | 14 | 0.7% | |
| | テスト・評価 | 2,005 | 1,996 | 9 | 0.5% | 1,993 | 12 | 0.6% | |
| | CADオペレーター・CAD設計 | 1,932 | 1,932 | 0 | 0.0% | 1,928 | 4 | 0.2% | |
| | 設計(電子・機械・建築) | 2,381 | 2,281 | 100 | 4.4% | 2,398 | ▲ 17 | -0.7% | |
| | 研究開発 | 1,690 | 1,706 | ▲ 16 | -0.9% | 1,696 | ▲ 6 | -0.4% | |
| | IT・技術系その他 | 2,042 | 1,817 | 225 | 12.4% | 2,038 | 4 | 0.2% | |
| | IT・技術系 全体 | 2,293 | 2,184 | 109 | 5.0% | 2,265 | 28 | 1.2% | |
| クリエイティブ系 | デザイナー | 1,644 | 1,615 | 29 | 1.8% | 1,625 | 19 | 1.2% | |
| | Web関連 | 1,963 | 1,963 | 0 | 0.0% | 1,967 | ▲ 4 | -0.2% | |
| | 編集・制作・校正 | 1,838 | 1,866 | ▲ 28 | -1.5% | 1,851 | ▲ 13 | -0.7% | |
| | DTPオペレーター | 1,721 | 1,688 | 33 | 2.0% | 1,706 | 15 | 0.9% | |
| | クリエイティブ系その他 | 1,770 | 1,811 | ▲ 41 | -2.3% | 1,785 | ▲ 15 | -0.8% | |
| | クリエイティブ系 全体 | 1,878 | 1,878 | 0 | 0.0% | 1,889 | ▲ 11 | -0.6% | |
| 医療介護・教育系 | 医療事務 | 1,394 | 1,378 | 16 | 1.2% | 1,389 | 5 | 0.4% | |
| | 介護スタッフ・介護福祉士 | 1,426 | 1,433 | ▲ 7 | -0.5% | 1,413 | 13 | 0.9% | |
| | 看護師・准看護師 | 2,149 | 2,177 | ▲ 28 | -1.3% | 2,121 | 28 | 1.3% | |
| | その他医療関連 | 1,455 | 1,363 | 92 | 6.7% | 1,424 | 31 | 2.2% | |
| | 学校事務・その他教育系 | 1,467 | 1,412 | 55 | 3.9% | 1,447 | 20 | 1.4% | |
| | 医療介護・教育系 全体 | 1,488 | 1,457 | 31 | 2.1% | 1,461 | 27 | 1.8% | |
| 三大都市圏 全体 | 1,643 | 1,604 | 39 | 2.4% | 1,635 | 8 | 0.5% | | |

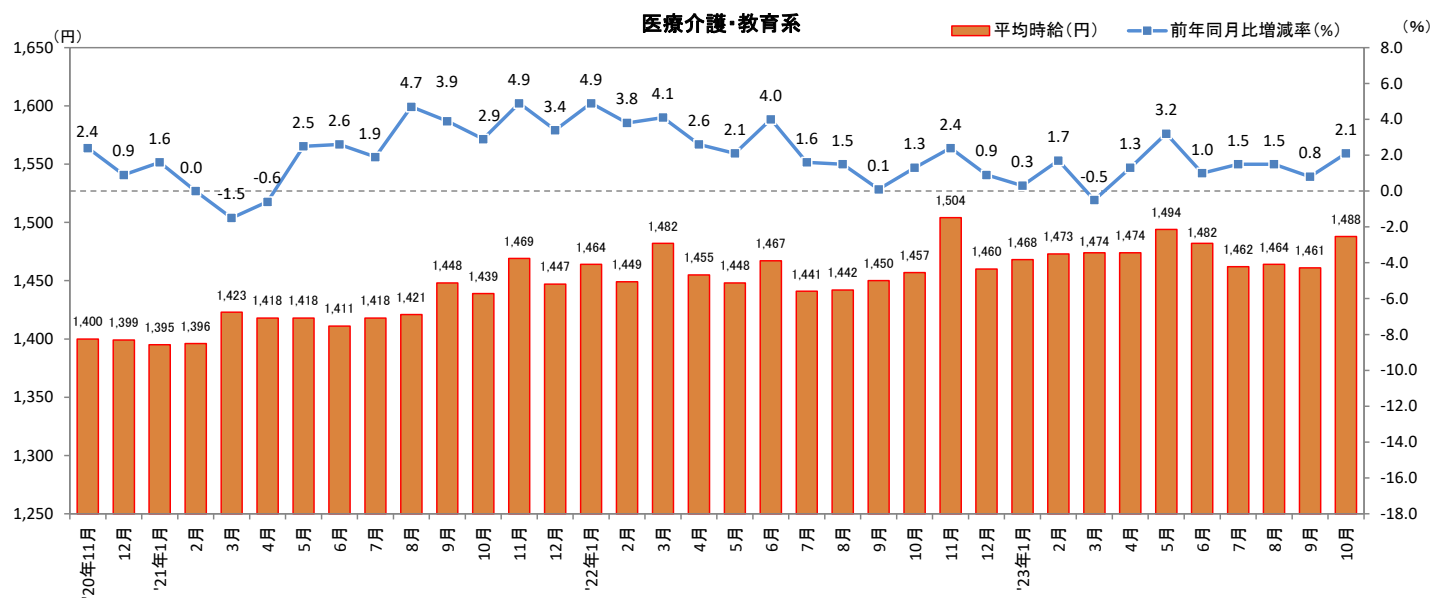
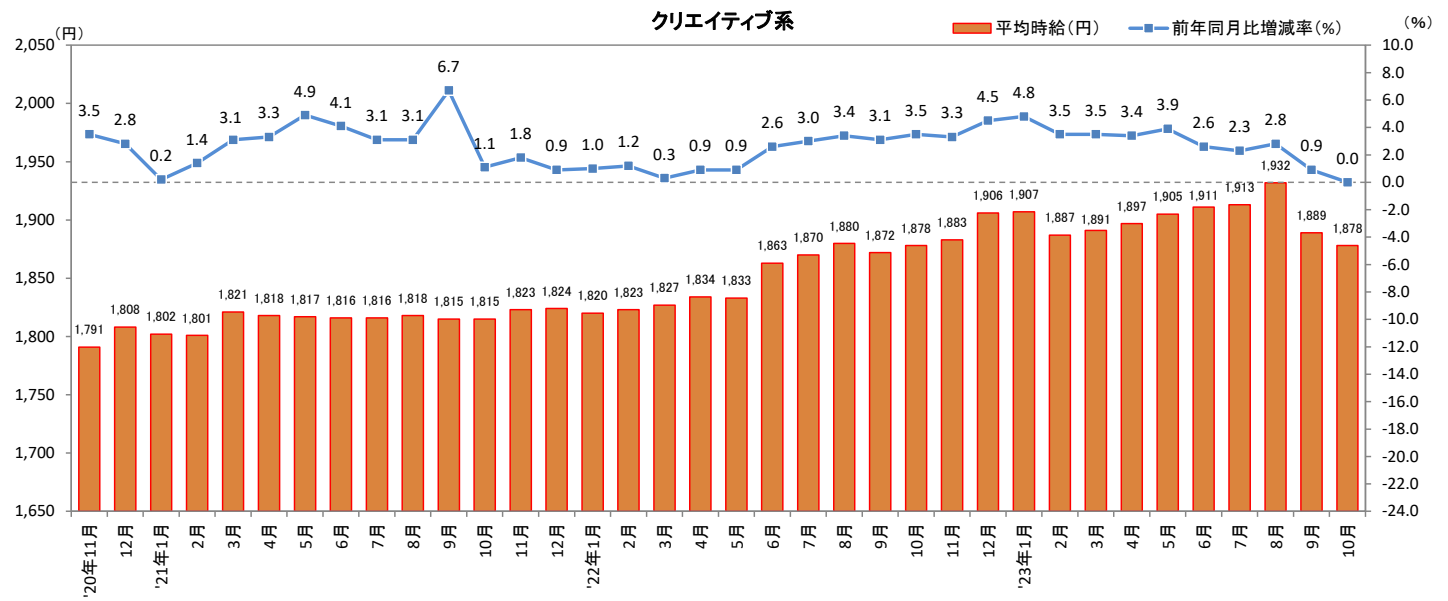
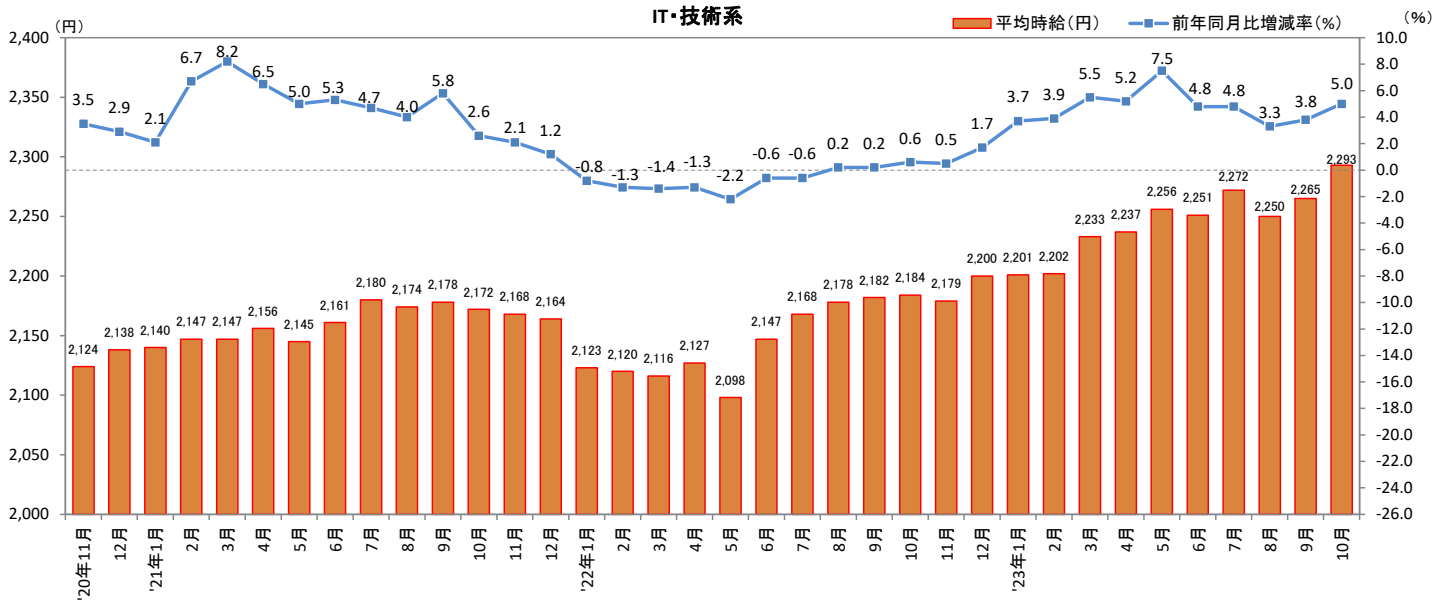
2023年11月15日

1-2. 三大都市圏（関東・東海・関西）職種別 平均時給推移



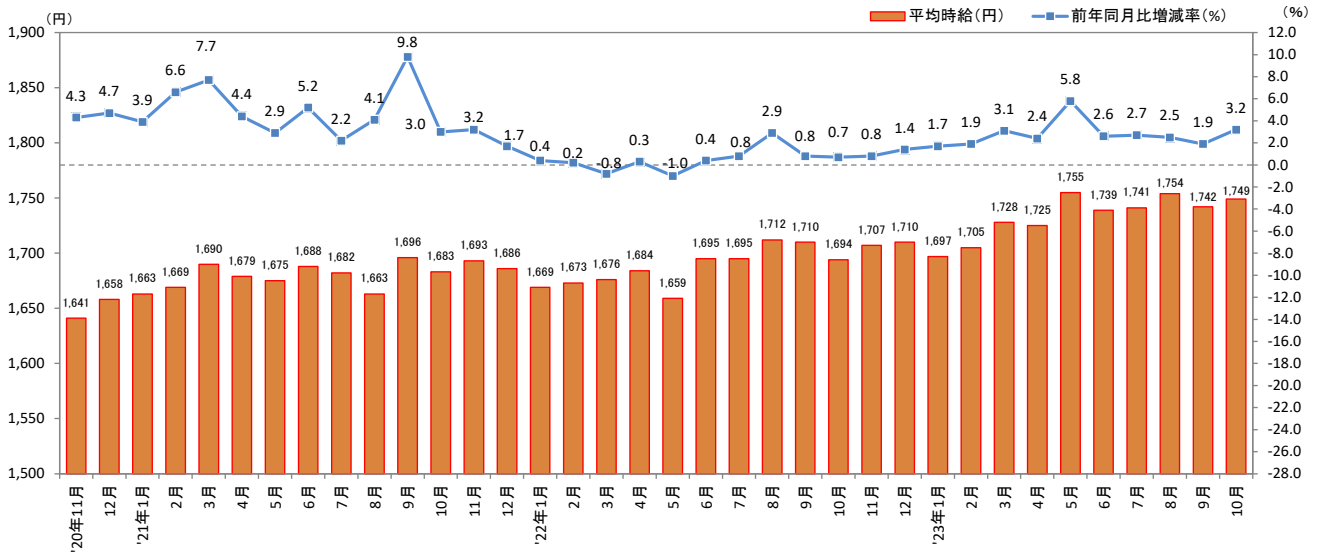
2023年11月15日

1-2. 三大都市圏（関東・東海・関西）職種別 平均時給推移（続き）



2023年11月15日

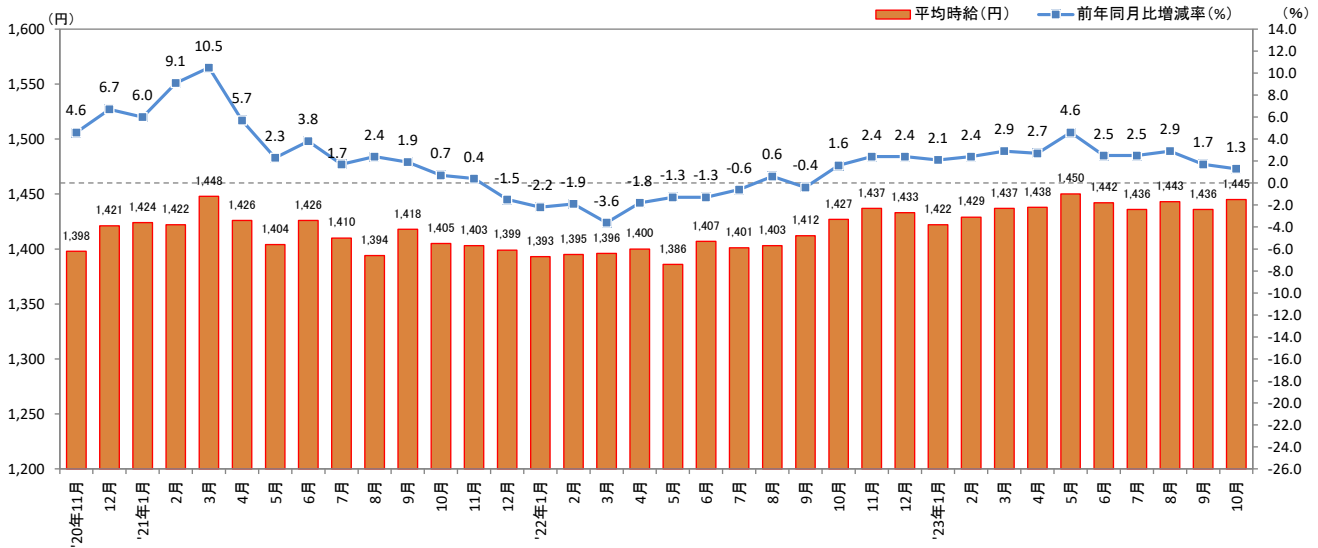
2-1. 関東（東京都、神奈川県、千葉県、埼玉県、茨城県、栃木県、群馬県、山梨県）



| 大分類 | 小分類 | 今月 | 前年同月比較(2022年10月) | | | 前月比較(2023年9月) | | |
|-------------------------|-----------------------|--------------|------------------|-------------|--------------|---------------|-------------|-------|
| | | 平均時給(円) | 平均時給(円) | 増減額(円) | 増減率 | 平均時給(円) | 増減額(円) | 増減率 |
| オフィスワーク系 | 一般事務 | 1,642 | 1,620 | 22 | 1.4% | 1,645 | ▲ 3 | -0.2% |
| | 営業事務 | 1,679 | 1,658 | 21 | 1.3% | 1,686 | ▲ 7 | -0.4% |
| | 貿易事務・国際事務 | 1,775 | 1,740 | 35 | 2.0% | 1,780 | ▲ 5 | -0.3% |
| | 特許事務 | 1,940 | 1,905 | 35 | 1.8% | 1,925 | ▲ 15 | 0.8% |
| | 英文事務 | 1,855 | 1,823 | 32 | 1.8% | 1,869 | ▲ 14 | -0.7% |
| | 通訳・翻訳 | 2,044 | 1,996 | 48 | 2.4% | 2,054 | ▲ 10 | -0.5% |
| | 金融事務 | 1,618 | 1,599 | 19 | 1.2% | 1,630 | ▲ 12 | -0.7% |
| | 経理・会計 | 1,765 | 1,717 | 48 | 2.8% | 1,765 | 0 | 0.0% |
| | 総務・人事・広報・宣伝 | 1,742 | 1,717 | 25 | 1.5% | 1,744 | ▲ 2 | -0.1% |
| | 秘書 | 1,810 | 1,777 | 33 | 1.9% | 1,816 | ▲ 6 | -0.3% |
| | 受付 | 1,545 | 1,487 | 58 | 3.9% | 1,546 | ▲ 1 | -0.1% |
| | データ入力 | 1,623 | 1,590 | 33 | 2.1% | 1,633 | ▲ 10 | -0.6% |
| | 企画・マーケティング | 1,942 | 1,898 | 44 | 2.3% | 1,954 | ▲ 12 | -0.6% |
| | オフィスワーク系その他 | 1,581 | 1,545 | 36 | 2.3% | 1,590 | ▲ 9 | -0.6% |
| | オフィスワーク系 全体 | 1,679 | 1,652 | 27 | 1.6% | 1,685 | ▲ 6 | -0.4% |
| | 営業・販売・サービス系 | 営業・企画営業 | 1,773 | 1,759 | 14 | 0.8% | 1,787 | ▲ 14 |
| 販売 | | 1,488 | 1,424 | 64 | 4.5% | 1,481 | 7 | 0.5% |
| 接客・ショールーム・カウンター窓口 | | 1,528 | 1,466 | 62 | 4.2% | 1,521 | 7 | 0.5% |
| テレオペ・テレマーケティング・スーパーバイザー | | 1,653 | 1,597 | 56 | 3.5% | 1,666 | ▲ 13 | -0.8% |
| 食品製造・販売 | | 1,405 | 1,368 | 37 | 2.7% | 1,392 | 13 | 0.9% |
| 営業・販売・サービス系その他 | | 1,486 | 1,417 | 69 | 4.9% | 1,482 | 4 | 0.3% |
| 営業・販売・サービス系 全体 | | 1,571 | 1,509 | 62 | 4.1% | 1,574 | ▲ 3 | -0.2% |
| 製造・物流・清掃系 | | 組立工 | 1,400 | 1,371 | 29 | 2.1% | 1,391 | 9 |
| | 製造・生産(重工業) | 1,514 | 1,394 | 120 | 8.6% | 1,493 | 21 | 1.4% |
| | 製造・生産(その他) | 1,398 | 1,358 | 40 | 2.9% | 1,382 | 16 | 1.2% |
| | 品質管理・保証・検査 | 1,395 | 1,330 | 65 | 4.9% | 1,369 | 26 | 1.9% |
| | 発送・仕分け・梱包 | 1,391 | 1,336 | 55 | 4.1% | 1,371 | 20 | 1.5% |
| | 物流作業 | 1,352 | 1,314 | 38 | 2.9% | 1,336 | 16 | 1.2% |
| | 構内作業・フォークリフト | 1,476 | 1,440 | 36 | 2.5% | 1,468 | 8 | 0.5% |
| | ドライバー・配送・デリバリー | 1,433 | 1,366 | 67 | 4.9% | 1,430 | 3 | 0.2% |
| | 清掃・洗浄・クリーニング | 1,554 | 1,478 | 76 | 5.1% | 1,542 | 12 | 0.8% |
| | 製造・物流・清掃系その他 | 1,488 | 1,437 | 51 | 3.5% | 1,477 | 11 | 0.7% |
| | 製造・物流・清掃系 全体 | 1,431 | 1,370 | 61 | 4.5% | 1,418 | 13 | 0.9% |
| IT・技術系 | SE・プログラマー・ネットワークエンジニア | 2,750 | 2,671 | 79 | 3.0% | 2,734 | 16 | 0.6% |
| | 運用管理・保守 | 2,317 | 2,375 | ▲ 58 | -2.4% | 2,311 | 6 | 0.3% |
| | ユーザーサポート・ヘルプデスク | 2,027 | 1,927 | 100 | 5.2% | 2,003 | 24 | 1.2% |
| | テスト・評価 | 2,157 | 2,108 | 49 | 2.3% | 2,130 | 27 | 1.3% |
| | CADオペレーター・CAD設計 | 2,031 | 1,998 | 33 | 1.7% | 2,019 | 12 | 0.6% |
| | 設計(電子・機械・建築) | 2,547 | 2,413 | 134 | 5.6% | 2,552 | ▲ 5 | -0.2% |
| | 研究開発 | 1,723 | 1,870 | ▲ 147 | -7.9% | 1,732 | ▲ 9 | -0.5% |
| | IT・技術系その他 | 2,148 | 1,926 | 222 | 11.5% | 2,116 | 32 | 1.5% |
| | IT・技術系 全体 | 2,410 | 2,287 | 123 | 5.4% | 2,373 | 37 | 1.6% |
| | クリエイティブ系 | デザイナー | 1,694 | 1,726 | ▲ 32 | -1.9% | 1,698 | ▲ 4 |
| Web関連 | | 1,989 | 1,999 | ▲ 10 | -0.5% | 1,991 | ▲ 2 | -0.1% |
| 編集・制作・校正 | | 1,858 | 1,891 | ▲ 33 | -1.7% | 1,873 | ▲ 15 | -0.8% |
| DTPオペレーター | | 1,795 | 1,748 | 47 | 2.7% | 1,782 | 13 | 0.7% |
| クリエイティブ系その他 | | 1,827 | 1,871 | ▲ 44 | -2.4% | 1,842 | ▲ 15 | -0.8% |
| クリエイティブ系 全体 | | 1,917 | 1,923 | ▲ 6 | -0.3% | 1,926 | ▲ 9 | -0.5% |
| 医療介護・教育系 | 医療事務 | 1,438 | 1,435 | 3 | 0.2% | 1,439 | ▲ 1 | -0.1% |
| | 介護スタッフ・介護福祉士 | 1,496 | 1,503 | ▲ 7 | -0.5% | 1,477 | 19 | 1.3% |
| | 看護師・准看護師 | 2,172 | 2,238 | ▲ 66 | -2.9% | 2,155 | 17 | 0.8% |
| | その他医療関連 | 1,552 | 1,444 | 108 | 7.5% | 1,519 | 33 | 2.2% |
| | 学校事務・その他教育系 | 1,568 | 1,470 | 98 | 6.7% | 1,541 | 27 | 1.8% |
| | 医療介護・教育系 全体 | 1,566 | 1,523 | 43 | 2.8% | 1,535 | 31 | 2.0% |
| 関東 全体 | 1,749 | 1,694 | 55 | 3.2% | 1,742 | 7 | 0.4% | |

2023年11月15日

2-2. 東海（愛知県、三重県、岐阜県、静岡県）

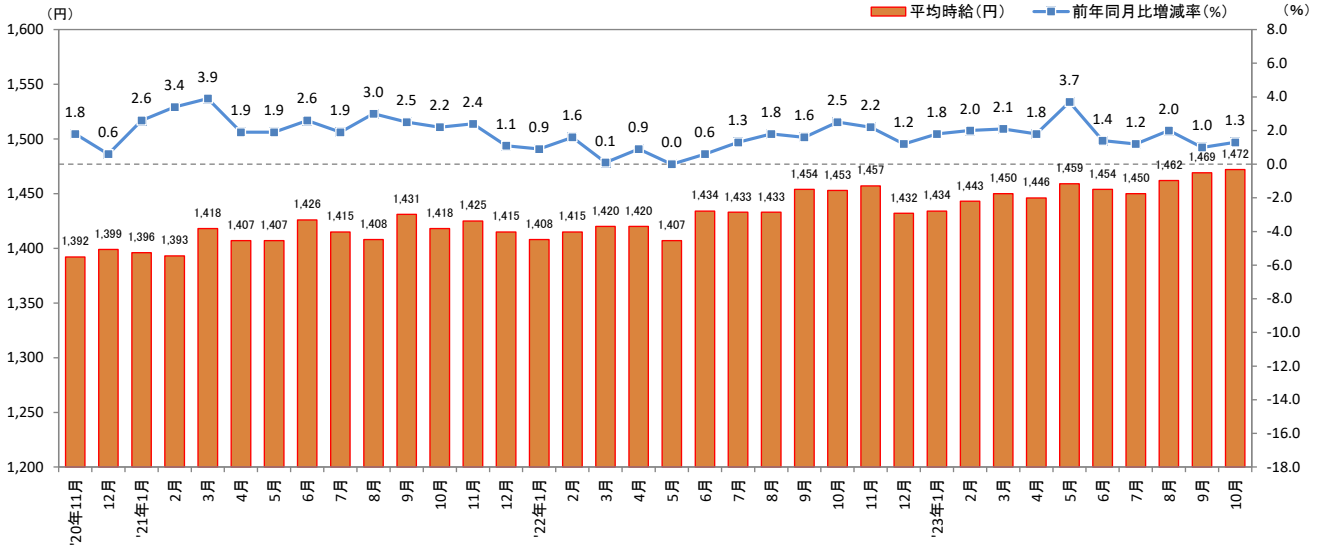


| 大分類 | 小分類 | 今月 | 前年同月比較(2022年10月) | | | 前月比較(2023年9月) | | |
|----------------|-------------------------|-----------------------|------------------|-------------|--------------|---------------|-------------|---------|
| | | 平均時給 (円) | 平均時給 (円) | 増減額 (円) | 増減率 (%) | 平均時給 (円) | 増減額 (円) | 増減率 (%) |
| オフィスワーク系 | 一般事務 | 1,389 | 1,369 | 20 | 1.5% | 1,375 | 14 | 1.0% |
| | 営業事務 | 1,409 | 1,405 | 4 | 0.3% | 1,400 | 9 | 0.6% |
| | 貿易事務・国際事務 | 1,479 | 1,471 | 8 | 0.5% | 1,454 | 25 | 1.7% |
| | 特許事務 | - | - | - | - | - | - | - |
| | 英文事務 | 1,538 | 1,497 | 41 | 2.7% | 1,533 | 5 | 0.3% |
| | 通訳・翻訳 | 1,727 | 1,700 | 27 | 1.6% | 1,768 | ▲ 41 | -2.3% |
| | 金融事務 | 1,402 | 1,399 | 3 | 0.2% | 1,408 | ▲ 6 | -0.4% |
| | 経理・会計 | 1,428 | 1,408 | 20 | 1.4% | 1,419 | 9 | 0.6% |
| | 総務・人事・広報・宣伝 | 1,426 | 1,403 | 23 | 1.6% | 1,418 | 8 | 0.6% |
| | 秘書 | 1,482 | 1,440 | 42 | 2.9% | 1,437 | 45 | 3.1% |
| | 受付 | 1,352 | 1,367 | ▲ 15 | -1.1% | 1,340 | 12 | 0.9% |
| | データ入力 | 1,362 | 1,336 | 26 | 1.9% | 1,355 | 7 | 0.5% |
| | 企画・マーケティング | 1,636 | 1,555 | 81 | 5.2% | 1,570 | 66 | 4.2% |
| | オフィスワーク系その他 | 1,347 | 1,294 | 53 | 4.1% | 1,338 | 9 | 0.7% |
| | オフィスワーク系 全体 | 1,400 | 1,381 | 19 | 1.4% | 1,387 | 13 | 0.9% |
| 営業・販売・サービス系 | 営業・企画営業 | 1,502 | 1,573 | ▲ 71 | -4.5% | 1,514 | ▲ 12 | -0.8% |
| | 販売 | 1,432 | 1,449 | ▲ 17 | -1.2% | 1,435 | ▲ 3 | -0.2% |
| | 接客・ショールーム・カウンター窓口 | 1,329 | 1,327 | 2 | 0.2% | 1,344 | ▲ 15 | -1.1% |
| | テレオペ・テレマーケティング・スーパーバイザー | 1,394 | 1,366 | 28 | 2.0% | 1,392 | 2 | 0.1% |
| | 食品製造・販売 | 1,270 | 1,216 | 54 | 4.4% | 1,279 | ▲ 9 | -0.7% |
| | 営業・販売・サービス系その他 | 1,339 | 1,343 | ▲ 4 | -0.3% | 1,351 | ▲ 12 | -0.9% |
| | 営業・販売・サービス系 全体 | 1,398 | 1,410 | ▲ 12 | -0.9% | 1,407 | ▲ 9 | -0.6% |
| | 製造・物流・清掃系 | 組立工 | 1,370 | 1,360 | 10 | 0.7% | 1,376 | ▲ 6 |
| 製造・生産(重工業) | | 1,493 | 1,445 | 48 | 3.3% | 1,491 | 2 | 0.1% |
| 製造・生産(その他) | | 1,373 | 1,332 | 41 | 3.1% | 1,373 | 0 | 0.0% |
| 品質管理・保証・検査 | | 1,344 | 1,310 | 34 | 2.6% | 1,335 | 9 | 0.7% |
| 発送・仕分け・梱包 | | 1,360 | 1,307 | 53 | 4.1% | 1,353 | 7 | 0.5% |
| 物流作業 | | 1,352 | 1,317 | 35 | 2.7% | 1,351 | 1 | 0.1% |
| 構内作業・フォークリフト | | 1,390 | 1,376 | 14 | 1.0% | 1,383 | 7 | 0.5% |
| ドライバー・配送・デリバリー | | 1,381 | 1,313 | 68 | 5.2% | 1,376 | 5 | 0.4% |
| 清掃・洗浄・クリーニング | | 1,363 | 1,334 | 29 | 2.2% | 1,347 | 16 | 1.2% |
| 製造・物流・清掃系その他 | | 1,412 | 1,414 | ▲ 2 | -0.1% | 1,404 | 8 | 0.6% |
| 製造・物流・清掃系 全体 | | 1,371 | 1,338 | 33 | 2.5% | 1,366 | 5 | 0.4% |
| IT・技術系 | | SE・プログラマー・ネットワークエンジニア | 2,183 | 2,196 | ▲ 13 | -0.6% | 2,212 | ▲ 29 |
| | 運用管理・保守 | 2,083 | 1,934 | 149 | 7.7% | 2,102 | ▲ 19 | -0.9% |
| | ユーザーサポート・ヘルプデスク | 1,693 | 1,659 | 34 | 2.0% | 1,662 | 31 | 1.9% |
| | テスト・評価 | 1,982 | 1,844 | 138 | 7.5% | 1,974 | 8 | 0.4% |
| | CADオペレーター・CAD設計 | 1,758 | 1,828 | ▲ 70 | -3.8% | 1,751 | 7 | 0.4% |
| | 設計(電子・機械・建築) | 2,148 | 2,134 | 14 | 0.7% | 2,204 | ▲ 56 | -2.5% |
| | 研究開発 | 1,749 | 1,472 | 277 | 18.8% | 1,782 | ▲ 33 | -1.9% |
| | IT・技術系その他 | 1,775 | 1,724 | 51 | 3.0% | 1,874 | ▲ 99 | -5.3% |
| | IT・技術系 全体 | 1,993 | 1,985 | 8 | 0.4% | 2,011 | ▲ 18 | -0.9% |
| クリエイティブ系 | デザイナー | 1,411 | - | - | - | - | - | - |
| | Web関連 | 1,618 | 1,597 | 21 | 1.3% | 1,665 | ▲ 47 | -2.8% |
| | 編集・制作・校正 | 1,444 | 1,436 | 8 | 0.6% | 1,412 | 32 | 2.3% |
| | DTPオペレーター | 1,436 | 1,425 | 11 | 0.8% | 1,394 | 42 | 3.0% |
| | クリエイティブ系その他 | 1,444 | 1,461 | ▲ 17 | -1.2% | 1,473 | ▲ 29 | -2.0% |
| | クリエイティブ系 全体 | 1,479 | 1,492 | ▲ 13 | -0.9% | 1,505 | ▲ 26 | -1.7% |
| 医療介護・教育系 | 医療事務 | 1,308 | 1,272 | 36 | 2.8% | 1,300 | 8 | 0.6% |
| | 介護スタッフ・介護福祉士 | 1,327 | 1,285 | 42 | 3.3% | 1,318 | 9 | 0.7% |
| | 看護師・准看護師 | 2,033 | 2,028 | 5 | 0.2% | 2,022 | 11 | 0.5% |
| | その他医療関連 | 1,315 | 1,222 | 93 | 7.6% | 1,310 | 5 | 0.4% |
| | 学校事務・その他教育系 | 1,370 | 1,361 | 9 | 0.7% | 1,342 | 28 | 2.1% |
| | 医療介護・教育系 全体 | 1,370 | 1,340 | 30 | 2.2% | 1,357 | 13 | 1.0% |
| 東海 全体 | 1,445 | 1,427 | 18 | 1.3% | 1,436 | 9 | 0.6% | |

※ - : 集計対象件数30件未満

2023年11月15日

2-3. 関西（大阪府、兵庫県、京都府、奈良県、滋賀県、和歌山県）



| 大分類 | 小分類 | 今月 | 前年同月比較(2022年10月) | | | 前月比較(2023年9月) | | |
|----------------|-------------------------|-----------------------|------------------|-------------|--------------|---------------|-------------|---------|
| | | 平均時給 (円) | 平均時給 (円) | 増減額 (円) | 増減率 (%) | 平均時給 (円) | 増減額 (円) | 増減率 (%) |
| オフィスワーク系 | 一般事務 | 1,408 | 1,385 | 23 | 1.7% | 1,405 | 3 | 0.2% |
| | 営業事務 | 1,451 | 1,436 | 15 | 1.0% | 1,453 | ▲ 2 | -0.1% |
| | 貿易事務・国際事務 | 1,505 | 1,488 | 17 | 1.1% | 1,498 | 7 | 0.5% |
| | 特許事務 | 1,564 | 1,617 | ▲ 53 | -3.3% | 1,574 | ▲ 10 | -0.6% |
| | 英文事務 | 1,610 | 1,521 | 89 | 5.9% | 1,590 | 20 | 1.3% |
| | 通訳・翻訳 | 1,617 | 1,810 | ▲ 193 | -10.7% | 1,599 | 18 | 1.1% |
| | 金融事務 | 1,407 | 1,415 | ▲ 8 | -0.6% | 1,407 | 0 | 0.0% |
| | 経理・会計 | 1,467 | 1,441 | 26 | 1.8% | 1,472 | ▲ 5 | -0.3% |
| | 総務・人事・広報・宣伝 | 1,470 | 1,441 | 29 | 2.0% | 1,462 | 8 | 0.5% |
| | 秘書 | 1,525 | 1,483 | 42 | 2.8% | 1,507 | 18 | 1.2% |
| | 受付 | 1,372 | 1,345 | 27 | 2.0% | 1,366 | 6 | 0.4% |
| | データ入力 | 1,397 | 1,376 | 21 | 1.5% | 1,387 | 10 | 0.7% |
| | 企画・マーケティング | 1,572 | 1,612 | ▲ 40 | -2.5% | 1,623 | ▲ 51 | -3.1% |
| | オフィスワーク系その他 | 1,397 | 1,367 | 30 | 2.2% | 1,403 | ▲ 6 | -0.4% |
| | オフィスワーク系 全体 | 1,430 | 1,409 | 21 | 1.5% | 1,428 | 2 | 0.1% |
| 営業・販売・サービス系 | 営業・企画営業 | 1,549 | 1,556 | ▲ 7 | -0.4% | 1,553 | ▲ 4 | -0.3% |
| | 販売 | 1,402 | 1,367 | 35 | 2.6% | 1,400 | 2 | 0.1% |
| | 接客・ショールーム・カウンター窓口 | 1,363 | 1,335 | 28 | 2.1% | 1,365 | ▲ 2 | -0.1% |
| | テレオペ・テレマーケティング・スーパーバイザー | 1,425 | 1,406 | 19 | 1.4% | 1,433 | ▲ 8 | -0.6% |
| | 食品製造・販売 | 1,293 | 1,265 | 28 | 2.2% | 1,295 | ▲ 2 | -0.2% |
| | 営業・販売・サービス系その他 | 1,373 | 1,346 | 27 | 2.0% | 1,387 | ▲ 14 | -1.0% |
| | 営業・販売・サービス系 全体 | 1,406 | 1,382 | 24 | 1.7% | 1,409 | ▲ 3 | -0.2% |
| | 製造・物流・清掃系 | 組立工 | 1,350 | 1,333 | 17 | 1.3% | 1,340 | 10 |
| 製造・生産(重工業) | | 1,368 | 1,386 | ▲ 18 | -1.3% | 1,379 | ▲ 11 | -0.8% |
| 製造・生産(その他) | | 1,332 | 1,328 | 4 | 0.3% | 1,338 | ▲ 6 | -0.4% |
| 品質管理・保証・検査 | | 1,337 | 1,305 | 32 | 2.5% | 1,321 | 16 | 1.2% |
| 発送・仕分け・梱包 | | 1,322 | 1,277 | 45 | 3.5% | 1,313 | 9 | 0.7% |
| 物流作業 | | 1,295 | 1,283 | 12 | 0.9% | 1,294 | 1 | 0.1% |
| 構内作業・フォークリフト | | 1,424 | 1,389 | 35 | 2.5% | 1,418 | 6 | 0.4% |
| ドライバー・配送・デリバリー | | 1,308 | 1,292 | 16 | 1.2% | 1,311 | ▲ 3 | -0.2% |
| 清掃・洗浄・クリーニング | | 1,359 | 1,321 | 38 | 2.9% | 1,346 | 13 | 1.0% |
| 製造・物流・清掃系その他 | | 1,413 | 1,381 | 32 | 2.3% | 1,415 | ▲ 2 | -0.1% |
| 製造・物流・清掃系 全体 | | 1,336 | 1,311 | 25 | 1.9% | 1,333 | 3 | 0.2% |
| IT・技術系 | | SE・プログラマー・ネットワークエンジニア | 2,412 | 2,278 | 134 | 5.9% | 2,384 | 28 |
| | 運用管理・保守 | 2,105 | 1,937 | 168 | 8.7% | 2,070 | 35 | 1.7% |
| | ユーザーサポート・ヘルプデスク | 1,714 | 1,688 | 26 | 1.5% | 1,718 | ▲ 4 | -0.2% |
| | テスト・評価 | 1,803 | 1,778 | 25 | 1.4% | 1,806 | ▲ 3 | -0.2% |
| | CADオペレーター・CAD設計 | 1,789 | 1,834 | ▲ 45 | -2.5% | 1,794 | ▲ 5 | -0.3% |
| | 設計(電子・機械・建築) | 2,123 | 2,145 | ▲ 22 | -1.0% | 2,199 | ▲ 76 | -3.5% |
| | 研究開発 | 1,644 | 1,627 | 17 | 1.0% | 1,654 | ▲ 10 | -0.6% |
| | IT・技術系その他 | 1,725 | 1,689 | 36 | 2.1% | 1,789 | ▲ 64 | -3.6% |
| | IT・技術系 全体 | 2,016 | 1,946 | 70 | 3.6% | 2,008 | 8 | 0.4% |
| クリエイティブ系 | デザイナー | 1,554 | 1,487 | 67 | 4.5% | 1,509 | 45 | 3.0% |
| | Web関連 | 1,598 | 1,603 | ▲ 5 | -0.3% | 1,586 | 12 | 0.8% |
| | 編集・制作・校正 | 1,501 | 1,505 | ▲ 4 | -0.3% | 1,499 | 2 | 0.1% |
| | DTPオペレーター | 1,491 | 1,457 | 34 | 2.3% | 1,479 | 12 | 0.8% |
| | クリエイティブ系その他 | 1,480 | 1,474 | 6 | 0.4% | 1,489 | ▲ 9 | -0.6% |
| | クリエイティブ系 全体 | 1,532 | 1,526 | 6 | 0.4% | 1,523 | 9 | 0.6% |
| 医療介護・教育系 | 医療事務 | 1,305 | 1,270 | 35 | 2.8% | 1,295 | 10 | 0.8% |
| | 介護スタッフ・介護福祉士 | 1,337 | 1,334 | 3 | 0.2% | 1,333 | 4 | 0.3% |
| | 看護師・准看護師 | 2,132 | 2,142 | ▲ 10 | -0.5% | 2,086 | 46 | 2.2% |
| | その他医療関連 | 1,351 | 1,303 | 48 | 3.7% | 1,331 | 20 | 1.5% |
| | 学校事務・その他教育系 | 1,345 | 1,316 | 29 | 2.2% | 1,332 | 13 | 1.0% |
| | 医療介護・教育系 全体 | 1,386 | 1,365 | 21 | 1.5% | 1,366 | 20 | 1.5% |
| 関西 全体 | 1,472 | 1,453 | 19 | 1.3% | 1,469 | 3 | 0.2% | |

Press Release

2023年11月15日

<参考> 時系列データ

平均時給(円)

| エリア | 大分類 | 年 | 1月 | 2月 | 3月 | 4月 | 5月 | 6月 | 7月 | 8月 | 9月 | 10月 | 11月 | 12月 |
|-------|-------------|-------|-------|-------|-------|-------|-------|-------|-------|-------|-------|-------|-------|-------|
| 三大都市圏 | オフィスワーク系 | 2019年 | 1,504 | 1,503 | 1,513 | 1,502 | 1,515 | 1,514 | 1,519 | 1,520 | 1,518 | 1,521 | 1,521 | 1,523 |
| | | 2020年 | 1,523 | 1,525 | 1,532 | 1,511 | 1,497 | 1,487 | 1,486 | 1,501 | 1,487 | 1,510 | 1,518 | 1,516 |
| | | 2021年 | 1,514 | 1,509 | 1,514 | 1,524 | 1,537 | 1,548 | 1,553 | 1,560 | 1,565 | 1,568 | 1,576 | 1,582 |
| | | 2022年 | 1,577 | 1,580 | 1,574 | 1,573 | 1,564 | 1,568 | 1,575 | 1,588 | 1,588 | 1,577 | 1,579 | 1,585 |
| | | 2023年 | 1,581 | 1,583 | 1,581 | 1,575 | 1,582 | 1,586 | 1,589 | 1,596 | 1,594 | 1,595 | | |
| | 営業・販売・サービス系 | 2019年 | 1,371 | 1,370 | 1,375 | 1,363 | 1,369 | 1,372 | 1,371 | 1,371 | 1,382 | 1,369 | 1,384 | 1,400 |
| | | 2020年 | 1,360 | 1,368 | 1,373 | 1,380 | 1,412 | 1,414 | 1,403 | 1,387 | 1,366 | 1,395 | 1,403 | 1,407 |
| | | 2021年 | 1,413 | 1,430 | 1,434 | 1,423 | 1,416 | 1,437 | 1,432 | 1,417 | 1,439 | 1,444 | 1,453 | 1,451 |
| | | 2022年 | 1,445 | 1,454 | 1,456 | 1,451 | 1,449 | 1,450 | 1,450 | 1,451 | 1,459 | 1,458 | 1,471 | 1,479 |
| | | 2023年 | 1,482 | 1,475 | 1,479 | 1,471 | 1,475 | 1,470 | 1,479 | 1,500 | 1,498 | 1,494 | | |
| | 製造・物流・清掃系 | 2019年 | 1,210 | 1,209 | 1,209 | 1,204 | 1,209 | 1,213 | 1,221 | 1,213 | 1,217 | 1,218 | 1,224 | 1,221 |
| | | 2020年 | 1,219 | 1,233 | 1,246 | 1,247 | 1,241 | 1,239 | 1,247 | 1,250 | 1,239 | 1,244 | 1,257 | 1,257 |
| | | 2021年 | 1,266 | 1,268 | 1,279 | 1,281 | 1,281 | 1,288 | 1,294 | 1,297 | 1,298 | 1,301 | 1,314 | 1,311 |
| | | 2022年 | 1,312 | 1,323 | 1,325 | 1,321 | 1,322 | 1,325 | 1,328 | 1,332 | 1,336 | 1,346 | 1,354 | 1,361 |
| | | 2023年 | 1,365 | 1,366 | 1,375 | 1,366 | 1,370 | 1,374 | 1,371 | 1,379 | 1,383 | 1,393 | | |
| | IT・技術系 | 2019年 | 2,028 | 2,029 | 2,033 | 2,031 | 2,030 | 2,039 | 2,039 | 2,037 | 2,063 | 2,078 | 2,052 | 2,078 |
| | | 2020年 | 2,095 | 2,012 | 1,985 | 2,024 | 2,043 | 2,052 | 2,082 | 2,091 | 2,059 | 2,117 | 2,124 | 2,138 |
| | | 2021年 | 2,140 | 2,147 | 2,147 | 2,156 | 2,145 | 2,161 | 2,180 | 2,174 | 2,178 | 2,172 | 2,168 | 2,164 |
| | | 2022年 | 2,123 | 2,120 | 2,116 | 2,127 | 2,098 | 2,147 | 2,168 | 2,178 | 2,182 | 2,184 | 2,179 | 2,200 |
| | | 2023年 | 2,201 | 2,202 | 2,233 | 2,237 | 2,256 | 2,251 | 2,272 | 2,250 | 2,265 | 2,293 | | |
| | クリエイティブ系 | 2019年 | 1,719 | 1,712 | 1,719 | 1,708 | 1,725 | 1,738 | 1,751 | 1,727 | 1,754 | 1,774 | 1,730 | 1,759 |
| | | 2020年 | 1,798 | 1,777 | 1,766 | 1,760 | 1,732 | 1,745 | 1,762 | 1,764 | 1,701 | 1,795 | 1,791 | 1,808 |
| | | 2021年 | 1,802 | 1,801 | 1,821 | 1,818 | 1,817 | 1,816 | 1,816 | 1,818 | 1,815 | 1,815 | 1,823 | 1,824 |
| | | 2022年 | 1,820 | 1,823 | 1,827 | 1,834 | 1,833 | 1,863 | 1,870 | 1,880 | 1,872 | 1,878 | 1,883 | 1,906 |
| | | 2023年 | 1,907 | 1,887 | 1,891 | 1,897 | 1,905 | 1,911 | 1,913 | 1,932 | 1,889 | 1,878 | | |
| | 医療介護・教育系 | 2019年 | 1,341 | 1,389 | 1,365 | 1,348 | 1,374 | 1,380 | 1,394 | 1,402 | 1,359 | 1,377 | 1,367 | 1,387 |
| | | 2020年 | 1,373 | 1,396 | 1,444 | 1,426 | 1,384 | 1,375 | 1,392 | 1,357 | 1,393 | 1,399 | 1,400 | 1,399 |
| | | 2021年 | 1,395 | 1,396 | 1,423 | 1,418 | 1,418 | 1,411 | 1,418 | 1,421 | 1,448 | 1,439 | 1,469 | 1,447 |
| 2022年 | | 1,464 | 1,449 | 1,482 | 1,455 | 1,448 | 1,467 | 1,441 | 1,442 | 1,450 | 1,457 | 1,504 | 1,460 | |
| 2023年 | | 1,468 | 1,473 | 1,474 | 1,474 | 1,494 | 1,482 | 1,462 | 1,464 | 1,461 | 1,488 | | | |
| 全体 | 2019年 | 1,500 | 1,481 | 1,497 | 1,448 | 1,497 | 1,482 | 1,496 | 1,479 | 1,487 | 1,508 | 1,491 | 1,500 | |
| | 2020年 | 1,507 | 1,475 | 1,482 | 1,509 | 1,523 | 1,512 | 1,535 | 1,499 | 1,489 | 1,524 | 1,533 | 1,549 | |
| | 2021年 | 1,550 | 1,553 | 1,577 | 1,562 | 1,561 | 1,581 | 1,568 | 1,552 | 1,590 | 1,579 | 1,589 | 1,582 | |
| | 2022年 | 1,567 | 1,575 | 1,576 | 1,583 | 1,561 | 1,594 | 1,591 | 1,605 | 1,612 | 1,604 | 1,617 | 1,613 | |
| | 2023年 | 1,602 | 1,611 | 1,629 | 1,619 | 1,646 | 1,631 | 1,627 | 1,644 | 1,635 | 1,643 | | | |
| 関東 | オフィスワーク系 | 2019年 | 1,574 | 1,576 | 1,583 | 1,575 | 1,584 | 1,579 | 1,583 | 1,581 | 1,581 | 1,582 | 1,579 | 1,580 |
| | | 2020年 | 1,588 | 1,588 | 1,597 | 1,590 | 1,565 | 1,553 | 1,557 | 1,572 | 1,547 | 1,594 | 1,598 | 1,602 |
| | | 2021年 | 1,601 | 1,598 | 1,605 | 1,613 | 1,621 | 1,622 | 1,629 | 1,634 | 1,638 | 1,641 | 1,651 | 1,656 |
| | | 2022年 | 1,651 | 1,650 | 1,648 | 1,645 | 1,633 | 1,639 | 1,643 | 1,657 | 1,656 | 1,652 | 1,654 | 1,659 |
| | | 2023年 | 1,656 | 1,659 | 1,662 | 1,667 | 1,671 | 1,673 | 1,682 | 1,687 | 1,685 | 1,679 | | |
| | 営業・販売・サービス系 | 2019年 | 1,414 | 1,409 | 1,415 | 1,397 | 1,409 | 1,413 | 1,412 | 1,412 | 1,426 | 1,413 | 1,420 | 1,410 |
| | | 2020年 | 1,402 | 1,414 | 1,419 | 1,427 | 1,475 | 1,479 | 1,481 | 1,447 | 1,381 | 1,434 | 1,439 | 1,445 |
| | | 2021年 | 1,457 | 1,477 | 1,473 | 1,463 | 1,466 | 1,481 | 1,484 | 1,469 | 1,492 | 1,492 | 1,511 | 1,511 |
| | | 2022年 | 1,512 | 1,526 | 1,527 | 1,525 | 1,522 | 1,523 | 1,521 | 1,526 | 1,523 | 1,509 | 1,531 | 1,548 |
| | | 2023年 | 1,545 | 1,540 | 1,544 | 1,538 | 1,548 | 1,533 | 1,548 | 1,582 | 1,574 | 1,571 | | |
| | 製造・物流・清掃系 | 2019年 | 1,233 | 1,234 | 1,234 | 1,228 | 1,231 | 1,233 | 1,244 | 1,243 | 1,245 | 1,246 | 1,256 | 1,253 |
| | | 2020年 | 1,248 | 1,270 | 1,281 | 1,283 | 1,285 | 1,279 | 1,284 | 1,280 | 1,247 | 1,270 | 1,284 | 1,283 |
| | | 2021年 | 1,292 | 1,300 | 1,309 | 1,306 | 1,304 | 1,312 | 1,315 | 1,315 | 1,315 | 1,319 | 1,333 | 1,334 |
| | | 2022年 | 1,338 | 1,355 | 1,355 | 1,347 | 1,345 | 1,354 | 1,357 | 1,361 | 1,365 | 1,370 | 1,382 | 1,397 |
| | | 2023年 | 1,397 | 1,398 | 1,413 | 1,400 | 1,403 | 1,411 | 1,406 | 1,412 | 1,418 | 1,431 | | |
| | IT・技術系 | 2019年 | 2,120 | 2,122 | 2,126 | 2,116 | 2,110 | 2,125 | 2,131 | 2,126 | 2,157 | 2,170 | 2,136 | 2,171 |
| | | 2020年 | 2,188 | 2,101 | 2,085 | 2,130 | 2,152 | 2,161 | 2,193 | 2,205 | 2,162 | 2,250 | 2,238 | 2,255 |
| | | 2021年 | 2,259 | 2,265 | 2,272 | 2,285 | 2,267 | 2,289 | 2,318 | 2,303 | 2,313 | 2,299 | 2,294 | 2,286 |
| | | 2022年 | 2,229 | 2,222 | 2,212 | 2,218 | 2,182 | 2,239 | 2,259 | 2,271 | 2,288 | 2,287 | 2,279 | 2,300 |
| | | 2023年 | 2,305 | 2,317 | 2,338 | 2,343 | 2,366 | 2,371 | 2,386 | 2,349 | 2,373 | 2,410 | | |
| | クリエイティブ系 | 2019年 | 1,789 | 1,786 | 1,799 | 1,802 | 1,815 | 1,828 | 1,837 | 1,823 | 1,847 | 1,855 | 1,800 | 1,842 |
| | | 2020年 | 1,878 | 1,858 | 1,855 | 1,860 | 1,843 | 1,838 | 1,844 | 1,859 | 1,754 | 1,876 | 1,873 | 1,880 |
| | | 2021年 | 1,878 | 1,884 | 1,895 | 1,895 | 1,888 | 1,888 | 1,889 | 1,884 | 1,879 | 1,878 | 1,884 | 1,886 |
| | | 2022年 | 1,884 | 1,883 | 1,885 | 1,885 | 1,878 | 1,909 | 1,918 | 1,919 | 1,914 | 1,923 | 1,933 | 1,953 |
| | | 2023年 | 1,951 | 1,924 | 1,928 | 1,931 | 1,939 | 1,945 | 1,951 | 1,967 | 1,926 | 1,917 | | |
| | 医療介護・教育系 | 2019年 | 1,444 | 1,510 | 1,478 | 1,451 | 1,464 | 1,475 | 1,480 | 1,487 | 1,442 | 1,452 | 1,466 | 1,500 |
| | | 2020年 | 1,473 | 1,502 | 1,534 | 1,525 | 1,487 | 1,429 | 1,484 | 1,431 | 1,481 | 1,489 | 1,506 | 1,493 |
| | | 2021年 | 1,473 | 1,481 | 1,495 | 1,499 | 1,496 | 1,497 | 1,503 | 1,511 | 1,544 | 1,526 | 1,572 | 1,548 |
| 2022年 | | 1,548 | 1,536 | 1,576 | 1,556 | 1,549 | 1,568 | 1,527 | 1,530 | 1,524 | 1,523 | 1,575 | 1,543 | |
| 2023年 | | 1,548 | 1,550 | 1,548 | 1,543 | 1,567 | 1,557 | 1,539 | 1,539 | 1,535 | 1,566 | | | |
| 全体 | 2019年 | 1,595 | 1,576 | 1,586 | 1,539 | 1,587 | 1,574 | 1,586 | 1,567 | 1,579 | 1,598 | 1,573 | 1,583 | |
| | 2020年 | 1,601 | 1,566 | 1,569 | 1,608 | 1,628 | 1,604 | 1,645 | 1,598 | 1,545 | 1,634 | 1,641 | 1,658 | |
| | 2021年 | 1,663 | 1,669 | 1,690 | 1,679 | 1,675 | 1,688 | 1,682 | 1,663 | 1,696 | 1,683 | 1,693 | 1,686 | |
| | 2022年 | 1,669 | 1,673 | 1,676 | 1,684 | 1,659 | 1,695 | 1,695 | 1,712 | 1,710 | 1,694 | 1,707 | 1,710 | |
| | 2023年 | 1,697 | 1,705 | 1,728 | 1,725 | 1,755 | 1,739 | 1,741 | 1,754 | 1,742 | 1,749 | | | |

2023年11月15日

<参考> 時系列データ (続き)

| | | 平均時給(円) | | | | | | | | | | | | |
|-------|-------------|---------|-------|-------|-------|-------|-------|-------|-------|-------|-------|-------|-------|-------|
| エリア | 大分類 | 年 | 1月 | 2月 | 3月 | 4月 | 5月 | 6月 | 7月 | 8月 | 9月 | 10月 | 11月 | 12月 |
| 東海 | オフィスワーク系 | 2019年 | 1,310 | 1,311 | 1,325 | 1,321 | 1,329 | 1,328 | 1,330 | 1,334 | 1,329 | 1,334 | 1,335 | 1,336 |
| | | 2020年 | 1,336 | 1,348 | 1,347 | 1,347 | 1,343 | 1,349 | 1,345 | 1,344 | 1,347 | 1,340 | 1,342 | 1,333 |
| | | 2021年 | 1,335 | 1,336 | 1,345 | 1,349 | 1,347 | 1,357 | 1,352 | 1,350 | 1,351 | 1,353 | 1,351 | 1,361 |
| | | 2022年 | 1,356 | 1,363 | 1,369 | 1,369 | 1,365 | 1,374 | 1,382 | 1,386 | 1,383 | 1,381 | 1,385 | 1,386 |
| | | 2023年 | 1,381 | 1,386 | 1,382 | 1,386 | 1,389 | 1,392 | 1,394 | 1,390 | 1,387 | 1,400 | | |
| | 営業・販売・サービス系 | 2019年 | 1,275 | 1,279 | 1,303 | 1,299 | 1,297 | 1,302 | 1,299 | 1,302 | 1,299 | 1,300 | 1,303 | 1,296 |
| | | 2020年 | 1,289 | 1,297 | 1,302 | 1,319 | 1,331 | 1,320 | 1,315 | 1,316 | 1,323 | 1,335 | 1,359 | 1,375 |
| | | 2021年 | 1,403 | 1,401 | 1,411 | 1,402 | 1,352 | 1,380 | 1,385 | 1,371 | 1,391 | 1,381 | 1,360 | 1,378 |
| | | 2022年 | 1,378 | 1,378 | 1,382 | 1,385 | 1,373 | 1,384 | 1,377 | 1,381 | 1,387 | 1,410 | 1,412 | 1,420 |
| | | 2023年 | 1,415 | 1,403 | 1,417 | 1,416 | 1,404 | 1,420 | 1,416 | 1,404 | 1,407 | 1,398 | | |
| | 製造・物流・清掃系 | 2019年 | 1,205 | 1,196 | 1,190 | 1,199 | 1,205 | 1,204 | 1,206 | 1,194 | 1,198 | 1,206 | 1,199 | 1,198 |
| | | 2020年 | 1,201 | 1,198 | 1,225 | 1,219 | 1,208 | 1,205 | 1,218 | 1,225 | 1,233 | 1,231 | 1,238 | 1,239 |
| | | 2021年 | 1,257 | 1,259 | 1,266 | 1,275 | 1,277 | 1,288 | 1,296 | 1,305 | 1,313 | 1,312 | 1,321 | 1,314 |
| | | 2022年 | 1,314 | 1,318 | 1,320 | 1,318 | 1,324 | 1,321 | 1,323 | 1,324 | 1,325 | 1,338 | 1,341 | 1,349 |
| | | 2023年 | 1,356 | 1,349 | 1,355 | 1,350 | 1,355 | 1,354 | 1,359 | 1,362 | 1,366 | 1,371 | | |
| | IT・技術系 | 2019年 | 1,856 | 1,897 | 1,904 | 1,900 | 1,852 | 1,870 | 1,858 | 1,871 | 1,847 | 1,890 | 1,872 | 1,880 |
| | | 2020年 | 1,890 | 1,764 | 1,682 | 1,789 | 1,838 | 1,863 | 1,882 | 1,884 | 1,890 | 1,906 | 1,926 | 1,936 |
| | | 2021年 | 1,935 | 1,944 | 1,942 | 1,940 | 1,925 | 1,934 | 1,925 | 1,941 | 1,915 | 1,912 | 1,910 | 1,889 |
| | | 2022年 | 1,892 | 1,903 | 1,898 | 1,910 | 1,885 | 1,957 | 1,971 | 1,959 | 1,959 | 1,985 | 1,988 | 1,990 |
| | | 2023年 | 1,965 | 1,983 | 2,023 | 2,018 | 2,002 | 1,972 | 2,002 | 1,996 | 2,011 | 1,993 | | |
| | クリエイティブ系 | 2019年 | 1,408 | 1,362 | 1,395 | 1,348 | 1,400 | 1,391 | 1,380 | 1,348 | 1,349 | 1,386 | 1,350 | 1,372 |
| | | 2020年 | 1,376 | 1,348 | 1,327 | 1,386 | 1,357 | 1,373 | 1,417 | 1,395 | 1,416 | 1,426 | 1,439 | 1,479 |
| | | 2021年 | 1,488 | 1,487 | 1,502 | 1,430 | 1,434 | 1,450 | 1,434 | 1,446 | 1,481 | 1,481 | 1,478 | 1,508 |
| | | 2022年 | 1,510 | 1,528 | 1,521 | 1,528 | 1,497 | 1,476 | 1,459 | 1,473 | 1,495 | 1,492 | 1,502 | 1,501 |
| | | 2023年 | 1,525 | 1,532 | 1,547 | 1,558 | 1,547 | 1,546 | 1,518 | 1,541 | 1,505 | 1,479 | | |
| | 医療介護・教育系 | 2019年 | 1,251 | 1,331 | 1,293 | 1,290 | 1,298 | 1,315 | 1,333 | 1,351 | 1,279 | 1,274 | 1,254 | 1,265 |
| | | 2020年 | 1,267 | 1,269 | 1,278 | 1,261 | 1,276 | 1,271 | 1,259 | 1,239 | 1,268 | 1,278 | 1,269 | 1,269 |
| | | 2021年 | 1,271 | 1,268 | 1,322 | 1,328 | 1,327 | 1,309 | 1,312 | 1,293 | 1,307 | 1,330 | 1,341 | 1,330 |
| 2022年 | | 1,364 | 1,342 | 1,375 | 1,342 | 1,337 | 1,341 | 1,339 | 1,345 | 1,349 | 1,340 | 1,364 | 1,335 | |
| 2023年 | | 1,352 | 1,357 | 1,375 | 1,371 | 1,376 | 1,359 | 1,354 | 1,344 | 1,357 | 1,370 | | | |
| 全体 | 2019年 | 1,360 | 1,346 | 1,353 | 1,318 | 1,339 | 1,330 | 1,343 | 1,334 | 1,319 | 1,349 | 1,336 | 1,332 | |
| | 2020年 | 1,343 | 1,303 | 1,311 | 1,349 | 1,372 | 1,374 | 1,386 | 1,361 | 1,391 | 1,395 | 1,398 | 1,421 | |
| | 2021年 | 1,424 | 1,422 | 1,448 | 1,426 | 1,404 | 1,426 | 1,410 | 1,394 | 1,418 | 1,405 | 1,403 | 1,399 | |
| | 2022年 | 1,393 | 1,395 | 1,396 | 1,400 | 1,386 | 1,407 | 1,401 | 1,403 | 1,412 | 1,427 | 1,437 | 1,433 | |
| | 2023年 | 1,422 | 1,429 | 1,437 | 1,438 | 1,450 | 1,442 | 1,436 | 1,443 | 1,436 | 1,445 | | | |
| 関西 | オフィスワーク系 | 2019年 | 1,323 | 1,326 | 1,341 | 1,343 | 1,350 | 1,344 | 1,352 | 1,352 | 1,351 | 1,354 | 1,359 | 1,366 |
| | | 2020年 | 1,358 | 1,358 | 1,362 | 1,365 | 1,372 | 1,374 | 1,378 | 1,368 | 1,376 | 1,378 | 1,375 | 1,367 |
| | | 2021年 | 1,368 | 1,365 | 1,367 | 1,380 | 1,377 | 1,386 | 1,390 | 1,384 | 1,386 | 1,388 | 1,386 | 1,384 |
| | | 2022年 | 1,385 | 1,391 | 1,398 | 1,405 | 1,397 | 1,404 | 1,404 | 1,408 | 1,414 | 1,409 | 1,411 | 1,413 |
| | | 2023年 | 1,411 | 1,410 | 1,408 | 1,407 | 1,412 | 1,419 | 1,420 | 1,424 | 1,428 | 1,430 | | |
| | 営業・販売・サービス系 | 2019年 | 1,302 | 1,317 | 1,310 | 1,320 | 1,307 | 1,317 | 1,319 | 1,316 | 1,326 | 1,321 | 1,356 | 1,431 |
| | | 2020年 | 1,317 | 1,318 | 1,324 | 1,332 | 1,331 | 1,344 | 1,332 | 1,328 | 1,351 | 1,363 | 1,367 | 1,362 |
| | | 2021年 | 1,353 | 1,360 | 1,373 | 1,363 | 1,350 | 1,373 | 1,354 | 1,345 | 1,360 | 1,365 | 1,375 | 1,374 |
| | | 2022年 | 1,358 | 1,366 | 1,363 | 1,356 | 1,365 | 1,372 | 1,378 | 1,377 | 1,380 | 1,382 | 1,386 | 1,382 |
| | | 2023年 | 1,390 | 1,386 | 1,388 | 1,388 | 1,390 | 1,395 | 1,405 | 1,404 | 1,409 | 1,406 | | |
| | 製造・物流・清掃系 | 2019年 | 1,181 | 1,186 | 1,189 | 1,176 | 1,182 | 1,192 | 1,198 | 1,184 | 1,190 | 1,187 | 1,190 | 1,192 |
| | | 2020年 | 1,190 | 1,204 | 1,209 | 1,212 | 1,198 | 1,204 | 1,202 | 1,211 | 1,220 | 1,217 | 1,233 | 1,237 |
| | | 2021年 | 1,238 | 1,236 | 1,253 | 1,252 | 1,256 | 1,258 | 1,267 | 1,269 | 1,264 | 1,268 | 1,282 | 1,278 |
| | | 2022年 | 1,275 | 1,282 | 1,288 | 1,286 | 1,289 | 1,288 | 1,291 | 1,295 | 1,301 | 1,311 | 1,312 | 1,308 |
| | | 2023年 | 1,314 | 1,318 | 1,321 | 1,318 | 1,320 | 1,322 | 1,318 | 1,332 | 1,333 | 1,336 | | |
| | IT・技術系 | 2019年 | 1,818 | 1,802 | 1,844 | 1,843 | 1,847 | 1,832 | 1,825 | 1,831 | 1,832 | 1,865 | 1,873 | 1,879 |
| | | 2020年 | 1,880 | 1,825 | 1,809 | 1,818 | 1,839 | 1,853 | 1,842 | 1,844 | 1,841 | 1,859 | 1,901 | 1,918 |
| | | 2021年 | 1,904 | 1,902 | 1,907 | 1,890 | 1,896 | 1,918 | 1,923 | 1,928 | 1,920 | 1,897 | 1,898 | 1,900 |
| | | 2022年 | 1,891 | 1,894 | 1,890 | 1,900 | 1,885 | 1,916 | 1,941 | 1,924 | 1,942 | 1,946 | 1,931 | 1,909 |
| | | 2023年 | 1,917 | 1,916 | 1,945 | 1,963 | 1,961 | 1,952 | 1,969 | 1,990 | 2,008 | 2,016 | | |
| | クリエイティブ系 | 2019年 | 1,423 | 1,435 | 1,455 | 1,450 | 1,449 | 1,450 | 1,462 | 1,440 | 1,448 | 1,458 | 1,481 | 1,491 |
| | | 2020年 | 1,508 | 1,488 | 1,474 | 1,483 | 1,486 | 1,495 | 1,502 | 1,501 | 1,498 | 1,496 | 1,519 | 1,527 |
| | | 2021年 | 1,527 | 1,521 | 1,530 | 1,527 | 1,522 | 1,523 | 1,519 | 1,529 | 1,529 | 1,508 | 1,512 | 1,500 |
| | | 2022年 | 1,501 | 1,503 | 1,515 | 1,527 | 1,536 | 1,539 | 1,534 | 1,520 | 1,518 | 1,526 | 1,530 | 1,526 |
| | | 2023年 | 1,535 | 1,543 | 1,523 | 1,537 | 1,541 | 1,526 | 1,532 | 1,539 | 1,523 | 1,532 | | |
| | 医療介護・教育系 | 2019年 | 1,253 | 1,291 | 1,270 | 1,262 | 1,286 | 1,295 | 1,318 | 1,327 | 1,293 | 1,318 | 1,291 | 1,295 |
| | | 2020年 | 1,285 | 1,314 | 1,394 | 1,367 | 1,300 | 1,321 | 1,323 | 1,305 | 1,317 | 1,335 | 1,316 | 1,323 |
| | | 2021年 | 1,330 | 1,325 | 1,359 | 1,351 | 1,355 | 1,348 | 1,346 | 1,358 | 1,374 | 1,370 | 1,378 | 1,367 |
| 2022年 | | 1,397 | 1,377 | 1,402 | 1,361 | 1,345 | 1,374 | 1,361 | 1,358 | 1,370 | 1,365 | 1,399 | 1,336 | |
| 2023年 | | 1,340 | 1,355 | 1,352 | 1,365 | 1,377 | 1,368 | 1,356 | 1,358 | 1,366 | 1,386 | | | |
| 全体 | 2019年 | 1,332 | 1,330 | 1,354 | 1,324 | 1,354 | 1,343 | 1,356 | 1,344 | 1,344 | 1,366 | 1,367 | 1,391 | |
| | 2020年 | 1,360 | 1,347 | 1,365 | 1,381 | 1,381 | 1,390 | 1,389 | 1,367 | 1,396 | 1,388 | 1,392 | 1,399 | |
| | 2021年 | 1,396 | 1,393 | 1,418 | 1,407 | 1,407 | 1,426 | 1,415 | 1,408 | 1,431 | 1,418 | 1,425 | 1,415 | |
| | 2022年 | 1,408 | 1,415 | 1,420 | 1,420 | 1,407 | 1,434 | 1,433 | 1,433 | 1,454 | 1,453 | 1,457 | 1,432 | |
| | 2023年 | 1,434 | 1,443 | 1,450 | 1,446 | 1,459 | 1,454 | 1,450 | 1,462 | 1,469 | 1,472 | | | |