

2014年6月13日  
株式会社 リクルート ジョブズ

## -2014年5月度 派遣スタッフ募集時平均時給調査-

### 三大都市圏の5月度の平均時給は1,536円で 12カ月連続の前年同月比プラス 5職種中4職種が前年同月を上回った

株式会社リクルートジョブズ(本社:東京都中央区、代表取締役社長:柳川昌紀)の調査研究機関「ジョブズリサーチセンター(<http://jbrc.recruitjobs.co.jp/>)」が、2014年5月度の「派遣スタッフ募集時平均時給調査」をまとめましたので、ご報告いたします。

※本調査は、当社が企画運営する求人情報サイト『リクナビ派遣』に掲載された求人情報より、派遣スタッフの募集時平均時給を集計しております。

#### 【三大都市圏・全体】

○**三大都市圏(関東・東海・関西)の平均時給は1,536円(前年同月1,468円、前月1,528円)** [3P]

三大都市圏全体の5月度平均時給は前年同月より68円増加、増減率+4.6%となった。

職種別では、「IT・技術系」(前年同月比増減額+125円、増減率+6.9%)、「営業・販売・サービス系」(同+30円、+2.3%)、「クリエイティブ系」(同+22円、+1.4%)、「オフィスワーク系」(同+14円、+1.0%)で前年同月比プラスとなった。前月比は、「IT・技術系」(前月比増減額+20円、増減率+1.0%)、「クリエイティブ系」(同+7円、+0.4%)、「営業・販売・サービス系」(同+3円、+0.2%)でプラスとなった。

#### 【三大都市圏・エリア別】

**関東、東海、関西すべてのエリアが前年同月比、および前月比ともにプラス**

○**関東の平均時給は1,601円(前年同月1,535円、前月1,590円)** [6P]

関東全体は前年同月より66円増加、増減率+4.3%となった。

職種別では、「IT・技術系」(前年同月比増減額+126円、増減率+6.7%)、「営業・販売・サービス系」(同+24円、+1.8%)、「クリエイティブ系」(同+15円、+0.9%)、「オフィスワーク系」(同+11円、+0.7%)で前年同月比プラスとなった。前月比は、「IT・技術系」(前月比増減額+19円、増減率+1.0%)、「クリエイティブ系」(同+4円、+0.2%)、「営業・販売・サービス系」(同+2円、+0.1%)でプラスとなった。

○**東海の平均時給は1,365円(前年同月1,308円、前月1,351円)** [7P]

東海全体は前年同月より57円増加、増減率+4.4%となった。

職種別では、「IT・技術系」(前年同月比増減額+154円、増減率+9.9%)、「クリエイティブ系」(同+43円、+3.3%)、「営業・販売・サービス系」(同+24円、+1.9%)、「オフィスワーク系」(同+20円、+1.6%)で前年同月比プラスとなった。前月比は、「クリエイティブ系」(前月比増減額+17円、+1.3%)、「IT・技術系」(同+20円、+1.2%)、「営業・販売・サービス系」(同+7円、+0.5%)、「オフィスワーク系」(同+5円、+0.4%)でプラスとなった。

○**関西の平均時給は1,374円(前年同月1,319円、前月1,372円)** [8P]

関西全体は前年同月より55円増加、増減率+4.2%となった。

職種別では、「IT・技術系」(前年同月比増減額+70円、増減率+4.4%)をはじめとするすべての職種でプラスとなった。前月比も、「クリエイティブ系」(前月比増減額+12円、増減率+0.9%)など5職種すべてでプラスとなった。

【本件に関するお問い合わせ先】  
<http://www.recruitjobs.co.jp/RJB/contact.html>

## 【調査概要】

当社が企画運営する求人情報サイト『リクナビ派遣』に掲載された求人情報より、派遣スタッフの募集時平均時給を集計した。本調査は2007年2月から毎月定期的実施している。

## ＜集計対象件数＞

2014年5月 259,944 件 ※掲載された求人情報の延べ件数を集計。

## ＜集計対象期間について＞

2014年4月23日 10:00 ～ 2014年5月28日 10:00

## ＜集計対象職種について＞

オフィスワーク系	: OA事務、営業事務、貿易・国際事務、英文事務、通訳・翻訳、金融事務、経理・英文経理など
営業・販売・サービス系	: 営業・企画営業、営業アシスタント、販売、接客・ショールーム・カウンター窓口など
IT・技術系	: SE・プログラマ・ネットワークエンジニア、運用管理・保守、ユーザーサポート・ヘルプデスクなど
クリエイティブ系	: デザイナー、Web関連、編集・制作・校正、DTPオペレータなど
医療介護・教育系	: 医療事務、治験関連、介護関連、看護師・准看護師、研究開発、インストラクター・講師など

※製造・物流・軽作業・その他の職種は、掲載求人件数に変動が大きいため、集計対象より除外

※2009年9月度調査より、医療・介護系の集計職種範囲を拡大し、医療介護・教育系として平均を算出

※2010年5月度までの一般事務は、6月度以降はOA事務に職種名を変更

## ＜集計対象媒体について＞

『リクナビ派遣』: 派遣の仕事探しの総合求人情報サイト。関東、東海、関西エリアを中心に、全国8版を展開。  
<http://haken.rikunabi.com/>

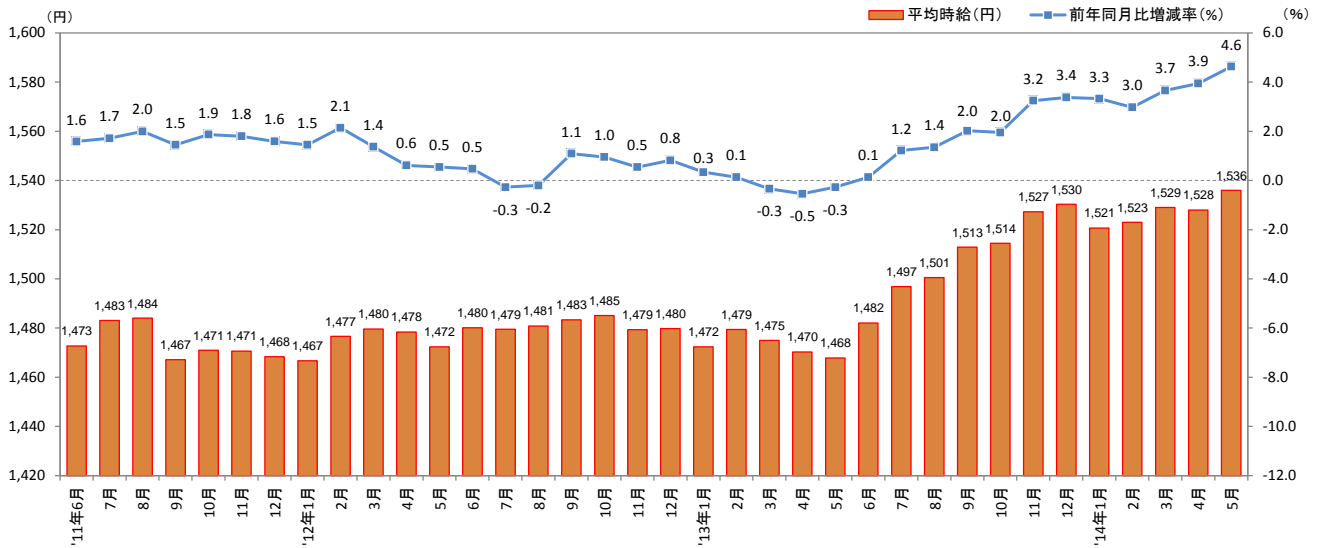
## ＜エリア区分について＞

対象媒体に掲載される求人情報の勤務所在地に準拠し、以下の通りとした。

関東	: 東京都、神奈川県、千葉県、埼玉県、茨城県、栃木県、群馬県、山梨県
東海	: 愛知県、三重県、岐阜県、静岡県
関西	: 大阪府、兵庫県、京都府、奈良県、滋賀県、和歌山県

1. 三大都市圏 募集時平均時給調査

■三大都市圏(関東・東海・関西)全体 平均時給推移 直近36カ月の動向



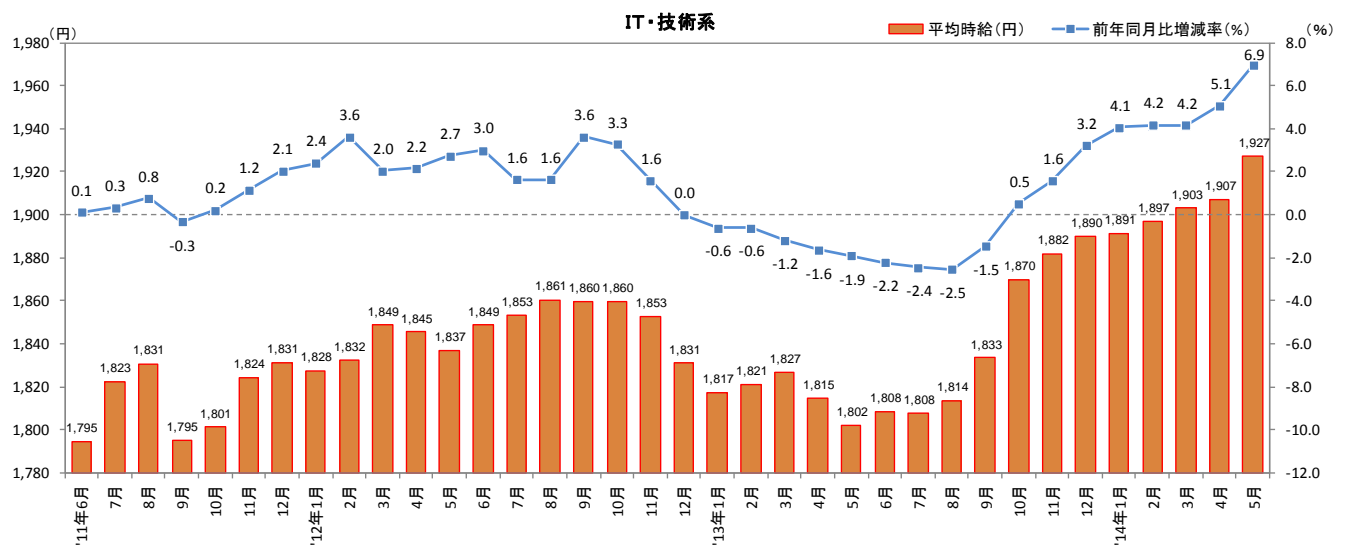
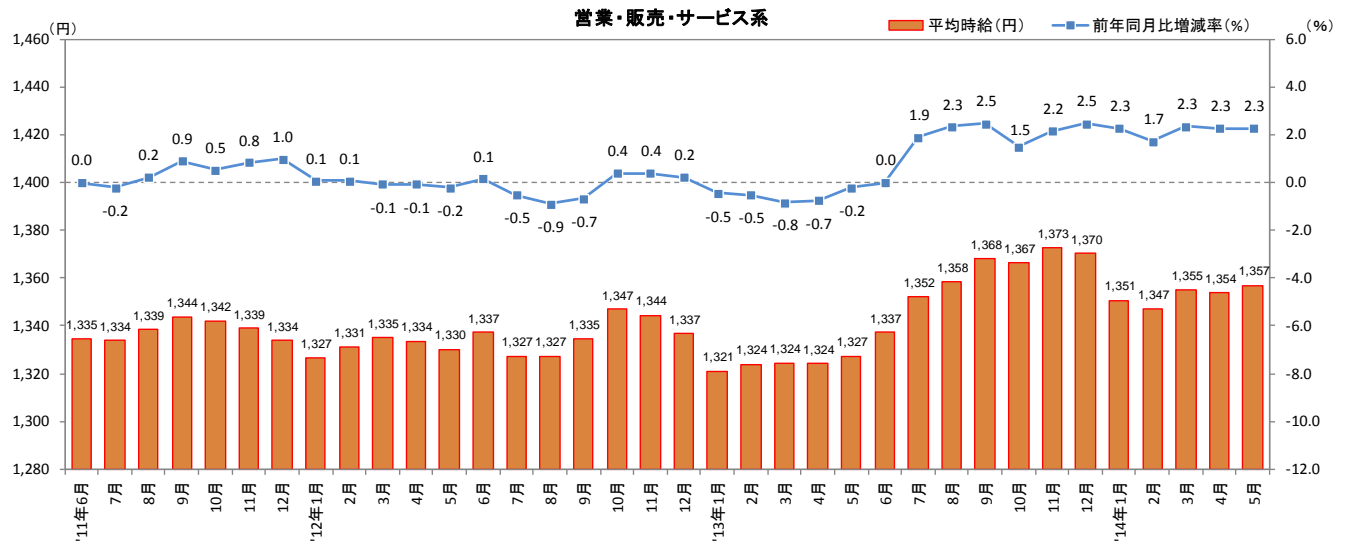
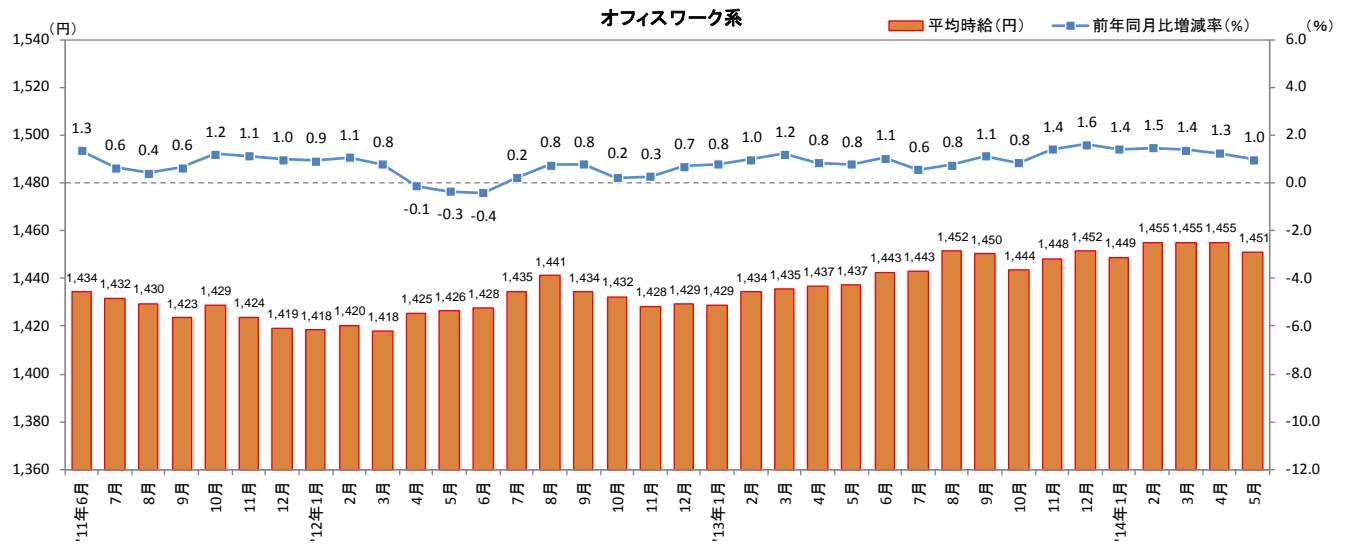
■三大都市圏 職種別 平均時給

大分類	小分類	今月(2014年5月)		前年同月比較(2013年5月)			前月比較(2014年4月)		
		対象件数(件)	平均時給(円)	平均時給(円)	増減額(円)	増減率	平均時給(円)	増減額(円)	増減率
オフィスワーク系	OA事務	40,311	1,410	1,405	5	0.4%	1,416	▲ 6	-0.4%
	営業事務	17,143	1,445	1,429	16	1.1%	1,447	▲ 2	-0.1%
	貿易・国際事務	6,921	1,506	1,506	0	0.0%	1,500	6	0.4%
	英文事務	3,713	1,609	1,615	▲ 6	-0.4%	1,610	▲ 1	-0.1%
	通訳・翻訳	1,496	1,717	1,752	▲ 35	-2.0%	1,682	35	2.1%
	金融事務	6,394	1,441	1,405	36	2.6%	1,432	9	0.6%
	経理・英文経理	10,297	1,484	1,466	18	1.2%	1,494	▲ 10	-0.7%
	財務・会計	697	1,562	1,447	115	7.9%	1,623	▲ 61	-3.8%
	総務・人事・広報・宣伝	9,305	1,504	1,491	13	0.9%	1,515	▲ 11	-0.7%
	秘書	3,109	1,585	1,556	29	1.9%	1,596	▲ 11	-0.7%
	受付	3,807	1,339	1,296	43	3.3%	1,347	▲ 8	-0.6%
	データ入力	4,266	1,373	1,358	15	1.1%	1,373	0	0.0%
	OAオペレータ	1,191	1,485	1,476	9	0.6%	1,505	▲ 20	-1.3%
	企画・マーケティング	1,087	1,599	1,601	▲ 2	-0.1%	1,609	▲ 10	-0.6%
オフィスワーク系 全体	114,190	1,451	1,437	14	1.0%	1,455	▲ 4	-0.3%	
営業・販売・サービス系	営業・企画営業	6,276	1,572	1,517	55	3.6%	1,574	▲ 2	-0.1%
	営業アシスタント	858	1,476	1,491	▲ 15	-1.0%	1,473	3	0.2%
	販売	27,564	1,294	1,286	8	0.6%	1,292	2	0.2%
	接客・ショールーム・カウンター窓口	7,240	1,286	1,286	0	0.0%	1,283	3	0.2%
	テレオペ・テレマーケティング・スーパーバイザー	14,987	1,414	1,395	19	1.4%	1,411	3	0.2%
	旅行関連	1,894	1,371	1,338	33	2.5%	1,344	27	2.0%
	営業・販売・サービス系 全体	60,192	1,357	1,327	30	2.3%	1,354	3	0.2%
IT・技術系	SE・プログラマ・ネットワークエンジニア	19,391	2,264	2,111	153	7.2%	2,261	3	0.1%
	運用管理・保守	3,800	1,897	1,796	101	5.6%	1,877	20	1.1%
	ユーザーサポート・ヘルプデスク	5,701	1,673	1,620	53	3.3%	1,664	9	0.5%
	OAインストラクター	315	1,615	1,528	87	5.7%	1,621	▲ 6	-0.4%
	テスト・評価	3,154	1,739	1,600	139	8.7%	1,754	▲ 15	-0.9%
	CADオペレータ・CAD設計	12,187	1,536	1,497	39	2.6%	1,540	▲ 4	-0.3%
	設計(電子・機械・建築)	7,896	2,037	1,825	212	11.6%	1,992	45	2.3%
	IT・技術系 全体	54,187	1,927	1,802	125	6.9%	1,907	20	1.0%
クリエイティブ系	デザイナー	455	1,458	1,461	▲ 3	-0.2%	1,434	24	1.7%
	Web関連	7,728	1,694	1,655	39	2.4%	1,693	1	0.1%
	編集・制作・校正	3,506	1,562	1,547	15	1.0%	1,545	17	1.1%
	DTPオペレータ	1,979	1,500	1,512	▲ 12	-0.8%	1,497	3	0.2%
	クリエイティブ系 全体	16,681	1,609	1,587	22	1.4%	1,602	7	0.4%
医療介護・教育系	医療事務	3,147	1,089	1,118	▲ 29	-2.6%	1,092	▲ 3	-0.3%
	治験関連	1,802	1,787	1,788	▲ 1	-0.1%	1,783	4	0.2%
	介護関連	1,351	1,374	1,268	106	8.4%	1,342	32	2.4%
	看護師・准看護師	448	1,874	1,844	30	1.6%	1,874	0	0.0%
	研究開発	5,210	1,456	1,451	5	0.3%	1,457	▲ 1	-0.1%
	インストラクター・講師	234	1,522	1,511	11	0.7%	1,734	▲ 212	-12.2%
医療介護・教育系 全体	14,694	1,409	1,433	▲ 24	-1.7%	1,415	▲ 6	-0.4%	
<b>三大都市圏 全体</b>	<b>259,944</b>	<b>1,536</b>	<b>1,468</b>	<b>68</b>	<b>4.6%</b>	<b>1,528</b>	<b>8</b>	<b>0.5%</b>	

職種小分類は、職種大分類の中から件数の多い職種のみ抜粋

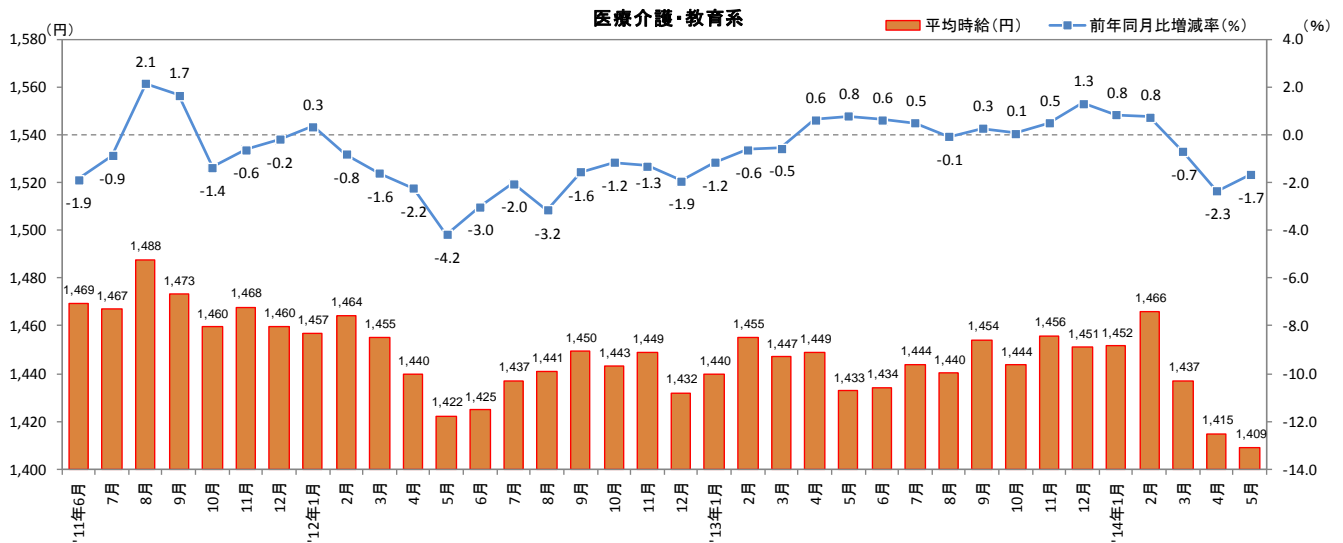
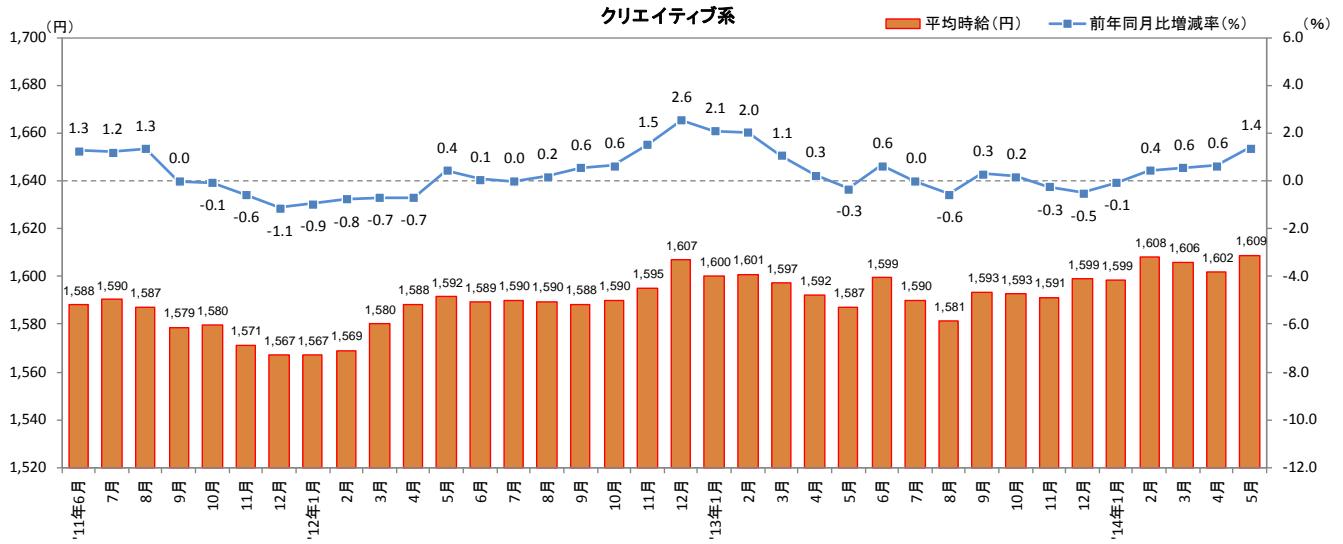
1. 三大都市圏 募集時平均時給調査

■三大都市圏(関東・東海・関西) 職種大分類別 平均時給推移



1. 三大都市圏 募集時平均時給調査

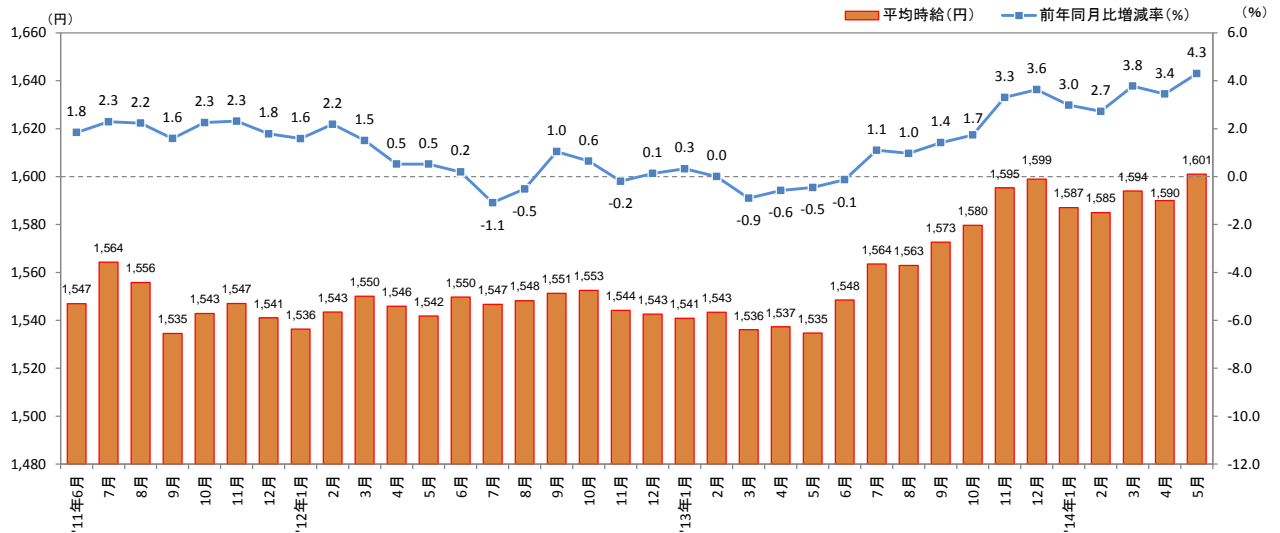
■三大都市圏(関東・東海・関西) 職種大分類別 平均時給推移



2. 三大都市圏 エリア別 募集時平均時給調査

2-1 関東

■関東 平均時給推移 直近36カ月の動向



■関東 職種別 平均時給

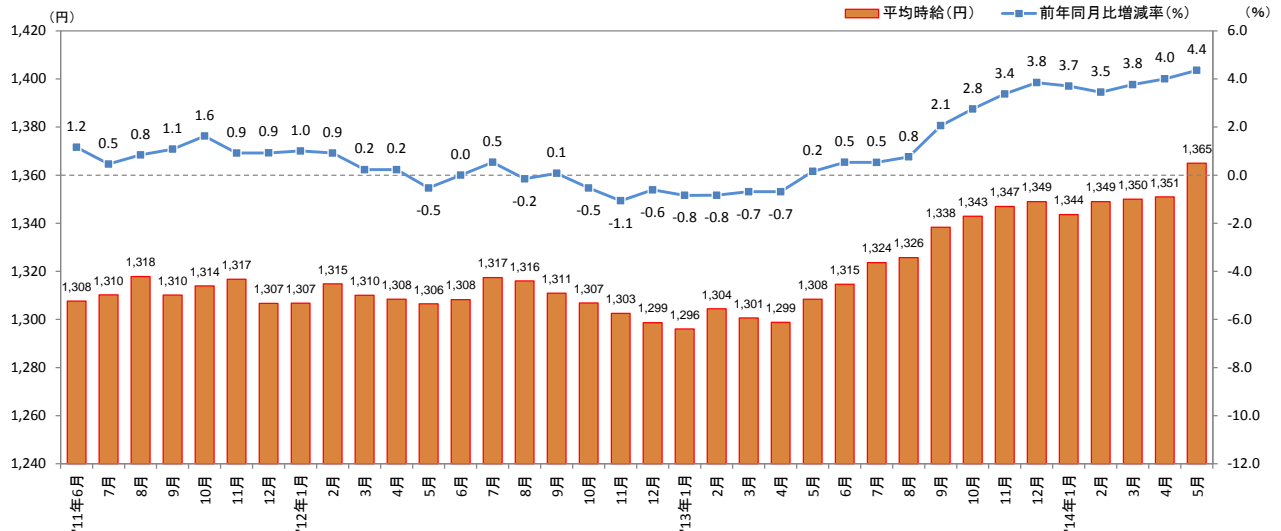
大分類	小分類	今月(2014年5月)		前年同月比較(2013年5月)			前月比較(2014年4月)		
		対象件数(件)	平均時給(円)	平均時給(円)	増減額(円)	増減率	平均時給(円)	増減額(円)	増減率
オフィスワーク系	OA事務	29,438	1,471	1,470	1	0.1%	1,476	▲ 5	-0.3%
	営業事務	12,452	1,505	1,495	10	0.7%	1,508	▲ 3	-0.2%
	貿易・国際事務	4,263	1,592	1,591	1	0.1%	1,594	▲ 2	-0.1%
	英文事務	2,949	1,665	1,657	8	0.5%	1,659	6	0.4%
	通訳・翻訳	1,095	1,797	1,859	▲ 62	-3.3%	1,759	38	2.2%
	金融事務	4,621	1,488	1,460	28	1.9%	1,481	7	0.5%
	経理・英文経理	7,373	1,557	1,534	23	1.5%	1,558	▲ 1	-0.1%
	財務・会計	463	1,693	1,556	137	8.8%	1,728	▲ 35	-2.0%
	総務・人事・広報・宣伝	7,434	1,559	1,545	14	0.9%	1,566	▲ 7	-0.4%
	秘書	2,657	1,630	1,605	25	1.6%	1,639	▲ 9	-0.5%
	受付	2,446	1,417	1,389	28	2.0%	1,427	▲ 10	-0.7%
	データ入力	3,259	1,428	1,424	4	0.3%	1,423	5	0.4%
	OAオペレータ	886	1,541	1,533	8	0.5%	1,570	▲ 29	-1.8%
	企画・マーケティング	885	1,649	1,665	▲ 16	-1.0%	1,655	▲ 6	-0.4%
オフィスワーク系 全体	83,515	1,515	1,504	11	0.7%	1,517	▲ 2	-0.1%	
営業・販売・サービス系	営業・企画営業	4,236	1,636	1,579	57	3.6%	1,647	▲ 11	-0.7%
	営業アシスタント	528	1,580	1,565	15	1.0%	1,582	▲ 2	-0.1%
	販売	17,775	1,310	1,315	▲ 5	-0.4%	1,311	▲ 1	-0.1%
	接客・ショールーム・カウンター窓口	5,548	1,309	1,324	▲ 15	-1.1%	1,302	7	0.5%
	テレオペ・テレマーケティング・スーパーバイザー	11,356	1,464	1,446	18	1.2%	1,460	4	0.3%
	旅行関連	1,465	1,422	1,399	23	1.6%	1,403	19	1.4%
	営業・販売・サービス系 全体	41,777	1,393	1,369	24	1.8%	1,391	2	0.1%
IT・技術系	SE・プログラマ・ネットワークエンジニア	15,689	2,343	2,195	148	6.7%	2,342	1	0.0%
	運用管理・保守	3,305	1,941	1,861	80	4.3%	1,929	12	0.6%
	ユーザーサポート・ヘルプデスク	4,626	1,733	1,667	66	4.0%	1,719	14	0.8%
	OAインストラクター	200	1,724	1,602	122	7.6%	1,706	18	1.1%
	テスト・評価	2,036	1,816	1,650	166	10.1%	1,826	▲ 10	-0.5%
	CADオペレータ・CAD設計	7,699	1,609	1,573	36	2.3%	1,609	0	0.0%
	設計(電子・機械・建築)	4,530	2,107	1,907	200	10.5%	2,046	61	3.0%
	IT・技術系 全体	39,192	2,019	1,893	126	6.7%	2,000	19	1.0%
クリエイティブ系	デザイナー	260	1,552	1,585	▲ 33	-2.1%	1,528	24	1.6%
	Web関連	6,236	1,754	1,707	47	2.8%	1,749	5	0.3%
	編集・制作・校正	2,964	1,603	1,613	▲ 10	-0.6%	1,587	16	1.0%
	DTPオペレータ	1,412	1,579	1,593	▲ 14	-0.9%	1,578	1	0.1%
	クリエイティブ系 全体	13,036	1,671	1,656	15	0.9%	1,667	4	0.2%
医療介護・教育系	医療事務	2,432	1,085	1,130	▲ 45	-4.0%	1,090	▲ 5	-0.5%
	治験関連	1,454	1,836	1,831	5	0.3%	1,826	10	0.5%
	介護関連	1,154	1,414	1,313	101	7.7%	1,387	27	1.9%
	看護師・准看護師	318	1,964	1,876	88	4.7%	1,936	28	1.4%
	研究開発	2,863	1,503	1,508	▲ 5	-0.3%	1,499	4	0.3%
	インストラクター・講師	111	1,617	1,529	88	5.8%	1,819	▲ 202	-11.1%
	医療介護・教育系 全体	9,678	1,450	1,504	▲ 54	-3.6%	1,460	▲ 10	-0.7%
<b>関東 全体</b>		<b>187,198</b>	<b>1,601</b>	<b>1,535</b>	<b>66</b>	<b>4.3%</b>	<b>1,590</b>	<b>11</b>	<b>0.7%</b>

職種小分類は、職種大分類の中から件数の多い職種のみ抜粋

2. 三大都市圏 エリア別 募集時平均時給調査

2-2 東海

東海 平均時給推移 直近36カ月の動向



東海 職種別 平均時給

大分類	小分類	今月(2014年5月)		前年同月比較(2013年5月)			前月比較(2014年4月)		
		対象件数(件)	平均時給(円)	平均時給(円)	増減額(円)	増減率	平均時給(円)	増減額(円)	増減率
オフィスワーク系	OA事務	4,733	1,250	1,237	13	1.1%	1,254	▲ 4	-0.3%
	営業事務	1,766	1,273	1,269	4	0.3%	1,283	▲ 10	-0.8%
	貿易・国際事務	653	1,328	1,300	28	2.2%	1,331	▲ 3	-0.2%
	英文事務	306	1,396	1,345	51	3.8%	1,376	20	1.5%
	通訳・翻訳	194	1,559	1,513	46	3.0%	1,385	174	12.6%
	金融事務	710	1,308	1,269	39	3.1%	1,298	10	0.8%
	経理・英文経理	1,014	1,291	1,259	32	2.5%	1,295	▲ 4	-0.3%
	財務・会計	75	1,304	1,280	24	1.9%	1,309	▲ 5	-0.4%
	総務・人事・広報・宣伝	583	1,302	1,279	23	1.8%	1,282	20	1.6%
	秘書	171	1,284	1,318	▲ 34	-2.6%	1,258	26	2.1%
	受付	576	1,208	1,169	39	3.3%	1,194	14	1.2%
	データ入力	296	1,223	1,160	63	5.4%	1,205	18	1.5%
	OAオペレータ	120	1,332	1,270	62	4.9%	1,332	0	0.0%
	企画・マーケティング	64	1,552	1,484	68	4.6%	1,424	128	9.0%
オフィスワーク系 全体	11,702	1,277	1,257	20	1.6%	1,272	5	0.4%	
営業・販売・サービス系	営業・企画営業	680	1,415	1,392	23	1.7%	1,416	▲ 1	-0.1%
	営業アシスタント	134	1,319	1,317	2	0.2%	1,302	17	1.3%
	販売	3,412	1,273	1,249	24	1.9%	1,264	9	0.7%
	接客・ショールーム・カウンター窓口	696	1,252	1,211	41	3.4%	1,238	14	1.1%
	テレオペ・テレマーケティング・スーパーバイザー	1,127	1,265	1,267	▲ 2	-0.2%	1,273	▲ 8	-0.6%
	旅行関連	140	1,192	1,221	▲ 29	-2.4%	1,181	11	0.9%
	営業・販売・サービス系 全体	6,407	1,283	1,259	24	1.9%	1,276	7	0.5%
IT・技術系	SE・プログラマ・ネットワークエンジニア	924	1,859	1,859	0	0.0%	1,852	7	0.4%
	運用管理・保守	139	1,597	1,477	120	8.1%	1,580	17	1.1%
	ユーザーサポート・ヘルプデスク	340	1,428	1,419	9	0.6%	1,442	▲ 14	-1.0%
	OAインストラクター	54	1,396	1,530	▲ 134	-8.8%	1,491	▲ 95	-6.4%
	テスト・評価	450	1,685	1,553	132	8.5%	1,765	▲ 80	-4.5%
	CADオペレータ・CAD設計	1,224	1,439	1,358	81	6.0%	1,489	▲ 50	-3.4%
	設計(電子・機械・建築)	1,400	1,969	1,696	273	16.1%	1,959	10	0.5%
	IT・技術系 全体	4,788	1,716	1,562	154	9.9%	1,696	20	1.2%
クリエイティブ系	デザイナー	108	1,320	1,308	12	0.9%	1,326	▲ 6	-0.5%
	Web関連	273	1,376	1,395	▲ 19	-1.4%	1,394	▲ 18	-1.3%
	編集・制作・校正	148	1,291	1,298	▲ 7	-0.5%	1,260	31	2.5%
	DTPオペレータ	191	1,266	1,265	1	0.1%	1,227	39	3.2%
	クリエイティブ系 全体	1,045	1,349	1,306	43	3.3%	1,332	17	1.3%
医療介護・教育系	医療事務	212	1,062	1,063	▲ 1	-0.1%	1,099	▲ 37	-3.4%
	治験関連	-	-	-	-	-	-	-	-
	介護関連	82	1,158	1,148	10	0.9%	1,163	▲ 5	-0.4%
	看護師・准看護師	58	1,634	1,883	▲ 249	-13.2%	1,670	▲ 36	-2.2%
	研究開発	548	1,377	1,384	▲ 7	-0.5%	1,376	1	0.1%
	インストラクター・講師	-	-	1,745	-	-	1,864	-	-
医療介護・教育系 全体	1,177	1,287	1,315	▲ 28	-2.1%	1,287	0	0.0%	
<b>東海 全体</b>									
		25,119	1,365	1,308	57	4.4%	1,351	14	1.0%

職種小分類は、職種大分類の中から件数の多い職種のみ抜粋

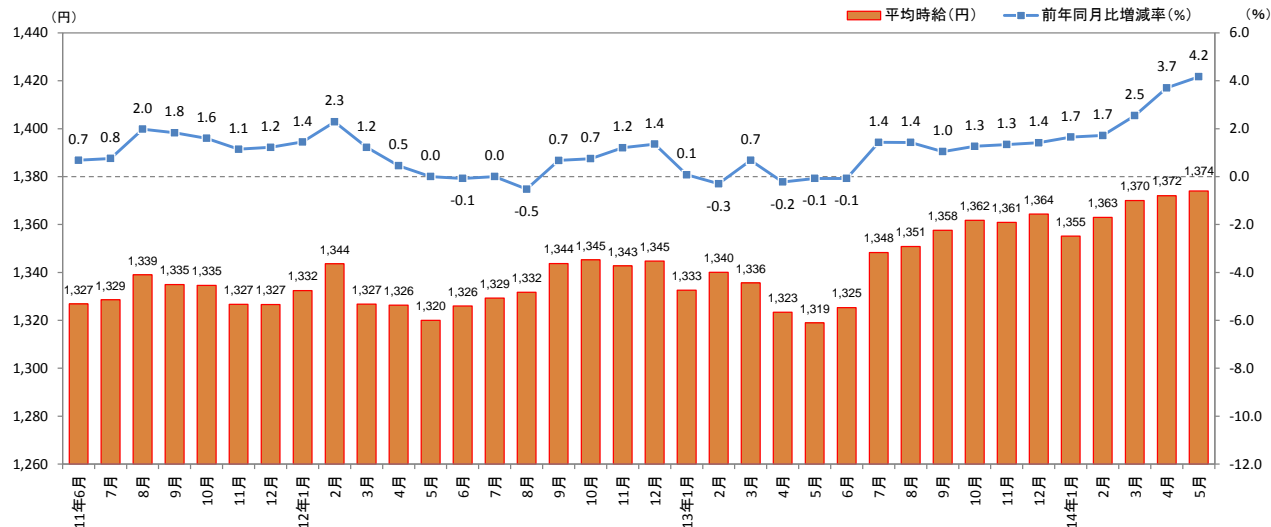
※：集計対象件数20件未満



## 2. 三大都市圏 エリア別 募集時平均時給調査

## 2-3 関西

## ■ 関西 平均時給推移 直近36カ月の動向



## ■ 関西 職種別 平均時給

大分類	小分類	今月(2014年5月)		前年同月比較(2013年5月)			前月比較(2014年4月)		
		対象件数(件)	平均時給(円)	平均時給(円)	増減額(円)	増減率	平均時給(円)	増減額(円)	増減率
オフィスワーク系	OA事務	6,140	1,236	1,218	18	1.5%	1,238	▲ 2	-0.2%
	営業事務	2,925	1,292	1,254	38	3.0%	1,277	15	1.2%
	貿易・国際事務	2,005	1,379	1,342	37	2.8%	1,365	14	1.0%
	英文事務	458	1,395	1,389	6	0.4%	1,373	22	1.6%
	通訳・翻訳	207	1,444	1,511	▲ 67	-4.4%	1,462	▲ 18	-1.2%
	金融事務	1,063	1,323	1,302	21	1.6%	1,319	4	0.3%
	経理・英文経理	1,910	1,306	1,267	39	3.1%	1,302	4	0.3%
	財務・会計	159	1,302	1,291	11	0.9%	1,327	▲ 25	-1.9%
	総務・人事・広報・宣伝	1,288	1,281	1,283	▲ 2	-0.2%	1,293	▲ 12	-0.9%
	秘書	281	1,344	1,334	10	0.7%	1,339	5	0.4%
	受付	785	1,193	1,173	20	1.7%	1,214	▲ 21	-1.7%
	データ入力	711	1,185	1,157	28	2.4%	1,195	▲ 10	-0.8%
	OAオペレータ	185	1,318	1,243	75	6.0%	1,333	▲ 15	-1.1%
	企画・マーケティング	138	1,301	1,364	▲ 63	-4.6%	1,383	▲ 82	-5.9%
オフィスワーク系 全体	18,973	1,280	1,255	25	2.0%	1,278	2	0.2%	
営業・販売・サービス系	営業・企画営業	1,360	1,450	1,412	38	2.7%	1,439	11	0.8%
	営業アシスタント	196	1,305	1,297	8	0.6%	1,264	41	3.2%
	販売	6,377	1,258	1,231	27	2.2%	1,252	6	0.5%
	接客・ショールーム・カウンター窓口	996	1,182	1,191	▲ 9	-0.8%	1,194	▲ 12	-1.0%
	テレオペ・テレマーケティング・スーパーバイザー	2,504	1,253	1,256	▲ 3	-0.2%	1,253	0	0.0%
	旅行関連	289	1,196	1,153	43	3.7%	1,176	20	1.7%
	営業・販売・サービス系 全体	12,008	1,272	1,246	26	2.1%	1,267	5	0.4%
IT・技術系	SE・プログラマ・ネットワークエンジニア	2,778	1,948	1,844	104	5.6%	1,966	▲ 18	-0.9%
	運用管理・保守	356	1,611	1,560	51	3.3%	1,593	18	1.1%
	ユーザーサポート・ヘルプデスク	735	1,409	1,387	22	1.6%	1,420	▲ 11	-0.8%
	OAインストラクター	61	1,451	1,357	94	6.9%	1,497	▲ 46	-3.1%
	テスト・評価	668	1,542	1,478	64	4.3%	1,562	▲ 20	-1.3%
	CADオペレータ・CAD設計	3,264	1,399	1,391	8	0.6%	1,408	▲ 9	-0.6%
	設計(電子・機械・建築)	1,966	1,923	1,756	167	9.5%	1,897	26	1.4%
	IT・技術系 全体	10,207	1,673	1,603	70	4.4%	1,666	7	0.4%
クリエイティブ系	デザイナー	87	1,350	1,363	▲ 13	-1.0%	1,351	▲ 1	-0.1%
	Web関連	1,219	1,458	1,414	44	3.1%	1,450	8	0.6%
	編集・制作・校正	394	1,352	1,328	24	1.8%	1,313	39	3.0%
	DTPオペレータ	376	1,322	1,355	▲ 33	-2.4%	1,322	0	0.0%
	クリエイティブ系 全体	2,600	1,400	1,378	22	1.6%	1,388	12	0.9%
医療介護・教育系	医療事務	503	1,119	1,105	14	1.3%	1,096	23	2.1%
	治験関連	339	1,591	1,573	18	1.1%	1,597	▲ 6	-0.4%
	介護関連	115	1,127	1,057	70	6.6%	1,118	9	0.8%
	看護師・准看護師	72	1,671	1,675	▲ 4	-0.2%	1,675	▲ 4	-0.2%
	研究開発	1,799	1,405	1,400	5	0.4%	1,410	▲ 5	-0.4%
	インストラクター・講師	104	1,433	1,426	7	0.5%	1,587	▲ 154	-9.7%
	医療介護・教育系 全体	3,839	1,341	1,332	9	0.7%	1,339	2	0.1%
関西 全体	47,627	1,374	1,319	55	4.2%	1,372	2	0.1%	

職種小分類は、職種大分類の中から件数の多い職種のみ抜粋



## &lt;参考&gt;三大都市圏 募集時平均時給調査 時系列データ

		平均時給(円)												
エリア	大分類	年	1月	2月	3月	4月	5月	6月	7月	8月	9月	10月	11月	12月
三大都市圏	オフィスワーク系	2010年	1,400	1,395	1,392	1,407	1,414	1,415	1,423	1,424	1,414	1,412	1,408	1,405
		2011年	1,405	1,405	1,407	1,427	1,431	1,434	1,432	1,430	1,423	1,429	1,424	1,419
		2012年	1,418	1,420	1,418	1,425	1,426	1,428	1,435	1,441	1,434	1,432	1,428	1,429
		2013年	1,429	1,434	1,435	1,437	1,437	1,443	1,443	1,452	1,450	1,444	1,448	1,452
	営業・販売・サービス系	2010年	1,334	1,332	1,333	1,341	1,336	1,335	1,337	1,336	1,332	1,335	1,328	1,321
		2011年	1,326	1,330	1,336	1,335	1,333	1,335	1,334	1,339	1,344	1,342	1,339	1,334
		2012年	1,327	1,331	1,335	1,334	1,330	1,337	1,327	1,327	1,335	1,347	1,344	1,337
		2013年	1,321	1,324	1,324	1,324	1,327	1,337	1,352	1,358	1,368	1,367	1,373	1,370
	IT・技術系	2010年	1,768	1,776	1,780	1,816	1,770	1,793	1,817	1,817	1,801	1,797	1,803	1,794
		2011年	1,785	1,768	1,812	1,806	1,788	1,795	1,823	1,831	1,795	1,801	1,824	1,831
		2012年	1,828	1,832	1,849	1,845	1,837	1,849	1,853	1,861	1,860	1,860	1,853	1,831
		2013年	1,817	1,821	1,827	1,815	1,802	1,808	1,808	1,814	1,833	1,870	1,882	1,890
	クリエイティブ系	2010年	1,566	1,567	1,560	1,556	1,565	1,568	1,571	1,566	1,579	1,581	1,580	1,585
		2011年	1,582	1,581	1,591	1,599	1,585	1,588	1,590	1,587	1,579	1,580	1,571	1,567
		2012年	1,567	1,569	1,580	1,588	1,592	1,589	1,590	1,590	1,588	1,590	1,595	1,607
		2013年	1,600	1,601	1,597	1,592	1,587	1,599	1,590	1,581	1,593	1,593	1,591	1,599
	医療介護・教育系	2010年	1,484	1,485	1,479	1,501	1,502	1,497	1,480	1,457	1,449	1,480	1,477	1,463
		2011年	1,452	1,476	1,479	1,473	1,484	1,469	1,467	1,488	1,473	1,460	1,468	1,460
		2012年	1,457	1,464	1,455	1,440	1,422	1,425	1,437	1,441	1,450	1,443	1,449	1,432
		2013年	1,440	1,455	1,447	1,449	1,433	1,434	1,444	1,440	1,454	1,444	1,456	1,451
	全体	2010年	1,434	1,434	1,437	1,454	1,448	1,450	1,458	1,455	1,446	1,444	1,445	1,445
		2011年	1,446	1,446	1,460	1,469	1,464	1,473	1,483	1,484	1,467	1,471	1,471	1,468
		2012年	1,467	1,477	1,480	1,478	1,472	1,480	1,479	1,481	1,483	1,485	1,479	1,480
		2013年	1,472	1,479	1,475	1,470	1,468	1,482	1,497	1,501	1,513	1,514	1,527	1,530
関東	オフィスワーク系	2010年	1,476	1,471	1,463	1,480	1,486	1,485	1,493	1,495	1,486	1,483	1,477	1,479
		2011年	1,476	1,470	1,475	1,493	1,504	1,510	1,512	1,505	1,500	1,508	1,500	1,486
		2012年	1,486	1,487	1,484	1,490	1,493	1,493	1,502	1,506	1,501	1,498	1,492	1,492
		2013年	1,494	1,496	1,496	1,500	1,504	1,507	1,506	1,514	1,509	1,506	1,510	1,513
	営業・販売・サービス系	2010年	1,378	1,367	1,372	1,385	1,383	1,384	1,382	1,378	1,372	1,372	1,368	1,362
		2011年	1,368	1,373	1,375	1,380	1,374	1,377	1,378	1,374	1,378	1,380	1,388	1,386
		2012年	1,374	1,377	1,385	1,378	1,374	1,382	1,366	1,368	1,374	1,389	1,384	1,375
		2013年	1,365	1,364	1,361	1,369	1,369	1,381	1,397	1,396	1,404	1,410	1,416	1,421
	IT・技術系	2010年	1,877	1,877	1,876	1,922	1,864	1,891	1,933	1,915	1,890	1,895	1,920	1,900
		2011年	1,891	1,866	1,913	1,921	1,904	1,921	1,941	1,942	1,902	1,903	1,924	1,937
		2012年	1,931	1,918	1,939	1,934	1,936	1,946	1,944	1,948	1,947	1,941	1,939	1,916
		2013年	1,898	1,905	1,914	1,897	1,893	1,894	1,887	1,892	1,907	1,954	1,976	1,986
	クリエイティブ系	2010年	1,637	1,639	1,647	1,641	1,642	1,639	1,644	1,635	1,640	1,650	1,650	1,655
		2011年	1,648	1,642	1,651	1,660	1,658	1,655	1,648	1,643	1,631	1,637	1,630	1,630
		2012年	1,630	1,635	1,638	1,648	1,651	1,653	1,656	1,649	1,650	1,653	1,654	1,669
		2013年	1,660	1,657	1,659	1,650	1,656	1,662	1,660	1,647	1,655	1,657	1,654	1,661
	医療介護・教育系	2010年	1,548	1,537	1,549	1,559	1,567	1,590	1,580	1,541	1,525	1,564	1,559	1,528
		2011年	1,522	1,559	1,567	1,544	1,559	1,546	1,545	1,554	1,529	1,520	1,531	1,521
		2012年	1,518	1,526	1,521	1,510	1,494	1,491	1,496	1,500	1,511	1,512	1,521	1,503
		2013年	1,514	1,528	1,519	1,531	1,504	1,500	1,513	1,500	1,517	1,505	1,526	1,524
	全体	2010年	1,502	1,498	1,501	1,521	1,513	1,519	1,529	1,522	1,511	1,509	1,512	1,514
		2011年	1,512	1,510	1,527	1,538	1,534	1,547	1,564	1,556	1,535	1,543	1,547	1,541
		2012年	1,536	1,543	1,550	1,546	1,542	1,550	1,547	1,548	1,551	1,553	1,544	1,543
		2013年	1,541	1,543	1,536	1,537	1,535	1,548	1,564	1,563	1,573	1,580	1,595	1,599
2014年	1,587	1,585	1,594	1,590	1,601									

## &lt;参考&gt;三大都市圏 募集時平均時給調査 時系列データ

		平均時給(円)												
エリア	大分類	年	1月	2月	3月	4月	5月	6月	7月	8月	9月	10月	11月	12月
東海	オフィスワーク系	2010年	1,224	1,236	1,230	1,241	1,247	1,246	1,250	1,254	1,251	1,246	1,246	1,233
		2011年	1,223	1,239	1,242	1,252	1,260	1,257	1,252	1,253	1,250	1,261	1,261	1,253
		2012年	1,251	1,263	1,254	1,258	1,257	1,258	1,264	1,269	1,264	1,261	1,260	1,256
		2013年	1,254	1,261	1,260	1,249	1,257	1,260	1,262	1,264	1,259	1,264	1,267	1,266
	営業・販売・サービス系	2010年	1,276	1,274	1,266	1,257	1,253	1,251	1,264	1,269	1,273	1,274	1,274	1,265
		2011年	1,254	1,257	1,270	1,272	1,283	1,279	1,281	1,276	1,282	1,282	1,281	1,275
		2012年	1,274	1,278	1,276	1,270	1,272	1,270	1,267	1,263	1,267	1,271	1,259	1,259
		2013年	1,241	1,247	1,246	1,252	1,259	1,267	1,275	1,290	1,299	1,294	1,305	1,283
	IT・技術系	2010年	1,535	1,548	1,569	1,562	1,547	1,567	1,535	1,544	1,522	1,526	1,566	1,570
		2011年	1,579	1,580	1,595	1,541	1,548	1,531	1,545	1,586	1,557	1,547	1,597	1,597
		2012年	1,587	1,599	1,585	1,586	1,580	1,591	1,604	1,587	1,570	1,562	1,556	1,543
		2013年	1,568	1,562	1,552	1,565	1,562	1,576	1,587	1,585	1,629	1,656	1,636	1,667
	クリエイティブ系	2010年	1,330	1,345	1,328	1,317	1,325	1,340	1,328	1,330	1,346	1,334	1,337	1,318
		2011年	1,337	1,333	1,328	1,312	1,309	1,331	1,341	1,337	1,318	1,341	1,338	1,325
		2012年	1,329	1,318	1,330	1,339	1,330	1,322	1,329	1,346	1,353	1,348	1,328	1,311
		2013年	1,321	1,328	1,320	1,313	1,306	1,357	1,335	1,311	1,327	1,333	1,327	1,338
	医療介護・教育系	2010年	1,309	1,310	1,302	1,364	1,331	1,311	1,330	1,312	1,314	1,312	1,341	1,292
		2011年	1,291	1,296	1,289	1,315	1,337	1,308	1,320	1,384	1,399	1,382	1,380	1,324
		2012年	1,330	1,340	1,359	1,331	1,317	1,320	1,362	1,342	1,323	1,329	1,338	1,302
		2013年	1,337	1,358	1,337	1,335	1,315	1,311	1,320	1,322	1,306	1,305	1,290	1,298
全体	2010年	1,293	1,298	1,297	1,295	1,296	1,293	1,304	1,307	1,296	1,293	1,305	1,295	
	2011年	1,294	1,303	1,307	1,305	1,313	1,308	1,310	1,318	1,310	1,314	1,317	1,307	
	2012年	1,307	1,315	1,310	1,308	1,306	1,308	1,317	1,316	1,311	1,307	1,303	1,299	
	2013年	1,296	1,304	1,301	1,299	1,308	1,315	1,324	1,326	1,338	1,343	1,347	1,349	
関西	オフィスワーク系	2010年	1,251	1,249	1,246	1,253	1,253	1,249	1,258	1,257	1,255	1,254	1,248	1,242
		2011年	1,244	1,250	1,242	1,249	1,251	1,262	1,258	1,260	1,255	1,251	1,249	1,255
		2012年	1,254	1,258	1,245	1,245	1,246	1,252	1,253	1,257	1,263	1,257	1,249	1,248
		2013年	1,254	1,260	1,258	1,257	1,255	1,257	1,264	1,265	1,270	1,268	1,271	1,272
	営業・販売・サービス系	2010年	1,254	1,270	1,264	1,265	1,244	1,247	1,249	1,239	1,241	1,253	1,250	1,239
		2011年	1,243	1,242	1,249	1,248	1,250	1,253	1,258	1,271	1,280	1,276	1,262	1,249
		2012年	1,243	1,243	1,241	1,244	1,247	1,252	1,252	1,254	1,269	1,275	1,278	1,267
		2013年	1,254	1,255	1,255	1,246	1,246	1,252	1,276	1,279	1,286	1,282	1,284	1,276
	IT・技術系	2010年	1,601	1,597	1,630	1,638	1,633	1,624	1,628	1,636	1,640	1,617	1,604	1,608
		2011年	1,595	1,597	1,597	1,596	1,591	1,582	1,589	1,592	1,593	1,613	1,622	1,620
		2012年	1,638	1,670	1,653	1,649	1,623	1,622	1,642	1,662	1,678	1,682	1,675	1,666
		2013年	1,643	1,644	1,642	1,634	1,603	1,607	1,629	1,621	1,626	1,661	1,639	1,654
	クリエイティブ系	2010年	1,408	1,398	1,387	1,397	1,394	1,389	1,386	1,357	1,356	1,358	1,353	1,355
		2011年	1,358	1,351	1,340	1,339	1,338	1,356	1,369	1,354	1,364	1,351	1,348	1,334
		2012年	1,346	1,336	1,351	1,352	1,364	1,355	1,355	1,358	1,355	1,352	1,351	1,378
		2013年	1,386	1,393	1,380	1,389	1,378	1,360	1,364	1,349	1,365	1,379	1,372	1,372
	医療介護・教育系	2010年	1,415	1,441	1,410	1,425	1,412	1,369	1,339	1,352	1,348	1,369	1,356	1,394
		2011年	1,381	1,377	1,367	1,370	1,366	1,363	1,362	1,399	1,390	1,373	1,368	1,382
		2012年	1,373	1,364	1,334	1,316	1,306	1,320	1,343	1,353	1,349	1,342	1,343	1,318
		2013年	1,323	1,336	1,328	1,325	1,332	1,329	1,332	1,344	1,347	1,345	1,341	1,337
全体	2010年	1,316	1,321	1,325	1,337	1,328	1,318	1,319	1,313	1,311	1,314	1,312	1,311	
	2011年	1,313	1,314	1,311	1,320	1,320	1,327	1,329	1,339	1,335	1,335	1,327	1,327	
	2012年	1,332	1,344	1,327	1,326	1,320	1,326	1,329	1,332	1,344	1,345	1,343	1,345	
	2013年	1,333	1,340	1,336	1,323	1,319	1,325	1,348	1,351	1,358	1,362	1,361	1,364	
2014年	1,355	1,363	1,370	1,372	1,374									