

2015年12月14日
株式会社 リクルートジョブズ

-2015年11月度 派遣スタッフ募集時平均時給調査-

三大都市圏の11月度平均時給は1,616円 30カ月連続で前年同月比プラス

株式会社リクルートジョブズ(本社:東京都中央区、代表取締役社長:柳川昌紀)の調査研究機関「ジョブズリサーチセンター(<http://jbrc.recruitjobs.co.jp/>)」が、2015年11月度の「派遣スタッフ募集時平均時給調査」をまとめましたので、ご報告いたします。

※本調査は、当社が企画運営する求人情報サイト『リクナビ派遣』に掲載された求人情報より、派遣スタッフの募集時平均時給を集計しております。

【三大都市圏・全体】

○三大都市圏(関東・東海・関西)の平均時給は1,616円(前年同月1,560円、前月1,613円) [3P]

三大都市圏全体の11月度平均時給は前年同月より56円増加、増減率+3.6%となった。

職種別では、「クリエイティブ系」(前年同月比増減額+75円、増減率+4.6%)、「IT・技術系」(同+71円、+3.6%)、「営業・販売・サービス系」(同+36円、+2.6%)、「オフィスワーク系」(同+24円、+1.6%)で前年同月比プラスとなった。前月比は、「営業・販売・サービス系」(前月比増減額+8円、増減率+0.6%)、「クリエイティブ系」(同+7円、+0.4%)、「IT・技術系」(同+5円、+0.2%)、「医療介護・教育系」(同+2円、+0.1%)でプラスとなった。

【三大都市圏・エリア別】

関東、関西が前年同月比プラス、東海は前年同月比マイナス

○関東の平均時給は1,692円(前年同月1,622円、前月1,687円) [6P]

関東全体は前年同月より70円増加、増減率+4.3%となった。

職種別では、「IT・技術系」(前年同月比増減額+92円、増減率+4.5%)、「営業・販売・サービス系」(同+58円、+4.2%)、「クリエイティブ系」(同+66円、+3.9%)などで前年同月比プラスとなった。前月比は、「営業・販売・サービス系」(前月比増減額+13円、増減率+0.9%)、「医療介護・教育系」(同+13円、+0.9%)、「クリエイティブ系」(同+8円、+0.5%)でプラスとなった。

○東海の平均時給は1,380円(前年同月1,381円、前月1,371円) [7P]

東海全体は前年同月より1円減少、増減率-0.1%となった。

職種別では、「医療介護・教育系」(前年同月比増減額-28円、増減率-2.2%)、「IT・技術系」(同-15円、-0.9%)で前年同月比マイナスとなった。前月比は、「IT・技術系」(前月比増減額+16円、増減率+0.9%)、「営業・販売・サービス系」(同+9円、+0.7%)でプラスとなった。

○関西の平均時給は1,418円(前年同月1,401円、前月1,428円) [8P]

関西全体は前年同月より17円増加、増減率+1.2%となった。

職種別では、「クリエイティブ系」(前年同月比増減額+17円、増減率+1.2%)、「オフィスワーク系」(同+12円、+0.9%)、「営業・販売・サービス系」(同+4円、+0.3%)で前年同月比プラスとなった。前月比は、「医療介護・教育系」(前月比増減額-18円、増減率-1.3%)、「IT・技術系」(同-4円、-0.2%)でマイナスとなった。

【本件に関するお問い合わせ先】

<http://www.recruitjobs.co.jp/RJB/contact.html>

【調査概要】

当社が企画運営する求人情報サイト『リクナビ派遣』に掲載された求人情報より、派遣スタッフの募集時平均時給を集計した。本調査は2007年2月から毎月定期的実施している。

＜集計対象件数＞

2015年11月 273,957 件 ※掲載された求人情報の延べ件数を集計。

＜集計対象期間について＞

2015年10月28日 10:00 ～ 2015年11月25日 10:00

＜集計対象職種について＞

オフィスワーク系	: OA事務、営業事務、貿易・国際事務、英文事務、通訳・翻訳、金融事務、経理・英文経理など
営業・販売・サービス系	: 営業・企画営業、営業アシスタント、販売、接客・ショールーム・カウンター窓口など
IT・技術系	: SE・プログラマ・ネットワークエンジニア、運用管理・保守、ユーザーサポート・ヘルプデスクなど
クリエイティブ系	: デザイナー、Web関連、編集・制作・校正、DTPオペレータなど
医療介護・教育系	: 医療事務、治験関連、介護関連、看護師・准看護師、研究開発、インストラクター・講師など

※製造・物流・軽作業・その他の職種は、掲載求人件数に変動が大きいため、集計対象より除外

※2009年9月度調査より、医療・介護系の集計職種範囲を拡大し、医療介護・教育系として平均を算出

※2010年5月度までの一般事務は、6月度以降はOA事務に職種名を変更

＜集計対象媒体について＞

『リクナビ派遣』: 派遣の仕事探しの総合求人情報サイト。関東、東海、関西エリアを中心に、全国8版を展開。
<http://haken.rikunabi.com/>

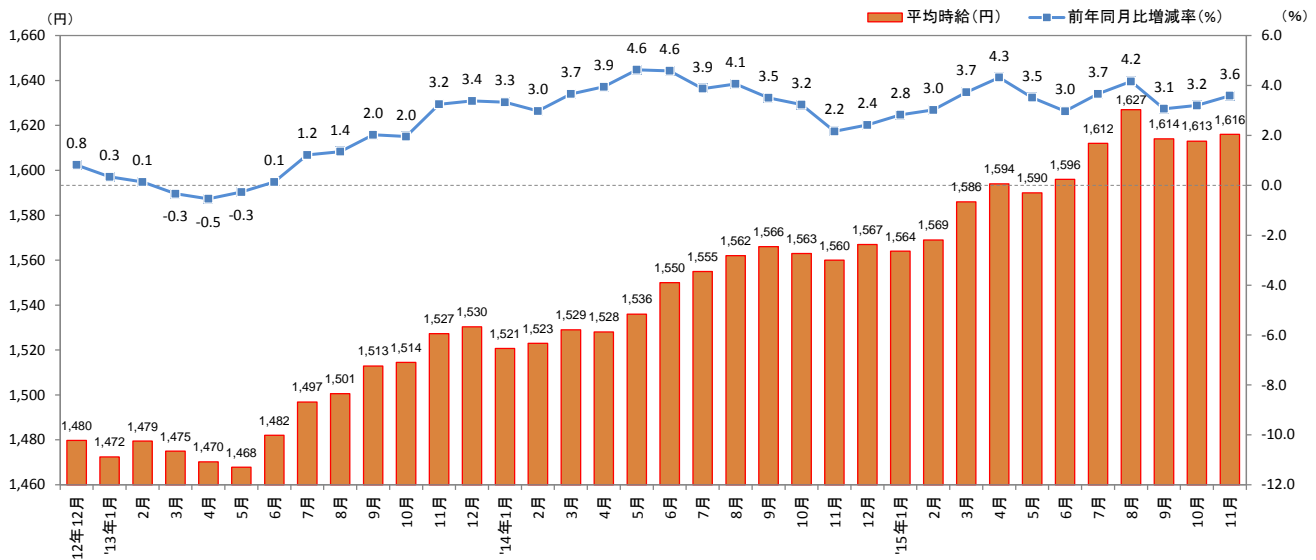
＜エリア区分について＞

対象媒体に掲載される求人情報の勤務所在地に準拠し、以下の通りとした。

関東	: 東京都、神奈川県、千葉県、埼玉県、茨城県、栃木県、群馬県、山梨県
東海	: 愛知県、三重県、岐阜県、静岡県
関西	: 大阪府、兵庫県、京都府、奈良県、滋賀県、和歌山県

1. 三大都市圏 募集時平均時給調査

■三大都市圏(関東・東海・関西)全体 平均時給推移 直近36カ月の動向



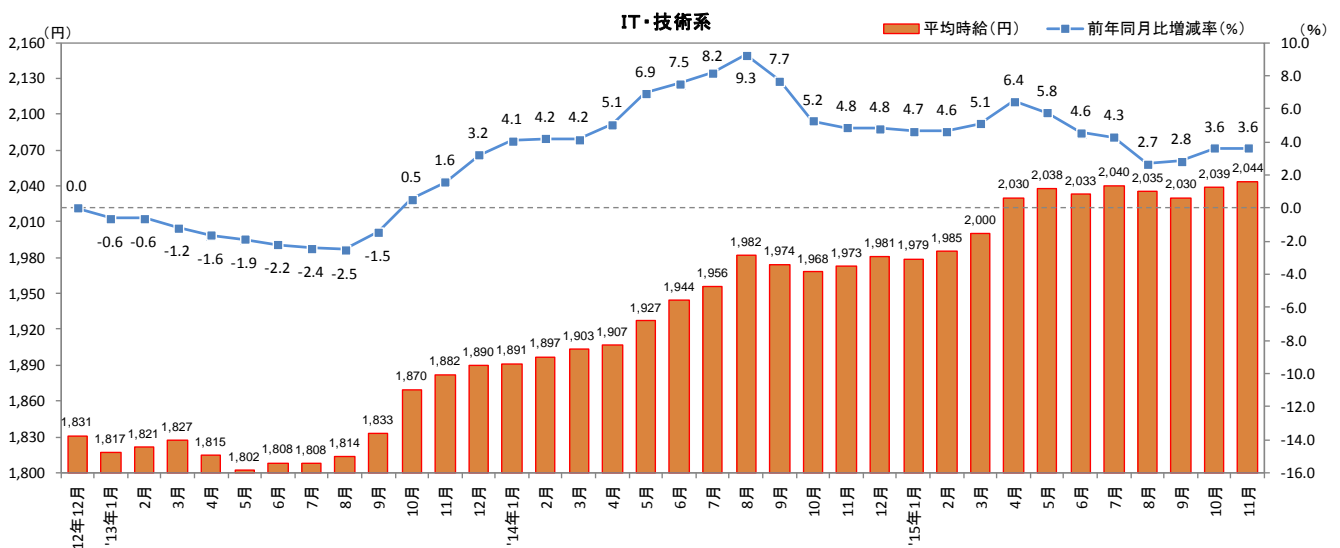
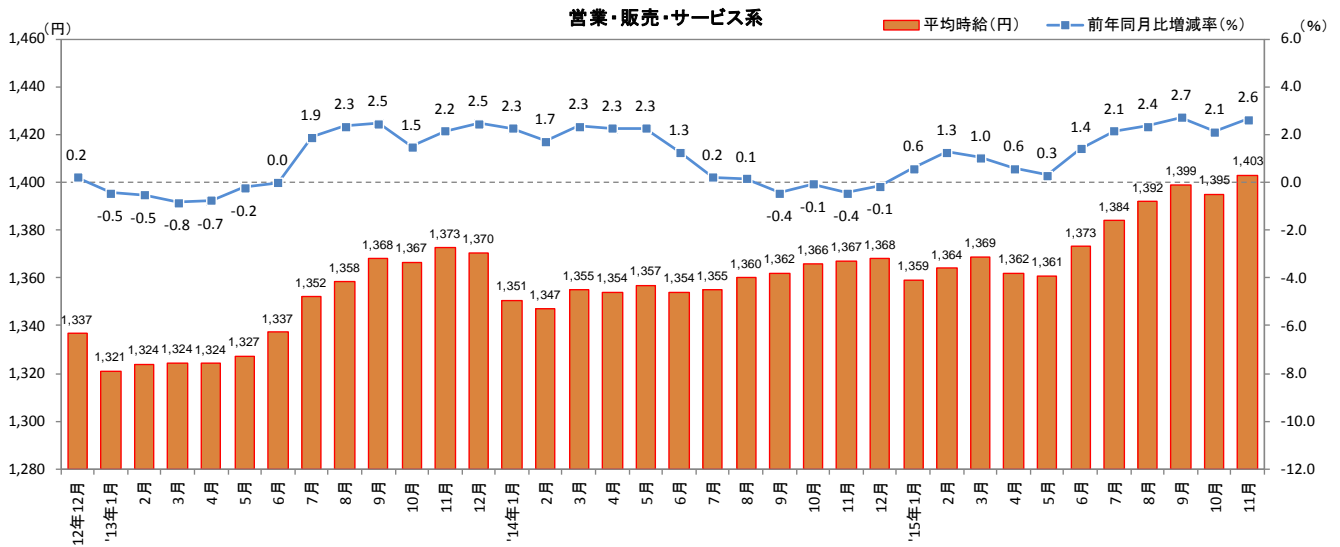
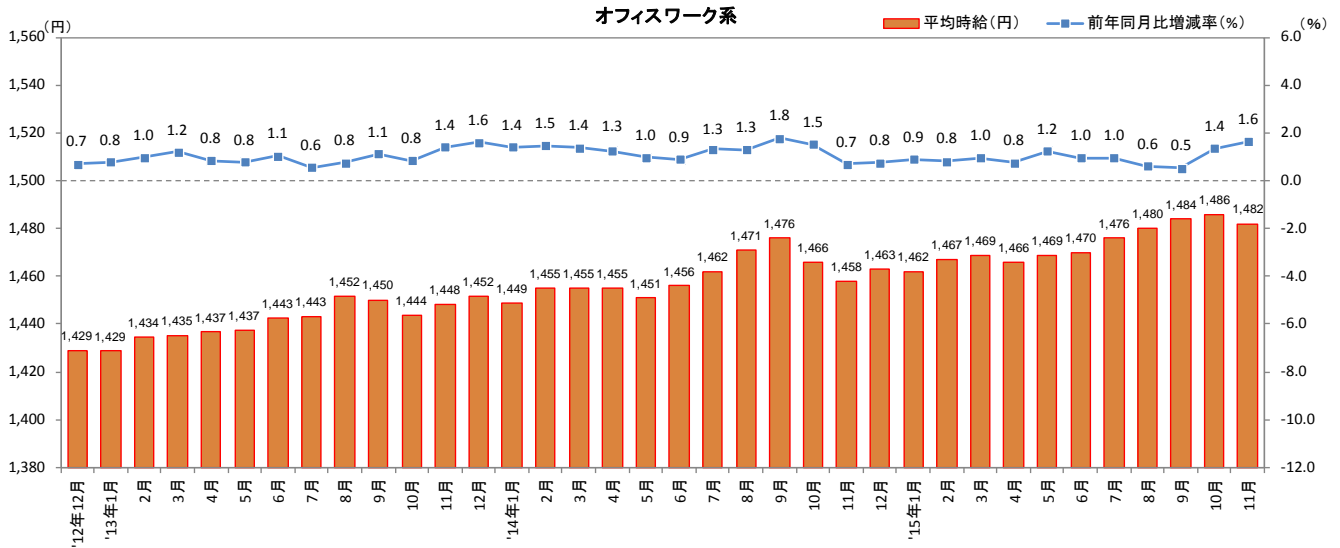
■三大都市圏 職種別 平均時給

大分類	小分類	今月 平均時給 (円)	前年同月比較(2014年11月)			前月比較(2015年10月)		
			平均時給 (円)	増減額 (円)	増減率	平均時給 (円)	増減額 (円)	増減率
オフィス ワーク系	OA事務	1,452	1,423	29	2.0%	1,450	2	0.1%
	営業事務	1,459	1,448	11	0.8%	1,462	▲ 3	-0.2%
	貿易・国際事務	1,521	1,504	17	1.1%	1,530	▲ 9	-0.6%
	英文事務	1,631	1,609	22	1.4%	1,639	▲ 8	-0.5%
	通訳・翻訳	1,701	1,788	▲ 87	-4.9%	1,707	▲ 6	-0.4%
	金融事務	1,489	1,452	37	2.5%	1,494	▲ 5	-0.3%
	経理・英文経理	1,527	1,507	20	1.3%	1,536	▲ 9	-0.6%
	財務・会計	1,543	1,535	8	0.5%	1,549	▲ 6	-0.4%
	総務・人事・広報・宣伝	1,560	1,524	36	2.4%	1,563	▲ 3	-0.2%
	秘書	1,623	1,597	26	1.6%	1,628	▲ 5	-0.3%
	受付	1,356	1,333	23	1.7%	1,360	▲ 4	-0.3%
	データ入力	1,381	1,339	42	3.1%	1,375	6	0.4%
	OAオペレータ	1,500	1,492	8	0.5%	1,490	10	0.7%
	企画・マーケティング	1,646	1,609	37	2.3%	1,636	10	0.6%
オフィスワーク系 全体	1,482	1,458	24	1.6%	1,486	▲ 4	-0.3%	
営業・ 販売・ サービス系	営業・企画営業	1,566	1,573	▲ 7	-0.4%	1,586	▲ 20	-1.3%
	営業アシスタント	1,467	1,460	7	0.5%	1,467	0	0.0%
	販売	1,363	1,323	40	3.0%	1,340	23	1.7%
	接客・ショールーム・カウンター窓口	1,300	1,295	5	0.4%	1,300	0	0.0%
	テレオペ・テレマーケティング・スーパーバイザー	1,430	1,404	26	1.9%	1,430	0	0.0%
	旅行関連	1,374	1,320	54	4.1%	1,365	9	0.7%
	営業・販売・サービス系 全体	1,403	1,367	36	2.6%	1,395	8	0.6%
IT・技術系	SE・プログラマ・ネットワークエンジニア	2,396	2,308	88	3.8%	2,398	▲ 2	-0.1%
	運用管理・保守	2,055	1,938	117	6.0%	2,068	▲ 13	-0.6%
	ユーザーサポート・ヘルプデスク	1,733	1,719	14	0.8%	1,723	10	0.6%
	OAインストラクター	1,614	1,804	▲ 190	-10.5%	1,563	51	3.3%
	テスト・評価	1,771	1,761	10	0.6%	1,745	26	1.5%
	CADオペレータ・CAD設計	1,674	1,608	66	4.1%	1,668	6	0.4%
	設計(電子・機械・建築)	2,128	2,078	50	2.4%	2,128	0	0.0%
IT・技術系 全体	2,044	1,973	71	3.6%	2,039	5	0.2%	
クリエイ ティブ系	デザイナー	1,503	1,490	13	0.9%	1,481	22	1.5%
	Web関連	1,802	1,722	80	4.6%	1,794	8	0.4%
	編集・制作・校正	1,583	1,559	24	1.5%	1,581	2	0.1%
	DTPオペレータ	1,531	1,520	11	0.7%	1,533	▲ 2	-0.1%
	クリエイティブ系 全体	1,704	1,629	75	4.6%	1,697	7	0.4%
医療介護・ 教育系	医療事務	1,178	1,116	62	5.6%	1,175	3	0.3%
	治験関連	1,897	1,796	101	5.6%	1,892	5	0.3%
	介護関連	1,428	1,357	71	5.2%	1,437	▲ 9	-0.6%
	看護師・准看護師	1,907	1,969	▲ 62	-3.1%	1,953	▲ 46	-2.4%
	研究開発	1,472	1,480	▲ 8	-0.5%	1,476	▲ 4	-0.3%
	インストラクター・講師	1,646	1,832	▲ 186	-10.2%	1,675	▲ 29	-1.7%
医療介護・教育系 全体	1,428	1,434	▲ 6	-0.4%	1,426	2	0.1%	
三大都市圏 全体	1,616	1,560	56	3.6%	1,613	3	0.2%	

職種小分類は、職種大分類の中から件数の多い職種のみ抜粋

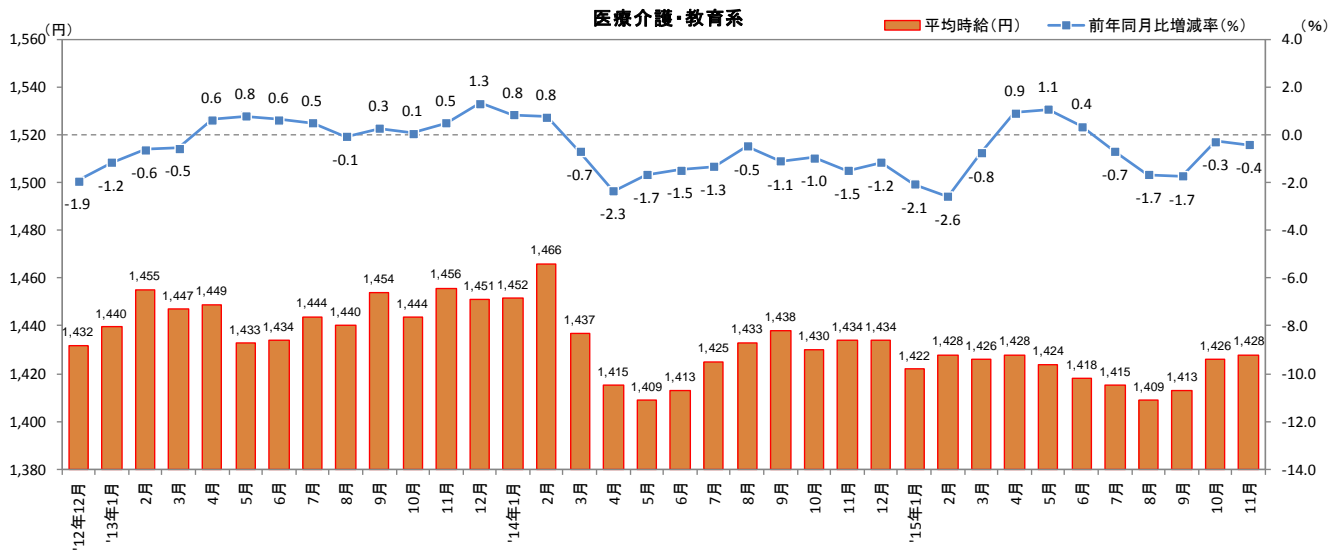
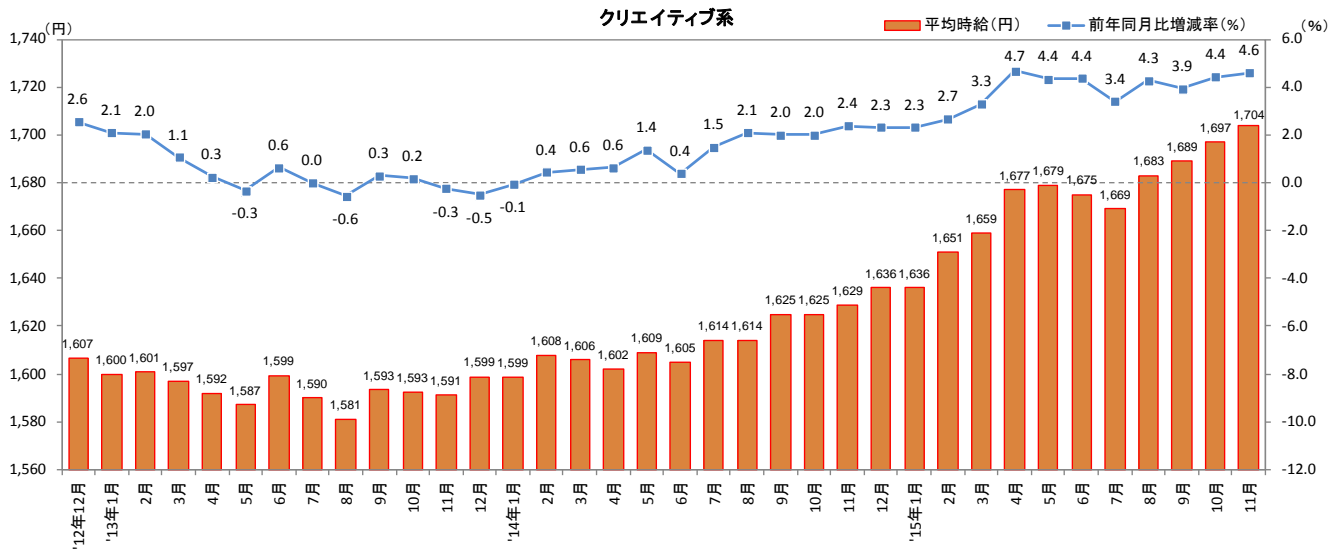
1. 三大都市圏 募集時平均時給調査

■三大都市圏(関東・東海・関西) 職種大分類別 平均時給推移



1. 三大都市圏 募集時平均時給調査

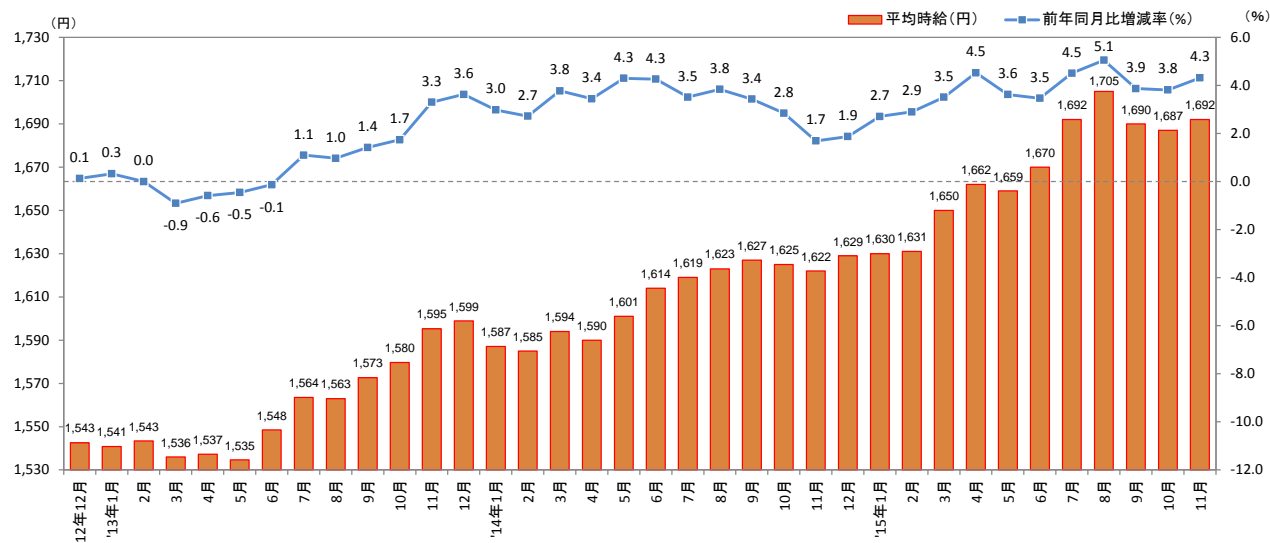
■三大都市圏(関東・東海・関西) 職種大分類別 平均時給推移



2. 三大都市圏 エリア別 募集時平均時給調査

2-1 関東

■関東 平均時給推移 直近36カ月の動向



■関東 職種別 平均時給

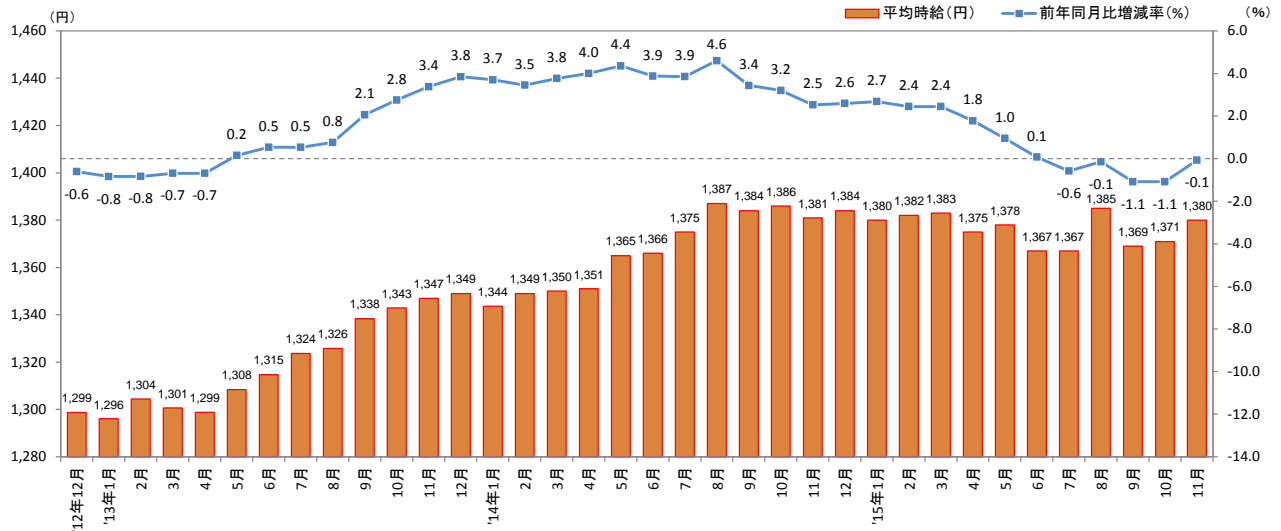
大分類	小分類	今月 平均時給 (円)	前年同月比較(2014年11月)			前月比較(2015年10月)		
			平均時給 (円)	増減額 (円)	増減率	平均時給 (円)	増減額 (円)	増減率
オフィス ワーク系	OA事務	1,510	1,482	28	1.9%	1,512	▲ 2	-0.1%
	営業事務	1,534	1,508	26	1.7%	1,535	▲ 1	-0.1%
	貿易・国際事務	1,629	1,601	28	1.7%	1,623	6	0.4%
	英文事務	1,676	1,649	27	1.6%	1,685	▲ 9	-0.5%
	通訳・翻訳	1,801	1,888	▲ 87	-4.6%	1,797	4	0.2%
	金融事務	1,542	1,502	40	2.7%	1,547	▲ 5	-0.3%
	経理・英文経理	1,595	1,577	18	1.1%	1,601	▲ 6	-0.4%
	財務・会計	1,631	1,628	3	0.2%	1,629	2	0.1%
	総務・人事・広報・宣伝	1,603	1,571	32	2.0%	1,607	▲ 4	-0.2%
	秘書	1,660	1,635	25	1.5%	1,657	3	0.2%
	受付	1,441	1,405	36	2.6%	1,438	3	0.2%
	データ入力	1,428	1,385	43	3.1%	1,426	2	0.1%
	OAオペレータ	1,565	1,550	15	1.0%	1,559	6	0.4%
	企画・マーケティング	1,685	1,679	6	0.4%	1,675	10	0.6%
オフィスワーク系 全体	1,545	1,521	24	1.6%	1,549	▲ 4	-0.3%	
営業・ 販売・ サービス系	営業・企画営業	1,612	1,641	▲ 29	-1.8%	1,634	▲ 22	-1.3%
	営業アシスタント	1,570	1,525	45	3.0%	1,553	17	1.1%
	販売	1,390	1,325	65	4.9%	1,354	36	2.7%
	接客・ショールーム・カウンター窓口	1,346	1,326	20	1.5%	1,337	9	0.7%
	テレオペ・テレマーケティング・スーパーバイザー	1,475	1,453	22	1.5%	1,479	▲ 4	-0.3%
	旅行関連	1,443	1,394	49	3.5%	1,437	6	0.4%
	営業・販売・サービス系 全体	1,452	1,394	58	4.2%	1,439	13	0.9%
	IT・技術系	SE・プログラマ・ネットワークエンジニア	2,473	2,373	100	4.2%	2,482	▲ 9
運用管理・保守		2,123	1,992	131	6.6%	2,146	▲ 23	-1.1%
ユーザーサポート・ヘルプデスク		1,793	1,782	11	0.6%	1,780	13	0.7%
OAインストラクター		1,647	2,001	▲ 354	-17.7%	1,587	60	3.8%
テスト・評価		1,869	1,830	39	2.1%	1,841	28	1.5%
CADオペレータ・CAD設計		1,769	1,690	79	4.7%	1,750	19	1.1%
設計(電子・機械・建築)		2,200	2,120	80	3.8%	2,204	▲ 4	-0.2%
IT・技術系 全体		2,156	2,064	92	4.5%	2,156	0	0.0%
クリエイ ティブ系	デザイナー	1,557	1,577	▲ 20	-1.3%	1,561	▲ 4	-0.3%
	Web関連	1,844	1,778	66	3.7%	1,839	5	0.3%
	編集・制作・校正	1,611	1,598	13	0.8%	1,608	3	0.2%
	DTPオペレータ	1,596	1,583	13	0.8%	1,587	9	0.6%
	クリエイティブ系 全体	1,754	1,688	66	3.9%	1,746	8	0.5%
医療介護・ 教育系	医療事務	1,193	1,121	72	6.4%	1,184	9	0.8%
	治験関連	1,934	1,821	113	6.2%	1,921	13	0.7%
	介護関連	1,468	1,414	54	3.8%	1,472	▲ 4	-0.3%
	看護師・准看護師	1,949	2,056	▲ 107	-5.2%	1,985	▲ 36	-1.8%
	研究開発	1,524	1,521	3	0.2%	1,527	▲ 3	-0.2%
	インストラクター・講師	1,830	1,976	▲ 146	-7.4%	1,886	▲ 56	-3.0%
医療介護・教育系 全体	1,482	1,487	▲ 5	-0.3%	1,469	13	0.9%	
関東 全体	1,692	1,622	70	4.3%	1,687	5	0.3%	

職種小分類は、職種大分類の中から件数の多い職種のみ抜粋

2. 三大都市圏 エリア別 募集時平均時給調査

2-2 東海

東海 平均時給推移 直近36カ月の動向



東海 職種別 平均時給

大分類	小分類	今月 平均時給 (円)	前年同月比較(2014年11月)			前月比較(2015年10月)		
			平均時給 (円)	増減額 (円)	増減率	平均時給 (円)	増減額 (円)	増減率
オフィス ワーク系	OA事務	1,263	1,257	6	0.5%	1,262	1	0.1%
	営業事務	1,277	1,271	6	0.5%	1,279	▲ 2	-0.2%
	貿易・国際事務	1,314	1,327	▲ 13	-1.0%	1,322	▲ 8	-0.6%
	英文事務	1,369	1,361	8	0.6%	1,359	10	0.7%
	通訳・翻訳	1,547	1,548	▲ 1	-0.1%	1,604	▲ 57	-3.6%
	金融事務	1,275	1,295	▲ 20	-1.5%	1,268	7	0.6%
	経理・英文経理	1,284	1,275	9	0.7%	1,282	2	0.2%
	財務・会計	1,273	1,350	▲ 77	-5.7%	1,294	▲ 21	-1.6%
	総務・人事・広報・宣伝	1,380	1,303	77	5.9%	1,375	5	0.4%
	秘書	1,307	1,293	14	1.1%	1,319	▲ 12	-0.9%
	受付	1,206	1,203	3	0.2%	1,215	▲ 9	-0.7%
	データ入力	1,186	1,162	24	2.1%	1,189	▲ 3	-0.3%
	OAオペレータ	1,322	1,312	10	0.8%	1,322	0	0.0%
	企画・マーケティング	1,332	1,457	▲ 125	-8.6%	1,373	▲ 41	-3.0%
オフィスワーク系 全体	1,279	1,273	6	0.5%	1,280	▲ 1	-0.1%	
営業・ 販売・ サービス系	営業・企画営業	1,428	1,396	32	2.3%	1,444	▲ 16	-1.1%
	営業アシスタント	1,310	1,300	10	0.8%	1,320	▲ 10	-0.8%
	販売	1,343	1,318	25	1.9%	1,314	29	2.2%
	接客・ショールーム・カウンター窓口	1,249	1,239	10	0.8%	1,246	3	0.2%
	テレオペ・テレマーケティング・スーパーバイザー	1,255	1,261	▲ 6	-0.5%	1,259	▲ 4	-0.3%
	旅行関連	1,193	1,138	55	4.8%	1,197	▲ 4	-0.3%
	営業・販売・サービス系 全体	1,313	1,299	14	1.1%	1,304	9	0.7%
IT・技術系	SE・プログラマ・ネットワークエンジニア	2,028	1,978	50	2.5%	1,973	55	2.8%
	運用管理・保守	1,621	1,596	25	1.6%	1,566	55	3.5%
	ユーザーサポート・ヘルプデスク	1,451	1,421	30	2.1%	1,495	▲ 44	-2.9%
	OAインストラクター	-	1,342	-	-	-	-	-
	テスト・評価	1,586	1,705	▲ 119	-7.0%	1,628	▲ 42	-2.6%
	CADオペレータ・CAD設計	1,544	1,471	73	5.0%	1,575	▲ 31	-2.0%
	設計(電子・機械・建築)	2,030	2,018	12	0.6%	1,934	96	5.0%
IT・技術系 全体	1,718	1,733	▲ 15	-0.9%	1,702	16	0.9%	
クリエイ ティブ系	デザイナー	1,310	1,309	1	0.1%	1,304	6	0.5%
	Web関連	1,358	1,379	▲ 21	-1.5%	1,394	▲ 36	-2.6%
	編集・制作・校正	1,335	1,288	47	3.6%	1,384	▲ 49	-3.5%
	DTPオペレータ	1,299	1,292	7	0.5%	1,304	▲ 5	-0.4%
クリエイティブ系 全体	1,341	1,330	11	0.8%	1,361	▲ 20	-1.5%	
医療介護・ 教育系	医療事務	1,137	1,098	39	3.6%	1,141	▲ 4	-0.4%
	治験関連	-	-	-	-	-	-	-
	介護関連	1,089	1,109	▲ 20	-1.8%	1,094	▲ 5	-0.5%
	看護師・准看護師	-	1,627	-	-	-	-	-
	研究開発	1,356	1,400	▲ 44	-3.1%	1,356	0	0.0%
インストラクター・講師	-	1,804	-	-	1,313	-	-	
医療介護・教育系 全体	1,264	1,292	▲ 28	-2.2%	1,278	▲ 14	-1.1%	
東海 全体	1,380	1,381	▲ 1	-0.1%	1,371	9	0.7%	

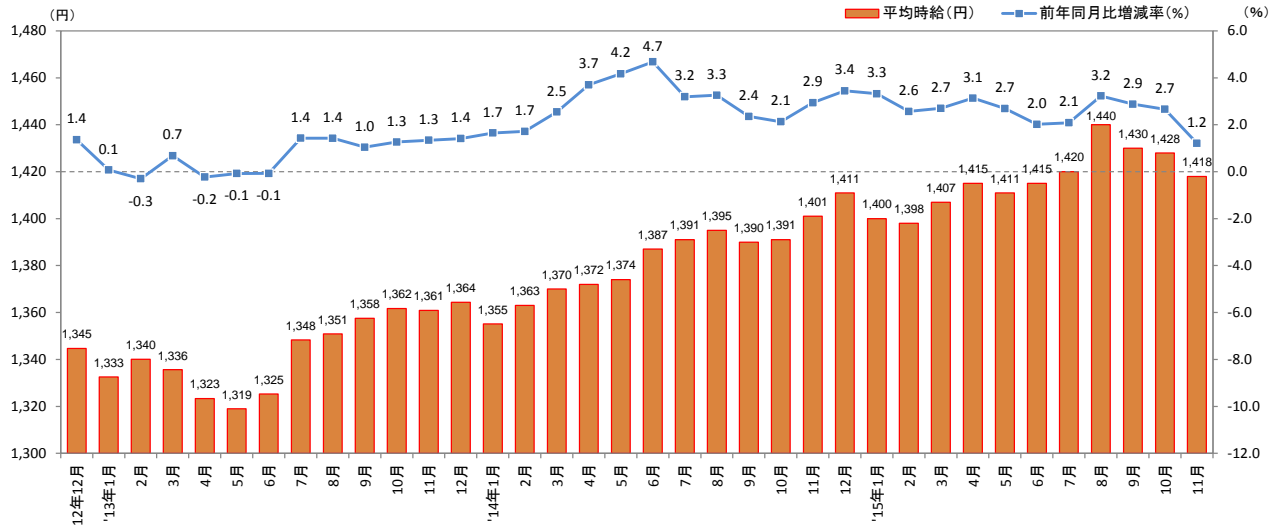
職種小分類は、職種大分類の中から件数の多い職種のみ抜粋

※：集計対象件数20件未満

2. 三大都市圏 エリア別 募集時平均時給調査

2-3 関西

■ 関西 平均時給推移 直近36カ月の動向



■ 関西 職種別 平均時給

大分類	小分類	今月 平均時給 (円)	前年同月比較(2014年11月)			前月比較(2015年10月)		
			平均時給 (円)	増減額 (円)	増減率	平均時給 (円)	増減額 (円)	増減率
オフィス ワーク系	OA事務	1,264	1,246	18	1.4%	1,253	11	0.9%
	営業事務	1,298	1,290	8	0.6%	1,298	0	0.0%
	貿易・国際事務	1,378	1,372	6	0.4%	1,394	▲ 16	-1.1%
	英文事務	1,413	1,396	17	1.2%	1,405	8	0.6%
	通訳・翻訳	1,403	1,382	21	1.5%	1,431	▲ 28	-2.0%
	金融事務	1,329	1,350	▲ 21	-1.6%	1,347	▲ 18	-1.3%
	経理・英文経理	1,316	1,323	▲ 7	-0.5%	1,321	▲ 5	-0.4%
	財務・会計	1,363	1,334	29	2.2%	1,367	▲ 4	-0.3%
	総務・人事・広報・宣伝	1,330	1,300	30	2.3%	1,327	3	0.2%
	秘書	1,371	1,341	30	2.2%	1,403	▲ 32	-2.3%
	受付	1,188	1,212	▲ 24	-2.0%	1,188	0	0.0%
	データ入力	1,200	1,182	18	1.5%	1,204	▲ 4	-0.3%
	OAオペレータ	1,310	1,280	30	2.3%	1,291	19	1.5%
	企画・マーケティング	1,481	1,400	81	5.8%	1,419	62	4.4%
オフィスワーク系 全体	1,294	1,282	12	0.9%	1,292	2	0.2%	
営業・ 販売・ サービス系	営業・企画営業	1,467	1,470	▲ 3	-0.2%	1,476	▲ 9	-0.6%
	営業アシスタント	1,337	1,328	9	0.7%	1,262	75	5.9%
	販売	1,329	1,320	9	0.7%	1,329	0	0.0%
	接客・ショールーム・カウンター窓口	1,211	1,222	▲ 11	-0.9%	1,214	▲ 3	-0.2%
	テレオペ・テレマーケティング・スーパーバイザー	1,288	1,270	18	1.4%	1,287	1	0.1%
	旅行関連	1,188	1,177	11	0.9%	1,190	▲ 2	-0.2%
	営業・販売・サービス系 全体	1,315	1,311	4	0.3%	1,314	1	0.1%
IT・技術系	SE・プログラマ・ネットワークエンジニア	2,021	2,005	16	0.8%	2,012	9	0.4%
	運用管理・保守	1,774	1,645	129	7.8%	1,726	48	2.8%
	ユーザーサポート・ヘルプデスク	1,466	1,445	21	1.5%	1,500	▲ 34	-2.3%
	OAインストラクター	1,444	1,452	▲ 8	-0.6%	1,449	▲ 5	-0.3%
	テスト・評価	1,572	1,616	▲ 44	-2.7%	1,529	43	2.8%
	CADオペレータ・CAD設計	1,530	1,462	68	4.7%	1,541	▲ 11	-0.7%
	設計(電子・機械・建築)	1,928	2,029	▲ 101	-5.0%	1,966	▲ 38	-1.9%
IT・技術系 全体	1,735	1,738	▲ 3	-0.2%	1,739	▲ 4	-0.2%	
クリエイ ティブ系	デザイナー	1,371	1,431	▲ 60	-4.2%	1,378	▲ 7	-0.5%
	Web関連	1,463	1,439	24	1.7%	1,436	27	1.9%
	編集・制作・校正	1,347	1,323	24	1.8%	1,348	▲ 1	-0.1%
	DTPオペレータ	1,330	1,336	▲ 6	-0.4%	1,322	8	0.6%
	クリエイティブ系 全体	1,405	1,388	17	1.2%	1,391	14	1.0%
医療介護・ 教育系	医療事務	1,113	1,105	8	0.7%	1,133	▲ 20	-1.8%
	治験関連	1,698	1,655	43	2.6%	1,733	▲ 35	-2.0%
	介護関連	1,027	1,122	▲ 95	-8.5%	1,056	▲ 29	-2.7%
	看護師・准看護師	1,816	1,790	26	1.5%	1,917	▲ 101	-5.3%
	研究開発	1,415	1,421	▲ 6	-0.4%	1,419	▲ 4	-0.3%
	インストラクター・講師	1,464	1,492	▲ 28	-1.9%	1,463	1	0.1%
医療介護・教育系 全体	1,323	1,341	▲ 18	-1.3%	1,341	▲ 18	-1.3%	
関西 全体	1,418	1,401	17	1.2%	1,428	▲ 10	-0.7%	

職種小分類は、職種大分類の中から件数の多い職種のみ抜粋

<参考>三大都市圏 募集時平均時給調査 時系列データ

		平均時給(円)														
エリア	大分類	年	1月	2月	3月	4月	5月	6月	7月	8月	9月	10月	11月	12月		
三大都市圏	オフィスワーク系	2011年	1,405	1,405	1,407	1,427	1,431	1,434	1,432	1,430	1,423	1,429	1,424	1,419		
		2012年	1,418	1,420	1,418	1,425	1,426	1,428	1,435	1,441	1,434	1,432	1,428	1,429		
		2013年	1,429	1,434	1,435	1,437	1,437	1,443	1,443	1,452	1,450	1,444	1,448	1,452		
		2014年	1,449	1,455	1,455	1,455	1,451	1,456	1,462	1,471	1,476	1,466	1,458	1,463		
		2015年	1,462	1,467	1,469	1,466	1,469	1,470	1,476	1,476	1,480	1,484	1,486	1,482		
	営業・販売・サービス系	2011年	1,326	1,330	1,336	1,335	1,333	1,335	1,334	1,339	1,344	1,342	1,339	1,334		
		2012年	1,327	1,331	1,335	1,334	1,330	1,337	1,327	1,327	1,335	1,347	1,344	1,337		
		2013年	1,321	1,324	1,324	1,324	1,327	1,337	1,352	1,358	1,368	1,367	1,373	1,370		
		2014年	1,351	1,347	1,355	1,354	1,357	1,354	1,355	1,360	1,362	1,366	1,367	1,368		
		2015年	1,359	1,364	1,369	1,362	1,361	1,373	1,384	1,392	1,399	1,395	1,403			
	IT・技術系	2011年	1,785	1,768	1,812	1,806	1,788	1,795	1,823	1,831	1,795	1,801	1,824	1,831		
		2012年	1,828	1,832	1,849	1,845	1,837	1,849	1,853	1,861	1,860	1,860	1,853	1,831		
		2013年	1,817	1,821	1,827	1,815	1,802	1,808	1,808	1,814	1,833	1,870	1,882	1,890		
		2014年	1,891	1,897	1,903	1,907	1,927	1,944	1,956	1,982	1,974	1,968	1,973	1,981		
		2015年	1,979	1,985	2,000	2,030	2,038	2,033	2,040	2,035	2,030	2,039	2,044			
	クリエイティブ系	2011年	1,582	1,581	1,591	1,599	1,585	1,588	1,590	1,587	1,579	1,580	1,571	1,567		
		2012年	1,567	1,569	1,580	1,588	1,592	1,589	1,590	1,590	1,588	1,590	1,595	1,607		
		2013年	1,600	1,601	1,597	1,592	1,587	1,599	1,590	1,581	1,593	1,593	1,591	1,599		
		2014年	1,599	1,608	1,606	1,602	1,609	1,605	1,614	1,614	1,625	1,625	1,629	1,636		
		2015年	1,636	1,651	1,659	1,677	1,679	1,675	1,669	1,683	1,689	1,697	1,704			
	医療介護・教育系	2011年	1,452	1,476	1,479	1,473	1,484	1,469	1,467	1,488	1,473	1,460	1,468	1,460		
		2012年	1,457	1,464	1,455	1,440	1,422	1,425	1,437	1,441	1,450	1,443	1,449	1,432		
		2013年	1,440	1,455	1,447	1,449	1,433	1,434	1,444	1,440	1,454	1,444	1,456	1,451		
		2014年	1,452	1,466	1,437	1,415	1,409	1,413	1,425	1,433	1,438	1,430	1,434	1,434		
		2015年	1,422	1,428	1,426	1,428	1,424	1,418	1,415	1,409	1,413	1,426	1,428			
全体	2011年	1,446	1,446	1,460	1,469	1,464	1,473	1,483	1,484	1,467	1,471	1,471	1,468			
	2012年	1,467	1,477	1,480	1,478	1,472	1,480	1,479	1,481	1,483	1,485	1,479	1,480			
	2013年	1,472	1,479	1,475	1,470	1,468	1,482	1,497	1,501	1,513	1,514	1,527	1,530			
	2014年	1,521	1,523	1,529	1,528	1,536	1,550	1,555	1,562	1,566	1,563	1,560	1,567			
	2015年	1,564	1,569	1,586	1,594	1,590	1,596	1,612	1,627	1,614	1,613	1,616				
関東	オフィスワーク系	2011年	1,476	1,470	1,475	1,493	1,504	1,510	1,512	1,505	1,500	1,508	1,500	1,486		
		2012年	1,486	1,487	1,484	1,490	1,493	1,493	1,502	1,506	1,501	1,498	1,492	1,492		
		2013年	1,494	1,496	1,496	1,500	1,504	1,507	1,506	1,514	1,509	1,506	1,510	1,513		
		2014年	1,510	1,514	1,518	1,517	1,515	1,518	1,524	1,531	1,533	1,525	1,521	1,524		
		2015年	1,525	1,524	1,528	1,527	1,530	1,532	1,540	1,542	1,545	1,549	1,545			
	営業・販売・サービス系	2011年	1,368	1,373	1,375	1,380	1,374	1,377	1,378	1,374	1,382	1,368	1,374	1,389	1,384	1,375
		2012年	1,374	1,377	1,385	1,378	1,374	1,382	1,366	1,368	1,374	1,389	1,384	1,375		
		2013年	1,365	1,364	1,361	1,369	1,369	1,381	1,397	1,396	1,404	1,410	1,416	1,421		
		2014年	1,394	1,387	1,396	1,391	1,393	1,392	1,389	1,388	1,391	1,397	1,394	1,400		
		2015年	1,391	1,395	1,399	1,393	1,396	1,420	1,439	1,446	1,450	1,439	1,452			
	IT・技術系	2011年	1,891	1,866	1,913	1,921	1,904	1,921	1,941	1,942	1,902	1,903	1,924	1,937		
		2012年	1,931	1,918	1,939	1,934	1,936	1,946	1,944	1,948	1,947	1,941	1,939	1,916		
		2013年	1,898	1,905	1,914	1,897	1,893	1,894	1,887	1,892	1,907	1,954	1,976	1,986		
		2014年	1,984	1,984	1,991	2,000	2,019	2,038	2,048	2,070	2,067	2,060	2,064	2,069		
		2015年	2,077	2,088	2,103	2,138	2,152	2,146	2,166	2,158	2,152	2,156	2,156			
	クリエイティブ系	2011年	1,648	1,642	1,651	1,660	1,658	1,655	1,648	1,643	1,631	1,637	1,630	1,630		
		2012年	1,630	1,635	1,638	1,648	1,651	1,653	1,656	1,649	1,650	1,653	1,654	1,669		
		2013年	1,660	1,657	1,659	1,650	1,656	1,662	1,660	1,647	1,655	1,657	1,654	1,661		
		2014年	1,660	1,663	1,666	1,667	1,671	1,663	1,676	1,674	1,682	1,687	1,688	1,696		
		2015年	1,692	1,705	1,706	1,727	1,733	1,731	1,723	1,729	1,741	1,746	1,754			
	医療介護・教育系	2011年	1,522	1,559	1,567	1,544	1,559	1,546	1,545	1,554	1,529	1,520	1,531	1,521		
		2012年	1,518	1,526	1,521	1,510	1,494	1,491	1,496	1,500	1,511	1,512	1,521	1,503		
		2013年	1,514	1,528	1,519	1,531	1,504	1,500	1,513	1,500	1,517	1,505	1,526	1,524		
		2014年	1,522	1,533	1,502	1,460	1,450	1,449	1,471	1,480	1,485	1,485	1,487	1,487		
		2015年	1,483	1,494	1,489	1,487	1,476	1,463	1,457	1,455	1,461	1,469	1,482			
全体	2011年	1,512	1,510	1,527	1,538	1,534	1,547	1,564	1,556	1,535	1,543	1,547	1,541			
	2012年	1,536	1,543	1,550	1,546	1,542	1,550	1,547	1,548	1,551	1,553	1,544	1,543			
	2013年	1,541	1,543	1,536	1,537	1,535	1,548	1,564	1,563	1,573	1,580	1,595	1,599			
	2014年	1,587	1,585	1,594	1,590	1,601	1,614	1,619	1,623	1,627	1,625	1,622	1,629			
	2015年	1,630	1,631	1,650	1,662	1,659	1,670	1,692	1,705	1,690	1,687	1,692				

＜参考＞三大都市圏 募集時平均時給調査 時系列データ

		平均時給(円)												
エリア	大分類	年	1月	2月	3月	4月	5月	6月	7月	8月	9月	10月	11月	12月
東海	オフィスワーク系	2011年	1,223	1,239	1,242	1,252	1,260	1,257	1,252	1,253	1,250	1,261	1,261	1,253
		2012年	1,251	1,263	1,254	1,258	1,257	1,258	1,264	1,269	1,264	1,261	1,260	1,256
		2013年	1,254	1,261	1,260	1,249	1,257	1,260	1,262	1,264	1,259	1,264	1,267	1,266
		2014年	1,262	1,270	1,275	1,272	1,277	1,275	1,279	1,277	1,282	1,275	1,273	1,270
		2015年	1,267	1,268	1,268	1,265	1,272	1,274	1,275	1,278	1,277	1,280	1,279	
	営業・販売・サービス系	2011年	1,254	1,257	1,270	1,272	1,283	1,279	1,281	1,276	1,282	1,282	1,281	1,275
		2012年	1,274	1,278	1,276	1,270	1,272	1,270	1,267	1,263	1,267	1,271	1,259	1,259
		2013年	1,241	1,247	1,246	1,252	1,259	1,267	1,275	1,290	1,299	1,294	1,305	1,283
		2014年	1,270	1,266	1,267	1,276	1,283	1,275	1,288	1,299	1,297	1,299	1,299	1,293
		2015年	1,282	1,291	1,293	1,297	1,296	1,291	1,296	1,296	1,297	1,304	1,313	
	IT・技術系	2011年	1,579	1,580	1,595	1,541	1,548	1,531	1,545	1,586	1,557	1,547	1,597	1,597
		2012年	1,587	1,599	1,585	1,586	1,580	1,591	1,604	1,587	1,570	1,562	1,556	1,543
		2013年	1,568	1,562	1,552	1,565	1,562	1,576	1,587	1,585	1,629	1,656	1,636	1,667
		2014年	1,683	1,686	1,687	1,696	1,716	1,699	1,732	1,777	1,741	1,725	1,733	1,746
		2015年	1,754	1,738	1,716	1,703	1,713	1,683	1,678	1,674	1,669	1,702	1,718	
	クリエイティブ系	2011年	1,337	1,333	1,328	1,312	1,309	1,331	1,341	1,337	1,318	1,341	1,338	1,325
		2012年	1,329	1,318	1,330	1,339	1,330	1,322	1,329	1,346	1,353	1,348	1,328	1,311
		2013年	1,321	1,328	1,320	1,313	1,306	1,357	1,335	1,311	1,327	1,333	1,327	1,338
		2014年	1,332	1,342	1,334	1,332	1,349	1,370	1,367	1,320	1,325	1,338	1,330	1,344
		2015年	1,353	1,368	1,381	1,375	1,374	1,389	1,383	1,356	1,377	1,361	1,341	
医療介護・教育系	2011年	1,291	1,296	1,289	1,315	1,337	1,308	1,320	1,384	1,399	1,382	1,380	1,324	
	2012年	1,330	1,340	1,359	1,331	1,317	1,320	1,362	1,342	1,323	1,329	1,338	1,302	
	2013年	1,337	1,358	1,337	1,335	1,315	1,311	1,320	1,322	1,306	1,305	1,290	1,298	
	2014年	1,294	1,339	1,319	1,287	1,287	1,296	1,290	1,301	1,285	1,287	1,292	1,287	
	2015年	1,283	1,306	1,311	1,290	1,286	1,285	1,281	1,276	1,271	1,278	1,264		
全体	2011年	1,294	1,303	1,307	1,305	1,313	1,308	1,310	1,318	1,310	1,314	1,317	1,307	
	2012年	1,307	1,315	1,310	1,308	1,306	1,308	1,317	1,316	1,311	1,307	1,303	1,299	
	2013年	1,296	1,304	1,301	1,299	1,308	1,315	1,324	1,326	1,338	1,343	1,347	1,349	
	2014年	1,344	1,349	1,350	1,351	1,365	1,366	1,375	1,387	1,384	1,386	1,381	1,384	
	2015年	1,380	1,382	1,383	1,375	1,378	1,367	1,367	1,385	1,369	1,371	1,380		
関西	オフィスワーク系	2011年	1,244	1,250	1,242	1,249	1,251	1,262	1,258	1,260	1,255	1,251	1,249	1,255
		2012年	1,254	1,258	1,245	1,245	1,246	1,252	1,253	1,257	1,263	1,257	1,249	1,248
		2013年	1,254	1,260	1,258	1,257	1,255	1,257	1,264	1,265	1,270	1,268	1,271	1,272
		2014年	1,274	1,278	1,281	1,278	1,280	1,279	1,283	1,286	1,284	1,283	1,282	1,287
		2015年	1,285	1,292	1,290	1,290	1,288	1,291	1,292	1,297	1,297	1,292	1,294	
	営業・販売・サービス系	2011年	1,243	1,242	1,249	1,248	1,250	1,253	1,258	1,271	1,280	1,276	1,262	1,249
		2012年	1,243	1,243	1,241	1,244	1,247	1,252	1,252	1,254	1,269	1,275	1,278	1,267
		2013年	1,254	1,255	1,255	1,246	1,246	1,252	1,276	1,279	1,286	1,282	1,284	1,276
		2014年	1,264	1,260	1,269	1,267	1,272	1,273	1,284	1,297	1,297	1,299	1,311	1,301
		2015年	1,289	1,290	1,296	1,285	1,280	1,283	1,285	1,302	1,318	1,314	1,315	
	IT・技術系	2011年	1,595	1,597	1,597	1,596	1,591	1,582	1,589	1,592	1,593	1,613	1,622	1,620
		2012年	1,638	1,670	1,653	1,649	1,623	1,622	1,642	1,662	1,678	1,682	1,675	1,666
		2013年	1,643	1,644	1,642	1,634	1,603	1,607	1,629	1,621	1,626	1,661	1,639	1,654
		2014年	1,646	1,674	1,678	1,666	1,673	1,697	1,705	1,718	1,694	1,711	1,738	1,764
		2015年	1,727	1,708	1,720	1,750	1,752	1,757	1,722	1,750	1,737	1,739	1,735	
	クリエイティブ系	2011年	1,358	1,351	1,340	1,339	1,338	1,356	1,369	1,354	1,364	1,351	1,348	1,334
		2012年	1,346	1,336	1,351	1,352	1,364	1,355	1,355	1,358	1,355	1,352	1,351	1,378
		2013年	1,386	1,393	1,380	1,389	1,378	1,360	1,364	1,349	1,365	1,379	1,372	1,372
		2014年	1,363	1,377	1,390	1,388	1,400	1,398	1,394	1,388	1,389	1,385	1,388	1,396
		2015年	1,400	1,399	1,406	1,400	1,397	1,403	1,424	1,420	1,383	1,391	1,405	
医療介護・教育系	2011年	1,381	1,377	1,367	1,370	1,366	1,363	1,362	1,399	1,390	1,373	1,368	1,382	
	2012年	1,373	1,364	1,334	1,316	1,306	1,320	1,343	1,353	1,349	1,342	1,343	1,318	
	2013年	1,323	1,336	1,328	1,325	1,332	1,329	1,332	1,344	1,347	1,345	1,341	1,337	
	2014年	1,335	1,340	1,331	1,339	1,341	1,350	1,349	1,362	1,367	1,324	1,341	1,343	
	2015年	1,329	1,310	1,310	1,327	1,323	1,327	1,333	1,325	1,325	1,341	1,323		
全体	2011年	1,313	1,314	1,311	1,320	1,320	1,327	1,329	1,339	1,335	1,335	1,327	1,327	
	2012年	1,332	1,344	1,327	1,326	1,320	1,326	1,329	1,332	1,344	1,345	1,343	1,345	
	2013年	1,333	1,340	1,336	1,323	1,319	1,325	1,348	1,351	1,358	1,362	1,361	1,364	
	2014年	1,355	1,363	1,370	1,372	1,374	1,387	1,391	1,395	1,390	1,391	1,401	1,411	
	2015年	1,400	1,398	1,407	1,415	1,411	1,415	1,420	1,440	1,430	1,428	1,418		